

Archiwizacja i analiza danych ze stacji ciągłych pomiarów ruchu z 2017 roku

Archiwizacja i analiza roczna danych z 2017

SCPR nr 22029

Na zlecenie



**Generalna Dyrekcja
Dróg Krajowych i Autostrad**

Heller Consult sp. z o.o.

Warszawa, 27 kwietnia 2018



Analiza średniego dobowego ruchu rocznego (SDRR) dla poszczególnych miesięcy w 2016 i 2017 roku

R02_01_2017

Lp.	Oddział GDDKiA	Numer stacji	Typ stacji	Numer drogi	Średni dobowy ruch w miesiącu																																						
					styczeń			luty			marzec			kwiecień			maj			czerwiec			lipiec			sierpień			wrzesień			październik			listopad			grudzień			cały rok		
					2016	2017	wzrost/spadek (%)	2016	2017	wzrost/spadek (%)	2016	2017	wzrost/spadek (%)	2016	2017	wzrost/spadek (%)	2016	2017	wzrost/spadek (%)	2016	2017	wzrost/spadek (%)	2016	2017	wzrost/spadek (%)	2016	2017	wzrost/spadek (%)	2016	2017	wzrost/spadek (%)	2016	2017	wzrost/spadek (%)	2016	2017	wzrost/spadek (%)						
1.	GDAŃSK	22005	GR	91	10521	10724	+2	11149	11212	+1	11327	11862	+5	11819	12132	+3	11907	12163	+2	12058	12587	+4	13131	13538	+3	13810	13588	-2	12321	12336	0	12011	12305	+2	11719	11973	+2	11250	11506	+2	11918	12160	+2
		22006	GR	7	15913	14717	-8	17648	15563	-12	18611	16897	-9	19776	18168	-8	21593	19037	-12	22764	20802	-9	26741	23943	-10	24648	23660	-4	20526	18668	-9	18514	17720	-4	17002	16709	-2	16078	16367	+2	19984	18520	-7
		22028	GR	6	14877	15722	+6	16004	16229	+1	16410	16815	+2	17232	17868	+4	17802	17844	0	18184	19505	+7	19880	21181	+7	19915	20646	+4	19161	19918	+4	19493	19111	-2	18887	18422	-2	16979	17139	+1	17902	18366	+3
		22029	GR	20	14008	14324	+2	15074	14988	-1	15534	16046	+3	17001	16778	-1	17117	17315	+1	17060	17788	+4	17447	18561	+6	17679	18097	+2	16994	17219	+1	16305	16463	+1	15432	15788	+2	14795	15005	+1	16203	16531	+2
		22611	SICK	S6	62914	64495	+3	67964	68907	+1	70604	73870	+5	75495	77210	+2	78219	80408	+3	81609	86164	+6	91442	93163	+2	88452	92964	+5	79427	81291	+2	74763	78062	+4	72328	75675	+5	70196	72959	+4	76117	78764	+3
		22614	SICK	91	10439	11285	+8	11046	11911	+8	11552	12611	+9	12035	13078	+9	12545	13064	+4	12849	14225	+11	14019	17450	+24	14083	17298	+23	13560	16458	+21	13504	16242	+20	13336	15947	+20	12415	15598	+26	12615	14597	+16

* - wynik niemiarodajny do porównań

Średni dobowy ruch roczny (SDRR) w stacjach SCPR w latach 2008-2017

Ruch ogółem

R02_02_2017

Lp.	Oddział GDDKiA	Numer stacji	Typ stacji	Nr drogi	Średni dobowy ruch roczny (SDRR) w latach (poj./dobę)										Wzrost/spadek ruchu (%)		
					2008	2009	2010	2011	2012	2013	2014	2015	2016	2017	2017/15	2017/16	
1.	GDAŃSK	22005	GR	91	9615	11115	13011	14725	13338	12203*	11586*	11083*	11918*	12160	10*	2*	
		22006	GR	7	17054	17184	17107	17360	16981	19078	19554	19987	19984*	18520*	-7*	-7*	
		22028	GR	6	14960	15544	15723	15899	15510	16002	16552	16836	17902*	18366	9	3*	
		22029	GR	20	15037	16959	16730	16798	15568	15620	16148	16413	16203	16531	1	2	
		22611	SICK	S6	-	-	-	-	-	-	-	-	72153	76117	78764	9	3
		22614	SICK	91	-	-	-	-	-	-	-	-	10580*	12615*	14597*	38*	16*

- * - wynik niemiarodajny do porównań
 ** - dane oszacowane dla większości roku

STACJA NR 22029

Miejscowość: Miszewo
Odcinek: Żukowo-Miszewo
Typ stacji: GR

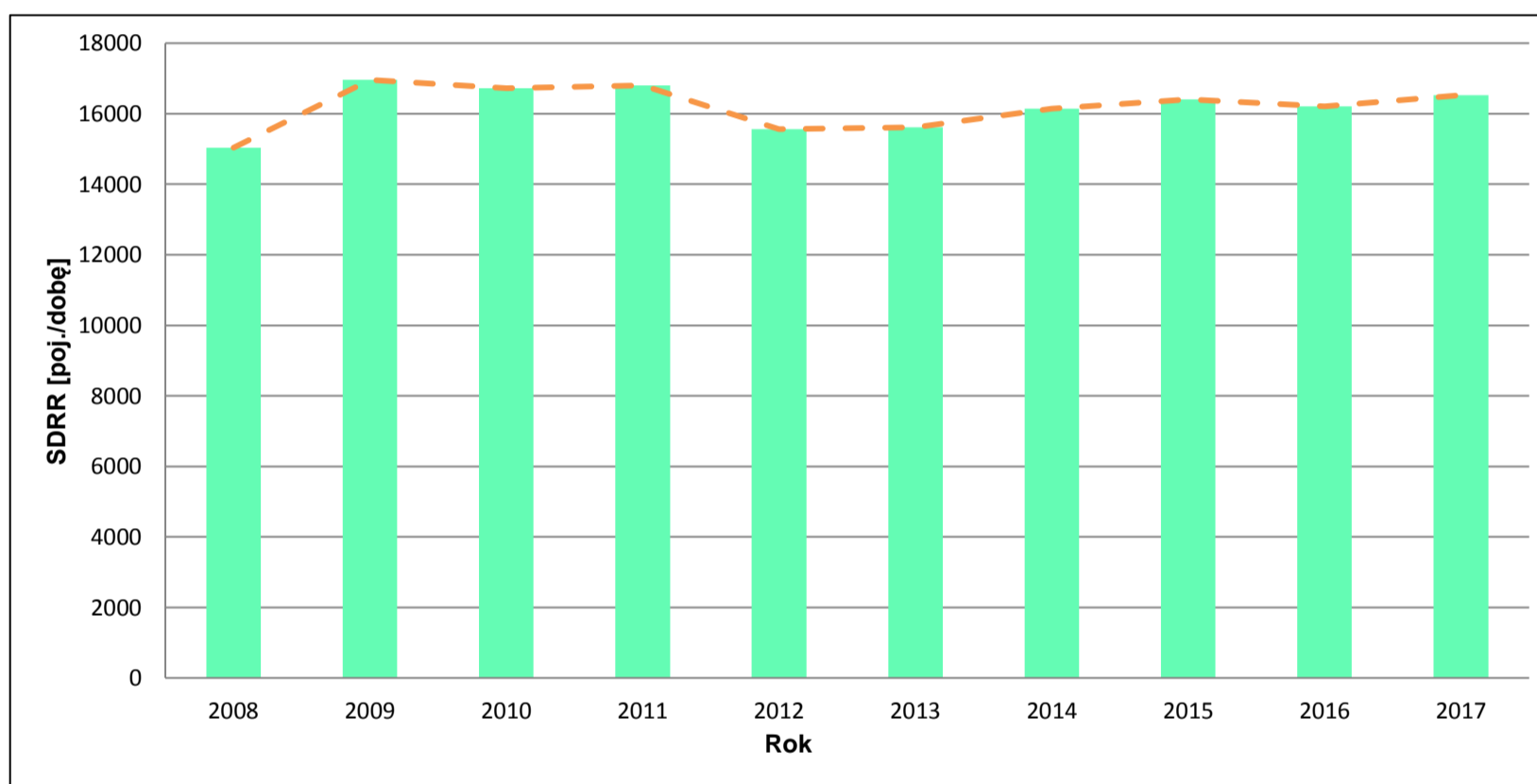
Rok: 2017
Numer drogi: 20
Oddział: GDAŃSK

Wykres trendu rozwoju ruchu dla stacji 22029

R02_02_22029

Średni dobowy ruch roczny (SDRR) w latach (poj./dobę)										Wzrost/spadek ruchu [%]	
2008	2009	2010	2011	2012	2013	2014	2015	2016	2017	2017/15	2017/16
15037	16959	16730	16798	15568	15620	16148	16413	16203	16531	1	+2

R02_03_22029



* - ruch niemiernodajny do porównań

Średni dobowy ruch dla poszczególnych dni tygodnia w poszczególnych miesiącach roku

STACJA NR 22029

Miejscowość: Miszewo
 Odcinek: Żukowo-Miszewo
 Typ stacji: GR

Rok: 2017
 Numer drogi: 20
 Oddział: GDAŃSK

Ruch ogółem

R03_01_22029_2017

Dni tygodnia:		Styczeń	Luty	Marzec	Kwiecień	Maj	Czerwiec	Lipiec	Sierpień	Wrzesień	Pazdziernik	Listopad	Grudzień	Cał rok
1. Poniedziałki	a	14919	15662	16443	16954	17463	18065	18746	18268	16987	16758	16343	16236	16903
	b	1,042	1,045	1,025	1,010	1,009	1,016	1,010	1,009	0,987	1,018	1,035	1,082	1,023
	c	0,883	0,927	0,973	1,003	1,033	1,069	1,109	1,081	1,005	0,991	0,967	0,961	1,000
2. Wtorki	a	15738	16222	17029	17305	17392	18433	18859	18484	17677	17344	16525	16707	17309
	b	1,099	1,082	1,061	1,031	1,004	1,036	1,016	1,021	1,027	1,054	1,047	1,113	1,047
	c	0,909	0,937	0,984	1,000	1,005	1,065	1,090	1,068	1,021	1,002	0,955	0,965	1,000
3. Środy	a	15439	15671	16940	17558	17801	18791	18813	18613	17554	17144	16632	16254	17267
	b	1,078	1,046	1,056	1,046	1,028	1,056	1,014	1,029	1,019	1,041	1,053	1,083	1,045
	c	0,894	0,908	0,981	1,017	1,031	1,088	1,090	1,078	1,017	0,993	0,963	0,941	1,000
4. Czwartki	a	15187	15834	16944	17617	17921	18529	19210	18710	17756	17103	16670	16425	17325
	b	1,060	1,056	1,056	1,050	1,035	1,042	1,035	1,034	1,031	1,039	1,056	1,095	1,048
	c	0,877	0,914	0,978	1,017	1,034	1,069	1,109	1,080	1,025	0,987	0,962	0,948	1,000
5. Piątki	a	16080	16905	17849	18531	19155	19005	19763	19090	18933	18159	17474	16816	18146
	b	1,123	1,128	1,112	1,104	1,106	1,068	1,065	1,055	1,100	1,103	1,107	1,121	1,098
	c	0,886	0,932	0,984	1,021	1,056	1,047	1,089	1,052	1,043	1,001	0,963	0,927	1,000
6. Soboty	a	12731	13497	14513	15788	16660	16622	17328	17475	16458	15017	14994	12841	15327
	b	0,889	0,901	0,904	0,941	0,962	0,934	0,934	0,966	0,956	0,912	0,950	0,856	0,927
	c	0,831	0,881	0,947	1,030	1,087	1,084	1,131	1,140	1,074	0,980	0,978	0,838	1,000
7. Niedziele	a	11271	11123	12608	14328	15566	15762	17209	16306	15173	13719	12660	10309	13836
	b	0,787	0,742	0,786	0,854	0,899	0,886	0,927	0,901	0,881	0,833	0,802	0,687	0,837
	c	0,815	0,804	0,911	1,036	1,125	1,139	1,244	1,179	1,097	0,992	0,915	0,745	1,000
8. Dni robocze	a	15473	16059	17041	17593	17946	18564	19078	18633	17781	17302	16728	16488	17390
	b	1,080	1,071	1,062	1,049	1,036	1,044	1,028	1,030	1,033	1,051	1,060	1,099	1,052
	c	0,890	0,923	0,980	1,012	1,032	1,068	1,097	1,071	1,022	0,995	0,962	0,948	1,000
9. Święta	a	7976	-	-	12418	13305	12329	-	14959	-	-	10316	8364	11381
	b	0,557	-	-	0,740	0,768	0,693	-	0,827	-	-	0,653	0,557	0,688
	c	0,701	-	-	1,091	1,169	1,083	-	1,314	-	-	0,906	0,735	1,000
10. Niedziele i święta	a	10172	11123	12608	13691	14812	15075	17209	16037	15173	13719	11878	9753	13437
	b	0,710	0,742	0,786	0,816	0,855	0,847	0,927	0,886	0,881	0,833	0,752	0,650	0,813
	c	0,757	0,828	0,938	1,019	1,102	1,122	1,281	1,193	1,129	1,021	0,884	0,726	1,000
11. Wszystkie dni	a	14324	14988	16046	16778	17315	17788	18561	18097	17219	16463	15788	15005	16531
	b	1,000	1,000	1,000	1,000	1,000	1,000	1,000	1,000	1,000	1,000	1,000	1,000	1,000
	c	0,866	0,907	0,971	1,015	1,047	1,076	1,123	1,095	1,042	0,996	0,955	0,908	1,000

Legenda:

a = średni dobowy ruch danego dnia (dni) tygodnia

b = $\frac{\text{średni dobowy ruch danego dnia (dni) tygodnia w miesiącu}}{\text{średni dobowy ruch we wszystkie dni miesiąca}}$

c = $\frac{\text{średni dobowy ruch danego dnia (dni) tygodnia w miesiącu}}{\text{średni dobowy ruch danego dnia (dni) tygodnia w roku}}$

Uwagi: -

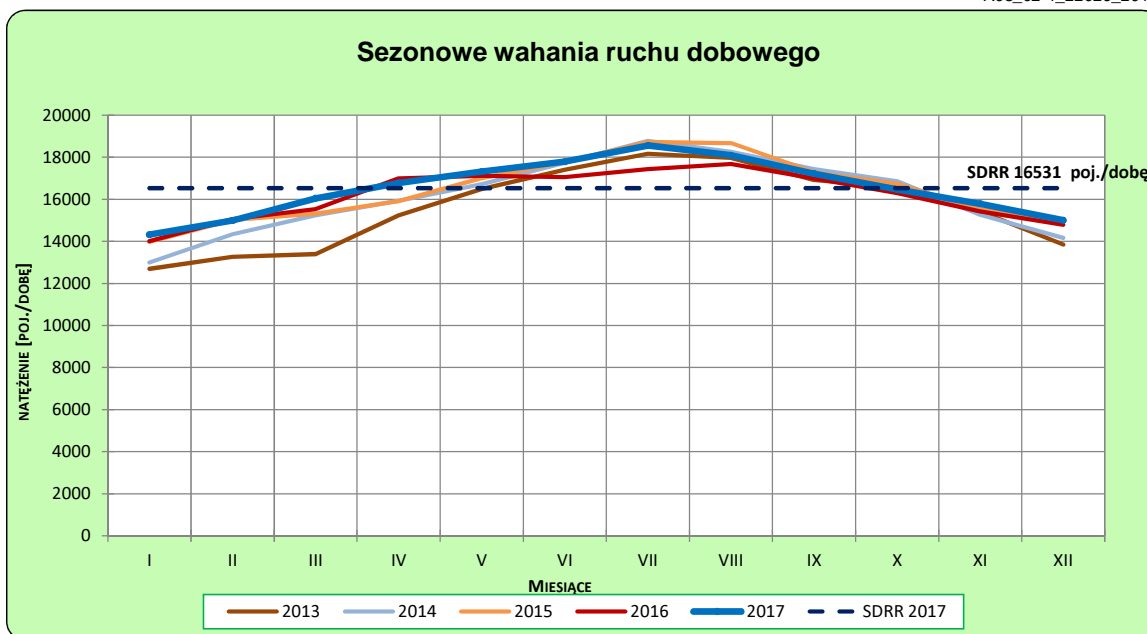
STACJA NR 22029

Miejscowość: Miszewo
Odcinek: Żukowo-Miszewo
Typ stacji: GR

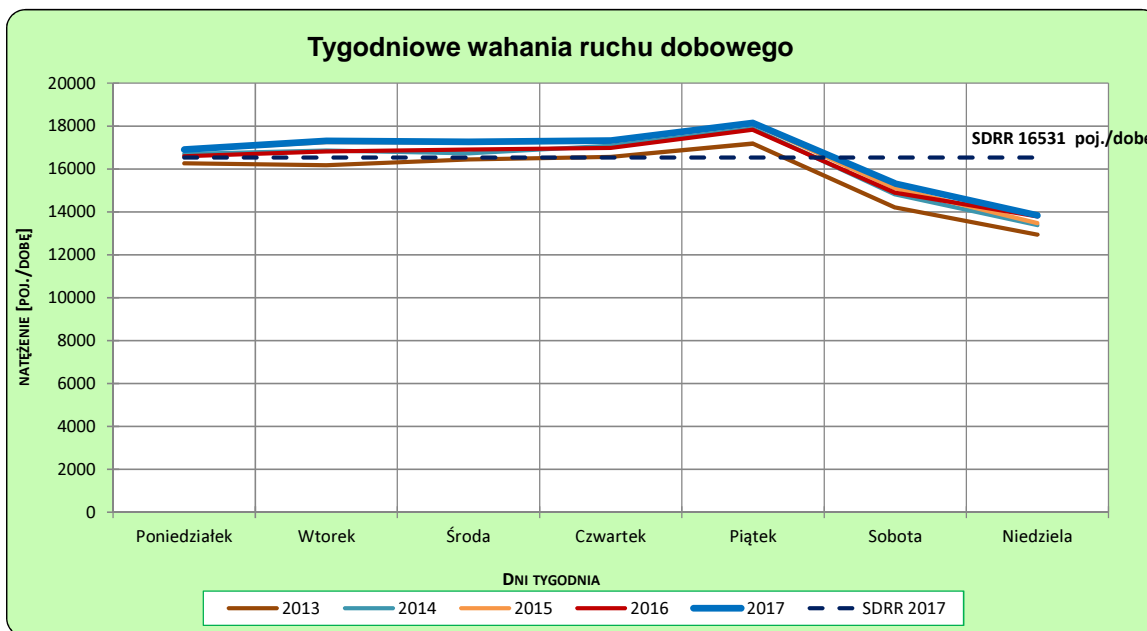
Rok: 2017
Numer drogi: 20
Oddział: GDAŃSK

Ruch ogółem

R03_02-1_22029_2017



R03_02-2_22029_2017



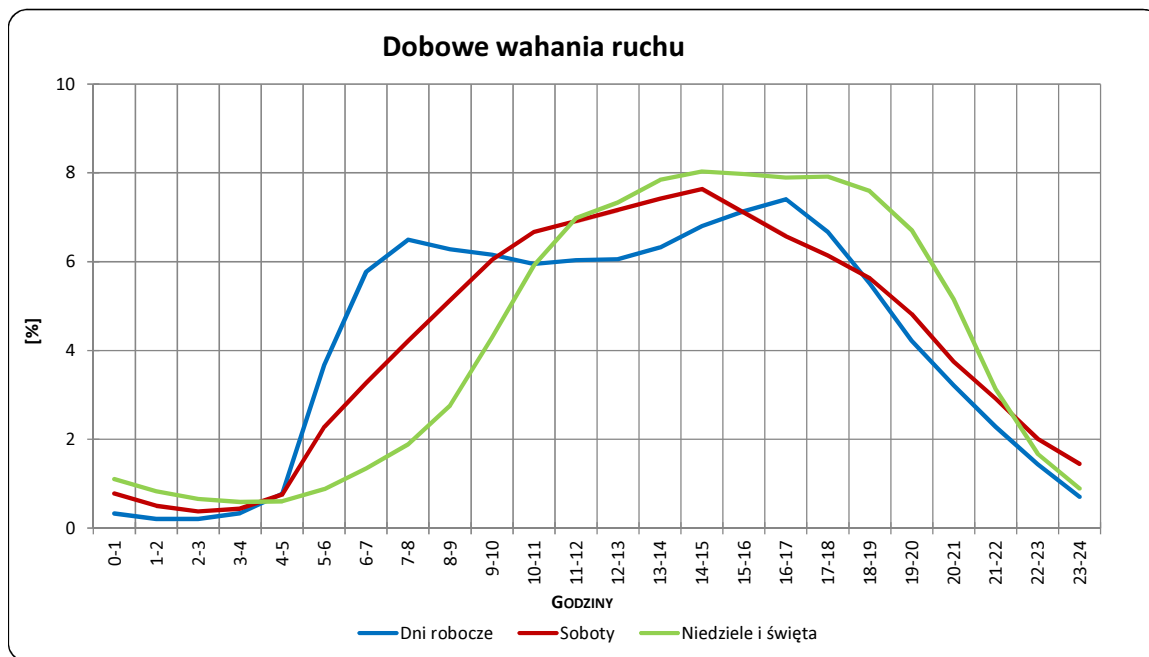
Uwagi: –

STACJA NR 22029

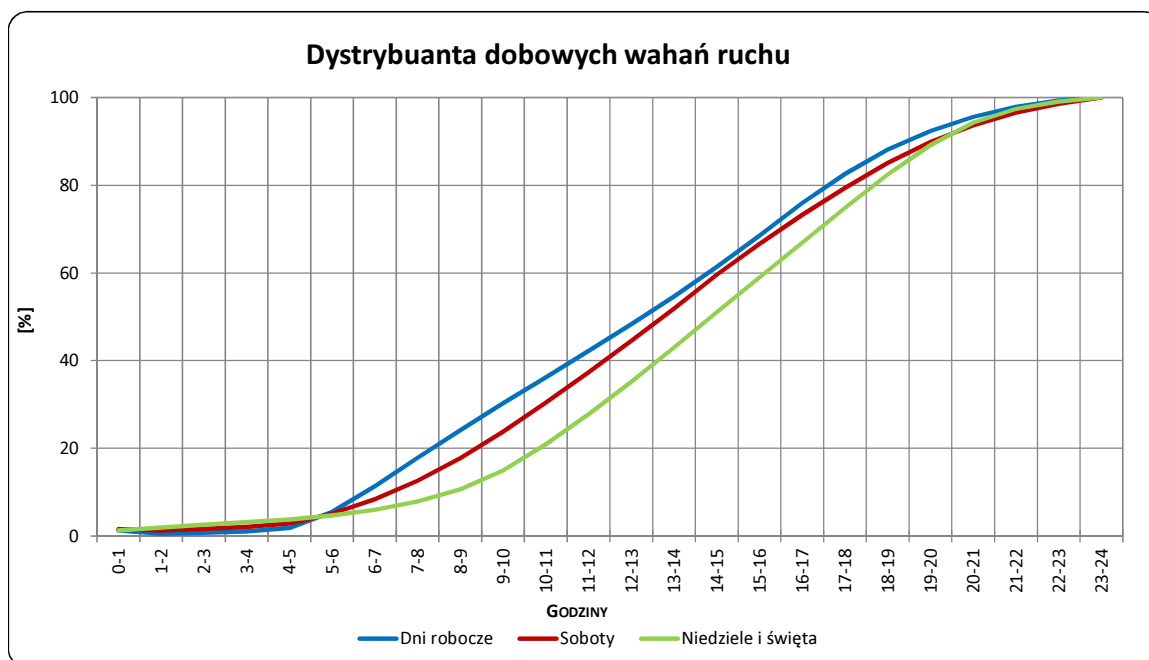
Miejscowość: Miszewo
Odcinek: Żukowo-Miszewo
Typ stacji: GR

Rok: 2017
Numer drogi: 20
Oddział: GDAŃSK

R03_03-1_22029_2017



R03_03-2_22029_2017



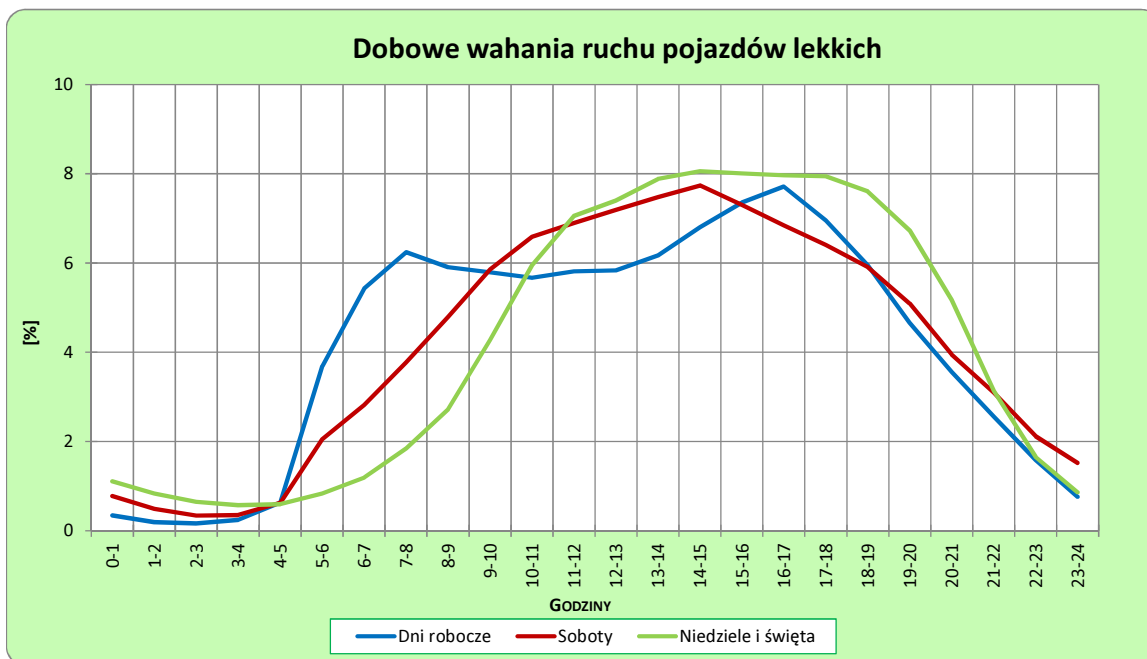
Uwagi: –

STACJA NR 22029

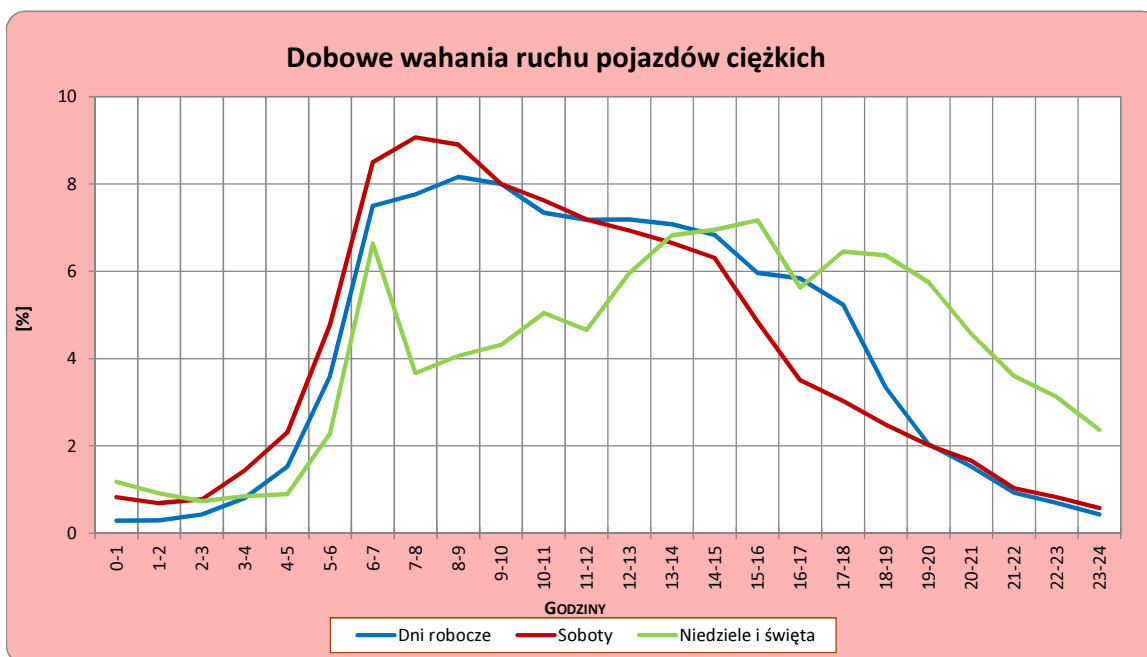
Miejscowość: Miszewo
Odcinek: Żukowo-Miszewo
Typ stacji: GR

Rok: 2017
Numer drogi: 20
Oddział: GDAŃSK

R03_04-1_22029_2017



R03_04-2_22029_2017



Uwagi: –

Udział ruchu pojazdów lekkich i ciężkich w poszczególnych okresach doby

STACJA NR 22029

Miejscowość: Miszewo
Odcinek: Żukowo-Miszewo
Typ stacji: GR

Rok: 2017
Numer drogi: 20
Oddział: GDAŃSK

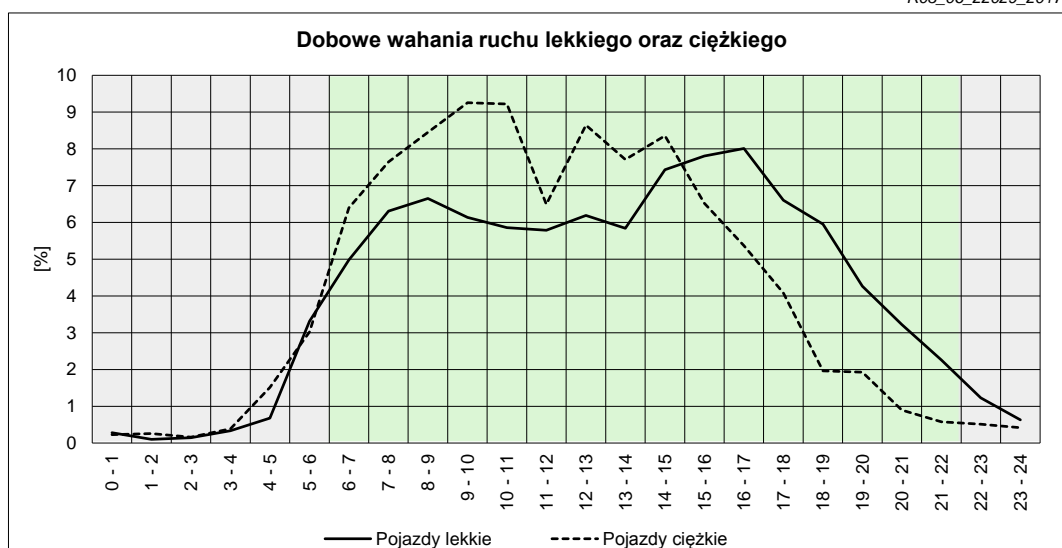
R03_05_22029_2017

Godziny	Udział procentowy ruchu w poszczególnych godzinach doby [%]	
	Pojazdy lekkie	Pojazdy ciężkie
0 - 1	0,28	0,22
1 - 2	0,10	0,26
2 - 3	0,14	0,16
3 - 4	0,34	0,39
4 - 5	0,68	1,51
5 - 6	3,31	3,02
6 - 7	4,98	6,39
7 - 8	6,30	7,65
8 - 9	6,65	8,45
9 - 10	6,13	9,25
10 - 11	5,86	9,22
11 - 12	5,79	6,49
12 - 13	6,19	8,64
13 - 14	5,84	7,71
14 - 15	7,43	8,35
15 - 16	7,80	6,52
16 - 17	8,01	5,37
17 - 18	6,60	4,08
18 - 19	5,95	1,96
19 - 20	4,27	1,93
20 - 21	3,22	0,90
21 - 22	2,26	0,58
22 - 23	1,23	0,51
23 - 24	0,63	0,42

Źródło danych: Pomiar ręczny

	22 ⁰⁰ - 6 ⁰⁰	6 ⁰⁰ - 22 ⁰⁰
Pojazdy lekkie	6,71%	93,29%
Pojazdy ciężkie	6,49%	93,51%

R03_06_22029_2017



Struktura rodzajowa ruchu wg pomiarów ręcznych

STACJA NR 22029

Miejscowość: Miszewo

Odcinek: Żukowo-Miszewo

Typ stacji: GR

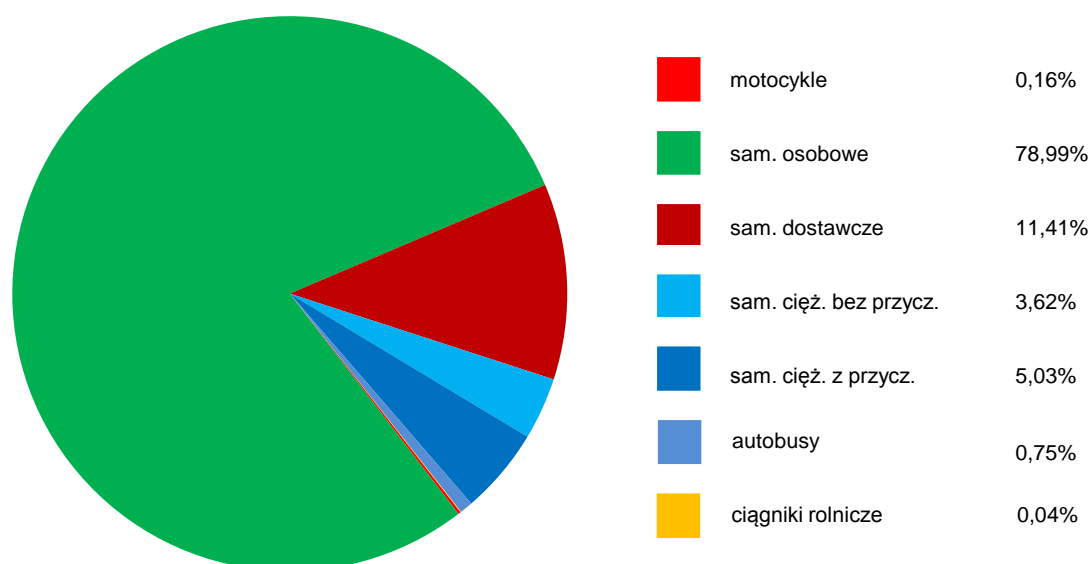
Rok: 2017

Numer drogi: 20

Oddział: GDAŃSK

R04_05_22029_2017

Rodzajowa struktura ruchu wg pomiarów ręcznych w 2017 roku



SPIS TREŚCI

Raport 2.1	2
Woj 22.....	2
Raport 2.2	3
Woj 22.....	3
Raport 2.3	4
Stacja 22029.....	4
Raport 3.1	5
Stacja 22029.....	5
Raport 3.2	6
Stacja 22029.....	6
Raport 3.3	7
Stacja 22029.....	7
Raport 3.4	8
Stacja 22029.....	8
Raport 3.5	9
Stacja 22029.....	9
Raport 4.5	10
Stacja 22029.....	10