

Archiwizacja i analiza danych ze stacji ciągłych pomiarów ruchu z 2017 roku

Archiwizacja i analiza roczna danych z 2017

SCPR nr 22028

Na zlecenie



**Generalna Dyrekcja
Dróg Krajowych i Autostrad**

Heller Consult sp. z o.o.

Warszawa, 27 kwietnia 2018



Analiza średniego dobowego ruchu rocznego (SDRR) dla poszczególnych miesięcy w 2016 i 2017 roku

R02_01_2017

Lp.	Oddział GDDKiA	Numer stacji	Typ stacji	Numer drogi	Średni dobowy ruch w miesiącu																																						
					styczeń			luty			marzec			kwiecień			maj			czerwiec			lipiec			sierpień			wrzesień			październik			listopad			grudzień			cały rok		
					2016	2017	wzrost/spadek (%)	2016	2017	wzrost/spadek (%)	2016	2017	wzrost/spadek (%)	2016	2017	wzrost/spadek (%)	2016	2017	wzrost/spadek (%)	2016	2017	wzrost/spadek (%)	2016	2017	wzrost/spadek (%)	2016	2017	wzrost/spadek (%)	2016	2017	wzrost/spadek (%)	2016	2017	wzrost/spadek (%)	2016	2017	wzrost/spadek (%)						
1.	GDAŃSK	22005	GR	91	10521	10724	+2	11149	11212	+1	11327	11862	+5	11819	12132	+3	11907	12163	+2	12058	12587	+4	13131	13538	+3	13810	13588	-2	12321	12336	0	12011	12305	+2	11719	11973	+2	11250	11506	+2	11918	12160	+2
		22006	GR	7	15913	14717	-8	17648	15563	-12	18611	16897	-9	19776	18168	-8	21593	19037	-12	22764	20802	-9	26741	23943	-10	24648	23660	-4	20526	18668	-9	18514	17720	-4	17002	16709	-2	16078	16367	+2	19984	18520	-7
		22028	GR	6	14877	15722	+6	16004	16229	+1	16410	16815	+2	17232	17868	+4	17802	17844	0	18184	19505	+7	19880	21181	+7	19915	20646	+4	19161	19918	+4	19493	19111	-2	18887	18422	-2	16979	17139	+1	17902	18366	+3
		22029	GR	20	14008	14324	+2	15074	14988	-1	15534	16046	+3	17001	16778	-1	17117	17315	+1	17060	17788	+4	17447	18561	+6	17679	18097	+2	16994	17219	+1	16305	16463	+1	15432	15788	+2	14795	15005	+1	16203	16531	+2
		22611	SICK	S6	62914	64495	+3	67964	68907	+1	70604	73870	+5	75495	77210	+2	78219	80408	+3	81609	86164	+6	91442	93163	+2	88452	92964	+5	79427	81291	+2	74763	78062	+4	72328	75675	+5	70196	72959	+4	76117	78764	+3
		22614	SICK	91	10439	11285	+8	11046	11911	+8	11552	12611	+9	12035	13078	+9	12545	13064	+4	12849	14225	+11	14019	17450	+24	14083	17298	+23	13560	16458	+21	13504	16242	+20	13336	15947	+20	12415	15598	+26	12615	14597	+16

* - wynik niemiarodajny do porównań

Średni dobowy ruch roczny (SDRR) w stacjach SCPR w latach 2008-2017

Ruch ogółem

R02_02_2017

Lp.	Oddział GDDKiA	Numer stacji	Typ stacji	Nr drogi	Średni dobowy ruch roczny (SDRR) w latach (poj./dobę)										Wzrost/spadek ruchu (%)		
					2008	2009	2010	2011	2012	2013	2014	2015	2016	2017	2017/15	2017/16	
1.	GDAŃSK	22005	GR	91	9615	11115	13011	14725	13338	12203*	11586*	11083*	11918*	12160	10*	2*	
		22006	GR	7	17054	17184	17107	17360	16981	19078	19554	19987	19984*	18520*	-7*	-7*	
		22028	GR	6	14960	15544	15723	15899	15510	16002	16552	16836	17902*	18366	9	3*	
		22029	GR	20	15037	16959	16730	16798	15568	15620	16148	16413	16203	16531	1	2	
		22611	SICK	S6	-	-	-	-	-	-	-	-	72153	76117	78764	9	3
		22614	SICK	91	-	-	-	-	-	-	-	-	10580*	12615*	14597*	38*	16*

- * - wynik niemiarodajny do porównań
 ** - dane oszacowane dla większości roku

STACJA NR 22028

Miejscowość: Kębłowo
Odcinek: Bożepole-Wejherowo
Typ stacji: GR

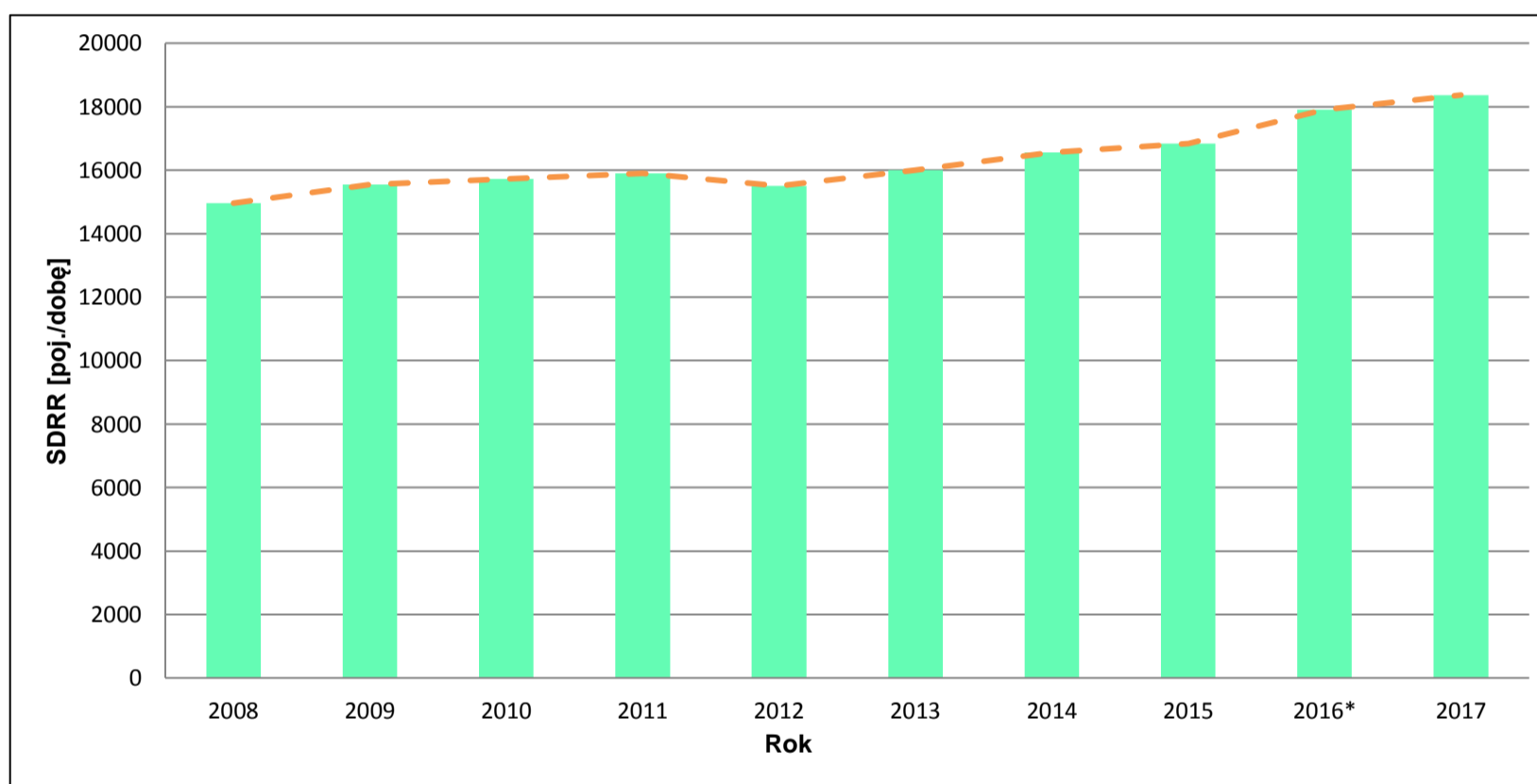
Rok: 2017
Numer drogi: 6
Oddział: GDAŃSK

Wykres trendu rozwoju ruchu dla stacji 22028

R02_02_22028

Średni dobowy ruch roczny (SDRR) w latach (poj./dobę)										Wzrost/spadek ruchu [%]	
2008	2009	2010	2011	2012	2013	2014	2015	2016	2017	2017/15	2017/16
14960	15544	15723	15899	15510	16002	16552	16836	17902*	18366	9	-

R02_03_22028



* - ruch niemiernodajny do porównań

Średni dobowy ruch dla poszczególnych dni tygodnia w poszczególnych miesiącach roku

STACJA NR 22028

Miejscowość: Kębłowo
Odcinek: Bożepole-Wejherowo
Typ stacji: GR

Rok: 2017
Numer drogi: 6
Oddział: GDAŃSK

Ruch ogółem

R03_01_22028_2017

Dni tygodnia:		Styczeń	Luty	Marzec	Kwiecień	Maj	Czerwiec	Lipiec	Sierpień	Wrzesień	Październik	Listopad	Grudzień	Cał rok
1. Poniedziałki	a	16219	16787	17236	17986	18321	20043	21147	20773	20130	19375	18823	18212	18754
	b	1,032	1,034	1,025	1,007	1,027	1,028	0,998	1,006	1,011	1,014	1,022	1,063	1,021
	c	0,865	0,895	0,919	0,959	0,977	1,069	1,128	1,108	1,073	1,033	1,004	0,971	1,000
2. Wtorki	a	16582	16897	16966	18763	17440	19826	20873	20500	20023	19905	18902	18067	18728
	b	1,055	1,041	1,009	1,050	0,977	1,016	0,985	0,993	1,005	1,042	1,026	1,054	1,020
	c	0,885	0,902	0,906	1,002	0,931	1,059	1,115	1,095	1,069	1,063	1,009	0,965	1,000
3. Środy	a	16437	16751	17294	18810	18777	20793	21020	20599	20137	19507	18847	18252	18935
	b	1,045	1,032	1,028	1,053	1,052	1,066	0,992	0,998	1,011	1,021	1,023	1,065	1,031
	c	0,868	0,885	0,913	0,993	0,992	1,098	1,110	1,088	1,063	1,030	0,995	0,964	1,000
4. Czwartki	a	16797	16943	17633	18990	18860	20113	21392	21143	20598	19353	19332	18475	19135
	b	1,068	1,044	1,049	1,063	1,057	1,031	1,010	1,024	1,034	1,013	1,049	1,078	1,042
	c	0,878	0,885	0,922	0,992	0,986	1,051	1,118	1,105	1,076	1,011	1,010	0,966	1,000
5. Piątki	a	17865	18614	19194	20538	19943	21247	23165	22688	22406	21443	20868	19498	20622
	b	1,136	1,147	1,141	1,149	1,118	1,089	1,094	1,099	1,125	1,122	1,133	1,138	1,123
	c	0,866	0,903	0,931	0,996	0,967	1,030	1,123	1,100	1,087	1,040	1,012	0,945	1,000
6. Soboty	a	14640	15033	15637	16210	17119	18526	21624	20669	19396	18170	17614	15558	17516
	b	0,931	0,926	0,930	0,907	0,959	0,950	1,021	1,001	0,974	0,951	0,956	0,908	0,954
	c	0,836	0,858	0,893	0,925	0,977	1,058	1,235	1,180	1,107	1,037	1,006	0,888	1,000
7. Niedziele	a	12557	12578	13744	14565	15249	16528	19051	18300	16740	16024	14999	12223	15213
	b	0,799	0,775	0,817	0,815	0,855	0,847	0,899	0,886	0,840	0,838	0,814	0,713	0,828
	c	0,825	0,827	0,903	0,957	1,002	1,086	1,252	1,203	1,100	1,053	0,986	0,803	1,000
8. Dni robocze	a	16780	17198	17664	19017	18668	20404	21519	21140	20659	19917	19354	18500	19235
	b	1,067	1,060	1,050	1,064	1,046	1,046	1,016	1,024	1,037	1,042	1,051	1,079	1,047
	c	0,872	0,894	0,918	0,989	0,971	1,061	1,119	1,099	1,074	1,035	1,006	0,962	1,000
9. Święta	a	9424	-	-	12204	12845	13827	-	17536	-	-	13711	11140	12955
	b	0,599	-	-	0,683	0,720	0,709	-	0,849	-	-	0,744	0,650	0,705
	c	0,727	-	-	0,942	0,992	1,067	-	1,354	-	-	1,058	0,860	1,000
10. Niedziele i święta	a	11513	12578	13744	13778	14448	15988	19051	18147	16740	16024	14570	11913	14874
	b	0,732	0,775	0,817	0,771	0,810	0,820	0,899	0,879	0,840	0,838	0,791	0,695	0,810
	c	0,774	0,846	0,924	0,926	0,971	1,075	1,281	1,220	1,125	1,077	0,980	0,801	1,000
11. Wszystkie dni	a	15722	16229	16815	17868	17844	19505	21181	20646	19918	19111	18422	17139	18366
	b	1,000	1,000	1,000	1,000	1,000	1,000	1,000	1,000	1,000	1,000	1,000	1,000	1,000
	c	0,856	0,884	0,916	0,973	0,972	1,062	1,153	1,124	1,085	1,041	1,003	0,933	1,000

Legenda:

a = średni dobowy ruch danego dnia (dni) tygodnia

b = $\frac{\text{średni dobowy ruch danego dnia (dni) tygodnia w miesiącu}}{\text{średni dobowy ruch we wszystkie dni miesiąca}}$

c = $\frac{\text{średni dobowy ruch danego dnia (dni) tygodnia w miesiącu}}{\text{średni dobowy ruch danego dnia (dni) tygodnia w roku}}$

Uwagi: -

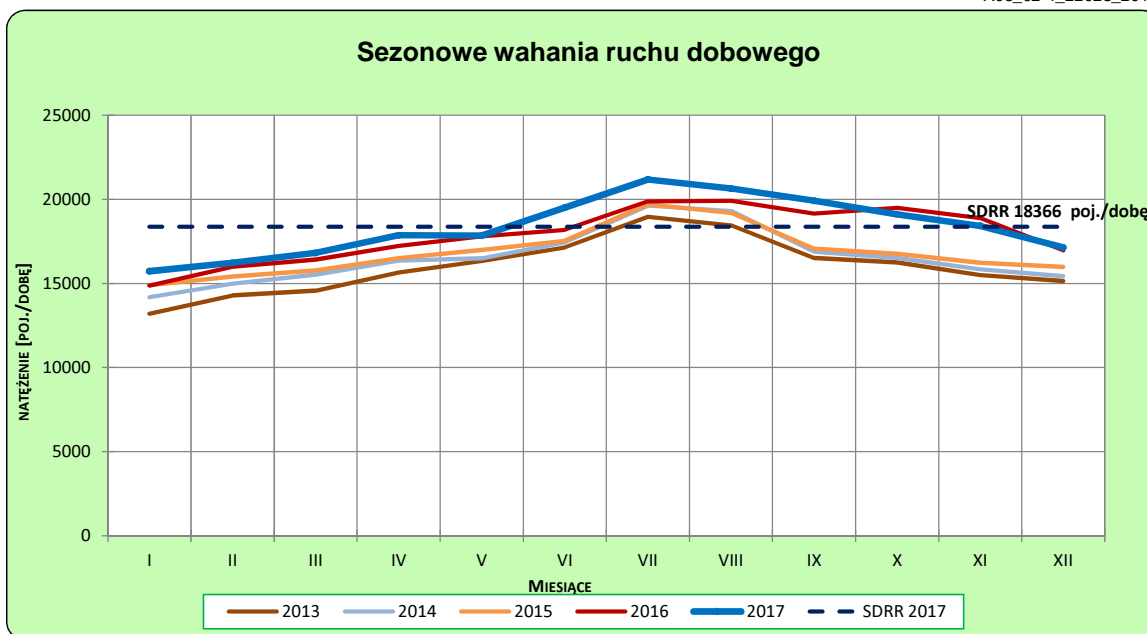
STACJA NR 22028

Miejscowość: Kębłowo
Odcinek: Bożepole-Wejherowo
Typ stacji: GR

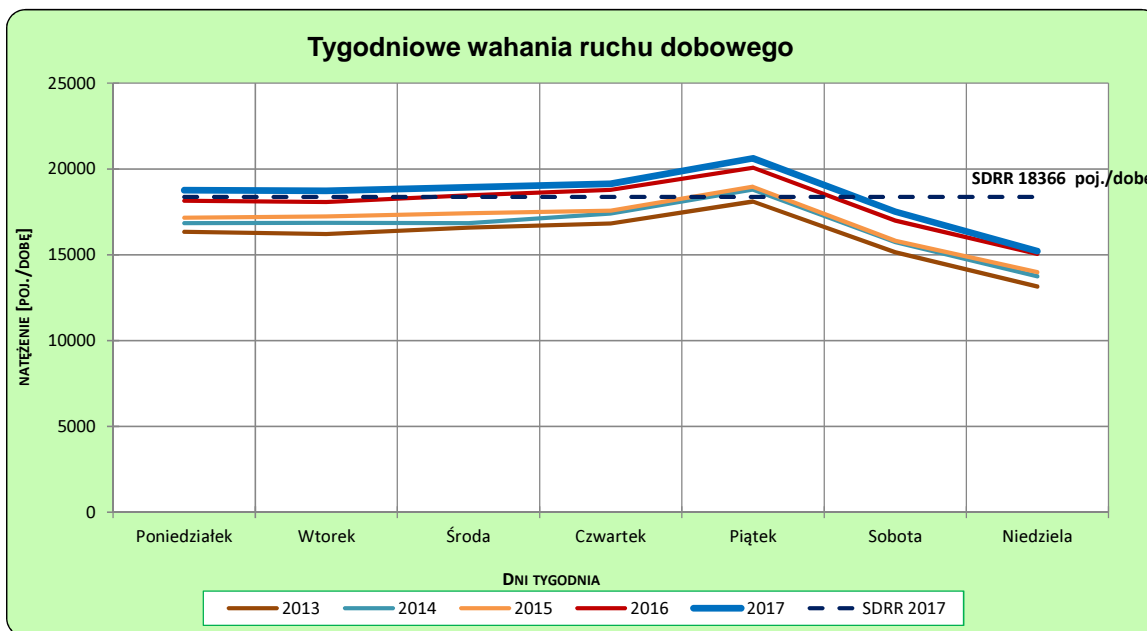
Rok: 2017
Numer drogi: 6
Oddział: GDAŃSK

Ruch ogółem

R03_02-1_22028_2017



R03_02-2_22028_2017



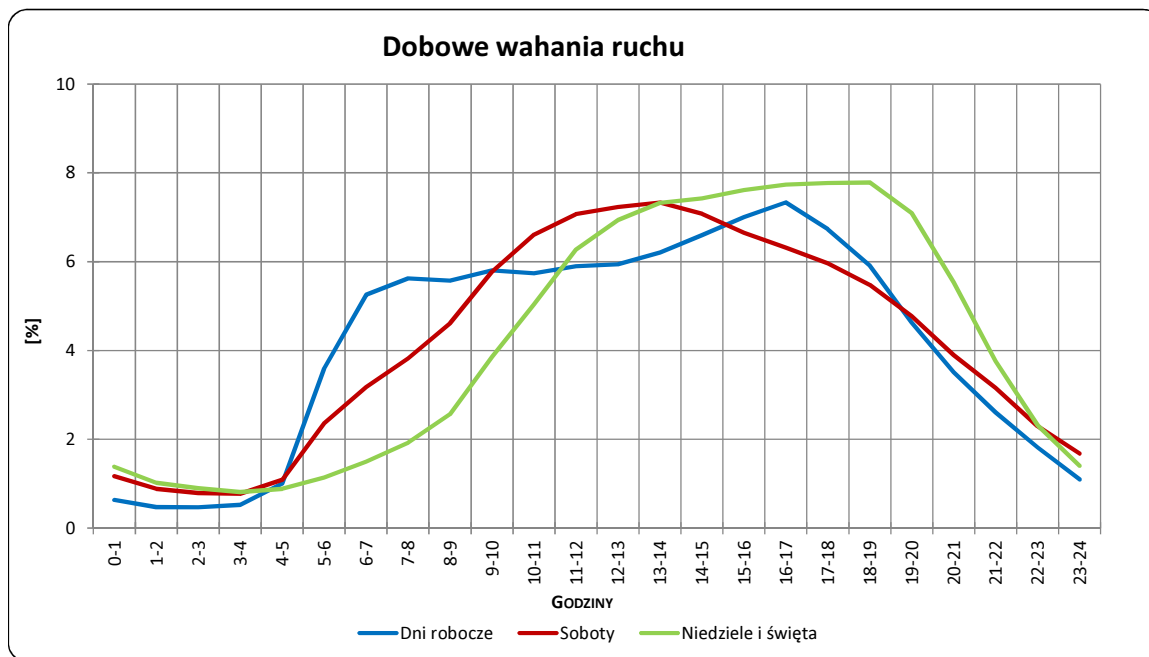
Uwagi: –

STACJA NR 22028

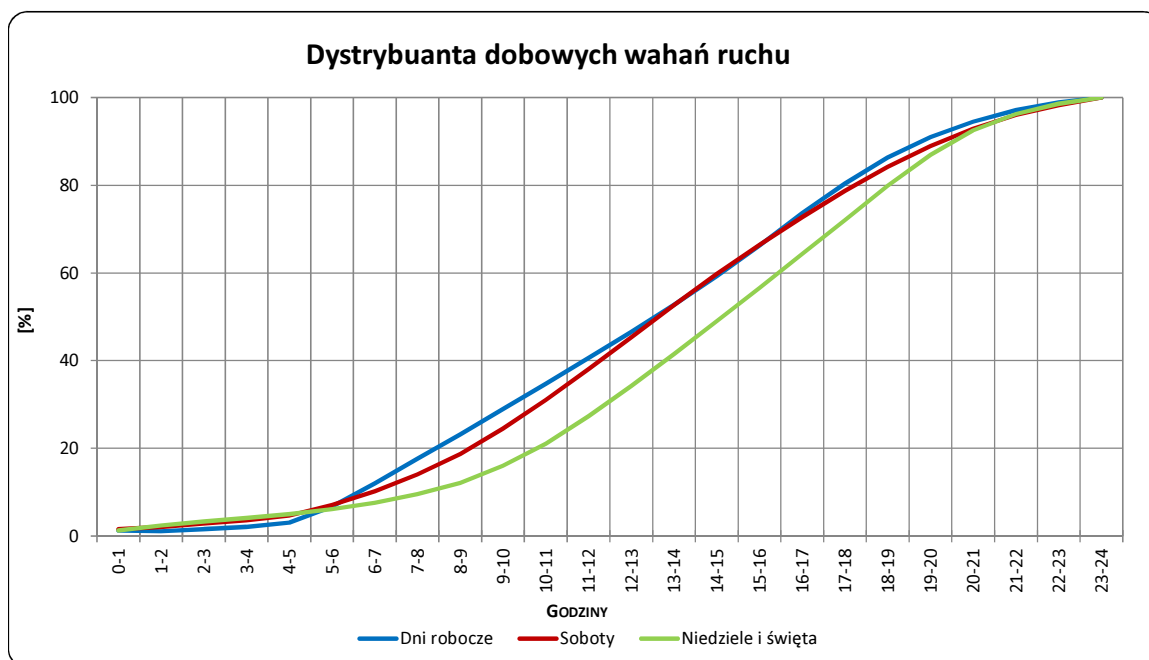
Miejscowość: Kębtowo
Odcinek: Bożepole-Wejherowo
Typ stacji: GR

Rok: 2017
Numer drogi: 6
Oddział: GDAŃSK

R03_03-1_22028_2017



R03_03-2_22028_2017



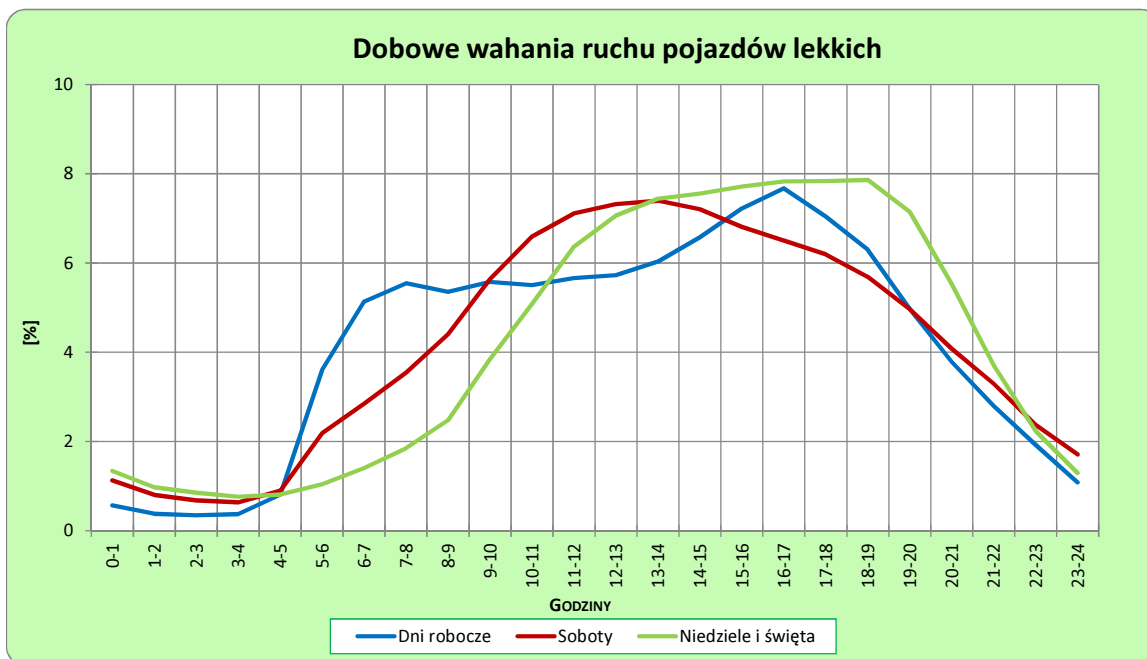
Uwagi: –

STACJA NR 22028

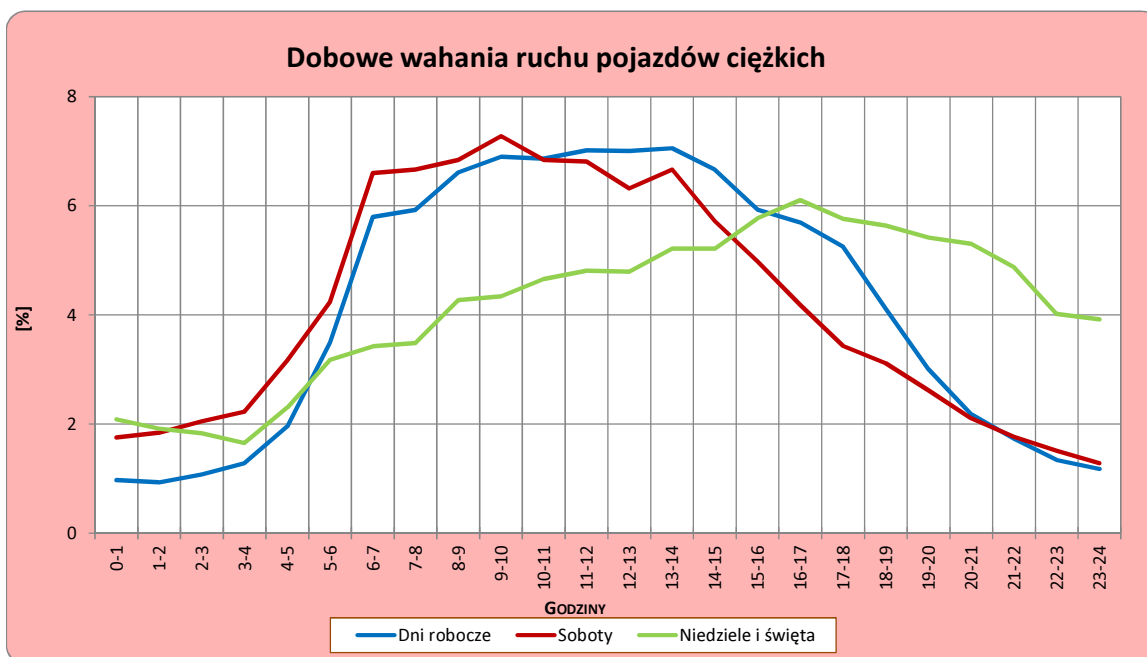
Miejscowość: Kębłowo
Odcinek: Bożepole-Wejherowo
Typ stacji: GR

Rok: 2017
Numer drogi: 6
Oddział: GDAŃSK

R03_04-1_22028_2017



R03_04-2_22028_2017



Uwagi: –

Udział ruchu pojazdów lekkich i ciężkich w poszczególnych okresach doby

STACJA NR 22028

Miejscowość: Kębłowo
Odcinek: Bożepole-Wejherowo
Typ stacji: GR

Rok: 2017
Numer drogi: 6
Oddział: GDAŃSK

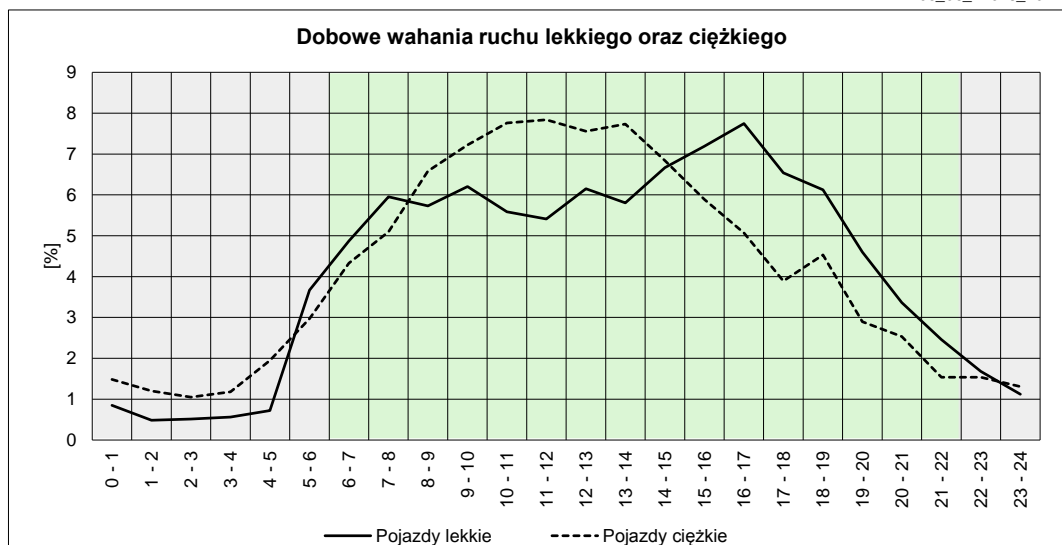
R03_05_22028_2017

Godziny	Udział procentowy ruchu w poszczególnych godzinach doby [%]	
	Pojazdy lekkie	Pojazdy ciężkie
0 - 1	0,85	1,49
1 - 2	0,48	1,20
2 - 3	0,52	1,05
3 - 4	0,56	1,18
4 - 5	0,72	1,95
5 - 6	3,67	2,97
6 - 7	4,87	4,33
7 - 8	5,95	5,10
8 - 9	5,73	6,58
9 - 10	6,20	7,22
10 - 11	5,58	7,76
11 - 12	5,41	7,84
12 - 13	6,15	7,56
13 - 14	5,81	7,74
14 - 15	6,67	6,84
15 - 16	7,19	5,89
16 - 17	7,75	5,07
17 - 18	6,54	3,89
18 - 19	6,12	4,53
19 - 20	4,60	2,89
20 - 21	3,36	2,54
21 - 22	2,46	1,54
22 - 23	1,68	1,54
23 - 24	1,12	1,31

Źródło danych: Pomiary ręczne

	22 ⁰⁰ - 6 ⁰⁰	6 ⁰⁰ - 22 ⁰⁰
Pojazdy lekkie	9,61%	90,39%
Pojazdy ciężkie	12,68%	87,32%

R03_06_22028_2017



Struktura rodzajowa ruchu wg pomiarów ręcznych

STACJA NR 22028

Miejscowość: Kęłtowo

Odcinek: Bożepole-Wejherowo

Typ stacji: GR

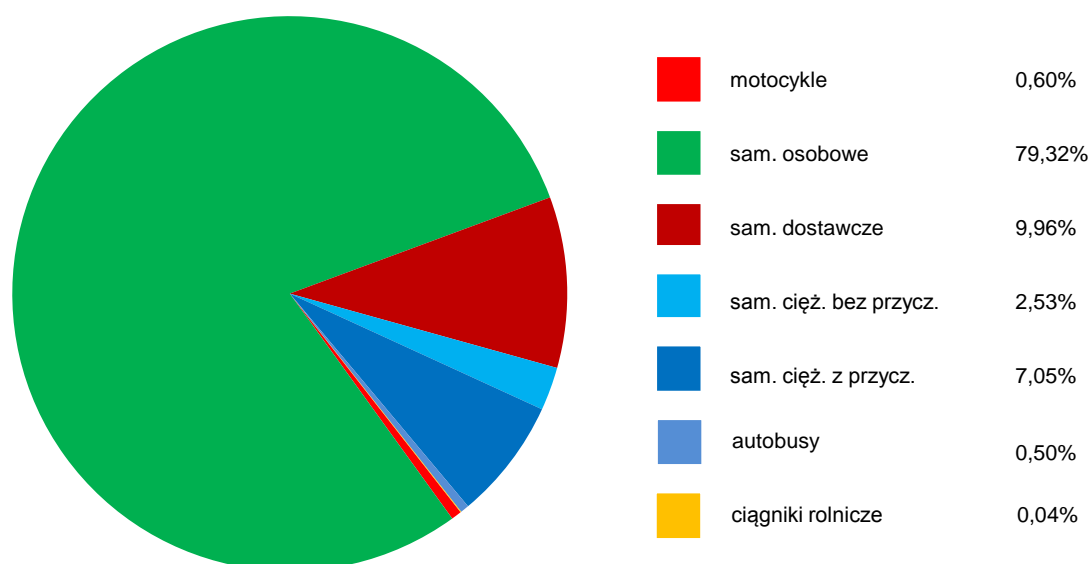
Rok: 2017

Numer drogi: 6

Oddział: GDAŃSK

R04_05_22028_2017

Rodzajowa struktura ruchu wg pomiarów ręcznych w 2017 roku



SPIS TREŚCI

Raport 2.1	2
Woj 22.....	2
Raport 2.2	3
Woj 22.....	3
Raport 2.3	4
Stacja 22028.....	4
Raport 3.1	5
Stacja 22028.....	5
Raport 3.2	6
Stacja 22028.....	6
Raport 3.3	7
Stacja 22028.....	7
Raport 3.4	8
Stacja 22028.....	8
Raport 3.5	9
Stacja 22028.....	9
Raport 4.5	10
Stacja 22028.....	10