

Archiwizacja i analiza danych ze stacji ciągłych pomiarów ruchu z 2017 roku

Archiwizacja i analiza roczna danych z 2017

SCPR nr 22006

Na zlecenie



**Generalna Dyrekcja
Dróg Krajowych i Autostrad**

Heller Consult sp. z o.o.

Warszawa, 27 kwietnia 2018



Analiza średniego dobowego ruchu rocznego (SDRR) dla poszczególnych miesięcy w 2016 i 2017 roku

R02_01_2017

Lp.	Oddział GDDKiA	Numer stacji	Typ stacji	Numer drogi	Średni dobowy ruch w miesiącu																																						
					styczeń			luty			marzec			kwiecień			maj			czerwiec			lipiec			sierpień			wrzesień			październik			listopad			grudzień			cały rok		
					2016	2017	wzrost/spadek (%)	2016	2017	wzrost/spadek (%)	2016	2017	wzrost/spadek (%)	2016	2017	wzrost/spadek (%)	2016	2017	wzrost/spadek (%)	2016	2017	wzrost/spadek (%)	2016	2017	wzrost/spadek (%)	2016	2017	wzrost/spadek (%)	2016	2017	wzrost/spadek (%)	2016	2017	wzrost/spadek (%)	2016	2017	wzrost/spadek (%)	2016	2017	wzrost/spadek (%)			
1.	GDAŃSK	22005	GR	91	10521	10724	+2	11149	11212	+1	11327	11862	+5	11819	12132	+3	11907	12163	+2	12058	12587	+4	13131	13538	+3	13810	13588	-2	12321	12336	0	12011	12305	+2	11719	11973	+2	11250	11506	+2	11918	12160	+2
		22006	GR	7	15913	14717	-8	17648	15563	-12	18611	16897	-9	19776	18168	-8	21593	19037	-12	22764	20802	-9	26741	23943	-10	24648	23660	-4	20526	18668	-9	18514	17720	-4	17002	16709	-2	16078	16367	+2	19984	18520	-7
		22028	GR	6	14877	15722	+6	16004	16229	+1	16410	16815	+2	17232	17868	+4	17802	17844	0	18184	19505	+7	19880	21181	+7	19915	20646	+4	19161	19918	+4	19493	19111	-2	18887	18422	-2	16979	17139	+1	17902	18366	+3
		22029	GR	20	14008	14324	+2	15074	14988	-1	15534	16046	+3	17001	16778	-1	17117	17315	+1	17060	17788	+4	17447	18561	+6	17679	18097	+2	16994	17219	+1	16305	16463	+1	15432	15788	+2	14795	15005	+1	16203	16531	+2
		22611	SICK	S6	62914	64495	+3	67964	68907	+1	70604	73870	+5	75495	77210	+2	78219	80408	+3	81609	86164	+6	91442	93163	+2	88452	92964	+5	79427	81291	+2	74763	78062	+4	72328	75675	+5	70196	72959	+4	76117	78764	+3
		22614	SICK	91	10439	11285	+8	11046	11911	+8	11552	12611	+9	12035	13078	+9	12545	13064	+4	12849	14225	+11	14019	17450	+24	14083	17298	+23	13560	16458	+21	13504	16242	+20	13336	15947	+20	12415	15598	+26	12615	14597	+16

* - wynik niemiarodajny do porównań

Średni dobowy ruch roczny (SDRR) w stacjach SCPR w latach 2008-2017

Ruch ogółem

R02_02_2017

Lp.	Oddział GDDKiA	Numer stacji	Typ stacji	Nr drogi	Średni dobowy ruch roczny (SDRR) w latach (poj./dobę)										Wzrost/spadek ruchu (%)		
					2008	2009	2010	2011	2012	2013	2014	2015	2016	2017	2017/15	2017/16	
1.	GDAŃSK	22005	GR	91	9615	11115	13011	14725	13338	12203*	11586*	11083*	11918*	12160	10*	2*	
		22006	GR	7	17054	17184	17107	17360	16981	19078	19554	19987	19984*	18520*	-7*	-7*	
		22028	GR	6	14960	15544	15723	15899	15510	16002	16552	16836	17902*	18366	9	3*	
		22029	GR	20	15037	16959	16730	16798	15568	15620	16148	16413	16203	16531	1	2	
		22611	SICK	S6	-	-	-	-	-	-	-	-	72153	76117	78764	9	3
		22614	SICK	91	-	-	-	-	-	-	-	-	10580*	12615*	14597*	38*	16*

- * - wynik niemiarodajny do porównań
 ** - dane oszacowane dla większości roku

STACJA NR 22006

Miejscowość: Kazimierzowo
Odcinek: Nw. Dwór Gd.-Elbląg
Typ stacji: GR

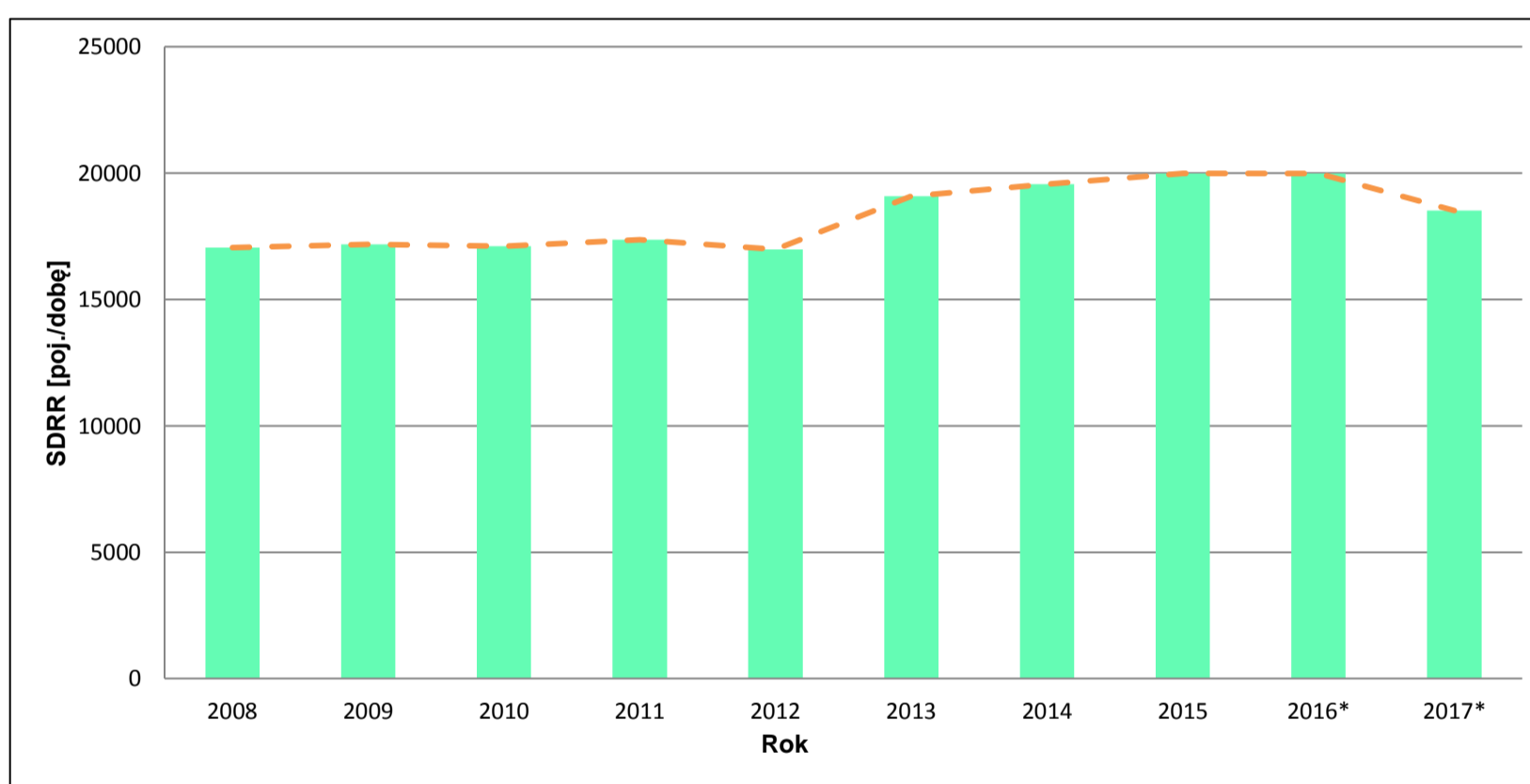
Rok: 2017
Numer drogi: 7
Oddział: GDAŃSK

Wykres trendu rozwoju ruchu dla stacji 22006

R02_02_22006

Średni dobowy ruch roczny (SDRR) w latach (poj./dobę)										Wzrost/spadek ruchu [%]	
2008	2009	2010	2011	2012	2013	2014	2015	2016	2017	2017/15	2017/16
17054	17184	17107	17360	16981	19078	19554	19987	19984*	18520*	-	-

R02_03_22006



* - ruch niemiarodajny do porównań

Średni dobowy ruch dla poszczególnych dni tygodnia w poszczególnych miesiącach roku

STACJA NR 22006

Miejscowość: Kazimierzowo
Odcinek: Nw. Dwór Gd.-Elbląg
Typ stacji: GR

Rok: 2017
Numer drogi: 7
Oddział: GDAŃSK

Ruch ogółem

R03_01_22006_2017

Dni tygodnia:		Styczeń	Luty	Marzec	Kwiecień	Maj	Czerwiec	Lipiec	Sierpień	Wrzesień	Październik	Listopad	Grudzień	Cał rok
1. Poniedziałki	a	15018	15567	16371	17252	18508	20427	24584	24151	17741	17309	16478	16185	18299
	b	1,020	1,000	0,969	0,950	0,972	0,982	1,027	1,021	0,950	0,977	0,986	0,989	0,988
	c	0,821	0,851	0,895	0,943	1,011	1,116	1,343	1,320	0,970	0,946	0,900	0,884	1,000
2. Wtorki	a	15224	15779	16581	18630	17962	19895	21469	21872	17256	17270	16364	16489	17899
	b	1,034	1,014	0,981	1,025	0,944	0,956	0,897	0,924	0,924	0,975	0,979	1,007	0,966
	c	0,851	0,882	0,926	1,041	1,004	1,112	1,199	1,222	0,964	0,965	0,914	0,921	1,000
3. Środy	a	15189	15659	16732	18099	18177	21501	22071	22599	17894	17072	16388	17433	18234
	b	1,032	1,006	0,990	0,996	0,955	1,034	0,922	0,955	0,959	0,963	0,981	1,065	0,985
	c	0,833	0,859	0,918	0,993	0,997	1,179	1,210	1,239	0,981	0,936	0,899	0,956	1,000
4. Czwartki	a	15528	15930	17139	18508	18809	20158	23211	22898	18509	17363	17180	17601	18569
	b	1,055	1,024	1,014	1,019	0,988	0,969	0,969	0,968	0,991	0,980	1,028	1,075	1,003
	c	0,836	0,858	0,923	0,997	1,013	1,086	1,250	1,233	0,997	0,935	0,925	0,948	1,000
5. Piątki	a	17148	18265	19810	20623	21870	22470	24789	25744	21687	20075	19469	18775	20893
	b	1,165	1,174	1,172	1,135	1,149	1,080	1,035	1,088	1,162	1,133	1,165	1,147	1,128
	c	0,821	0,874	0,948	0,987	1,047	1,075	1,186	1,232	1,038	0,961	0,932	0,899	1,000
6. Soboty	a	12818	13819	15242	17331	18507	19960	26106	24395	18332	16598	15849	15092	17837
	b	0,871	0,888	0,902	0,954	0,972	0,960	1,090	1,031	0,982	0,937	0,949	0,922	0,963
	c	0,719	0,775	0,855	0,972	1,038	1,119	1,464	1,368	1,028	0,931	0,889	0,846	1,000
7. Niedziele	a	13072	13923	16409	17630	19694	21184	25370	23895	19260	18355	16743	12708	18186
	b	0,888	0,895	0,971	0,970	1,035	1,018	1,060	1,010	1,032	1,036	1,002	0,776	0,982
	c	0,719	0,766	0,902	0,969	1,083	1,165	1,395	1,314	1,059	1,009	0,921	0,699	1,000
8. Dni robocze	a	15621	16240	17326	18622	19065	20890	23224	23453	18617	17818	17176	17297	18779
	b	1,061	1,044	1,025	1,025	1,001	1,004	0,970	0,991	0,997	1,006	1,028	1,057	1,014
	c	0,832	0,865	0,923	0,992	1,015	1,112	1,237	1,249	0,991	0,949	0,915	0,921	1,000
9. Święta	a	10141	-	-	14931	18902	21299	-	24214	-	-	12217	13718	16488
	b	0,689	-	-	0,822	0,993	1,024	-	1,023	-	-	0,731	0,838	0,890
	c	0,615	-	-	0,906	1,146	1,292	-	1,469	-	-	0,741	0,832	1,000
10. Niedziele i święta	a	12095	13923	16409	16730	19430	21207	25370	23959	19260	18355	15234	12996	17914
	b	0,822	0,895	0,971	0,921	1,021	1,019	1,060	1,013	1,032	1,036	0,912	0,794	0,967
	c	0,675	0,777	0,916	0,934	1,085	1,184	1,416	1,337	1,075	1,025	0,850	0,725	1,000
11. Wszystkie dni	a	14717	15563	16897	18168	19037	20802	23943	23660	18668	17720	16709	16367	18520
	b	1,000	1,000	1,000	1,000	1,000	1,000	1,000	1,000	1,000	1,000	1,000	1,000	1,000
	c	0,795	0,840	0,912	0,981	1,028	1,123	1,293	1,278	1,008	0,957	0,902	0,884	1,000

Legenda:

a = średni dobowy ruch danego dnia (dni) tygodnia

b = $\frac{\text{średni dobowy ruch danego dnia (dni) tygodnia w miesiącu}}{\text{średni dobowy ruch we wszystkie dni miesiąca}}$

c = $\frac{\text{średni dobowy ruch danego dnia (dni) tygodnia w miesiącu}}{\text{średni dobowy ruch danego dnia (dni) tygodnia w roku}}$

Uwagi: -

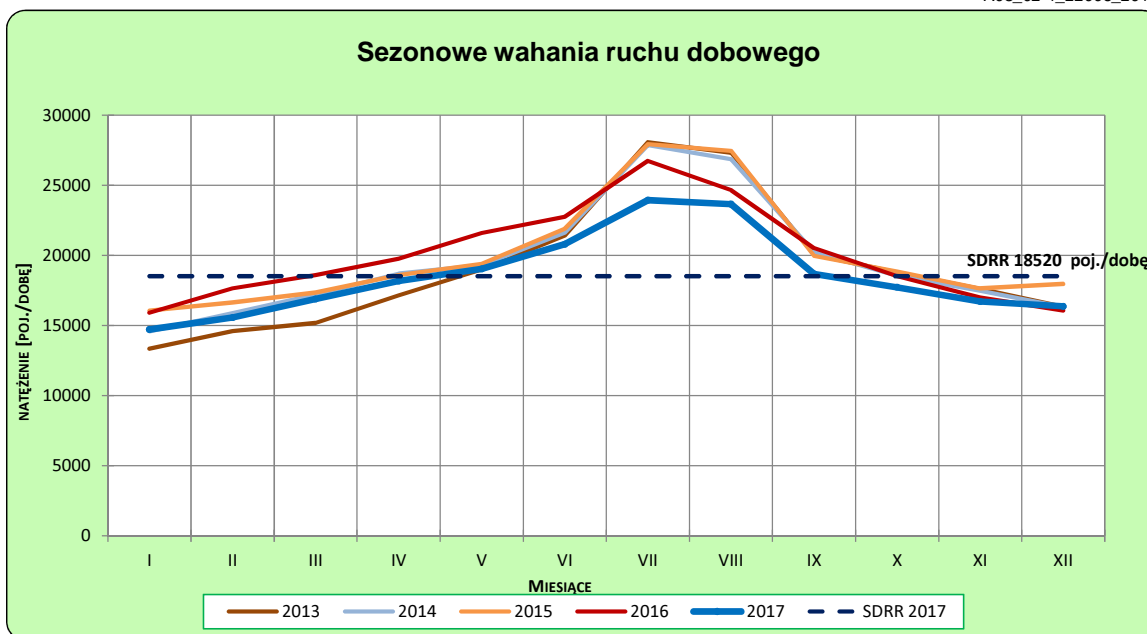
STACJA NR 22006

Miejscowość: Kazimierzowo
Odcinek: Nw. Dwór Gd.-Elbląg
Typ stacji: GR

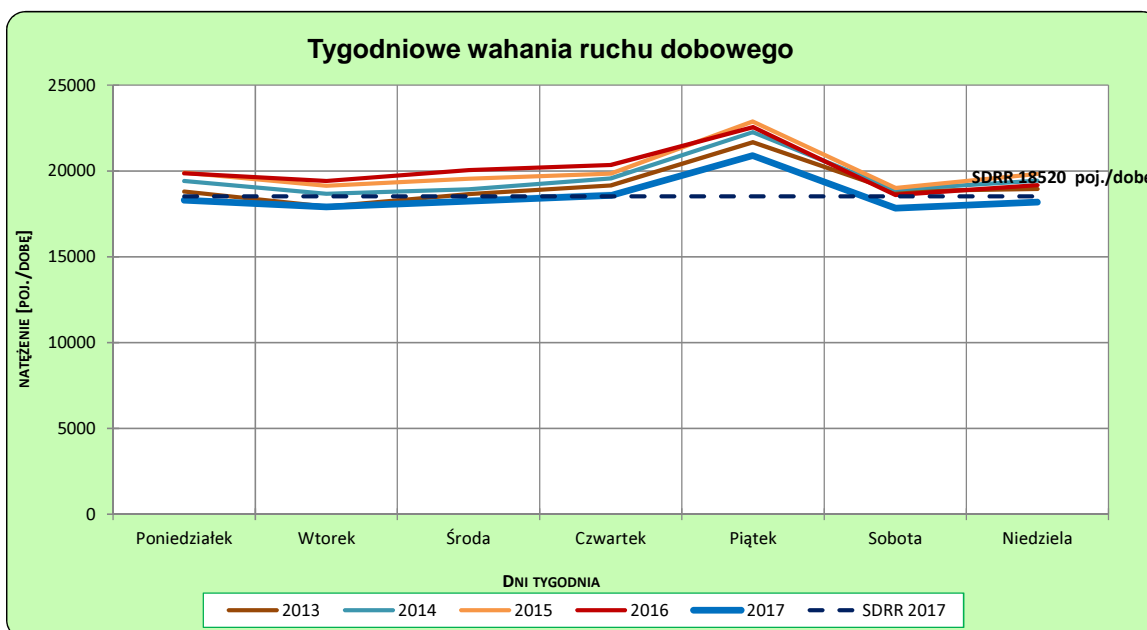
Rok: 2017
Numer drogi: 7
Oddział: GDAŃSK

Ruch ogółem

R03_02-1_22006_2017



R03_02-2_22006_2017



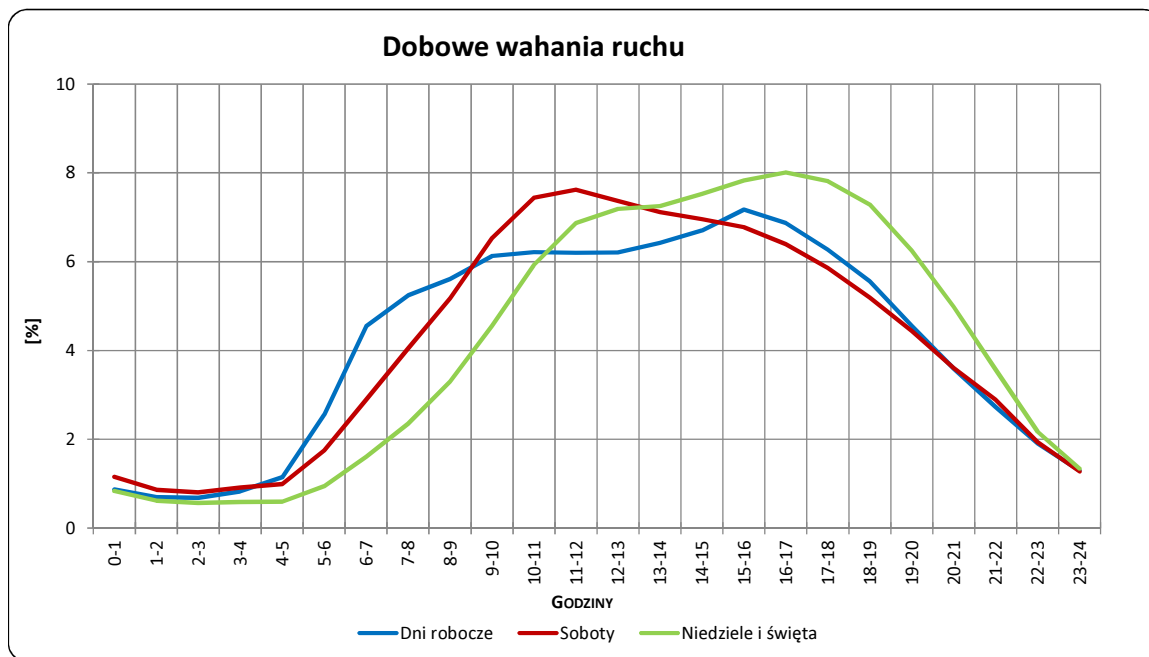
Uwagi: –

STACJA NR 22006

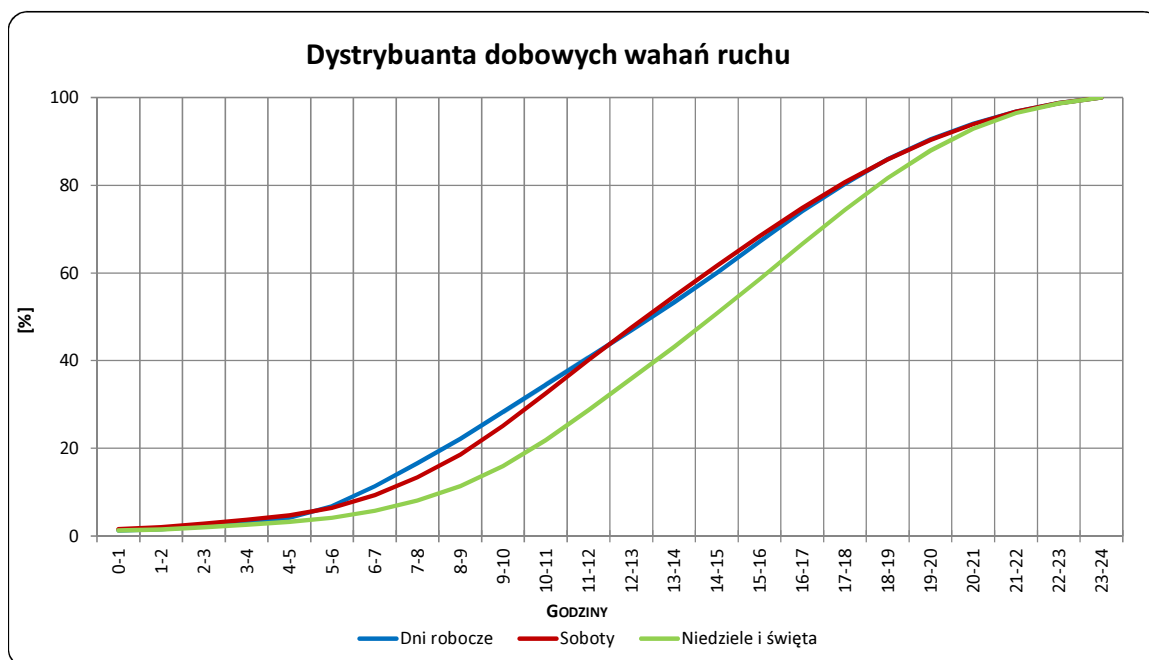
Miejscowość: Kazimierzowo
Odcinek: Nw. Dwór Gd.-Elbląg
Typ stacji: GR

Rok: 2017
Numer drogi: 7
Oddział: GDAŃSK

R03_03-1_22006_2017



R03_03-2_22006_2017



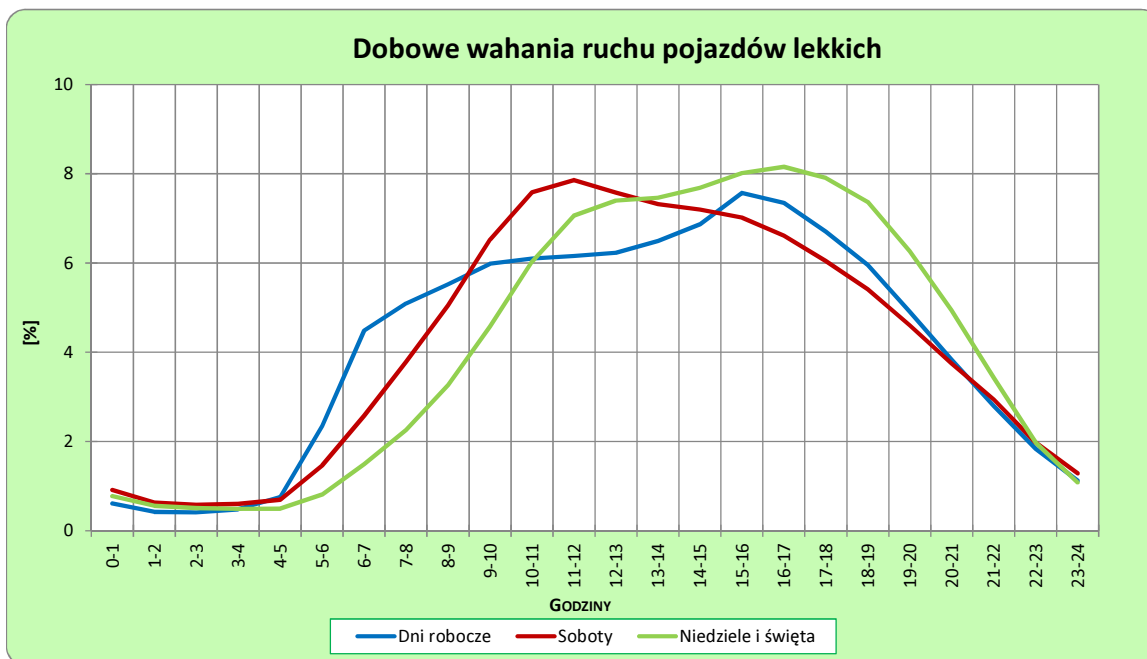
Uwagi: –

STACJA NR 22006

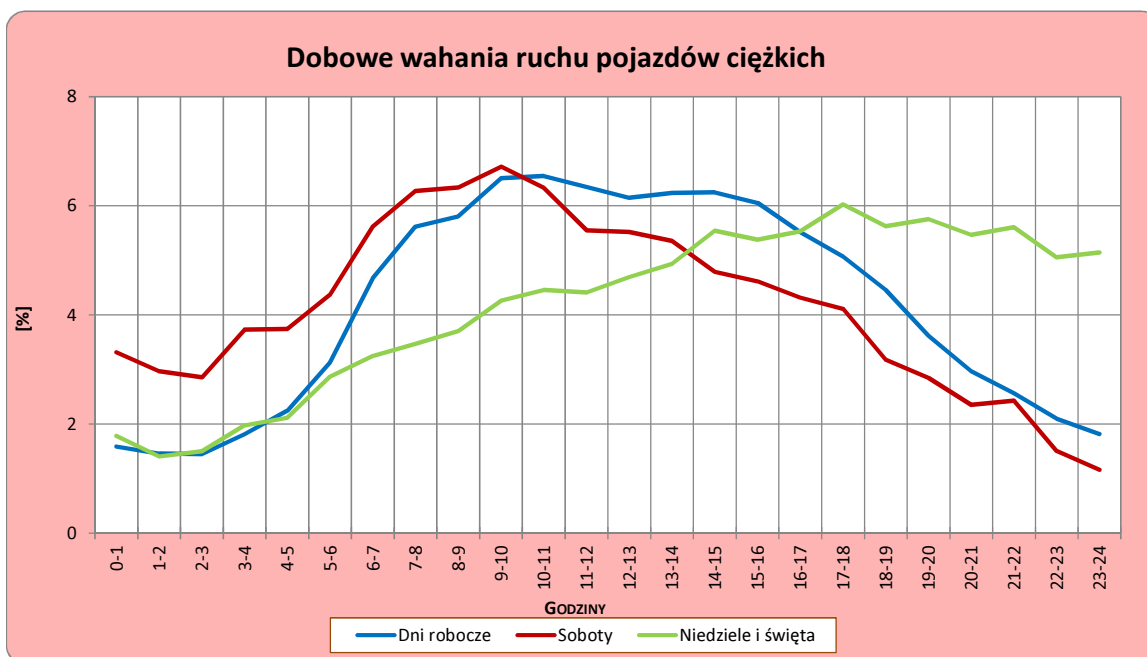
Miejscowość: Kazimierzowo
Odcinek: Nw. Dwór Gd.-Elbląg
Typ stacji: GR

Rok: 2017
Numer drogi: 7
Oddział: GDAŃSK

R03_04-1_22006_2017



R03_04-2_22006_2017



Uwagi: –

Udział ruchu pojazdów lekkich i ciężkich w poszczególnych okresach doby

STACJA NR 22006

Miejscowość: Kazimierzowo
Odcinek: Nw. Dwór Gd.-Elbląg
Typ stacji: GR

Rok: 2017
Numer drogi: 7
Oddział: GDAŃSK

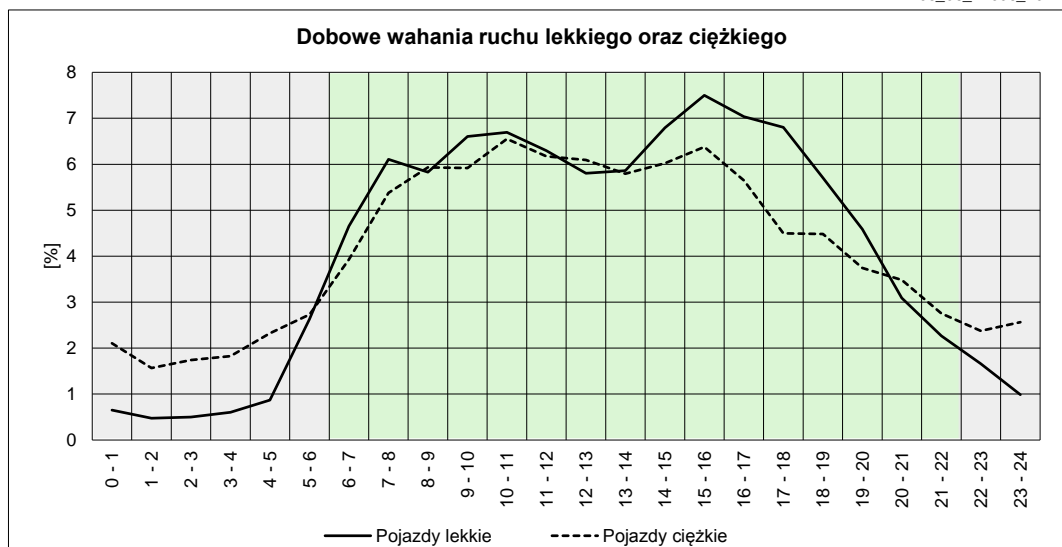
R03_05_22006_2017

Godziny	Udział procentowy ruchu w poszczególnych godzinach doby [%]	
	Pojazdy lekkie	Pojazdy ciężkie
0 - 1	0,65	2,11
1 - 2	0,47	1,57
2 - 3	0,50	1,74
3 - 4	0,60	1,82
4 - 5	0,87	2,32
5 - 6	2,63	2,73
6 - 7	4,65	3,93
7 - 8	6,11	5,38
8 - 9	5,83	5,93
9 - 10	6,61	5,92
10 - 11	6,70	6,55
11 - 12	6,30	6,17
12 - 13	5,80	6,09
13 - 14	5,86	5,79
14 - 15	6,79	6,02
15 - 16	7,50	6,37
16 - 17	7,04	5,65
17 - 18	6,80	4,50
18 - 19	5,70	4,48
19 - 20	4,59	3,74
20 - 21	3,09	3,48
21 - 22	2,27	2,76
22 - 23	1,66	2,38
23 - 24	0,99	2,57

Źródło danych: Pomiary ręczne

	22 ⁰⁰ - 6 ⁰⁰	6 ⁰⁰ - 22 ⁰⁰
Pojazdy lekkie	8,38%	91,62%
Pojazdy ciężkie	17,23%	82,77%

R03_06_22006_2017



Struktura rodzajowa ruchu wg pomiarów ręcznych

STACJA NR 22006

Miejscowość: Kazimierzowo

Odcinek: Nw. Dwór Gd.-Elbląg

Typ stacji: GR

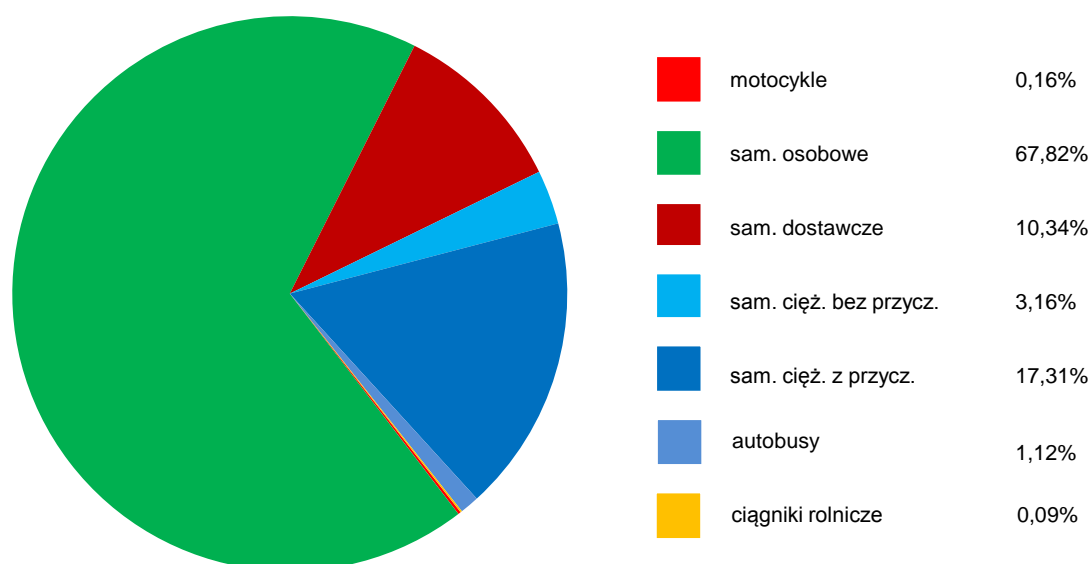
Rok: 2017

Numer drogi: 7

Oddział: GDAŃSK

R04_05_22006_2017

Rodzajowa struktura ruchu wg pomiarów ręcznych w 2017 roku



SPIS TREŚCI

Raport 2.1.....	2
Woj 22.....	2
Raport 2.2.....	3
Woj 22.....	3
Raport 2.3.....	4
Stacja 22006.....	4
Raport 3.1.....	5
Stacja 22006.....	5
Raport 3.2.....	6
Stacja 22006.....	6
Raport 3.3.....	7
Stacja 22006.....	7
Raport 3.4.....	8
Stacja 22006.....	8
Raport 3.5.....	9
Stacja 22006.....	9
Raport 4.5.....	10
Stacja 22006.....	10