

Archiwizacja i analiza danych ze stacji ciągłych pomiarów ruchu z 2017 roku

Archiwizacja i analiza roczna danych z 2017

SCPR nr 20002

Na zlecenie



**Generalna Dyrekcja
Dróg Krajowych i Autostrad**

Heller Consult sp. z o.o.

Warszawa, 27 kwietnia 2018



Analiza średniego dobowego ruchu rocznego (SDRR) dla poszczególnych miesięcy w 2016 i 2017 roku

R02_01_2017

Lp.	Oddział GDDKiA	Numer stacji	Typ stacji	Numer drogi	Średni dobowy ruch w miesiącu																																						
					styczeń			luty			marzec			kwiecień			maj			czerwiec			lipiec			sierpień			wrzesień			październik			listopad			grudzień			cały rok		
					2016	2017	wzrost/spadek (%)	2016	2017	wzrost/spadek (%)	2016	2017	wzrost/spadek (%)	2016	2017	wzrost/spadek (%)	2016	2017	wzrost/spadek (%)	2016	2017	wzrost/spadek (%)	2016	2017	wzrost/spadek (%)	2016	2017	wzrost/spadek (%)	2016	2017	wzrost/spadek (%)	2016	2017	wzrost/spadek (%)	2016	2017	wzrost/spadek (%)						
1.	BIAŁYSTOK	20002	GR	8	6671	7096	+6	7481	7779	+4	7817	8293	+6	8433	8799	+4	8826	9009	+2	9326	9693	+4	10280	10806	+5	10177	10735	+5	8995	8959	0	8421	8295	-1	8122	8193	+1	7464	7860	+5	8501	8793	+3
		20003	GR	65	5594	5922	+6	6160	6246	+1	6531	6772	+4	7012	7308	+4	7532	7609	+1	7613	7901	+4	8247	8610	+4	8353	8508	+2	7423	7655	+3	7136	7496	+5	6767	7098	+5	6539	6866	+5	7075	7332	+4
		20010	GR	61	6531	7028	+8	7495	7642	+2	7908	8233	+4	8502	9303	+9	9030	9442	+5	9925	10686	+8	11818	12626	+7	11810	12277	+4	9532	9669	+1	8861	9126	+3	8197	8573	+5	7808	8273	+6	8951	9406	+5
		20041	GR	8	8683	9155	+5	9789	10282	+5	10228	11225	+10	11099	11751	+6	11696	11711	0	11852	12540	+6	12695	13637	+7	12458	13209	+6	10991	11372	+3	10846	11327	+4	10364	10787	+4	9824	10267	+5	10877	11438	+5
		20042	GR	19	8459	9057	+7	9002	9286	+3	9342	9910	+6	10189	10853	+7	10870	11194	+3	10842	11449	+6	11236	11974	+7	11522	12120	+5	10643	11499	+8	10250	11109	+8	9663	10382	+7	9309	9732	+5	10110	10713	+6
		20043	GR	19	8775	9185	+5	9570	9797	+2	10285	10885	+6	11035	11590	+5	11117	11850	+7	11477	12331	+7	11319	12499	+10	11697	12507	+7	11436	12182	+7	11218	12074	+8	10800	11661	+8	10485	11567	+10	10767	11510	+7
		20503	WIM	8I	-	6195	-	-	6035	-	-	6305	-	-	6514	-	-	6632	-	-	-	-	-	-	-	-	-	-	-	-	-	-	-	-	-	-	-	-	-	-	-	-	-
		20504	WIM	S61f	-	6284	-	-	6706	-	-	6978	-	-	7245	-	-	-	-	-	-	-	-	-	-	-	-	-	-	-	-	-	-	-	-	-	-	-	-	-	-	-	-
		20630	SICK	S8	13832	14358	+4	15005	15490	+3	15757	16626	+6	16859	17645	+5	17104	17769	+4	17658	18832	+7	18119	19404	+7	17960	19098	+6	17391	18679	+7	17123	18760	+10	16399	17960	+10	15362	16973	+10	16547	17632	+7

* - wynik niemiarodajny do porównań

Średni dobowy ruch roczny (SDRR) w stacjach SCPR w latach 2008-2017

Ruch ogółem

R02_02_2017

Lp.	Oddział GDDKiA	Numer stacji	Typ stacji	Nr drogi	Średni dobowy ruch roczny (SDRR) w latach (poj./dobę)										Wzrost/spadek ruchu (%)	
					2008	2009	2010	2011	2012	2013	2014	2015	2016	2017	2017/15	2017/16
1.	BIAŁYSTOK	20002	GR	8	6862	6534	6757	6862	7156	8139	8214	8420	8501	8793	4	3
		20003	GR	65	-	-	-	-	-	-	-	-	7075	7332	-	4
		20010	GR	61	-	-	-	-	-	-	-	-	8951	9406	-	5
		20041	GR	8	8860	8024	8362	8925	9487	9703	10093	10367	10877	11438	10	5
		20042	GR	19	-	-	-	-	-	-	-	-	10110	10713	-	6
		20043	GR	19	-	-	-	10281	9847	9961	10249	10505	10767	11510	10	7
		20503	WIM	8i	-	-	-	-	-	-	-	-	-	-	-	-
		20504	WIM	S61f	-	-	-	-	-	-	-	-	-	-	-	-
		20630	SICK	S8	-	-	-	-	-	-	-	-	-	16547	17632	-

- * - wynik niemiarodajny do porównań
 ** - dane oszacowane dla większości roku

STACJA NR 20002

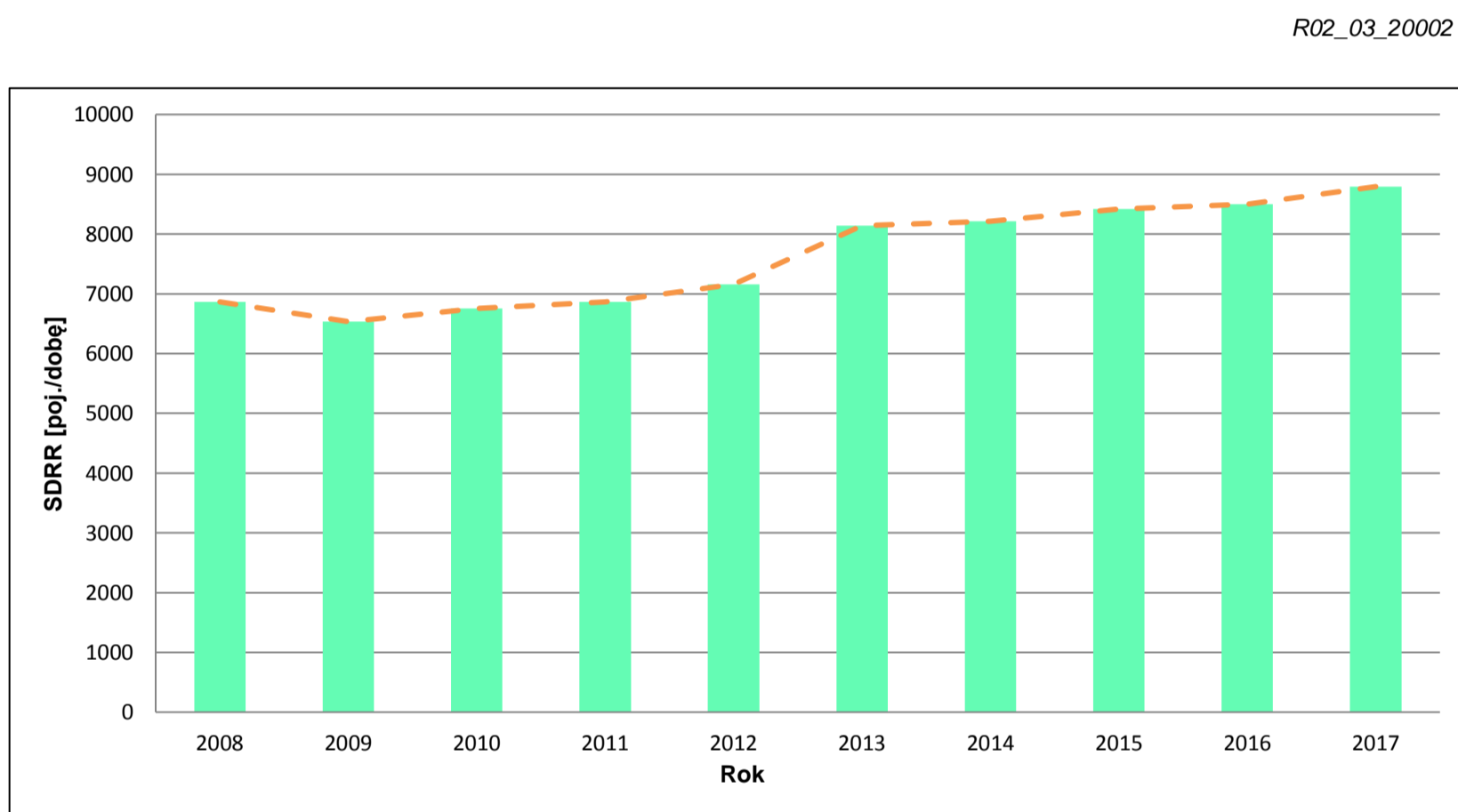
Miejscowość: Kumiała
Odcinek: Korycin-Suchowola
Typ stacji: GR

Rok: 2017
Numer drogi: 8
Oddział: BIAŁYSTOK

Wykres trendu rozwoju ruchu dla stacji 20002

R02_02_20002

Średni dobowy ruch roczny (SDRR) w latach (poj./dobę)										Wzrost/spadek ruchu [%]	
2008	2009	2010	2011	2012	2013	2014	2015	2016	2017	2017/15	2017/16
6862	6534	6757	6862	7156	8139	8214	8420	8501	8793	4	+3



* - ruch niemiernodajny do porównań

Średni dobowy ruch dla poszczególnych dni tygodnia w poszczególnych miesiącach roku

STACJA NR 20002

Miejscowość: Kumiała Rok: 2017
 Odcinek: Korycin-Suchowola Numer drogi: 8
 Typ stacji: GR Oddział: BIAŁYSTOK

Ruch ogółem

R03_01_20002_2017

Dni tygodnia:		Styczeń	Luty	Marzec	Kwiecień	Maj	Czerwiec	Lipiec	Sierpień	Wrzesień	Pazdziernik	Listopad	Grudzień	Cał rok
1. Poniedziałki	a	6901	7335	7902	8307	8366	9353	11035	10697	8657	8030	7999	7874	8538
	b	0,973	0,943	0,953	0,944	0,929	0,965	1,021	0,996	0,966	0,968	0,976	1,002	0,971
	c	0,808	0,859	0,926	0,973	0,980	1,095	1,292	1,253	1,014	0,941	0,937	0,922	1,000
2. Wtorki	a	7449	8060	8606	8993	8697	9514	10186	10229	8983	8444	8317	8667	8845
	b	1,050	1,036	1,038	1,022	0,965	0,982	0,943	0,953	1,003	1,018	1,015	1,103	1,006
	c	0,842	0,911	0,973	1,017	0,983	1,076	1,152	1,156	1,016	0,955	0,940	0,980	1,000
3. Środy	a	7234	7838	8327	8955	8970	9605	9999	10181	8821	8082	8110	8021	8678
	b	1,019	1,008	1,004	1,018	0,996	0,991	0,925	0,948	0,985	0,974	0,990	1,020	0,987
	c	0,834	0,903	0,960	1,032	1,034	1,107	1,152	1,173	1,016	0,931	0,935	0,924	1,000
4. Czwartki	a	7260	8093	8524	9252	9340	9801	10656	10311	9002	8408	8365	8449	8955
	b	1,023	1,040	1,028	1,051	1,037	1,011	0,986	0,961	1,005	1,014	1,021	1,075	1,018
	c	0,811	0,904	0,952	1,033	1,043	1,094	1,190	1,151	1,005	0,939	0,934	0,943	1,000
5. Piątki	a	8090	8449	9094	9676	9731	10509	11394	11397	9875	8941	8885	8707	9562
	b	1,140	1,086	1,097	1,100	1,080	1,084	1,054	1,062	1,102	1,078	1,084	1,108	1,087
	c	0,846	0,884	0,951	1,012	1,018	1,099	1,192	1,192	1,033	0,935	0,929	0,911	1,000
6. Soboty	a	6943	7715	8165	8712	9366	9386	11553	12027	8983	8394	8205	7550	8916
	b	0,978	0,992	0,985	0,990	1,040	0,968	1,069	1,120	1,003	1,012	1,001	0,961	1,014
	c	0,779	0,865	0,916	0,977	1,050	1,053	1,296	1,349	1,008	0,941	0,920	0,847	1,000
7. Niedziele	a	6334	6965	7433	8275	9011	9935	10818	10102	8396	7765	7619	5977	8219
	b	0,893	0,895	0,896	0,940	1,000	1,025	1,001	0,941	0,937	0,936	0,930	0,760	0,935
	c	0,771	0,847	0,904	1,007	1,096	1,209	1,316	1,229	1,022	0,945	0,927	0,727	1,000
8. Dni robocze	a	7387	7955	8491	9036	9021	9756	10654	10563	9068	8381	8335	8344	8915
	b	1,041	1,023	1,024	1,027	1,001	1,006	0,986	0,984	1,012	1,010	1,017	1,062	1,014
	c	0,829	0,892	0,952	1,014	1,012	1,094	1,195	1,185	1,017	0,940	0,935	0,936	1,000
9. Święta	a	4723	-	-	6548	7769	8692	-	11116	-	-	7176	5178	7314
	b	0,666	-	-	0,744	0,862	0,897	-	1,035	-	-	0,876	0,659	0,832
	c	0,646	-	-	0,895	1,062	1,188	-	1,520	-	-	0,981	0,708	1,000
10. Niedziele i święta	a	5797	6965	7433	7699	8597	9686	10818	10304	8396	7765	7471	5749	8056
	b	0,817	0,895	0,896	0,875	0,954	0,999	1,001	0,960	0,937	0,936	0,912	0,731	0,916
	c	0,720	0,865	0,923	0,956	1,067	1,202	1,343	1,279	1,042	0,964	0,927	0,714	1,000
11. Wszystkie dni	a	7096	7779	8293	8799	9009	9693	10806	10735	8959	8295	8193	7860	8793
	b	1,000	1,000	1,000	1,000	1,000	1,000	1,000	1,000	1,000	1,000	1,000	1,000	1,000
	c	0,807	0,885	0,943	1,001	1,025	1,102	1,229	1,221	1,019	0,943	0,932	0,894	1,000

Legenda:

a = średni dobowy ruch danego dnia (dni) tygodnia

b = $\frac{\text{średni dobowy ruch danego dnia (dni) tygodnia w miesiącu}}{\text{średni dobowy ruch we wszystkie dni miesiąca}}$

c = $\frac{\text{średni dobowy ruch danego dnia (dni) tygodnia w miesiącu}}{\text{średni dobowy ruch danego dnia (dni) tygodnia w roku}}$

Uwagi: -

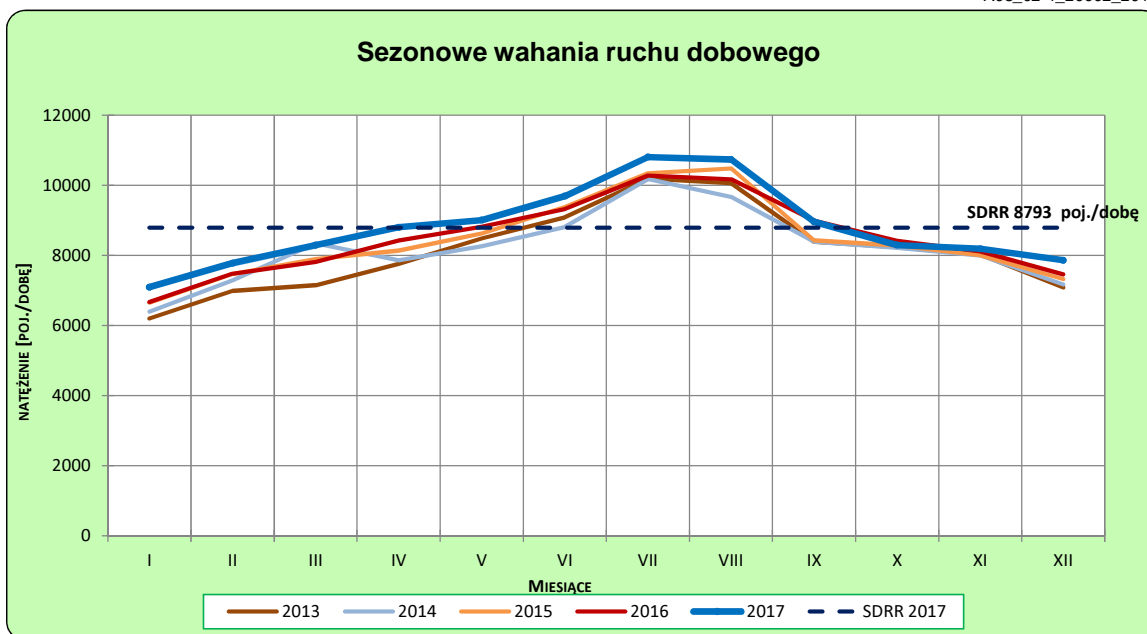
STACJA NR 20002

Miejscowość: Kumiała
Odcinek: Korycin-Suchowola
Typ stacji: GR

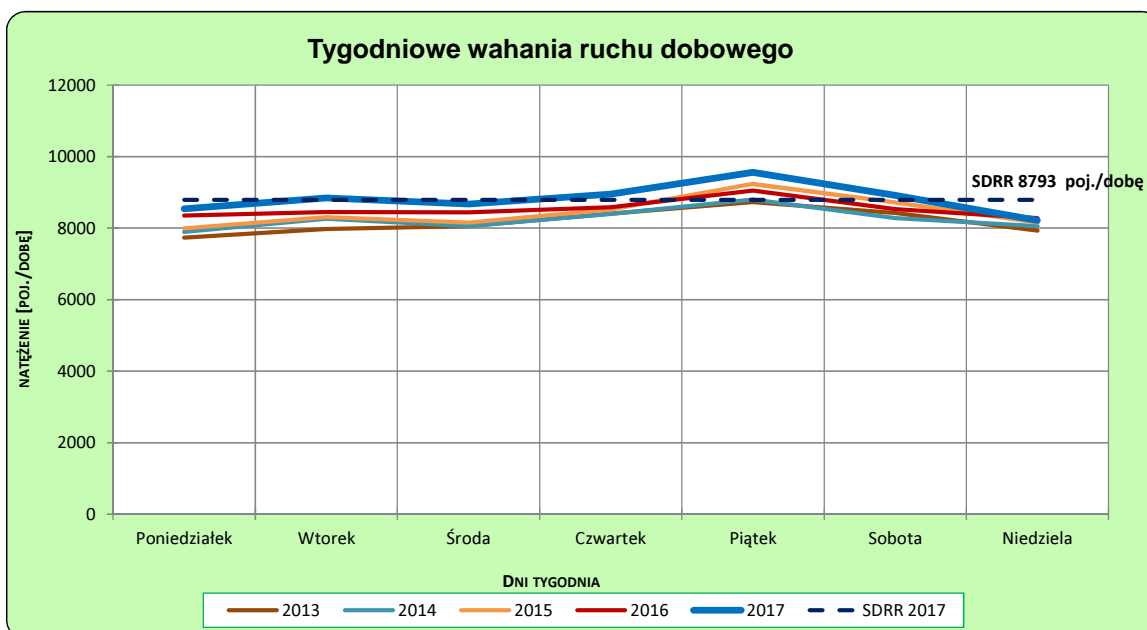
Rok: 2017
Numer drogi: 8
Oddział: BIAŁYSTOK

Ruch ogółem

R03_02-1_20002_2017



R03_02-2_20002_2017



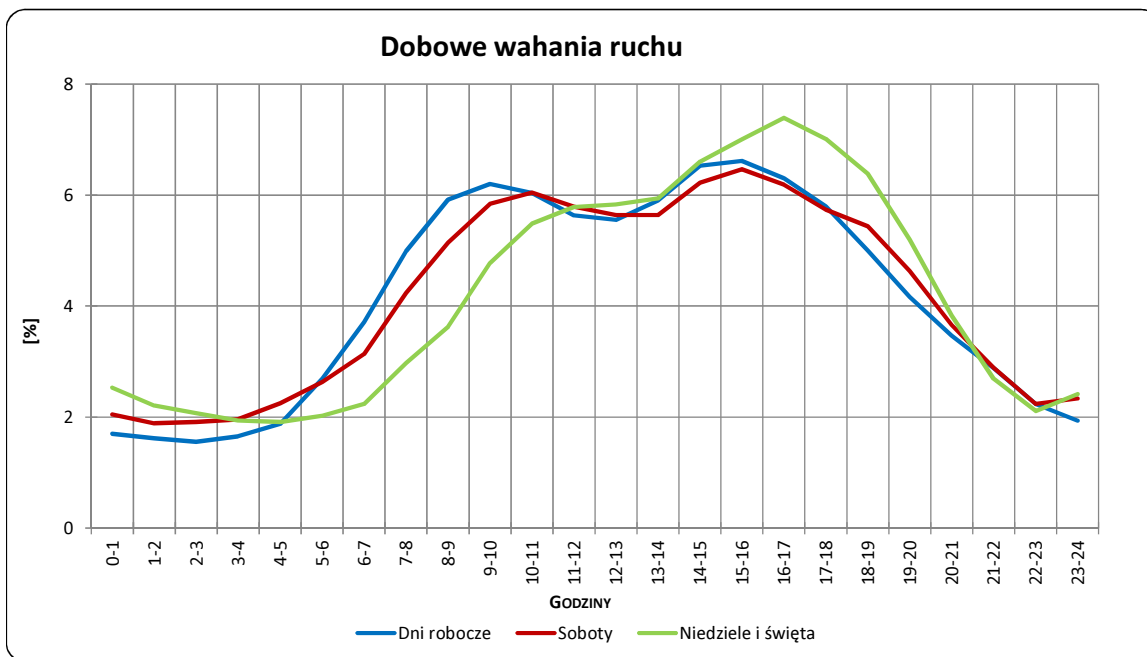
Uwagi: –

STACJA NR 20002

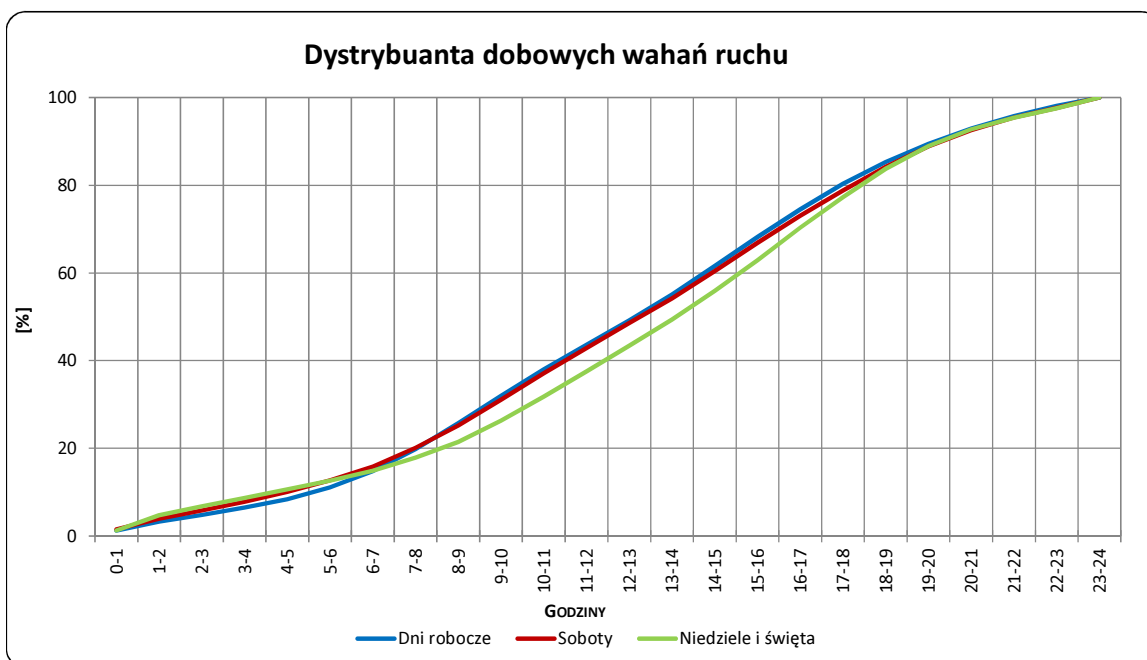
Miejscowość: Kumiała
Odcinek: Korycin-Suchowola
Typ stacji: GR

Rok: 2017
Numer drogi: 8
Oddział: BIAŁYSTOK

R03_03-1_20002_2017



R03_03-2_20002_2017



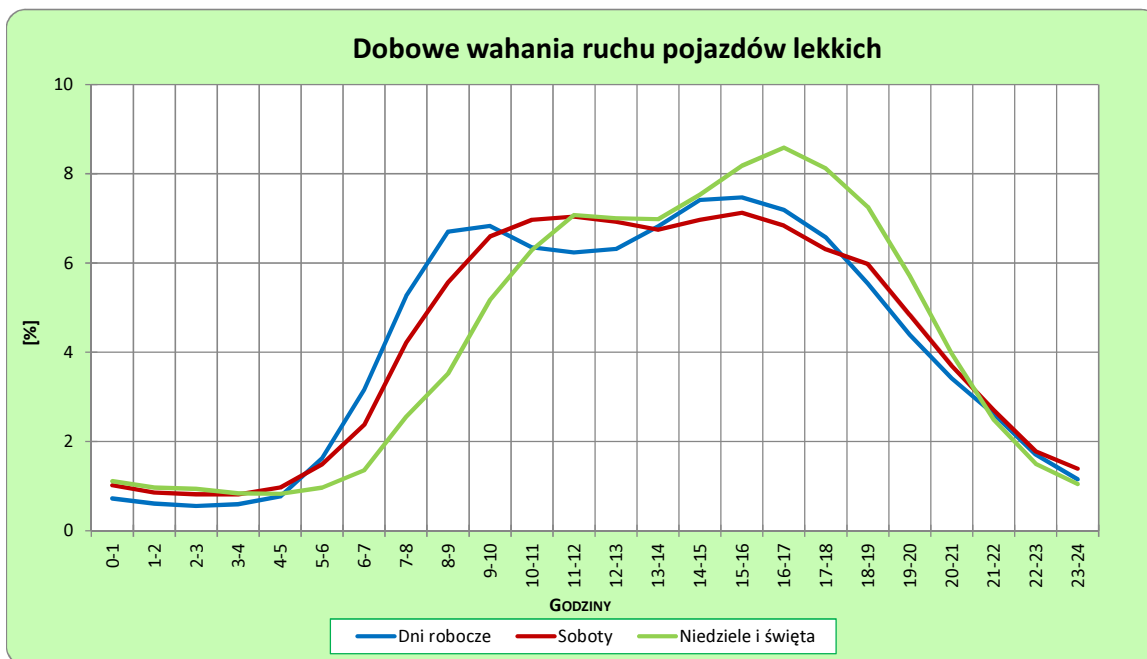
Uwagi: –

STACJA NR 20002

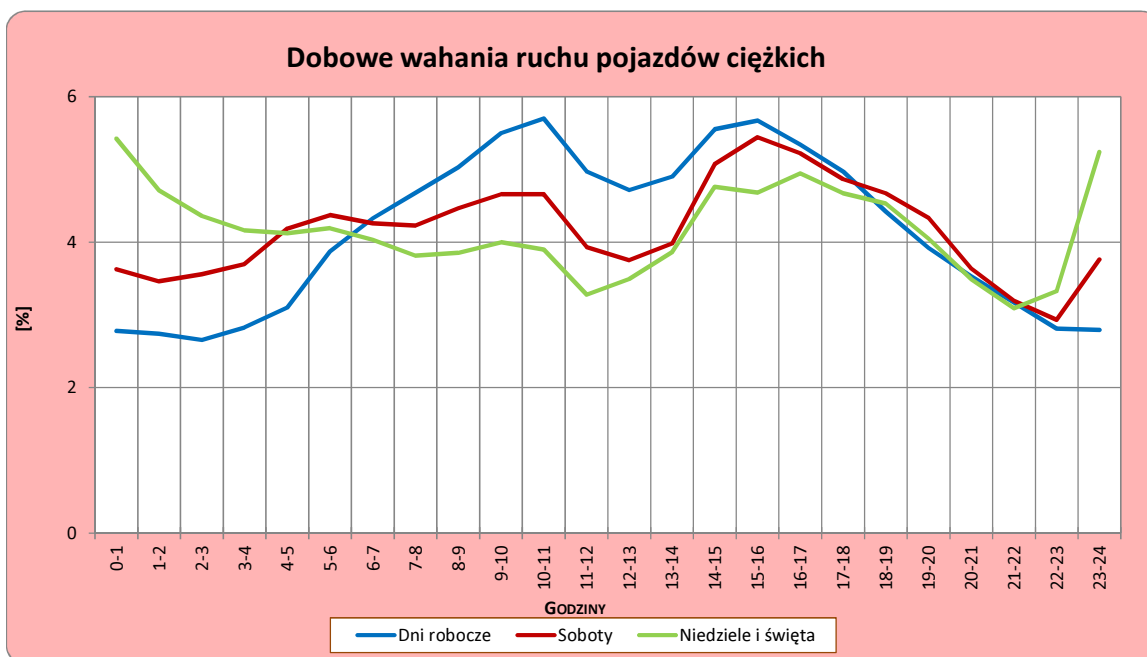
Miejscowość: Kumiała
Odcinek: Korycin-Suchowola
Typ stacji: GR

Rok: 2017
Numer drogi: 8
Oddział: BIAŁYSTOK

R03_04-1_20002_2017



R03_04-2_20002_2017



Uwagi: –

Udział ruchu pojazdów lekkich i ciężkich w poszczególnych okresach doby

STACJA NR 20002

Miejscowość: Kumiała
Odcinek: Korycin-Suchowola
Typ stacji: GR

Rok: 2017
Numer drogi: 8
Oddział: BIAŁYSTOK

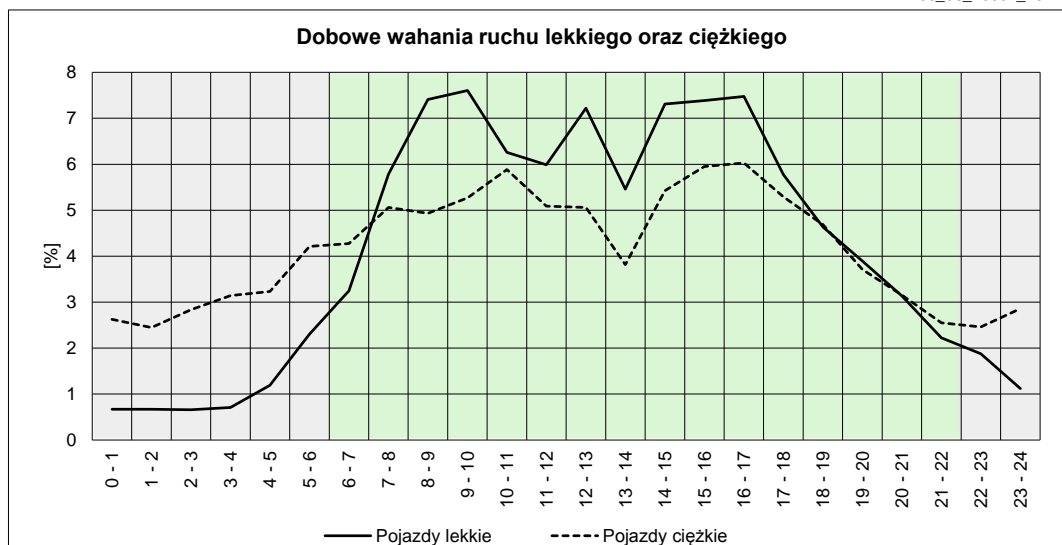
R03_05_20002_2017

Godziny	Udział procentowy ruchu w poszczególnych godzinach doby [%]	
	Pojazdy lekkie	Pojazdy ciężkie
0 - 1	0,67	2,63
1 - 2	0,67	2,45
2 - 3	0,66	2,83
3 - 4	0,71	3,14
4 - 5	1,19	3,23
5 - 6	2,30	4,21
6 - 7	3,25	4,28
7 - 8	5,78	5,06
8 - 9	7,41	4,93
9 - 10	7,60	5,27
10 - 11	6,26	5,89
11 - 12	5,99	5,09
12 - 13	7,22	5,06
13 - 14	5,46	3,81
14 - 15	7,31	5,42
15 - 16	7,39	5,95
16 - 17	7,48	6,03
17 - 18	5,77	5,29
18 - 19	4,63	4,69
19 - 20	3,90	3,71
20 - 21	3,14	3,16
21 - 22	2,22	2,55
22 - 23	1,88	2,46
23 - 24	1,12	2,86

Źródło danych: Pomiary ręczne

	22 ⁰⁰ - 6 ⁰⁰	6 ⁰⁰ - 22 ⁰⁰
Pojazdy lekkie	9,20%	90,80%
Pojazdy ciężkie	23,82%	76,18%

R03_06_20002_2017



Struktura rodzajowa ruchu wg pomiarów ręcznych

STACJA NR 20002

Miejscowość: Kumiąta

Odcinek: Korycin-Suchowola

Typ stacji: GR

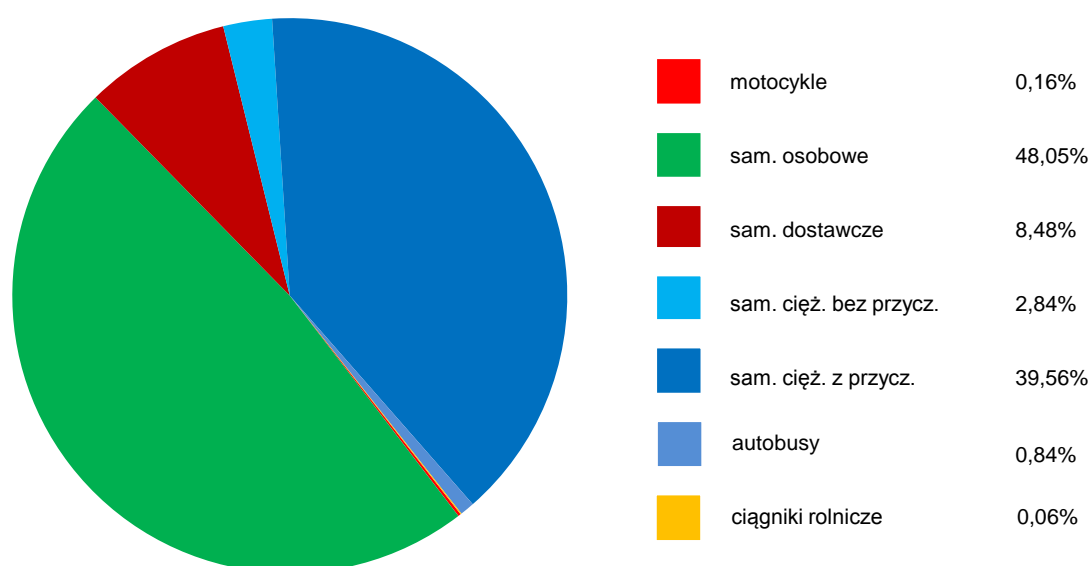
Rok: 2017

Numer drogi: 8

Oddział: BIAŁYSTOK

R04_05_20002_2017

Rodzajowa struktura ruchu wg pomiarów ręcznych w 2017 roku



SPIS TREŚCI

Raport 2.1	2
Woj 20.....	2
Raport 2.2	3
Woj 20.....	3
Raport 2.3	4
Stacja 20002.....	4
Raport 3.1	5
Stacja 20002.....	5
Raport 3.2	6
Stacja 20002.....	6
Raport 3.3	7
Stacja 20002.....	7
Raport 3.4	8
Stacja 20002.....	8
Raport 3.5	9
Stacja 20002.....	9
Raport 4.5	10
Stacja 20002.....	10