

Archiwizacja i analiza danych ze stacji ciągłych pomiarów ruchu z lat 2015-2016

Archiwizacja i analiza roczna danych z 2016

SCPR nr 08013



**Generalna Dyrekcja
Dróg Krajowych i Autostrad**

**Heller Consult sp. z o.o.
Warszawa, 28 kwietnia 2017**



Analiza średniego dobowego ruchu rocznego (SDRR) dla poszczególnych miesięcy w 2015 i 2016 roku

R02_01_2016

Lp.	Oddział GDDKiA	Numer stacji	Typ stacji	Numer drogi	Średni dobowy ruch w miesiącu																																			
					styczeń			luty			marzec			kwiecień			maj			czerwiec			lipiec			sierpień			wrzesień			październik			listopad			grudzień		
					2015	2016	wzrost/spadek (%)	2015	2016	wzrost/spadek (%)	2015	2016	wzrost/spadek (%)	2015	2016	wzrost/spadek (%)	2015	2016	wzrost/spadek (%)	2015	2016	wzrost/spadek (%)	2015	2016	wzrost/spadek (%)	2015	2016	wzrost/spadek (%)	2015	2016	wzrost/spadek (%)	2015	2016	wzrost/spadek (%)	2015	2016	wzrost/spadek (%)	2015	2016	wzrost/spadek (%)
1.	ZIELONA GÓRA	08004	AVC	A2	-	13308	-	-	13288	-	-	14779	-	-	14973	-	-	15571	-	-	15838	-	-	18071	-	-	17902	-	-	15920	-	-	15261	-	-	14435	-	-	14505	-
		08012	AVC	A2	-	18529	-	-	19332	-	-	21090	-	-	21533	-	-	21709	-	-	22157	-	-	23917	-	-	24519	-	-	22519	-	-	21845	-	-	21224	-	-	20667	-
		08013	AVC	A2	-	17861	-	-	18323	-	-	19901	-	-	20726	-	-	21439	-	-	22036	-	-	25388	-	-	25258	-	-	22373	-	-	21519	-	-	20388	-	-	20307	-
		08088	GR	S3a	9427	10082	+7	9986	11359	+14	10214	11301	+11	11230	12565	+12	12165	13987	+15	15259	15864	+4	22074	22789	+3	21988	22578	+3	13271	15345	+16	11790	12622	+7	11069	11964	+8	10636	11420	+7
		08604	SICK	18	7725	8175	+6	8095	8651	+7	8214	9091	+11	9189	9175	0	9227	9397	+2	9177	9232	+1	9877	9916	0	10023	10156	+1	9356	9548	+2	9391	9365	0	8729	9054	+4	8332	8599	+3
		08628***	SICK	S3	16634	17654	+6	17792	19589	+10	17942	19874	+11	19200	20754	+8	20980	21789	+4	22301	22941	+3	26899	19678	-27	26892	13335	-50	21698	11125	-49	20663	10185	-51	19464	9575	-51	18868	9320	-51
		08900	PAT	92b	8094	8167	+1	8777	8841	+1	9210	9263	+1	9424	9796	+4	9662	10253	+6	9903	10034	+1	10527	10787	+2	10401	10732	+3	9521	10197	+7	9366	9684	+3	9142	9677	+6	8405	8578	+2

*** - od 2016-07-14 dane dla 1 kierunku (zamknięcie wschodniej jezdni S3)

Średni dobowy ruch roczny (SDRR) w stacjach SCPR w latach 2007-2016

Ruch ogółem

R02_02_2016

Lp.	Oddział GDDKiA	Numer stacji	Typ stacji	Nr drogi	Średni dobowy ruch roczny (SDRR) w latach (poj./dobę)										Wzrost/spadek ruchu (%)	
					2007	2008	2009	2010	2011	2012	2013	2014	2015	2016	2016/14	2016/15
1.	ZIELONA GÓRA	08004	AVC	A2	-	-	-	-	-	-	-	-	-	15320	-	-
		08012	AVC	A2	-	-	-	-	-	-	-	-	-	21586	-	-
		08013	AVC	A2	-	-	-	-	-	-	-	-	-	21293	-	-
		08088	GR	S3a	-	-	-	-	-	9519	10122	11613*	13259*	14323	23*	8*
		08604	SICK	18	-	-	-	-	-	-	-	-	8944	9196	-	3
		08628***	SICK	S3	-	-	-	-	-	-	-	-	20777	16318*	-	-21*
		08900	PAT	92b	-	16828	-	16743	-	-	9744	9267	9369	9667	4	3

* - wynik niemiernodajny do porównań

*** - od 2016-07-14 dane dla 1 kierunku (zamknięcie wschodniej jezdni S3)

STACJA NR 08013

Miejscowość: Jordanowo
Odcinek: Jordanowo-Trzciel
Typ stacji: AVC

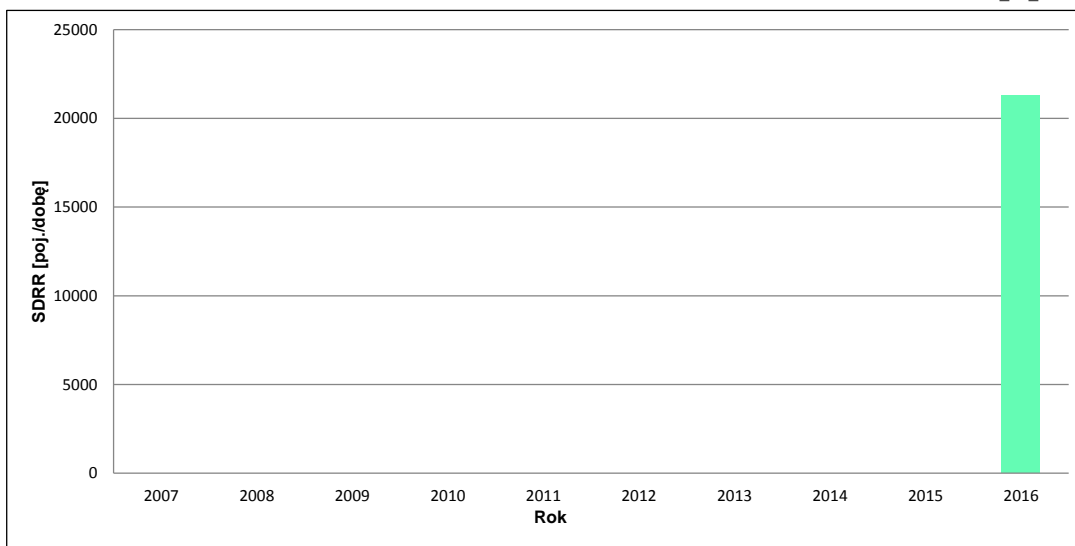
Rok: 2016
Numer drogi: A2
Oddział: ZIELONA GÓRA

Wykres trendu rozwoju ruchu dla stacji 08013

R02_02_08013

Średni dobowy ruch roczny (SDRR) w latach (poj./dobę)										Wzrost/spadek ruchu [%]	
2007	2008	2009	2010	2011	2012	2013	2014	2015	2016	2016/14	2016/15
-	-	-	-	-	-	-	-	-	21293	-	-

R02_03_08013



* - ruch niemiernodajny do porównań

Średni dobowy ruch dla poszczególnych dni tygodnia w poszczególnych miesiącach roku

STACJA NR 08013

Miejscowość: Jordanowo
Odcinek: Jordanowo-Trzciel
Typ stacji: AVC

Rok: 2016
Numer drogi: A2
Oddział: ZIELONA GÓRA

Ruch ogółem

R03_01_08013_2016

Dni tygodnia:		Styczeń	Luty	Marzec	Kwiecień	Maj	Czerwiec	Lipiec	Sierpień	Wrzesień	Październik	Listopad	Grudzień	Cał rok
1. Poniedziałki	a	17278	17417	17876	19265	21289	21274	23635	24462	21439	19644	19668	19448	20224
	b	0,967	0,951	0,898	0,930	0,993	0,965	0,931	0,968	0,958	0,913	0,965	0,958	0,950
	c	0,854	0,861	0,884	0,953	1,053	1,052	1,169	1,210	1,060	0,971	0,973	0,962	1,000
2. Wtorki	a	16911	17820	20483	18996	20923	20785	21370	22217	20684	20370	19923	20110	20049
	b	0,947	0,973	1,029	0,917	0,976	0,943	0,842	0,880	0,925	0,947	0,977	0,990	0,942
	c	0,843	0,889	1,022	0,947	1,044	1,037	1,066	1,108	1,032	1,016	0,994	1,003	1,000
3. Środy	a	17381	18236	20712	20111	22013	21453	22131	22405	21548	20710	21147	21851	20808
	b	0,973	0,995	1,041	0,970	1,027	0,974	0,872	0,887	0,963	0,962	1,037	1,076	0,977
	c	0,835	0,876	0,995	0,967	1,058	1,031	1,064	1,077	1,036	0,995	1,016	1,050	1,000
4. Czwartki	a	17226	18891	21210	21039	21676	22392	24395	23915	22030	21648	21727	22609	21563
	b	0,964	1,031	1,066	1,015	1,011	1,016	0,961	0,947	0,985	1,006	1,066	1,113	1,013
	c	0,799	0,876	0,984	0,976	1,005	1,038	1,131	1,109	1,022	1,004	1,008	1,049	1,000
5. Piątki	a	20202	21833	24593	24370	22715	25380	28048	28911	26200	25844	23457	25332	24740
	b	1,131	1,192	1,236	1,176	1,060	1,152	1,105	1,145	1,171	1,201	1,151	1,247	1,162
	c	0,817	0,882	0,994	0,985	0,918	1,026	1,134	1,169	1,059	1,045	0,948	1,024	1,000
6. Soboty	a	19360	17668	18696	21367	20825	21722	30607	28393	22046	23006	17990	17831	21625
	b	1,084	0,964	0,939	1,031	0,971	0,986	1,206	1,124	0,985	1,069	0,882	0,878	1,016
	c	0,895	0,817	0,865	0,988	0,963	1,004	1,415	1,313	1,019	1,064	0,832	0,825	1,000
7. Niedziele	a	19057	16394	14460	19930	21516	21246	27529	26756	22665	19412	19146	17981	20507
	b	1,067	0,895	0,727	0,962	1,004	0,964	1,084	1,059	1,013	0,902	0,939	0,885	0,963
	c	0,929	0,799	0,705	0,972	1,049	1,036	1,342	1,305	1,105	0,947	0,934	0,877	1,000
8. Dni robocze	a	17800	18840	20974	20756	21723	22257	23916	24382	22380	21643	21184	21870	21477
	b	0,997	1,028	1,054	1,001	1,013	1,010	0,942	0,965	1,000	1,006	1,039	1,077	1,009
	c	0,829	0,877	0,977	0,966	1,011	1,036	1,114	1,135	1,042	1,008	0,986	1,018	1,000
9. Święta	a	10698	-	20848	-	19460	-	-	25485	-	-	18137	10448	17512
	b	0,599	-	1,048	-	0,908	-	-	1,009	-	-	0,890	0,515	0,822
	c	0,611	-	1,190	-	1,111	-	-	1,455	-	-	1,036	0,597	1,000
10. Niedziele i święta	a	16669	16394	15737	19930	20635	21246	27529	26502	22665	19412	18809	14968	20041
	b	0,933	0,895	0,791	0,962	0,962	0,964	1,084	1,049	1,013	0,902	0,923	0,737	0,941
	c	0,832	0,818	0,785	0,994	1,030	1,060	1,374	1,322	1,131	0,969	0,939	0,747	1,000
11. Wszystkie dni	a	17861	18323	19901	20726	21439	22036	25388	25258	22373	21519	20388	20307	21293
	b	1,000	1,000	1,000	1,000	1,000	1,000	1,000	1,000	1,000	1,000	1,000	1,000	1,000
	c	0,839	0,861	0,935	0,973	1,007	1,035	1,192	1,186	1,051	1,011	0,957	0,954	1,000

Legenda:

a = średni dobowy ruch danego dnia (dni) tygodnia

b = $\frac{\text{średni dobowy ruch danego dnia (dni) tygodnia w miesiącu}}{\text{średni dobowy ruch we wszystkie dni miesiąca}}$

c = $\frac{\text{średni dobowy ruch danego dnia (dni) tygodnia w miesiącu}}{\text{średni dobowy ruch danego dnia (dni) tygodnia w roku}}$

Uwagi: -

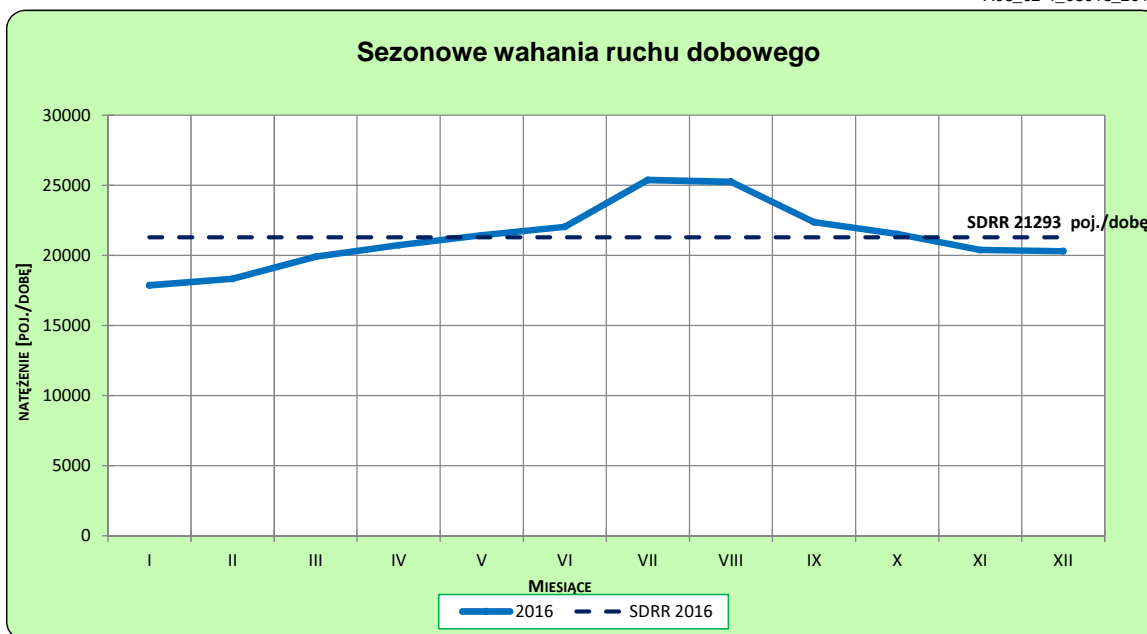
STACJA NR 08013

Miejscowość: Jordanowo
Odcinek: Jordanowo-Trzciel
Typ stacji: AVC

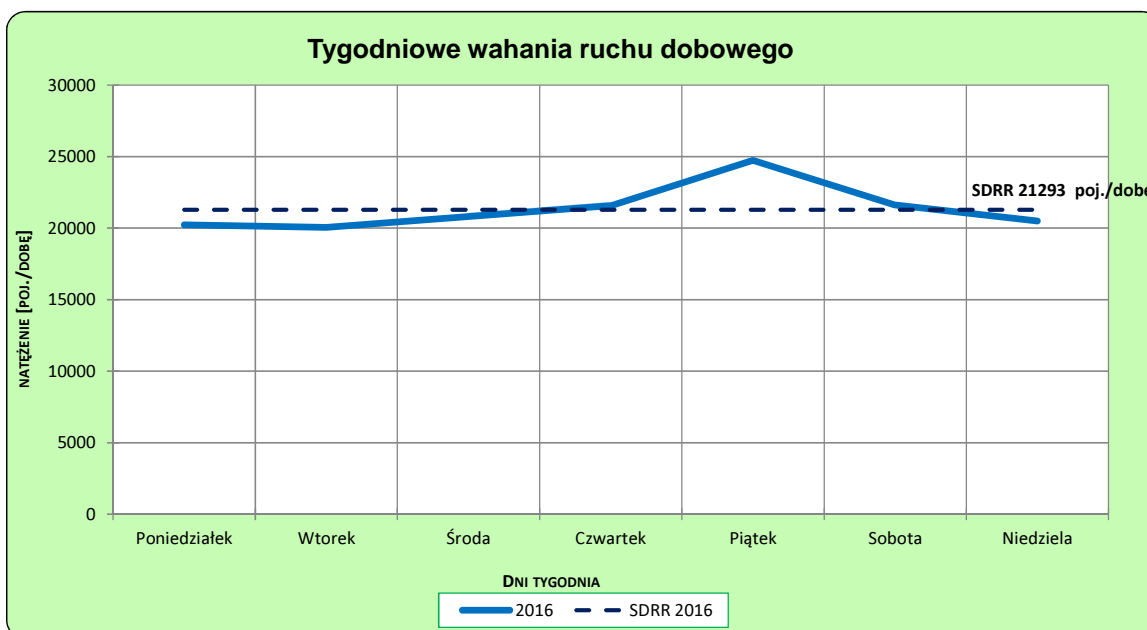
Rok: 2016
Numer drogi: A2
Oddział: ZIELONA GÓRA

Ruch ogółem

R03_02-1_08013_2016



R03_02-2_08013_2016



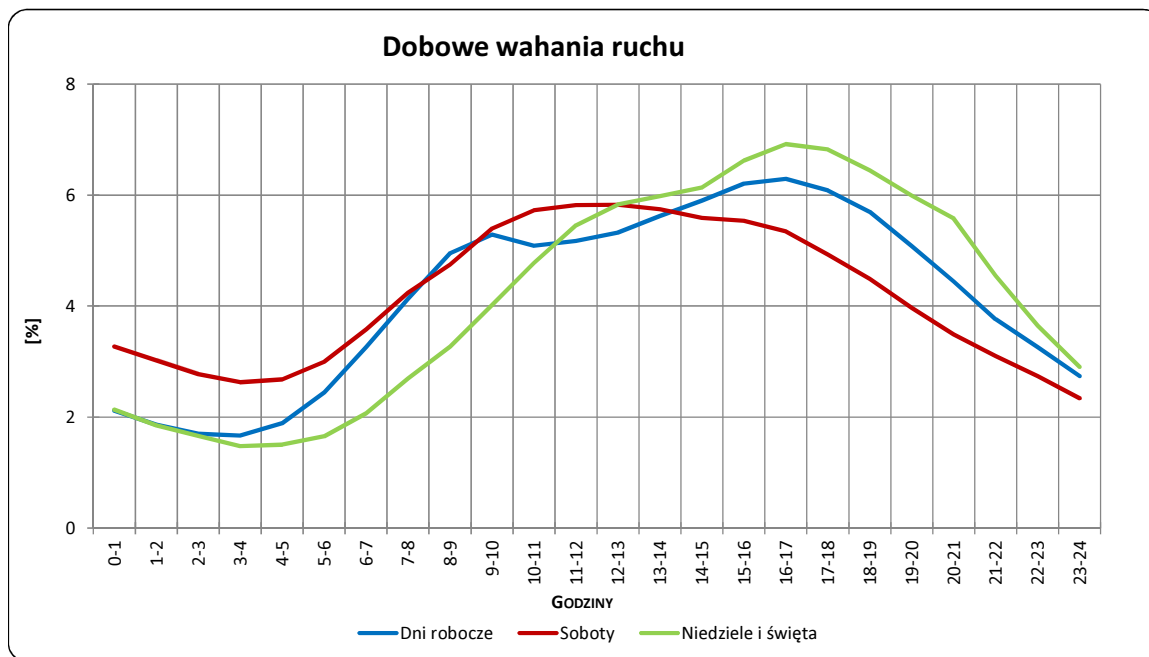
Uwagi: –

STACJA NR 08013

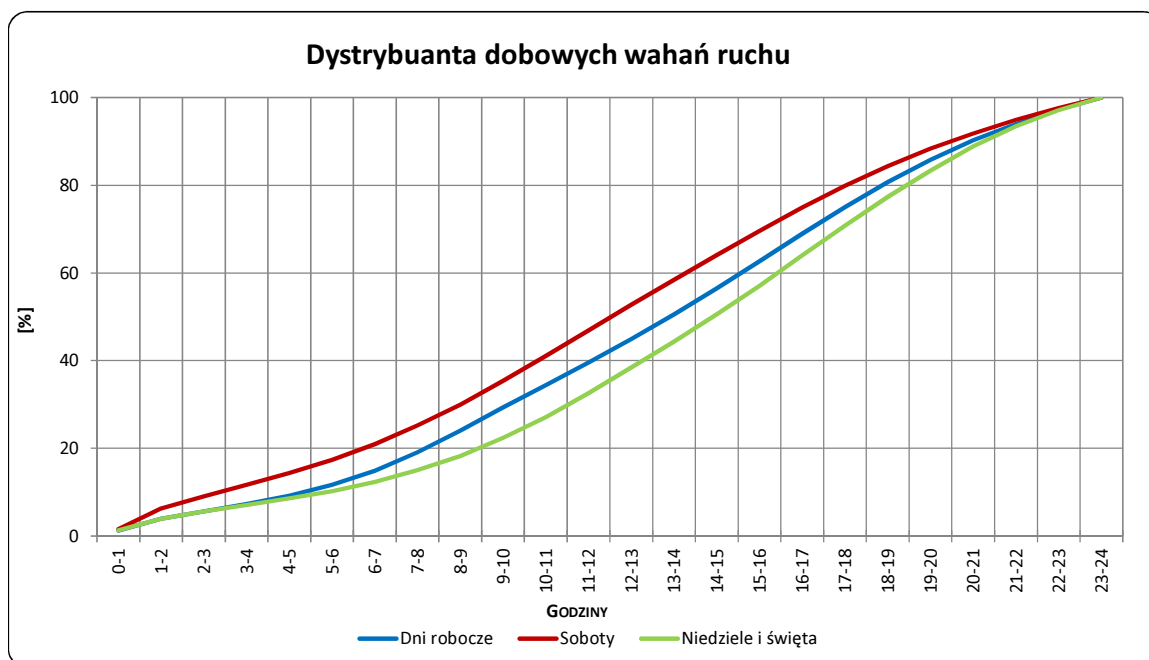
Miejscowość: Jordanowo
Odcinek: Jordanowo-Trzciel
Typ stacji: AVC

Rok: 2016
Numer drogi: A2
Oddział: ZIELONA GÓRA

R03_03-1_08013_2016



R03_03-2_08013_2016



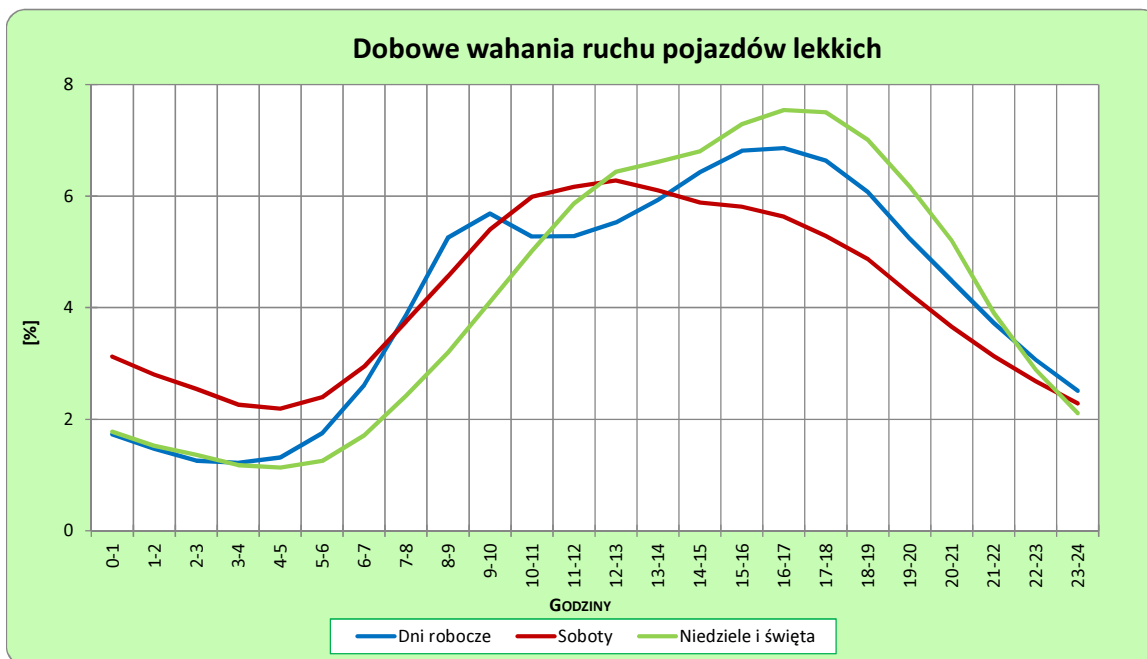
Uwagi: –

STACJA NR 08013

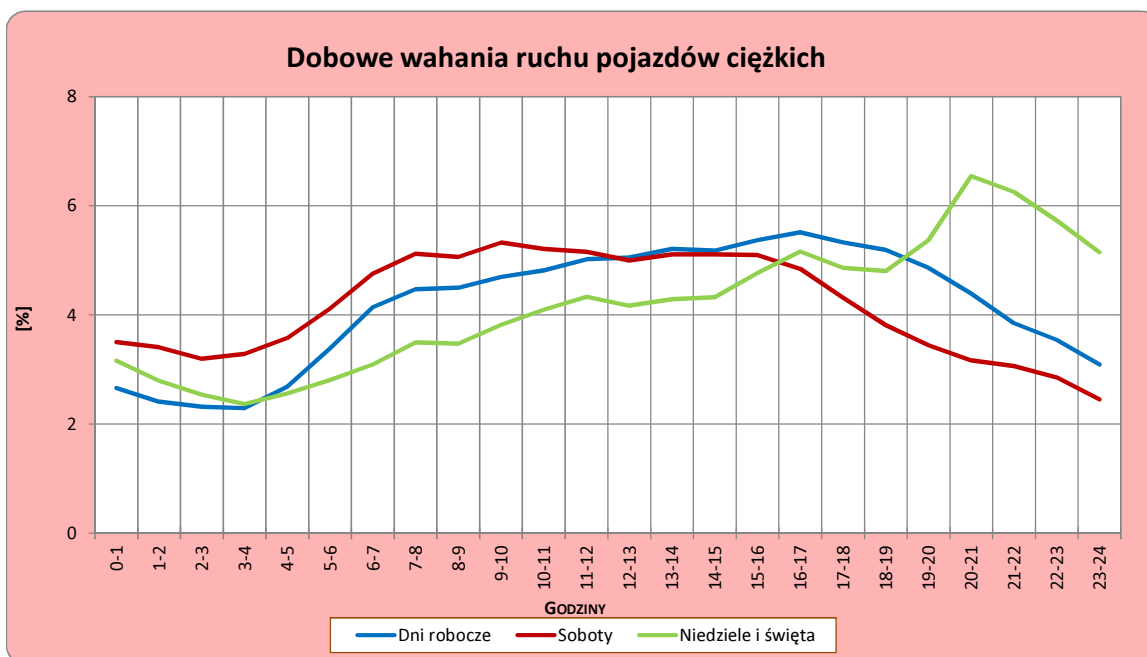
Miejscowość: Jordanowo
Odcinek: Jordanowo-Trzciel
Typ stacji: AVC

Rok: 2016
Numer drogi: A2
Oddział: ZIELONA GÓRA

R03_04-1_08013_2016



R03_04-2_08013_2016



Uwagi: –

SPIS TREŚCI

Raport 2.1	2
Woj 08.....	2
Raport 2.2	3
Woj 08.....	3
Raport 2.3	4
Stacja 08013.....	4
Raport 3.1	5
Stacja 08013.....	5
Raport 3.2	6
Stacja 08013.....	6
Raport 3.3	7
Stacja 08013.....	7
Raport 3.4	8
Stacja 08013.....	8