

Archiwizacja i analiza danych ze stacji ciągłych pomiarów ruchu z lat 2015-2016

Archiwizacja i analiza roczna danych z 2016

SCPR nr 02601



**Generalna Dyrekcja
Dróg Krajowych i Autostrad**

**Heller Consult sp. z o.o.
Warszawa, 28 kwietnia 2017**



Analiza średniego dobowego ruchu rocznego (SDRR) dla poszczególnych miesięcy w 2015 i 2016 roku

R02_01_2016

Lp.	Oddział GDDKiA	Numer stacji	Typ stacji	Numer drogi	Średni dobowy ruch w miesiącu																																			
					styczeń			luty			marzec			kwiecień			maj			czerwiec			lipiec			sierpień			wrzesień			październik			listopad			grudzień		
					2015	2016	wzrost/spadek (%)	2015	2016	wzrost/spadek (%)	2015	2016	wzrost/spadek (%)	2015	2016	wzrost/spadek (%)	2015	2016	wzrost/spadek (%)	2015	2016	wzrost/spadek (%)	2015	2016	wzrost/spadek (%)	2015	2016	wzrost/spadek (%)	2015	2016	wzrost/spadek (%)	2015	2016	wzrost/spadek (%)	2015	2016	wzrost/spadek (%)	2015	2016	wzrost/spadek (%)
1.	WROCLAW	02026	GR	3	23381	25074	+7	25363	-	-	25432	-	-	26321	-	-	27737	-	-	29022	-	-	32473	-	-	32334	-	-	28544	-	-	27982	-	-	27088	-	-	26451	-	-
		02114**	RPP-5	35	12807	13433	+5	13626	13718	+1	14268	14201	0	14783	15118	+2	15437	15458	0	15343	15274	0	14812	14835	0	15155	15214	0	15577	15713	+1	15733	15360	-2	15269	14382	-6	14595	13963	-4
		02601	SICK	A4	23913	26014	+9	24759	28104	+14	25917	27582	+6	29912	30794	+3	29534	31574	+7	29316	32335	+10	32473	36077	+11	33439	38255	+14	30852	34424	+12	30944	34601	+12	28483	31923	+12	29174	30565	+5
		02626	SICK	A4	40954	44506	+9	43458	48981	+13	44433	50140	+13	48677	51317	+5	49650	54868	+11	50409	55602	+10	54618	61237	+12	56274	61797	+10	52455	57825	+10	51634	55817	+8	48244	53171	+10	48621	50221	+3
		02627	SICK	S8e	19796	23081	+17	22019	26069	+18	22290	26466	+19	23934	28087	+17	25013	29753	+19	25739	30268	+18	27161	32276	+19	27801	32621	+17	27455	31701	+15	27228	31363	+15	25818	29562	+15	25268	27969	+11

** - dane oszacowane dla większości roku

Średni dobowy ruch roczny (SDRR) w stacjach SCPR w latach 2007-2016

Ruch ogółem

R02_02_2016

Lp.	Oddział GDDKiA	Numer stacji	Typ stacji	Nr drogi	Średni dobowy ruch roczny (SDRR) w latach (poj./dobę)										Wzrost/spadek ruchu (%)	
					2007	2008	2009	2010	2011	2012	2013	2014	2015	2016	2016/14	2016/15
1.	WROCLAW	02026	GR	3	-	-	24375	24778	25632	24885	25503	26588	27677	-	-	-
		02114**	RPP-5	35	13865	14254	15116	15508	15199	-	-	-	14783*	14722*	-	0*
		02601	SICK	A4	-	-	-	-	-	23934	25006	26380	29059*	31854	21	10*
		02626	SICK	A4	-	-	-	-	-	-	-	-	49118*	53790	-	10*
		02627	SICK	S8e	-	-	-	-	-	-	-	-	24960*	29101*	-	17*

- * - wynik niemiarodajny do porównań
 ** - dane oszacowane dla większości roku

STACJA NR 02601

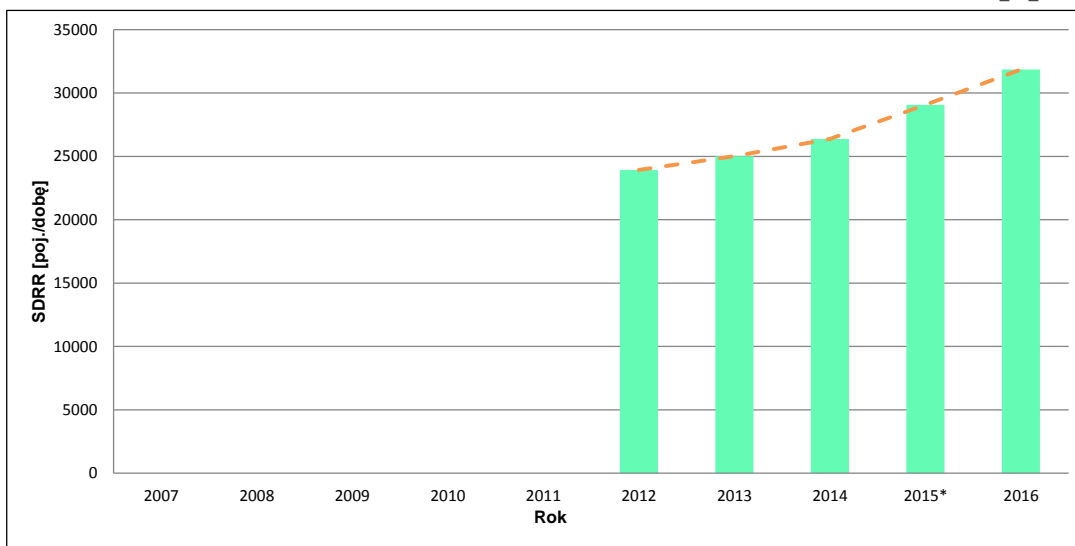
Miejscowość: Jadwisin **Rok:** 2016
Odcinek: Węzeł Krzywa-Węzeł Chojnów **Numer drogi:** A4
Typ stacji: SICK **Oddział:** WROCŁAW

Wykres trendu rozwoju ruchu dla stacji 02601

R02_02_02601

Średni dobowy ruch roczny (SDRR) w latach (poj./dobę)										Wzrost/spadek ruchu [%]	
2007	2008	2009	2010	2011	2012	2013	2014	2015	2016	2016/14	2016/15
-	-	-	-	-	23934	25006	26380	29059*	31854	21	10*

R02_03_02601



* - ruch niemiernodajny do porównań

Średni dobowy ruch dla poszczególnych dni tygodnia w poszczególnych miesiącach roku

STACJA NR 02601

Miejscowość: Jadwisin Rok: 2016
 Odcinek: Węzeł Krzywa-Węzeł Chojnów Numer drogi: A4
 Typ stacji: SICK Oddział: WROCLAW

Ruch ogółem

R03_01_02601_2016

Dni tygodnia:		Styczeń	Luty	Marzec	Kwiecień	Maj	Czerwiec	Lipiec	Sierpień	Wrzesień	Pazdziernik	Listopad	Grudzień	Cał rok
1. Poniedziałki	a	27031	28366	27502	30487	32623	32608	34231	38098	34541	31545	32048	31003	31673
	b	1,039	1,009	0,997	0,990	1,033	1,008	0,949	0,996	1,003	0,912	1,004	1,014	0,994
	c	0,853	0,896	0,868	0,963	1,030	1,030	1,081	1,203	1,091	0,996	1,012	0,979	1,000
2. Wtorki	a	25719	27054	26550	29075	30458	31079	31895	33842	32369	31785	30765	30819	30117
	b	0,989	0,963	0,963	0,944	0,965	0,961	0,884	0,885	0,940	0,919	0,964	1,008	0,945
	c	0,854	0,898	0,882	0,965	1,011	1,032	1,059	1,124	1,075	1,055	1,022	1,023	1,000
3. Środy	a	25113	26605	27188	29368	31878	30931	31886	33618	32359	32093	32477	29987	30291
	b	0,965	0,947	0,986	0,954	1,010	0,957	0,884	0,879	0,940	0,928	1,017	0,981	0,951
	c	0,829	0,878	0,898	0,970	1,052	1,021	1,053	1,110	1,068	1,059	1,072	0,990	1,000
4. Czwartki	a	24850	27596	28927	30791	31335	32528	35291	36215	33915	34791	32624	31747	31717
	b	0,955	0,982	1,049	1,000	0,992	1,006	0,978	0,947	0,985	1,005	1,022	1,039	0,996
	c	0,783	0,870	0,912	0,971	0,988	1,026	1,113	1,142	1,069	1,097	1,029	1,001	1,000
5. Piątki	a	28456	32416	32011	38941	32330	36129	40379	43120	38964	41327	35720	34693	36207
	b	1,094	1,153	1,161	1,265	1,024	1,117	1,119	1,127	1,132	1,194	1,119	1,135	1,137
	c	0,786	0,895	0,884	1,076	0,893	0,998	1,115	1,191	1,076	1,141	0,987	0,958	1,000
6. Soboty	a	26786	27615	25929	29777	31028	31186	39910	42260	33905	35966	28109	31302	31981
	b	1,030	0,983	0,940	0,967	0,983	0,964	1,106	1,105	0,985	1,039	0,881	1,024	1,004
	c	0,838	0,863	0,811	0,931	0,970	0,975	1,248	1,321	1,060	1,125	0,879	0,979	1,000
7. Niedziele	a	27451	27075	22083	27122	32847	31888	38946	41384	34914	34702	32151	28779	31611
	b	1,055	0,963	0,801	0,881	1,040	0,986	1,080	1,082	1,014	1,003	1,007	0,942	0,992
	c	0,868	0,857	0,699	0,858	1,039	1,009	1,232	1,309	1,104	1,098	1,017	0,910	1,000
8. Dni robocze	a	26234	28407	28436	31732	31725	32655	34736	36979	34429	34308	32727	31650	32001
	b	1,008	1,011	1,031	1,030	1,005	1,010	0,963	0,967	1,000	0,992	1,025	1,035	1,005
	c	0,820	0,888	0,889	0,992	0,991	1,020	1,085	1,156	1,076	1,072	1,023	0,989	1,000
9. Święta	a	15875	-	36498	-	29395	-	-	37630	-	-	30858	17845	28016
	b	0,610	-	1,323	-	0,931	-	-	0,984	-	-	0,967	0,584	0,880
	c	0,567	-	1,303	-	1,049	-	-	1,343	-	-	1,101	0,637	1,000
10. Niedziele i święta	a	24144	27075	24966	27122	31368	31888	38946	40633	34914	34702	31720	24405	30990
	b	0,928	0,963	0,905	0,881	0,993	0,986	1,080	1,062	1,014	1,003	0,994	0,798	0,973
	c	0,779	0,874	0,806	0,875	1,012	1,029	1,257	1,311	1,127	1,120	1,024	0,788	1,000
11. Wszystkie dni	a	26014	28104	27582	30794	31574	32335	36077	38255	34424	34601	31923	30565	31854
	b	1,000	1,000	1,000	1,000	1,000	1,000	1,000	1,000	1,000	1,000	1,000	1,000	1,000
	c	0,817	0,882	0,866	0,967	0,991	1,015	1,133	1,201	1,081	1,086	1,002	0,960	1,000

Legenda:

a = średni dobowy ruch danego dnia (dni) tygodnia

b = $\frac{\text{średni dobowy ruch danego dnia (dni) tygodnia w miesiącu}}{\text{średni dobowy ruch we wszystkie dni miesiąca}}$

c = $\frac{\text{średni dobowy ruch danego dnia (dni) tygodnia w miesiącu}}{\text{średni dobowy ruch danego dnia (dni) tygodnia w roku}}$

Uwagi: -

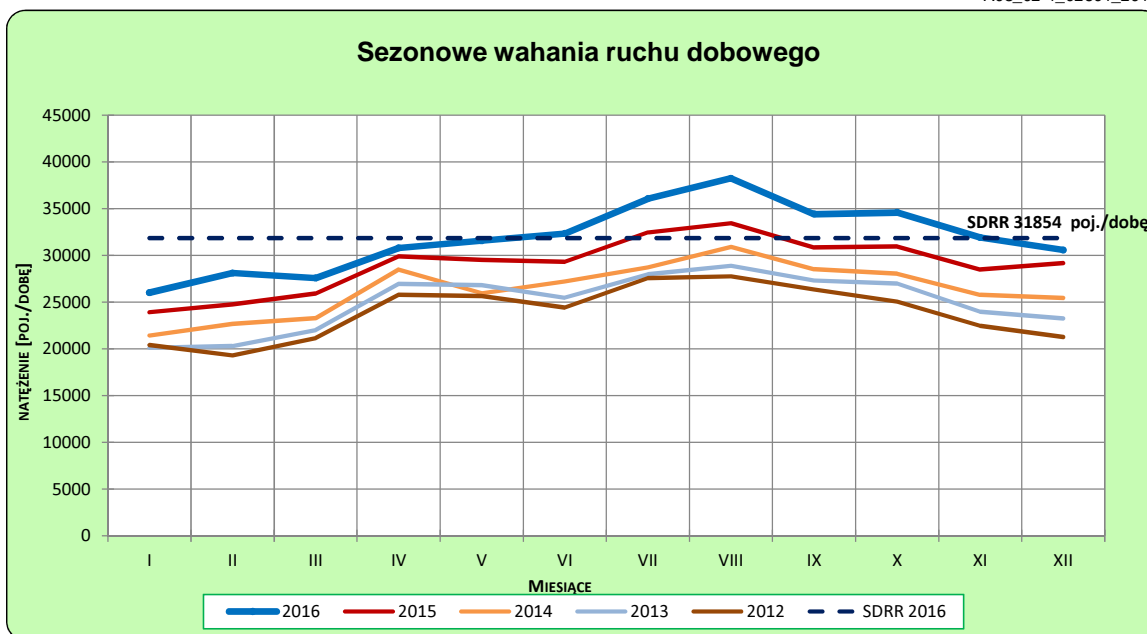
STACJA NR 02601

Miejscowość: Jadwisin
Odcinek: Węzeł Krzywa-Węzeł Chojnów
Typ stacji: SICK

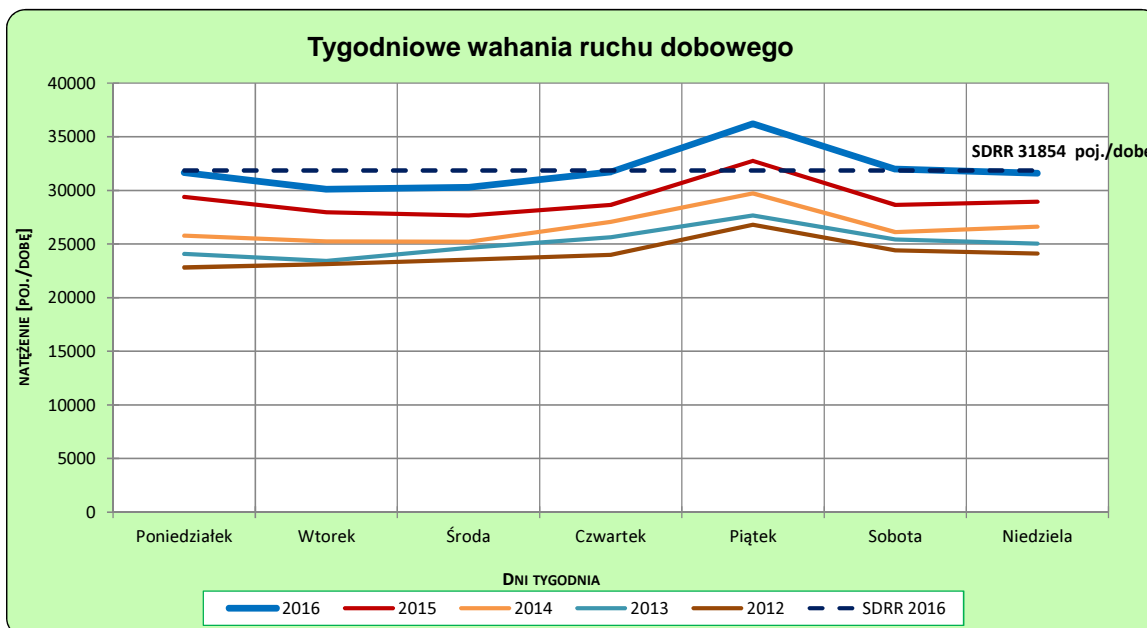
Rok: 2016
Numer drogi: A4
Oddział: WROCLAW

Ruch ogółem

R03_02-1_02601_2016



R03_02-2_02601_2016



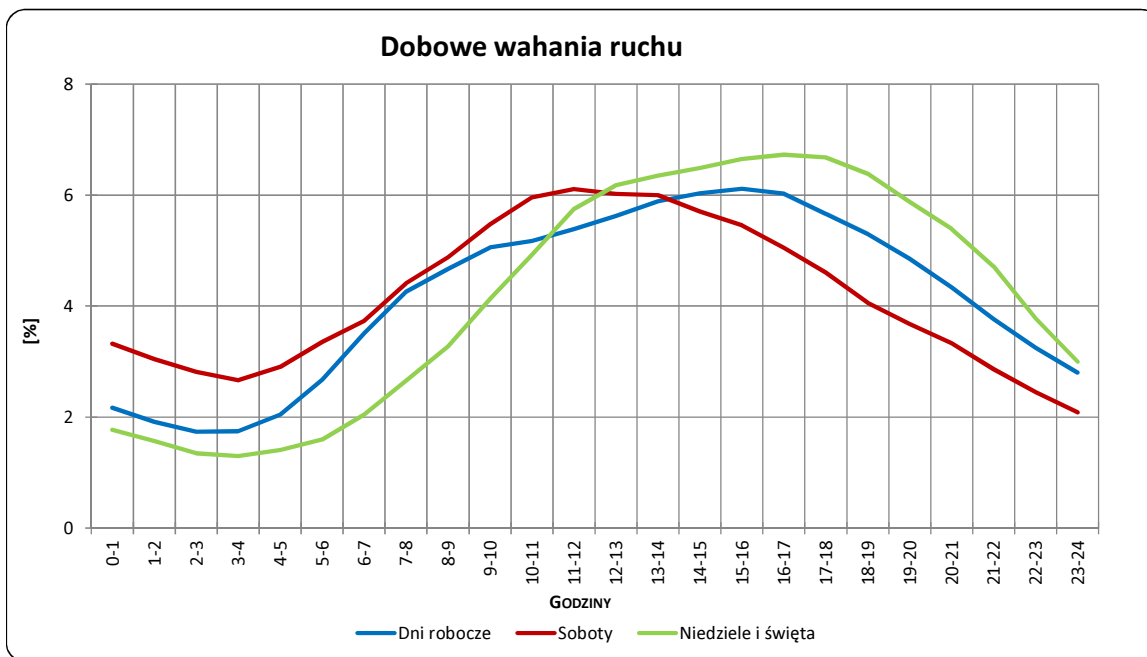
Uwagi: –

STACJA NR 02601

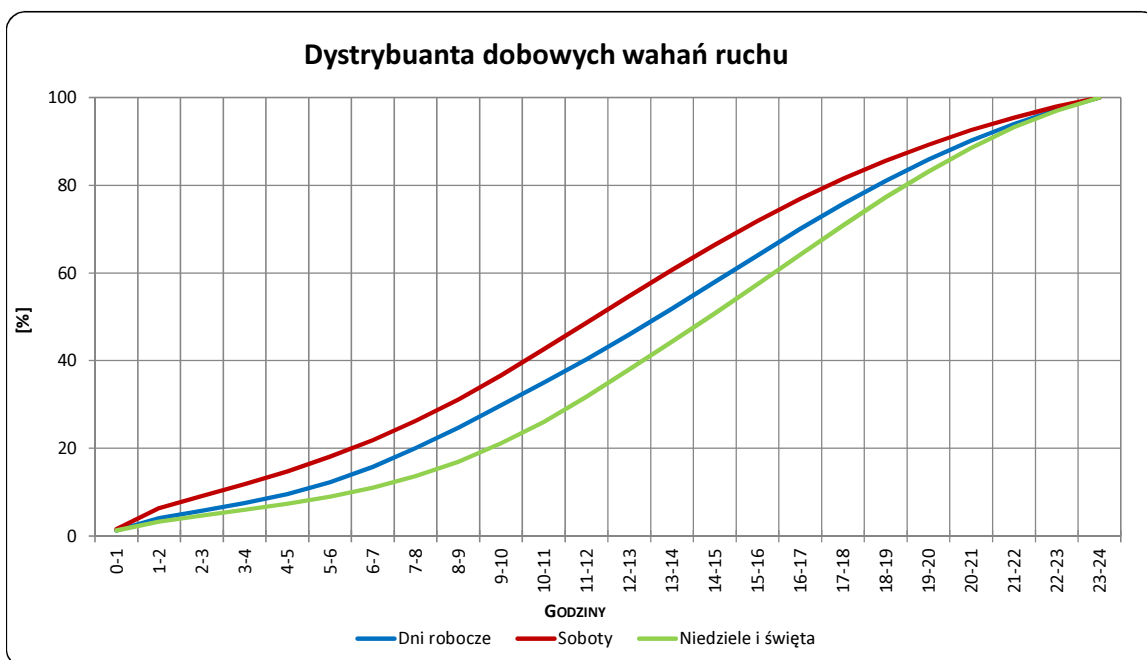
Miejscowość: Jadwisin
Odcinek: Węzeł Krzywa-Węzeł Chojnów
Typ stacji: SICK

Rok: 2016
Numer drogi: A4
Oddział: WROCŁAW

R03_03-1_02601_2016



R03_03-2_02601_2016



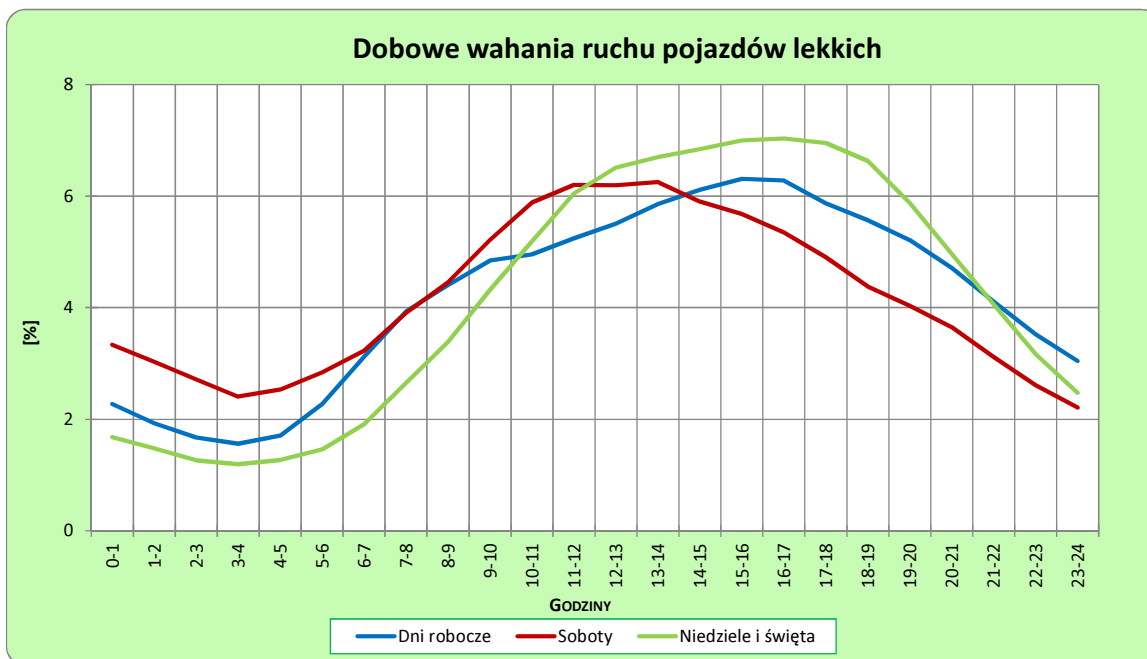
Uwagi: -

STACJA NR 02601

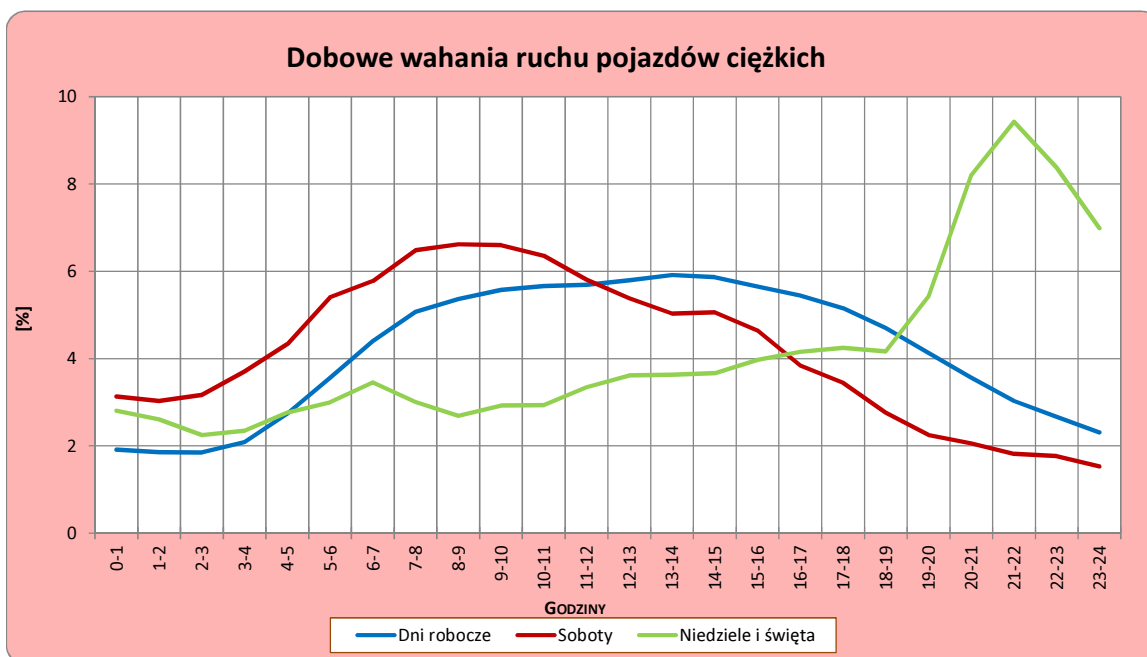
Miejscowość: Jadwisin
Odcinek: Węzeł Krzywa-Węzeł Chojnów
Typ stacji: SICK

Rok: 2016
Numer drogi: A4
Oddział: WROCLAW

R03_04-1_02601_2016



R03_04-2_02601_2016



Uwagi: –

Struktura rodzajowa ruchu wg pomiarów automatycznych

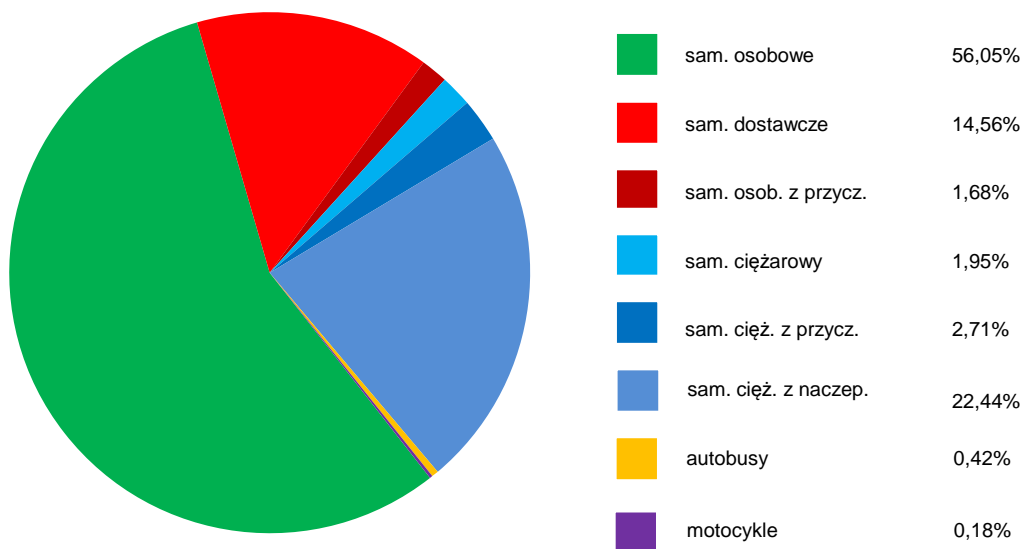
STACJA NR 02601

Miejscowość: Jadwisin
Odcinek: Węzeł Krzywa-Węzeł Chojnów
Typ stacji: SICK

Rok: 2016
Numer drogi: A4
Oddział: WROCŁAW

R04_05_02601_2016

Rodzajowa struktura ruchu wg pomiarów automatycznych dla stacji SICK w 2016 roku



SPIS TREŚCI

Raport 2.1	2
Woj 02.....	2
Raport 2.2	3
Woj 02.....	3
Raport 2.3	4
Stacja 02601.....	4
Raport 3.1	5
Stacja 02601.....	5
Raport 3.2	6
Stacja 02601.....	6
Raport 3.3	7
Stacja 02601.....	7
Raport 3.4	8
Stacja 02601.....	8
Raport 4.5	9
Stacja 02601.....	9