

# **Archiwizacja i analiza danych ze stacji ciągłych pomiarów ruchu z lat 2015-2016**

**Archiwizacja i analiza roczna danych z 2016**

**SCPR nr 14612**



**Generalna Dyrekcja  
Dróg Krajowych i Autostrad**

**Heller Consult sp. z o.o.  
Warszawa, 28 kwietnia 2017**



**Analiza średniego dobowego ruchu rocznego (SDRR) dla poszczególnych miesięcy w 2015 i 2016 roku**

R02\_01\_2016

Lp.	Oddział GDDKiA	Numer stacji	Typ stacji	Numer drogi	Średni dobowy ruch w miesiącu																																			
					styczeń			luty			marzec			kwiecień			maj			czerwiec			lipiec			sierpień			wrzesień			październik			listopad			grudzień		
					2015	2016	wzrost/spadek (%)	2015	2016	wzrost/spadek (%)	2015	2016	wzrost/spadek (%)	2015	2016	wzrost/spadek (%)	2015	2016	wzrost/spadek (%)	2015	2016	wzrost/spadek (%)	2015	2016	wzrost/spadek (%)	2015	2016	wzrost/spadek (%)	2015	2016	wzrost/spadek (%)	2015	2016	wzrost/spadek (%)	2015	2016	wzrost/spadek (%)			
1.	WARSZAWA	14010	GR	9	7572	7631	+1	8229	8507	+3	8592	8965	+4	9217	9507	+3	9514	10031	+5	9862	10043	+2	10249	10278	0	10627	10660	0	9659	9979	+3	9337	9947	+7	8869	9230	+4	8581	8651	+1
		14012	GR	2	11157	11549	+4	11730	12476	+6	12256	13174	+7	13102	13887	+6	13437	14176	+5	13772	14481	+5	14237	14855	+4	14231	15187	+7	13911	14616	+5	13655	14472	+6	12983	13767	+6	12777	13292	+4
		14016	GR	10	7522	7477	-1	8152	8289	+2	8606	8741	+2	9243	9557	+3	9541	10030	+5	10059	10241	+2	10745	11191	+4	10670	11444	+7	9631	10159	+5	9427	9557	+1	8746	9065	+4	8460	8543	+1
		14023	GR	7	30130	32493	+8	32426	35189	+9	33933	36539	+8	36530	39919	+9	38611	41613	+8	40314	42775	+6	42118	44437	+6	41899	44654	+7	38920	41663	+7	38567	38836	+1	36011	36779	+2	35928	35287	-2
		14030	GR	8	24901	31075	+25	26509	35014	+32	27958	35397	+27	28361	38080	+34	29323	38938	+33	29695	40365	+36	30762	37390	+22	33320	37098	+11	33890	35153	+4	33489	33721	+1	32680	32133	-2	32880	39519	+20
		14031	GR	17	14294	14833	+4	14746	16209	+10	15152	16156	+7	16060	16780	+4	16384	17421	+6	16759	17985	+7	17132	18782	+10	17186	18843	+10	16640	17424	+5	16770	16927	+1	16335	16247	-1	16034	16025	0
		14050	GR	92	-	-	-	-	-	-	-	-	-	-	-	-	-	-	-	-	-	-	-	-	-	-	-	-	-	-	-	-	-	-	-	-	-	11340	-	
		14053	GR	50	-	-	-	-	-	-	-	-	-	-	-	-	-	-	-	-	-	-	-	-	-	-	-	-	-	-	-	-	-	-	-	-	-	12997	-	
		14809	RPP-5	7	36595	38808	+6	39293	43039	+10	41478	44805	+8	42260	48458	+15	43905	49843	+14	44302	52624	+19	43031	52079	+21	41811	52315	+25	41467	53143	+28	42446	51749	+22	40039	49738	+24	41163	47579	+16
		14140	RPP-3	12	4082	4172	+2	4480	4621	+3	4772	4904	+3	5072	5219	+3	5247	5513	+5	5332	5585	+5	5356	5813	+9	5745	5975	+4	5416	5637	+4	5172	5381	+4	4893	5051	+3	4621	4754	+3
		14310	RPP-3	8	15022	16276	+8	16290	17749	+9	17361	19057	+10	18655	20014	+7	19223	21095	+10	20688	21974	+6	23684	24477	+3	23583	24428	+4	20994	21304	+1	19805	19994	+1	18573	18748	+1	18399	19413	+6
		14320	RPP-3	61	10404	10912	+5	11251	12083	+7	12138	12801	+5	13328	14393	+8	14108	15707	+11	15175	16225	+7	16114	17898	+11	16349	17788	+9	14721	15725	+7	14186	14662	+3	12722	13615	+7	12475	12741	+2
		14612	SICK	S7	26015	28207	+8	28027	30962	+10	29299	32091	+10	32111	35153	+9	33912	37169	+10	35473	38237	+8	37942	40646	+7	37648	40756	+8	34526	37313	+8	34173	34704	+2	31561	32817	+4	31432	31554	0
		14622	SICK	A2a	10695	11489	+7	11118	12574	+13	11845	13268	+12	12893	14441	+12	13317	15091	+13	13768	15370	+12	14395	15910	+11	14600	15972	+9	13735	15671	+14	13776	15865	+15	12946	14864	+15	12954	14071	+9
		14623	SICK	S7	25923	26271	+1	27672	30169	+9	29120	30953	+6	30829	32751	+6	31723	34418	+8	32847	35416	+8	34624	36850	+6	35814	38140	+6	33306	36106	+8	32699	34766	+6	30548	32540	+7	29685	30890	+4
		14624	SICK	S8h	19319	22718	+18	20264	26527	+31	21726	26474	+22	22387	28049	+25	22987	29215	+27	23868	30225	+27	24981	27602	+10	27116	27734	+2	26578	25904	-3	25640	24118	-6	24832	22427	-10	24530	20452	-17
14625	SICK	S8	23539	26360	+12	25279	29199	+16	27202	31001	+14	29915	33736	+13	31165	35968	+15	33687	37085	+10	37311	40740	+9	37489	41296	+10	33389	36380	+9	33080	34641	+5	30860	32052	+4	30441	30473	0		

## Średni dobowy ruch roczny (SDRR) w stacjach SCPR w latach 2007-2016

**Ruch ogółem** R02\_02\_2016

Lp.	Oddział GDDKiA	Numer stacji	Typ stacji	Nr drogi	Średni dobowy ruch roczny (SDRR) w latach (poj./dobę)										Wzrost/spadek ruchu (%)		
					2007	2008	2009	2010	2011	2012	2013	2014	2015	2016	2016/14	2016/15	
1.	WARSZAWA	14010	GR	9	7887	8316	8706	7288	8853	8606	9040	9177	9192	9452	3	3	
		14012	GR	2	11269	11596	10881	11685	11542	11503	12428	12861	13104	13827	8	6	
		14016	GR	10	9692	10011	10320	11654	12664	12590	11296*	9730*	9233*	9524	-2*	3*	
		14023	GR	7	37107	38664	38791	38613	39041	36947	36027	35586*	37115	39182	10*	6	
		14030	GR	8	37669	37752	36333	36710	34033	29052	28861	29061	30314*	36156*	24*	19*	
		14031	GR	17	15437	16125	16387	16079	16253	15796	15845	15739	16124	16969	8	5	
		14050	GR	92	-	-	-	-	-	-	-	-	-	-	-	-	-
		14053	GR	50	-	-	-	-	-	-	-	-	-	-	-	-	-
		14809	RPP-5	7	35041	36849	38209	38773	40329	39122	39364	41318	41482	48681*	18*	17*	
		14140	RPP-3	12	6443	6363	6821	6896	6922	6760	4795	4922	5015	5218	6	4	
		14310	RPP-3	8	14659	15008	15679	15809	16211	16274	18068	18235	19356	20377	12	5	
		14320	RPP-3	61	12089	12718	12140	12135	12184	12713	12643	12925	13580	14545	13	7	
		14612	SICK	S7	-	-	-	-	-	-	33059	32053	30877*	32676	34967	13*	7
		14622	SICK	A2a	-	-	-	-	-	-	-	-	-	13003*	14548*	-	12*
		14623	SICK	S7	-	-	-	-	-	-	-	-	-	31232*	33272	-	7*
14624	SICK	S8h	-	-	-	-	-	-	-	-	-	23686*	25953*	-	10*		
14625	SICK	S8	-	-	-	-	-	-	-	-	-	31113*	34077*	-	10*		

\* - wynik niemiarodajny do porównań

**STACJA NR 14612**

**Miejscowość:** Kazuń Nowy  
**Odcinek:** Kazuń-Łomianki  
**Typ stacji:** SICK

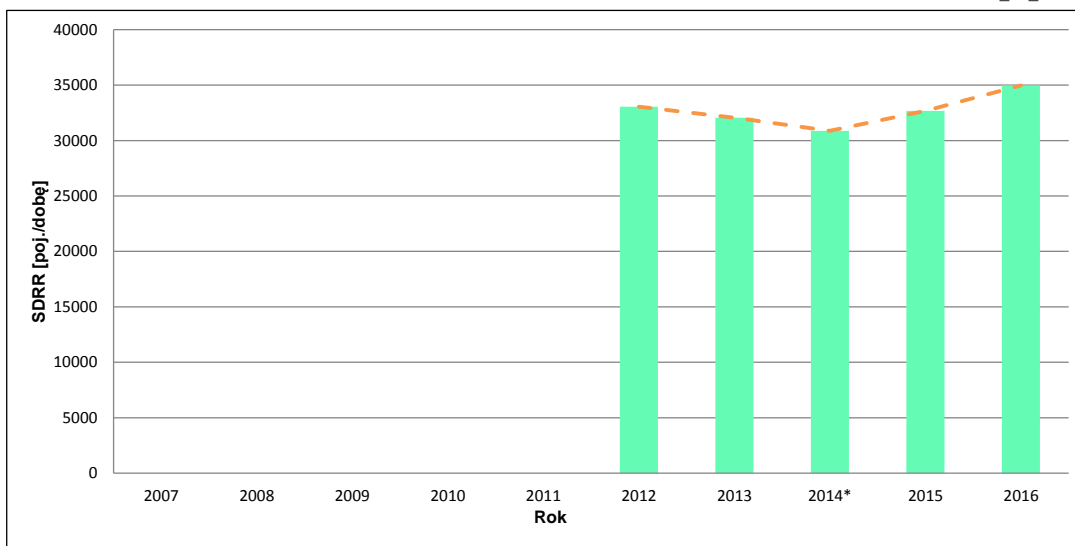
**Rok:** 2016  
**Numer drogi:** S7  
**Oddział:** WARSZAWA

**Wykres trendu rozwoju ruchu dla stacji 14612**

R02\_02\_14612

Średni dobowy ruch roczny (SDRR) w latach (poj./dobę)										Wzrost/spadek ruchu [%]	
2007	2008	2009	2010	2011	2012	2013	2014	2015	2016	2016/14	2016/15
-	-	-	-	-	33059	32053	30877*	32676	34967	13*	7

R02\_03\_14612



\* - ruch niemiarodajny do porównań

Średni dobowy ruch dla poszczególnych dni tygodnia w poszczególnych miesiącach roku

STACJA NR 14612

Miejscowość: Kazuń Nowy Rok: 2016  
 Odcinek: Kazuń-Łomianki Numer drogi: S7  
 Typ stacji: SICK Oddział: WARSZAWA

Ruch ogółem

R03\_01\_14612\_2016

Dni tygodnia:		Styczeń	Luty	Marzec	Kwiecień	Maj	Czerwiec	Lipiec	Sierpień	Wrzesień	Pazdziernik	Listopad	Grudzień	Cał rok
1. Poniedziałki	a	28842	31251	32318	34073	36237	37424	40091	40880	36428	33962	33157	32661	34777
	b	1,023	1,009	1,007	0,969	0,975	0,979	0,986	1,003	0,976	0,979	1,010	1,035	0,995
	c	0,829	0,899	0,929	0,980	1,042	1,076	1,153	1,175	1,047	0,977	0,953	0,939	1,000
2. Wtorki	a	28681	30652	32855	33733	35634	35665	36760	38286	35233	33386	32255	32228	33780
	b	1,017	0,990	1,024	0,960	0,959	0,933	0,904	0,939	0,944	0,962	0,983	1,021	0,966
	c	0,849	0,907	0,973	0,999	1,055	1,056	1,088	1,133	1,043	0,988	0,955	0,954	1,000
3. Środy	a	29159	30734	32733	34113	38572	36510	37379	37693	35632	33475	33019	32943	34330
	b	1,034	0,993	1,020	0,970	1,038	0,955	0,920	0,925	0,955	0,965	1,006	1,044	0,982
	c	0,849	0,895	0,953	0,994	1,124	1,064	1,089	1,098	1,038	0,975	0,962	0,960	1,000
4. Czwartki	a	29571	31331	33479	35432	36571	37755	38833	39183	36761	35095	35082	33330	35201
	b	1,048	1,012	1,043	1,008	0,984	0,987	0,955	0,961	0,985	1,011	1,069	1,056	1,007
	c	0,840	0,890	0,951	1,007	1,039	1,073	1,103	1,113	1,044	0,997	0,997	0,947	1,000
5. Piątki	a	33263	35855	36718	40343	40041	42824	44980	46040	42610	39321	37065	35756	39568
	b	1,179	1,158	1,144	1,148	1,077	1,120	1,107	1,130	1,142	1,133	1,129	1,133	1,132
	c	0,841	0,906	0,928	1,020	1,012	1,082	1,137	1,164	1,077	0,994	0,937	0,904	1,000
6. Soboty	a	25780	28492	28208	35062	36116	38594	43148	42408	36699	34186	30138	27515	33862
	b	0,914	0,920	0,879	0,997	0,972	1,009	1,062	1,041	0,984	0,985	0,918	0,872	0,968
	c	0,761	0,841	0,833	1,035	1,067	1,140	1,274	1,252	1,084	1,010	0,890	0,813	1,000
7. Niedziele	a	24770	28423	27231	33314	38963	38885	43334	40895	37830	33505	30016	28582	33812
	b	0,878	0,918	0,849	0,948	1,048	1,017	1,066	1,003	1,014	0,965	0,915	0,906	0,967
	c	0,733	0,841	0,805	0,985	1,152	1,150	1,282	1,209	1,119	0,991	0,888	0,845	1,000
8. Dni robocze	a	29903	31964	33621	35539	37411	38035	39608	40416	37333	35048	34115	33384	35531
	b	1,060	1,032	1,048	1,011	1,007	0,995	0,974	0,992	1,001	1,010	1,040	1,058	1,016
	c	0,842	0,900	0,946	1,000	1,053	1,070	1,115	1,137	1,051	0,986	0,960	0,940	1,000
9. Święta	a	15614	-	32718	-	34406	-	-	40442	-	-	26986	23234	28900
	b	0,554	-	1,020	-	0,926	-	-	0,992	-	-	0,822	0,736	0,826
	c	0,540	-	1,132	-	1,191	-	-	1,399	-	-	0,934	0,804	1,000
10. Niedziele i święta	a	22154	28423	28328	33314	37010	38885	43334	40805	37830	33505	29006	26443	33253
	b	0,785	0,918	0,883	0,948	0,996	1,017	1,066	1,001	1,014	0,965	0,884	0,838	0,951
	c	0,666	0,855	0,852	1,002	1,113	1,169	1,303	1,227	1,138	1,008	0,872	0,795	1,000
11. Wszystkie dni	a	28207	30962	32091	35153	37169	38237	40646	40756	37313	34704	32817	31554	34967
	b	1,000	1,000	1,000	1,000	1,000	1,000	1,000	1,000	1,000	1,000	1,000	1,000	1,000
	c	0,807	0,885	0,918	1,005	1,063	1,094	1,162	1,166	1,067	0,992	0,939	0,902	1,000

Legenda:

a = średni dobowy ruch danego dnia (dni) tygodnia

b =  $\frac{\text{średni dobowy ruch danego dnia (dni) tygodnia w miesiącu}}{\text{średni dobowy ruch we wszystkie dni miesiąca}}$

c =  $\frac{\text{średni dobowy ruch danego dnia (dni) tygodnia w miesiącu}}{\text{średni dobowy ruch danego dnia (dni) tygodnia w roku}}$

Uwagi: -

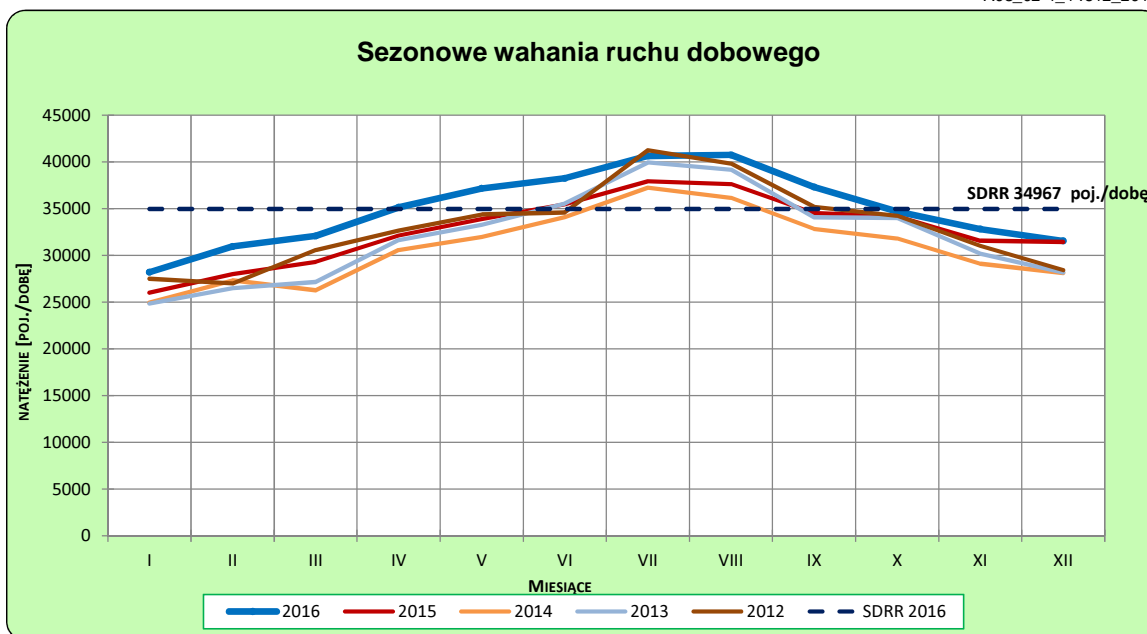
**STACJA NR 14612**

**Miejscowość:** Kazuń Nowy  
**Odcinek:** Kazuń-Łomianki  
**Typ stacji:** SICK

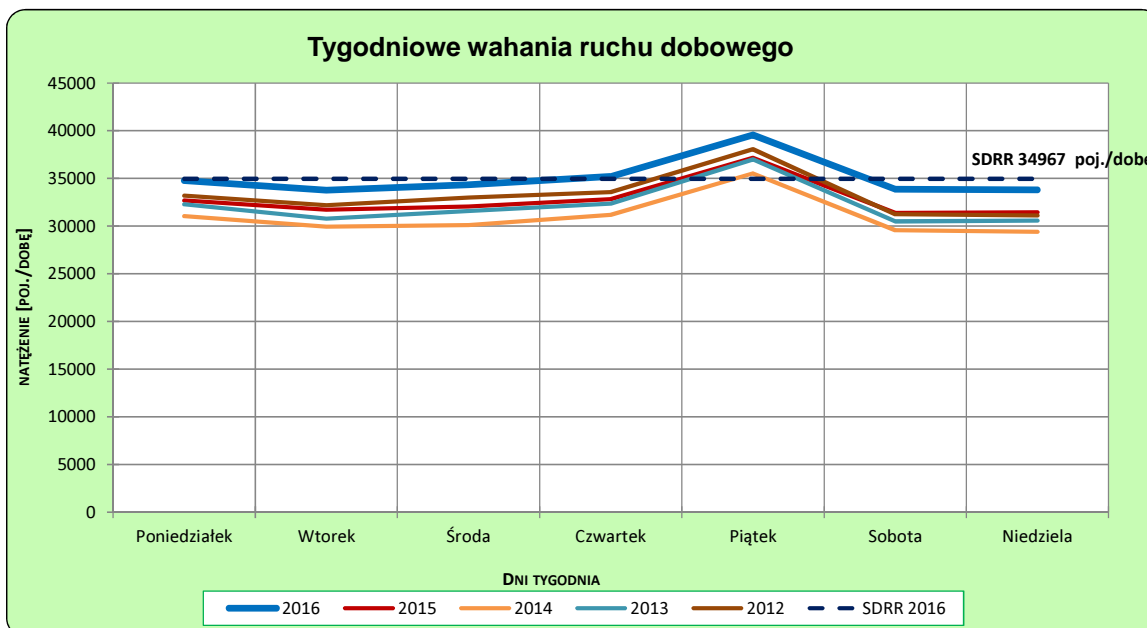
**Rok:** 2016  
**Numer drogi:** S7  
**Oddział:** WARSZAWA

**Ruch ogółem**

R03\_02-1\_14612\_2016



R03\_02-2\_14612\_2016



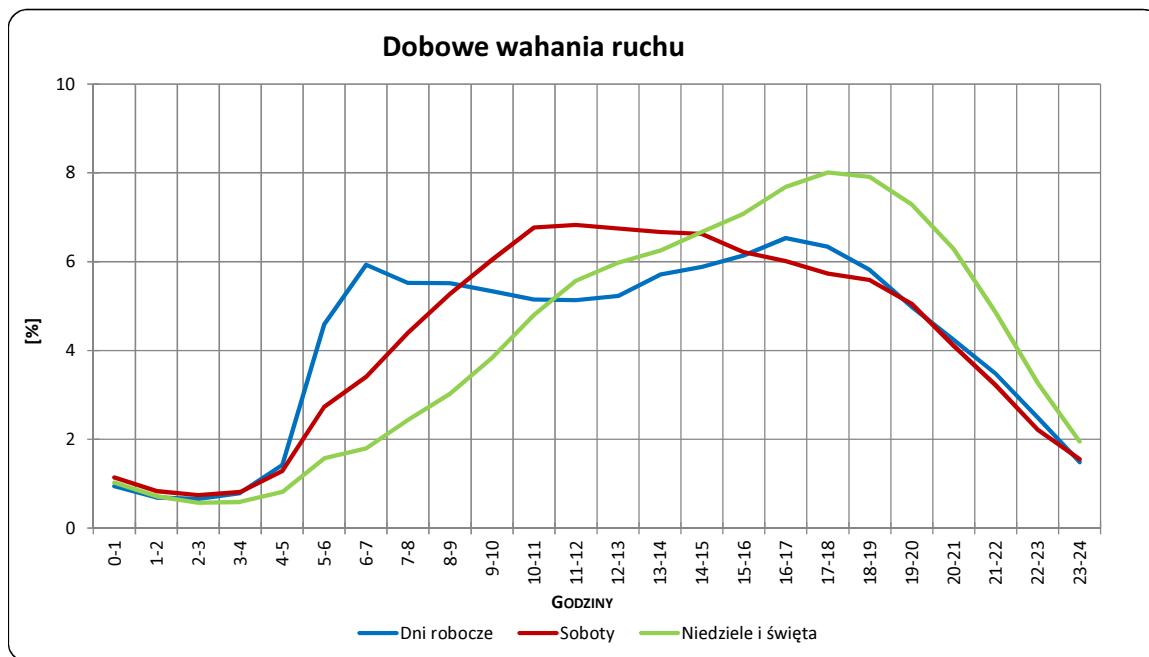
Uwagi: –

**STACJA NR 14612**

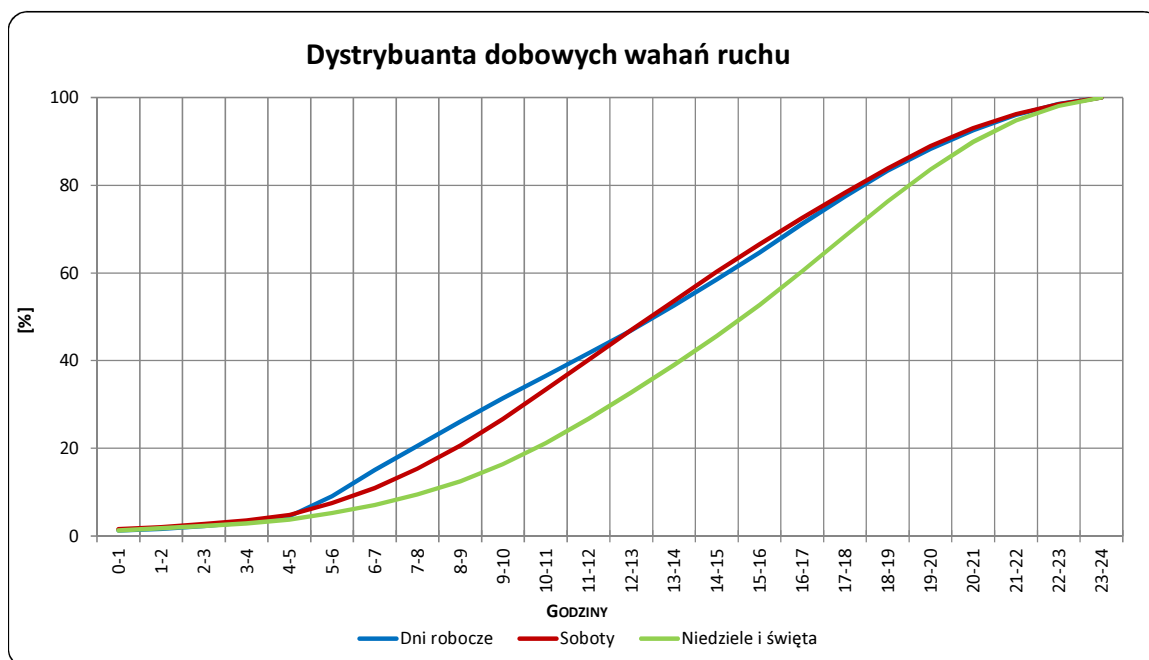
**Miejscowość:** Kazuń Nowy  
**Odcinek:** Kazuń-Łomianki  
**Typ stacji:** SICK

**Rok:** 2016  
**Numer drogi:** S7  
**Oddział:** WARSZAWA

R03\_03-1\_14612\_2016



R03\_03-2\_14612\_2016



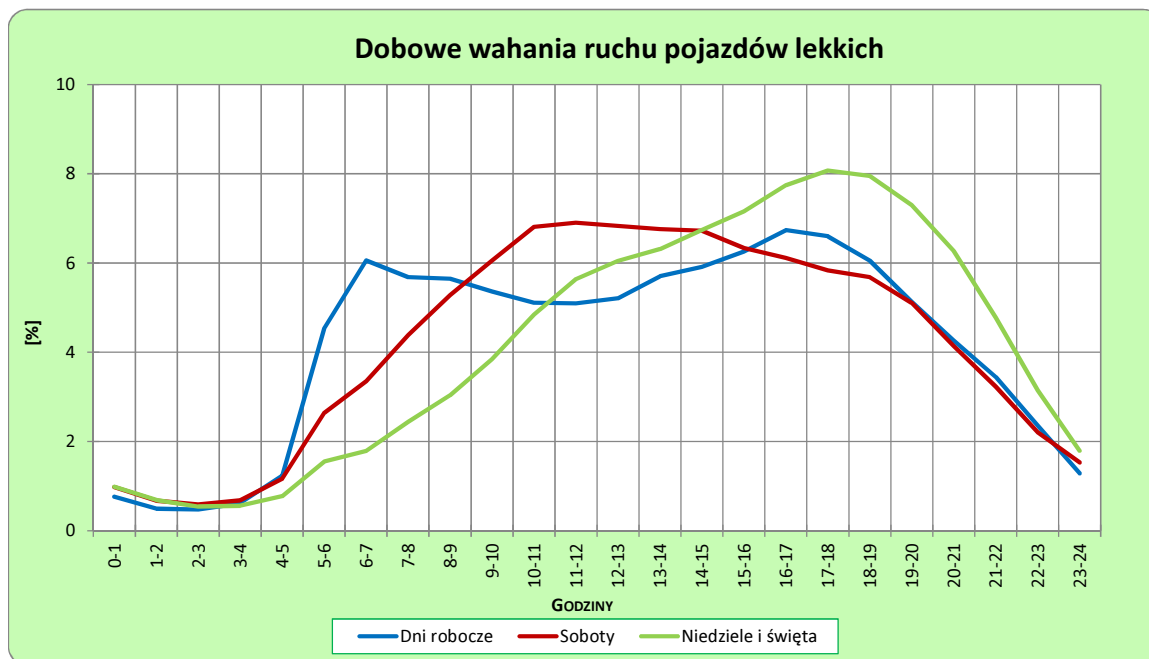
Uwagi: –

STACJA NR 14612

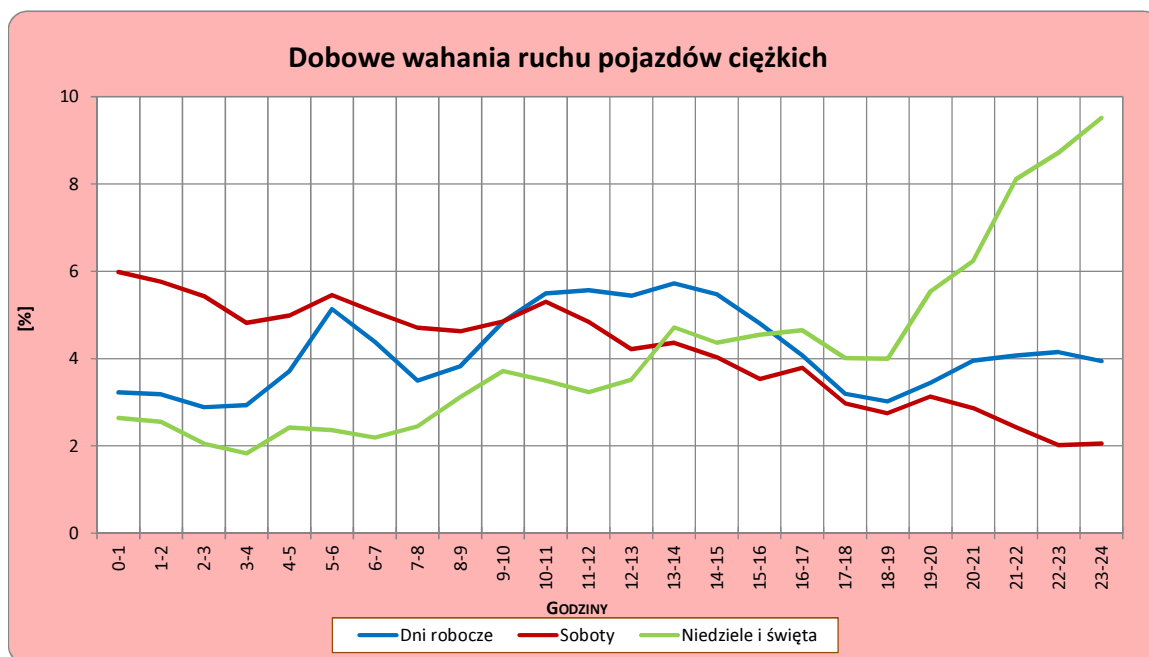
**Miejscowość:** Kazuń Nowy  
**Odcinek:** Kazuń-Łomianki  
**Typ stacji:** SICK

**Rok:** 2016  
**Numer drogi:** S7  
**Oddział:** WARSZAWA

R03\_04-1\_14612\_2016



R03\_04-2\_14612\_2016



Uwagi: -



## Struktura rodzajowa ruchu wg pomiarów automatycznych

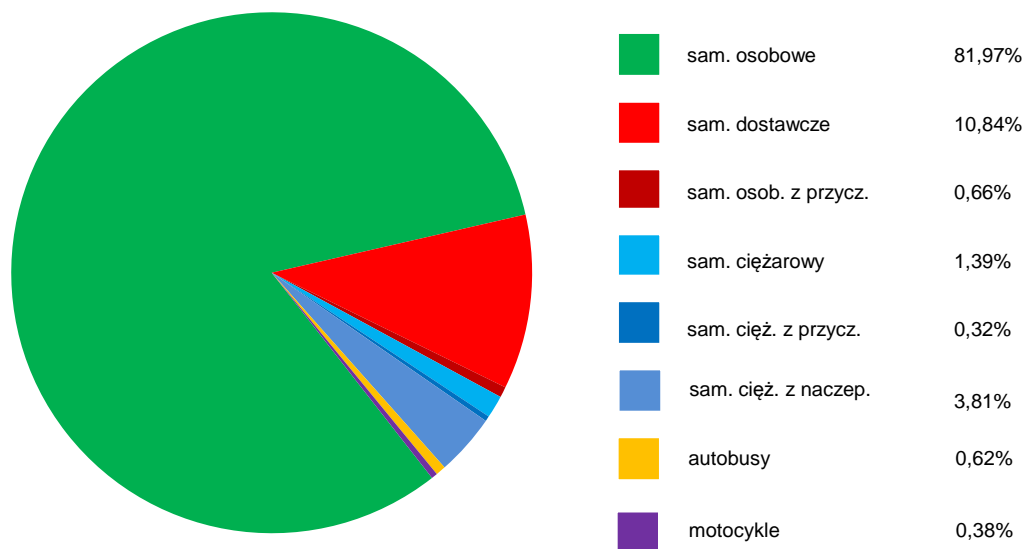
### STACJA NR 14612

**Miejscowość:** Kazuń Nowy  
**Odcinek:** Kazuń-Łomianki  
**Typ stacji:** SICK

**Rok:** 2016  
**Numer drogi:** S7  
**Oddział:** WARSZAWA

R04\_05\_14612\_2016

### Rodzajowa struktura ruchu wg pomiarów automatycznych dla stacji SICK w 2016 roku



## SPIS TREŚCI

<b>Raport 2.1</b> .....	<b>2</b>
Woj 14.....	2
<b>Raport 2.2</b> .....	<b>3</b>
Woj 14.....	3
<b>Raport 2.3</b> .....	<b>4</b>
Stacja 14612.....	4
<b>Raport 3.1</b> .....	<b>5</b>
Stacja 14612.....	5
<b>Raport 3.2</b> .....	<b>6</b>
Stacja 14612.....	6
<b>Raport 3.3</b> .....	<b>7</b>
Stacja 14612.....	7
<b>Raport 3.4</b> .....	<b>8</b>
Stacja 14612.....	8
<b>Raport 4.5</b> .....	<b>9</b>
Stacja 14612.....	9