

Archiwizacja i analiza danych ze stacji ciągłych pomiarów ruchu z lat 2015-2016

Archiwizacja i analiza roczna danych z 2016

SCPR nr 32610



**Generalna Dyrekcja
Dróg Krajowych i Autostrad**

**Heller Consult sp. z o.o.
Warszawa, 28 kwietnia 2017**



Analiza średniego dobowego ruchu rocznego (SDRR) dla poszczególnych miesięcy w 2015 i 2016 roku

R02_01_2016

Lp.	Oddział GDDKiA	Numer stacji	Typ stacji	Numer drogi	Średni dobowy ruch w miesiącu																																			
					styczeń			luty			marzec			kwiecień			maj			czerwiec			lipiec			sierpień			wrzesień			październik			listopad			grudzień		
					2015	2016	wzrost/spadek (%)	2015	2016	wzrost/spadek (%)	2015	2016	wzrost/spadek (%)	2015	2016	wzrost/spadek (%)	2015	2016	wzrost/spadek (%)	2015	2016	wzrost/spadek (%)	2015	2016	wzrost/spadek (%)	2015	2016	wzrost/spadek (%)	2015	2016	wzrost/spadek (%)	2015	2016	wzrost/spadek (%)	2015	2016	wzrost/spadek (%)	2015	2016	wzrost/spadek (%)
1.	SZCZECIN	32116	RPP-5	10	4470	4702	+5	4724	5293	+12	4956	5759	+16	5502	5887	+7	5572	6316	+13	5945	6402	+8	6629	7131	+8	6406	7290	+14	6122	6532	+7	6011	6374	+6	5477	5968	+9	5431	5859	+8
		32117	RPP-5	3	6979	7163	+3	7653	8379	+9	8199	8892	+8	9504	10123	+7	10762	12817	+19	13704	14209	+4	20177	19046	-6	18947	19507	+3	11984	13895	+16	9339	9541	+2	8168	8562	+5	8019	8190	+2
		32118	RPP-5	6	12389	12780	+3	13192	13968	+6	13909	14829	+7	14686	15475	+5	15164	15447	+2	15698	15385	-2	17309	17349	0	17644	17032	-3	15280	15368	+1	15230	15471	+2	14207	14590	+3	14371	14685	+2
		32603	SICK	A6	11786	12524	+6	12700	13783	+9	13870	15200	+10	15387	15601	+1	16156	17442	+8	16751	17976	+7	19262	20599	+7	20292	20377	0	16021	17702	+10	15866	17368	+9	14389	15550	+8	14231	15268	+7
		32610	SICK	S3a	9193	9744	+6	9753	11281	+16	10076	11262	+12	11142	12232	+10	12184	13907	+14	15430	15721	+2	22530	23176	+3	22300	22965	+3	13240	15051	+14	11798	12373	+5	11086	11754	+6	10644	11117	+4

Średni dobowy ruch roczny (SDRR) w stacjach SCPR w latach 2007-2016

Ruch ogółem R02_02_2016

Lp.	Oddział GDDKiA	Numer stacji	Typ stacji	Nr drogi	Średni dobowy ruch roczny (SDRR) w latach (poj./dobę)										Wzrost/spadek ruchu (%)	
					2007	2008	2009	2010	2011	2012	2013	2014	2015	2016	2016/14	2016/15
1.	SZCZECIN	32116	RPP-5	10	5456	5361	5165	5379	5866	5601	5310	-	5603	6126	-	9
		32117	RPP-5	3	-	8731	9089	8834	9529	9328	9769	10611	11119	11693	10	5
		32118	RPP-5	6	13080	13617	13707	13958	14261	13607	13976	14597	14924	15199	4	2
		32603	SICK	A6	-	-	-	-	-	13053	13127	14016	15559*	16615	19	7*
		32610	SICK	S3a	-	-	-	-	-	9529	10223	11630*	13281*	14215	22*	7*

* - wynik niemiarodajny do porównań

STACJA NR 32610

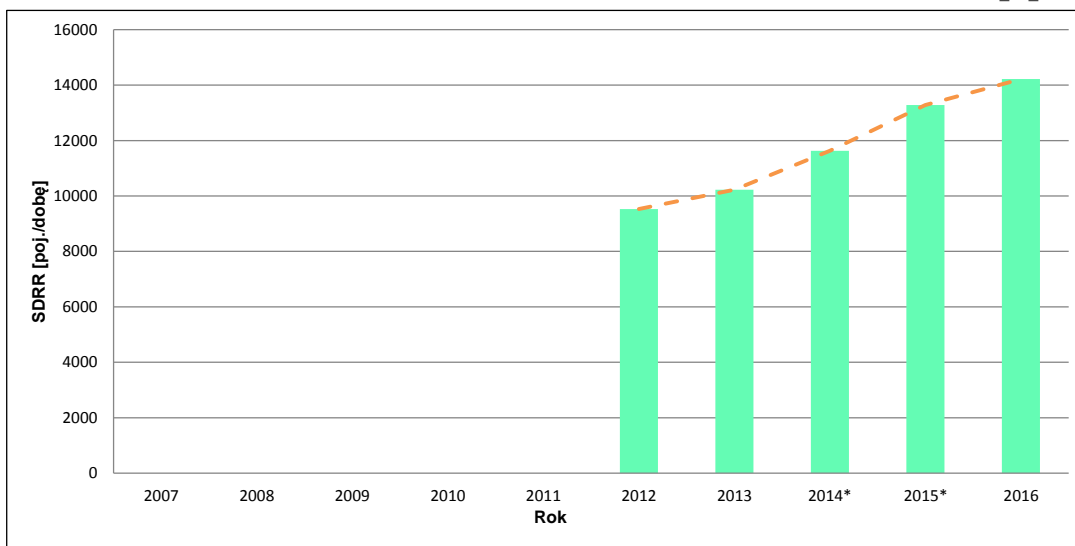
Miejscowość:	Siemczyn	Rok:	2016
Odcinek:	Szczecin-Gorzów Wielkopolski	Numer drogi:	S3a
Typ stacji:	SICK	Oddział:	SZCZECIN

Wykres trendu rozwoju ruchu dla stacji 32610

R02_02_32610

Średni dobowy ruch roczny (SDRR) w latach (poj./dobę)									Wzrost/spadek ruchu [%]		
2007	2008	2009	2010	2011	2012	2013	2014	2015	2016	2016/14	2016/15
-	-	-	-	-	9529	10223	11630*	13281*	14215	22*	7*

R02_03_32610



* - ruch niemiarodajny do porównań

Średni dobowy ruch dla poszczególnych dni tygodnia w poszczególnych miesiącach roku

STACJA NR 32610

Miejscowość: Siemczyn Rok: 2016
 Odcinek: Szczecin-Gorzów Wielkopolski Numer drogi: S3a
 Typ stacji: SICK Oddział: SZCZECIN

Ruch ogółem

R03_01_32610_2016

Dni tygodnia:		Styczeń	Luty	Marzec	Kwiecień	Maj	Czerwiec	Lipiec	Sierpień	Wrzesień	Październik	Listopad	Grudzień	Cał rok
1. Poniedziałki	a	9411	10851	10669	10895	12884	14973	21938	22230	14130	11568	11230	11306	13507
	b	0,966	0,962	0,947	0,891	0,926	0,952	0,947	0,968	0,939	0,935	0,955	1,017	0,950
	c	0,697	0,803	0,790	0,807	0,954	1,109	1,624	1,646	1,046	0,856	0,831	0,837	1,000
2. Wtorki	a	10133	11171	12212	11828	12918	13823	17364	18501	13334	12256	12023	12011	13131
	b	1,040	0,990	1,084	0,967	0,929	0,879	0,749	0,806	0,886	0,991	1,023	1,080	0,924
	c	0,772	0,851	0,930	0,901	0,984	1,053	1,322	1,409	1,015	0,933	0,916	0,915	1,000
3. Środy	a	10591	11378	11995	12176	14993	14231	18134	18081	13853	12503	12546	12435	13576
	b	1,087	1,009	1,065	0,995	1,078	0,905	0,782	0,787	0,920	1,011	1,067	1,119	0,955
	c	0,780	0,838	0,884	0,897	1,104	1,048	1,336	1,332	1,020	0,921	0,924	0,916	1,000
4. Czwartki	a	10195	11788	12332	12653	13360	14914	19928	19788	14704	12839	13286	12684	14039
	b	1,046	1,045	1,095	1,034	0,961	0,949	0,860	0,862	0,977	1,038	1,130	1,141	0,988
	c	0,726	0,840	0,878	0,901	0,952	1,062	1,419	1,410	1,047	0,915	0,946	0,903	1,000
5. Piątki	a	11429	13239	13463	15220	14613	18097	24097	25436	17450	15008	13887	13288	16268
	b	1,173	1,174	1,195	1,244	1,051	1,151	1,040	1,108	1,159	1,213	1,181	1,195	1,144
	c	0,703	0,814	0,828	0,936	0,898	1,112	1,481	1,564	1,073	0,923	0,854	0,817	1,000
6. Soboty	a	8846	10311	8673	11834	12523	17076	32038	28958	14868	10908	9046	7770	14404
	b	0,908	0,914	0,770	0,967	0,900	1,086	1,382	1,261	0,988	0,882	0,770	0,699	1,013
	c	0,614	0,716	0,602	0,822	0,869	1,186	2,224	2,010	1,032	0,757	0,628	0,539	1,000
7. Niedziele	a	8782	10230	8596	11018	15916	16930	28733	26773	17019	11528	10553	9080	14596
	b	0,901	0,907	0,763	0,901	1,144	1,077	1,240	1,166	1,131	0,932	0,898	0,817	1,027
	c	0,602	0,701	0,589	0,755	1,090	1,160	1,969	1,834	1,166	0,790	0,723	0,622	1,000
8. Dni robocze	a	10352	11685	12134	12554	13754	15208	20292	20807	14694	12835	12594	12345	14104
	b	1,062	1,036	1,077	1,026	0,989	0,967	0,876	0,906	0,976	1,037	1,071	1,110	0,992
	c	0,734	0,828	0,860	0,890	0,975	1,078	1,439	1,475	1,042	0,910	0,893	0,875	1,000
9. Święta	a	4655	-	13073	-	16245	-	-	31722	-	-	9679	7193	13761
	b	0,478	-	1,161	-	1,168	-	-	1,381	-	-	0,823	0,647	0,968
	c	0,338	-	0,950	-	1,181	-	-	2,305	-	-	0,703	0,523	1,000
10. Niedziele i święta	a	7603	10230	9491	11018	16057	16930	28733	27763	17019	11528	10261	8325	14579
	b	0,780	0,907	0,843	0,901	1,155	1,077	1,240	1,209	1,131	0,932	0,873	0,749	1,026
	c	0,522	0,702	0,651	0,756	1,101	1,161	1,971	1,904	1,167	0,791	0,704	0,571	1,000
11. Wszystkie dni	a	9744	11281	11262	12232	13907	15721	23176	22965	15051	12373	11754	11117	14215
	b	1,000	1,000	1,000	1,000	1,000	1,000	1,000	1,000	1,000	1,000	1,000	1,000	1,000
	c	0,685	0,794	0,792	0,860	0,978	1,106	1,630	1,616	1,059	0,870	0,827	0,782	1,000

Legenda:

a = średni dobowy ruch danego dnia (dni) tygodnia

b = $\frac{\text{średni dobowy ruch danego dnia (dni) tygodnia w miesiącu}}{\text{średni dobowy ruch we wszystkie dni miesiąca}}$

c = $\frac{\text{średni dobowy ruch danego dnia (dni) tygodnia w miesiącu}}{\text{średni dobowy ruch danego dnia (dni) tygodnia w roku}}$

Uwagi: -

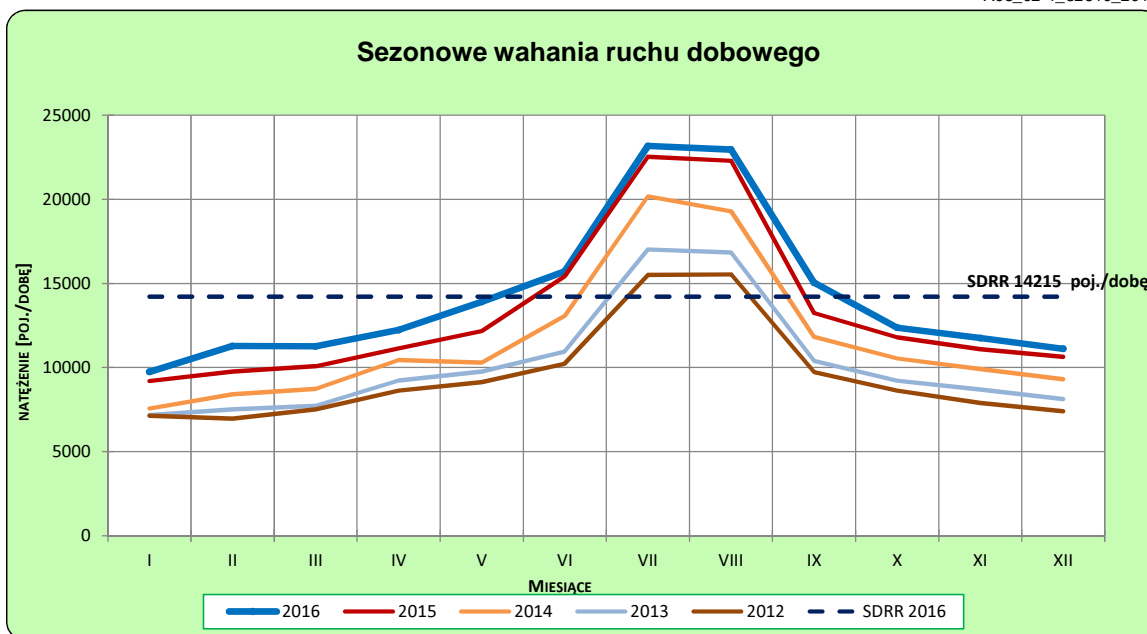
STACJA NR 32610

Miejscowość: Siemczyn
Odcinek: Szczecin-Gorzów Wielkopolski
Typ stacji: SICK

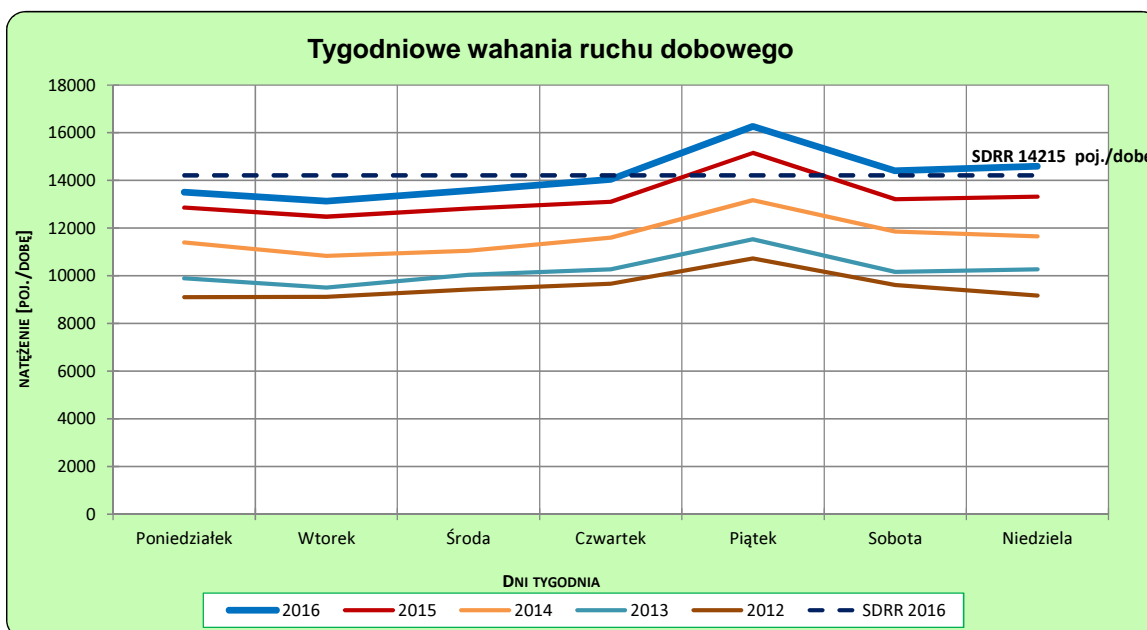
Rok: 2016
Numer drogi: S3a
Oddział: SZCZECIN

Ruch ogółem

R03_02-1_32610_2016



R03_02-2_32610_2016



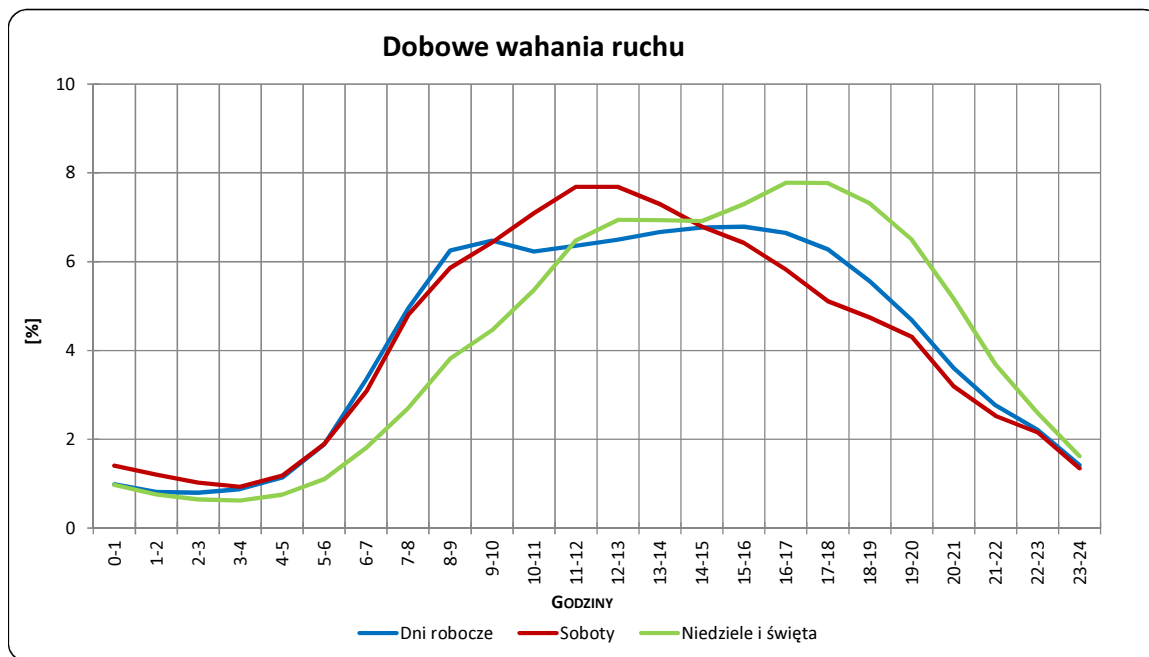
Uwagi: –

STACJA NR 32610

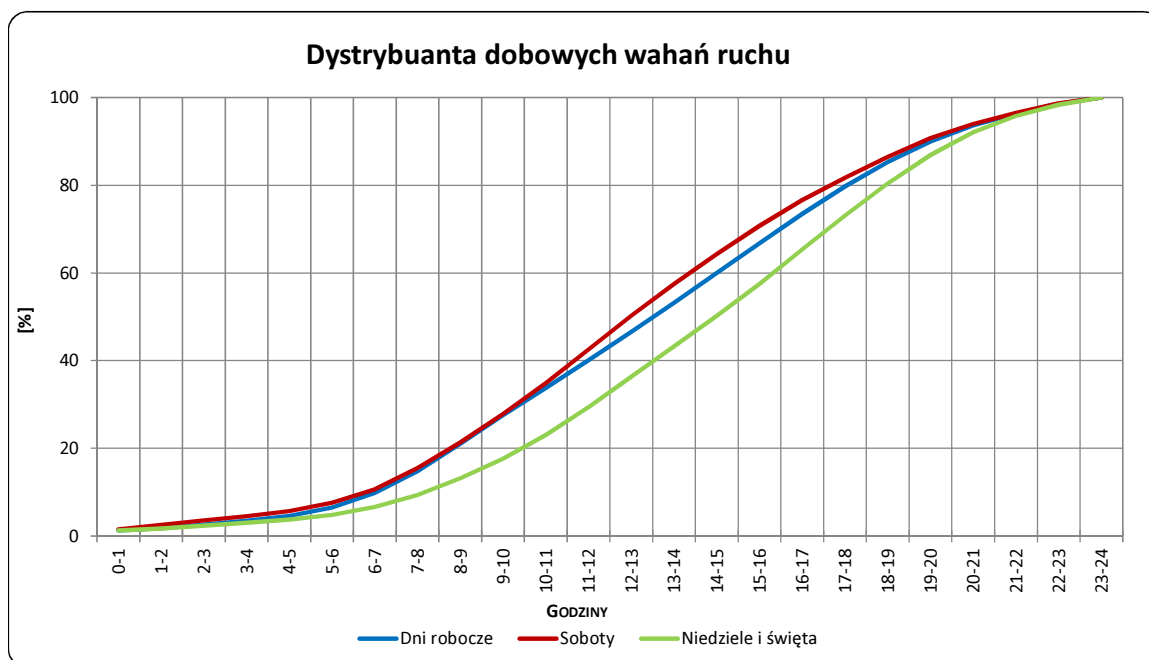
Miejscowość: Siemczyn
Odcinek: Szczecin-Gorzów Wielkopolski
Typ stacji: SICK

Rok: 2016
Numer drogi: S3a
Oddział: SZCZECIN

R03_03-1_32610_2016



R03_03-2_32610_2016



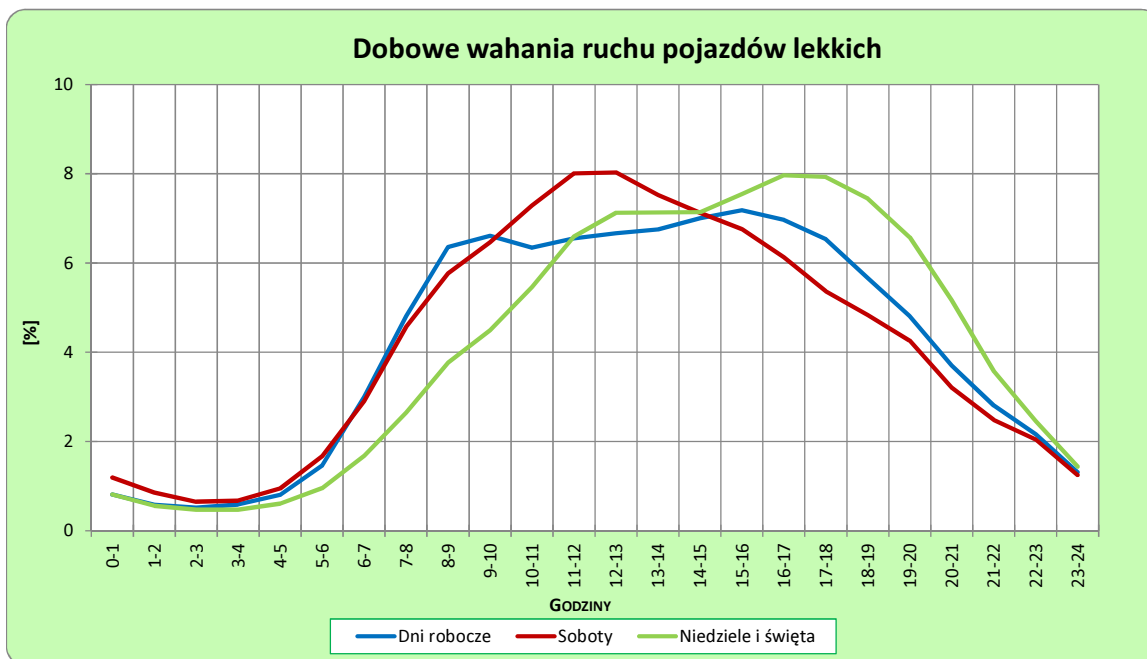
Uwagi: -

STACJA NR 32610

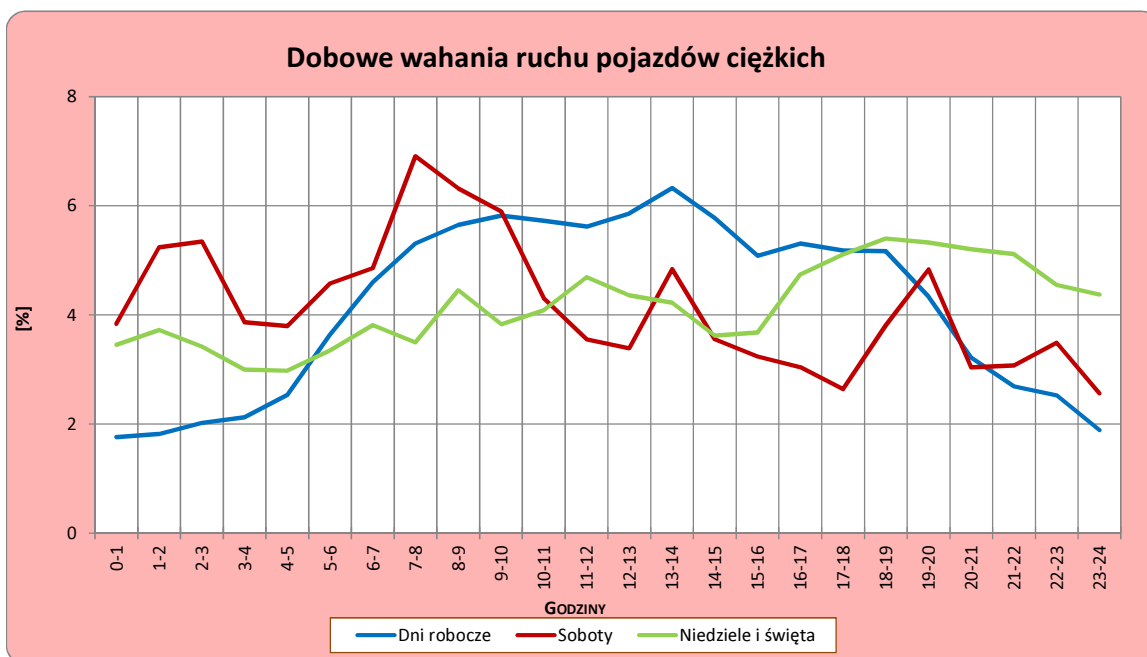
Miejscowość: Siemczyn
Odcinek: Szczecin-Gorzów Wielkopolski
Typ stacji: SICK

Rok: 2016
Numer drogi: S3a
Oddział: SZCZECIN

R03_04-1_32610_2016



R03_04-2_32610_2016



Uwagi: –

Struktura rodzajowa ruchu wg pomiarów automatycznych

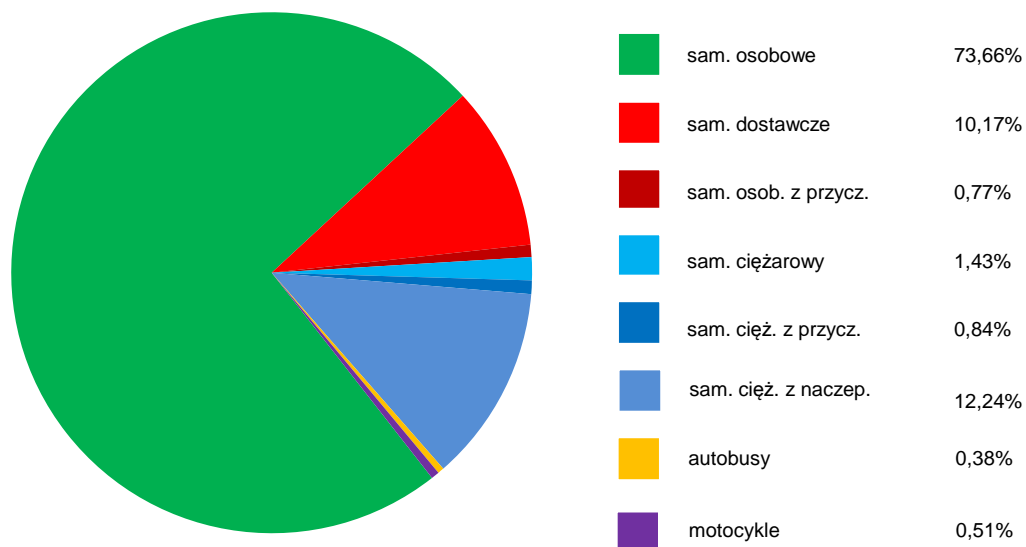
STACJA NR 32610

Miejscowość: Siemczyn
Odcinek: Szczecin-Gorzów Wielkopolski
Typ stacji: SICK

Rok: 2016
Numer drogi: S3a
Oddział: SZCZECIN

R04_05_32610_2016

Rodzajowa struktura ruchu wg pomiarów automatycznych dla stacji SICK w 2016 roku



SPIS TREŚCI

Raport 2.1	2
Woj 32.....	2
Raport 2.2	3
Woj 32.....	3
Raport 2.3	4
Stacja 32610.....	4
Raport 3.1	5
Stacja 32610.....	5
Raport 3.2	6
Stacja 32610.....	6
Raport 3.3	7
Stacja 32610.....	7
Raport 3.4	8
Stacja 32610.....	8
Raport 4.5	9
Stacja 32610.....	9