

# **Archiwizacja i analiza danych ze stacji ciągłych pomiarów ruchu z lat 2015-2016**

**Archiwizacja i analiza roczna danych z 2016**

**SCPR nr 32603**



**Generalna Dyrekcja  
Dróg Krajowych i Autostrad**

**Heller Consult sp. z o.o.  
Warszawa, 28 kwietnia 2017**



**Analiza średniego dobowego ruchu rocznego (SDRR) dla poszczególnych miesięcy w 2015 i 2016 roku**

R02\_01\_2016

| Lp. | Oddział GDDKiA | Numer stacji | Typ stacji | Numer drogi | Średni dobowy ruch w miesiącu |       |                   |       |       |                   |        |       |                   |          |       |                   |       |       |                   |          |       |                   |        |       |                   |          |       |                   |          |       |                   |             |       |                   |          |       |                   |          |       |    |
|-----|----------------|--------------|------------|-------------|-------------------------------|-------|-------------------|-------|-------|-------------------|--------|-------|-------------------|----------|-------|-------------------|-------|-------|-------------------|----------|-------|-------------------|--------|-------|-------------------|----------|-------|-------------------|----------|-------|-------------------|-------------|-------|-------------------|----------|-------|-------------------|----------|-------|----|
|     |                |              |            |             | styczeń                       |       |                   | luty  |       |                   | marzec |       |                   | kwiecień |       |                   | maj   |       |                   | czerwiec |       |                   | lipiec |       |                   | sierpień |       |                   | wrzesień |       |                   | październik |       |                   | listopad |       |                   | grudzień |       |    |
|     |                |              |            |             | 2015                          | 2016  | wzrost/spadek (%) | 2015  | 2016  | wzrost/spadek (%) | 2015   | 2016  | wzrost/spadek (%) | 2015     | 2016  | wzrost/spadek (%) | 2015  | 2016  | wzrost/spadek (%) | 2015     | 2016  | wzrost/spadek (%) | 2015   | 2016  | wzrost/spadek (%) | 2015     | 2016  | wzrost/spadek (%) | 2015     | 2016  | wzrost/spadek (%) | 2015        | 2016  | wzrost/spadek (%) | 2015     | 2016  | wzrost/spadek (%) |          |       |    |
| 1.  | SZCZECIN       | 32116        | RPP-5      | 10          | 4470                          | 4702  | +5                | 4724  | 5293  | +12               | 4956   | 5759  | +16               | 5502     | 5887  | +7                | 5572  | 6316  | +13               | 5945     | 6402  | +8                | 6629   | 7131  | +8                | 6406     | 7290  | +14               | 6122     | 6532  | +7                | 6011        | 6374  | +6                | 5477     | 5968  | +9                | 5431     | 5859  | +8 |
|     |                | 32117        | RPP-5      | 3           | 6979                          | 7163  | +3                | 7653  | 8379  | +9                | 8199   | 8892  | +8                | 9504     | 10123 | +7                | 10762 | 12817 | +19               | 13704    | 14209 | +4                | 20177  | 19046 | -6                | 18947    | 19507 | +3                | 11984    | 13895 | +16               | 9339        | 9541  | +2                | 8168     | 8562  | +5                | 8019     | 8190  | +2 |
|     |                | 32118        | RPP-5      | 6           | 12389                         | 12780 | +3                | 13192 | 13968 | +6                | 13909  | 14829 | +7                | 14686    | 15475 | +5                | 15164 | 15447 | +2                | 15698    | 15385 | -2                | 17309  | 17349 | 0                 | 17644    | 17032 | -3                | 15280    | 15368 | +1                | 15230       | 15471 | +2                | 14207    | 14590 | +3                | 14371    | 14685 | +2 |
|     |                | 32603        | SICK       | A6          | 11786                         | 12524 | +6                | 12700 | 13783 | +9                | 13870  | 15200 | +10               | 15387    | 15601 | +1                | 16156 | 17442 | +8                | 16751    | 17976 | +7                | 19262  | 20599 | +7                | 20292    | 20377 | 0                 | 16021    | 17702 | +10               | 15866       | 17368 | +9                | 14389    | 15550 | +8                | 14231    | 15268 | +7 |
|     |                | 32610        | SICK       | S3a         | 9193                          | 9744  | +6                | 9753  | 11281 | +16               | 10076  | 11262 | +12               | 11142    | 12232 | +10               | 12184 | 13907 | +14               | 15430    | 15721 | +2                | 22530  | 23176 | +3                | 22300    | 22965 | +3                | 13240    | 15051 | +14               | 11798       | 12373 | +5                | 11086    | 11754 | +6                | 10644    | 11117 | +4 |

## Średni dobowy ruch roczny (SDRR) w stacjach SCPR w latach 2007-2016

**Ruch ogółem** R02\_02\_2016

| Lp. | Oddział GDDKiA | Numer stacji | Typ stacji | Nr drogi | Średni dobowy ruch roczny (SDRR) w latach (poj./dobę) |       |       |       |       |       |       |        |        |       | Wzrost/spadek ruchu (%) |         |
|-----|----------------|--------------|------------|----------|---|-------|-------|-------|-------|-------|-------|--------|--------|-------|-------------------------|---------|
|     |                |              |            |          | 2007  | 2008  | 2009  | 2010  | 2011  | 2012  | 2013  | 2014   | 2015   | 2016  | 2016/14                 | 2016/15 |
| 1.  | SZCZECIN       | 32116        | RPP-5      | 10       | 5456  | 5361  | 5165  | 5379  | 5866  | 5601  | 5310  | -      | 5603   | 6126  | -                       | 9       |
|     |                | 32117        | RPP-5      | 3        | -   | 8731  | 9089  | 8834  | 9529  | 9328  | 9769  | 10611  | 11119  | 11693 | 10                      | 5       |
|     |                | 32118        | RPP-5      | 6        | 13080   | 13617 | 13707 | 13958 | 14261 | 13607 | 13976 | 14597  | 14924  | 15199 | 4                       | 2       |
|     |                | 32603        | SICK       | A6       | -   | -     | -     | -     | -     | 13053 | 13127 | 14016  | 15559* | 16615 | 19                      | 7*      |
|     |                | 32610        | SICK       | S3a      | -   | -     | -     | -     | -     | 9529  | 10223 | 11630* | 13281* | 14215 | 22*                     | 7*      |

\* - wynik niemiarodajny do porównań

### STACJA NR 32603

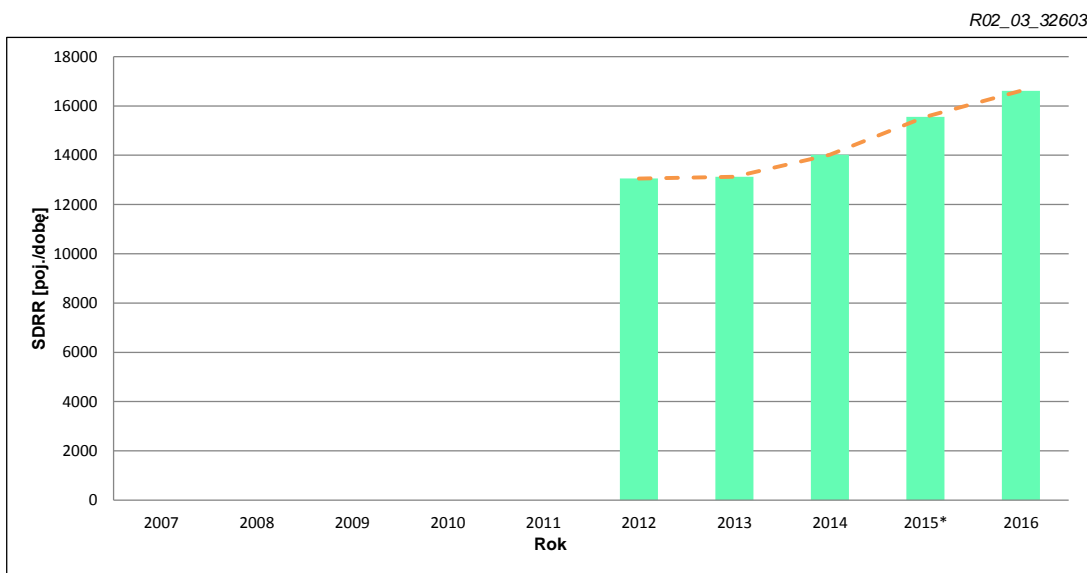
**Miejscowość:** Szczecin Żydowce  
**Odcinek:** Radziszewo-Szczecin Kijewo  
**Typ stacji:** SICK

**Rok:** 2016  
**Numer drogi:** A6  
**Oddział:** SZCZECIN

### Wykres trendu rozwoju ruchu dla stacji 32603

R02\_02\_32603

| Średni dobowy ruch roczny (SDRR)<br>w latach (poj./dobę) |      |      |      |      |       |       |       |        |       | Wzrost/spadek<br>ruchu [%] |         |
|--|------|------|------|------|-------|-------|-------|--------|-------|----------------------------|---------|
| 2007   | 2008 | 2009 | 2010 | 2011 | 2012  | 2013  | 2014  | 2015   | 2016  | 2016/14                    | 2016/15 |
| -  | -    | -    | -    | -    | 13053 | 13127 | 14016 | 15559* | 16615 | 19                         | 7*      |



\* - ruch niemiarodajny do porównań

Średni dobowy ruch dla poszczególnych dni tygodnia w poszczególnych miesiącach roku

STACJA NR 32603

Miejscowość: Szczecin Żydowce Rok: 2016  
 Odcinek: Radziszewo-Szczecin Kijewo Numer drogi: A6  
 Typ stacji: SICK Oddział: SZCZECIN

Ruch ogółem

R03\_01\_32603\_2016

| Dni tygodnia:          |   | Styczeń | Luty  | Marzec | Kwiecień | Maj   | Czerwiec | Lipiec | Sierpień | Wrzesień | Pazdziernik | Listopad | Grudzień | Cał rok |
|------------------------|---|---------|-------|--------|----------|-------|----------|--------|----------|----------|-------------|----------|----------|---------|
| 1. Poniedziałki        | a | 13311   | 14383 | 14973  | 15816    | 18202 | 18328    | 20433  | 20037    | 17513    | 17882       | 16445    | 16139    | 16955   |
|                        | b | 1,063   | 1,044 | 0,985  | 1,014    | 1,044 | 1,020    | 0,992  | 0,983    | 0,989    | 1,030       | 1,058    | 1,057    | 1,020   |
|                        | c | 0,785   | 0,848 | 0,883  | 0,933    | 1,074 | 1,081    | 1,205  | 1,182    | 1,033    | 1,055       | 0,970    | 0,952    | 1,000   |
| 2. Wtorki              | a | 12639   | 13264 | 15660  | 14682    | 17023 | 16326    | 17424  | 17196    | 16293    | 16644       | 15030    | 15722    | 15658   |
|                        | b | 1,009   | 0,962 | 1,030  | 0,941    | 0,976 | 0,908    | 0,846  | 0,844    | 0,920    | 0,958       | 0,967    | 1,030    | 0,942   |
|                        | c | 0,807   | 0,847 | 1,000  | 0,938    | 1,087 | 1,043    | 1,113  | 1,098    | 1,041    | 1,063       | 0,960    | 1,004    | 1,000   |
| 3. Środy               | a | 12412   | 13256 | 15310  | 14872    | 17673 | 17003    | 17530  | 17486    | 16226    | 16271       | 15944    | 16530    | 15876   |
|                        | b | 0,991   | 0,962 | 1,007  | 0,953    | 1,013 | 0,946    | 0,851  | 0,858    | 0,917    | 0,937       | 1,025    | 1,083    | 0,956   |
|                        | c | 0,782   | 0,835 | 0,964  | 0,937    | 1,113 | 1,071    | 1,104  | 1,101    | 1,022    | 1,025       | 1,004    | 1,041    | 1,000   |
| 4. Czwartki            | a | 12620   | 13942 | 16998  | 15656    | 18020 | 17828    | 19222  | 18801    | 17525    | 17139       | 16174    | 17406    | 16777   |
|                        | b | 1,008   | 1,012 | 1,118  | 1,004    | 1,033 | 0,992    | 0,933  | 0,923    | 0,990    | 0,987       | 1,040    | 1,140    | 1,010   |
|                        | c | 0,752   | 0,831 | 1,013  | 0,933    | 1,074 | 1,063    | 1,146  | 1,121    | 1,045    | 1,022       | 0,964    | 1,037    | 1,000   |
| 5. Piątki              | a | 14637   | 16734 | 18611  | 19221    | 19737 | 21989    | 24029  | 24077    | 22021    | 21560       | 19169    | 19580    | 20113   |
|                        | b | 1,169   | 1,214 | 1,224  | 1,232    | 1,132 | 1,223    | 1,167  | 1,182    | 1,244    | 1,241       | 1,233    | 1,282    | 1,211   |
|                        | c | 0,728   | 0,832 | 0,925  | 0,956    | 0,981 | 1,093    | 1,195  | 1,197    | 1,095    | 1,072       | 0,953    | 0,973    | 1,000   |
| 6. Soboty              | a | 11364   | 12507 | 12319  | 14481    | 15918 | 16983    | 23686  | 23116    | 16845    | 16955       | 12443    | 11109    | 15643   |
|                        | b | 0,907   | 0,907 | 0,810  | 0,928    | 0,913 | 0,945    | 1,150  | 1,134    | 0,952    | 0,976       | 0,800    | 0,728    | 0,941   |
|                        | c | 0,726   | 0,800 | 0,788  | 0,926    | 1,018 | 1,086    | 1,514  | 1,478    | 1,077    | 1,084       | 0,795    | 0,710    | 1,000   |
| 7. Niedziele           | a | 12363   | 12396 | 11063  | 14480    | 16963 | 17374    | 21870  | 21777    | 17493    | 15124       | 13731    | 11950    | 15548   |
|                        | b | 0,987   | 0,899 | 0,728  | 0,928    | 0,973 | 0,967    | 1,062  | 1,069    | 0,988    | 0,871       | 0,883    | 0,783    | 0,936   |
|                        | c | 0,795   | 0,797 | 0,712  | 0,931    | 1,091 | 1,117    | 1,407  | 1,401    | 1,125    | 0,973       | 0,883    | 0,769    | 1,000   |
| 8. Dni robocze         | a | 13124   | 14316 | 16310  | 16049    | 18131 | 18295    | 19728  | 19519    | 17916    | 17899       | 16552    | 17075    | 17076   |
|                        | b | 1,048   | 1,039 | 1,073  | 1,029    | 1,040 | 1,018    | 0,958  | 0,958    | 1,012    | 1,031       | 1,064    | 1,118    | 1,028   |
|                        | c | 0,769   | 0,838 | 0,955  | 0,940    | 1,062 | 1,071    | 1,155  | 1,143    | 1,049    | 1,048       | 0,969    | 1,000    | 1,000   |
| 9. Święta              | a | 6498    | -     | 18398  | -        | 13595 | -        | -      | 22517    | -        | -           | 13470    | 8058     | 13756   |
|                        | b | 0,519   | -     | 1,210  | -        | 0,779 | -        | -      | 1,105    | -        | -           | 0,866    | 0,528    | 0,828   |
|                        | c | 0,472   | -     | 1,337  | -        | 0,988 | -        | -      | 1,637    | -        | -           | 0,979    | 0,586    | 1,000   |
| 10. Niedziele i święta | a | 10687   | 12396 | 12530  | 14480    | 15519 | 17374    | 21870  | 21925    | 17493    | 15124       | 13644    | 10393    | 15286   |
|                        | b | 0,853   | 0,899 | 0,824  | 0,928    | 0,890 | 0,967    | 1,062  | 1,076    | 0,988    | 0,871       | 0,877    | 0,681    | 0,920   |
|                        | c | 0,699   | 0,811 | 0,820  | 0,947    | 1,015 | 1,137    | 1,431  | 1,434    | 1,144    | 0,989       | 0,893    | 0,680    | 1,000   |
| 11. Wszystkie dni      | a | 12524   | 13783 | 15200  | 15601    | 17442 | 17976    | 20599  | 20377    | 17702    | 17368       | 15550    | 15268    | 16615   |
|                        | b | 1,000   | 1,000 | 1,000  | 1,000    | 1,000 | 1,000    | 1,000  | 1,000    | 1,000    | 1,000       | 1,000    | 1,000    | 1,000   |
|                        | c | 0,754   | 0,830 | 0,915  | 0,939    | 1,050 | 1,082    | 1,240  | 1,226    | 1,065    | 1,045       | 0,936    | 0,919    | 1,000   |

Legenda:

a = średni dobowy ruch danego dnia (dni) tygodnia

b =  $\frac{\text{średni dobowy ruch danego dnia (dni) tygodnia w miesiącu}}{\text{średni dobowy ruch we wszystkie dni miesiąca}}$

c =  $\frac{\text{średni dobowy ruch danego dnia (dni) tygodnia w miesiącu}}{\text{średni dobowy ruch danego dnia (dni) tygodnia w roku}}$

Uwagi: -

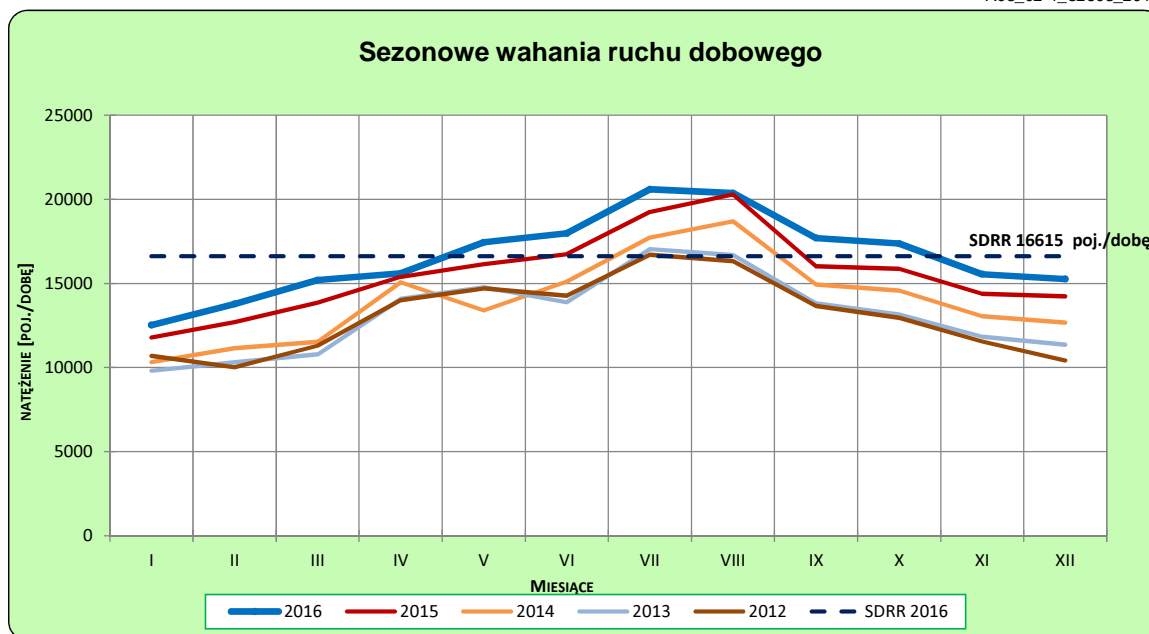
**STACJA NR 32603**

**Miejscowość:** Szczecin Żydowce  
**Odcinek:** Radziszewo-Szczecin Kijewo  
**Typ stacji:** SICK

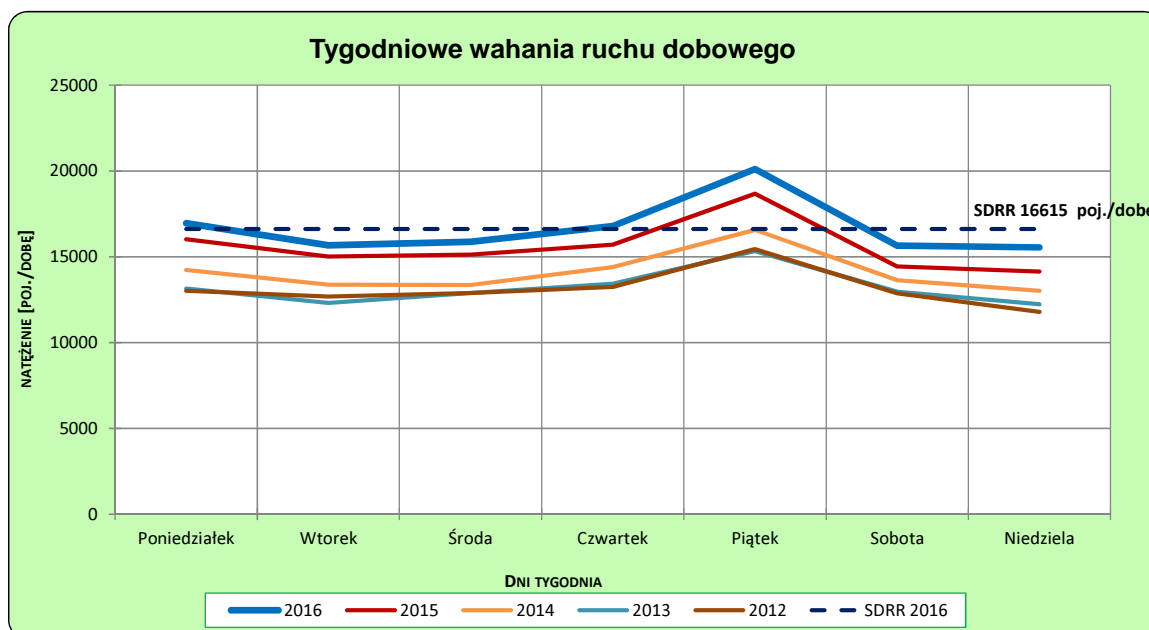
**Rok:** 2016  
**Numer drogi:** A6  
**Oddział:** SZCZECIN

**Ruch ogółem**

R03\_02-1\_32603\_2016



R03\_02-2\_32603\_2016



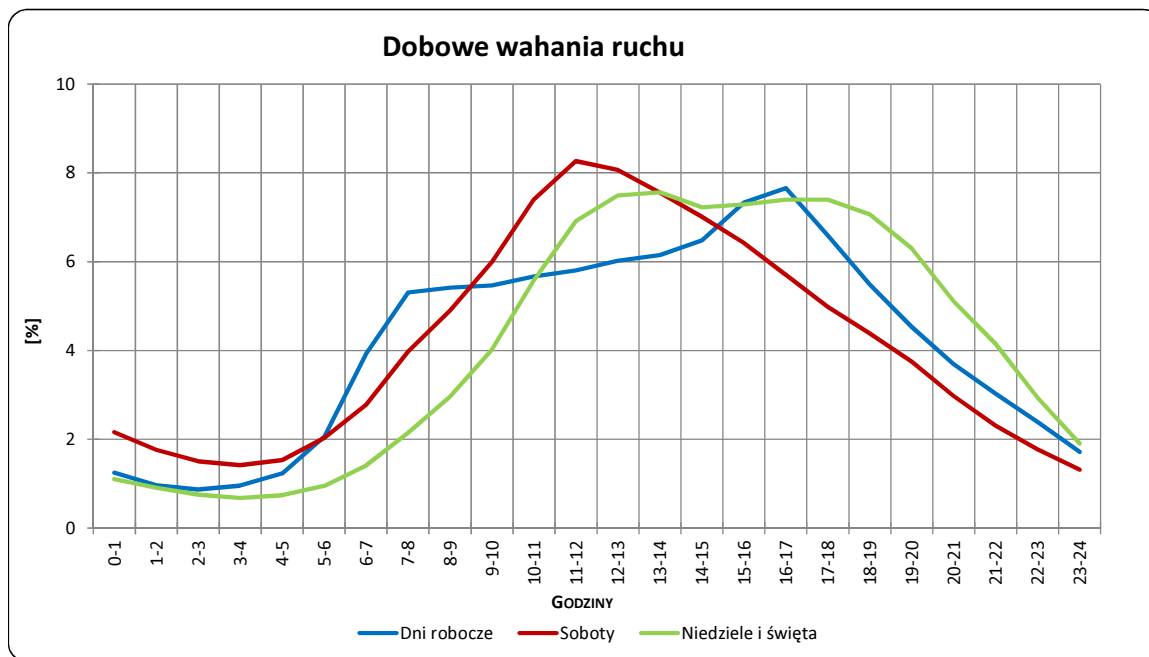
Uwagi: –

**STACJA NR 32603**

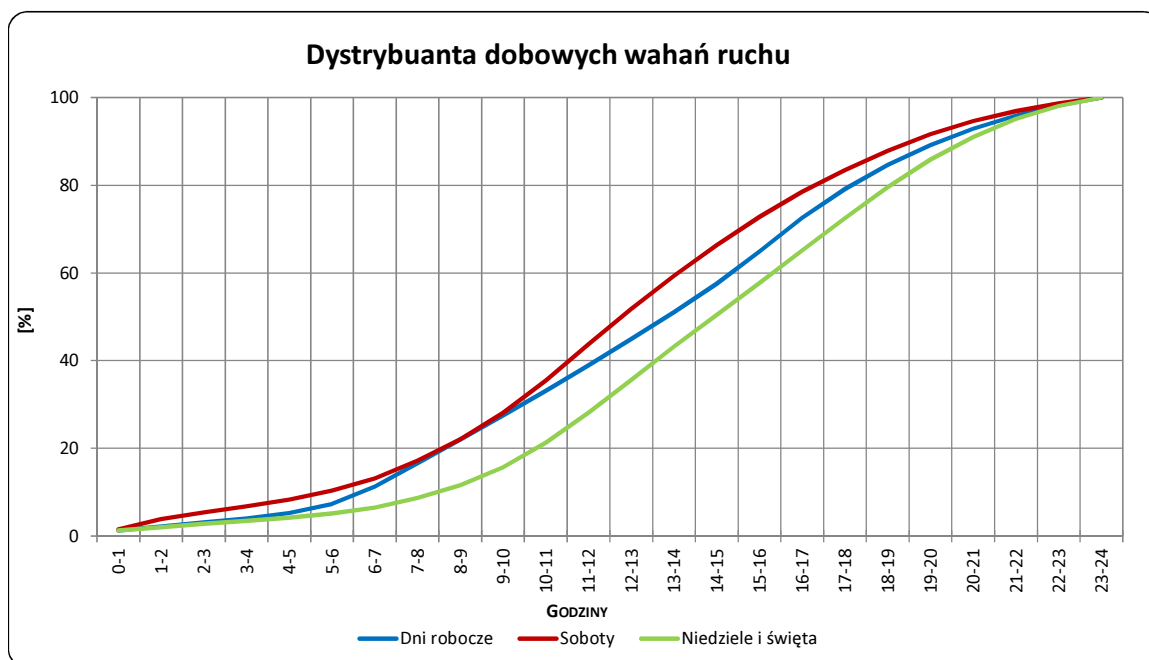
**Miejscowość:** Szczecin Żydowce  
**Odcinek:** Radziszewo-Szczecin Kijewo  
**Typ stacji:** SICK

**Rok:** 2016  
**Numer drogi:** A6  
**Oddział:** SZCZECIN

R03\_03-1\_32603\_2016



R03\_03-2\_32603\_2016



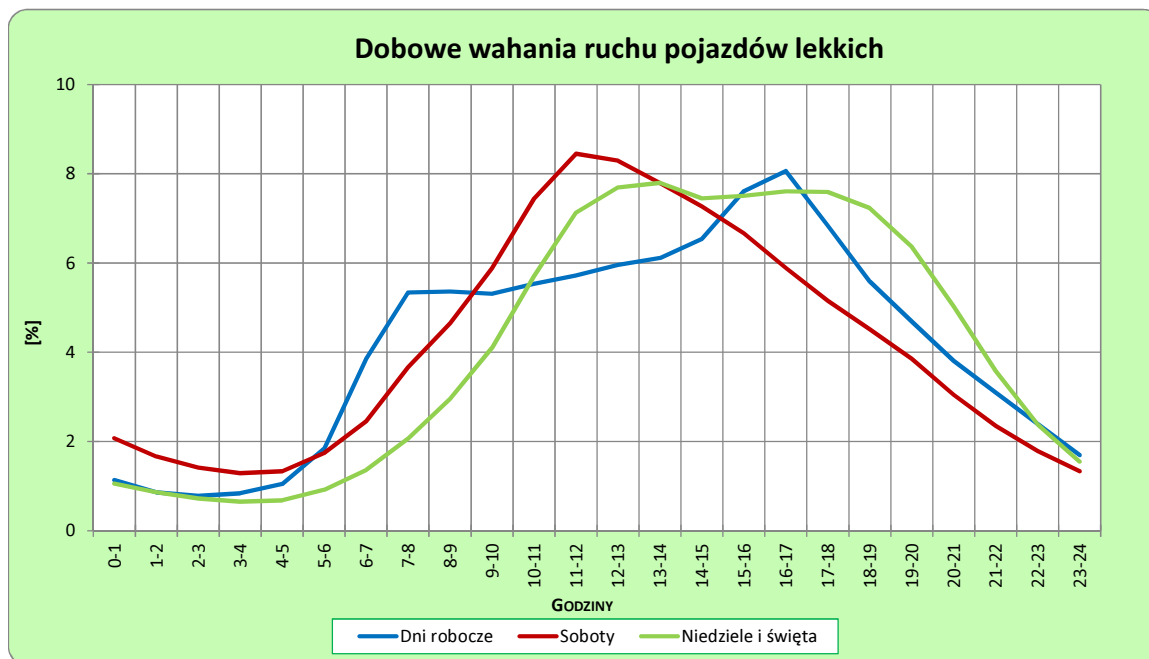
Uwagi: –

**STACJA NR 32603**

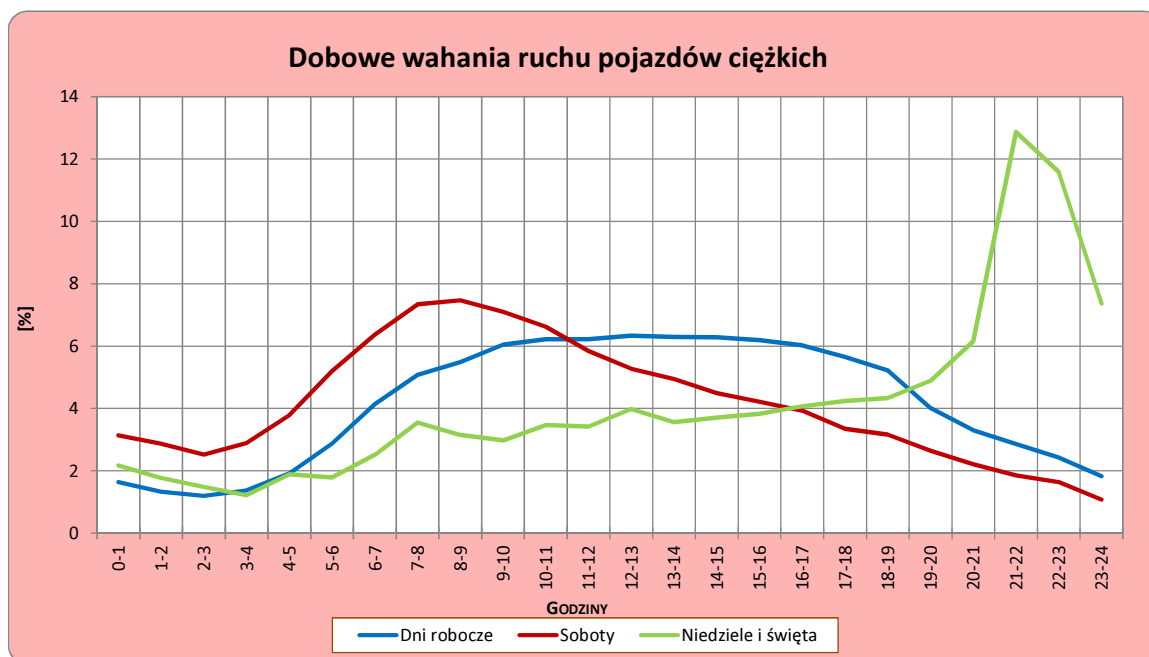
**Miejscowość:** Szczecin Żydowce  
**Odcinek:** Radziszewo-Szczecin Kijewo  
**Typ stacji:** SICK

**Rok:** 2016  
**Numer drogi:** A6  
**Oddział:** SZCZECIN

R03\_04-1\_32603\_2016



R03\_04-2\_32603\_2016



Uwagi: –



## Struktura rodzajowa ruchu wg pomiarów automatycznych

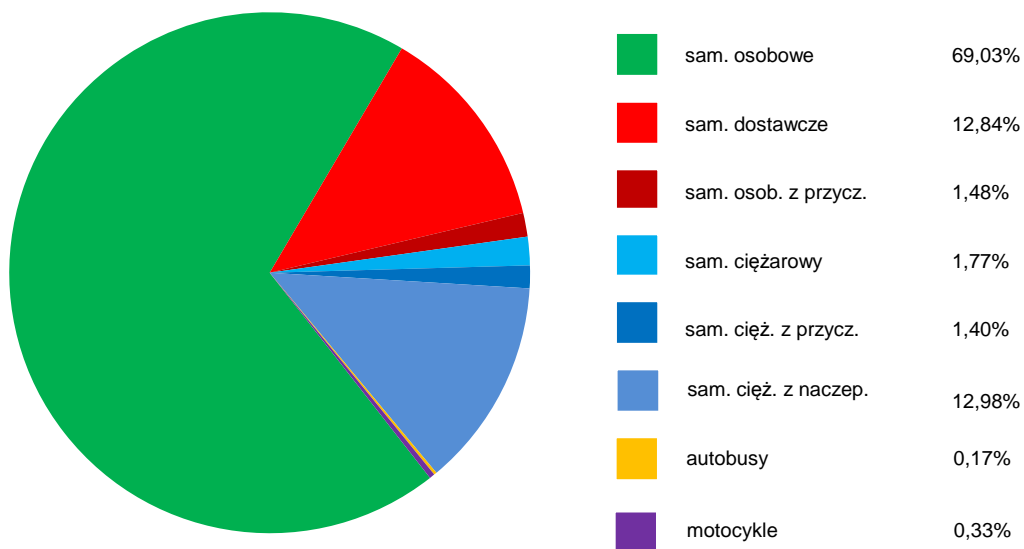
### STACJA NR 32603

**Miejscowość:** Szczecin Żydowce  
**Odcinek:** Radziszewo-Szczecin Kijewo  
**Typ stacji:** SICK

**Rok:** 2016  
**Numer drogi:** A6  
**Oddział:** SZCZECIN

R04\_05\_32603\_2016

### Rodzajowa struktura ruchu wg pomiarów automatycznych dla stacji SICK w 2016 roku



## SPIS TREŚCI

|                         |          |
|-------------------------|----------|
| <b>Raport 2.1</b> ..... | <b>2</b> |
| Woj 32.....             | 2        |
| <b>Raport 2.2</b> ..... | <b>3</b> |
| Woj 32.....             | 3        |
| <b>Raport 2.3</b> ..... | <b>4</b> |
| Stacja 32603.....       | 4        |
| <b>Raport 3.1</b> ..... | <b>5</b> |
| Stacja 32603.....       | 5        |
| <b>Raport 3.2</b> ..... | <b>6</b> |
| Stacja 32603.....       | 6        |
| <b>Raport 3.3</b> ..... | <b>7</b> |
| Stacja 32603.....       | 7        |
| <b>Raport 3.4</b> ..... | <b>8</b> |
| Stacja 32603.....       | 8        |
| <b>Raport 4.5</b> ..... | <b>9</b> |
| Stacja 32603.....       | 9        |