

# **Archiwizacja i analiza danych ze stacji ciągłych pomiarów ruchu z lat 2015-2016**

**Archiwizacja i analiza roczna danych z 2016**

**SCPR nr 30607**



**Generalna Dyrekcja  
Dróg Krajowych i Autostrad**

**Heller Consult sp. z o.o.  
Warszawa, 28 kwietnia 2017**



**Analiza średniego dobowego ruchu rocznego (SDRR) dla poszczególnych miesięcy w 2015 i 2016 roku**

R02\_01\_2016

Lp.	Oddział GDDKiA	Numer stacji	Typ stacji	Numer drogi	Średni dobowy ruch w miesiącu																																			
					styczeń			luty			marzec			kwiecień			maj			czerwiec			lipiec			sierpień			wrzesień			październik			listopad			grudzień		
					2015	2016	wzrost spadek (%)	2015	2016	wzrost spadek (%)	2015	2016	wzrost spadek (%)	2015	2016	wzrost spadek (%)	2015	2016	wzrost spadek (%)	2015	2016	wzrost spadek (%)	2015	2016	wzrost spadek (%)	2015	2016	wzrost spadek (%)	2015	2016	wzrost spadek (%)	2015	2016	wzrost spadek (%)	2015	2016	wzrost spadek (%)			
1.	POZNAŃ	30001	PAT	S11c	19665	25516	+30	23061	28430	+23	25008	29281	+17	25909	31536	+22	27645	30854	+12	28337	32033	+13	29170	32015	+10	29564	32142	+9	29229	32216	+10	29081	31273	+8	28770	30771	+7	27482	28830	+5
		30004	PAT	A2	32369	35551	+10	34778	38675	+11	37063	40595	+10	39360	43713	+11	40198	43665	+9	41035	44416	+8	43366	46566	+7	43678	47131	+8	42381	46287	+9	41620	45093	+8	40090	43439	+8	38854	41203	+6
		30006	PAT	S5d	17803	19906	+13	19053	21823	+15	20149	22708	+13	21000	23834	+13	21739	24684	+14	22059	24710	+12	22723	25380	+12	22707	25389	+12	23074	25529	+11	22501	24990	+11	21919	24490	+12	21200	23141	+9
		30021	GR	92	6048	6140	+2	6897	6861	-1	7171	7052	-2	7236	7536	+4	7345	7460	+2	7413	7547	+2	7630	7780	+2	7668	7925	+3	7429	7795	+5	7306	7492	+3	7127	7371	+3	6404	6165	-4
		30027	GR	A2	19811	21243	+7	21363	23200	+9	22914	24329	+6	24426	26319	+8	24516	25881	+6	25436	27014	+6	26923	28258	+5	27281	28863	+6	26212	28065	+7	25717	27210	+6	24503	26078	+6	23567	24511	+4
		30036	GR	A2	52615	56934	+8	55630	62297	+12	59949	64346	+7	62539	66894	+7	64293	63539	-1	64892	67912	+5	66945	68895	+3	66887	70673	+6	64746	69592	+7	62801	69543	+11	63902	67677	+6	62212	64492	+4
		30037	GR	92	9919	10021	+1	10731	11271	+5	11379	11714	+3	11814	12469	+6	12123	12800	+6	12322	12993	+5	12923	13509	+5	13090	13734	+5	12407	13062	+5	11376	12679	+11	11370	12166	+7	10964	11440	+4
		30038	GR	A2	18841	19977	+6	20528	21738	+6	21934	22930	+5	23367	25026	+7	23580	24531	+4	24454	25174	+3	26036	27050	+4	26418	27728	+5	25107	26678	+6	24425	25713	+5	23024	24605	+7	22072	23028	+4
		30082	GR	11	9997	10891	+9	11010	11949	+9	11391	12102	+6	11920	12852	+8	12277	12971	+6	13330	13726	+3	14766	15502	+5	14898	15398	+3	12976	13611	+5	12438	12779	+3	11815	12303	+4	11410	11697	+3
		30115	RPP-5	S5	12705	13762	+8	14447	14605	+1	14486	14621	+1	14639	15707	+7	15143	15910	+5	15186	16261	+7	15622	16558	+6	16205	17340	+7	15768	16428	+4	15582	15807	+1	14746	15600	+6	14131	14688	+4
		30606	SICK	92	28063	29585	+5	29123	32508	+12	31351	32891	+5	31755	35322	+11	32711	34948	+7	32718	35071	+7	32325	34282	+6	32127	33897	+6	33357	35438	+6	33690	35606	+6	33208	34351	+3	32499	33401	+3
		30607	SICK	92	23041	23624	+3	24409	26250	+8	25969	26353	+1	26631	28351	+6	27053	28241	+4	26649	28366	+6	25965	28613	+2	25426	27193	+7	27581	28399	+3	27785	28127	+1	26375	27009	+2	25946	26277	+1
		30620	SICK	92	11700	11881	+2	11925	13077	+10	12731	13624	+7	13341	14747	+11	13837	15020	+9	13556	14874	+10	13556	14422	+6	13802	14324	+4	14138	14596	+3	13904	14371	+3	13312	13894	+4	13426	13738	+2

## Średni dobowy ruch roczny (SDRR) w stacjach SCPR w latach 2007-2016

### Ruch ogółem

R02\_02\_2016

Lp.	Oddział GDDKiA	Numer stacji	Typ stacji	Nr drogi	Średni dobowy ruch roczny (SDRR) w latach (poj./dobę)										Wzrost/spadek ruchu (%)		
					2007	2008	2009	2010	2011	2012	2013	2014	2015	2016	2016/14	2016/15	
1.	POZNAŃ	30001	PAT	S11c	-	-	-	-	-	-	-	-	26910*	30408*	-	13*	
		30004	PAT	A2	-	-	-	-	-	-	-	-	36254*	39566*	43027*	19*	9*
		30006	PAT	S5d	-	-	-	-	-	-	-	-	18749*	21310*	23882*	27*	12*
		30021	GR	92	16997	17926	16835	17596	16779	8349	8322	7432	7139	7260	-2	2	
		30027	GR	A2	-	21771	21031	21986	20441	19773	22440	23405	24389	25914	11	6	
		30036	GR	A2	30559	34231	35349	39225	40111	45417	52432*	56327*	62284*	66066*	17*	6*	
		30037	GR	92	8125	8730	9309	9166	9652	9885	10966	11210	11701	12321	10	5	
		30038	GR	A2	18397	20493	20187	21841	19137	18450	22035	22639	23315	24514	8	5	
		30082	GR	11	-	-	-	-	-	-	-	-	12352	12981	-	5	
		30115	RPP-5	S5	13400	-	14091	13777	14245	13858	-	-	14888	15607	-	5	
		30606	SICK	92	-	-	-	-	-	29970	29797	29441	31910*	33941*	15*	6*	
		30607	SICK	92	-	-	-	-	-	-	-	-	26069	27066	-	4	
		30620	SICK	92	-	-	-	-	-	-	13068	12924	13269	14047	9	6	

\* - wynik niemiernodajny do porównań

### STACJA NR 30607

**Miejscowość:** Paczkowo  
**Odcinek:** Swarzędz-Kostrzyn  
**Typ stacji:** SICK

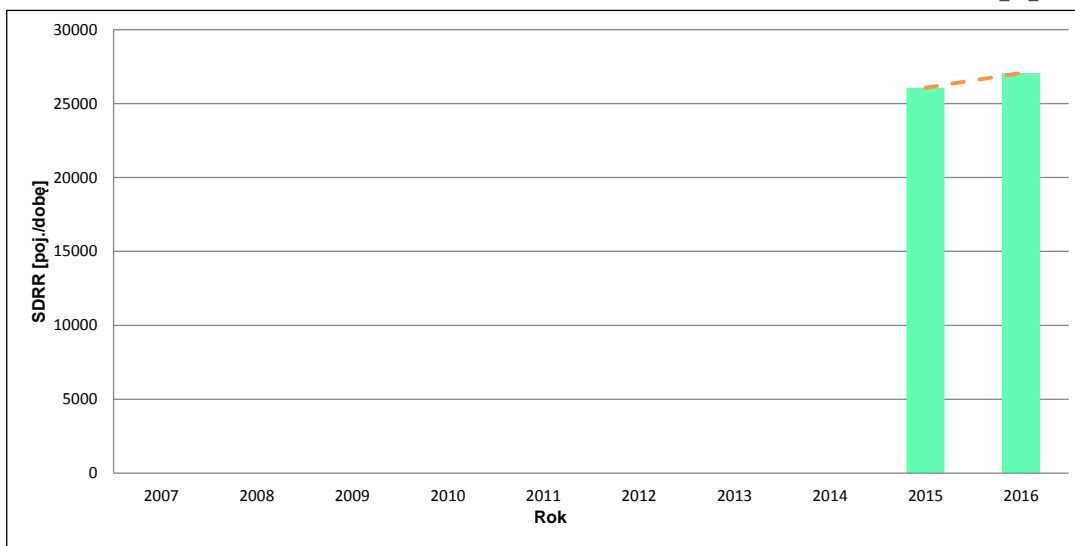
**Rok:** 2016  
**Numer drogi:** 92  
**Oddział:** POZNAŃ

### Wykres trendu rozwoju ruchu dla stacji 30607

R02\_02\_30607

Średni dobowy ruch roczny (SDRR) w latach (poj./dobę)										Wzrost/spadek ruchu [%]	
2007	2008	2009	2010	2011	2012	2013	2014	2015	2016	2016/14	2016/15
-	-	-	-	-	-	-	-	26069	27066	-	4

R02\_03\_30607



\* - ruch niemiarodajny do porównań

Średni dobowy ruch dla poszczególnych dni tygodnia w poszczególnych miesiącach roku

STACJA NR 30607

**Miejscowość:** Paczkowo  
**Odcinek:** Swarzędz-Kostrzyn  
**Typ stacji:** SICK

**Rok:** 2016  
**Numer drogi:** 92  
**Oddział:** POZNAŃ

Ruch ogółem

R03\_01\_30607\_2016

Dni tygodnia:		Styczeń	Luty	Marzec	Kwiecień	Maj	Czerwiec	Lipiec	Sierpień	Wrzesień	Październik	Listopad	Grudzień	Cał rok
1. Poniedziałki	a	25382	27585	28695	29677	29250	29910	28237	29048	30210	29001	29032	29980	28833
	b	1,074	1,051	1,089	1,047	1,036	1,054	1,061	1,068	1,064	1,031	1,075	1,141	1,065
	c	0,880	0,957	0,995	1,029	1,014	1,037	0,979	1,007	1,048	1,006	1,007	1,040	1,000
2. Wtorki	a	25428	27388	28494	29431	30457	29287	27701	28757	29483	29131	28332	28321	28517
	b	1,076	1,043	1,081	1,038	1,078	1,032	1,041	1,058	1,038	1,036	1,049	1,078	1,054
	c	0,892	0,960	0,999	1,032	1,068	1,027	0,971	1,008	1,034	1,022	0,994	0,993	1,000
3. Środy	a	26343	27440	28568	29521	31345	29782	27821	29040	29662	29210	28740	28918	28865
	b	1,115	1,045	1,084	1,041	1,110	1,050	1,045	1,068	1,044	1,039	1,064	1,101	1,066
	c	0,913	0,951	0,990	1,023	1,086	1,032	0,964	1,006	1,028	1,012	0,996	1,002	1,000
4. Czwartki	a	25992	28117	29106	30538	30934	30279	28155	29259	30032	29837	29833	28975	29254
	b	1,100	1,071	1,104	1,077	1,095	1,067	1,058	1,076	1,058	1,061	1,105	1,103	1,081
	c	0,888	0,961	0,995	1,044	1,057	1,035	0,962	1,000	1,027	1,020	1,020	0,990	1,000
5. Piątki	a	27579	30043	30435	32549	31069	32556	30461	30993	32377	32629	30788	29854	30944
	b	1,167	1,144	1,155	1,148	1,100	1,148	1,145	1,140	1,140	1,160	1,140	1,136	1,143
	c	0,891	0,971	0,984	1,052	1,004	1,052	0,984	1,002	1,046	1,054	0,995	0,965	1,000
6. Soboty	a	20089	23986	21375	24971	24698	24442	22548	23062	24749	25378	23197	20734	23269
	b	0,850	0,914	0,811	0,881	0,875	0,862	0,847	0,848	0,871	0,902	0,859	0,789	0,860
	c	0,863	1,031	0,919	1,073	1,061	1,050	0,969	0,991	1,064	1,091	0,997	0,891	1,000
7. Niedziele	a	16937	19190	18023	21772	22514	22304	21370	20844	22283	21701	20141	20009	20590
	b	0,717	0,731	0,684	0,768	0,797	0,786	0,803	0,767	0,785	0,772	0,746	0,761	0,761
	c	0,823	0,932	0,875	1,057	1,093	1,083	1,038	1,012	1,082	1,054	0,978	0,972	1,000
8. Dni robocze	a	26145	28115	29060	30343	30611	30363	28475	29420	30353	29961	29345	29209	29283
	b	1,107	1,071	1,103	1,070	1,084	1,070	1,070	1,082	1,069	1,065	1,086	1,112	1,082
	c	0,893	0,960	0,992	1,036	1,045	1,037	0,972	1,005	1,037	1,023	1,002	0,997	1,000
9. Święta	a	8609	-	16915	-	16494	-	-	17587	-	-	17143	12883	14938
	b	0,364	-	0,642	-	0,584	-	-	0,647	-	-	0,635	0,490	0,552
	c	0,576	-	1,132	-	1,104	-	-	1,177	-	-	1,148	0,862	1,000
10. Niedziele i święta	a	14557	19190	17801	21772	19934	22304	21370	20193	22283	21701	19142	17159	19783
	b	0,616	0,731	0,675	0,768	0,706	0,786	0,803	0,743	0,785	0,772	0,709	0,653	0,731
	c	0,736	0,970	0,900	1,101	1,008	1,127	1,080	1,021	1,126	1,097	0,968	0,867	1,000
11. Wszystkie dni	a	23624	26250	26353	28351	28241	28366	26613	27193	28399	28127	27009	26277	27066
	b	1,000	1,000	1,000	1,000	1,000	1,000	1,000	1,000	1,000	1,000	1,000	1,000	1,000
	c	0,873	0,970	0,974	1,047	1,043	1,048	0,983	1,005	1,049	1,039	0,998	0,971	1,000

Legenda:

a = średni dobowy ruch danego dnia (dni) tygodnia

b =  $\frac{\text{średni dobowy ruch danego dnia (dni) tygodnia w miesiącu}}{\text{średni dobowy ruch we wszystkie dni miesiąca}}$

c =  $\frac{\text{średni dobowy ruch danego dnia (dni) tygodnia w miesiącu}}{\text{średni dobowy ruch danego dnia (dni) tygodnia w roku}}$

Uwagi: -

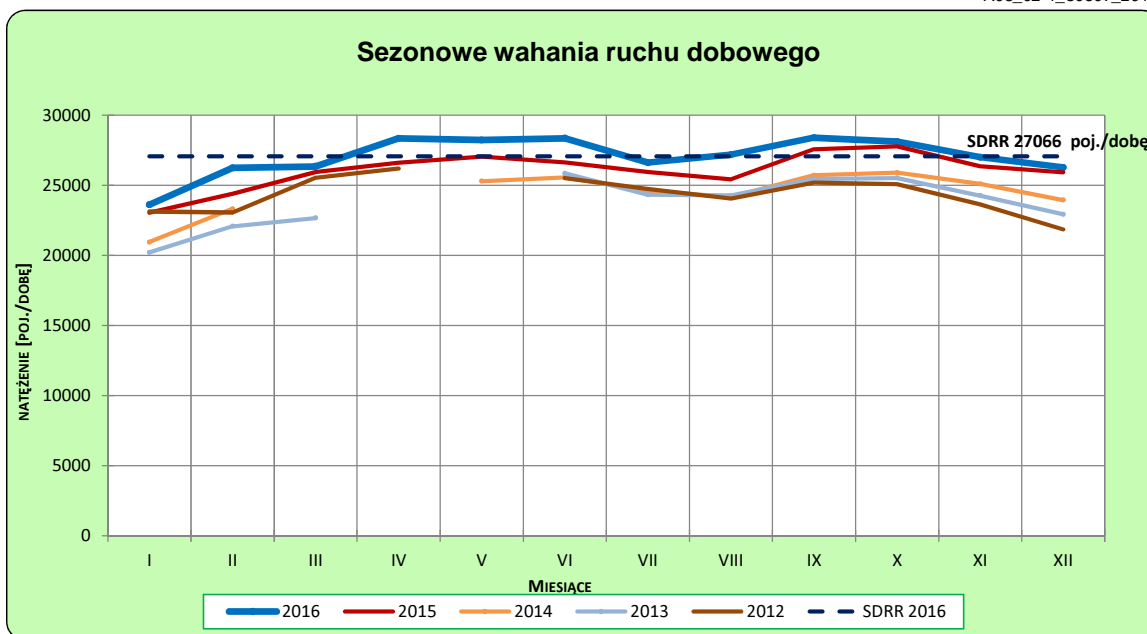
**STACJA NR 30607**

**Miejscowość:** Paczkowo  
**Odcinek:** Swarzędz-Kostrzyn  
**Typ stacji:** SICK

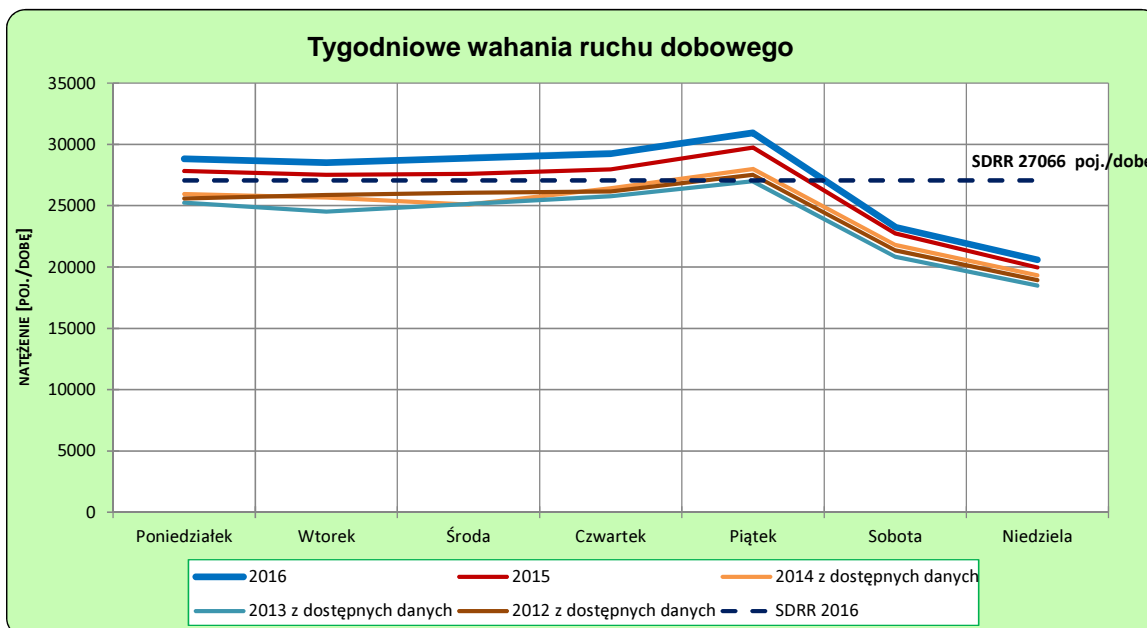
**Rok:** 2016  
**Numer drogi:** 92  
**Oddział:** POZNAŃ

**Ruch ogółem**

R03\_02-1\_30607\_2016



R03\_02-2\_30607\_2016



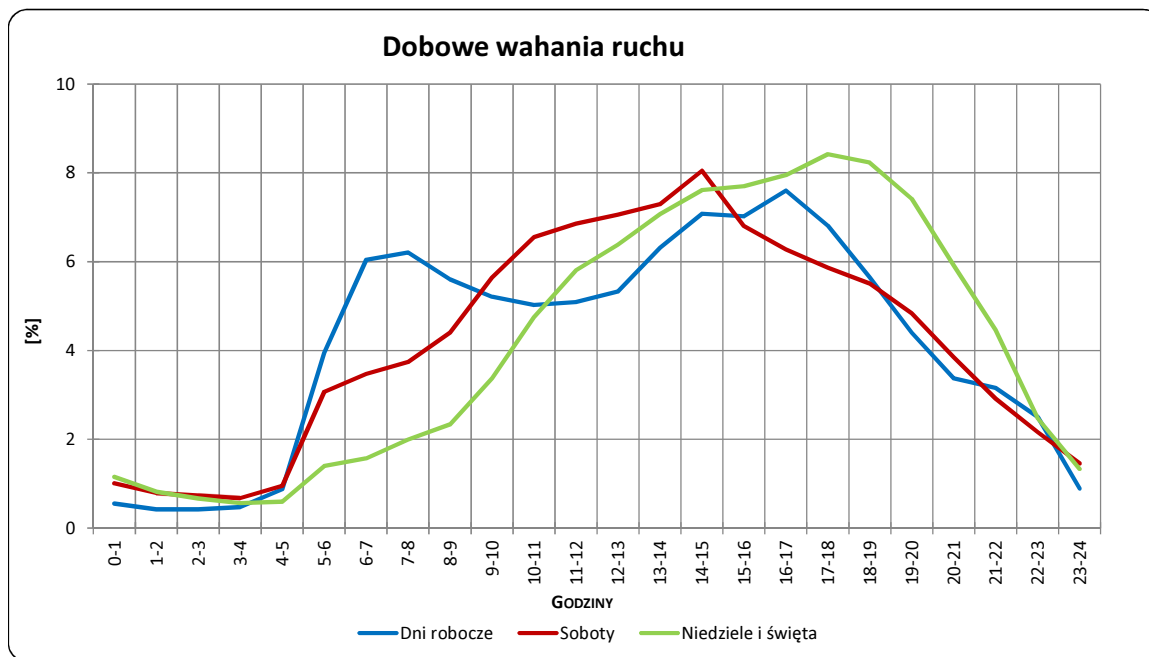
Uwagi: –

**STACJA NR 30607**

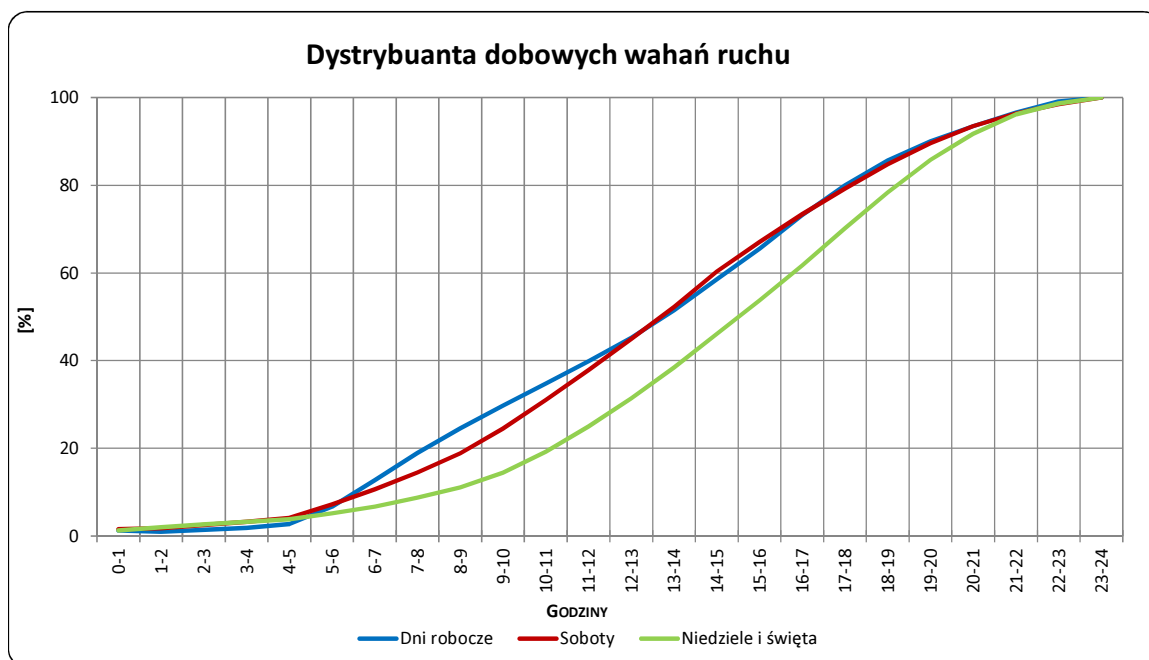
**Miejscowość:** Paczkowo  
**Odcinek:** Swarzędz-Kostrzyn  
**Typ stacji:** SICK

**Rok:** 2016  
**Numer drogi:** 92  
**Oddział:** POZNAŃ

R03\_03-1\_30607\_2016



R03\_03-2\_30607\_2016



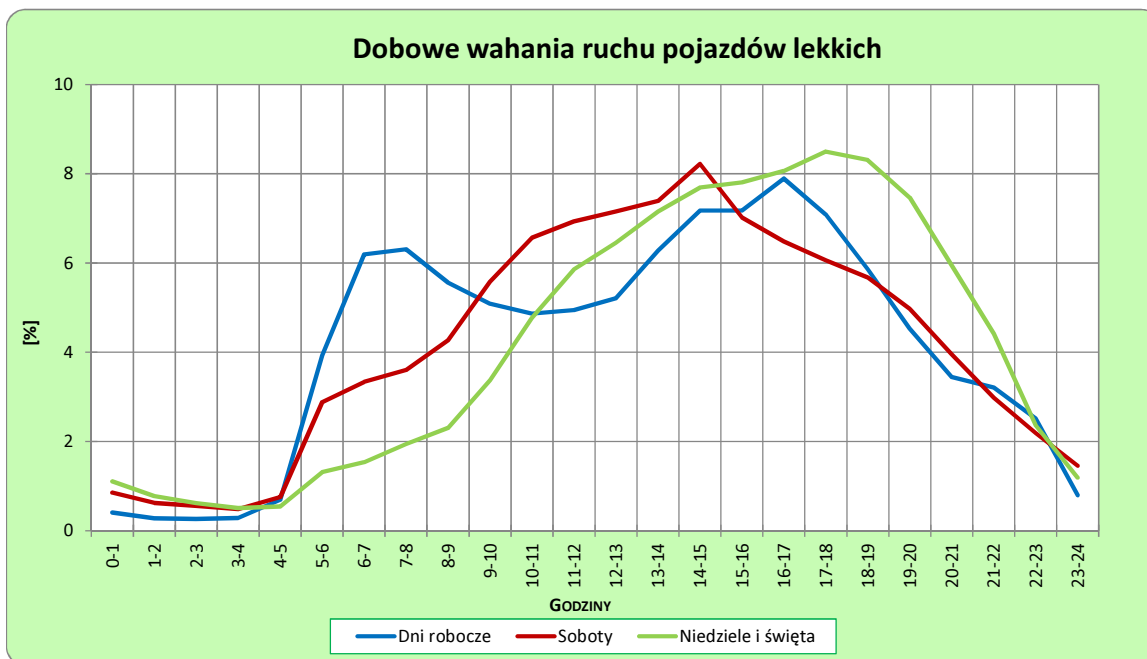
Uwagi: –

**STACJA NR 30607**

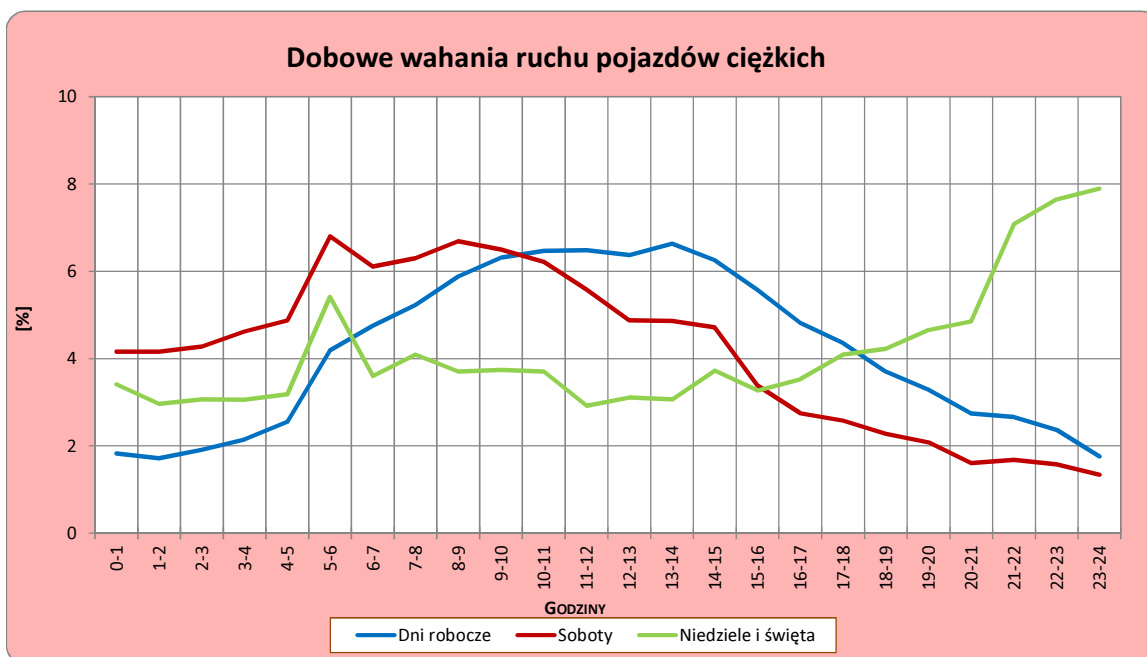
**Miejscowość:** Paczkowo  
**Odcinek:** Swarzędz-Kostrzyn  
**Typ stacji:** SICK

**Rok:** 2016  
**Numer drogi:** 92  
**Oddział:** POZNAŃ

R03\_04-1\_30607\_2016



R03\_04-2\_30607\_2016



Uwagi: –



## Struktura rodzajowa ruchu wg pomiarów automatycznych

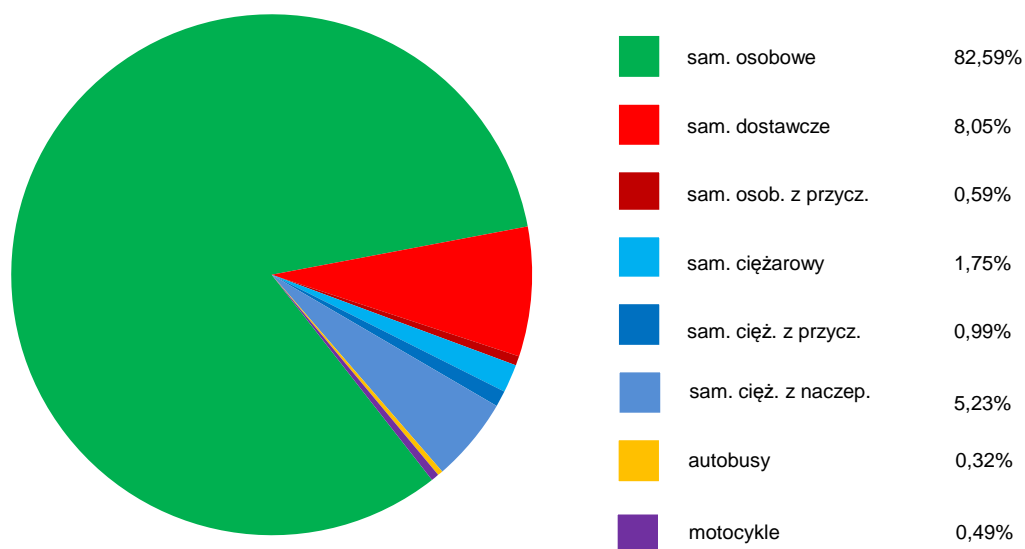
### STACJA NR 30607

**Miejscowość:** Paczkowo  
**Odcinek:** Swarzędz-Kostrzyn  
**Typ stacji:** SICK

**Rok:** 2016  
**Numer drogi:** 92  
**Oddział:** POZNAŃ

R04\_05\_30607\_2016

### Rodzajowa struktura ruchu wg pomiarów automatycznych dla stacji SICK w 2016 roku



## SPIS TREŚCI

<b>Raport 2.1</b> .....	<b>2</b>
Woj 30.....	2
<b>Raport 2.2</b> .....	<b>3</b>
Woj 30.....	3
<b>Raport 2.3</b> .....	<b>4</b>
Stacja 30607.....	4
<b>Raport 3.1</b> .....	<b>5</b>
Stacja 30607.....	5
<b>Raport 3.2</b> .....	<b>6</b>
Stacja 30607.....	6
<b>Raport 3.3</b> .....	<b>7</b>
Stacja 30607.....	7
<b>Raport 3.4</b> .....	<b>8</b>
Stacja 30607.....	8
<b>Raport 4.5</b> .....	<b>9</b>
Stacja 30607.....	9