

# **Archiwizacja i analiza danych ze stacji ciągłych pomiarów ruchu z lat 2015-2016**

**Archiwizacja i analiza roczna danych z 2016**

**SCPR nr 30606**



**Generalna Dyrekcja  
Dróg Krajowych i Autostrad**

**Heller Consult sp. z o.o.  
Warszawa, 28 kwietnia 2017**



**Analiza średniego dobowego ruchu rocznego (SDRR) dla poszczególnych miesięcy w 2015 i 2016 roku**

R02\_01\_2016

Lp.	Oddział GDDKiA	Numer stacji	Typ stacji	Numer drogi	Średni dobowy ruch w miesiącu																																			
					styczeń			luty			marzec			kwiecień			maj			czerwiec			lipiec			sierpień			wrzesień			październik			listopad			grudzień		
					2015	2016	wzrost/spadek (%)	2015	2016	wzrost/spadek (%)	2015	2016	wzrost/spadek (%)	2015	2016	wzrost/spadek (%)	2015	2016	wzrost/spadek (%)	2015	2016	wzrost/spadek (%)	2015	2016	wzrost/spadek (%)	2015	2016	wzrost/spadek (%)	2015	2016	wzrost/spadek (%)	2015	2016	wzrost/spadek (%)	2015	2016	wzrost/spadek (%)			
1.	POZNAŃ	30001	PAT	S11c	19665	25516	+30	23061	28430	+23	25008	29281	+17	25909	31536	+22	27645	30854	+12	28337	32033	+13	29170	32015	+10	29564	32142	+9	29229	32216	+10	29081	31273	+8	28770	30771	+7	27482	28830	+5
		30004	PAT	A2	32369	35551	+10	34778	38675	+11	37063	40595	+10	39360	43713	+11	40198	43665	+9	41035	44416	+8	43366	46566	+7	43678	47131	+8	42381	46287	+9	41620	45093	+8	40090	43439	+8	38854	41203	+6
		30006	PAT	S5d	17803	19906	+13	19053	21823	+15	20149	22708	+13	21000	23834	+13	21739	24684	+14	22059	24710	+12	22723	25380	+12	22707	25389	+12	23074	25529	+11	22501	24990	+11	21919	24490	+12	21200	23141	+9
		30021	GR	92	6048	6140	+2	6897	6861	-1	7171	7052	-2	7236	7536	+4	7345	7460	+2	7413	7547	+2	7630	7780	+2	7668	7925	+3	7429	7795	+5	7306	7492	+3	7127	7371	+3	6404	6165	-4
		30027	GR	A2	19811	21243	+7	21363	23200	+9	22914	24329	+6	24426	26319	+8	24516	25881	+6	25436	27014	+6	26923	28258	+5	27281	28863	+6	26212	28065	+7	25717	27210	+6	24503	26078	+6	23567	24511	+4
		30036	GR	A2	52615	56934	+8	55630	62297	+12	59949	64346	+7	62539	66894	+7	64293	63539	-1	64892	67912	+5	66945	68895	+3	66887	70673	+6	64746	69592	+7	62801	69543	+11	63902	67677	+6	62212	64492	+4
		30037	GR	92	9919	10021	+1	10731	11271	+5	11379	11714	+3	11814	12469	+6	12123	12800	+6	12322	12993	+5	12923	13509	+5	13090	13734	+5	12407	13062	+5	11376	12679	+11	11370	12166	+7	10964	11440	+4
		30038	GR	A2	18841	19977	+6	20528	21738	+6	21934	22930	+5	23367	25026	+7	23580	24531	+4	24454	25174	+3	26036	27050	+4	26418	27728	+5	25107	26678	+6	24425	25713	+5	23024	24605	+7	22072	23028	+4
		30082	GR	11	9997	10891	+9	11010	11949	+9	11391	12102	+6	11920	12852	+8	12277	12971	+6	13330	13726	+3	14766	15502	+5	14898	15398	+3	12976	13611	+5	12438	12779	+3	11815	12303	+4	11410	11697	+3
		30115	RPP-5	S5	12705	13762	+8	14447	14605	+1	14486	14621	+1	14639	15707	+7	15143	15910	+5	15186	16261	+7	15622	16558	+6	16205	17340	+7	15768	16428	+4	15582	15807	+1	14746	15600	+6	14131	14688	+4
		30606	SICK	92	28063	29585	+5	29123	32508	+12	31351	32891	+5	31755	35322	+11	32711	34948	+7	32718	35071	+7	32325	34282	+6	32127	33897	+6	33357	35438	+6	33690	35606	+6	33208	34351	+3	32499	33401	+3
		30607	SICK	92	23041	23624	+3	24409	26250	+8	25969	26353	+1	26631	28351	+6	27053	28241	+4	26649	28366	+6	25965	28613	+2	25426	27193	+7	27581	28399	+3	27785	28127	+1	26375	27009	+2	25946	26277	+1
		30620	SICK	92	11700	11881	+2	11925	13077	+10	12731	13624	+7	13341	14747	+11	13837	15020	+9	13556	14874	+10	13556	14422	+6	13802	14324	+4	14138	14596	+3	13904	14371	+3	13312	13894	+4	13426	13738	+2

## Średni dobowy ruch roczny (SDRR) w stacjach SCPR w latach 2007-2016

### Ruch ogółem

R02\_02\_2016

Lp.	Oddział GDDKiA	Numer stacji	Typ stacji	Nr drogi	Średni dobowy ruch roczny (SDRR) w latach (poj./dobę)										Wzrost/spadek ruchu (%)		
					2007	2008	2009	2010	2011	2012	2013	2014	2015	2016	2016/14	2016/15	
1.	POZNAŃ	30001	PAT	S11c	-	-	-	-	-	-	-	-	26910*	30408*	-	13*	
		30004	PAT	A2	-	-	-	-	-	-	-	-	36254*	39566*	43027*	19*	9*
		30006	PAT	S5d	-	-	-	-	-	-	-	-	18749*	21310*	23882*	27*	12*
		30021	GR	92	16997	17926	16835	17596	16779	8349	8322	7432	7139	7260	-2	2	
		30027	GR	A2	-	21771	21031	21986	20441	19773	22440	23405	24389	25914	11	6	
		30036	GR	A2	30559	34231	35349	39225	40111	45417	52432*	56327*	62284*	66066*	17*	6*	
		30037	GR	92	8125	8730	9309	9166	9652	9885	10966	11210	11701	12321	10	5	
		30038	GR	A2	18397	20493	20187	21841	19137	18450	22035	22639	23315	24514	8	5	
		30082	GR	11	-	-	-	-	-	-	-	-	12352	12981	-	5	
		30115	RPP-5	S5	13400	-	14091	13777	14245	13858	-	-	14888	15607	-	5	
		30606	SICK	92	-	-	-	-	-	29970	29797	29441	31910*	33941*	15*	6*	
		30607	SICK	92	-	-	-	-	-	-	-	-	26069	27066	-	4	
		30620	SICK	92	-	-	-	-	-	-	13068	12924	13269	14047	9	6	

\* - wynik niemiernodajny do porównań

**STACJA NR 30606**

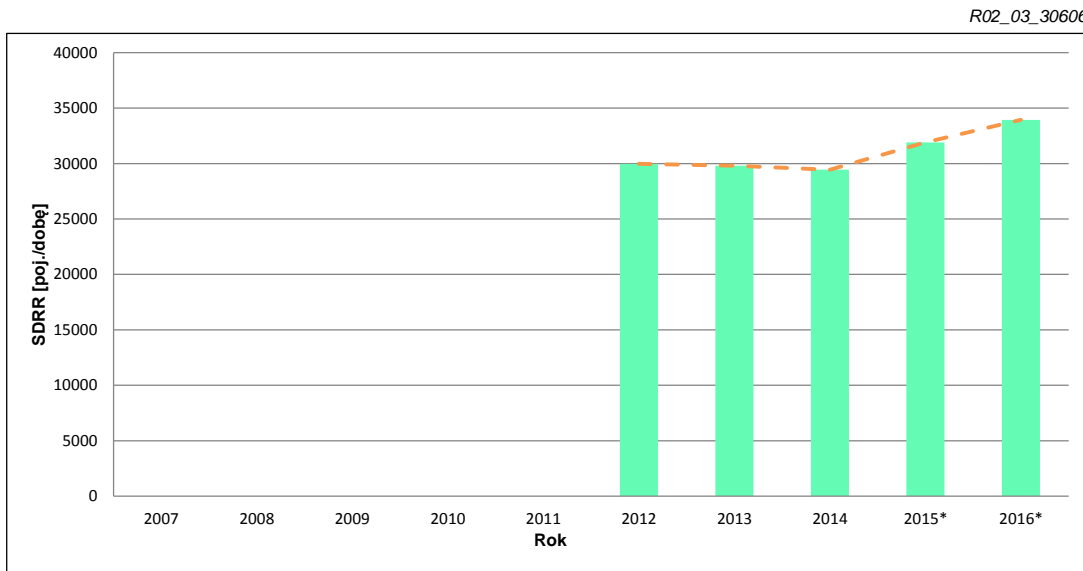
**Miejscowość:** Sady  
**Odcinek:** Tarnowo Podgórne-Poznań  
**Typ stacji:** SICK

**Rok:** 2016  
**Numer drogi:** 92  
**Oddział:** POZNAŃ

**Wykres trendu rozwoju ruchu dla stacji 30606**

*R02\_02\_30606*

Średni dobowy ruch roczny (SDRR) w latach (poj./dobę)										Wzrost/spadek ruchu [%]	
2007	2008	2009	2010	2011	2012	2013	2014	2015	2016	2016/14	2016/15
-	-	-	-	-	29970	29797	29441	31910*	33941*	15*	6*



\* - ruch niemiarodajny do porównań

Średni dobowy ruch dla poszczególnych dni tygodnia w poszczególnych miesiącach roku

STACJA NR 30606

Miejscowość: Sady  
 Odcinek: Tarnowo Podgórne-Poznań  
 Typ stacji: SICK

Rok: 2016  
 Numer drogi: 92  
 Oddział: POZNAŃ

Ruch ogółem

R03\_01\_30606\_2016

Dni tygodnia:		Styczeń	Luty	Marzec	Kwiecień	Maj	Czerwiec	Lipiec	Sierpień	Wrzesień	Pazdziernik	Listopad	Grudzień	Cał rok
1. Poniedziałki	a	32724	35823	37023	38056	37121	38030	37601	37366	38631	37471	37474	39184	37208
	b	1,106	1,102	1,126	1,077	1,062	1,084	1,097	1,102	1,090	1,052	1,091	1,173	1,096
	c	0,879	0,963	0,995	1,023	0,998	1,022	1,011	1,004	1,038	1,007	1,007	1,053	1,000
2. Wtorki	a	33359	35718	36892	38251	39338	38113	37010	36962	38682	38692	37931	36919	37322
	b	1,128	1,099	1,122	1,083	1,126	1,087	1,080	1,090	1,092	1,087	1,104	1,105	1,100
	c	0,894	0,957	0,988	1,025	1,054	1,021	0,992	0,990	1,036	1,037	1,016	0,989	1,000
3. Środy	a	34228	35760	37122	38461	39780	38520	37183	37606	38828	38962	37971	38073	37707
	b	1,157	1,100	1,129	1,089	1,138	1,098	1,085	1,109	1,096	1,094	1,105	1,140	1,111
	c	0,908	0,948	0,984	1,020	1,055	1,022	0,986	0,997	1,030	1,033	1,007	1,010	1,000
4. Czwartki	a	34044	36366	38090	39374	40058	39188	38114	38230	38476	39522	39522	38892	38323
	b	1,151	1,119	1,158	1,115	1,146	1,117	1,112	1,128	1,086	1,110	1,151	1,164	1,129
	c	0,888	0,949	0,994	1,027	1,045	1,023	0,995	0,998	1,004	1,031	1,031	1,015	1,000
5. Piątki	a	34770	37501	38298	40812	38954	40628	38362	39115	41185	41082	39474	37979	39013
	b	1,175	1,154	1,164	1,155	1,115	1,158	1,119	1,154	1,162	1,154	1,149	1,137	1,149
	c	0,891	0,961	0,982	1,046	0,998	1,041	0,983	1,003	1,056	1,053	1,012	0,973	1,000
6. Soboty	a	21629	24871	23689	27775	27839	26945	26860	26063	27087	28455	26516	23368	25924
	b	0,731	0,765	0,720	0,786	0,797	0,768	0,784	0,769	0,764	0,799	0,772	0,700	0,764
	c	0,834	0,959	0,914	1,071	1,074	1,039	1,036	1,005	1,045	1,098	1,023	0,901	1,000
7. Niedziele	a	19168	21519	19822	24527	24341	24075	24846	22772	25177	25060	23173	24451	23244
	b	0,648	0,662	0,603	0,694	0,696	0,686	0,725	0,672	0,710	0,704	0,675	0,732	0,685
	c	0,825	0,926	0,853	1,055	1,047	1,036	1,069	0,980	1,083	1,078	0,997	1,052	1,000
8. Dni robocze	a	33825	36233	37485	38991	39050	38896	37654	37856	39160	39146	38474	38209	37914
	b	1,143	1,115	1,140	1,104	1,117	1,109	1,098	1,117	1,105	1,099	1,120	1,144	1,117
	c	0,892	0,956	0,989	1,028	1,030	1,026	0,993	0,998	1,033	1,032	1,015	1,008	1,000
9. Święta	a	9268	-	16313	-	17817	-	-	18592	-	-	18356	11796	15357
	b	0,313	-	0,496	-	0,510	-	-	0,548	-	-	0,534	0,353	0,452
	c	0,604	-	1,062	-	1,160	-	-	1,211	-	-	1,195	0,768	1,000
10. Niedziele i święta	a	16340	21519	19120	24527	21545	24075	24846	21936	25177	25060	21567	19389	22091
	b	0,552	0,662	0,581	0,694	0,616	0,686	0,725	0,647	0,710	0,704	0,628	0,580	0,651
	c	0,740	0,974	0,866	1,110	0,975	1,090	1,125	0,993	1,140	1,134	0,976	0,878	1,000
11. Wszystkie dni	a	29585	32508	32891	35322	34948	35071	34282	33897	35438	35606	34351	33401	33941
	b	1,000	1,000	1,000	1,000	1,000	1,000	1,000	1,000	1,000	1,000	1,000	1,000	1,000
	c	0,872	0,958	0,969	1,041	1,030	1,033	1,010	0,999	1,044	1,049	1,012	0,984	1,000

Legenda:

a = średni dobowy ruch danego dnia (dni) tygodnia

b =  $\frac{\text{średni dobowy ruch danego dnia (dni) tygodnia w miesiącu}}{\text{średni dobowy ruch we wszystkie dni miesiąca}}$

c =  $\frac{\text{średni dobowy ruch danego dnia (dni) tygodnia w miesiącu}}{\text{średni dobowy ruch danego dnia (dni) tygodnia w roku}}$

Uwagi: -

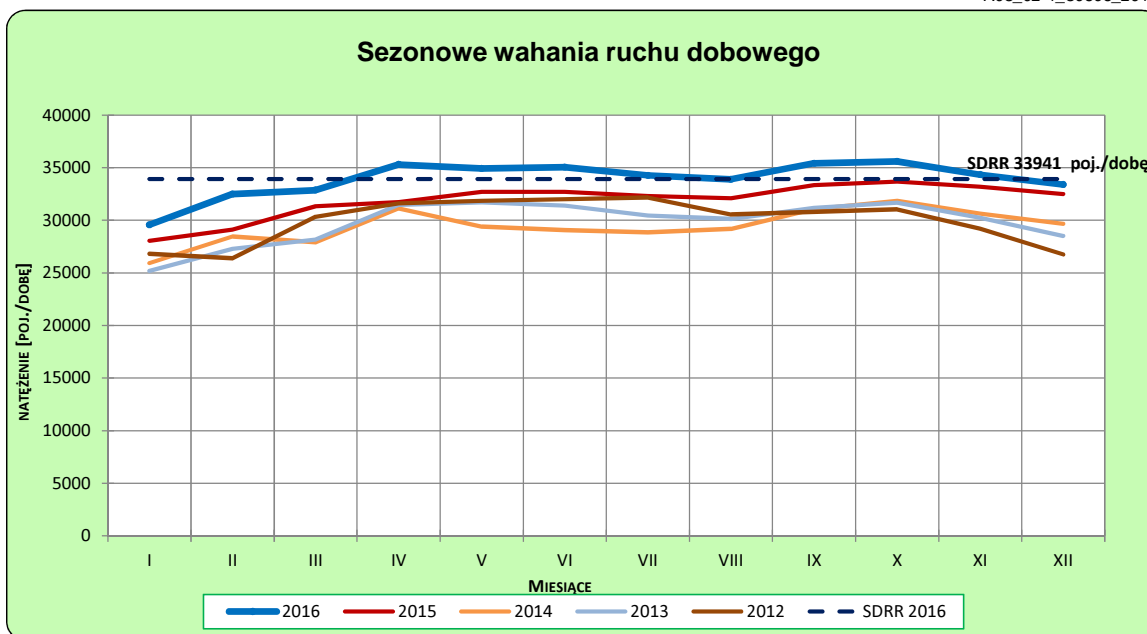
**STACJA NR 30606**

**Miejscowość:** Sady  
**Odcinek:** Tarnowo Podgórne-Poznań  
**Typ stacji:** SICK

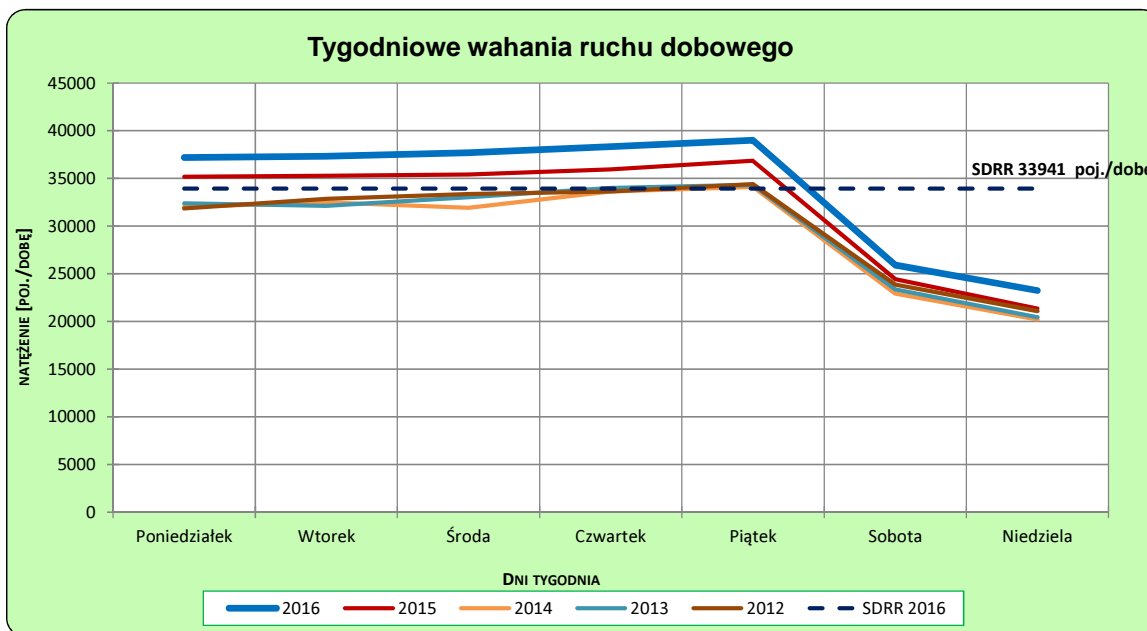
**Rok:** 2016  
**Numer drogi:** 92  
**Oddział:** POZNAŃ

**Ruch ogółem**

R03\_02-1\_30606\_2016



R03\_02-2\_30606\_2016



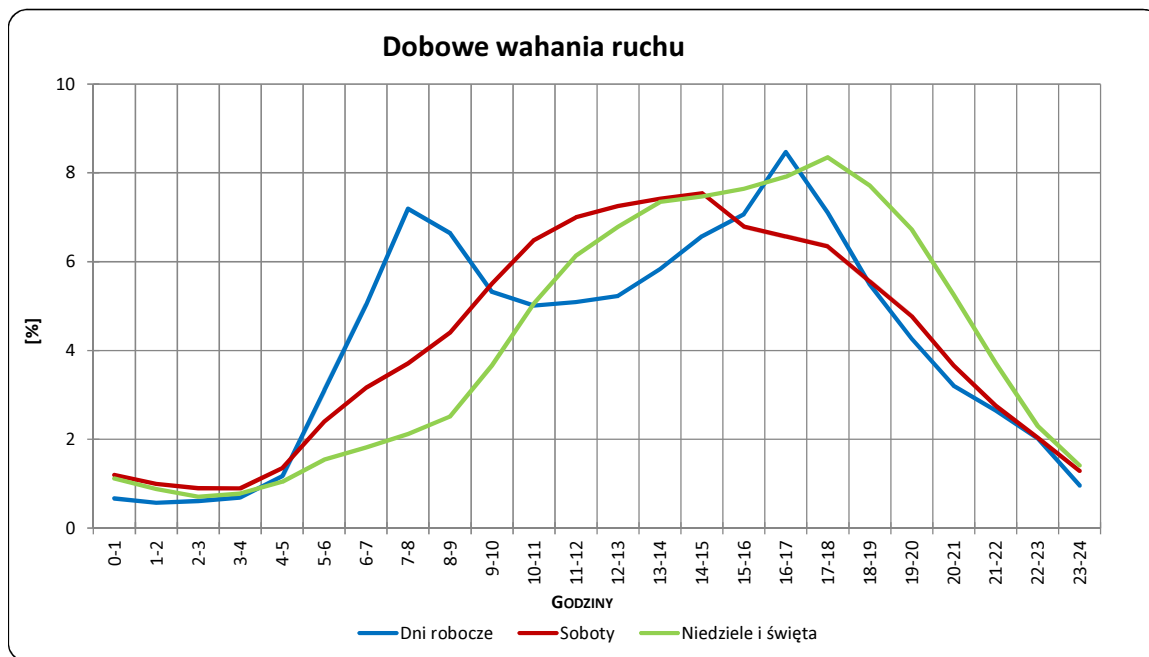
Uwagi: –

**STACJA NR 30606**

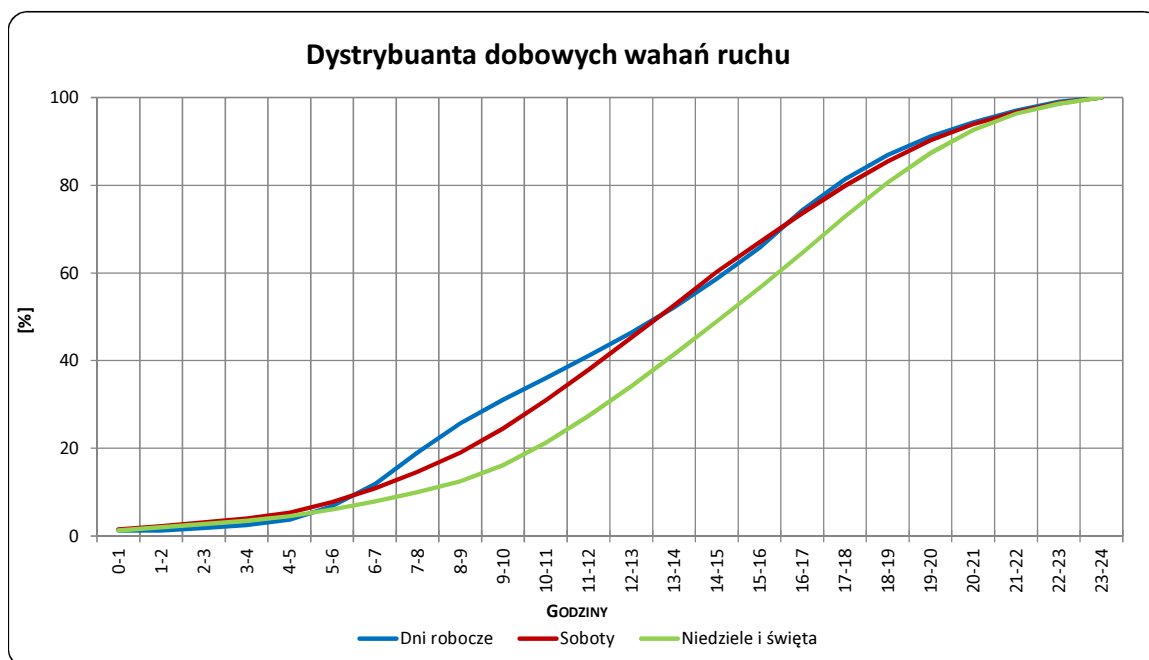
**Miejscowość:** Sady  
**Odcinek:** Tarnowo Podgórne-Poznań  
**Typ stacji:** SICK

**Rok:** 2016  
**Numer drogi:** 92  
**Oddział:** POZNAŃ

R03\_03-1\_30606\_2016



R03\_03-2\_30606\_2016



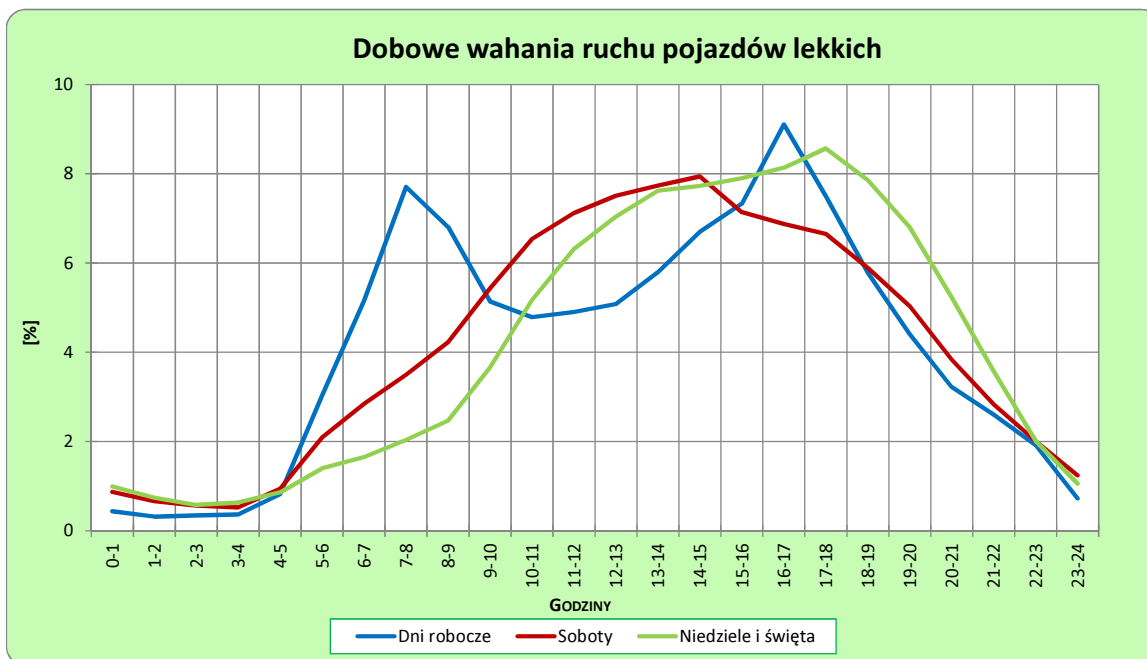
Uwagi: –

**STACJA NR 30606**

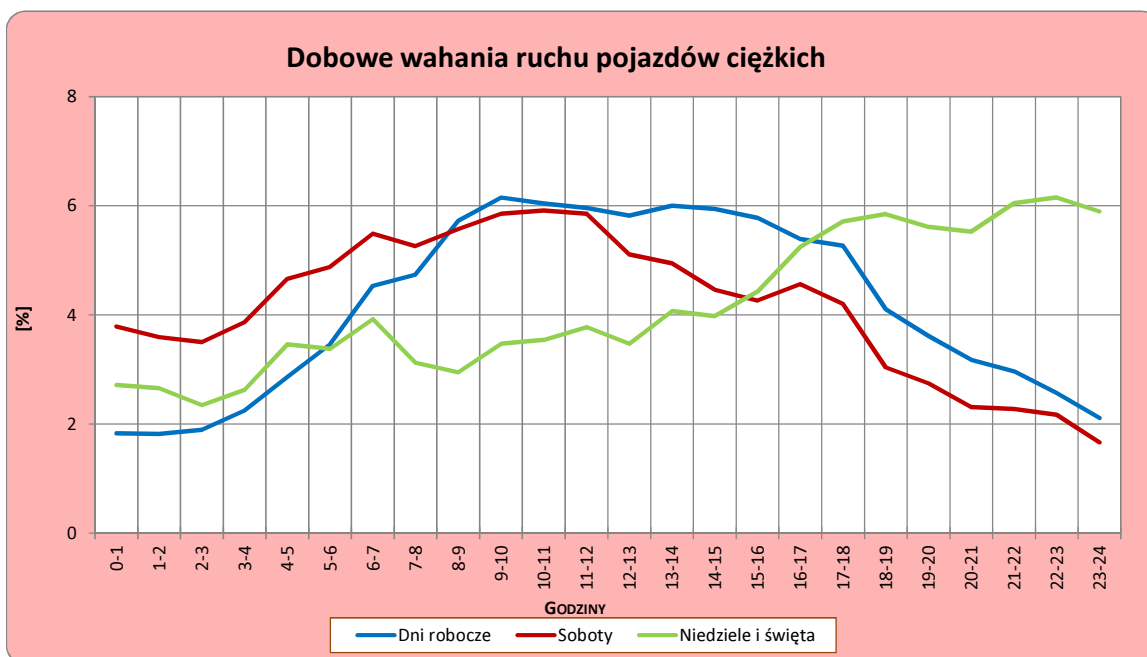
**Miejscowość:** Sady  
**Odcinek:** Tarnowo Podgórne-Poznań  
**Typ stacji:** SICK

**Rok:** 2016  
**Numer drogi:** 92  
**Oddział:** POZNAŃ

R03\_04-1\_30606\_2016



R03\_04-2\_30606\_2016



Uwagi: –



## Struktura rodzajowa ruchu wg pomiarów automatycznych

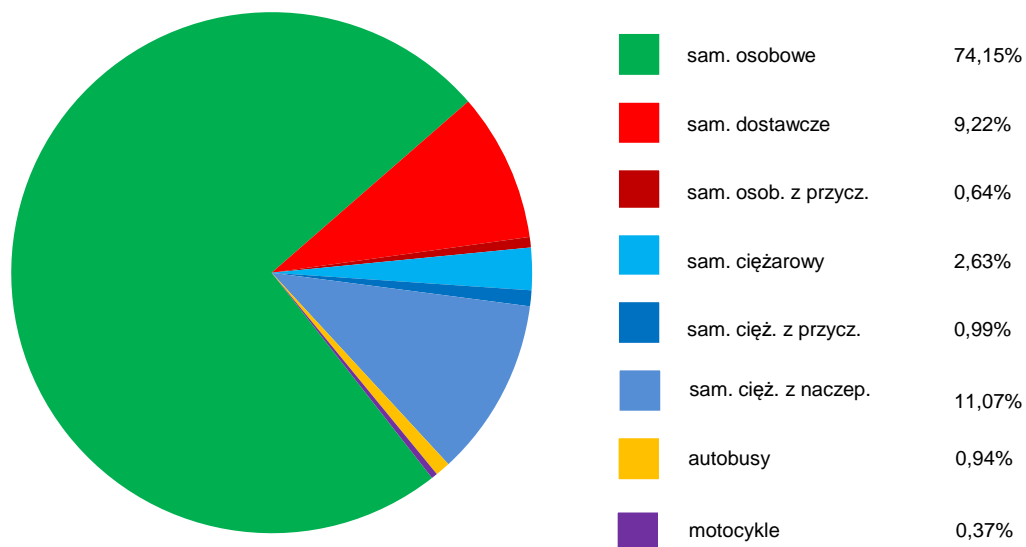
### STACJA NR 30606

**Miejscowość:** Sadv  
**Odcinek:** Tarnowo Podgórne-Poznań  
**Typ stacji:** SICK

**Rok:** 2016  
**Numer drogi:** 92  
**Oddział:** POZNAŃ

R04\_05\_30606\_2016

### Rodzajowa struktura ruchu wg pomiarów automatycznych dla stacji SICK w 2016 roku



## SPIS TREŚCI

<b>Raport 2.1</b> .....	<b>2</b>
Woj 30.....	2
<b>Raport 2.2</b> .....	<b>3</b>
Woj 30.....	3
<b>Raport 2.3</b> .....	<b>4</b>
Stacja 30606.....	4
<b>Raport 3.1</b> .....	<b>5</b>
Stacja 30606.....	5
<b>Raport 3.2</b> .....	<b>6</b>
Stacja 30606.....	6
<b>Raport 3.3</b> .....	<b>7</b>
Stacja 30606.....	7
<b>Raport 3.4</b> .....	<b>8</b>
Stacja 30606.....	8
<b>Raport 4.5</b> .....	<b>9</b>
Stacja 30606.....	9