

Archiwizacja i analiza danych ze stacji ciągłych pomiarów ruchu z lat 2015-2016

Archiwizacja i analiza roczna danych z 2016

SCPR nr 28619



**Generalna Dyrekcja
Dróg Krajowych i Autostrad**

**Heller Consult sp. z o.o.
Warszawa, 28 kwietnia 2017**



Analiza średniego dobowego ruchu rocznego (SDRR) dla poszczególnych miesięcy w 2015 i 2016 roku

R02_01_2016

Lp.	Oddział GDDKiA	Numer stacji	Typ stacji	Numer drogi	Średni dobowy ruch w miesiącu																																			
					styczeń			luty			marzec			kwiecień			maj			czerwiec			lipiec			sierpień			wrzesień			październik			listopad			grudzień		
					2015	2016	wzrost/spadek (%)	2015	2016	wzrost/spadek (%)	2015	2016	wzrost/spadek (%)	2015	2016	wzrost/spadek (%)	2015	2016	wzrost/spadek (%)	2015	2016	wzrost/spadek (%)	2015	2016	wzrost/spadek (%)	2015	2016	wzrost/spadek (%)	2015	2016	wzrost/spadek (%)	2015	2016	wzrost/spadek (%)	2015	2016	wzrost/spadek (%)			
1.	OLSZTYN	28020	GR	16c	7829	8264	+6	8532	8925	+5	8596	8986	+5	9347	9676	+4	9770	10350	+6	10287	10964	+7	12006	12817	+7	11863	12685	+7	9836	10533	+7	9587	9914	+3	9031	9623	+7	8963	9330	+4
		28049	RPP-5	63	5920	6047	+2	6287	6614	+5	6729	7120	+6	7365	7763	+5	7717	8797	+14	8575	9044	+5	10430	11094	+6	10584	11160	+5	8164	8738	+7	7446	7692	+3	6906	7260	+5	6785	7144	+5
		28089	GR	S7J	10319	10548	+2	11384	11518	+1	11709	11867	+1	12810	12703	-1	13523	13707	+1	15121	14511	-4	15921	18537	+16	17267	18223	+6	13898	13905	0	13088	12527	-4	12025	11600	-4	11417	10778	-6
		28252	RPP-5	51	4783	4597	-4	5217	4908	-6	5609	4996	-11	5602	5448	-3	5871	5200	-11	5984	4770	-20	6090	3444	-43	6052	3780	-38	6023	4282	-29	5933	4303	-27	5571	4241	-24	5354	4230	-21
		28260	RPP-5	59	2408	2426	+1	2650	2714	+2	2642	2852	+8	3009	3140	+4	3224	3555	+10	3597	3860	+7	4651	4948	+6	4564	4878	+7	3313	3548	+7	2983	3056	+2	2786	2812	+1	2659	2810	+6
		28619	SICK	S7J	10122	10045	-1	11131	11299	+2	11477	11642	+1	12568	12435	-1	13278	13439	+1	14934	14190	-5	19602	18177	-7	19080	17666	-7	13883	13703	-1	13005	12192	-6	11891	11124	-6	11258	10383	-8

Średni dobowy ruch roczny (SDRR) w stacjach SCPR w latach 2007-2016

Ruch ogółem R02_02_2016

Lp.	Oddział GDDKiA	Numer stacji	Typ stacji	Nr drogi	Średni dobowy ruch roczny (SDRR) w latach (poj./dobę)										Wzrost/spadek ruchu (%)		
					2007	2008	2009	2010	2011	2012	2013	2014	2015	2016	2016/14	2016/15	
1.	OLSZTYN	28020	GR	16c	8229	8493	9122	8478	8758	9015	8949	9420	9637	10172	8	6	
		28049	RPP-5	63	-	-	-	-	-	-	-	7293	7534	7742	8206	9	6
		28089	GR	S7j	-	-	-	-	-	-	-	13500	13366	13206	13368*	0*	1*
		28252	RPP-5	51	3406	3226	2832	2960	-	4075	5366	5707	5674	4516*	-21*	-20*	
		28260	RPP-5	59	3570	3514	3713	3840	-	2974	3145	3343	3207	3383	1	5	
		28619	SICK	S7j	-	-	-	-	-	-	-	-	-	13519	13024*	-	-4*

* - wynik niemiarodajny do porównań

STACJA NR 28619

Miejscowość: Waplewo
Odcinek: Pawłowo-Nidzica
Typ stacji: SICK

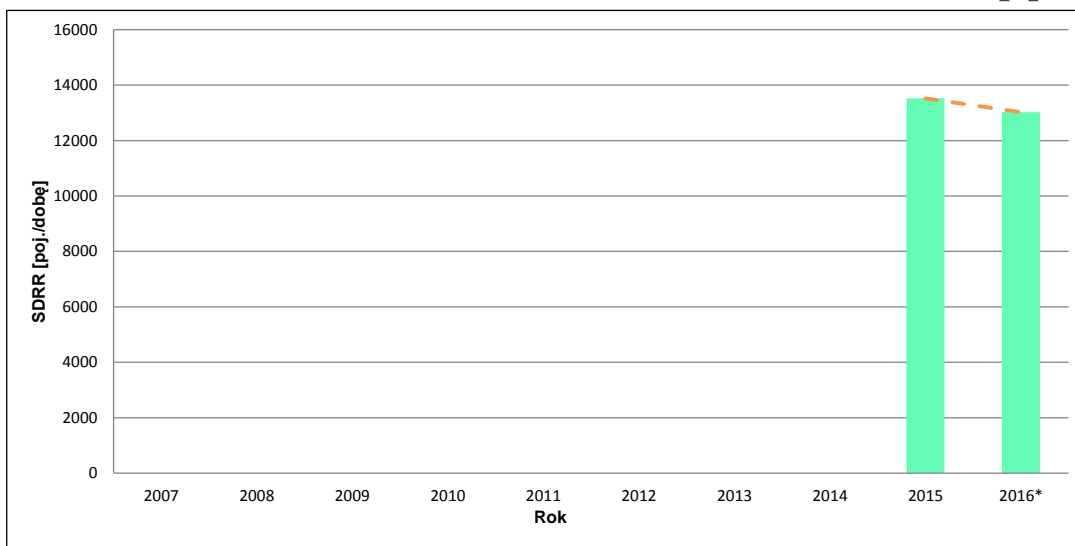
Rok: 2016
Numer drogi: S7j
Oddział: OLSZTYN

Wykres trendu rozwoju ruchu dla stacji 28619

R02_02_28619

Średni dobowy ruch roczny (SDRR) w latach (poj./dobę)										Wzrost/spadek ruchu [%]	
2007	2008	2009	2010	2011	2012	2013	2014	2015	2016	2016/14	2016/15
-	-	-	-	-	-	-	-	13519	13024*	-	-4*

R02_03_28619



* - ruch niemiernodajny do porównań

Średni dobowy ruch dla poszczególnych dni tygodnia w poszczególnych miesiącach roku

STACJA NR 28619

Miejscowość: Waplewo
 Odcinek: Pawłowo-Nidzica
 Typ stacji: SICK

Rok: 2016
 Numer drogi: S7j
 Oddział: OLSZTYN

Ruch ogółem

R03_01_28619_2016

Dni tygodnia:		Styczeń	Luty	Marzec	Kwiecień	Maj	Czerwiec	Lipiec	Sierpień	Wrzesień	Pazdziernik	Listopad	Grudzień	Cał rok
1. Poniedziałki	a	10040	11276	11495	12122	12987	14208	17870	17756	13195	11473	11037	10542	12833
	b	1,000	0,998	0,987	0,975	0,966	1,001	0,983	1,005	0,963	0,941	0,992	1,015	0,985
	c	0,782	0,879	0,896	0,945	1,012	1,107	1,393	1,384	1,028	0,894	0,860	0,821	1,000
2. Wtorki	a	10131	11012	12334	11941	12649	13191	14933	15722	12716	11374	10940	10831	12314
	b	1,009	0,975	1,059	0,960	0,941	0,930	0,822	0,890	0,928	0,933	0,983	1,043	0,945
	c	0,823	0,894	1,002	0,970	1,027	1,071	1,213	1,277	1,033	0,924	0,888	0,880	1,000
3. Środy	a	10535	11049	11972	12103	14349	13370	15267	14657	12687	11756	11512	11082	12528
	b	1,049	0,978	1,028	0,973	1,068	0,942	0,840	0,830	0,926	0,964	1,035	1,067	0,962
	c	0,841	0,882	0,956	0,966	1,145	1,067	1,219	1,170	1,013	0,938	0,919	0,885	1,000
4. Czwartki	a	10675	11730	12568	12711	13098	14099	16557	15844	13567	12381	12333	11268	13069
	b	1,063	1,038	1,080	1,022	0,975	0,994	0,911	0,897	0,990	1,016	1,109	1,085	1,003
	c	0,817	0,898	0,962	0,973	1,002	1,079	1,267	1,212	1,038	0,947	0,944	0,862	1,000
5. Piątki	a	12325	13821	14162	15408	14758	16934	20197	20154	16507	14906	12983	12506	15388
	b	1,227	1,223	1,216	1,239	1,098	1,193	1,111	1,141	1,205	1,223	1,167	1,204	1,182
	c	0,801	0,898	0,920	1,001	0,959	1,100	1,313	1,310	1,073	0,969	0,844	0,813	1,000
6. Soboty	a	8705	9647	9162	11470	11887	13229	21635	19792	12718	11251	8694	7987	12181
	b	0,867	0,854	0,787	0,922	0,885	0,932	1,190	1,120	0,928	0,923	0,782	0,769	0,935
	c	0,715	0,792	0,752	0,942	0,976	1,086	1,776	1,625	1,044	0,924	0,714	0,656	1,000
7. Niedziele	a	9045	10557	9083	11291	14401	14299	20779	19077	14529	12207	10151	8726	12845
	b	0,900	0,934	0,780	0,908	1,072	1,008	1,143	1,080	1,060	1,001	0,913	0,840	0,986
	c	0,704	0,822	0,707	0,879	1,121	1,113	1,618	1,485	1,131	0,950	0,790	0,679	1,000
8. Dni robocze	a	10741	11777	12506	12857	13568	14360	16965	16827	13734	12378	11761	11246	13226
	b	1,069	1,042	1,074	1,034	1,010	1,012	0,933	0,953	1,002	1,015	1,057	1,083	1,016
	c	0,812	0,890	0,946	0,972	1,026	1,086	1,283	1,272	1,038	0,936	0,889	0,850	1,000
9. Święta	a	5043	-	12691	-	14264	-	-	22394	-	-	10813	8077	12213
	b	0,502	-	1,090	-	1,061	-	-	1,268	-	-	0,972	0,778	0,938
	c	0,413	-	1,039	-	1,168	-	-	1,834	-	-	0,885	0,661	1,000
10. Niedziele i święta	a	7901	10557	9805	11291	14342	14299	20779	19740	14529	12207	10372	8466	12857
	b	0,787	0,934	0,842	0,908	1,067	1,008	1,143	1,117	1,060	1,001	0,932	0,815	0,987
	c	0,615	0,821	0,763	0,878	1,116	1,112	1,616	1,535	1,130	0,949	0,807	0,658	1,000
11. Wszystkie dni	a	10045	11299	11642	12435	13439	14190	18177	17666	13703	12192	11124	10383	13024
	b	1,000	1,000	1,000	1,000	1,000	1,000	1,000	1,000	1,000	1,000	1,000	1,000	1,000
	c	0,771	0,868	0,894	0,955	1,032	1,090	1,396	1,356	1,052	0,936	0,854	0,797	1,000

Legenda:

a = średni dobowy ruch danego dnia (dni) tygodnia

b = $\frac{\text{średni dobowy ruch danego dnia (dni) tygodnia w miesiącu}}{\text{średni dobowy ruch we wszystkie dni miesiąca}}$

c = $\frac{\text{średni dobowy ruch danego dnia (dni) tygodnia w miesiącu}}{\text{średni dobowy ruch danego dnia (dni) tygodnia w roku}}$

Uwagi: -

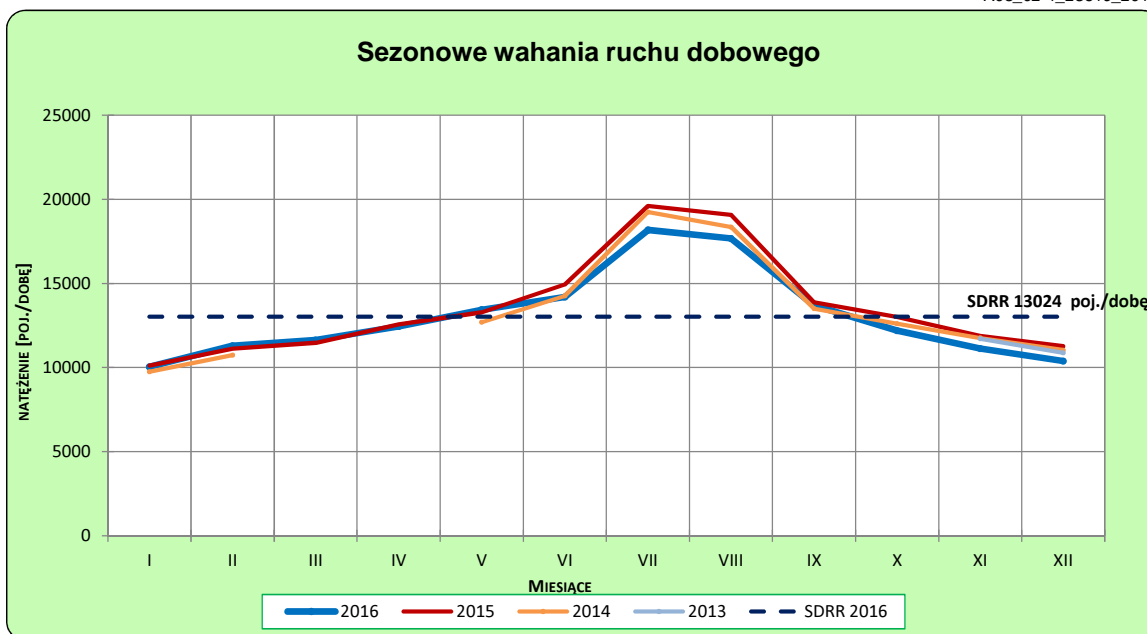
STACJA NR 28619

Miejscowość: Waplewo
Odcinek: Pawłowo-Nidzica
Typ stacji: SICK

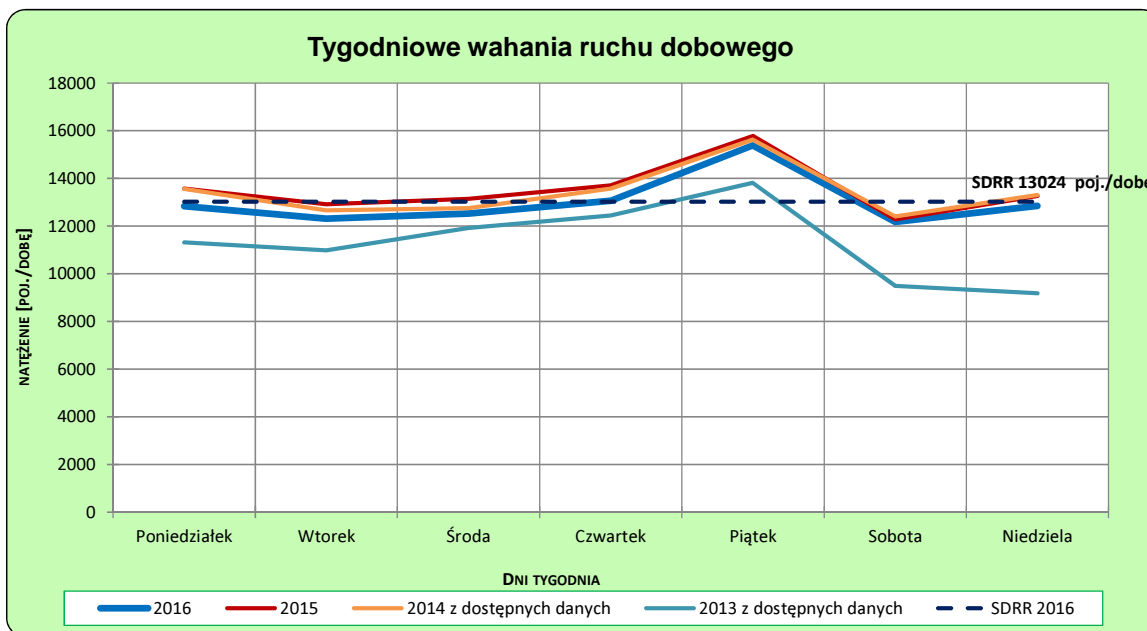
Rok: 2016
Numer drogi: S7j
Oddział: OLSZTYN

Ruch ogółem

R03_02-1_28619_2016



R03_02-2_28619_2016



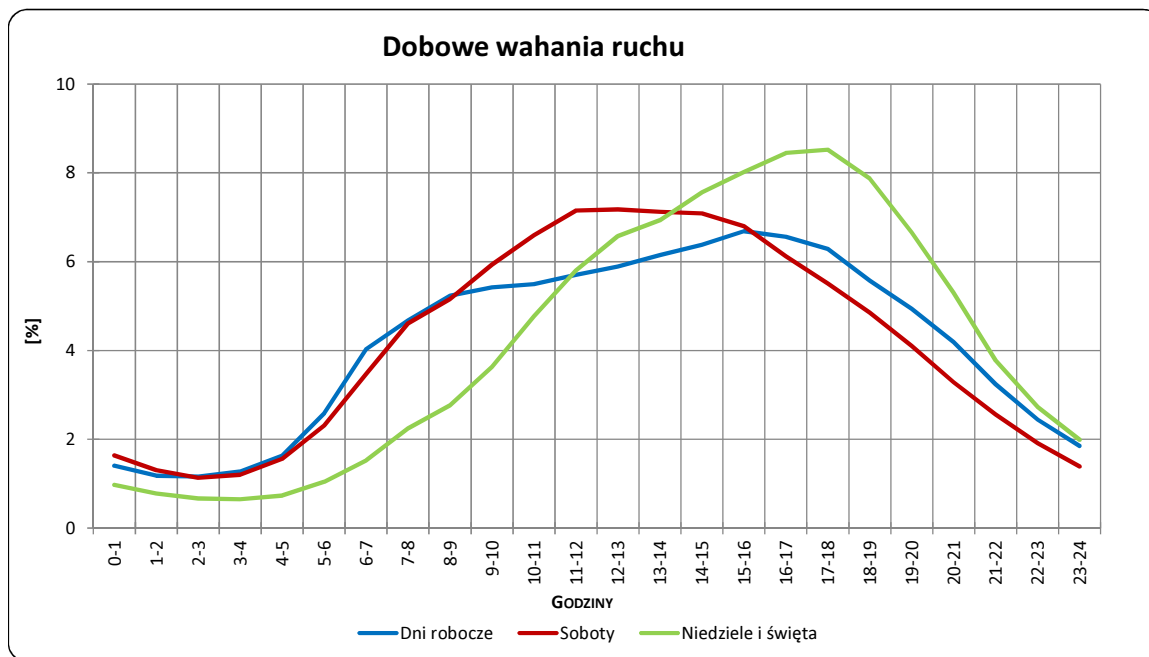
Uwagi: –

STACJA NR 28619

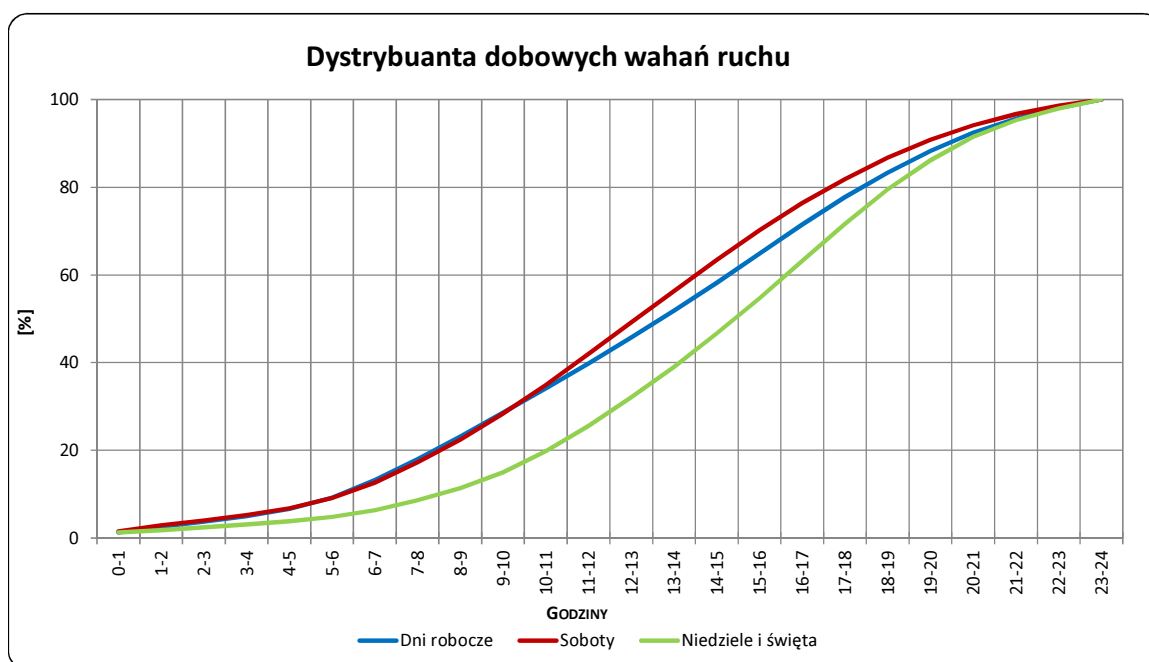
Miejscowość: Waplewo
Odcinek: Pawłowo-Nidzica
Typ stacji: SICK

Rok: 2016
Numer drogi: S7j
Oddział: OLSZTYN

R03_03-1_28619_2016



R03_03-2_28619_2016



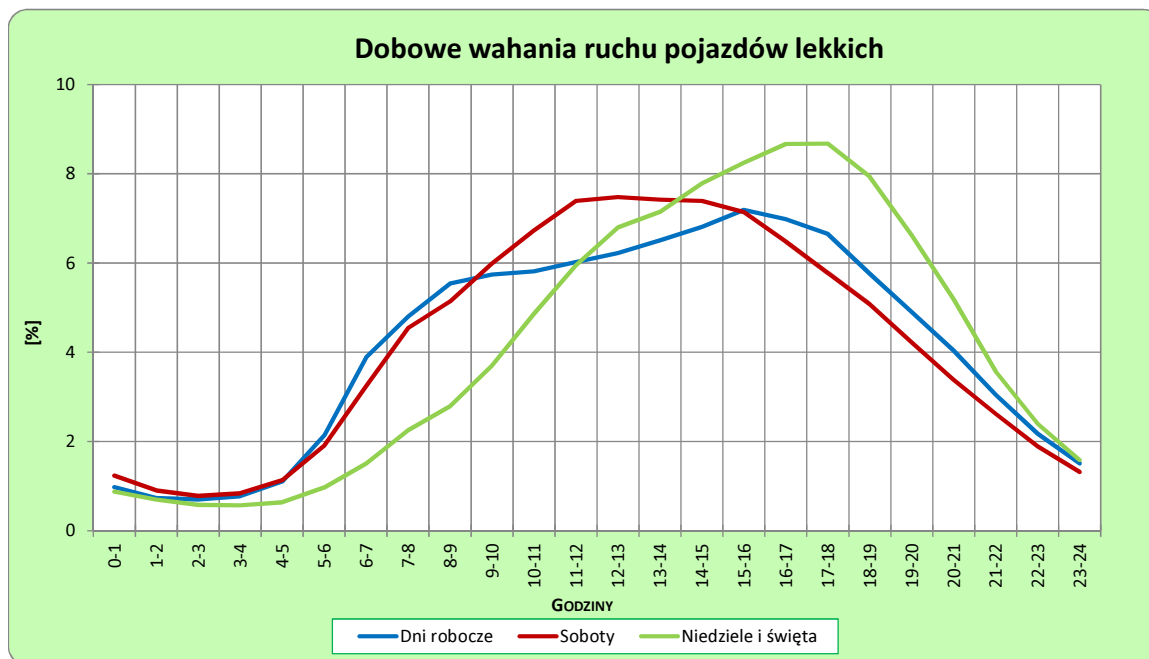
Uwagi: –

STACJA NR 28619

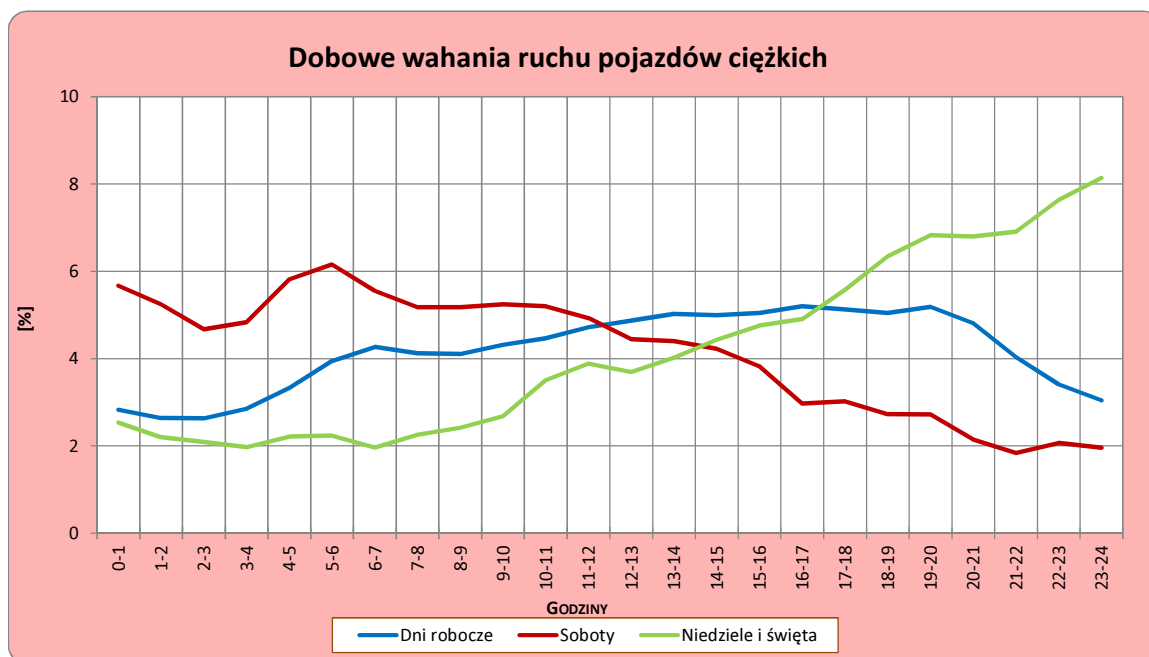
Miejscowość: Waplewo
Odcinek: Pawłowo-Nidzica
Typ stacji: SICK

Rok: 2016
Numer drogi: S7j
Oddział: OLSZTYN

R03_04-1_28619_2016



R03_04-2_28619_2016



Uwagi: –

Struktura rodzajowa ruchu wg pomiarów automatycznych

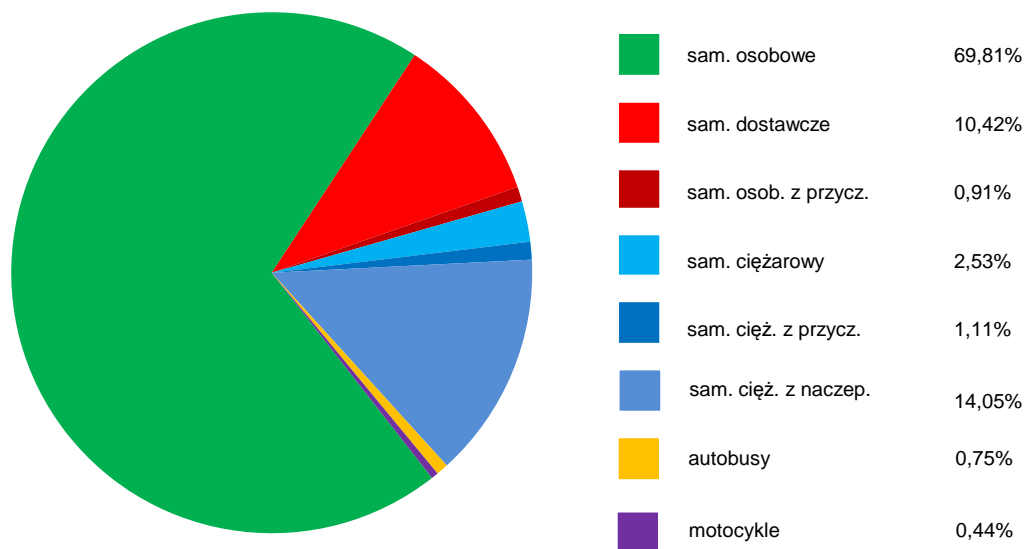
STACJA NR 28619

Miejscowość: Waplewo
Odcinek: Pawłowo-Nidzica
Typ stacji: SICK

Rok: 2016
Numer drogi: S7j
Oddział: OLSZTYN

R04_05_28619_2016

Rodzajowa struktura ruchu wg pomiarów automatycznych dla stacji SICK w 2016 roku



SPIS TREŚCI

Raport 2.1	2
Woj 28.....	2
Raport 2.2	3
Woj 28.....	3
Raport 2.3	4
Stacja 28619.....	4
Raport 3.1	5
Stacja 28619.....	5
Raport 3.2	6
Stacja 28619.....	6
Raport 3.3	7
Stacja 28619.....	7
Raport 3.4	8
Stacja 28619.....	8
Raport 4.5	9
Stacja 28619.....	9