

Archiwizacja i analiza danych ze stacji ciągłych pomiarów ruchu z lat 2015-2016

Archiwizacja i analiza roczna danych z 2016

SCPR nr 10629



**Generalna Dyrekcja
Dróg Krajowych i Autostrad**

**Heller Consult sp. z o.o.
Warszawa, 28 kwietnia 2017**



Analiza średniego dobowego ruchu rocznego (SDRR) dla poszczególnych miesięcy w 2015 i 2016 roku

R02_01_2016

Lp.	Oddział GDDKiA	Numer stacji	Typ stacji	Numer drogi	Średni dobowy ruch w miesiącu																																			
					styczeń			luty			marzec			kwiecień			maj			czerwiec			lipiec			sierpień			wrzesień			październik			listopad			grudzień		
					2015	2016	wzrost spadek (%)	2015	2016	wzrost spadek (%)	2015	2016	wzrost spadek (%)	2015	2016	wzrost spadek (%)	2015	2016	wzrost spadek (%)	2015	2016	wzrost spadek (%)	2015	2016	wzrost spadek (%)	2015	2016	wzrost spadek (%)	2015	2016	wzrost spadek (%)	2015	2016	wzrost spadek (%)	2015	2016	wzrost spadek (%)			
1.	Łódź	10045	PAT	74j	-	-	-	-	-	-	-	-	-	-	-	-	-	-	-	-	-	-	-	-	-	-	-	-	-	-	-	-	-	-	-	-				
		10100	PAT	1	28872	32480	+12	33152	36126	+9	34566	36281	+5	35366	39534	+12	37124	40687	+10	38608	42418	+10	42920	21091	-51	44562	20131	-55	40152	20555	-49	38477	19683	-49	35728	18183	-49	34072	16741	-51
		10101	PAT	72	4201	4071	-3	4533	4489	-1	4846	4675	-4	5000	5121	+2	5356	5371	0	5592	5650	+1	5517	5472	-1	5509	5387	-2	5515	5523	0	5407	5293	-2	5016	4998	0	4651	4614	-1
		10104	PAT	12	4385	4600	+5	4800	5114	+7	5054	5304	+5	5286	5598	+6	5531	5723	+3	5470	5810	+6	5561	6099	+10	5935	6303	+6	5748	5948	+3	5636	5909	+5	5315	5461	+3	5053	5225	+3
		10106	PAT	14	7217	7326	+2	7457	7831	+5	7957	8171	+3	8362	9023	+8	8655	9017	+4	8759	9184	+5	8282	8688	+5	8483	8887	+5	8630	9183	+6	8472	8875	+5	8065	8631	+7	7819	8139	+4
		10617	SICK	92a	4096	4181	+2	4407	4508	+2	4617	4632	0	4785	4918	+3	4964	5055	+2	4944	5172	+5	5243	5257	0	5264	5149	-2	4959	4952	0	4801	4859	+1	4612	4629	0	4396	4333	-1
		10618	SICK	S8	24865	26170	+5	25929	30060	+16	27593	29759	+8	28461	31441	+10	29502	32420	+10	30710	33106	+8	31663	29295	-7	32974	30256	-8	31877	28096	-12	30808	25898	-16	29492	24396	-17	28194	22599	-20
		10629	SICK	S8e	7350	9609	+31	8580	11009	+28	9899	11466	+16	10488	12399	+18	11157	12730	+14	11488	12981	+13	11415	20071	+76	11969	20264	+69	12244	21278	+74	12140	21339	+76	11288	20838	+85	10596	19474	+84

Średni dobowy ruch roczny (SDRR) w stacjach SCPR w latach 2007-2016

Ruch ogółem R02_02_2016

Lp.	Oddział GDDKiA	Numer stacji	Typ stacji	Nr drogi	Średni dobowy ruch roczny (SDRR) w latach (poj./dobę)										Wzrost/spadek ruchu (%)	
					2007	2008	2009	2010	2011	2012	2013	2014	2015	2016	2016/14	2016/15
1.	ŁÓDŹ	10045	PAT	74j	-	-	-	-	-	-	-	-	-	-	-	-
		10100	PAT	1	-	-	-	-	-	-	26656*	29948*	36966*	28659*	-4*	-22*
		10101	PAT	72	-	10365	10336	9712	-	-	-	4961*	5095	5055	2*	-1
		10104	PAT	12	4883	4986	5213	5317	-	-	-	-	5314	5591	-	5
		10106	PAT	14	13387	14514	15139	16862	-	-	7657	7947	8179	8579	8	5
		10617	SICK	92a	-	-	-	-	-	-	-	-	4757	4803	-	1
		10618	SICK	S8	-	-	-	-	-	-	-	-	29339	28624*	-	-2*
		10629	SICK	S8e	-	-	-	-	-	-	-	-	10717*	16121*	-	50*

* - wynik niemiarodajny do porównań

STACJA NR 10629

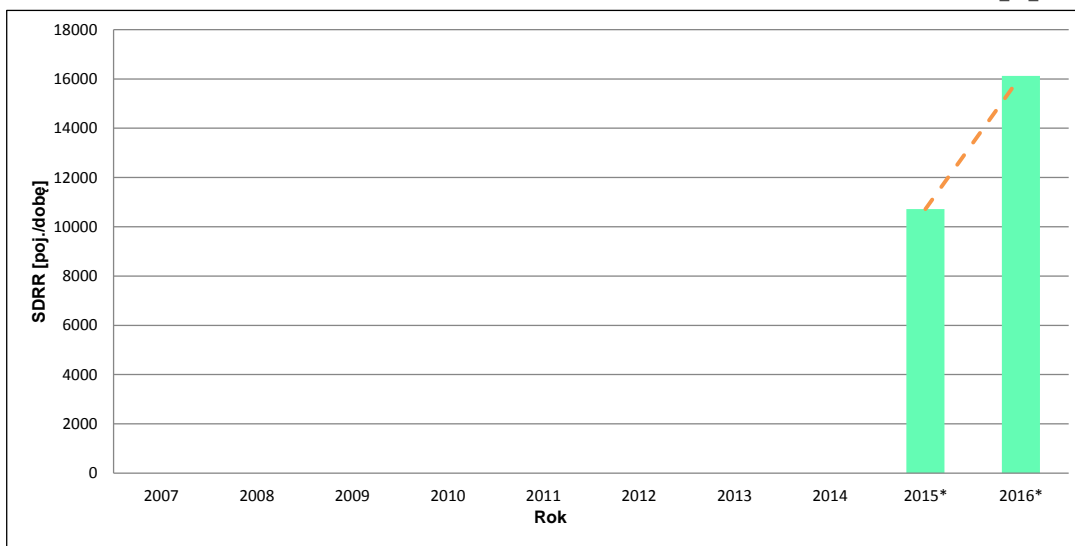
Miejscowość: Pawłówek **Rok:** 2016
Odcinek: Węzeł Zduńska Wola – Węzeł Karsznice **Numer drogi:** S8e
Typ stacji: SICK **Oddział:** ŁÓDŹ

Wykres trendu rozwoju ruchu dla stacji 10629

R02_02_10629

Średni dobowy ruch roczny (SDRR) w latach (poj./dobę)										Wzrost/spadek ruchu [%]	
2007	2008	2009	2010	2011	2012	2013	2014	2015	2016	2016/14	2016/15
-	-	-	-	-	-	-	-	10717*	16121*	-	50*

R02_03_10629



* - ruch niemiarodajny do porównań

Średni dobowy ruch dla poszczególnych dni tygodnia w poszczególnych miesiącach roku

STACJA NR 10629

Miejscowość: Pawówek Rok: 2016
 Odcinek: Węzeł Zduńska Wola – Węzeł Karsznice Numer drogi: S8e
 Typ stacji: SICK Oddział: ŁÓDŹ

Ruch ogółem

R03_01_10629_2016

Dni tygodnia:		Styczeń	Luty	Marzec	Kwiecień	Maj	Czerwiec	Lipiec	Sierpień	Wrzesień	Pazdziernik	Listopad	Grudzień	Cał rok
1. Poniedziałki	a	9756	11114	11892	12437	12936	13219	20631	20609	21622	20683	21632	21056	16465
	b	1,015	1,010	1,037	1,003	1,016	1,018	1,028	1,017	1,016	0,969	1,038	1,081	1,021
	c	0,593	0,675	0,722	0,755	0,786	0,803	1,253	1,252	1,313	1,256	1,314	1,279	1,000
2. Wtorki	a	10021	11159	12184	12488	13138	13116	19326	18730	20804	20901	21297	20719	16156
	b	1,043	1,014	1,063	1,007	1,032	1,010	0,963	0,924	0,978	0,979	1,022	1,064	1,002
	c	0,620	0,691	0,754	0,773	0,813	0,812	1,196	1,159	1,288	1,294	1,318	1,282	1,000
3. Środy	a	10919	11556	12592	13129	14197	13781	19834	19308	22038	21854	22349	21595	16929
	b	1,136	1,050	1,098	1,059	1,115	1,062	0,988	0,953	1,036	1,024	1,073	1,109	1,050
	c	0,645	0,683	0,744	0,776	0,839	0,814	1,172	1,141	1,302	1,291	1,320	1,276	1,000
4. Czwartki	a	10502	11597	12886	13276	13719	13632	20704	20277	22292	22593	23447	22003	17244
	b	1,093	1,053	1,124	1,071	1,078	1,050	1,032	1,001	1,048	1,059	1,125	1,130	1,070
	c	0,609	0,673	0,747	0,770	0,796	0,791	1,201	1,176	1,293	1,310	1,360	1,276	1,000
5. Piątki	a	11473	13038	13992	15120	14118	15372	22272	24821	25835	26552	25056	23632	19273
	b	1,194	1,184	1,220	1,219	1,109	1,184	1,110	1,225	1,214	1,244	1,202	1,214	1,196
	c	0,595	0,676	0,726	0,785	0,733	0,798	1,156	1,288	1,340	1,378	1,300	1,226	1,000
6. Soboty	a	7667	9330	8400	10223	10310	10564	18661	19513	17412	17934	15032	13740	13232
	b	0,798	0,847	0,733	0,825	0,810	0,814	0,930	0,963	0,818	0,840	0,721	0,706	0,821
	c	0,579	0,705	0,635	0,773	0,779	0,798	1,410	1,475	1,316	1,355	1,136	1,038	1,000
7. Niedziele	a	8021	9271	8287	10121	11787	11184	19072	18841	18940	18857	17778	15548	13975
	b	0,835	0,842	0,723	0,816	0,926	0,862	0,950	0,930	0,890	0,884	0,853	0,798	0,867
	c	0,574	0,663	0,593	0,724	0,843	0,800	1,365	1,348	1,355	1,349	1,272	1,113	1,000
8. Dni robocze	a	10534	11693	12709	13290	13622	13824	20553	20749	22518	22517	22756	21801	17213
	b	1,096	1,062	1,108	1,072	1,070	1,065	1,024	1,024	1,058	1,055	1,092	1,119	1,068
	c	0,612	0,679	0,738	0,772	0,791	0,803	1,194	1,205	1,308	1,308	1,322	1,267	1,000
9. Święta	a	4190	-	8428	-	9226	-	-	17583	-	-	15595	10607	10938
	b	0,436	-	0,735	-	0,725	-	-	0,868	-	-	0,748	0,545	0,678
	c	0,383	-	0,771	-	0,843	-	-	1,608	-	-	1,426	0,970	1,000
10. Niedziele i święta	a	6926	9271	8315	10121	10690	11184	19072	18589	18940	18857	17050	13571	13548
	b	0,721	0,842	0,725	0,816	0,840	0,862	0,950	0,917	0,890	0,884	0,818	0,697	0,840
	c	0,511	0,684	0,614	0,747	0,789	0,826	1,408	1,372	1,398	1,392	1,258	1,002	1,000
11. Wszystkie dni	a	9609	11009	11466	12399	12730	12981	20071	20264	21278	21339	20838	19474	16121
	b	1,000	1,000	1,000	1,000	1,000	1,000	1,000	1,000	1,000	1,000	1,000	1,000	1,000
	c	0,596	0,683	0,711	0,769	0,790	0,805	1,245	1,257	1,320	1,324	1,293	1,208	1,000

Legenda:

a = średni dobowy ruch danego dnia (dni) tygodnia

b = $\frac{\text{średni dobowy ruch danego dnia (dni) tygodnia w miesiącu}}{\text{średni dobowy ruch we wszystkie dni miesiąca}}$

c = $\frac{\text{średni dobowy ruch danego dnia (dni) tygodnia w miesiącu}}{\text{średni dobowy ruch danego dnia (dni) tygodnia w roku}}$

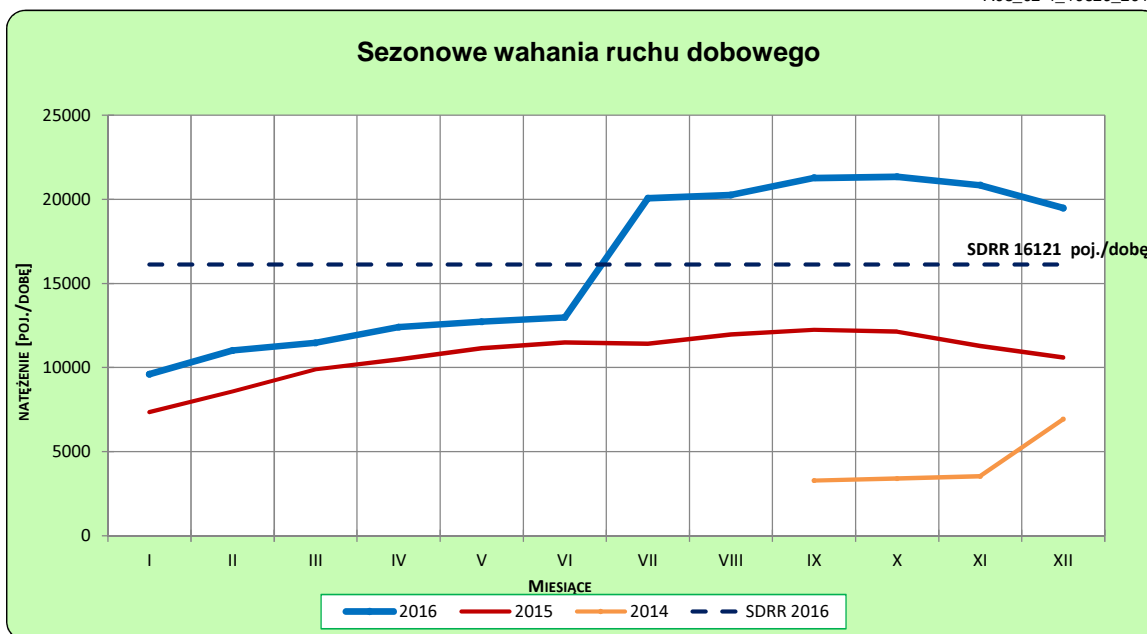
Uwagi: –

STACJA NR 10629

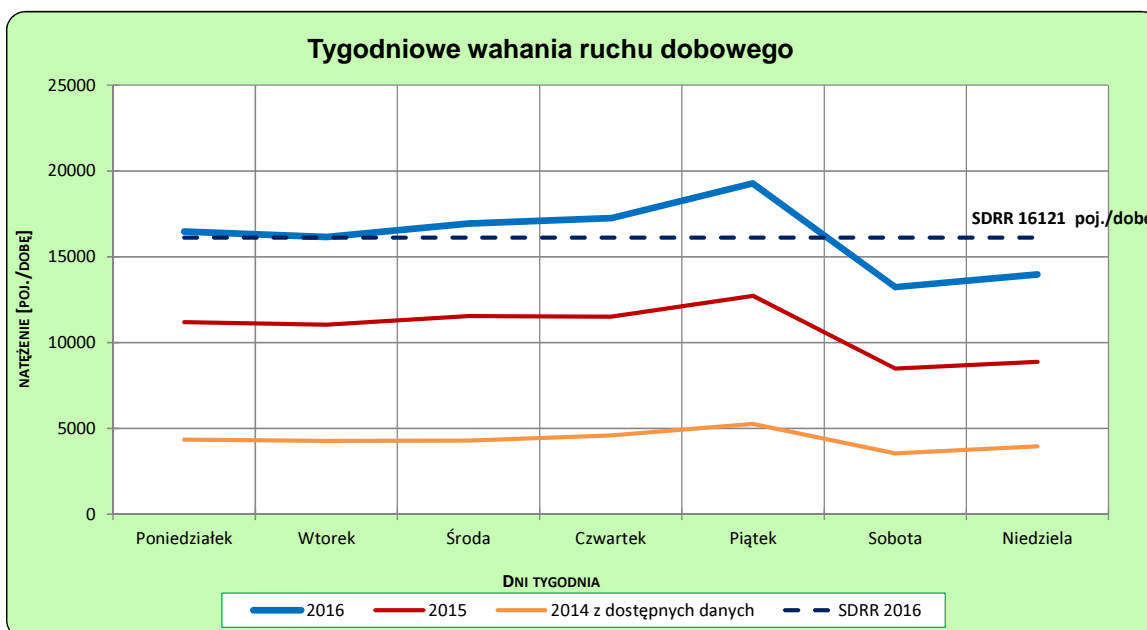
Miejscowość: Pawłówek **Rok:** 2016
Odcinek: Węzeł Zduńska Wola – Węzeł Karsznice **Numer drogi:** S8e
Typ stacji: SICK **Oddział:** ŁÓDŹ

Ruch ogółem

R03_02-1_10629_2016



R03_02-2_10629_2016

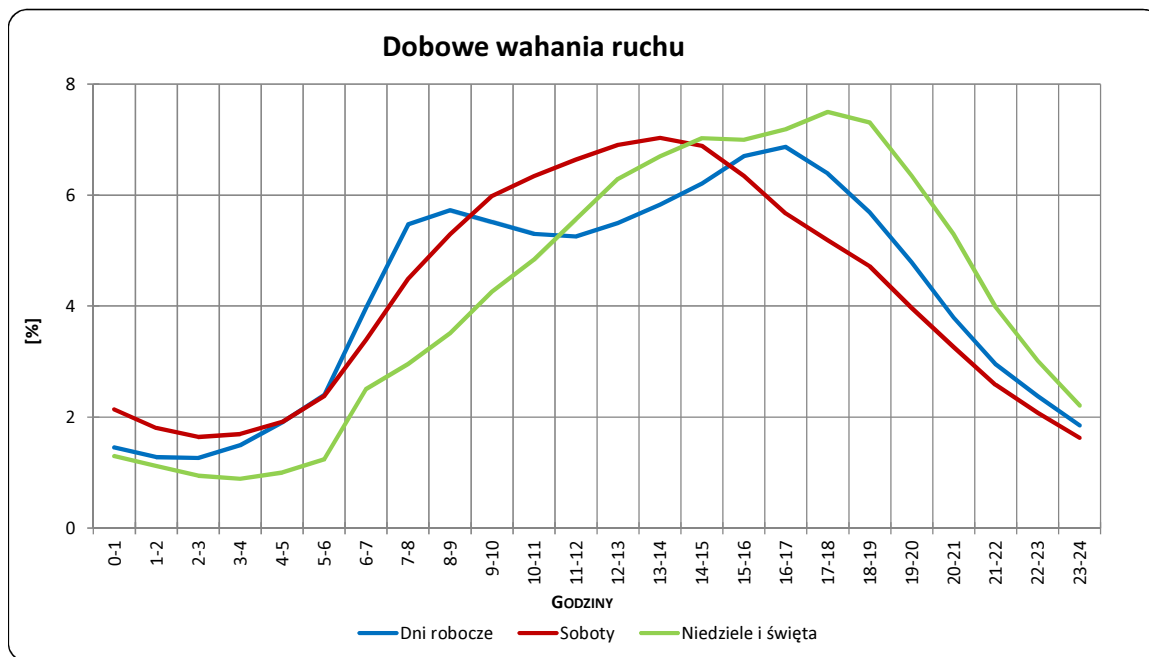


Uwagi: –

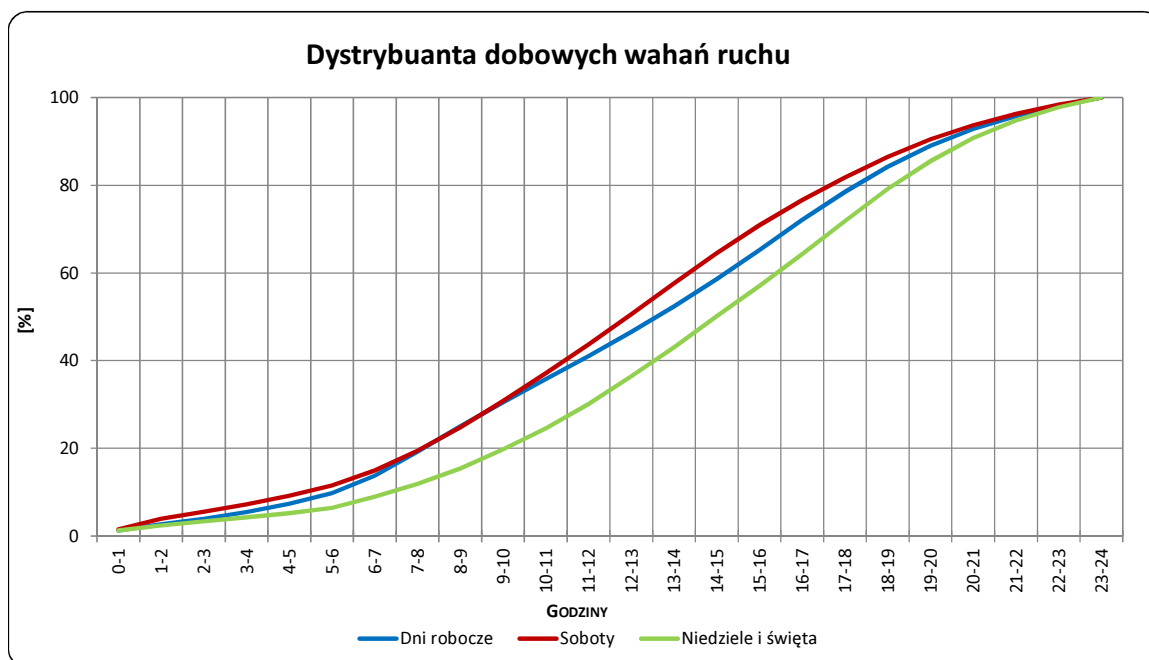
STACJA NR 10629

Miejscowość: Pawówek **Rok:** 2016
Odcinek: Węzeł Zduńska Wola – Węzeł Karsznice **Numer drogi:** S8e
Typ stacji: SICK **Oddział:** ŁÓDŹ

R03_03-1_10629_2016



R03_03-2_10629_2016

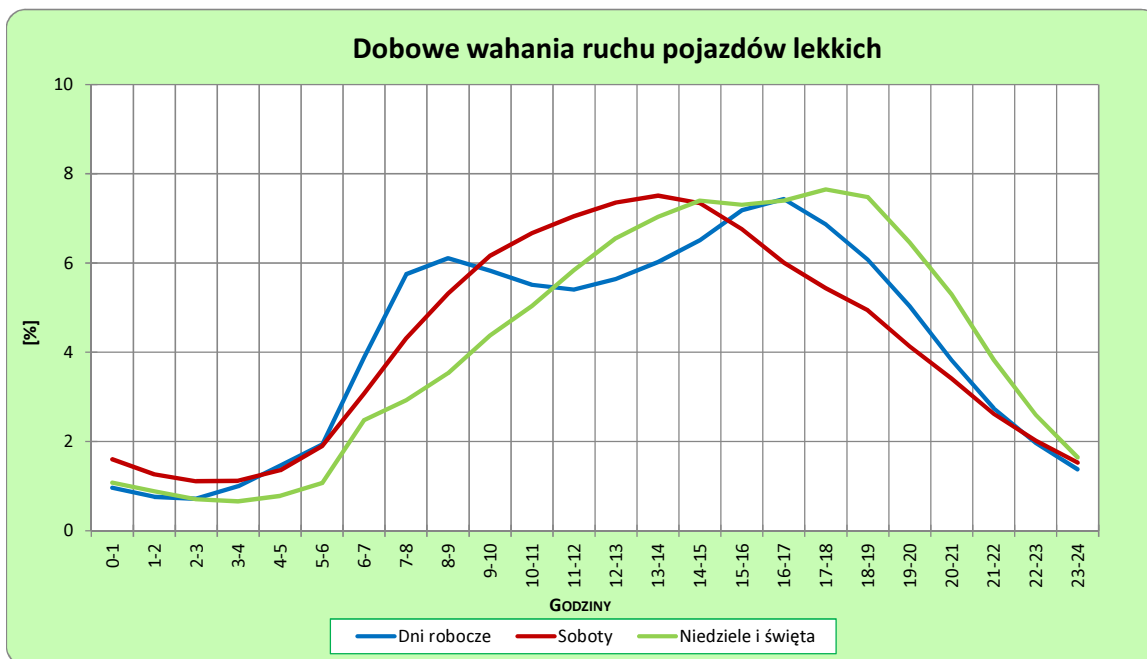


Uwagi: –

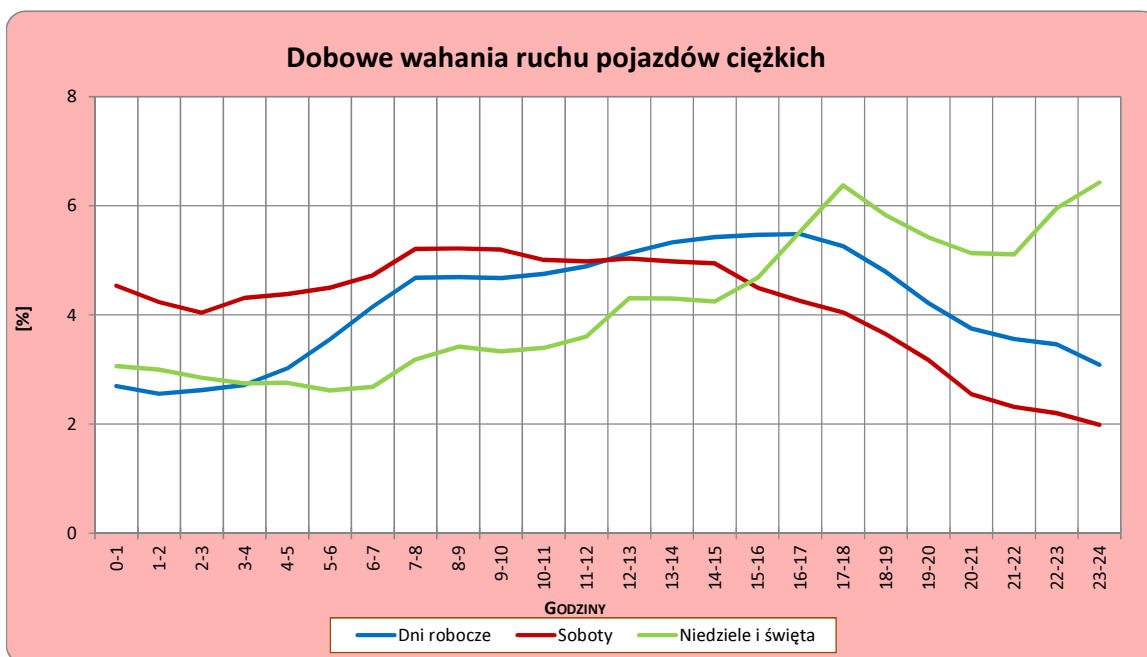
STACJA NR 10629

Miejscowość: Pawówek **Rok:** 2016
Odcinek: Węzeł Zduńska Wola – Węzeł Karsznice **Numer drogi:** S8e
Typ stacji: SICK **Oddział:** ŁÓDŹ

R03_04-1_10629_2016



R03_04-2_10629_2016



Uwagi: –

Struktura rodzajowa ruchu wg pomiarów automatycznych

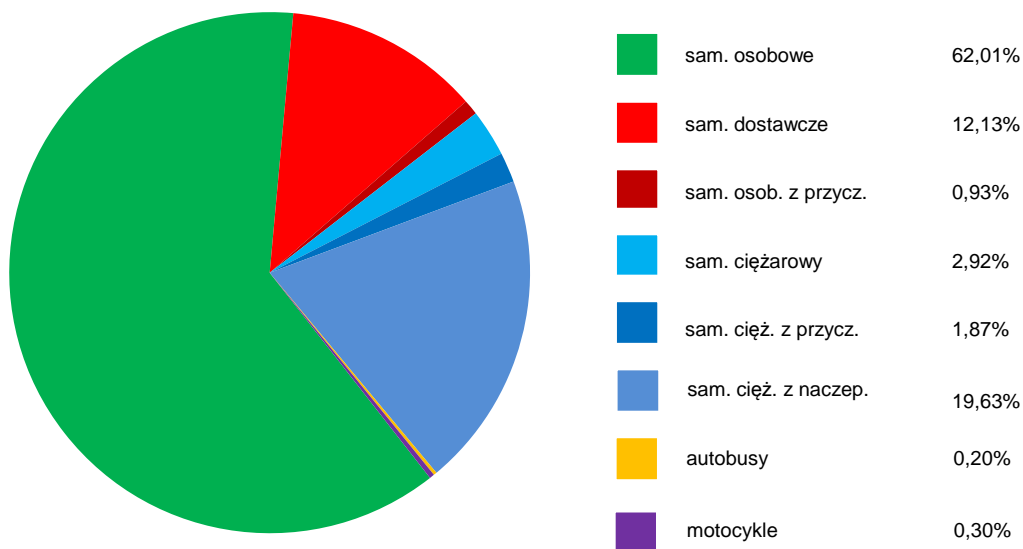
STACJA NR 10629

Miejscowość: Pawówek
Odcinek: Węzeł Zduńska Wola – Węzeł Karsznice
Typ stacji: SICK

Rok: 2016
Numer drogi: S8e
Oddział: ŁÓDŹ

R04_05_10629_2016

Rodzajowa struktura ruchu wg pomiarów automatycznych dla stacji SICK w 2016 roku



SPIS TREŚCI

Raport 2.1	2
Woj 10.....	2
Raport 2.2	3
Woj 10.....	3
Raport 2.3	4
Stacja 10629.....	4
Raport 3.1	5
Stacja 10629.....	5
Raport 3.2	6
Stacja 10629.....	6
Raport 3.3	7
Stacja 10629.....	7
Raport 3.4	8
Stacja 10629.....	8
Raport 4.5	9
Stacja 10629.....	9