

Archiwizacja i analiza danych ze stacji ciągłych pomiarów ruchu z lat 2015-2016

Archiwizacja i analiza roczna danych z 2016

SCPR nr 10617



**Generalna Dyrekcja
Dróg Krajowych i Autostrad**

**Heller Consult sp. z o.o.
Warszawa, 28 kwietnia 2017**



Średni dobowy ruch roczny (SDRR) w stacjach SCPR w latach 2007-2016

Ruch ogółem R02_02_2016

Lp.	Oddział GDDKiA	Numer stacji	Typ stacji	Nr drogi	Średni dobowy ruch roczny (SDRR) w latach (poj./dobę)										Wzrost/spadek ruchu (%)	
					2007	2008	2009	2010	2011	2012	2013	2014	2015	2016	2016/14	2016/15
1.	ŁÓDŹ	10045	PAT	74j	-	-	-	-	-	-	-	-	-	-	-	-
		10100	PAT	1	-	-	-	-	-	-	26656*	29948*	36966*	28659*	-4*	-22*
		10101	PAT	72	-	10365	10336	9712	-	-	-	4961*	5095	5055	2*	-1
		10104	PAT	12	4883	4986	5213	5317	-	-	-	-	5314	5591	-	5
		10106	PAT	14	13387	14514	15139	16862	-	-	7657	7947	8179	8579	8	5
		10617	SICK	92a	-	-	-	-	-	-	-	-	4757	4803	-	1
		10618	SICK	S8	-	-	-	-	-	-	-	-	29339	28624*	-	-2*
		10629	SICK	S8e	-	-	-	-	-	-	-	-	10717*	16121*	-	50*

* - wynik niemiarodajny do porównań

Średni dobowy ruch dla poszczególnych dni tygodnia w poszczególnych miesiącach roku

STACJA NR 10617

Miejscowość: Krośnice
 Odcinek: Krośnice(obwodnica)
 Typ stacji: SICK
 Rok: 2016
 Numer drogi: 92a
 Oddział: ŁÓDŹ

Ruch ogółem

R03_01_10617_2016

Dni tygodnia:		Styczeń	Luty	Marzec	Kwiecień	Maj	Czerwiec	Lipiec	Sierpień	Wrzesień	Pazdziernik	Listopad	Grudzień	Cał rok
1. Poniedziałki	a	4526	4751	4973	5136	5291	5513	5360	5411	5220	5100	5008	4817	5092
	b	1,083	1,054	1,074	1,044	1,047	1,066	1,020	1,051	1,054	1,050	1,082	1,112	1,060
	c	0,889	0,933	0,977	1,009	1,039	1,083	1,053	1,063	1,025	1,002	0,984	0,946	1,000
2. Wtorki	a	4468	4723	5066	5071	5297	5251	5656	5183	5046	4945	4886	4632	5018
	b	1,069	1,048	1,094	1,031	1,048	1,015	1,076	1,007	1,019	1,018	1,056	1,069	1,045
	c	0,890	0,941	1,010	1,011	1,056	1,046	1,127	1,033	1,006	0,985	0,974	0,923	1,000
3. Środy	a	4635	4741	4957	5087	5443	5327	5103	5126	5010	4976	4944	4759	5009
	b	1,109	1,052	1,070	1,034	1,077	1,030	0,971	0,996	1,012	1,024	1,068	1,098	1,043
	c	0,925	0,946	0,990	1,016	1,087	1,063	1,019	1,023	1,000	0,993	0,987	0,950	1,000
4. Czwartki	a	4592	4834	5113	5193	5357	5444	5363	5300	5128	5238	5066	4909	5128
	b	1,098	1,072	1,104	1,056	1,060	1,053	1,020	1,029	1,036	1,078	1,094	1,133	1,068
	c	0,895	0,943	0,997	1,013	1,045	1,062	1,046	1,034	1,000	1,021	0,988	0,957	1,000
5. Piątki	a	4966	5206	5439	5725	5449	5802	5713	5813	5702	5580	5255	5017	5472
	b	1,188	1,155	1,174	1,164	1,078	1,122	1,087	1,129	1,151	1,148	1,135	1,158	1,139
	c	0,908	0,951	0,994	1,046	0,996	1,060	1,044	1,062	1,042	1,020	0,960	0,917	1,000
6. Soboty	a	3423	4000	3741	4546	4522	4693	5104	4890	4535	4475	3831	3365	4260
	b	0,819	0,887	0,808	0,924	0,895	0,907	0,971	0,950	0,916	0,921	0,828	0,777	0,887
	c	0,804	0,939	0,878	1,067	1,062	1,102	1,198	1,148	1,065	1,050	0,899	0,790	1,000
7. Niedziele	a	3025	3299	3040	3666	4126	4173	4497	4359	4021	3697	3303	3082	3690
	b	0,724	0,732	0,656	0,745	0,816	0,807	0,855	0,847	0,812	0,761	0,714	0,711	0,768
	c	0,820	0,894	0,824	0,993	1,118	1,131	1,219	1,181	1,090	1,002	0,895	0,835	1,000
8. Dni robocze	a	4637	4851	5110	5243	5367	5467	5439	5366	5221	5168	5032	4827	5144
	b	1,109	1,076	1,103	1,066	1,062	1,057	1,035	1,042	1,054	1,064	1,087	1,114	1,071
	c	0,901	0,943	0,993	1,019	1,043	1,063	1,057	1,043	1,015	1,005	0,978	0,938	1,000
9. Święta	a	1737	-	3516	-	3889	-	-	4166	-	-	3636	2464	3234
	b	0,415	-	0,759	-	0,769	-	-	0,809	-	-	0,785	0,569	0,673
	c	0,537	-	1,087	-	1,203	-	-	1,288	-	-	1,124	0,762	1,000
10. Niedziele i święta	a	2657	3299	3135	3666	4024	4173	4497	4320	4021	3697	3413	2835	3644
	b	0,635	0,732	0,677	0,745	0,796	0,807	0,855	0,839	0,812	0,761	0,737	0,654	0,759
	c	0,729	0,905	0,860	1,006	1,104	1,145	1,234	1,186	1,103	1,015	0,937	0,778	1,000
11. Wszystkie dni	a	4181	4508	4632	4918	5055	5172	5257	5149	4952	4859	4629	4333	4803
	b	1,000	1,000	1,000	1,000	1,000	1,000	1,000	1,000	1,000	1,000	1,000	1,000	1,000
	c	0,870	0,939	0,964	1,024	1,052	1,077	1,095	1,072	1,031	1,012	0,964	0,902	1,000

Legenda:

a = średni dobowy ruch danego dnia (dni) tygodnia

b = $\frac{\text{średni dobowy ruch danego dnia (dni) tygodnia w miesiącu}}{\text{średni dobowy ruch we wszystkie dni miesiąca}}$

c = $\frac{\text{średni dobowy ruch danego dnia (dni) tygodnia w miesiącu}}{\text{średni dobowy ruch danego dnia (dni) tygodnia w roku}}$

Uwagi: -

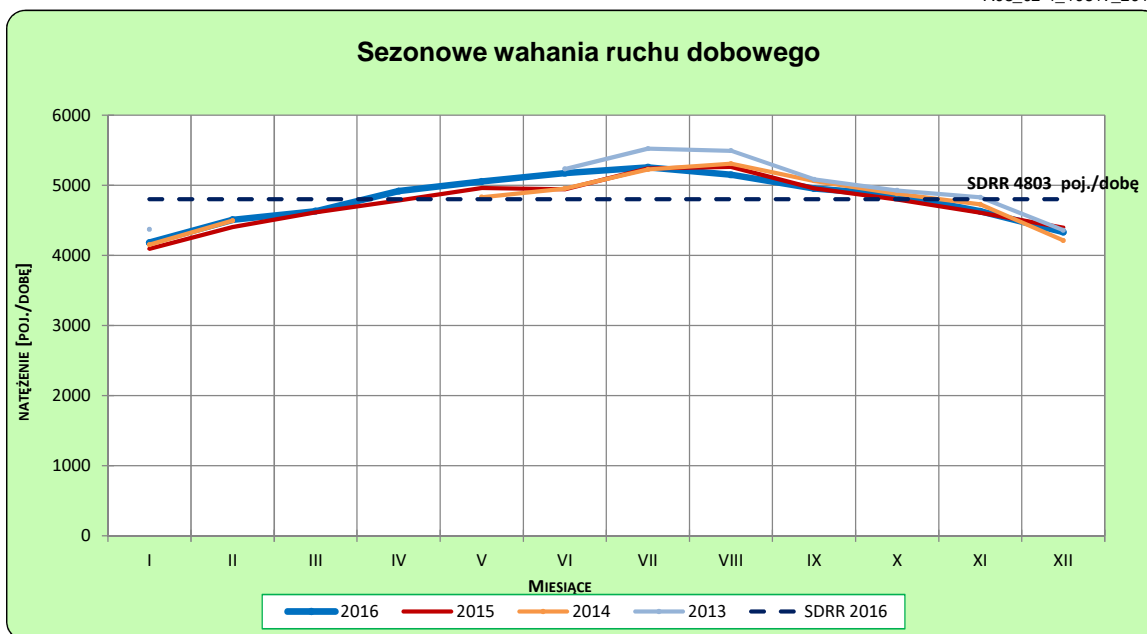
STACJA NR 10617

Miejscowość: Krośniewice
Odcinek: Krośniewice(obwodnica)
Typ stacji: SICK

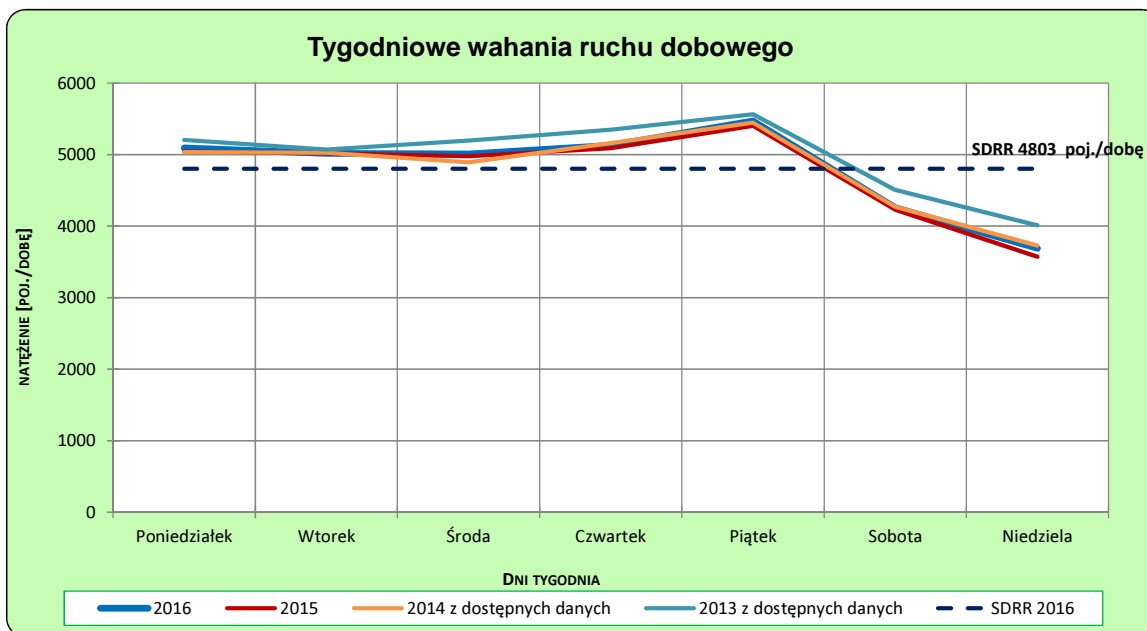
Rok: 2016
Numer drogi: 92a
Oddział: ŁÓDŹ

Ruch ogółem

R03_02-1_10617_2016



R03_02-2_10617_2016



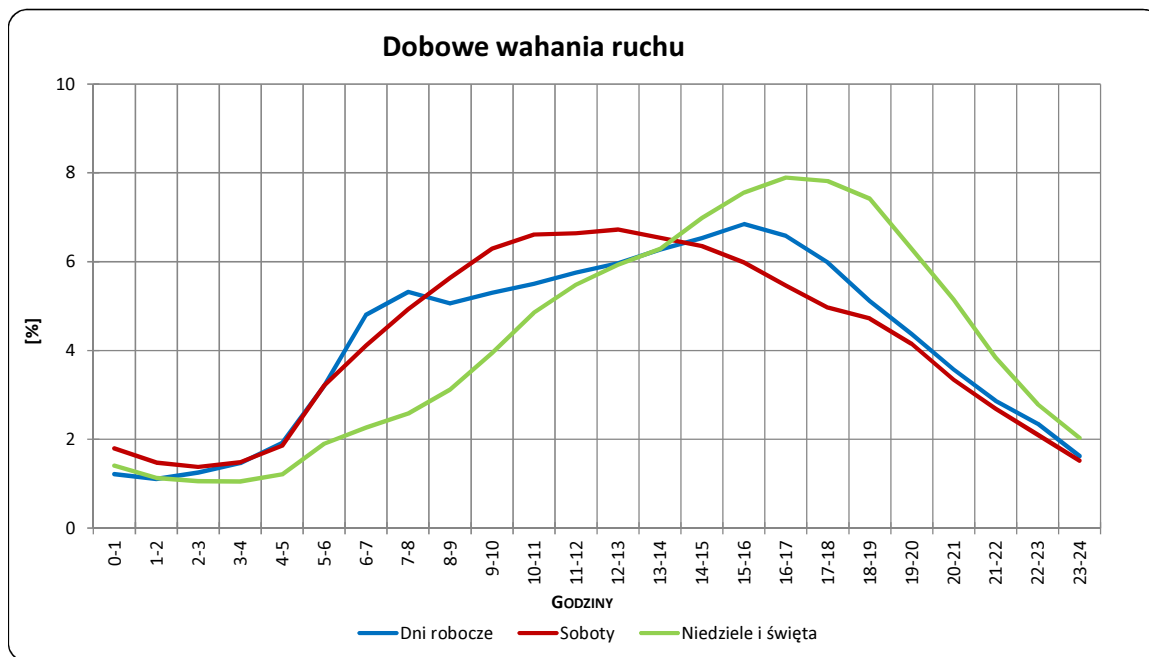
Uwagi: –

STACJA NR 10617

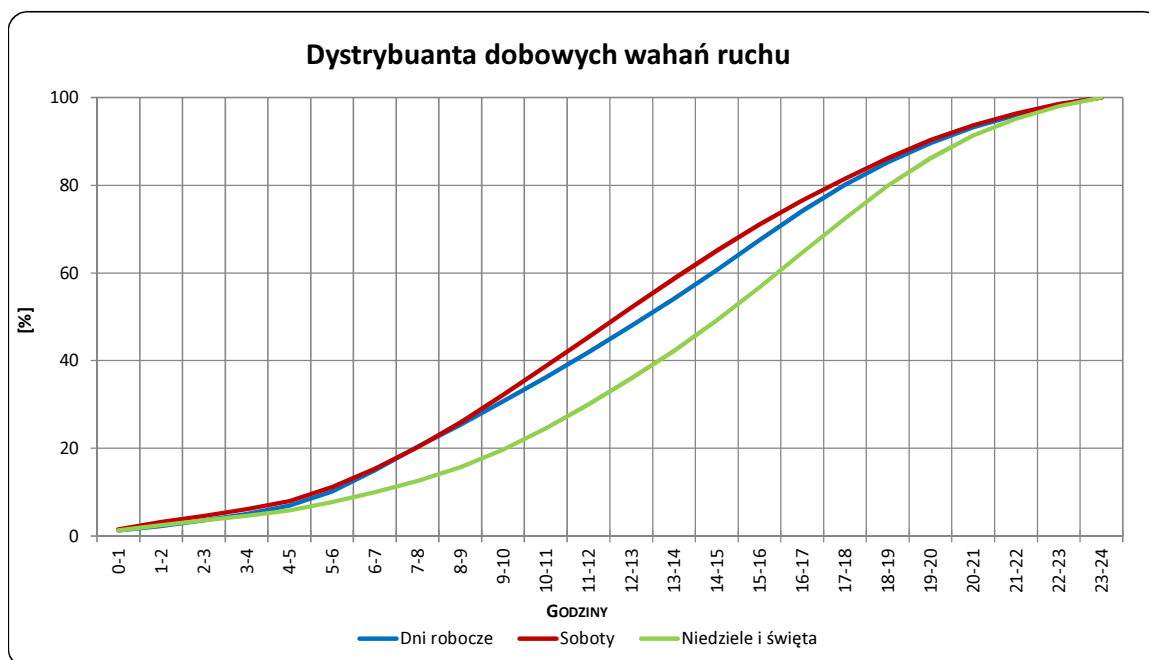
Miejscowość: Krośniewice
Odcinek: Krośniewice(obwodnica)
Typ stacji: SICK

Rok: 2016
Numer drogi: 92a
Oddział: ŁÓDŹ

R03_03-1_10617_2016



R03_03-2_10617_2016



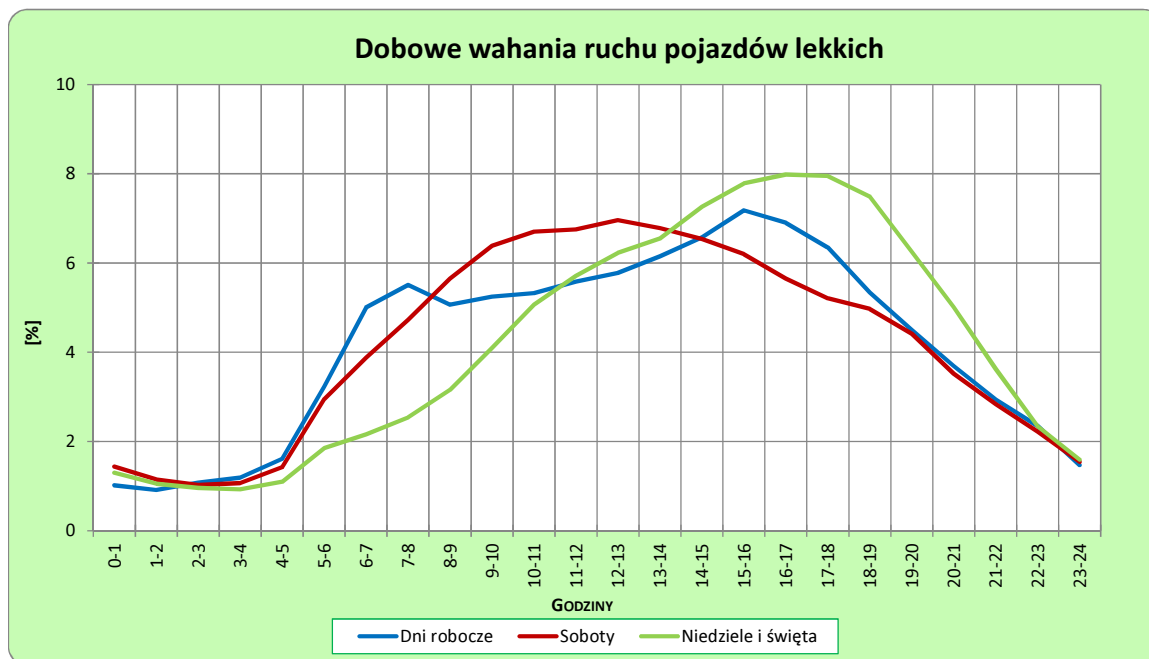
Uwagi: -

STACJA NR 10617

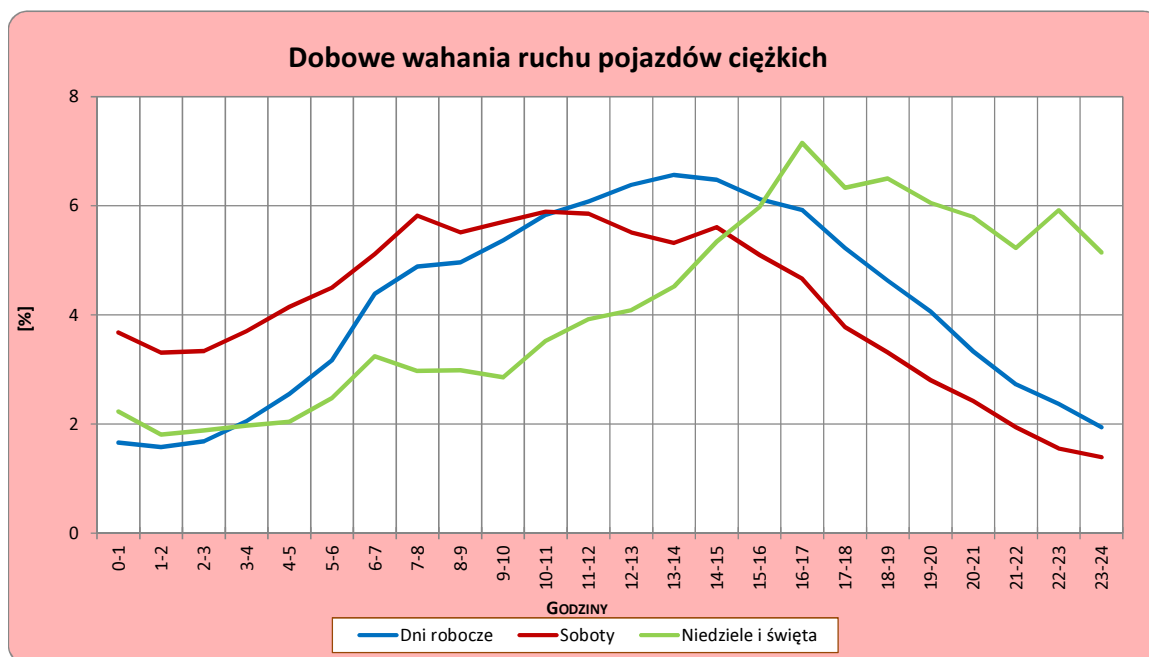
Miejscowość: Krośnice
Odcinek: Krośnice(obwodnica)
Typ stacji: SICK

Rok: 2016
Numer drogi: 92a
Oddział: ŁÓDŹ

R03_04-1_10617_2016



R03_04-2_10617_2016



Uwagi: –

Struktura rodzajowa ruchu wg pomiarów automatycznych

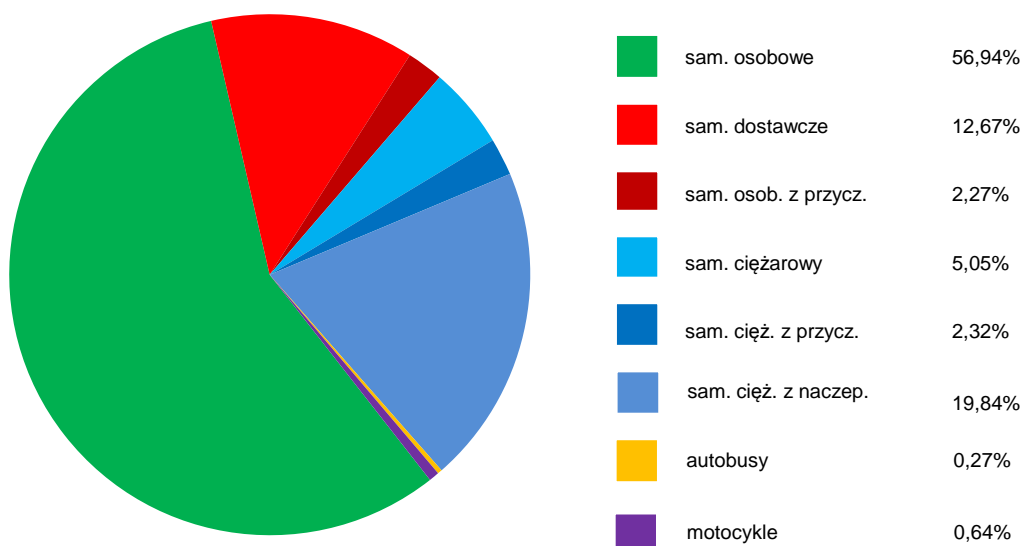
STACJA NR 10617

Miejscowość: Krośniewice
Odcinek: Krośniewice(obwodnica)
Typ stacji: SICK

Rok: 2016
Numer drogi: 92a
Oddział: ŁÓDŹ

R04_05_10617_2016

Rodzajowa struktura ruchu wg pomiarów automatycznych dla stacji SICK w 2016 roku



SPIS TREŚCI

Raport 2.1	2
Woj 10.....	2
Raport 2.2	3
Woj 10.....	3
Raport 2.3	4
Stacja 10617.....	4
Raport 3.1	5
Stacja 10617.....	5
Raport 3.2	6
Stacja 10617.....	6
Raport 3.3	7
Stacja 10617.....	7
Raport 3.4	8
Stacja 10617.....	8
Raport 4.5	9
Stacja 10617.....	9