

Archiwizacja i analiza danych ze stacji ciągłych pomiarów ruchu z lat 2015-2016

Archiwizacja i analiza roczna danych z 2016

SCPR nr 12602



**Generalna Dyrekcja
Dróg Krajowych i Autostrad**

**Heller Consult sp. z o.o.
Warszawa, 28 kwietnia 2017**



Analiza średniego dobowego ruchu rocznego (SDRR) dla poszczególnych miesięcy w 2015 i 2016 roku

R02_01_2016

Lp.	Oddział GDDKiA	Numer stacji	Typ stacji	Numer drogi	Średni dobowy ruch w miesiącu																																			
					styczeń			luty			marzec			kwiecień			maj			czerwiec			lipiec			sierpień			wrzesień			październik			listopad			grudzień		
					2015	2016	wzrost/spadek (%)	2015	2016	wzrost/spadek (%)	2015	2016	wzrost/spadek (%)	2015	2016	wzrost/spadek (%)	2015	2016	wzrost/spadek (%)	2015	2016	wzrost/spadek (%)	2015	2016	wzrost/spadek (%)	2015	2016	wzrost/spadek (%)	2015	2016	wzrost/spadek (%)	2015	2016	wzrost/spadek (%)	2015	2016	wzrost/spadek (%)			
1.	KRAKÓW	12011	GR	94g	7181	7501	+4	7541	7979	+6	7998	8218	+3	8679	8741	+1	8726	9147	+5	8909	9344	+5	9266	9297	0	9258	9610	+4	8746	9169	+5	8692	8903	+2	8266	8588	+4	7968	8142	+2
		12013	GR	52	11175	11514	+3	12035	11859	-1	12334	12138	-2	13073	13078	0	13770	13617	-1	13951	13930	0	14513	14448	0	14514	14501	0	13754	13640	-1	13193	13148	0	12217	12349	+1	11948	11937	0
		12112	RPP-5	7	16786	17582	+5	19386	19076	-2	15266	15914	+4	15070	15434	+2	15758	16546	+5	17557	18241	+4	21797	22095	+1	22312	24512	+10	18351	20835	+14	16241	17434	+7	14099	15687	+11	15822	17599	+11
		12602	SICK	A4	44277	47938	+8	47237	52155	+10	46252	50692	+10	49151	53170	+8	51719	56692	+10	52166	57864	+11	55840	60415	+8	57149	61879	+8	53466	58880	+10	52342	56070	+7	49419	53596	+8	48680	51947	+7
		12616	SICK	79	11690	12095	+3	12032	12887	+7	12960	13904	+7	13842	15253	+10	14007	14885	+6	13851	14577	+5	13551	13986	+3	13558	13929	+3	13807	14247	+3	14042	14300	+2	13518	14130	+5	13243	13854	+5

Średni dobowy ruch roczny (SDRR) w stacjach SCPR w latach 2007-2016

Ruch ogółem R02_02_2016

Lp.	Oddział GDDKiA	Numer stacji	Typ stacji	Nr drogi	Średni dobowy ruch roczny (SDRR) w latach (poj./dobę)										Wzrost/spadek ruchu (%)	
					2007	2008	2009	2010	2011	2012	2013	2014	2015	2016	2016/14	2016/15
1.	KRAKÓW	12011	GR	94g	-	-	25142	26139	27113	24620	12896*	8640*	8435	8719	1*	3
		12013	GR	52	16814	15584	16072	16338	14669	13030	13057	12859	13039	13013	1	0
		12112	RPP-5	7	13118	13493	14580	14981	-	15515	15911	-	17370*	18412*	-	6*
		12602	SICK	A4	-	-	-	-	-	-	-	-	50641*	55108*	-	9*
		12616	SICK	79	-	-	-	-	-	-	-	-	13341	14003	-	5

* - wynik niemiarodajny do porównań

STACJA NR 12602

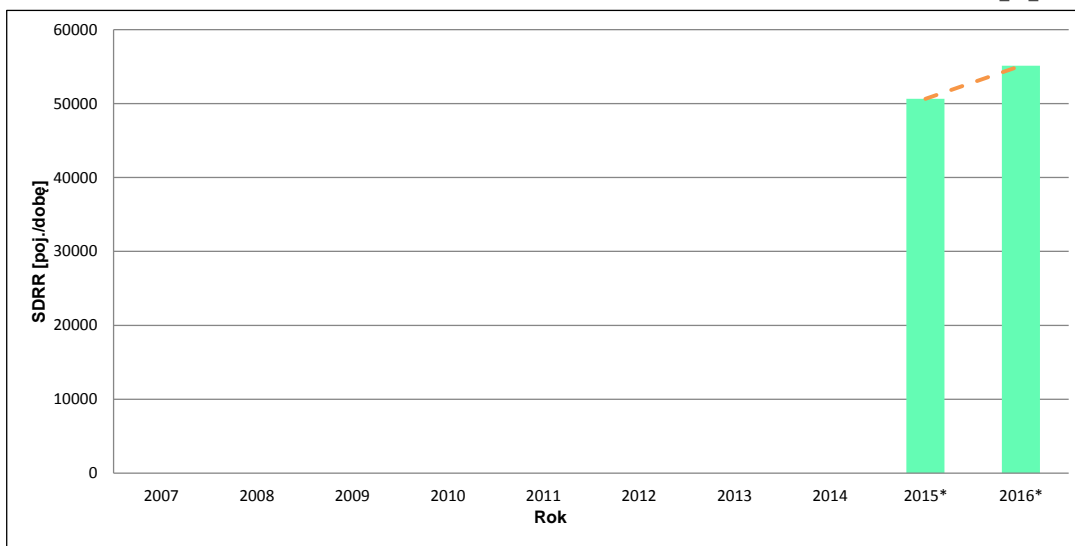
Miejscowość: Kraków Południe **Rok:** 2016
Odcinek: Kraków(Sidzina)-Kraków(Opatkowice) **Numer drogi:** A4
Typ stacji: SICK **Oddział:** KRAKÓW

Wykres trendu rozwoju ruchu dla stacji 12602

R02_02_12602

Średni dobowy ruch roczny (SDRR) w latach (poj./dobę)										Wzrost/spadek ruchu [%]	
2007	2008	2009	2010	2011	2012	2013	2014	2015	2016	2016/14	2016/15
-	-	-	-	-	-	-	-	50641*	55108*	-	9*

R02_03_12602



* - ruch niemiarodajny do porównań

Średni dobowy ruch dla poszczególnych dni tygodnia w poszczególnych miesiącach roku

STACJA NR 12602

Miejscowość: Kraków Południe Rok: 2016
 Odcinek: Kraków(Sidzina)-Kraków(Opatkowice) Numer drogi: A4
 Typ stacji: SICK Oddział: KRAKÓW

Ruch ogółem

R03_01_12602_2016

Dni tygodnia:		Styczeń	Luty	Marzec	Kwiecień	Maj	Czerwiec	Lipiec	Sierpień	Wrzesień	Październik	Listopad	Grudzień	Cał rok
1. Poniedziałki	a	52093	56469	55536	57823	60464	63286	64796	65842	63323	58432	58120	58645	59569
	b	1,087	1,083	1,096	1,088	1,067	1,094	1,073	1,064	1,075	1,042	1,084	1,129	1,081
	c	0,874	0,948	0,932	0,971	1,015	1,062	1,088	1,105	1,063	0,981	0,976	0,984	1,000
2. Wtorki	a	49836	53440	55672	56968	59226	60069	58608	61594	60038	58200	55572	57227	57204
	b	1,040	1,025	1,098	1,071	1,045	1,038	0,970	0,995	1,020	1,038	1,037	1,102	1,038
	c	0,871	0,934	0,973	0,996	1,035	1,050	1,025	1,077	1,050	1,017	0,971	1,000	1,000
3. Środy	a	49675	53327	55868	55874	61578	59762	60551	60577	60687	58018	57750	57614	57606
	b	1,036	1,022	1,102	1,051	1,086	1,033	1,002	0,979	1,031	1,035	1,078	1,109	1,045
	c	0,862	0,926	0,970	0,970	1,069	1,037	1,051	1,052	1,053	1,007	1,002	1,000	1,000
4. Czwartki	a	50864	54080	56470	56972	61251	60635	62885	61954	60665	59165	59103	58133	58514
	b	1,061	1,037	1,114	1,072	1,080	1,048	1,041	1,001	1,030	1,055	1,103	1,119	1,062
	c	0,869	0,924	0,965	0,974	1,047	1,036	1,075	1,059	1,037	1,011	1,010	0,993	1,000
5. Piątki	a	54527	58825	55548	60335	60525	63787	65906	66992	65048	62365	60850	57947	61054
	b	1,137	1,128	1,096	1,135	1,068	1,102	1,091	1,083	1,105	1,112	1,135	1,116	1,108
	c	0,893	0,963	0,910	0,988	0,991	1,045	1,079	1,097	1,065	1,021	0,997	0,949	1,000
6. Soboty	a	41909	45256	37489	42907	46567	47362	53725	56717	49485	46903	42271	37873	45705
	b	0,874	0,868	0,740	0,807	0,821	0,819	0,889	0,917	0,840	0,837	0,789	0,729	0,829
	c	0,917	0,990	0,820	0,939	1,019	1,036	1,175	1,241	1,083	1,026	0,925	0,829	1,000
7. Niedziele	a	40969	43690	36539	41313	50859	50147	56435	58408	52915	49409	43096	40362	47011
	b	0,855	0,838	0,721	0,777	0,897	0,867	0,934	0,944	0,899	0,881	0,804	0,777	0,853
	c	0,871	0,929	0,777	0,879	1,082	1,067	1,200	1,242	1,126	1,051	0,917	0,859	1,000
8. Dni robocze	a	51399	55228	55819	57595	60609	61508	62549	63392	61952	59236	58279	57913	58789
	b	1,072	1,059	1,101	1,083	1,069	1,063	1,035	1,024	1,052	1,056	1,087	1,115	1,067
	c	0,874	0,939	0,949	0,980	1,031	1,046	1,064	1,078	1,054	1,008	0,991	0,985	1,000
9. Święta	a	25886	-	45150	-	42404	-	-	63738	-	-	38336	29939	40908
	b	0,540	-	0,891	-	0,748	-	-	1,030	-	-	0,715	0,576	0,742
	c	0,633	-	1,104	-	1,037	-	-	1,558	-	-	0,937	0,732	1,000
10. Niedziele i święta	a	36660	43690	38261	41313	47235	50147	56435	59474	52915	49409	41509	36192	46103
	b	0,765	0,838	0,755	0,777	0,833	0,867	0,934	0,961	0,899	0,881	0,774	0,697	0,837
	c	0,795	0,948	0,830	0,896	1,025	1,088	1,224	1,290	1,148	1,072	0,900	0,785	1,000
11. Wszystkie dni	a	47938	52155	50692	53170	56692	57864	60415	61879	58880	56070	53596	51947	55108
	b	1,000	1,000	1,000	1,000	1,000	1,000	1,000	1,000	1,000	1,000	1,000	1,000	1,000
	c	0,870	0,946	0,920	0,965	1,029	1,050	1,096	1,123	1,068	1,017	0,973	0,943	1,000

Legenda:

a = średni dobowy ruch danego dnia (dni) tygodnia

b = $\frac{\text{średni dobowy ruch danego dnia (dni) tygodnia w miesiącu}}{\text{średni dobowy ruch we wszystkie dni miesiąca}}$

c = $\frac{\text{średni dobowy ruch danego dnia (dni) tygodnia w miesiącu}}{\text{średni dobowy ruch danego dnia (dni) tygodnia w roku}}$

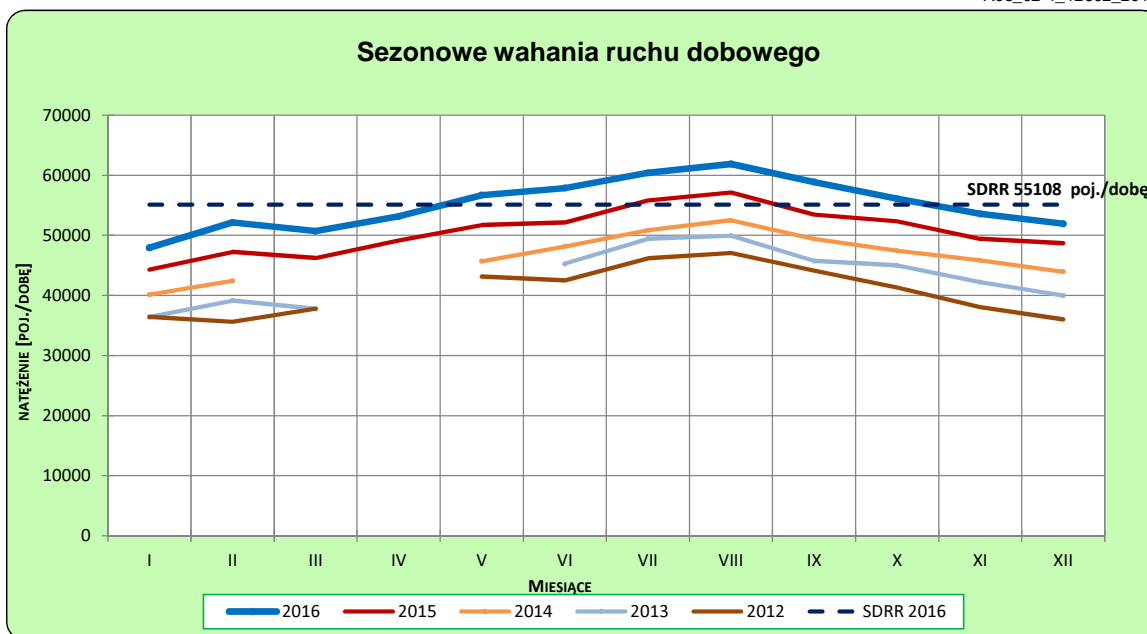
Uwagi: -

STACJA NR 12602

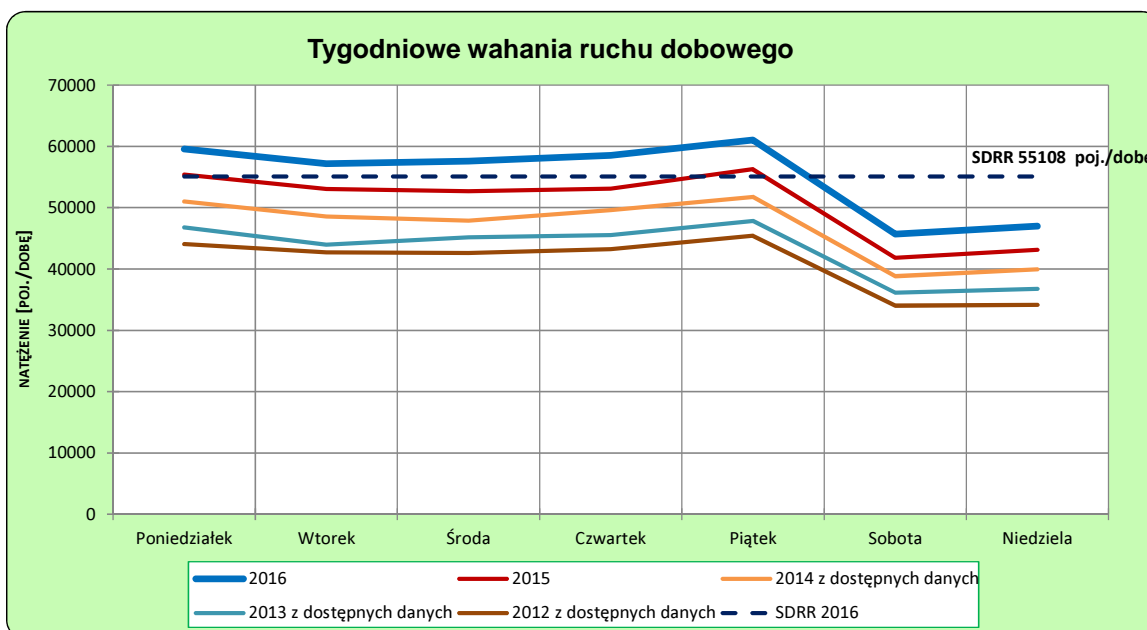
Miejscowość: Kraków Południe **Rok:** 2016
Odcinek: Kraków(Sidzina)-Kraków(Opatkowice) **Numer drogi:** A4
Typ stacji: SICK **Oddział:** KRAKÓW

Ruch ogółem

R03_02-1_12602_2016



R03_02-2_12602_2016

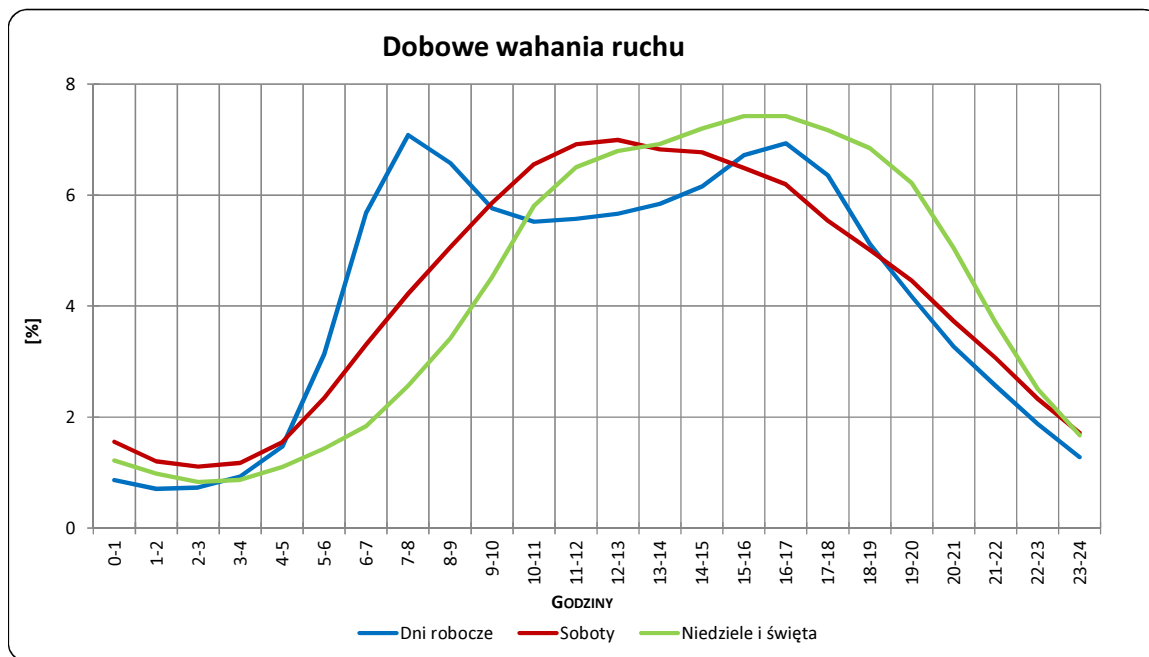


Uwagi: –

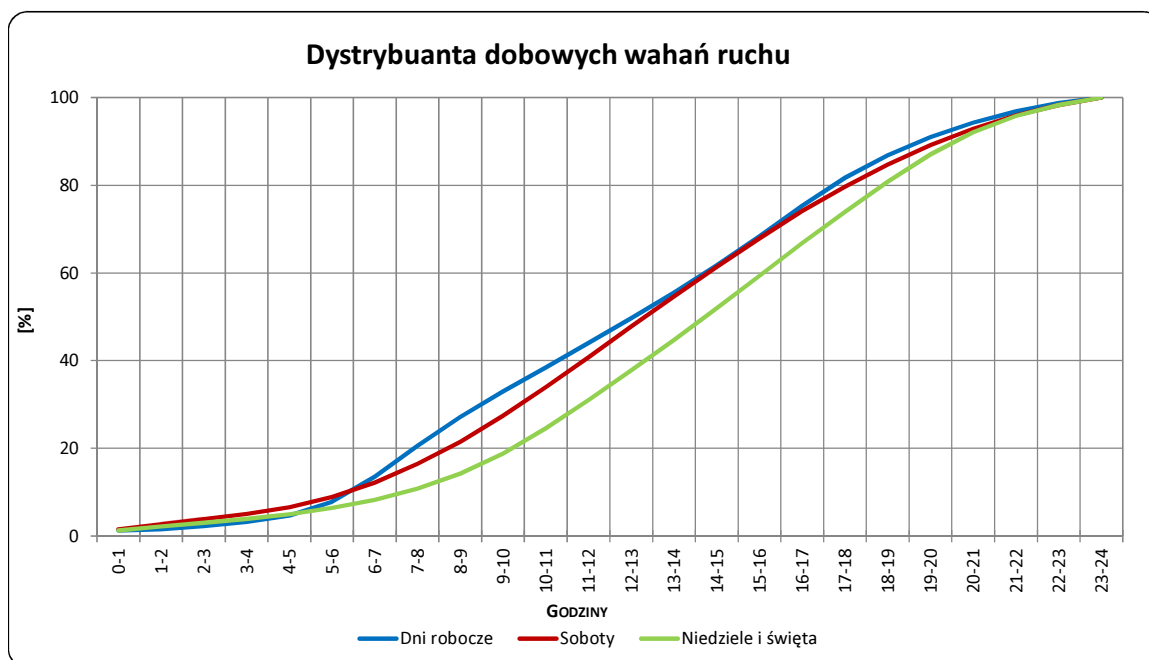
STACJA NR 12602

Miejscowość: Kraków Południe **Rok:** 2016
Odcinek: Kraków(Sidzina)-Kraków(Opatkowice) **Numer drogi:** A4
Typ stacji: SICK **Oddział:** KRAKÓW

R03_03-1_12602_2016



R03_03-2_12602_2016

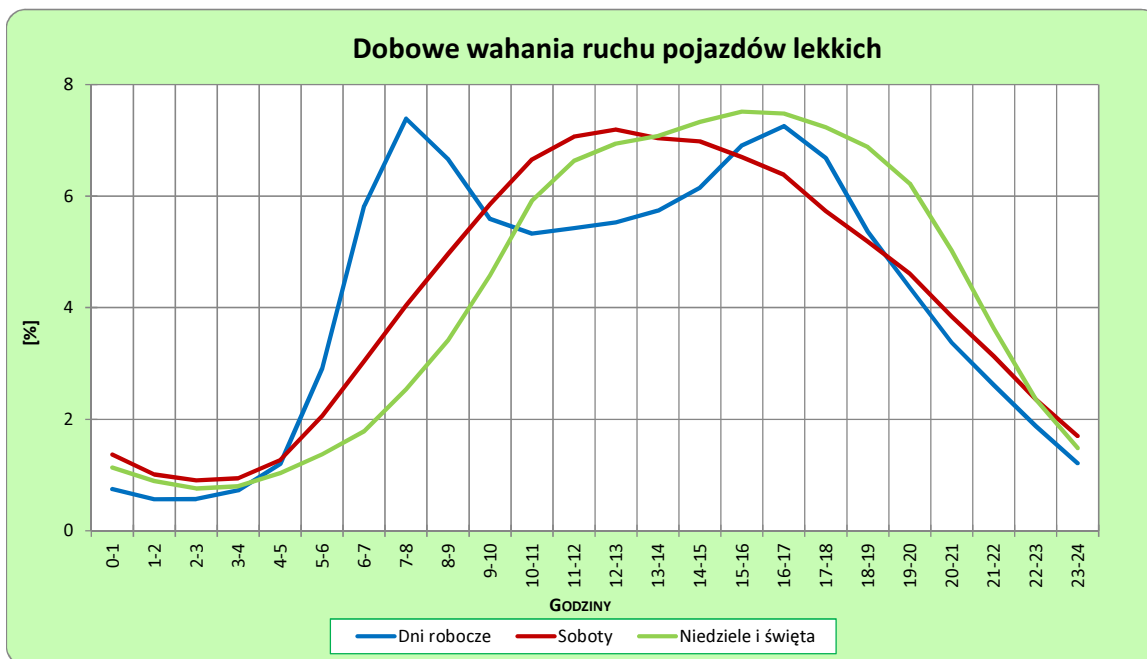


Uwagi: –

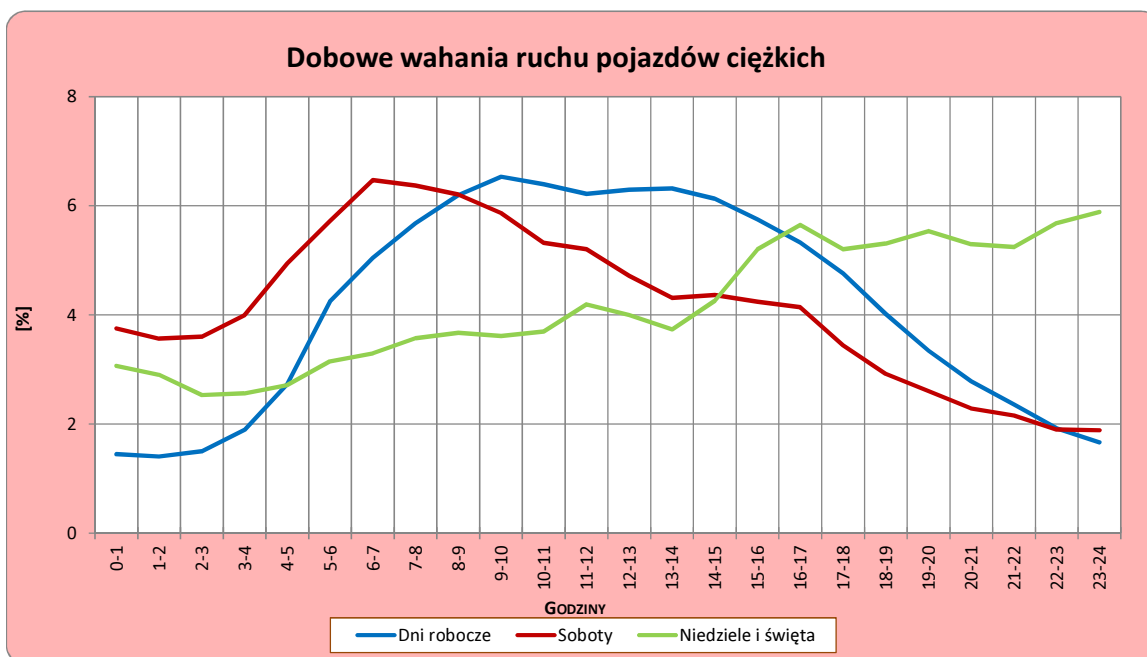
STACJA NR 12602

Miejscowość: Kraków Południe **Rok:** 2016
Odcinek: Kraków(Sidzina)-Kraków(Opatkowice) **Numer drogi:** A4
Typ stacji: SICK **Oddział:** KRAKÓW

R03_04-1_12602_2016



R03_04-2_12602_2016



Uwagi: –

Struktura rodzajowa ruchu wg pomiarów automatycznych

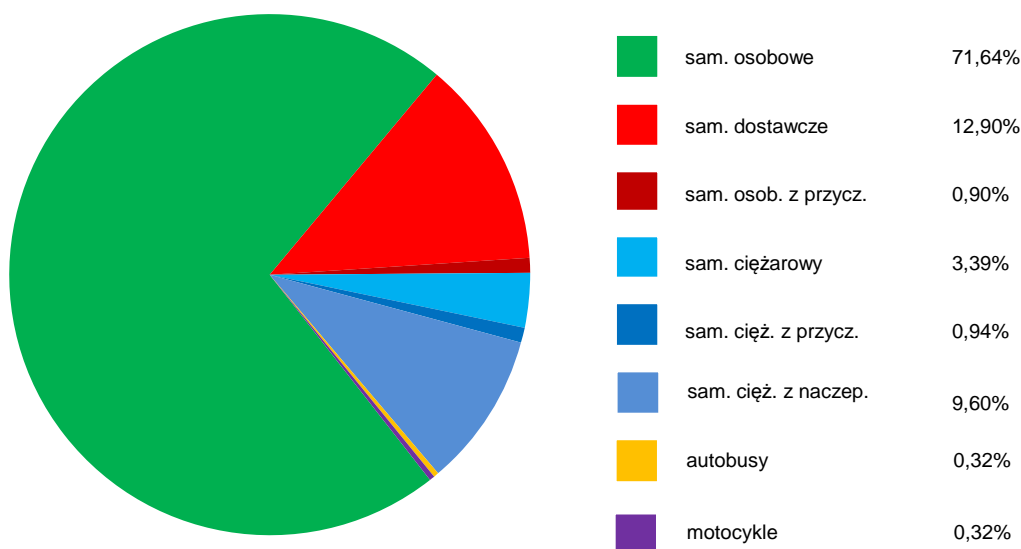
STACJA NR 12602

Miejscowość: Kraków Południe
Odcinek: Kraków(Sidzina)-Kraków(Opatkowice)
Typ stacji: SICK

Rok: 2016
Numer drogi: A4
Oddział: KRAKÓW

R04_05_12602_2016

Rodzajowa struktura ruchu wg pomiarów automatycznych dla stacji SICK w 2016 roku



SPIS TREŚCI

Raport 2.1	2
Woj 12.....	2
Raport 2.2	3
Woj 12.....	3
Raport 2.3	4
Stacja 12602.....	4
Raport 3.1	5
Stacja 12602.....	5
Raport 3.2	6
Stacja 12602.....	6
Raport 3.3	7
Stacja 12602.....	7
Raport 3.4	8
Stacja 12602.....	8
Raport 4.5	9
Stacja 12602.....	9