

Archiwizacja i analiza danych ze stacji ciągłych pomiarów ruchu z lat 2015-2016

Archiwizacja i analiza roczna danych z 2016

SCPR nr 26615



**Generalna Dyrekcja
Dróg Krajowych i Autostrad**

**Heller Consult sp. z o.o.
Warszawa, 28 kwietnia 2017**



Analiza średniego dobowego ruchu rocznego (SDRR) dla poszczególnych miesięcy w 2015 i 2016 roku

R02_01_2016

Lp.	Oddział GDDKiA	Numer stacji	Typ stacji	Numer drogi	Średni dobowy ruch w miesiącu																																			
					styczeń			luty			marzec			kwiecień			maj			czerwiec			lipiec			sierpień			wrzesień			październik			listopad			grudzień		
					2015	2016	wzrost/spadek (%)	2015	2016	wzrost/spadek (%)	2015	2016	wzrost/spadek (%)	2015	2016	wzrost/spadek (%)	2015	2016	wzrost/spadek (%)	2015	2016	wzrost/spadek (%)	2015	2016	wzrost/spadek (%)	2015	2016	wzrost/spadek (%)	2015	2016	wzrost/spadek (%)	2015	2016	wzrost/spadek (%)	2015	2016	wzrost/spadek (%)			
1.	KIELCE	26009	GR	S7I	16141	16003	-1	16972	17436	+3	17321	17217	-1	17921	17798	-1	18520	18707	+1	19114	19158	0	20167	19322	-4	20814	21035	+1	19240	19306	0	18641	18317	-2	17323	17196	-1	16730	16156	-3
		26055	GR	73	8522	8533	0	9059	9466	+4	9574	9676	+1	9955	10273	+3	10318	10727	+4	10613	10878	+2	10960	11673	+7	11074	11928	+8	10450	11694	+12	10184	11173	+10	9778	10347	+6	9293	9637	+4
		26056	GR	74	7630	7947	+4	8465	9100	+8	9368	9727	+4	9461	10405	+10	10087	10955	+9	10482	11108	+6	11551	12490	+8	11870	13054	+10	10781	11747	+9	10345	10960	+6	9766	10310	+6	8976	9504	+6
		26087	GR	S7I	19018	18476	-3	19543	21028	+8	20386	20726	+2	21082	21589	+2	21748	22551	+4	22304	22988	+3	22824	23116	+1	23317	24253	+4	22783	23342	+2	22232	22609	+2	20838	21440	+3	19934	20330	+2
		26615	SICK	S7K	13277	12598	-5	13776	14561	+6	14627	14741	+1	15116	15346	+2	15967	16484	+3	16578	16740	+1	17845	17680	-1	18416	18558	+1	16759	17240	+3	15345	16383	+7	14433	15726	+9	13766	14424	+5

Średni dobowy ruch roczny (SDRR) w stacjach SCPR w latach 2007-2016

Ruch ogółem

R02_02_2016

Lp.	Oddział GDDKiA	Numer stacji	Typ stacji	Nr drogi	Średni dobowy ruch roczny (SDRR) w latach (poj./dobę)										Wzrost/spadek ruchu (%)	
					2007	2008	2009	2010	2011	2012	2013	2014	2015	2016	2016/14	2016/15
1.	KIELCE	26009	GR	S7l	15553	16714	17183	17476	18791	17930	17250	18110	18242	18137*	0*	-1*
		26055	GR	73	-	-	-	-	10184	10024	9805	9920	9981	10500	6	5
		26056	GR	74	-	-	-	-	9511	8691	8179	9121*	9898	10608	16*	7
		26087	GR	S7f	-	-	-	-	-	19594	19437	20600	21334	21870	6	3
		26615	SICK	S7k	-	-	-	-	-	-	-	-	15492	15873	-	2

* - wynik niemiarodajny do porównań

STACJA NR 26615

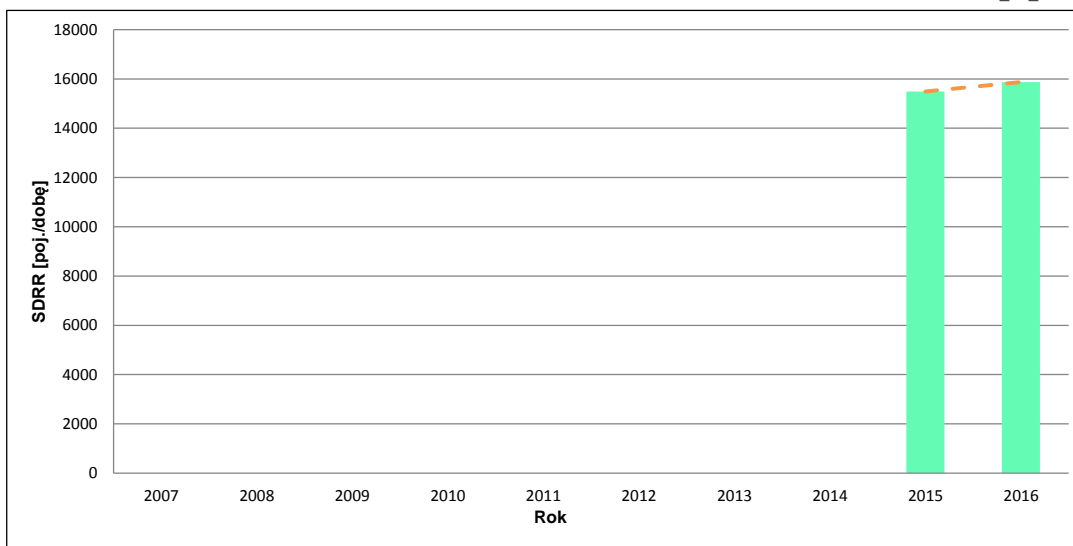
Miejscowość: Górki Szczukowskie **Rok:** 2016
Odcinek: Kielce(obwodnica B) **Numer drogi:** S7k
Typ stacji: SICK **Oddział:** KIELCE

Wykres trendu rozwoju ruchu dla stacji 26615

R02_02_26615

Średni dobowy ruch roczny (SDRR) w latach (poj./dobę)										Wzrost/spadek ruchu [%]	
2007	2008	2009	2010	2011	2012	2013	2014	2015	2016	2016/14	2016/15
-	-	-	-	-	-	-	-	15492	15873	-	2

R02_03_26615



* - ruch niemiernodajny do porównań

Średni dobowy ruch dla poszczególnych dni tygodnia w poszczególnych miesiącach roku

STACJA NR 26615

Miejscowość: Górkki Szczukowskie
Odcinek: Kielce(obwodnica B)
Typ stacji: SICK

Rok: 2016
Numer drogi: S7k
Oddział: KIELCE

Ruch ogółem

R03_01_26615_2016

Dni tygodnia:		Styczeń	Luty	Marzec	Kwiecień	Maj	Czerwiec	Lipiec	Sierpień	Wrzesień	Pazdziernik	Listopad	Grudzień	Cał rok
1. Poniedziałki	a	13126	15403	15115	15921	16746	17818	18632	19148	17852	16822	16781	15861	16602
	b	1,042	1,058	1,025	1,037	1,016	1,064	1,054	1,032	1,035	1,027	1,067	1,100	1,046
	c	0,791	0,928	0,910	0,959	1,009	1,073	1,122	1,153	1,075	1,013	1,011	0,955	1,000
2. Wtorki	a	12552	14123	15513	15276	16752	16502	16593	17857	16929	16230	15980	15619	15827
	b	0,996	0,970	1,052	0,995	1,016	0,986	0,939	0,962	0,982	0,991	1,016	1,083	0,997
	c	0,793	0,892	0,980	0,965	1,058	1,043	1,048	1,128	1,070	1,025	1,010	0,987	1,000
3. Środy	a	13128	14553	15782	15632	18290	17141	16988	17593	17290	16708	16772	15825	16308
	b	1,042	0,999	1,071	1,019	1,110	1,024	0,961	0,948	1,003	1,020	1,067	1,097	1,027
	c	0,805	0,892	0,968	0,959	1,122	1,051	1,042	1,079	1,060	1,025	1,028	0,970	1,000
4. Czwartki	a	13118	15328	16397	16314	17349	17523	17727	18239	18229	17184	17725	16277	16784
	b	1,041	1,053	1,112	1,063	1,052	1,047	1,003	0,983	1,057	1,049	1,127	1,128	1,057
	c	0,782	0,913	0,977	0,972	1,034	1,044	1,056	1,087	1,086	1,024	1,056	0,970	1,000
5. Piątki	a	15217	17696	17882	18939	18189	20087	20840	22085	21228	19977	18883	17305	19027
	b	1,208	1,215	1,213	1,234	1,103	1,200	1,179	1,190	1,231	1,219	1,201	1,200	1,199
	c	0,800	0,930	0,940	0,995	0,956	1,056	1,095	1,161	1,116	1,050	0,992	0,909	1,000
6. Soboty	a	11158	12930	10957	12717	12964	13412	15983	17235	13936	13612	11531	10059	13041
	b	0,886	0,888	0,743	0,829	0,786	0,801	0,904	0,929	0,808	0,831	0,733	0,697	0,822
	c	0,856	0,991	0,840	0,975	0,994	1,028	1,226	1,322	1,069	1,044	0,884	0,771	1,000
7. Niedziele	a	11258	11897	11090	12620	15510	14698	16996	17134	15216	14153	12298	10531	13616
	b	0,894	0,817	0,752	0,822	0,941	0,878	0,961	0,923	0,883	0,864	0,782	0,730	0,858
	c	0,827	0,874	0,814	0,927	1,139	1,079	1,248	1,258	1,118	1,039	0,903	0,773	1,000
8. Dni robocze	a	13428	15420	16138	16416	17465	17814	18156	18984	18305	17384	17228	16177	16909
	b	1,066	1,059	1,095	1,070	1,060	1,064	1,027	1,023	1,062	1,061	1,096	1,122	1,065
	c	0,794	0,912	0,954	0,971	1,033	1,054	1,074	1,123	1,083	1,028	1,019	0,957	1,000
9. Święta	a	6471	-	13343	-	14547	-	-	20218	-	-	12644	9261	12747
	b	0,514	-	0,905	-	0,882	-	-	1,089	-	-	0,804	0,642	0,803
	c	0,508	-	1,047	-	1,141	-	-	1,586	-	-	0,992	0,727	1,000
10. Niedziele i święta	a	9890	11897	11540	12620	15097	14698	16996	17751	15216	14153	12413	10023	13524
	b	0,785	0,817	0,783	0,822	0,916	0,878	0,961	0,957	0,883	0,864	0,789	0,695	0,852
	c	0,731	0,880	0,853	0,933	1,116	1,087	1,257	1,313	1,125	1,047	0,918	0,741	1,000
11. Wszystkie dni	a	12598	14561	14741	15346	16484	16740	17680	18558	17240	16383	15726	14424	15873
	b	1,000	1,000	1,000	1,000	1,000	1,000	1,000	1,000	1,000	1,000	1,000	1,000	1,000
	c	0,794	0,917	0,929	0,967	1,038	1,055	1,114	1,169	1,086	1,032	0,991	0,909	1,000

Legenda:

a = średni dobowy ruch danego dnia (dni) tygodnia

b = $\frac{\text{średni dobowy ruch danego dnia (dni) tygodnia w miesiącu}}{\text{średni dobowy ruch we wszystkie dni miesiąca}}$

c = $\frac{\text{średni dobowy ruch danego dnia (dni) tygodnia w miesiącu}}{\text{średni dobowy ruch danego dnia (dni) tygodnia w roku}}$

Uwagi: -

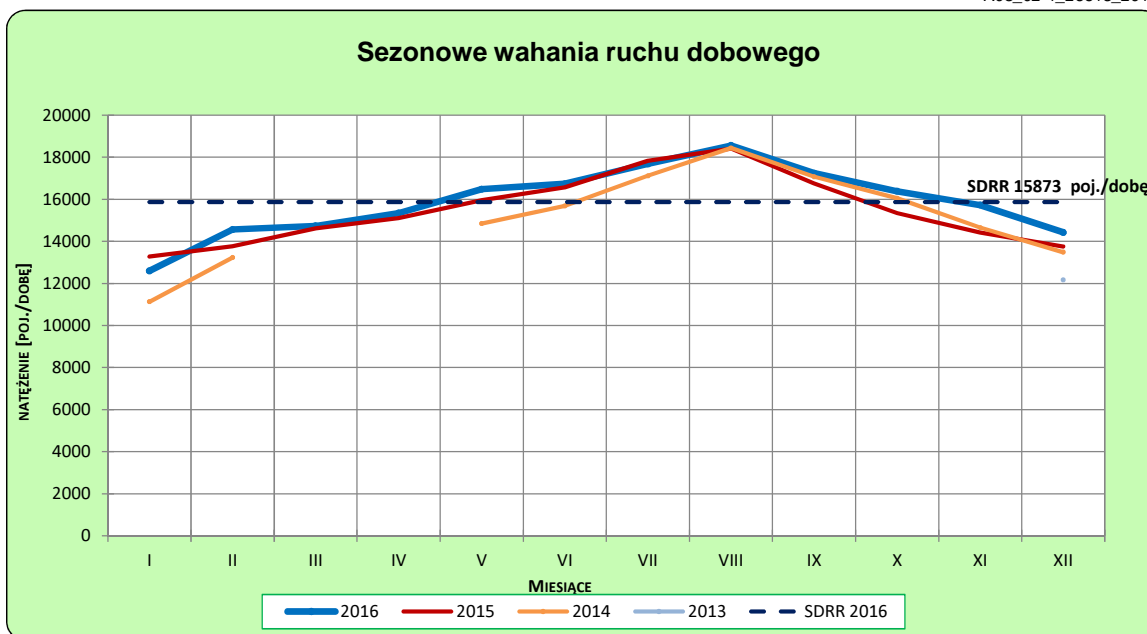
STACJA NR 26615

Miejscowość: Górki Szczukowskie
Odcinek: Kielce(obwodnica B)
Typ stacji: SICK

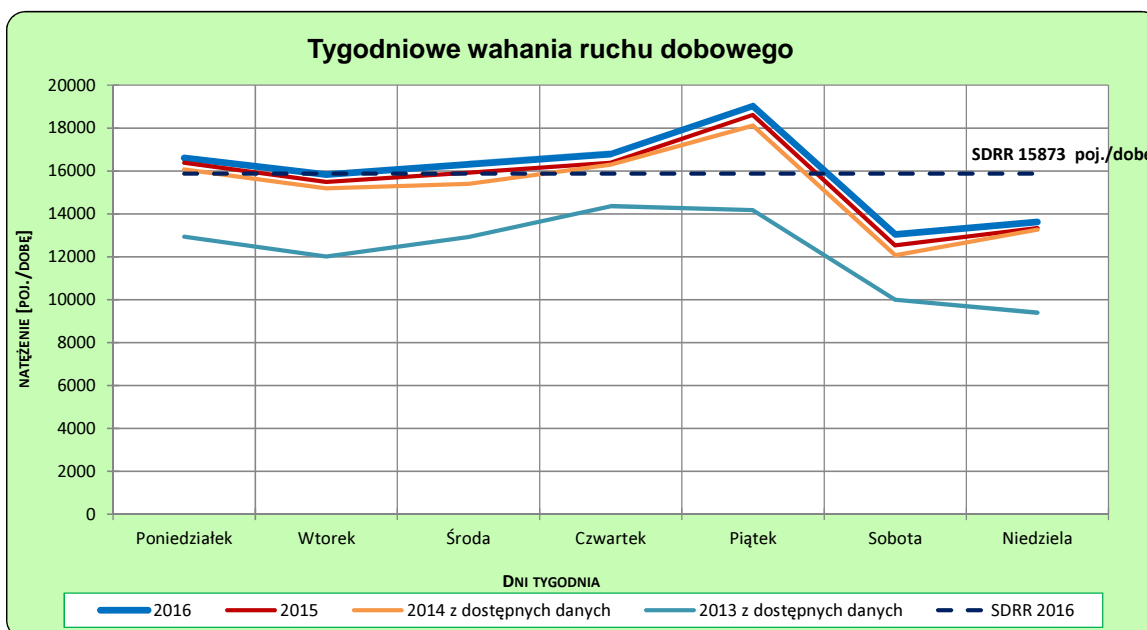
Rok: 2016
Numer drogi: S7k
Oddział: KIELCE

Ruch ogółem

R03_02-1_26615_2016



R03_02-2_26615_2016



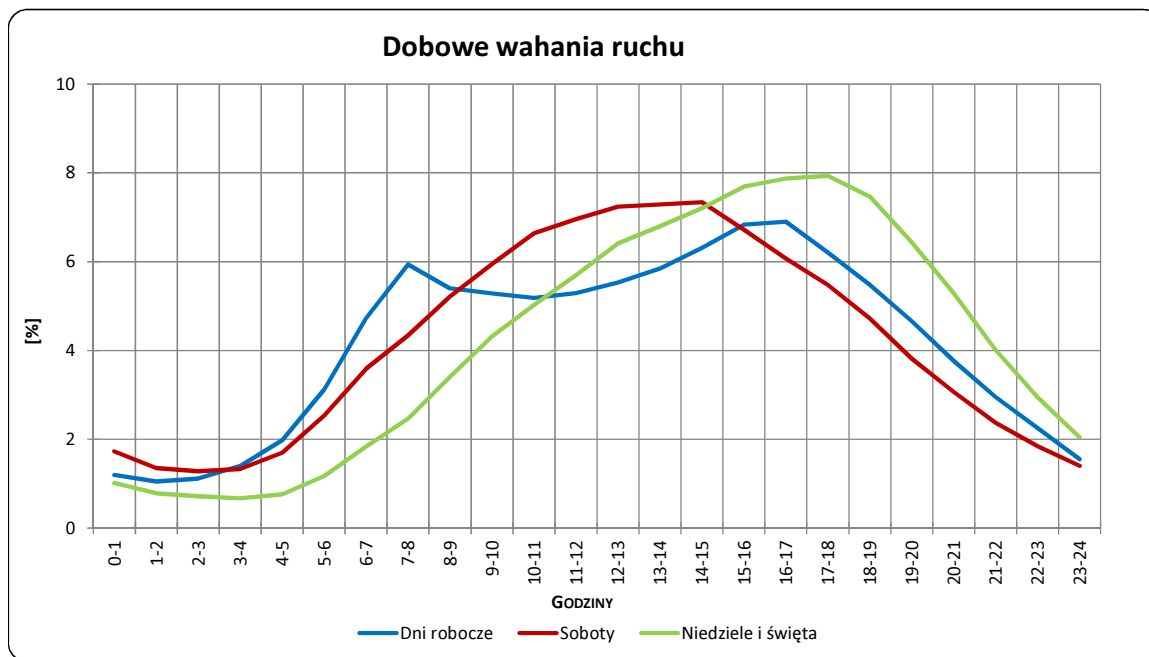
Uwagi: –

STACJA NR 26615

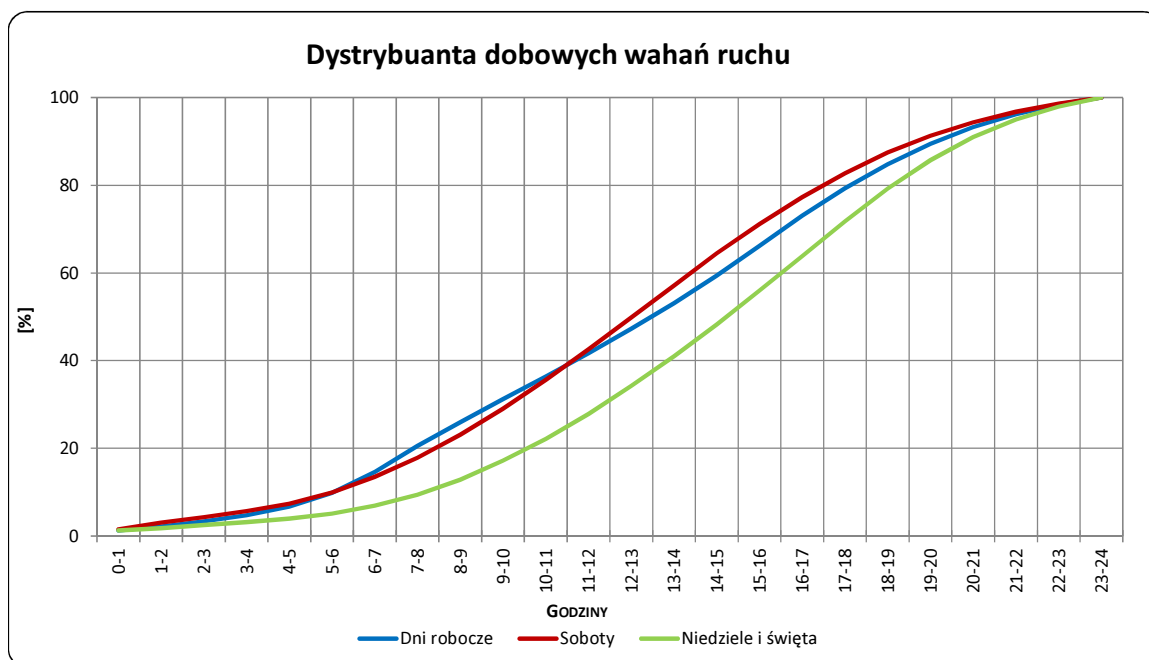
Miejscowość: Górkki Szczukowskie
Odcinek: Kielce(obwodnica B)
Typ stacji: SICK

Rok: 2016
Numer drogi: S7k
Oddział: KIELCE

R03_03-1_26615_2016



R03_03-2_26615_2016



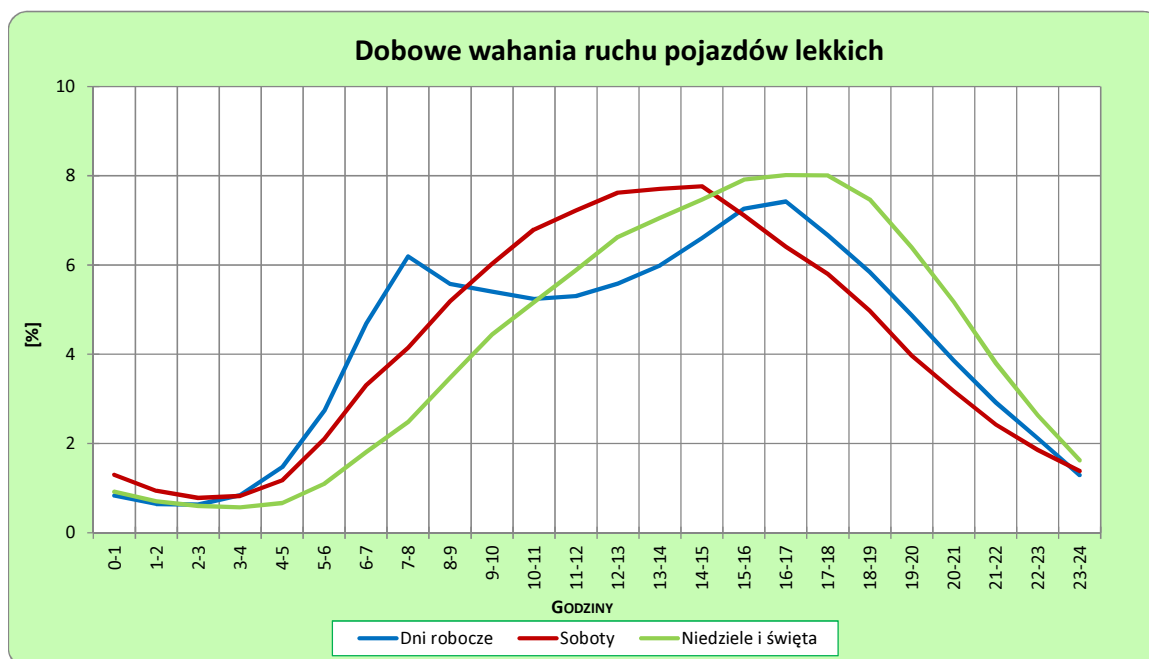
Uwagi: –

STACJA NR 26615

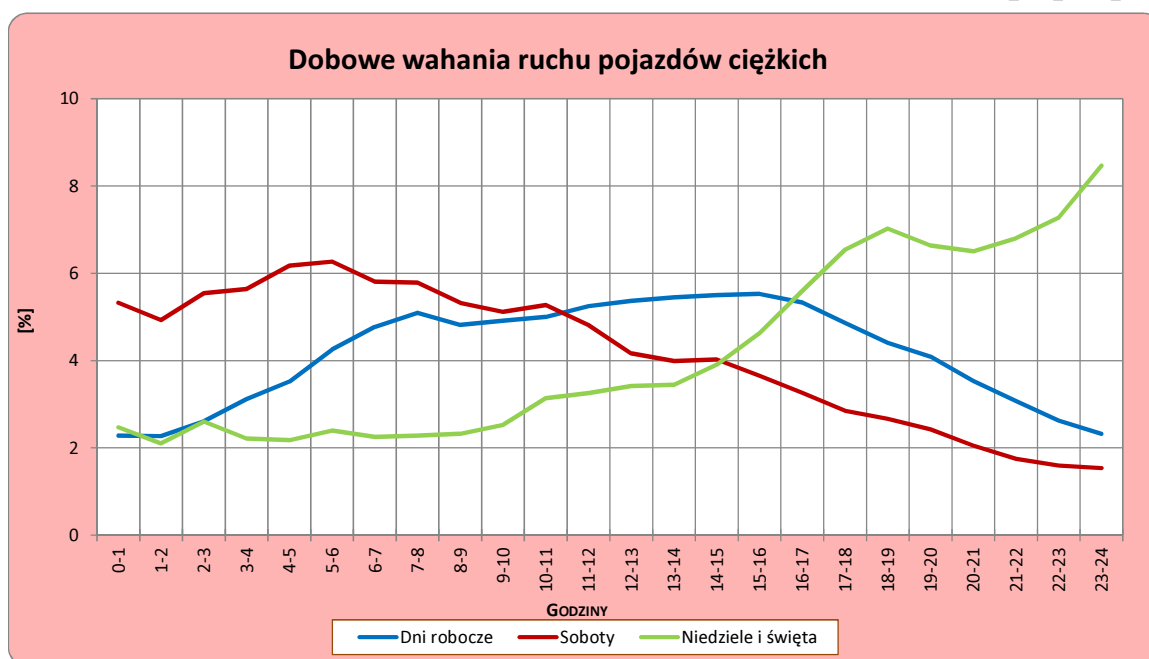
Miejscowość: Górkki Szczukowskie
Odcinek: Kielce(obwodnica B)
Typ stacji: SICK

Rok: 2016
Numer drogi: S7k
Oddział: KIELCE

R03_04-1_26615_2016



R03_04-2_26615_2016



Uwagi: –

Struktura rodzajowa ruchu wg pomiarów automatycznych

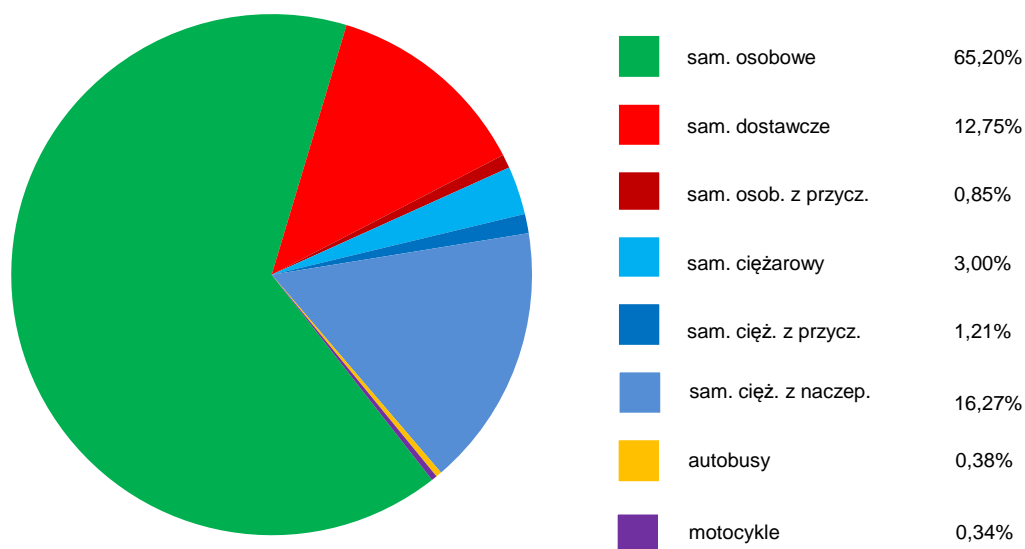
STACJA NR 26615

Miejscowość: Górki Szczukowskie
Odcinek: Kielce(obwodnica B)
Typ stacji: SICK

Rok: 2016
Numer drogi: S7k
Oddział: KIELCE

R04_05_26615_2016

Rodzajowa struktura ruchu wg pomiarów automatycznych dla stacji SICK w 2016 roku



SPIS TREŚCI

Raport 2.1	2
Woj 26.....	2
Raport 2.2	3
Woj 26.....	3
Raport 2.3	4
Stacja 26615.....	4
Raport 3.1	5
Stacja 26615.....	5
Raport 3.2	6
Stacja 26615.....	6
Raport 3.3	7
Stacja 26615.....	7
Raport 3.4	8
Stacja 26615.....	8
Raport 4.5	9
Stacja 26615.....	9