

Archiwizacja i analiza danych ze stacji ciągłych pomiarów ruchu z lat 2015-2016

Archiwizacja i analiza roczna danych z 2016

SCPR nr 22614



**Generalna Dyrekcja
Dróg Krajowych i Autostrad**

**Heller Consult sp. z o.o.
Warszawa, 28 kwietnia 2017**



Analiza średniego dobowego ruchu rocznego (SDRR) dla poszczególnych miesięcy w 2015 i 2016 roku

R02_01_2016

Lp.	Oddział GDDKiA	Numer stacji	Typ stacji	Numer drogi	Średni dobowy ruch w miesiącu																																			
					styczeń			luty			marzec			kwiecień			maj			czerwiec			lipiec			sierpień			wrzesień			październik			listopad			grudzień		
					2015	2016	wzrost/spadek (%)	2015	2016	wzrost/spadek (%)	2015	2016	wzrost/spadek (%)	2015	2016	wzrost/spadek (%)	2015	2016	wzrost/spadek (%)	2015	2016	wzrost/spadek (%)	2015	2016	wzrost/spadek (%)	2015	2016	wzrost/spadek (%)	2015	2016	wzrost/spadek (%)	2015	2016	wzrost/spadek (%)	2015	2016	wzrost/spadek (%)			
1.	GDAŃSK	22005	GR	91	10442	10521	+1	10834	11149	+3	10992	11327	+3	10766	11819	+10	11090	11907	+7	11151	12058	+8	11084	13131	+18	11301	13810	+22	11442	12321	+8	11592	12011	+4	11322	11719	+4	10982	11250	+2
		22006	GR	7	16056	15913	-1	16653	17648	+6	17345	18611	+7	18610	19776	+6	19407	21593	+11	21901	22764	+4	27937	26741	-4	27463	24648	-10	19986	20526	+3	18861	18514	-2	17653	17002	-4	17977	16078	-11
		22028	GR	6	14893	14877	0	15406	16004	+4	15781	16410	+4	16507	17232	+4	16987	17802	+5	17544	18184	+4	19703	19880	+1	19194	19915	+4	17060	19161	+12	16755	19493	+16	16223	18887	+16	15980	16979	+6
		22029	GR	20	13979	14008	0	15029	15074	0	15331	15534	+1	15926	17001	+7	17019	17117	+1	17774	17060	-4	18726	17447	-7	18671	17679	-5	17287	16994	-2	16741	16305	-3	15547	15432	-1	14937	14795	-1
		22611	SICK	S6	59789	62914	+5	63339	67964	+7	66467	70604	+6	69085	75495	+9	73478	78219	+6	77811	81609	+5	87774	91442	+4	86957	88452	+2	73212	79427	+8	71361	74763	+5	69149	72328	+5	67414	70196	+4
		22614	SICK	91	10050	10439	+4	10299	11046	+7	9532	11552	+21	9445	12035	+27	9414	12545	+33	9857	12849	+30	10564	14019	+33	11391	14083	+24	11694	13560	+16	12084	13504	+12	11367	13336	+17	11271	12415	+10

Średni dobowy ruch roczny (SDRR) w stacjach SCPR w latach 2007-2016

Ruch ogółem R02_02_2016

Lp.	Oddział GDDKiA	Numer stacji	Typ stacji	Nr drogi	Średni dobowy ruch roczny (SDRR) w latach (poj./dobę)										Wzrost/spadek ruchu (%)		
					2007	2008	2009	2010	2011	2012	2013	2014	2015	2016	2016/14	2016/15	
1.	GDAŃSK	22005	GR	91	19293	9615	11115	13011	14725	13338	12203*	11586*	11083*	11918*	3*	8*	
		22006	GR	7	15266	17054	17184	17107	17360	16981	19078	19554	19987	19984*	2*	0*	
		22028	GR	6	13671	14960	15544	15723	15899	15510	16002	16552	16836	17902*	8*	6*	
		22029	GR	20	14066	15037	16959	16730	16798	15568	15620	16148	16413	16203	0	-1	
		22611	SICK	S6	-	-	-	-	-	-	-	-	-	72153	76117	-	5
		22614	SICK	91	-	-	-	-	-	-	-	-	-	10580*	12615*	-	19*

* - wynik niemiarodajny do porównań

STACJA NR 22614

Miejscowość: Tczew
Odcinek: Tczew(przejsiecie)
Typ stacji: SICK

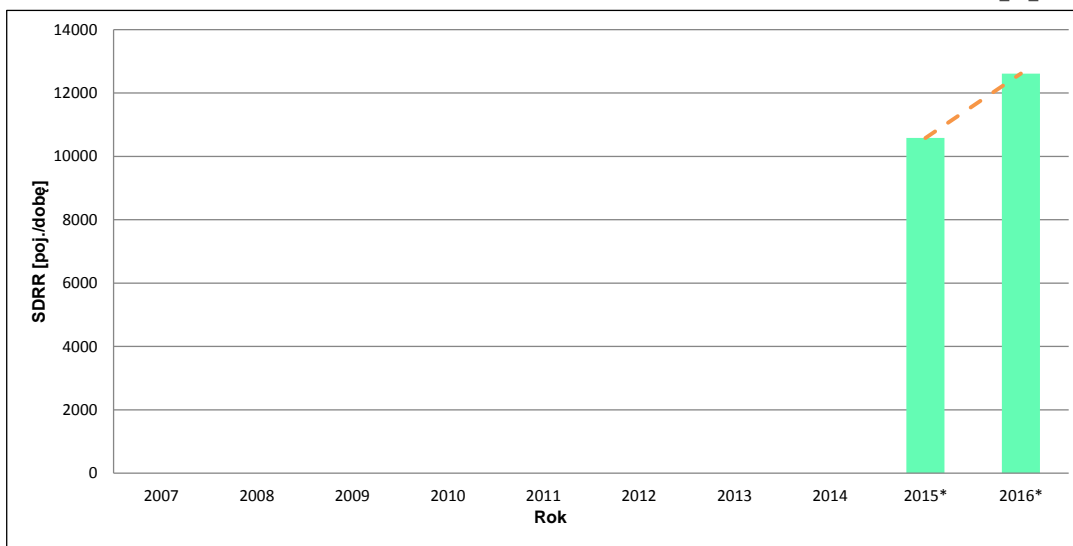
Rok: 2016
Numer drogi: 91
Oddział: GDAŃSK

Wykres trendu rozwoju ruchu dla stacji 22614

R02_02_22614

Średni dobowy ruch roczny (SDRR) w latach (poj./dobę)										Wzrost/spadek ruchu [%]	
2007	2008	2009	2010	2011	2012	2013	2014	2015	2016	2016/14	2016/15
-	-	-	-	-	-	-	-	10580*	12615*	-	19*

R02_03_22614



* - ruch niemiernodajny do porównań

Średni dobowy ruch dla poszczególnych dni tygodnia w poszczególnych miesiącach roku

STACJA NR 22614

Miejscowość: Tczew
Odcinek: Tczew(przejście)
Typ stacji: SICK

Rok: 2016
Numer drogi: 91
Oddział: GDAŃSK

Ruch ogółem

R03_01_22614_2016

Dni tygodnia:		Styczeń	Luty	Marzec	Kwiecień	Maj	Czerwiec	Lipiec	Sierpień	Wrzesień	Październik	Listopad	Grudzień	Cał rok
1. Poniedziałki	a	11340	11701	12426	12639	12894	13476	14347	14753	14208	14338	14032	13743	13324
	b	1,086	1,059	1,076	1,050	1,028	1,049	1,023	1,048	1,048	1,062	1,052	1,107	1,056
	c	0,851	0,878	0,933	0,949	0,968	1,011	1,077	1,107	1,066	1,076	1,053	1,031	1,000
2. Wtorki	a	11418	11597	12417	12583	13304	13375	13907	14100	14069	13975	13834	13144	13143
	b	1,094	1,050	1,075	1,046	1,061	1,041	0,992	1,001	1,038	1,035	1,037	1,059	1,042
	c	0,869	0,882	0,945	0,957	1,012	1,018	1,058	1,073	1,070	1,063	1,053	1,000	1,000
3. Środy	a	11269	11551	12488	12576	13482	13528	14213	13845	14105	13985	14181	13441	13222
	b	1,080	1,046	1,081	1,045	1,075	1,053	1,014	0,983	1,040	1,036	1,063	1,083	1,048
	c	0,852	0,874	0,944	0,951	1,020	1,023	1,075	1,047	1,067	1,058	1,073	1,017	1,000
4. Czwartki	a	11624	11726	12615	12866	13642	13739	14375	13887	14289	14350	14728	13863	13475
	b	1,114	1,062	1,092	1,069	1,087	1,069	1,025	0,986	1,054	1,063	1,104	1,117	1,068
	c	0,863	0,870	0,936	0,955	1,012	1,020	1,067	1,031	1,060	1,065	1,093	1,029	1,000
5. Piątki	a	11964	12541	13095	13811	13852	14397	15206	15411	15129	15251	15200	14144	14166
	b	1,146	1,135	1,134	1,148	1,104	1,120	1,085	1,094	1,116	1,129	1,140	1,139	1,123
	c	0,845	0,885	0,924	0,975	0,978	1,016	1,073	1,088	1,068	1,077	1,073	0,998	1,000
6. Soboty	a	9031	10066	9927	11026	11572	11498	14195	14387	12410	12323	12048	10349	11569
	b	0,865	0,911	0,859	0,916	0,922	0,895	1,013	1,022	0,915	0,913	0,903	0,834	0,917
	c	0,781	0,870	0,858	0,953	1,000	0,994	1,227	1,244	1,073	1,065	1,041	0,895	1,000
7. Niedziele	a	7175	8140	7880	8746	9796	9928	11887	12157	10712	10309	9567	9425	9643
	b	0,687	0,737	0,682	0,727	0,781	0,773	0,848	0,863	0,790	0,763	0,717	0,759	0,764
	c	0,744	0,844	0,817	0,907	1,016	1,030	1,233	1,261	1,111	1,069	0,992	0,977	1,000
8. Dni robocze	a	11523	11823	12608	12895	13435	13703	14410	14399	14360	14380	14395	13667	13466
	b	1,104	1,070	1,091	1,071	1,071	1,066	1,028	1,022	1,059	1,065	1,079	1,101	1,067
	c	0,856	0,878	0,936	0,958	0,998	1,018	1,070	1,069	1,066	1,068	1,069	1,015	1,000
9. Święta	a	4566	-	7975	-	8107	-	-	12360	-	-	8852	6414	8045
	b	0,437	-	0,690	-	0,646	-	-	0,878	-	-	0,664	0,517	0,638
	c	0,568	-	0,991	-	1,008	-	-	1,536	-	-	1,100	0,797	1,000
10. Niedziele i święta	a	6429	8140	7899	8746	9072	9928	11887	12198	10712	10309	9328	8221	9405
	b	0,616	0,737	0,684	0,727	0,723	0,773	0,848	0,866	0,790	0,763	0,699	0,662	0,746
	c	0,684	0,865	0,840	0,930	0,965	1,056	1,264	1,297	1,139	1,096	0,992	0,874	1,000
11. Wszystkie dni	a	10439	11046	11552	12035	12545	12849	14019	14083	13560	13504	13336	12415	12615
	b	1,000	1,000	1,000	1,000	1,000	1,000	1,000	1,000	1,000	1,000	1,000	1,000	1,000
	c	0,828	0,876	0,916	0,954	0,994	1,019	1,111	1,116	1,075	1,070	1,057	0,984	1,000

Legenda:

a = średni dobowy ruch danego dnia (dni) tygodnia

b = $\frac{\text{średni dobowy ruch danego dnia (dni) tygodnia w miesiącu}}{\text{średni dobowy ruch we wszystkie dni miesiąca}}$

c = $\frac{\text{średni dobowy ruch danego dnia (dni) tygodnia w miesiącu}}{\text{średni dobowy ruch danego dnia (dni) tygodnia w roku}}$

Uwagi: -

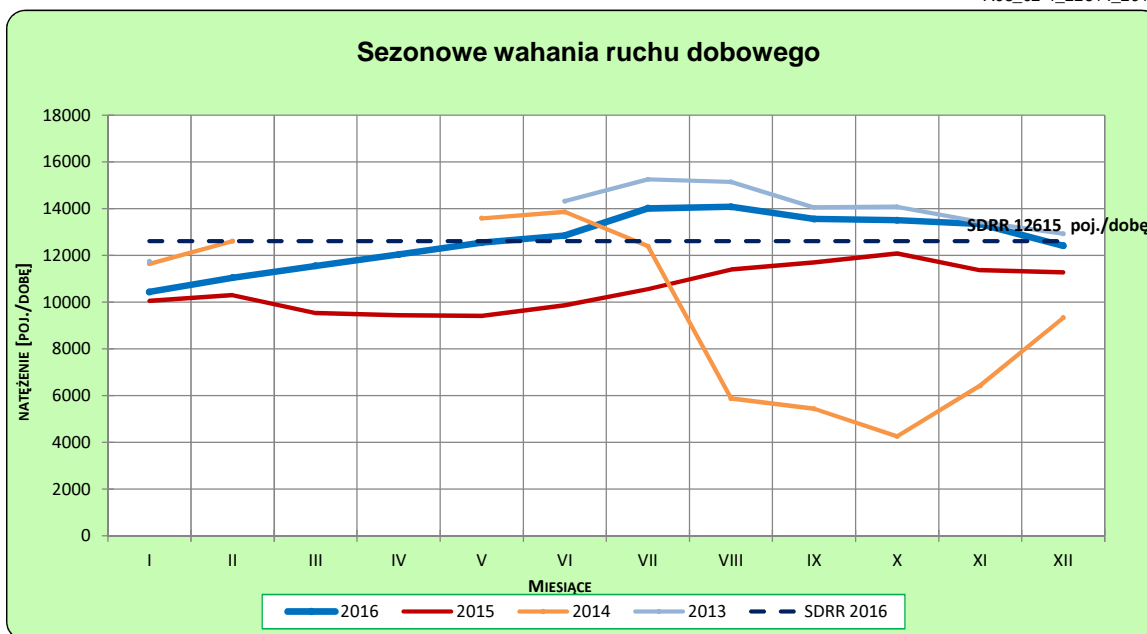
STACJA NR 22614

Miejscowość: Tczew
Odcinek: Tczew(przejście)
Typ stacji: SICK

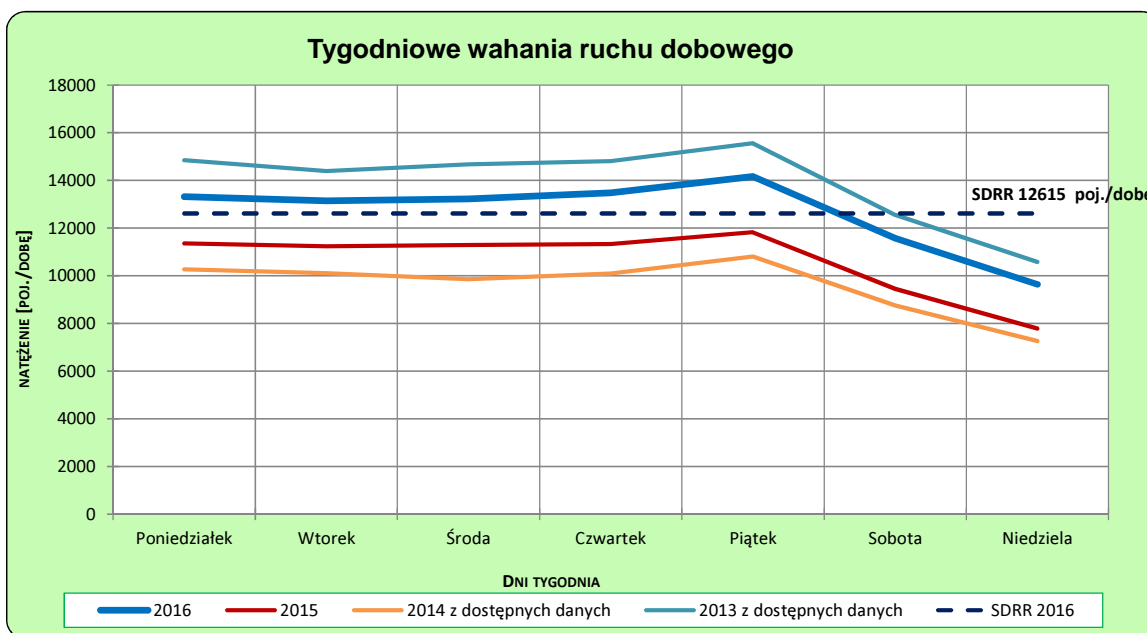
Rok: 2016
Numer drogi: 91
Oddział: GDAŃSK

Ruch ogółem

R03_02-1_22614_2016



R03_02-2_22614_2016



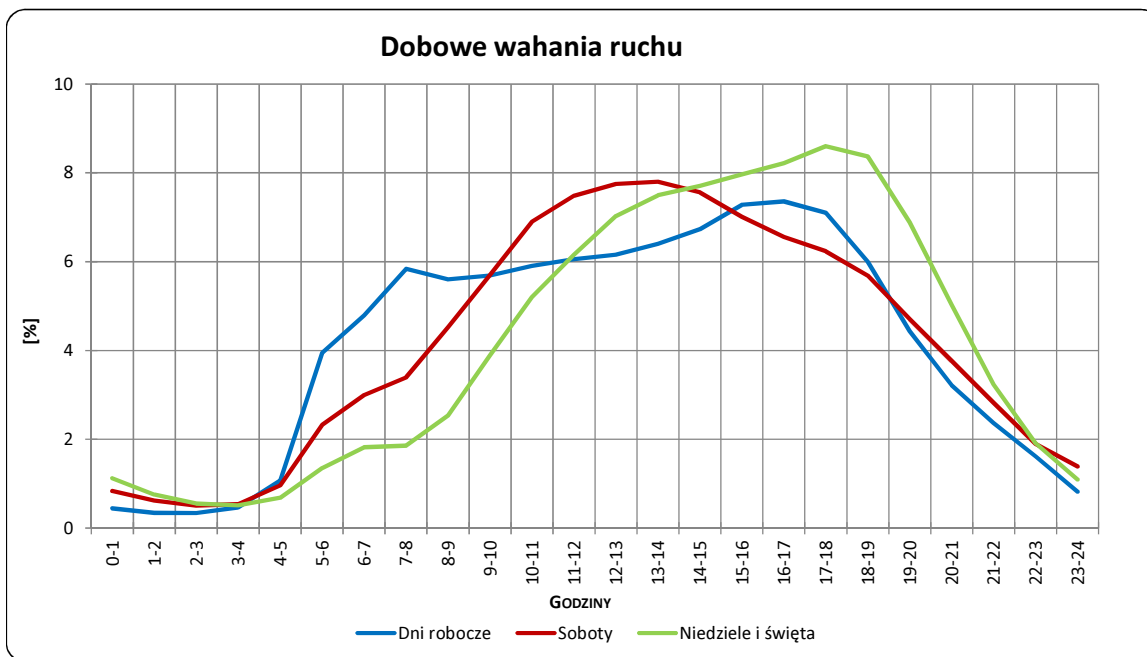
Uwagi: –

STACJA NR 22614

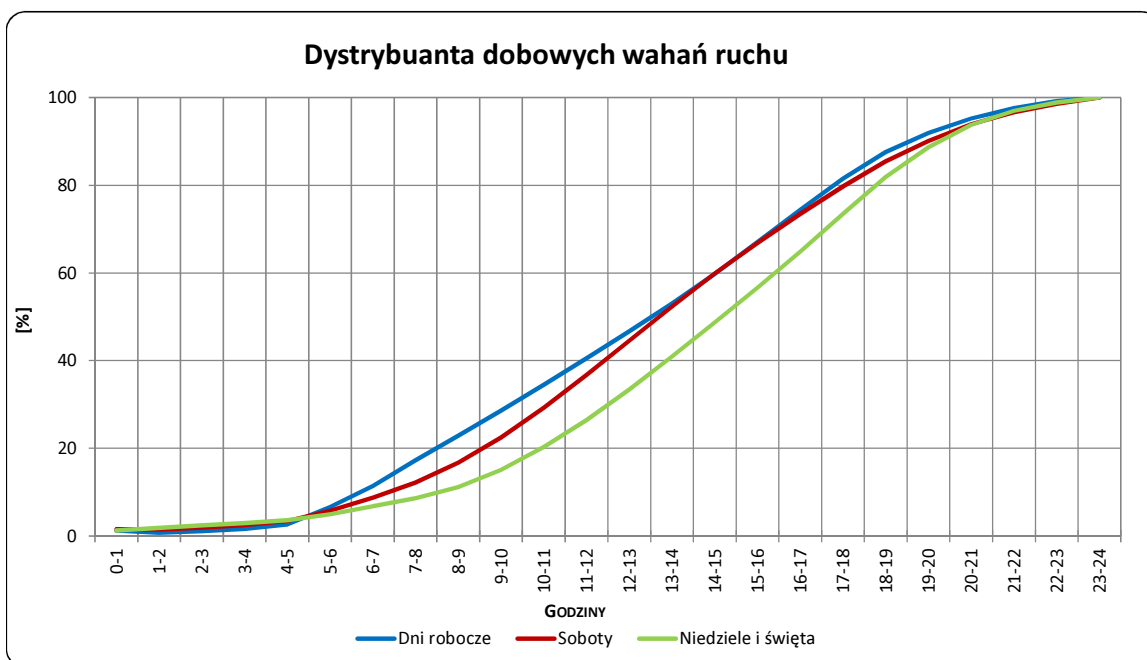
Miejscowość: Tczew
Odcinek: Tczew(przejście)
Typ stacji: SICK

Rok: 2016
Numer drogi: 91
Oddział: GDAŃSK

R03_03-1_22614_2016



R03_03-2_22614_2016



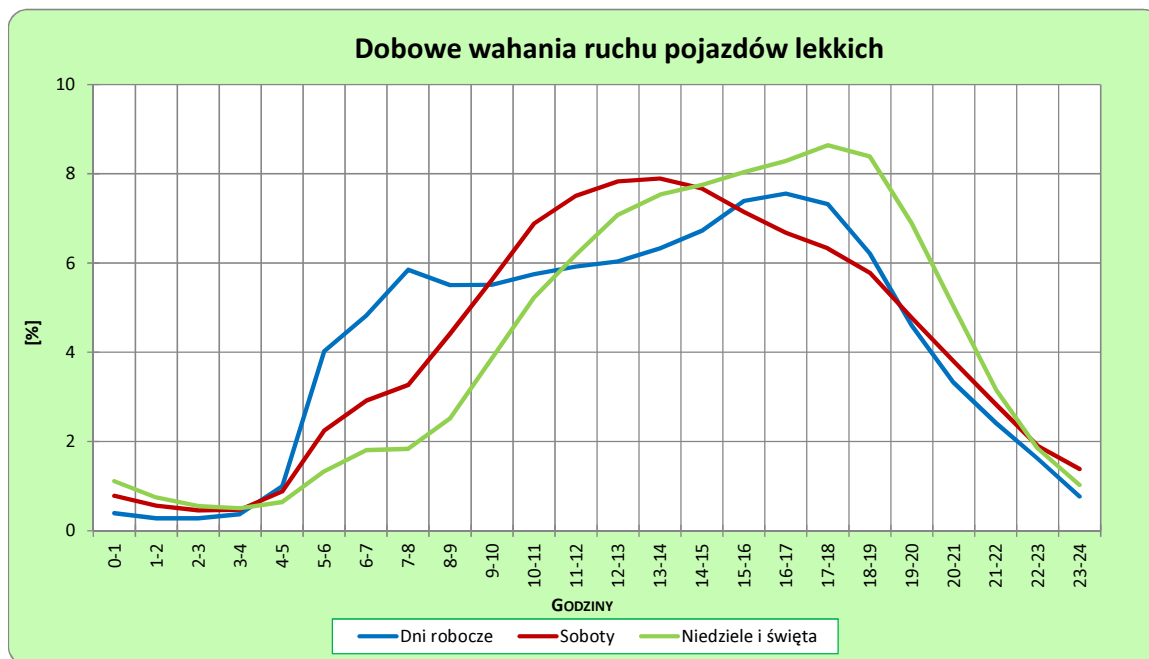
Uwagi: –

STACJA NR 22614

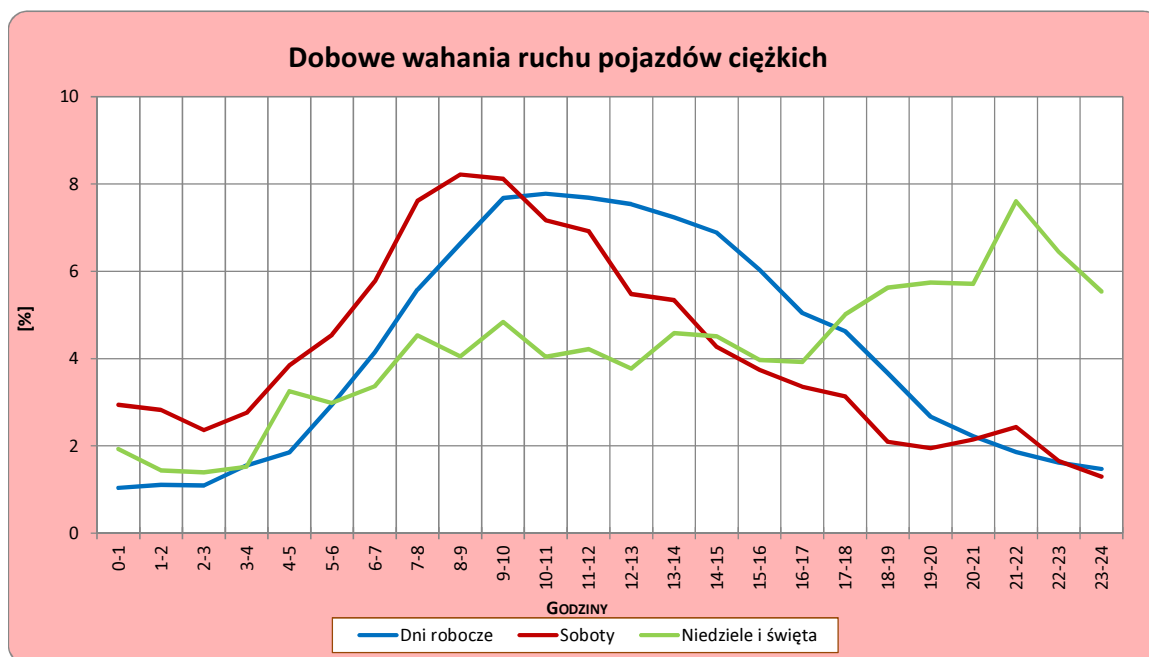
Miejscowość: Tczew
Odcinek: Tczew(przejście)
Typ stacji: SICK

Rok: 2016
Numer drogi: 91
Oddział: GDAŃSK

R03_04-1_22614_2016



R03_04-2_22614_2016



Uwagi: –

Struktura rodzajowa ruchu wg pomiarów automatycznych

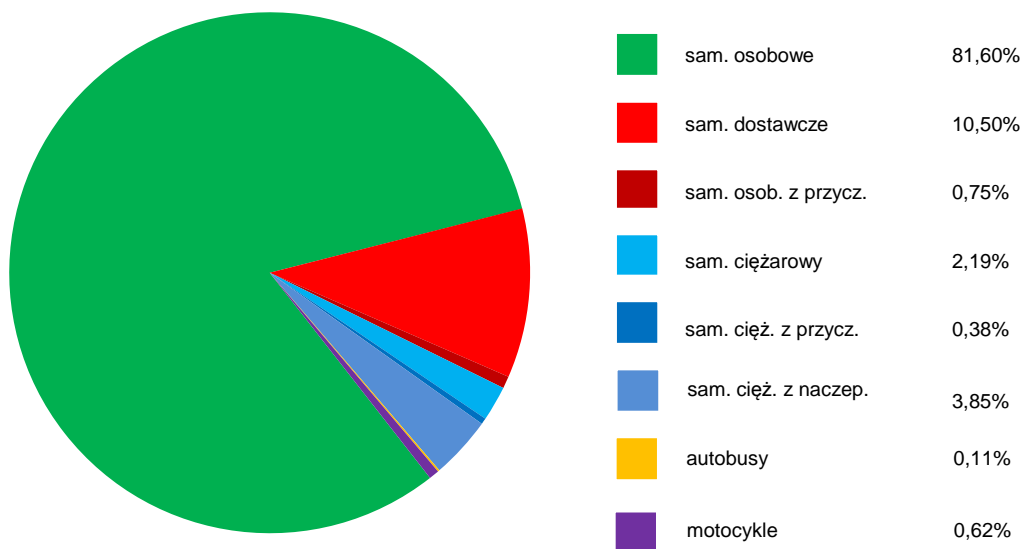
STACJA NR 22614

Miejscowość: Tczew
Odcinek: Tczew(przejście)
Typ stacji: SICK

Rok: 2016
Numer drogi: 91
Oddział: GDAŃSK

R04_05_22614_2016

Rodzajowa struktura ruchu wg pomiarów automatycznych dla stacji SICK w 2016 roku



SPIS TREŚCI

Raport 2.1	2
Woj 22.....	2
Raport 2.2	3
Woj 22.....	3
Raport 2.3	4
Stacja 22614.....	4
Raport 3.1	5
Stacja 22614.....	5
Raport 3.2	6
Stacja 22614.....	6
Raport 3.3	7
Stacja 22614.....	7
Raport 3.4	8
Stacja 22614.....	8
Raport 4.5	9
Stacja 22614.....	9