

Archiwizacja i analiza danych ze stacji ciągłych pomiarów ruchu z lat 2015-2016

Archiwizacja i analiza roczna danych z 2016

SCPR nr 22029



**Generalna Dyrekcja
Dróg Krajowych i Autostrad**

**Heller Consult sp. z o.o.
Warszawa, 28 kwietnia 2017**



Analiza średniego dobowego ruchu rocznego (SDRR) dla poszczególnych miesięcy w 2015 i 2016 roku

R02_01_2016

Lp.	Oddział GDDKiA	Numer stacji	Typ stacji	Numer drogi	Średni dobowy ruch w miesiącu																																			
					styczeń			luty			marzec			kwiecień			maj			czerwiec			lipiec			sierpień			wrzesień			październik			listopad			grudzień		
					2015	2016	wzrost/spadek (%)	2015	2016	wzrost/spadek (%)	2015	2016	wzrost/spadek (%)	2015	2016	wzrost/spadek (%)	2015	2016	wzrost/spadek (%)	2015	2016	wzrost/spadek (%)	2015	2016	wzrost/spadek (%)	2015	2016	wzrost/spadek (%)	2015	2016	wzrost/spadek (%)	2015	2016	wzrost/spadek (%)	2015	2016	wzrost/spadek (%)			
1.	GDAŃSK	22005	GR	91	10442	10521	+1	10834	11149	+3	10992	11327	+3	10766	11819	+10	11090	11907	+7	11151	12058	+8	11084	13131	+18	11301	13810	+22	11442	12321	+8	11592	12011	+4	11322	11719	+4	10982	11250	+2
		22006	GR	7	16056	15913	-1	16653	17648	+6	17345	18611	+7	18610	19776	+6	19407	21593	+11	21901	22764	+4	27937	26741	-4	27463	24648	-10	19986	20526	+3	18861	18514	-2	17653	17002	-4	17977	16078	-11
		22028	GR	6	14893	14877	0	15406	16004	+4	15781	16410	+4	16507	17232	+4	16987	17802	+5	17544	18184	+4	19703	19880	+1	19194	19915	+4	17060	19161	+12	16755	19493	+16	16223	18887	+16	15980	16979	+6
		22029	GR	20	13979	14008	0	15029	15074	0	15331	15534	+1	15926	17001	+7	17019	17117	+1	17774	17060	-4	18726	17447	-7	18671	17679	-5	17287	16994	-2	16741	16305	-3	15547	15432	-1	14937	14795	-1
		22611	SICK	S6	59789	62914	+5	63339	67964	+7	66467	70604	+6	69085	75495	+9	73478	78219	+6	77811	81609	+5	87774	91442	+4	86957	88452	+2	73212	79427	+8	71361	74763	+5	69149	72328	+5	67414	70196	+4
		22614	SICK	91	10050	10439	+4	10299	11046	+7	9532	11552	+21	9445	12035	+27	9414	12545	+33	9857	12849	+30	10564	14019	+33	11391	14083	+24	11694	13560	+16	12084	13504	+12	11367	13336	+17	11271	12415	+10

Średni dobowy ruch roczny (SDRR) w stacjach SCPR w latach 2007-2016

Ruch ogółem R02_02_2016

Lp.	Oddział GDDKiA	Numer stacji	Typ stacji	Nr drogi	Średni dobowy ruch roczny (SDRR) w latach (poj./dobę)										Wzrost/spadek ruchu (%)	
					2007	2008	2009	2010	2011	2012	2013	2014	2015	2016	2016/14	2016/15
1.	GDAŃSK	22005	GR	91	19293	9615	11115	13011	14725	13338	12203*	11586*	11083*	11918*	3*	8*
		22006	GR	7	15266	17054	17184	17107	17360	16981	19078	19554	19987	19984*	2*	0*
		22028	GR	6	13671	14960	15544	15723	15899	15510	16002	16552	16836	17902*	8*	6*
		22029	GR	20	14066	15037	16959	16730	16798	15568	15620	16148	16413	16203	0	-1
		22611	SICK	S6	-	-	-	-	-	-	-	-	72153	76117	-	5
		22614	SICK	91	-	-	-	-	-	-	-	-	10580*	12615*	-	19*

* - wynik niemiarodajny do porównań

STACJA NR 22029

Miejscowość: Miszewo
Odcinek: Żukowo-Miszewo
Typ stacji: GR

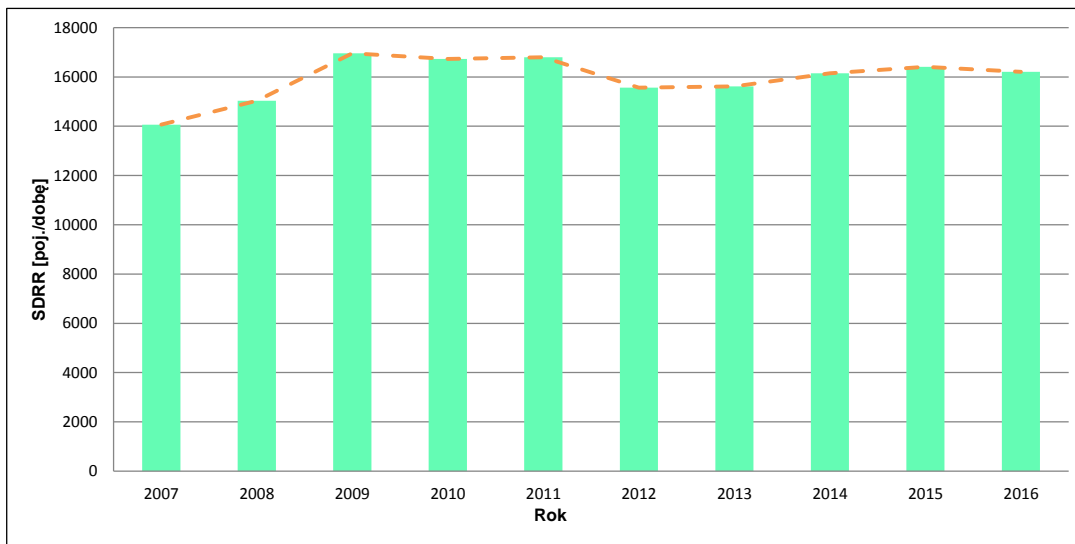
Rok: 2016
Numer drogi: 20
Oddział: GDAŃSK

Wykres trendu rozwoju ruchu dla stacji 22029

R02_02_22029

Średni dobowy ruch roczny (SDRR) w latach (poj./dobę)										Wzrost/spadek ruchu [%]	
2007	2008	2009	2010	2011	2012	2013	2014	2015	2016	2016/14	2016/15
14066	15037	16959	16730	16798	15568	15620	16148	16413	16203	0	-1

R02_03_22029



* - ruch niemiernodajny do porównań

Średni dobowy ruch dla poszczególnych dni tygodnia w poszczególnych miesiącach roku

STACJA NR 22029

Miejscowość: Miszewo
 Odcinek: Żukowo-Miszewo
 Typ stacji: GR

Rok: 2016
 Numer drogi: 20
 Oddział: GDAŃSK

Ruch ogółem

R03_01_22029_2016

Dni tygodnia:		Styczeń	Luty	Marzec	Kwiecień	Maj	Czerwiec	Lipiec	Sierpień	Wrzesień	Pazdziernik	Listopad	Grudzień	Cał rok
1. Poniedziałki	a	14762	15639	16672	17230	17187	17152	17279	17487	16929	16365	16035	16353	16590
	b	1,054	1,037	1,073	1,013	1,004	1,005	0,990	0,989	0,996	1,004	1,039	1,105	1,024
	c	0,890	0,943	1,005	1,039	1,036	1,034	1,042	1,054	1,020	0,986	0,967	0,986	1,000
2. Wtorki	a	15158	15804	16820	17723	17423	17071	17743	17701	17316	16863	16369	15835	16818
	b	1,082	1,048	1,083	1,042	1,018	1,001	1,017	1,001	1,019	1,034	1,061	1,070	1,038
	c	0,901	0,940	1,000	1,054	1,036	1,015	1,055	1,053	1,030	1,003	0,973	0,942	1,000
3. Środy	a	14847	15804	16687	17398	17986	17378	17585	18085	17278	16902	16352	16578	16906
	b	1,060	1,048	1,074	1,023	1,051	1,019	1,008	1,023	1,017	1,037	1,060	1,121	1,043
	c	0,878	0,935	0,987	1,029	1,064	1,028	1,040	1,070	1,022	1,000	0,967	0,981	1,000
4. Czwartki	a	14640	15940	16902	17660	17576	17422	17709	18143	17530	17094	16744	16324	16973
	b	1,045	1,057	1,088	1,039	1,027	1,021	1,015	1,026	1,032	1,048	1,085	1,103	1,048
	c	0,863	0,939	0,996	1,040	1,036	1,026	1,043	1,069	1,033	1,007	0,987	0,962	1,000
5. Piątki	a	15891	16858	17250	18663	18490	18589	18634	19083	18660	18022	17461	16358	17829
	b	1,134	1,118	1,110	1,098	1,080	1,090	1,068	1,079	1,098	1,105	1,131	1,106	1,100
	c	0,891	0,946	0,968	1,047	1,037	1,043	1,045	1,070	1,047	1,011	0,979	0,917	1,000
6. Soboty	a	12906	13535	12923	16090	16254	16071	16574	17135	15979	15140	13936	12046	14882
	b	0,921	0,898	0,832	0,946	0,950	0,942	0,950	0,969	0,940	0,929	0,903	0,814	0,918
	c	0,867	0,909	0,868	1,081	1,092	1,080	1,114	1,151	1,074	1,017	0,936	0,809	1,000
7. Niedziele	a	10814	11940	11514	14242	15954	15734	16607	16420	15265	13750	11791	11516	13795
	b	0,772	0,792	0,741	0,838	0,932	0,922	0,952	0,929	0,898	0,843	0,764	0,778	0,851
	c	0,784	0,866	0,835	1,032	1,157	1,141	1,204	1,190	1,107	0,997	0,855	0,835	1,000
8. Dni robocze	a	15059	16009	16866	17735	17732	17522	17790	18100	17542	17049	16592	16290	17023
	b	1,075	1,062	1,086	1,043	1,036	1,027	1,020	1,024	1,032	1,046	1,075	1,101	1,051
	c	0,885	0,940	0,991	1,042	1,042	1,029	1,045	1,063	1,030	1,002	0,975	0,957	1,000
9. Święta	a	7464	-	11360	-	13509	-	-	14900	-	-	9799	7908	10823
	b	0,533	-	0,731	-	0,789	-	-	0,843	-	-	0,635	0,535	0,668
	c	0,690	-	1,050	-	1,248	-	-	1,377	-	-	0,905	0,731	1,000
10. Niedziele i święta	a	9856	11940	11483	14242	14906	15734	16607	16116	15265	13750	11127	10073	13424
	b	0,704	0,792	0,739	0,838	0,871	0,922	0,952	0,912	0,898	0,843	0,721	0,681	0,828
	c	0,734	0,889	0,855	1,061	1,110	1,172	1,237	1,201	1,137	1,024	0,829	0,750	1,000
11. Wszystkie dni	a	14008	15074	15534	17001	17117	17060	17447	17679	16994	16305	15432	14795	16203
	b	1,000	1,000	1,000	1,000	1,000	1,000	1,000	1,000	1,000	1,000	1,000	1,000	1,000
	c	0,865	0,930	0,959	1,049	1,056	1,053	1,077	1,091	1,049	1,006	0,952	0,913	1,000

Legenda:

a = średni dobowy ruch danego dnia (dni) tygodnia

b = $\frac{\text{średni dobowy ruch danego dnia (dni) tygodnia w miesiącu}}{\text{średni dobowy ruch we wszystkie dni miesiąca}}$

c = $\frac{\text{średni dobowy ruch danego dnia (dni) tygodnia w miesiącu}}{\text{średni dobowy ruch danego dnia (dni) tygodnia w roku}}$

Uwagi: -

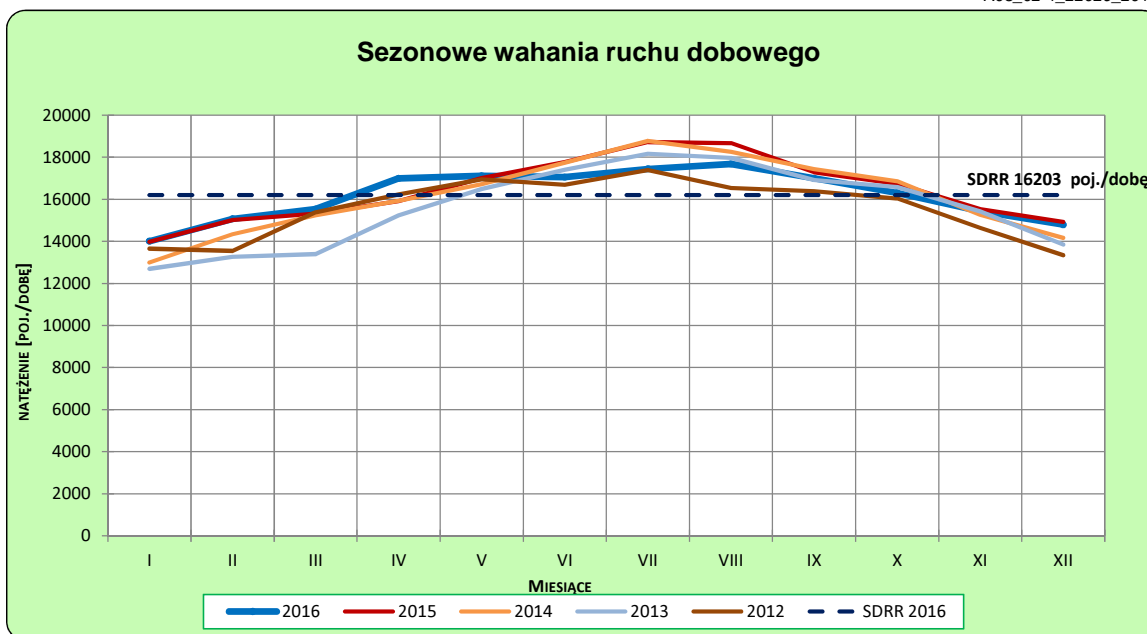
STACJA NR 22029

Miejscowość: Miszewo
Odcinek: Żukowo-Miszewo
Typ stacji: GR

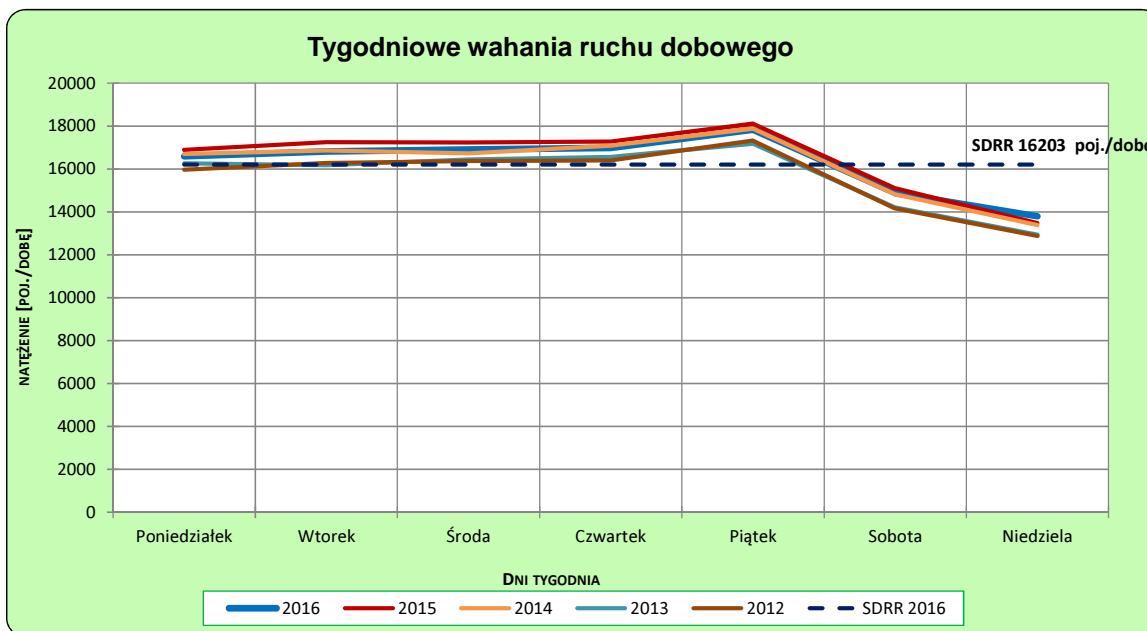
Rok: 2016
Numer drogi: 20
Oddział: GDAŃSK

Ruch ogółem

R03_02-1_22029_2016



R03_02-2_22029_2016



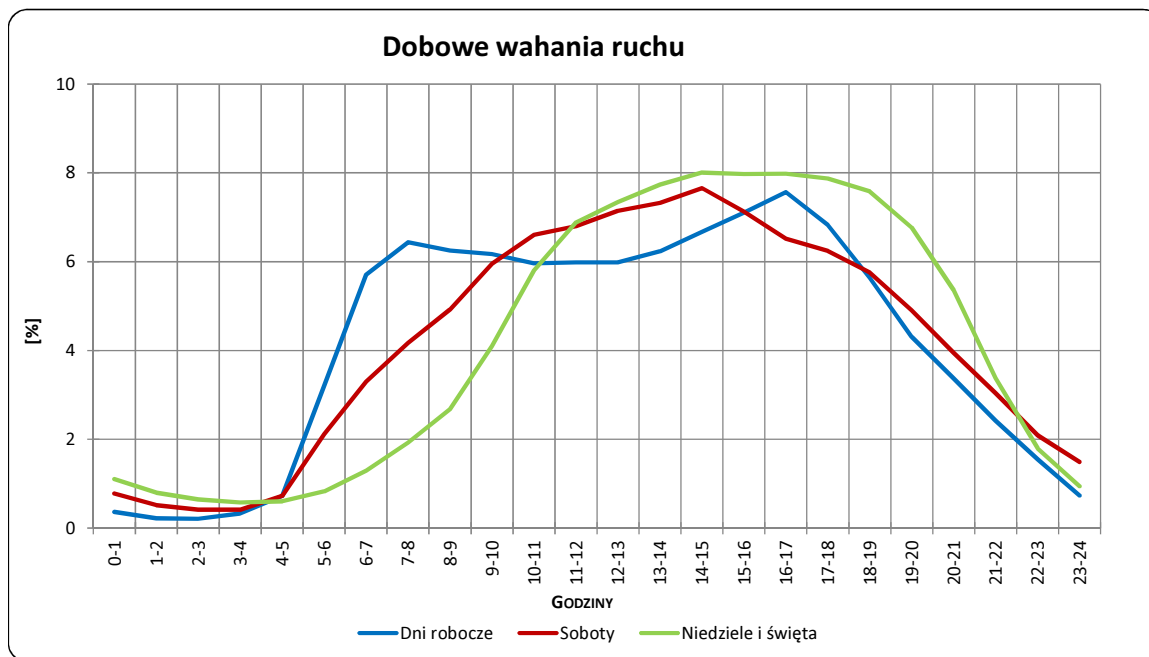
Uwagi: –

STACJA NR 22029

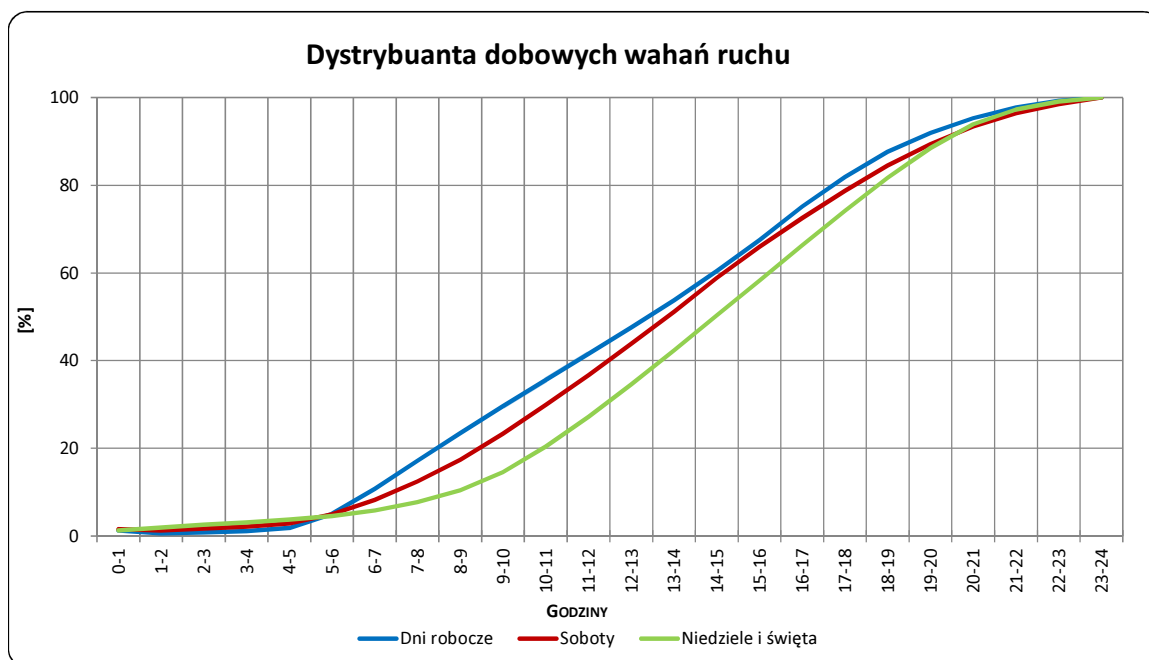
Miejscowość: Miszewo
Odcinek: Żukowo-Miszewo
Typ stacji: GR

Rok: 2016
Numer drogi: 20
Oddział: GDAŃSK

R03_03-1_22029_2016



R03_03-2_22029_2016



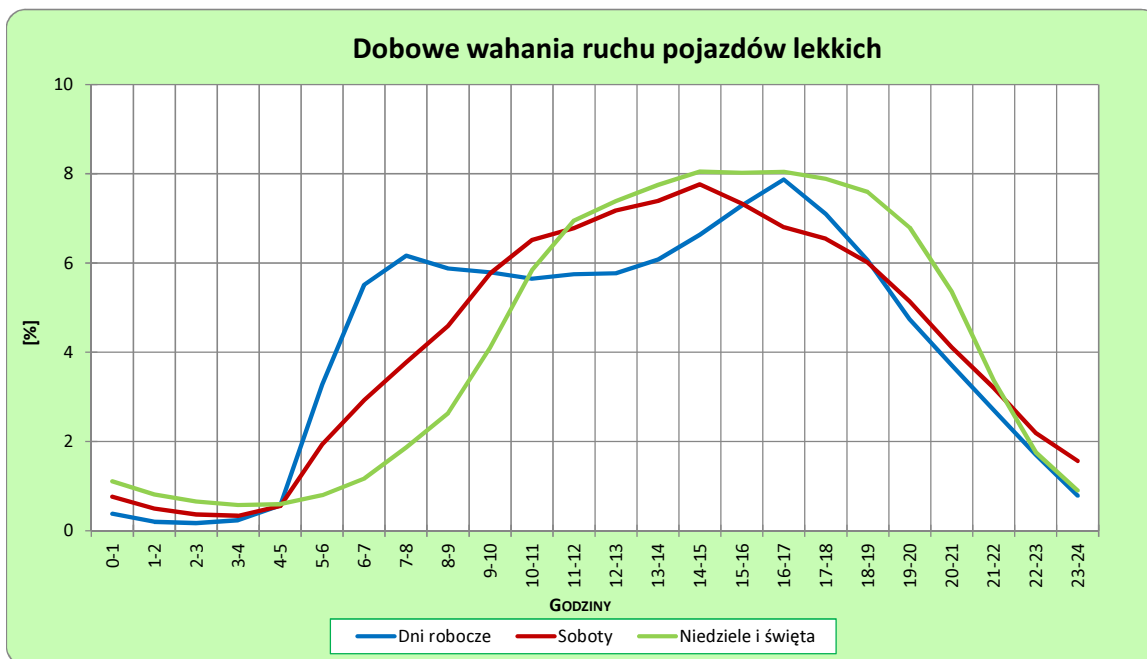
Uwagi: –

STACJA NR 22029

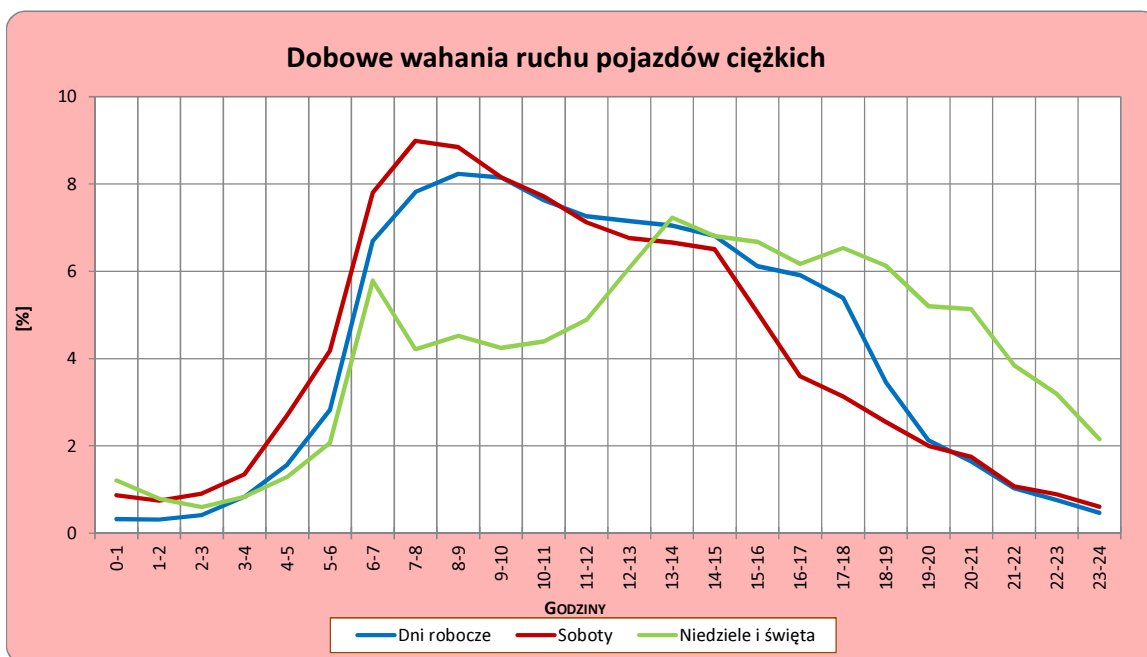
Miejscowość: Miszewo
Odcinek: Żukowo-Miszewo
Typ stacji: GR

Rok: 2016
Numer drogi: 20
Oddział: GDAŃSK

R03_04-1_22029_2016



R03_04-2_22029_2016



Uwagi: –

Udział ruchu pojazdów lekkich i ciężkich w poszczególnych okresach doby

STACJA NR 22029

Miejscowość: Miszewo
Odcinek: Żukowo-Miszewo
Typ stacji: GR

Rok: 2016
Numer drogi: 20
Oddział: GDAŃSK

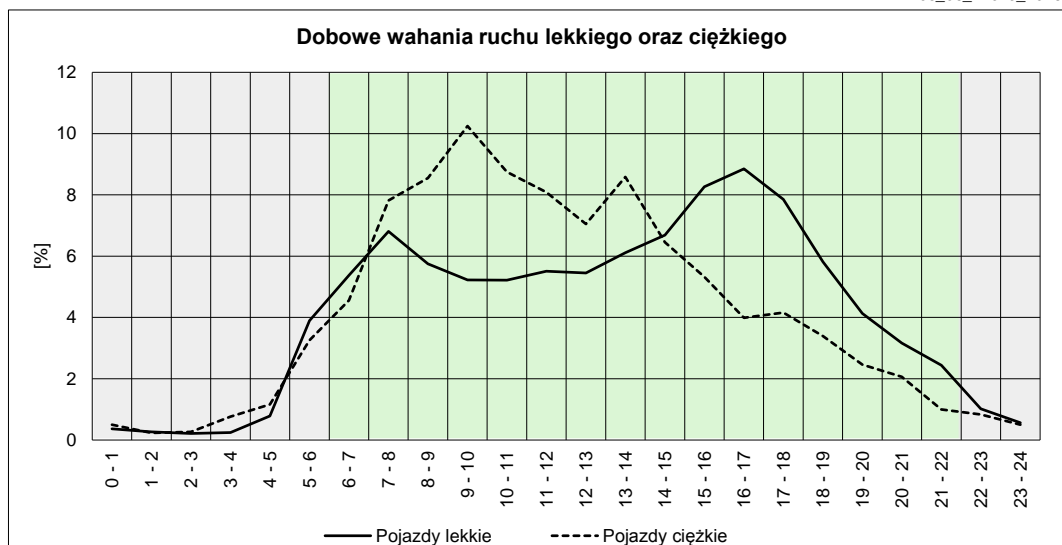
R03_05_22029_2016

Godziny	Udział procentowy ruchu w poszczególnych godzinach doby [%]	
	Pojazdy lekkie	Pojazdy ciężkie
0 - 1	0,36	0,50
1 - 2	0,27	0,23
2 - 3	0,21	0,27
3 - 4	0,24	0,77
4 - 5	0,78	1,16
5 - 6	3,89	3,26
6 - 7	5,37	4,56
7 - 8	6,81	7,82
8 - 9	5,75	8,55
9 - 10	5,22	10,25
10 - 11	5,22	8,75
11 - 12	5,51	8,08
12 - 13	5,45	7,05
13 - 14	6,11	8,58
14 - 15	6,69	6,45
15 - 16	8,26	5,32
16 - 17	8,85	3,99
17 - 18	7,86	4,16
18 - 19	5,82	3,39
19 - 20	4,13	2,46
20 - 21	3,16	2,06
21 - 22	2,44	1,00
22 - 23	1,02	0,83
23 - 24	0,56	0,50

Źródło danych: Pomiary ręczne

	22 ⁰⁰ - 6 ⁰⁰	6 ⁰⁰ - 22 ⁰⁰
Pojazdy lekkie	7,35%	92,65%
Pojazdy ciężkie	7,52%	92,48%

R03_06_22029_2016



Struktura rodzajowa ruchu wg pomiarów ręcznych

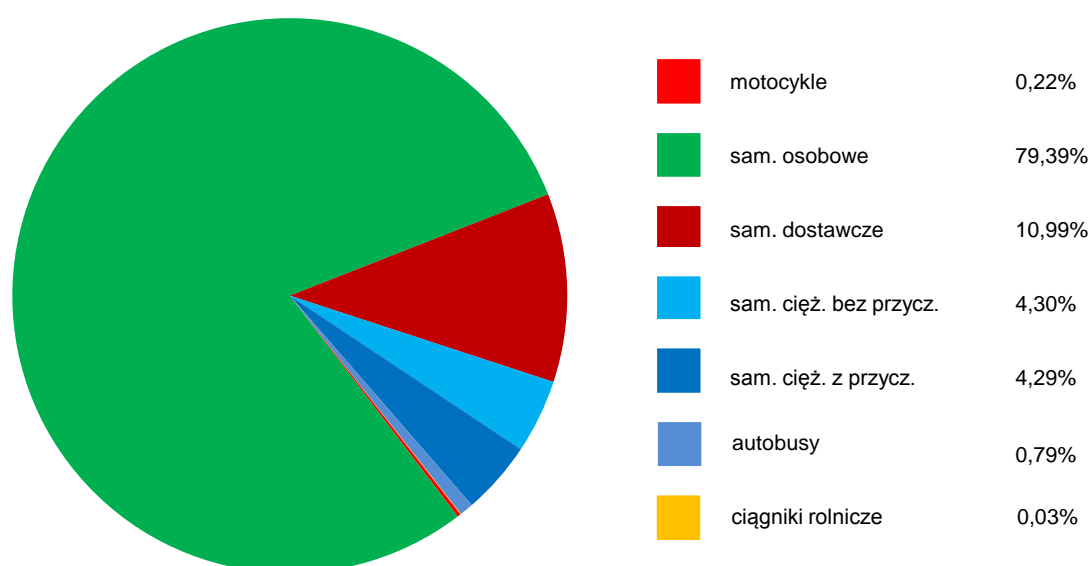
STACJA NR 22029

Miejscowość: Miszewo
Odcinek: Żukowo-Miszewo
Typ stacji: GR

Rok: 2016
Numer: 20
Oddział: GDAŃSK

R04_05_22029_2016

Rodzajowa struktura ruchu wg pomiarów ręcznych w 2016 roku



SPIS TREŚCI

Raport 2.1	2
Woj 22.....	2
Raport 2.2	3
Woj 22.....	3
Raport 2.3	4
Stacja 22029.....	4
Raport 3.1	5
Stacja 22029.....	5
Raport 3.2	6
Stacja 22029.....	6
Raport 3.3	7
Stacja 22029.....	7
Raport 3.4	8
Stacja 22029.....	8
Raport 3.5	9
Stacja 22029.....	9
Raport 4.5	10
Stacja 22029.....	10