

Archiwizacja i analiza danych ze stacji ciągłych pomiarów ruchu z lat 2015-2016

Archiwizacja i analiza roczna danych z 2016

SCPR nr 20630



**Generalna Dyrekcja
Dróg Krajowych i Autostrad**

**Heller Consult sp. z o.o.
Warszawa, 28 kwietnia 2017**



Analiza średniego dobowego ruchu rocznego (SDRR) dla poszczególnych miesięcy w 2015 i 2016 roku

R02_01_2016

Lp.	Oddział GDDKiA	Numer stacji	Typ stacji	Numer drogi	Średni dobowy ruch w miesiącu																																			
					styczeń			luty			marzec			kwiecień			maj			czerwiec			lipiec			sierpień			wrzesień			październik			listopad			grudzień		
					2015	2016	wzrost spadek (%)	2015	2016	wzrost spadek (%)	2015	2016	wzrost spadek (%)	2015	2016	wzrost spadek (%)	2015	2016	wzrost spadek (%)	2015	2016	wzrost spadek (%)	2015	2016	wzrost spadek (%)	2015	2016	wzrost spadek (%)	2015	2016	wzrost spadek (%)	2015	2016	wzrost spadek (%)	2015	2016	wzrost spadek (%)	2015	2016	wzrost spadek (%)
1.	BIAŁYSTOK	20002	GR	8	6652	6671	0	7474	7481	0	7895	7817	-1	8133	8433	+4	8633	8826	+2	9375	9326	-1	10351	10280	-1	10482	10177	-3	8429	8995	+7	8285	8421	+2	8012	8122	+1	7327	7464	+2
		20003	GR	65	-	5594	-	-	6160	-	-	6531	-	-	7012	-	-	7532	-	-	7613	-	-	8247	-	-	8353	-	-	7423	-	-	7136	-	-	6767	-	6349	6539	+3
		20010	GR	61	-	6531	-	-	7495	-	-	7908	-	-	8502	-	-	9030	-	-	9925	-	-	11818	-	-	11810	-	-	9532	-	8397	8861	+6	7691	8197	+7	7568	7808	+3
		20041	GR	8	8649	8683	0	9551	9789	+2	10124	10228	+1	10165	11099	+9	10526	11696	+11	11266	11852	+5	12147	12695	+5	11966	12458	+4	10496	10991	+5	10290	10846	+5	9840	10364	+5	9386	9824	+5
		20042	GR	19	-	8459	-	-	9002	-	-	9342	-	-	10189	-	-	10870	-	-	10842	-	-	11236	-	11206	11522	+3	10428	10643	+2	10114	10250	+1	9440	9663	+2	9033	9309	+3
		20043	GR	19	8529	8775	+3	9283	9570	+3	10038	10285	+2	10457	11035	+6	10813	11117	+3	11200	11477	+2	11332	11319	0	11488	11697	+2	11037	11436	+4	10957	11218	+2	10513	10800	+3	10421	10485	+1
		20630	SICK	S8	-	13832	-	-	15005	-	-	15757	-	-	16859	-	-	17104	-	-	17658	-	18107	18119	0	17690	17960	+2	17200	17391	+1	17004	17123	+1	16355	16399	0	15340	15362	0

Średni dobowy ruch roczny (SDRR) w stacjach SCPR w latach 2007-2016

Ruch ogółem R02_02_2016

Lp.	Oddział GDDKiA	Numer stacji	Typ stacji	Nr drogi	Średni dobowy ruch roczny (SDRR) w latach (poj./dobę)										Wzrost/spadek ruchu (%)	
					2007	2008	2009	2010	2011	2012	2013	2014	2015	2016	2016/14	2016/15
1.	BIAŁYSTOK	20002	GR	8	6246	6862	6534	6757	6862	7156	8139	8214	8420	8501	3	1
		20003	GR	65	-	-	-	-	-	-	-	-	-	7075	-	-
		20010	GR	61	-	-	-	-	-	-	-	-	-	8951	-	-
		20041	GR	8	-	8860	8024	8362	8925	9487	9703	10093	10367	10877	8	5
		20042	GR	19	-	-	-	-	-	-	-	-	-	10110	-	-
		20043	GR	19	-	-	-	-	10281	9847	9961	10249	10505	10767	5	2
		20630	SICK	S8	-	-	-	-	-	-	-	-	-	16547	-	-

* - wynik niemiernodajny do porównań

STACJA NR 20630

Miejscowość: Radule
Odcinek: W. Jeżewo - W. Choroszcz
Typ stacji: SICK

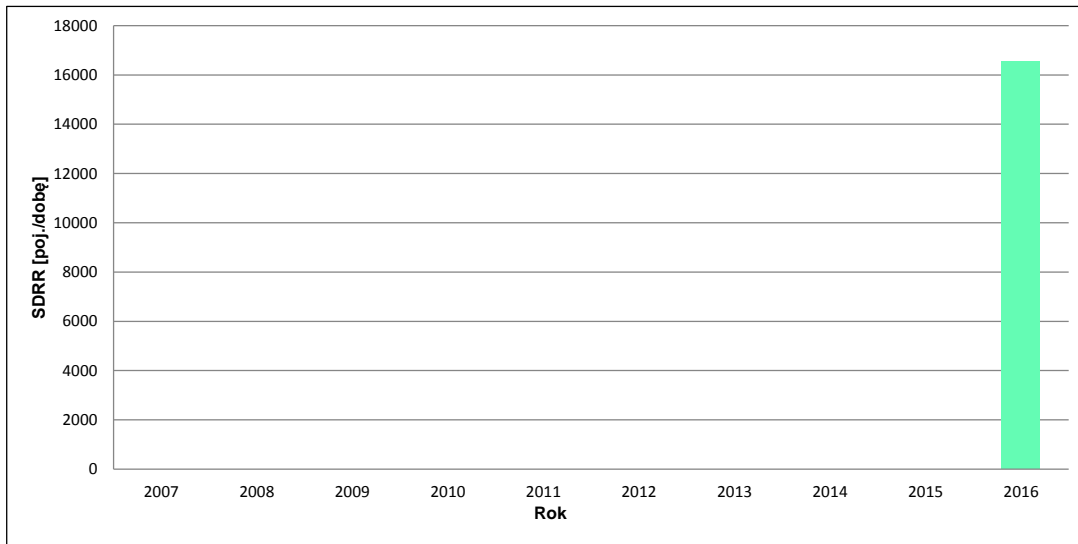
Rok: 2016
Numer drogi: S8
Oddział: BIAŁYSTOK

Wykres trendu rozwoju ruchu dla stacji 20630

R02_02_20630

Średni dobowy ruch roczny (SDRR) w latach (poj./dobę)										Wzrost/spadek ruchu [%]	
2007	2008	2009	2010	2011	2012	2013	2014	2015	2016	2016/14	2016/15
-	-	-	-	-	-	-	-	-	16547	-	-

R02_03_20630



* - ruch niemiarodajny do porównań

Średni dobowy ruch dla poszczególnych dni tygodnia w poszczególnych miesiącach roku

STACJA NR 20630

Miejscowość: Radule
 Odcinek: W. Jeżewo - W. Choroszcz
 Typ stacji: SICK
 Rok: 2016
 Numer drogi: S8
 Oddział: BIAŁYSTOK

Ruch ogółem

R03_01_20630_2016

Dni tygodnia:		Styczeń	Luty	Marzec	Kwiecień	Maj	Czerwiec	Lipiec	Sierpień	Wrzesień	Październik	Listopad	Grudzień	Cał rok
1. Poniedziałki	a	13237	14581	15691	16353	16543	17612	19061	18621	16990	16190	16277	16173	16444
	b	0,957	0,972	0,996	0,970	0,967	0,997	1,052	1,037	0,977	0,946	0,993	1,053	0,994
	c	0,805	0,887	0,954	0,994	1,006	1,071	1,159	1,132	1,033	0,985	0,990	0,984	1,000
2. Wtorki	a	14565	15577	17091	17237	18204	18425	18401	18123	17869	17337	17214	16120	17180
	b	1,053	1,038	1,085	1,022	1,064	1,043	1,016	1,009	1,027	1,012	1,050	1,049	1,038
	c	0,848	0,907	0,995	1,003	1,060	1,072	1,071	1,055	1,040	1,009	1,002	0,938	1,000
3. Środy	a	14981	15613	16798	17512	17980	18597	18219	18185	17781	17690	16884	16435	17222
	b	1,083	1,041	1,066	1,039	1,051	1,053	1,006	1,013	1,022	1,033	1,030	1,070	1,041
	c	0,870	0,907	0,975	1,017	1,044	1,080	1,058	1,056	1,032	1,027	0,980	0,954	1,000
4. Czwartki	a	14810	15899	17134	17812	18246	18529	18751	18420	18089	17848	17662	16879	17506
	b	1,071	1,060	1,087	1,057	1,067	1,049	1,035	1,026	1,040	1,042	1,077	1,099	1,058
	c	0,846	0,908	0,979	1,017	1,042	1,058	1,071	1,052	1,033	1,020	1,009	0,964	1,000
5. Piątki	a	16288	17247	18059	19237	18570	19614	19650	19937	19749	19482	18809	17442	18673
	b	1,178	1,149	1,146	1,141	1,086	1,111	1,084	1,110	1,136	1,138	1,147	1,135	1,128
	c	0,872	0,924	0,967	1,030	0,994	1,050	1,052	1,068	1,058	1,043	1,007	0,934	1,000
6. Soboty	a	12652	13237	13182	15180	15222	15626	17164	17170	15798	15702	14281	12538	14812
	b	0,915	0,882	0,837	0,900	0,890	0,885	0,947	0,956	0,908	0,917	0,871	0,816	0,895
	c	0,854	0,894	0,890	1,025	1,028	1,055	1,159	1,159	1,067	1,060	0,964	0,846	1,000
7. Niedziele	a	11951	12882	12342	14684	16209	15206	15587	15357	15458	15613	14077	13509	14406
	b	0,864	0,859	0,783	0,871	0,948	0,861	0,860	0,855	0,889	0,912	0,858	0,879	0,871
	c	0,830	0,894	0,857	1,019	1,125	1,056	1,082	1,066	1,073	1,084	0,977	0,938	1,000
8. Dni robocze	a	14776	15783	16955	17630	17909	18555	18816	18657	18096	17709	17369	16610	17405
	b	1,068	1,052	1,076	1,046	1,047	1,051	1,038	1,039	1,041	1,034	1,059	1,081	1,052
	c	0,849	0,907	0,974	1,013	1,029	1,066	1,081	1,072	1,040	1,017	0,998	0,954	1,000
9. Święta	a	6143	-	-	-	12482	-	-	14898	-	-	12840	9608	11194
	b	0,444	-	-	-	0,730	-	-	0,830	-	-	0,783	0,625	0,676
	c	0,549	-	-	-	1,115	-	-	1,331	-	-	1,147	0,858	1,000
10. Niedziele i święta	a	10291	12882	12342	14684	14967	15206	15587	15265	15458	15613	13665	11949	13992
	b	0,744	0,859	0,783	0,871	0,875	0,861	0,860	0,850	0,889	0,912	0,833	0,778	0,846
	c	0,735	0,921	0,882	1,049	1,070	1,087	1,114	1,091	1,105	1,116	0,977	0,854	1,000
11. Wszystkie dni	a	13832	15005	15757	16859	17104	17658	18119	17960	17391	17123	16399	15362	16547
	b	1,000	1,000	1,000	1,000	1,000	1,000	1,000	1,000	1,000	1,000	1,000	1,000	1,000
	c	0,836	0,907	0,952	1,019	1,034	1,067	1,095	1,085	1,051	1,035	0,991	0,928	1,000

Legenda:

a = średni dobowy ruch danego dnia (dni) tygodnia

b = $\frac{\text{średni dobowy ruch danego dnia (dni) tygodnia w miesiącu}}{\text{średni dobowy ruch we wszystkie dni miesiąca}}$

c = $\frac{\text{średni dobowy ruch danego dnia (dni) tygodnia w miesiącu}}{\text{średni dobowy ruch danego dnia (dni) tygodnia w roku}}$

Uwagi: -

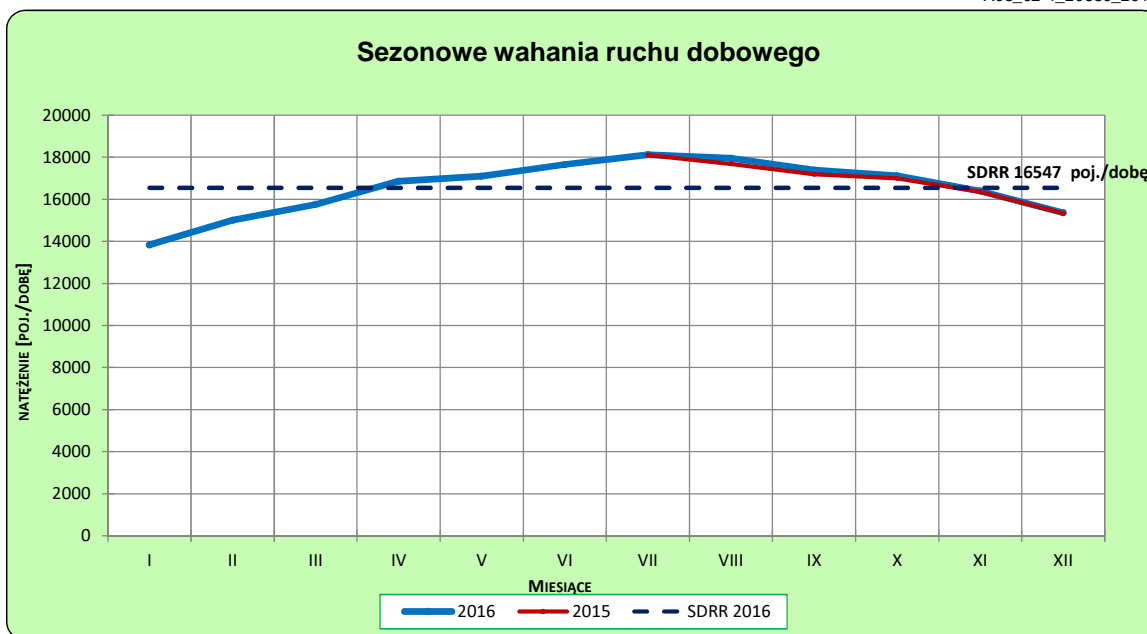
STACJA NR 20630

Miejscowość: Radule
Odcinek: W. Jeżewo - W. Choroszcz
Typ stacji: SICK

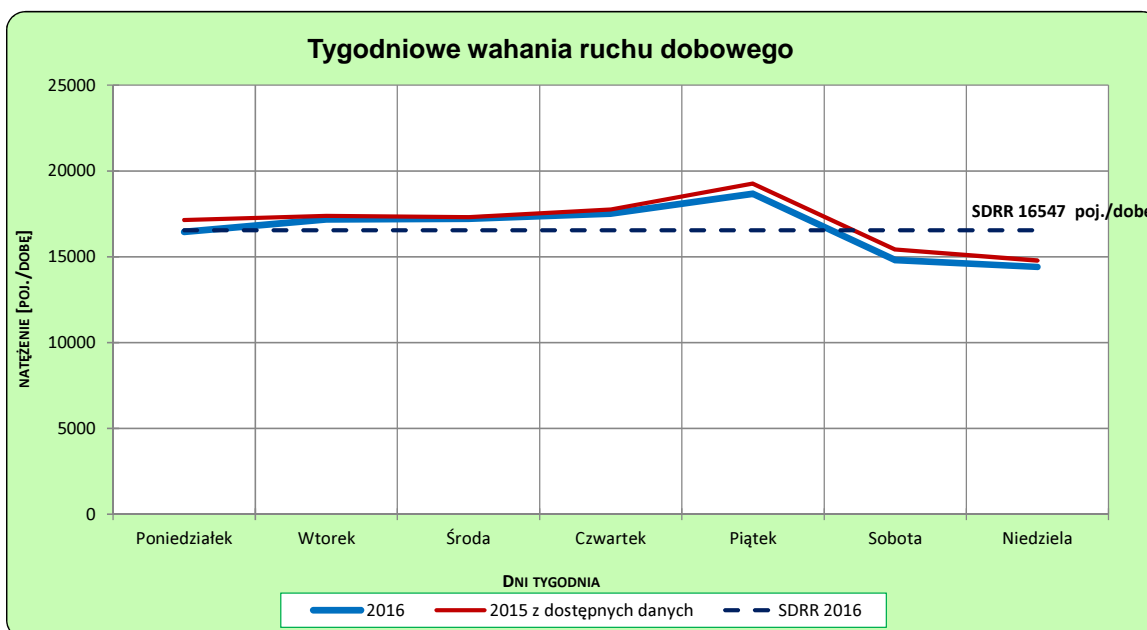
Rok: 2016
Numer drogi: S8
Oddział: BIAŁYSTOK

Ruch ogółem

R03_02-1_20630_2016



R03_02-2_20630_2016



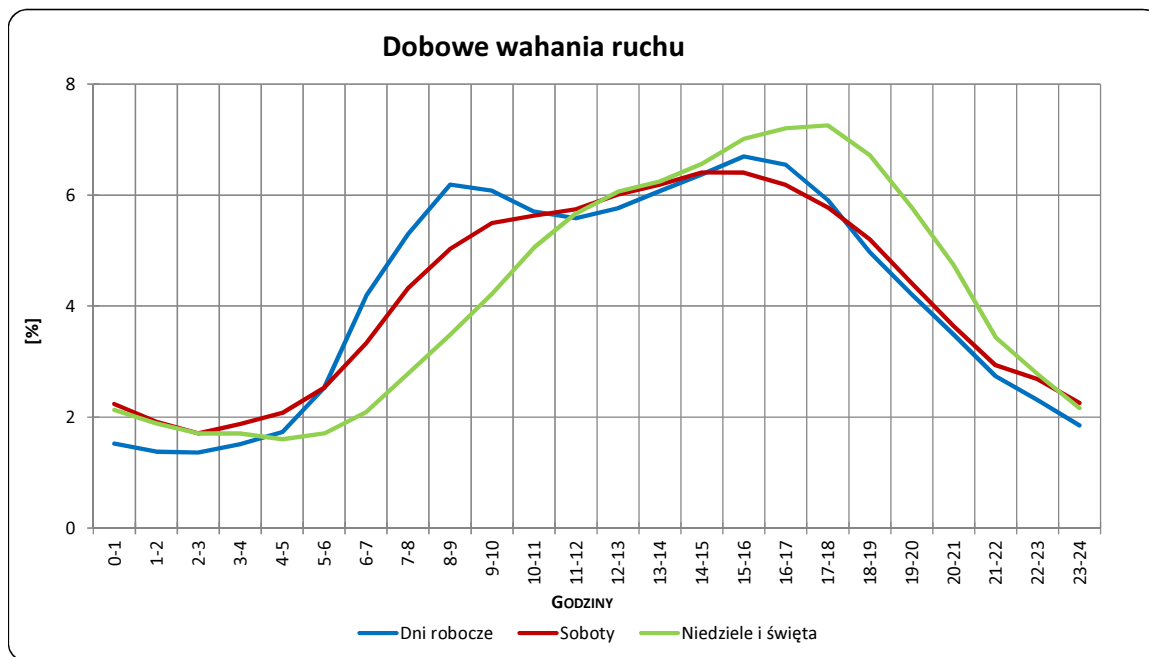
Uwagi: –

STACJA NR 20630

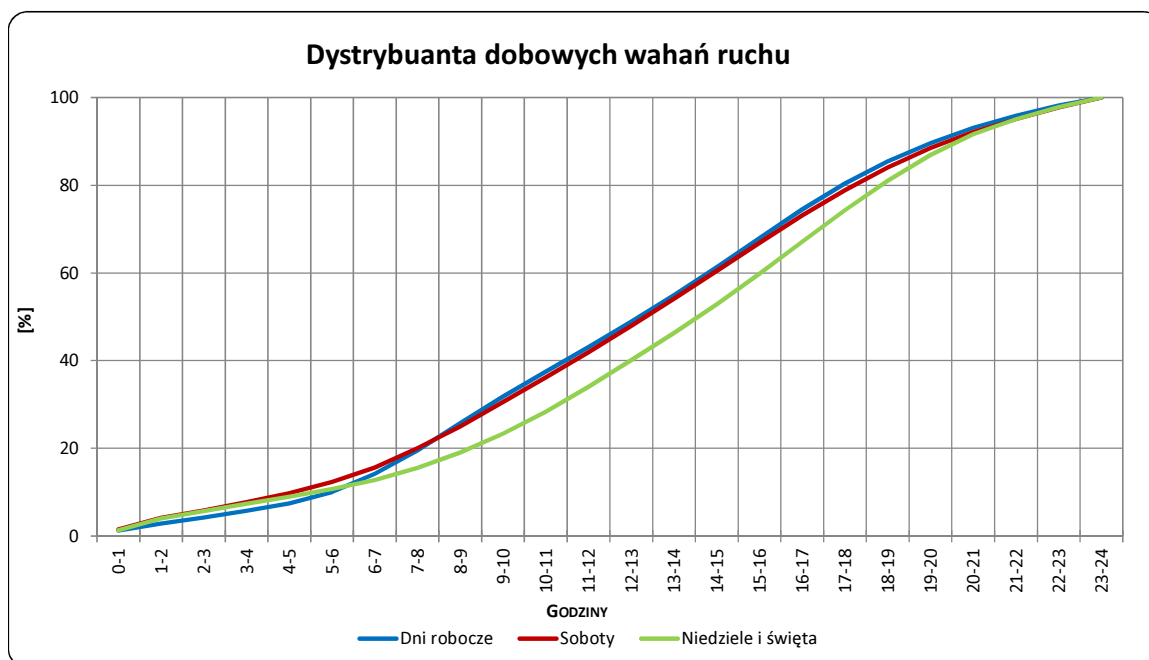
Miejscowość: Radule
Odcinek: W. Jeżewo - W. Choroszcz
Typ stacji: SICK

Rok: 2016
Numer drogi: S8
Oddział: BIAŁYSTOK

R03_03-1_20630_2016



R03_03-2_20630_2016



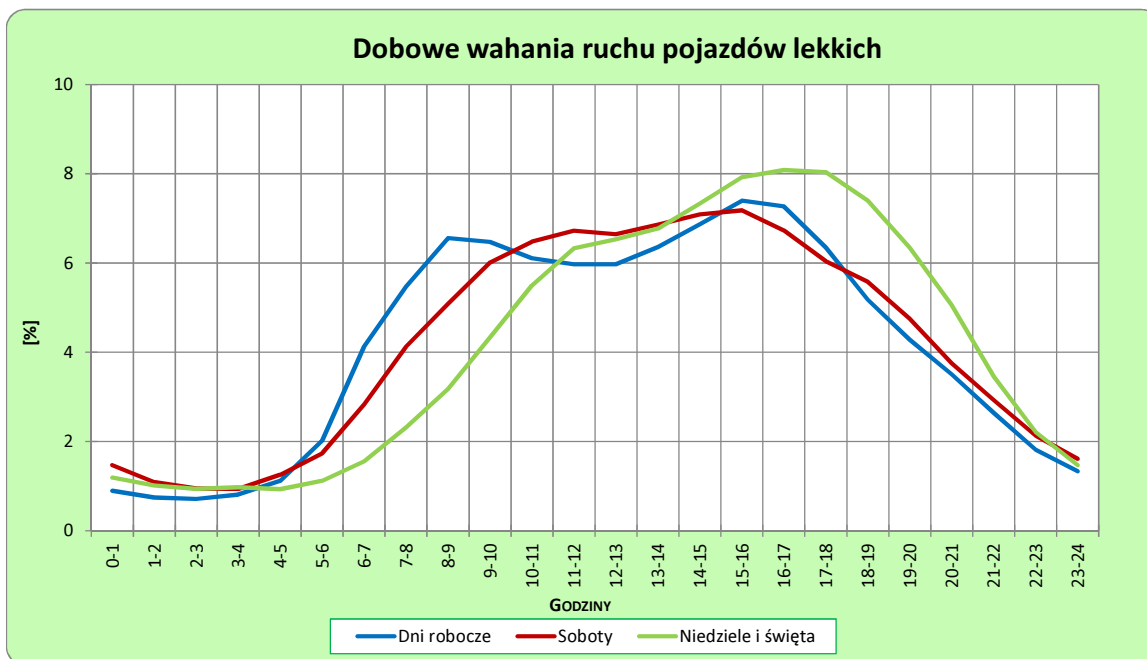
Uwagi: -

STACJA NR 20630

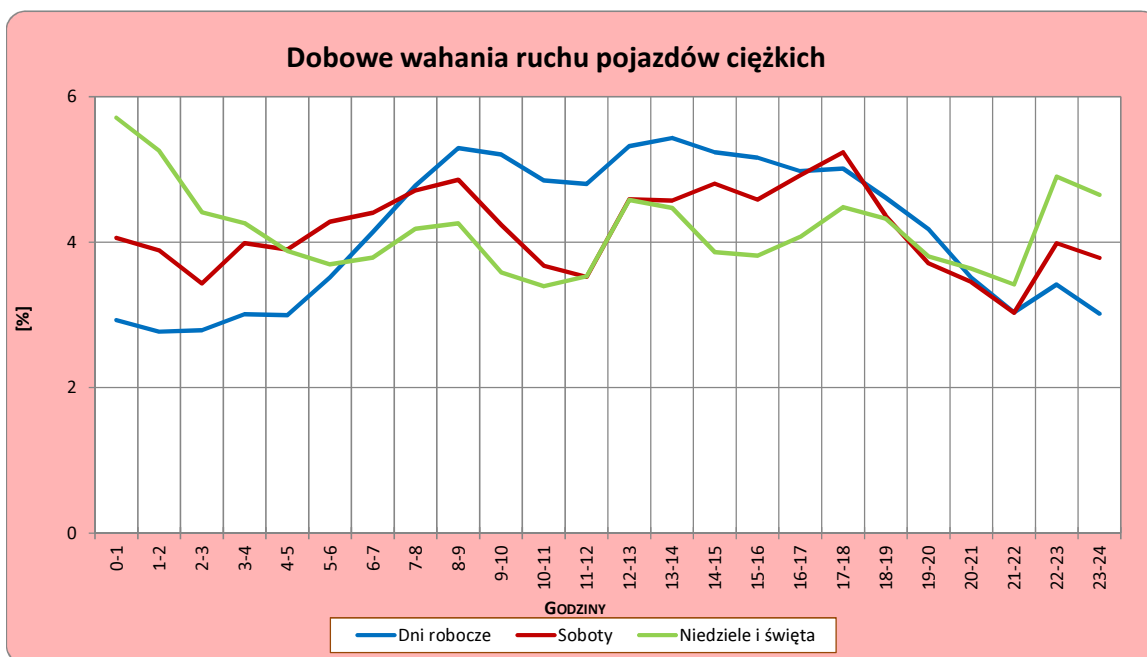
Miejscowość: Radule
Odcinek: W. Jeżewo - W. Choroszcz
Typ stacji: SICK

Rok: 2016
Numer drogi: S8
Oddział: BIAŁYSTOK

R03_04-1_20630_2016



R03_04-2_20630_2016



Uwagi: –

Struktura rodzajowa ruchu wg pomiarów automatycznych

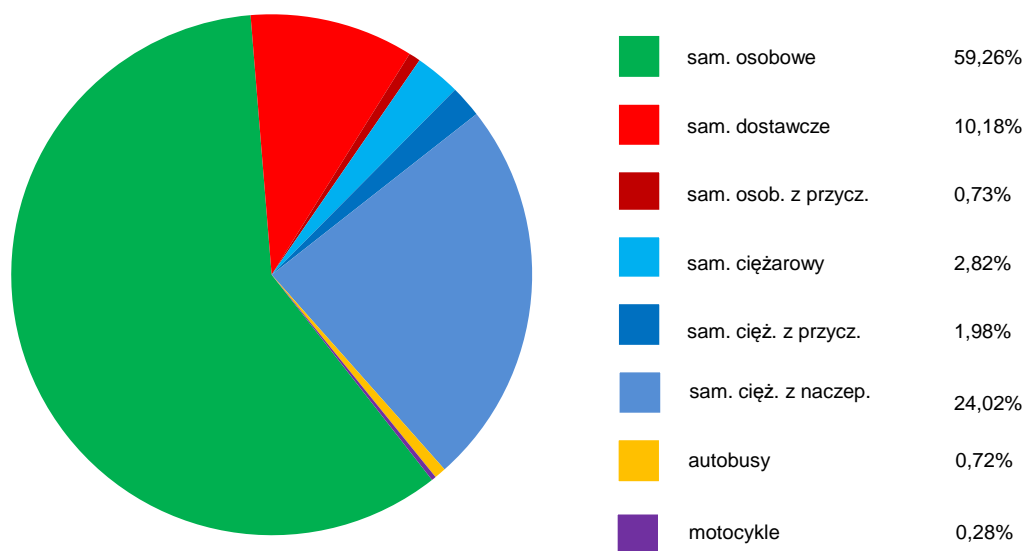
STACJA NR 20630

Miejscowość: Radule
Odcinek: W. Jeżewo - W. Choroszcz
Typ stacji: SICK

Rok: 2016
Numer drogi: S8
Oddział: BIAŁYSTOK

R04_05_20630_2016

Rodzajowa struktura ruchu wg pomiarów automatycznych dla stacji SICK w 2016 roku



SPIS TREŚCI

Raport 2.1	2
Woj 20.....	2
Raport 2.2	3
Woj 20.....	3
Raport 2.3	4
Stacja 20630.....	4
Raport 3.1	5
Stacja 20630.....	5
Raport 3.2	6
Stacja 20630.....	6
Raport 3.3	7
Stacja 20630.....	7
Raport 3.4	8
Stacja 20630.....	8
Raport 4.5	9
Stacja 20630.....	9