

Archiwizacja i analiza danych ze stacji ciągłych pomiarów ruchu z lat 2015-2016

Archiwizacja i analiza roczna danych z 2015

SCPR nr 22029



**Generalna Dyrekcja
Dróg Krajowych i Autostrad**

**Heller Consult sp. z o.o.
Warszawa, 6 sierpnia 2016**



Analiza średniego dobowego ruchu rocznego (SDRR) dla poszczególnych miesięcy w 2014 i 2015 roku

R02_01_2015

Lp.	Oddział GDDKiA	Numer stacji	Typ stacji	Nymmer drogi	Średni dobowy ruch w miesiącu																																			
					styczeń			luty			marzec			kwiecień			maj			czerwiec			lipiec			sierpień			wrzesień			październik			listopad			grudzień		
					2014	2015	wzrost/spadek (%)	2014	2015	wzrost/spadek (%)	2014	2015	wzrost/spadek (%)	2014	2015	wzrost/spadek (%)	2014	2015	wzrost/spadek (%)	2014	2015	wzrost/spadek (%)	2014	2015	wzrost/spadek (%)	2014	2015	wzrost/spadek (%)	2014	2015	wzrost/spadek (%)	2014	2015	wzrost/spadek (%)	2014	2015	wzrost/spadek (%)			
1	GDANSK	22005	GR	91	10736	10442	-3	11581	10834	-6	12078	10992	-9	12164	10766	-11	12280	11090	-10	12506	11151	-11	13449	11084	-18	11454	11301	-1	11199	11442	+2	10887	11592	+6	10485	11322	+8	10214	10982	+8
		22006	GR	7	14587	16056	+10	15896	16653	+5	17220	17345	+1	18689	18610	0	19287	19407	+1	21616	21901	+1	27866	27937	0	26861	27463	+2	20253	19986	-1	18568	18861	+2	17486	17653	+1	16326	17977	+10
		22028	GR	6	14179	14893	+5	14991	15406	+3	15523	15781	+2	16369	16507	+1	16496	16987	+3	17440	17544	+1	19627	19703	0	19303	19194	-1	16898	17060	+1	16514	16755	+1	15849	16223	+2	15436	15980	+4
		22029	GR	20	12999	13979	+8	14337	15029	+5	15253	15331	+1	15937	15926	0	16722	17019	+2	17745	17774	0	18783	18726	0	18265	18671	+2	17443	17287	-1	16867	16741	-1	15263	15547	+2	14175	14937	+5
		22611	SICK	S6	54507	59789	+10	60218	63339	+5	-	66467	-	-	69085	-	69403	73478	+6	73664	77811	+6	84863	87774	+3	82333	86957	+6	70753	73212	+3	50362	71361	+42	65873	69149	+5	62804	67414	+7
		22614	SICK	91	11647	10050	-14	12610	10299	-18	-	9532	-	-	9445	-	13595	9414	-31	13863	9857	-29	12393	10564	-15	5874	11391	+94	5432	11694	+115	4252	12084	+184	6423	11367	+77	9332	11271	+21

Średni dobowy ruch roczny (SDRR) w stacjach SCPR w latach 2006-2015

Ruch ogółem

R02_02_2015

Lp.	Oddział GDDKiA	Numer stacji	Typ stacji	Nr drogi	Średni dobowy ruch roczny (SDRR) w latach (poj./dobę)										Wzrost/spadek ruchu (%)		
					2006	2007	2008	2009	2010	2011	2012	2013	2014	2015	2015/13	2015/14	
1	GDAŃSK	22005	GR	91	18614	19293	9615	11115	13011	14725	13338	12203*	11586*	11082	-	-	
		22006	GR	7	-	15266	17054	17184	17107	17360	16981	19078	19554	19984	+5	+2	
		22028	GR	6	12677	13671	14960	15544	15723	15899	15510	16002	16552	16835	+5	+2	
		22029	GR	20	13999	14066	15037	16959	16730	16798	15568	15620	16149	16412	+5	+2	
		22611	SICK	S6	-	-	-	-	-	-	-	-	-	-	72146	-	-
		22614	SICK	91	-	-	-	-	-	-	-	-	-	-	10580	-	-

STACJA NR 22029

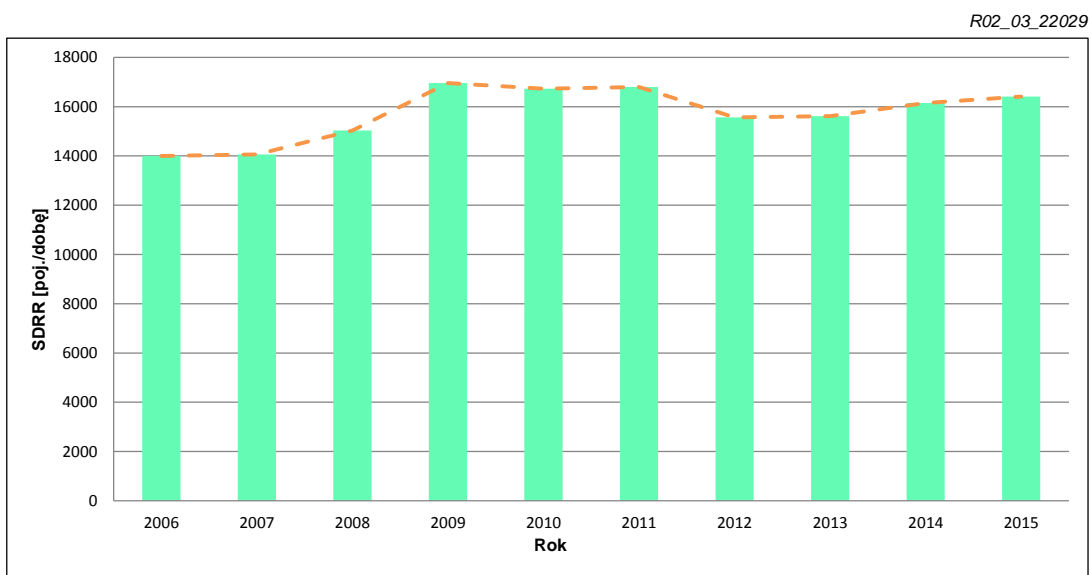
Miejscowość: Miszewo
Odcinek: Żukowo-Miszewo
Typ stacji: GR

Rok: 2015
Numer drogi: 20
Oddział: GDAŃSK

Wykres trendu rozwoju ruchu dla stacji 22029

R02_02_22029

Średni dobowy ruch roczny (SDRR) w latach (poj./dobę)										Wzrost/spadek ruchu [%]	
2006	2007	2008	2009	2010	2011	2012	2013	2014	2015	2015/13	2015/14
13999	14066	15037	16959	16730	16798	15568	15620	16149	16413	5	+2



* - ruch niemiernodajny do porównań

Średni dobowy ruch dla poszczególnych dni tygodnia w poszczególnych miesiącach roku

STACJA NR 22029

Miejscowość: Miszewo
Odcinek: Żukowo-Miszewo
Typ stacji: GR

Rok: 2015
Numer drogi: 20
Oddział: GDAŃSK

Ruch ogółem

R03_01_22029_2015

Dni tygodnia:		Styczeń	Luty	Marzec	Kwiecień	Maj	Czerwiec	Lipiec	Sierpień	Wrzesień	Październik	Listopad	Grudzień	Ogółem
1. Poniedziałki	a	15030	15614	15991	16694	17166	18030	18916	18977	17064	16793	16284	16025	16882
	b	1,075	1,039	1,043	1,048	1,009	1,014	1,010	1,016	0,987	1,003	1,047	1,073	1,029
	c	0,890	0,925	0,947	0,989	1,017	1,068	1,120	1,124	1,011	0,995	0,965	0,949	1,000
2. Wtorki	a	15499	15918	16352	16858	17701	18420	18953	19088	17637	17338	16730	16513	17250
	b	1,109	1,059	1,067	1,059	1,040	1,036	1,012	1,022	1,020	1,036	1,076	1,106	1,051
	c	0,898	0,923	0,948	0,977	1,026	1,068	1,099	1,107	1,022	1,005	0,970	0,957	1,000
3. Środy	a	15065	15856	16181	17068	17467	18469	19361	19009	17875	17483	16687	16342	17238
	b	1,078	1,055	1,055	1,072	1,026	1,039	1,034	1,018	1,034	1,044	1,073	1,094	1,050
	c	0,874	0,920	0,939	0,990	1,013	1,071	1,123	1,103	1,037	1,014	0,968	0,948	1,000
4. Czwartki	a	15870	15981	16039	17544	17680	18590	19540	19383	18242	17541	16457	14435	17275
	b	1,135	1,063	1,046	1,102	1,039	1,046	1,043	1,038	1,055	1,048	1,059	0,966	1,053
	c	0,919	0,925	0,928	1,016	1,023	1,076	1,131	1,122	1,056	1,015	0,953	0,836	1,000
5. Piątki	a	15499	17058	16938	17739	18873	19007	20055	19976	18906	18320	17532	17383	18107
	b	1,109	1,135	1,105	1,114	1,109	1,069	1,071	1,070	1,094	1,094	1,128	1,164	1,103
	c	0,856	0,942	0,935	0,980	1,042	1,050	1,108	1,103	1,044	1,012	0,968	0,960	1,000
6. Soboty	a	12016	13759	13807	13994	15751	16832	17708	17272	16205	15572	14336	13950	15100
	b	0,860	0,915	0,901	0,879	0,925	0,947	0,946	0,925	0,937	0,930	0,922	0,934	0,920
	c	0,796	0,911	0,914	0,927	1,043	1,115	1,173	1,144	1,073	1,031	0,949	0,924	1,000
7. Niedziele	a	9988	11017	12009	12184	15203	15912	16552	17198	15082	14143	11154	11205	13470
	b	0,715	0,733	0,783	0,765	0,893	0,895	0,884	0,921	0,872	0,845	0,717	0,750	0,821
	c	0,741	0,818	0,892	0,905	1,129	1,181	1,229	1,277	1,120	1,050	0,828	0,832	1,000
8. Dni robocze	a	15392	16085	16300	17180	17777	18503	19365	19287	17945	17495	16738	16140	17350
	b	1,101	1,070	1,063	1,079	1,045	1,041	1,034	1,033	1,038	1,045	1,077	1,081	1,057
	c	0,887	0,927	0,939	0,990	1,025	1,066	1,116	1,112	1,034	1,008	0,965	0,930	1,000
9. Święta	a	6639	-	-	9202	13088	11698	-	15956	-	-	10106	7318	10572
	b	0,475	-	-	0,578	0,769	0,658	-	0,855	-	-	0,650	0,490	0,644
	c	0,628	-	-	0,870	1,238	1,107	-	1,509	-	-	0,956	0,692	1,000
10. Niedziele i święta	a	8872	11017	12009	11588	14498	15069	16552	16991	15082	14143	10804	9909	13044
	b	0,635	0,733	0,783	0,728	0,852	0,848	0,884	0,910	0,872	0,845	0,695	0,663	0,795
	c	0,680	0,845	0,921	0,888	1,111	1,155	1,269	1,303	1,156	1,084	0,828	0,760	1,000
11. Wszystkie dni	a	13979	15029	15331	15926	17019	17774	18726	18671	17287	16741	15547	14937	16413
	b	1,000	1,000	1,000	1,000	1,000	1,000	1,000	1,000	1,000	1,000	1,000	1,000	1,000
	c	0,852	0,916	0,934	0,970	1,037	1,083	1,141	1,138	1,053	1,020	0,947	0,910	1,000

Legenda:

$$a = \text{Średni dobowy ruch}; \quad b = \frac{\text{Średni dobowy ruch dnia w miesiącu}}{\text{Średni dobowy ruch wszystkie dni miesiąca}}; \quad c = \frac{\text{Średni dobowy ruch dnia w miesiącu}}{\text{Średni dobowy ruch dnia w roku}}$$

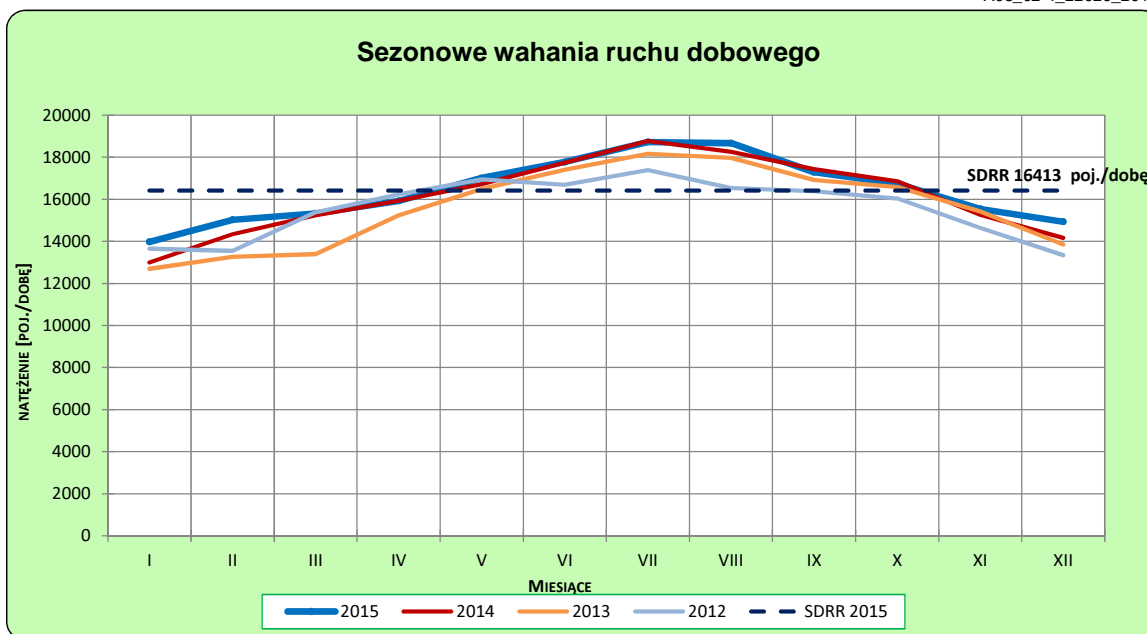
Uwagi: –

STACJA NR 22029

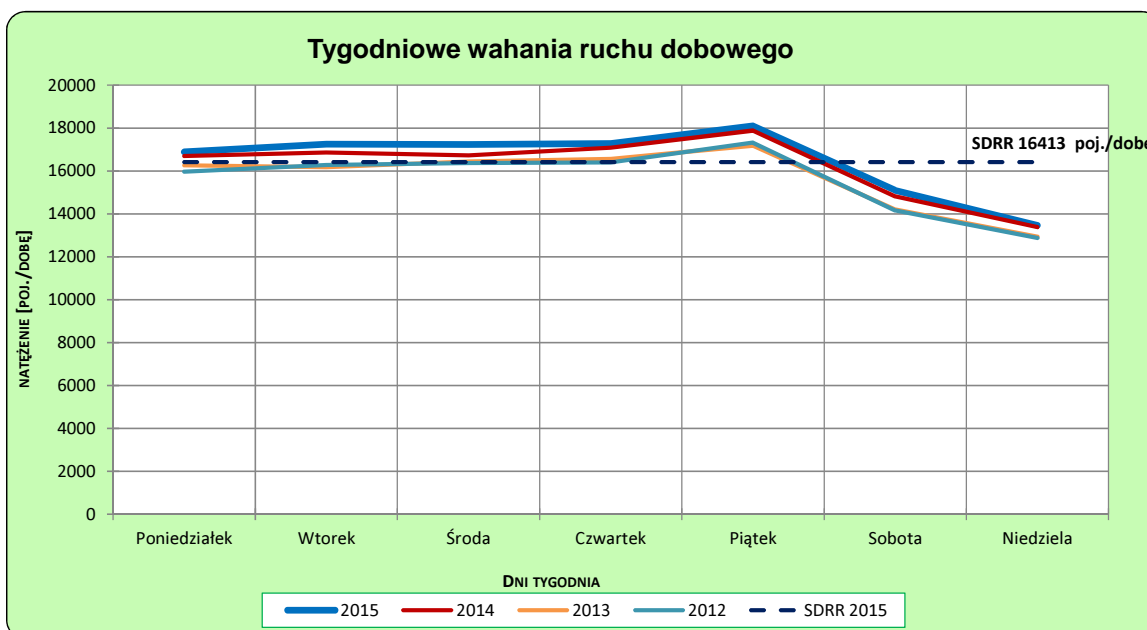
Miejscowość: Miszewo **Rok:** 2015
Odcinek: Żukowo-Miszewo **Numer drogi:** 20
Typ stacji: GR **Oddział:** GDAŃSK

Ruch ogółem

R03_02-1_22029_2015



R03_02-2_22029_2015



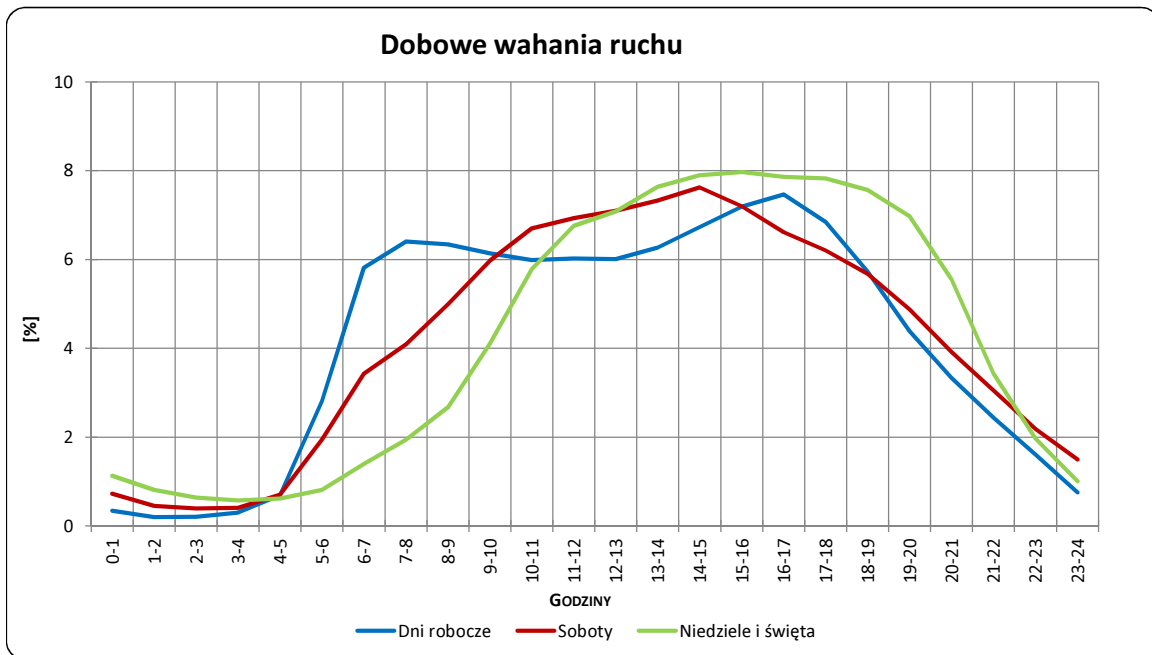
Uwagi: –

STACJA NR 22029

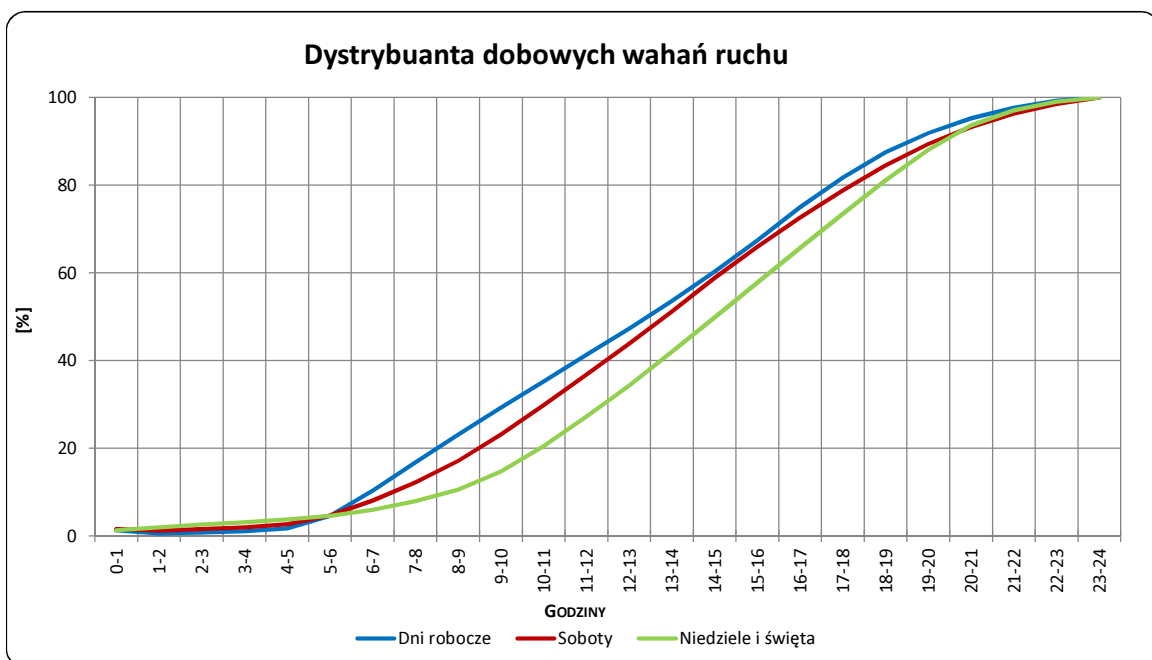
Miejscowość: Miszewo
Odcinek: Żukowo-Miszewo
Typ stacji: GR

Rok: 2015
Numer drogi: 20
Oddział: GDAŃSK

R03_03-1_22029_2015



R03_03-2_22029_2015



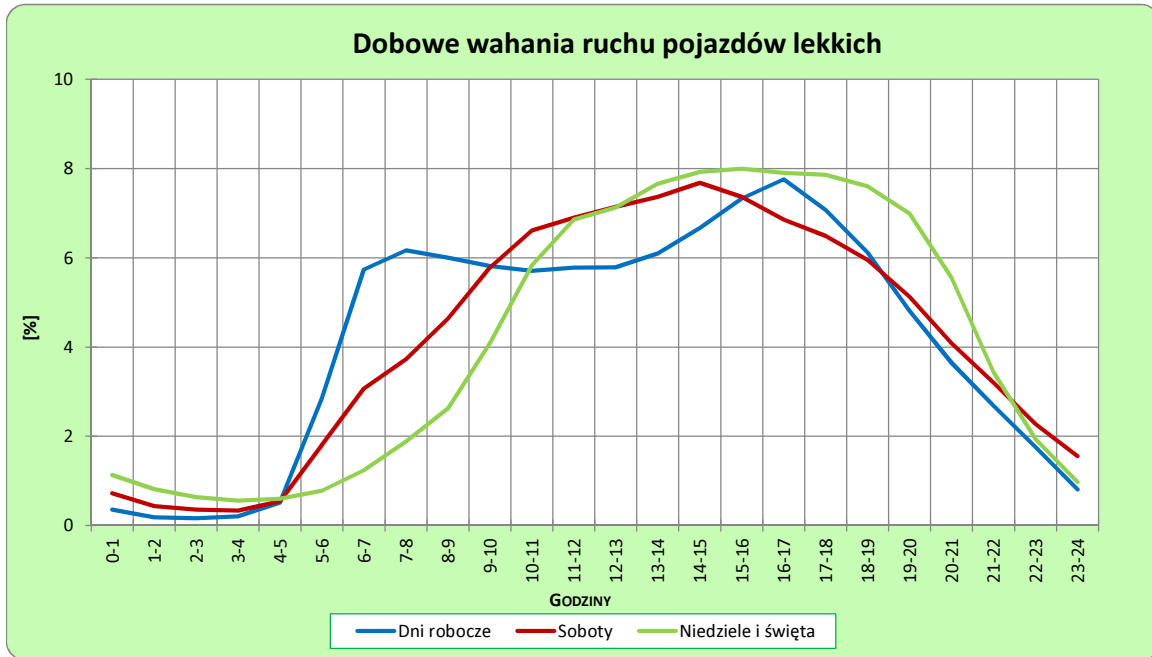
Uwagi: –

STACJA NR 22029

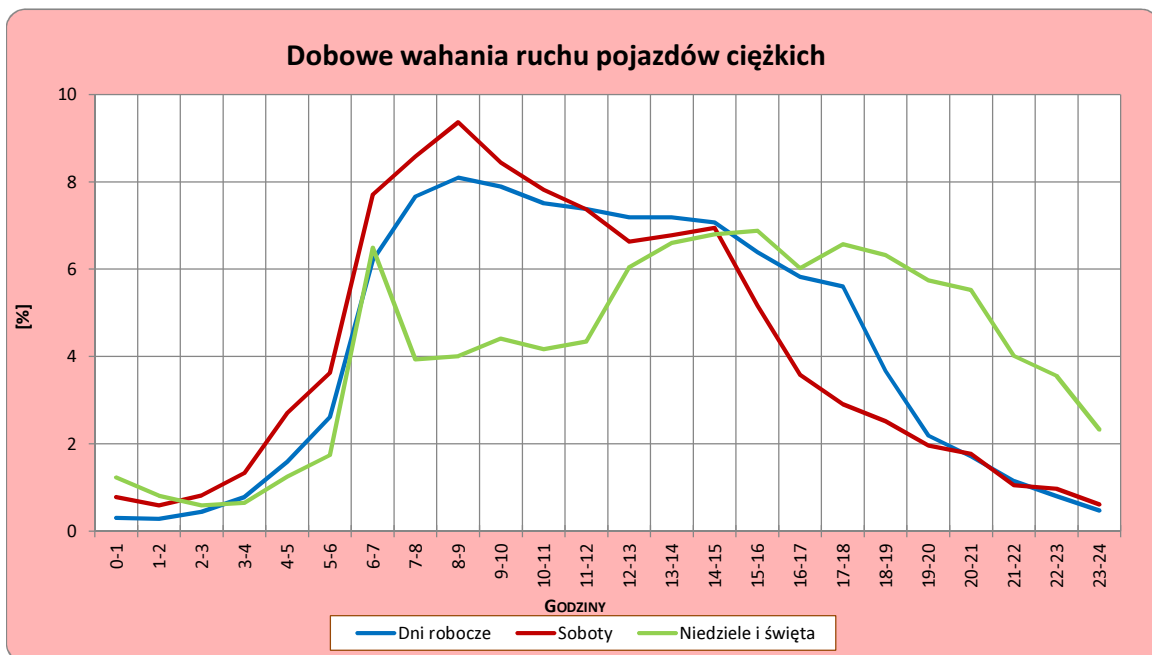
Miejscowość: Miszewo
Odcinek: Żukowo-Miszewo
Typ stacji: GR

Rok: 2015
Numer drogi: 20
Oddział: GDAŃSK

R03_04-1_22029_2015



R03_04-2_22029_2015



Uwagi: –

Udział ruchu pojazdów lekkich i ciężkich w poszczególnych okresach doby

STACJA NR 22029

Miejscowość: Miszewo
Odcinek: Żukowo-Miszewo
Typ stacji: GR

Rok: 2015
Numer drogi: 20
Oddział: GDAŃSK

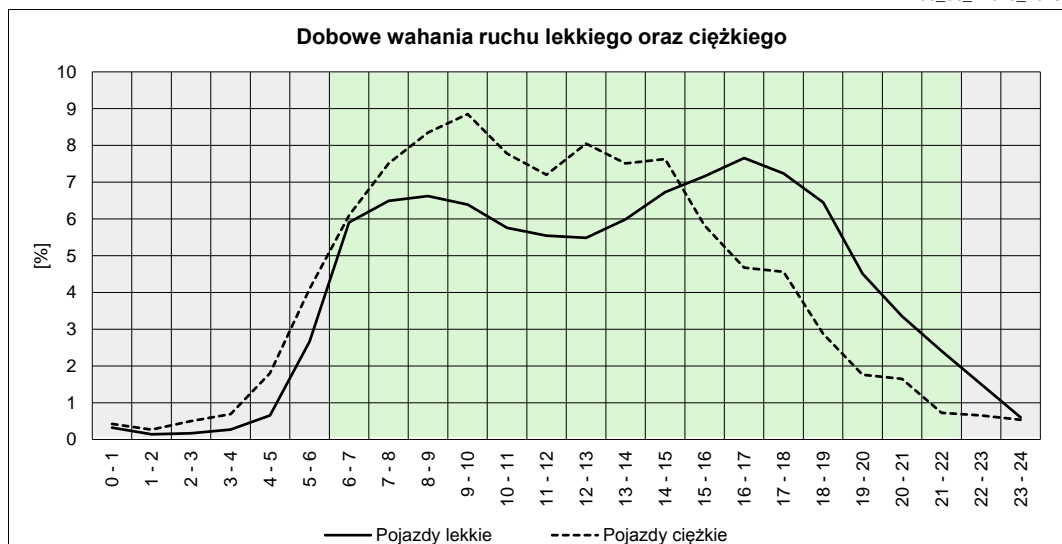
R03_05_22029_2015

Godziny	Udział procentowy ruchu w poszczególnych godzinach doby [%]	
	Pojazdy lekkie	Pojazdy ciężkie
0 - 1	0,33	0,42
1 - 2	0,14	0,27
2 - 3	0,17	0,50
3 - 4	0,27	0,69
4 - 5	0,65	1,80
5 - 6	2,66	4,10
6 - 7	5,90	6,09
7 - 8	6,49	7,51
8 - 9	6,62	8,35
9 - 10	6,39	8,85
10 - 11	5,76	7,78
11 - 12	5,54	7,20
12 - 13	5,48	8,05
13 - 14	5,99	7,51
14 - 15	6,73	7,62
15 - 16	7,16	5,82
16 - 17	7,66	4,67
17 - 18	7,24	4,56
18 - 19	6,45	2,87
19 - 20	4,51	1,76
20 - 21	3,35	1,65
21 - 22	2,40	0,73
22 - 23	1,51	0,65
23 - 24	0,60	0,54

Źródło danych: Pomiary ręczne

	22 ⁰⁰ - 6 ⁰⁰	6 ⁰⁰ - 22 ⁰⁰
Pojazdy lekkie	6,33%	93,67%
Pojazdy ciężkie	8,97%	91,03%

R03_06_22029_2015



Struktura rodzajowa ruchu wg pomiarów ręcznych

STACJA NR 22029

Miejscowość: Miszewo
Odcinek: Żukowo-Miszewo
Typ stacji: GR

Rok: 2015
Numer drogi: 20
Oddział: GDAŃSK

R04_05_22029_2015

Rodzajowa struktura ruchu wg pomiarów ręcznych w 2015 roku

