

# **Archiwizacja i analiza danych ze stacji ciągłych pomiarów ruchu z lat 2012-2013**

**Analiza roczna danych z 2012**

**SCPR PEF nr 14612**

Na zlecenie



**Generalna Dyrekcja  
Dróg Krajowych i Autostrad**

Heller Consult sp. z o.o.

[www.heller-consult.pl](http://www.heller-consult.pl)

Warszawa, 25 kwietnia 2014

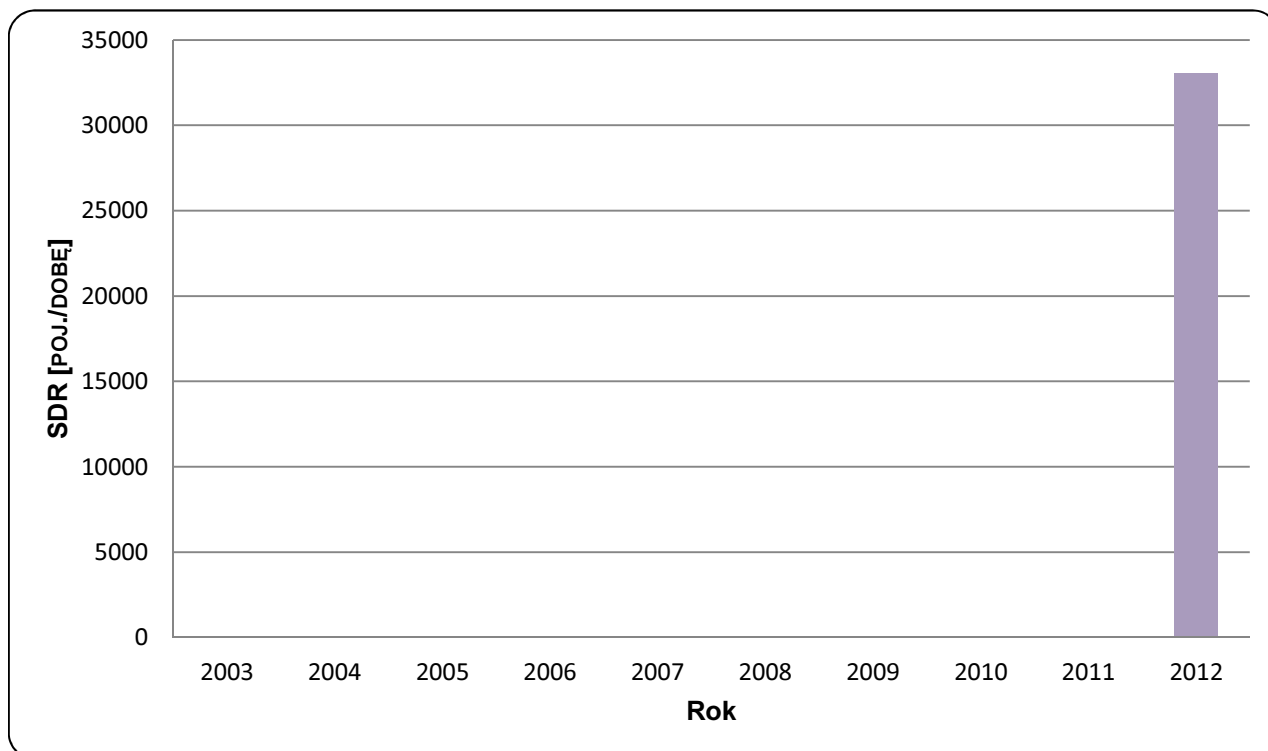




### Trend rozwoju ruchu

<b>Typ stacji:</b>	PEF	<b>Nr stacji:</b>	612
<b>Nazwa stacji:</b>	S07_0332,0_PEF_0	<b>Województwo:</b>	mazowieckie
<b>Miejscowość:</b>	Kazuń Nowy	<b>Numer drogi:</b>	S7
<b>Odcinek:</b>	Kazuń-Łomianki	<b>Rok:</b>	2012

Wykres 07\_612



\* - ruch niemiernodajny do porównań



## Średni dobowy ruch w poszczególne dni tygodnia w poszczególnych miesiącach roku

Typ stacji: PEF  
 Nazwa stacji: S07\_0332,0\_PEF\_0  
 Miejscowość: Kazuń Nowy  
 Odcinek: Kazuń-Łomianki

Nr stacji: 612  
 Województwo: mazowieckie  
 Numer drogi: S7  
 Rok: 2012

Tabela 05\_2\_612

Dni tygodnia:		Styczeń	Luty	Marzec	Kwiecień	Maj	Czerwiec	Lipiec	Sierpień	Wrzesień	Pazdziernik	Listopad	Grudzień	Ogółem
1. Poniedziałki	a	28502	28176	30780	32719	34938	34406	41486	40615	34789	33618	32019	26270	33193
	b	1,036	1,044	1,007	1,001	1,016	0,995	1,006	1,019	0,988	0,982	1,032	0,924	1,004
	c	0,859	0,849	0,927	0,986	1,053	1,037	1,250	1,224	1,048	1,013	0,965	0,791	1,000
2. Wtorki	a	28020	28082	30196	33275	33304	32628	37087	36184	33662	32921	30818	30325	32208
	b	1,018	1,040	0,988	1,018	0,969	0,943	0,899	0,908	0,956	0,961	0,993	1,067	0,974
	c	0,870	0,872	0,938	1,033	1,034	1,013	1,151	1,123	1,045	1,022	0,957	0,942	1,000
3. Środy	a	28563	28111	30905	32667	33761	35685	37473	37198	34231	35001	31588	30906	33007
	b	1,038	1,041	1,011	1,000	0,982	1,032	0,909	0,934	0,973	1,022	1,018	1,087	0,998
	c	0,865	0,852	0,936	0,990	1,023	1,081	1,135	1,127	1,037	1,060	0,957	0,936	1,000
4. Czwartki	a	30980	28261	31623	34100	35249	34305	38351	37844	34805	34803	32087	30356	33563
	b	1,126	1,047	1,034	1,044	1,025	0,992	0,930	0,950	0,989	1,016	1,034	1,068	1,015
	c	0,923	0,842	0,942	1,016	1,050	1,022	1,143	1,128	1,037	1,037	0,956	0,904	1,000
5. Piątki	a	32854	31301	35797	37899	42197	38189	46349	43833	41205	39730	35025	32509	38074
	b	1,194	1,159	1,171	1,160	1,227	1,104	1,124	1,100	1,171	1,160	1,129	1,144	1,152
	c	0,863	0,822	0,940	0,995	1,108	1,003	1,217	1,151	1,082	1,043	0,920	0,854	1,000
6. Soboty	a	22633	22743	27075	30935	30196	33615	44847	43555	32968	31444	28618	26319	31245
	b	0,823	0,842	0,886	0,947	0,878	0,972	1,087	1,093	0,937	0,918	0,922	0,926	0,945
	c	0,724	0,728	0,867	0,990	0,966	1,076	1,435	1,394	1,055	1,006	0,916	0,842	1,000
7. Niedziele	a	23082	22296	27617	28660	34473	34425	43128	40608	34707	32221	28931	23382	31127
	b	0,839	0,826	0,903	0,877	1,003	0,995	1,046	1,019	0,986	0,941	0,932	0,823	0,942
	c	0,742	0,716	0,887	0,921	1,107	1,106	1,386	1,305	1,115	1,035	0,929	0,751	1,000
8. Dni robocze	a	29784	28786	31860	34132	35890	35042	40149	39135	35738	35214	32307	30073	34009
	b	1,082	1,066	1,042	1,045	1,044	1,013	0,973	0,982	1,015	1,028	1,041	1,058	1,029
	c	0,876	0,846	0,937	1,004	1,055	1,030	1,181	1,151	1,051	1,035	0,950	0,884	1,000
9. Święta	a	18045	-	-	24042	29343	28775	-	35879	-	-	24297	19487	25695
	b	0,656	-	-	0,736	0,853	0,832	-	0,901	-	-	0,783	0,686	0,777
	c	0,702	-	-	0,936	1,142	1,120	-	1,396	-	-	0,946	0,758	1,000
10. Niedziele i święta	a	21067	22296	27617	27121	31053	33295	43128	39662	34707	32221	27078	22269	30126
	b	0,766	0,826	0,903	0,830	0,903	0,963	1,046	0,996	0,986	0,941	0,873	0,784	0,911
	c	0,699	0,740	0,917	0,900	1,031	1,105	1,432	1,317	1,152	1,070	0,899	0,739	1,000
11. Wszystkie dni	a	27517	26996	30570	32674	34385	34589	41246	39841	35195	34248	31033	28422	33059
	b	1,000	1,000	1,000	1,000	1,000	1,000	1,000	1,000	1,000	1,000	1,000	1,000	1,000
	c	0,832	0,817	0,925	0,988	1,040	1,046	1,248	1,205	1,065	1,036	0,939	0,860	1,000

Legenda:

$$a = \text{Średni dobowy ruch}; \quad b = \frac{\text{Średni dobowy ruch dnia w miesiącu}}{\text{Średni dobowy ruch wszystkie dni miesiąca}}; \quad c = \frac{\text{Średni dobowy ruch dnia w miesiącu}}{\text{Średni dobowy ruch dnia w roku}}$$

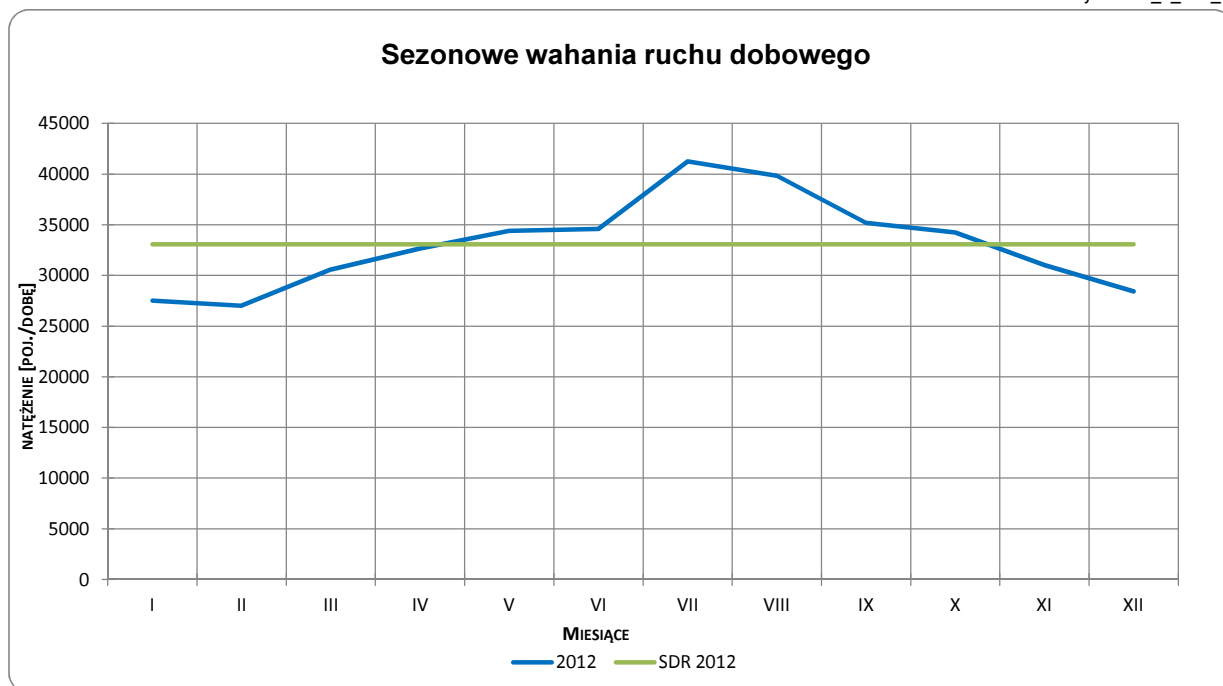
Uwagi: –



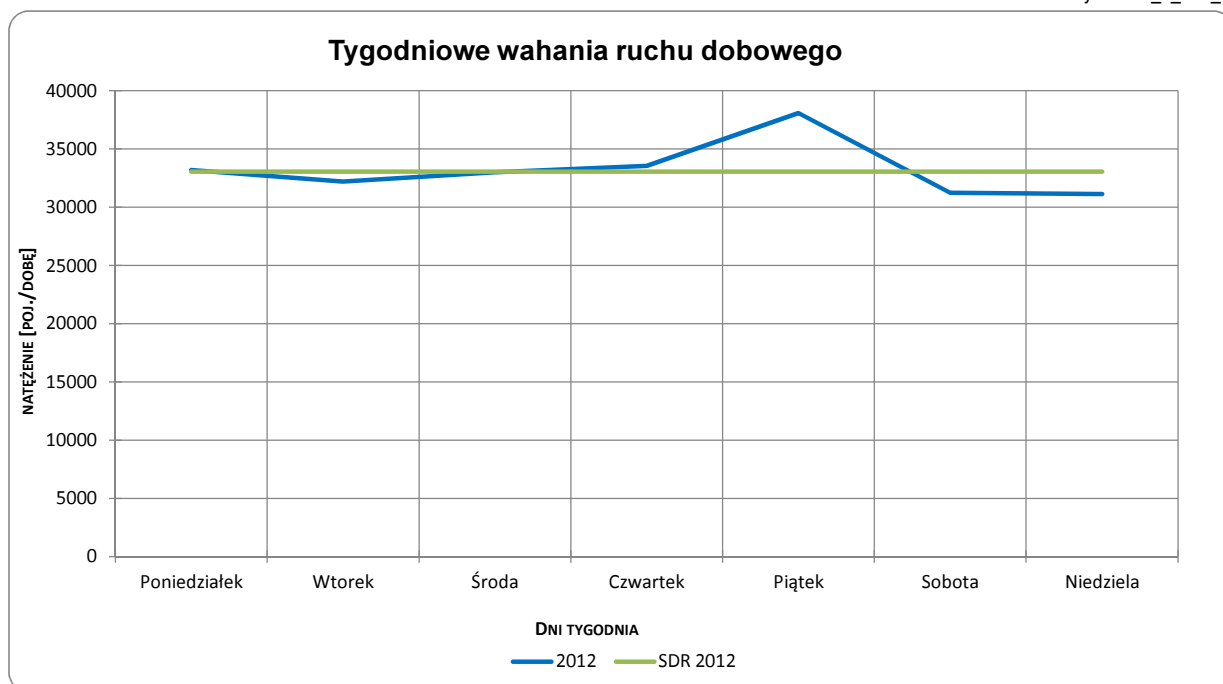
## Sezonowe i tygodniowe wahania ruchu dobowego

<b>Typ stacji:</b>	PEF	<b>Nr stacji:</b>	612
<b>Nazwa stacji:</b>	S07_0332,0_PEF_0	<b>Województwo:</b>	mazowieckie
<b>Miejscowość:</b>	Kazuń Nowy	<b>Numer drogi:</b>	S7
<b>Odcinek:</b>	Kazuń-Łomianki	<b>Rok:</b>	2012

Wykres 05\_2\_612\_1



Wykres 05\_2\_612\_2



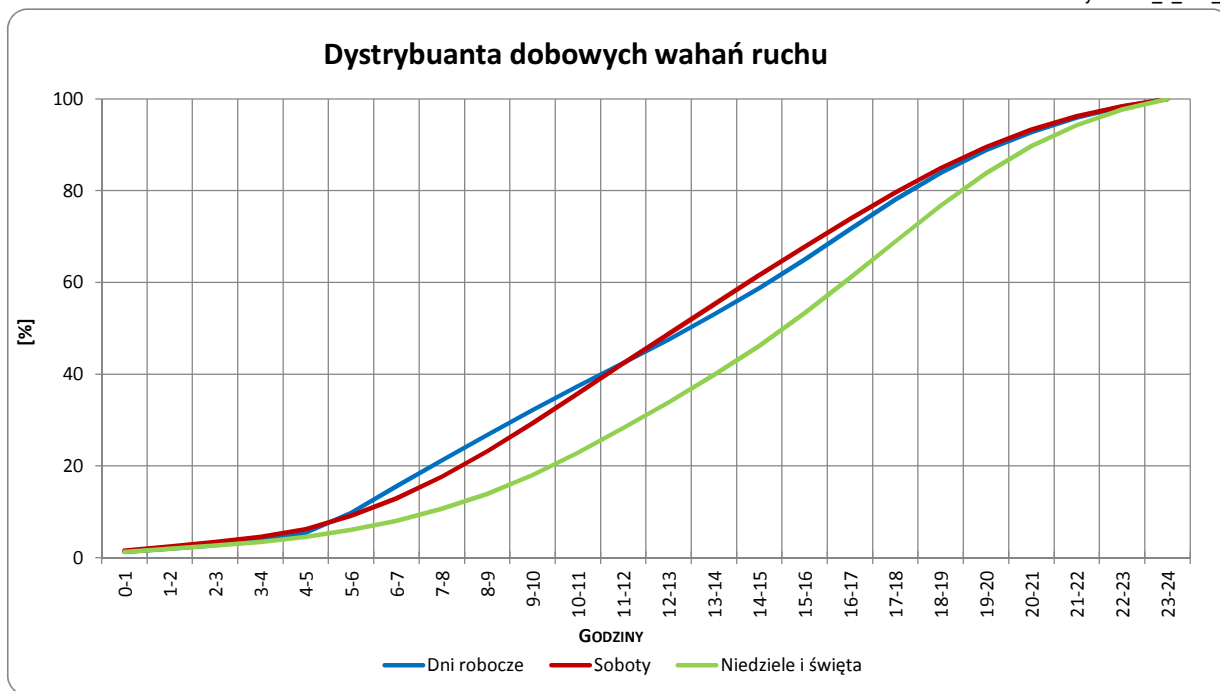
Uwagi: –



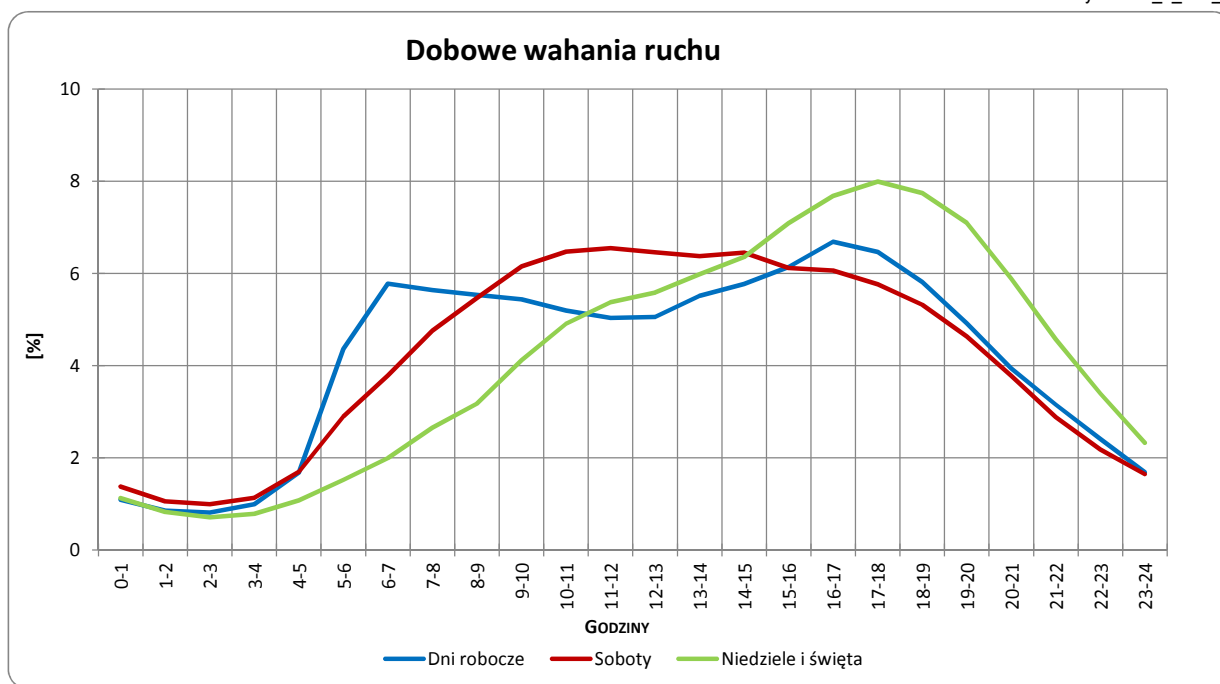
## Dobowe wahania ruchu ogółem

<b>Typ stacji:</b>	PEF	<b>Nr stacji:</b>	612
<b>Nazwa stacji:</b>	S07_0332,0_PEF_0	<b>Województwo:</b>	mazowieckie
<b>Miejscowość:</b>	Kazuń Nowy	<b>Numer drogi:</b>	S7
<b>Odcinek:</b>	Kazuń-Łomianki	<b>Rok:</b>	2012

Wykres 05\_2\_612\_3



Wykres 05\_2\_612\_4



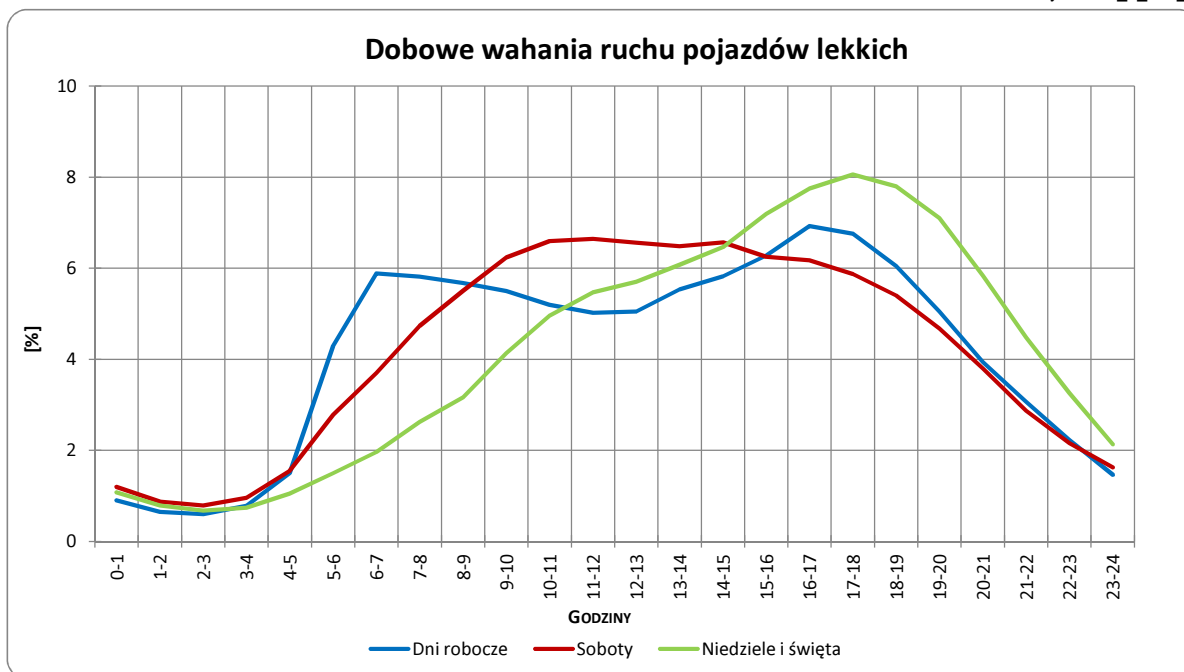
Uwagi: –



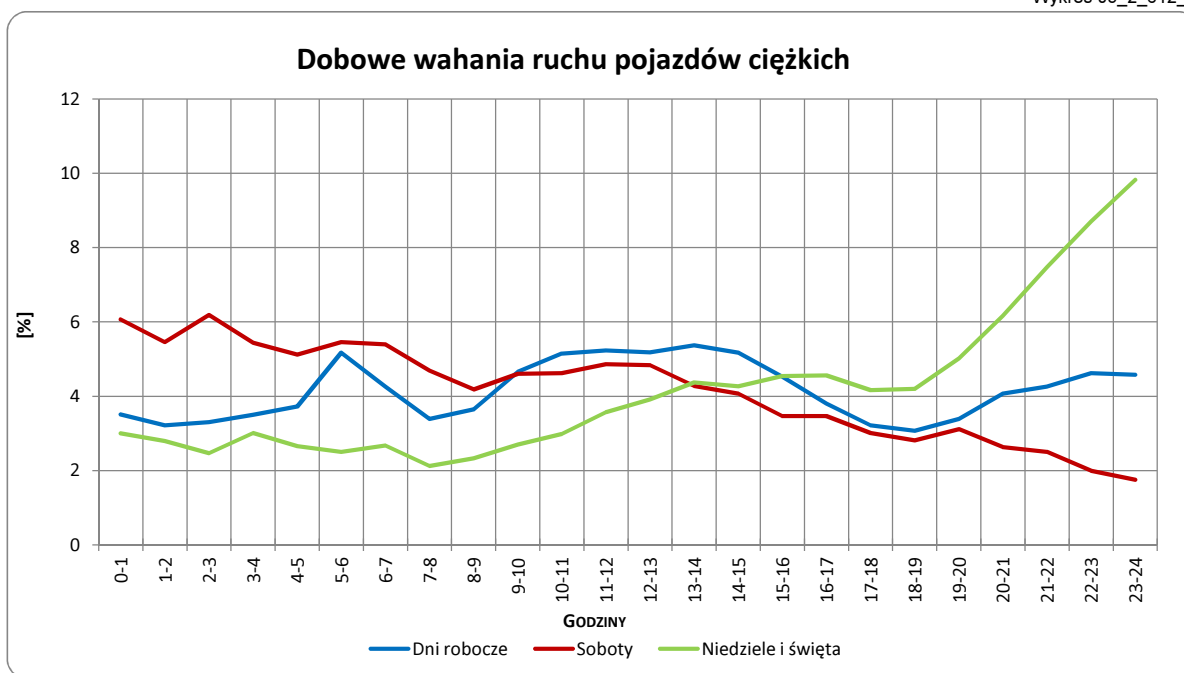
### Dobowe wahania ruchu pojazdów lekkich i ciężkich

<b>Typ stacji:</b>	PEF	<b>Nr stacji:</b>	612
<b>Nazwa stacji:</b>	S07_0332,0_PEF_0	<b>Województwo:</b>	mazowieckie
<b>Miejscowość:</b>	Kazuń Nowy	<b>Numer drogi:</b>	S7
<b>Odcinek:</b>	Kazuń-Łomianki	<b>Rok:</b>	2012

Wykres 05\_2\_612\_5



Wykres 05\_2\_612\_6



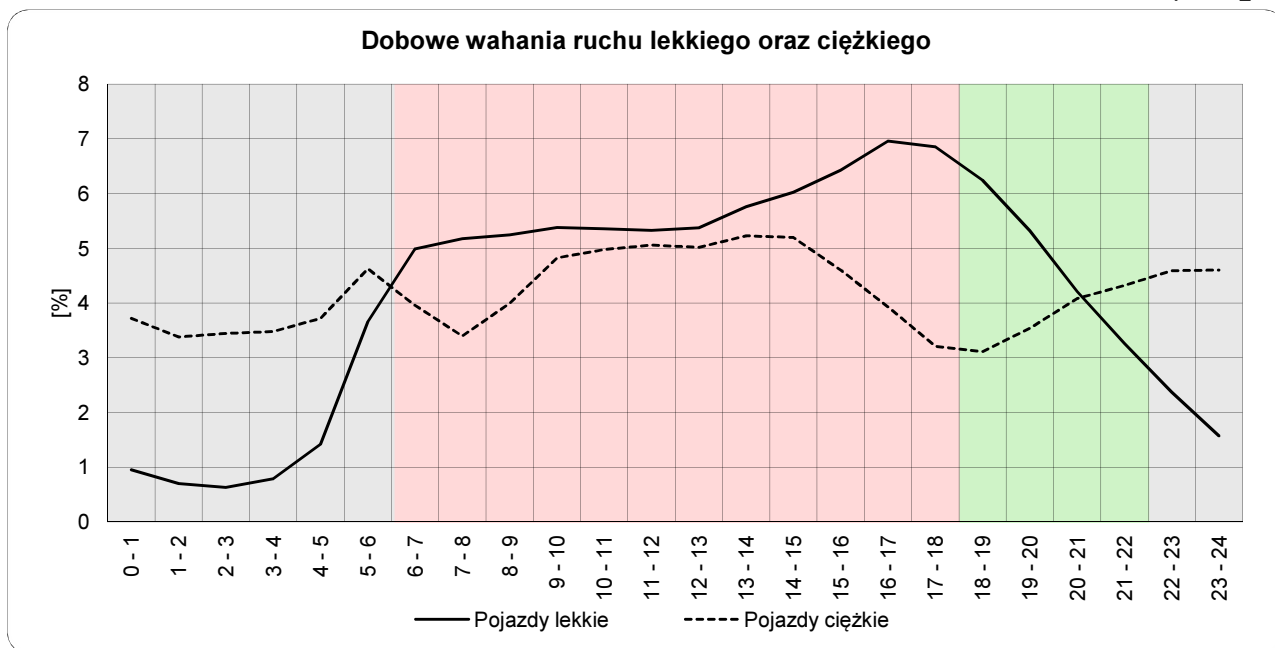
Uwagi: –



## Dobowe wahania ruchu lekkiego oraz ciężkiego

<b>Typ stacji:</b>	PEF	<b>Nr stacji:</b>	612
<b>Nazwa stacji:</b>	S07_0332,0_PEF_0	<b>Województwo:</b>	mazowieckie
<b>Miejscowość:</b>	Kazuń Nowy	<b>Numer drogi:</b>	S7
<b>Odcinek:</b>	Kazuń-Łomianki	<b>Rok:</b>	2012

Wykres12\_612



	22 <sup>00</sup> - 6 <sup>00</sup>	6 <sup>00</sup> - 18 <sup>00</sup>	18 <sup>00</sup> - 22 <sup>00</sup>
Pojazdy lekkie	12,11%	68,85%	19,04%
Pojazdy ciężkie	31,56%	53,39%	15,06%

Godziny	Udział procentowy ruchu w poszczególnych godzinach doby [%]	
	Pojazdy lekkie	Pojazdy ciężkie
0 - 1	1,0	3,7
1 - 2	0,7	3,4
2 - 3	0,6	3,4
3 - 4	0,8	3,5
4 - 5	1,4	3,7
5 - 6	3,7	4,6
6 - 7	5,0	4,0
7 - 8	5,2	3,4
8 - 9	5,2	4,0
9 - 10	5,4	4,8
10 - 11	5,4	5,0
11 - 12	5,3	5,1
12 - 13	5,4	5,0
13 - 14	5,8	5,2
14 - 15	6,0	5,2
15 - 16	6,4	4,6
16 - 17	7,0	3,9
17 - 18	6,8	3,2
18 - 19	6,2	3,1
19 - 20	5,3	3,5
20 - 21	4,2	4,1
21 - 22	3,3	4,3
22 - 23	2,4	4,6
23 - 24	1,6	4,6

Uwaga: Dane pochodzą z pomiarów automatycznych