

Archiwizacja i analiza danych ze stacji ciągłych pomiarów ruchu z lat 2012-2013

Analiza roczna danych z 2012

SCPR PEF nr 32603

Na zlecenie



**Generalna Dyrekcja
Dróg Krajowych i Autostrad**

Heller Consult sp. z o.o.

www.heller-consult.pl

Warszawa, 25 kwietnia 2014

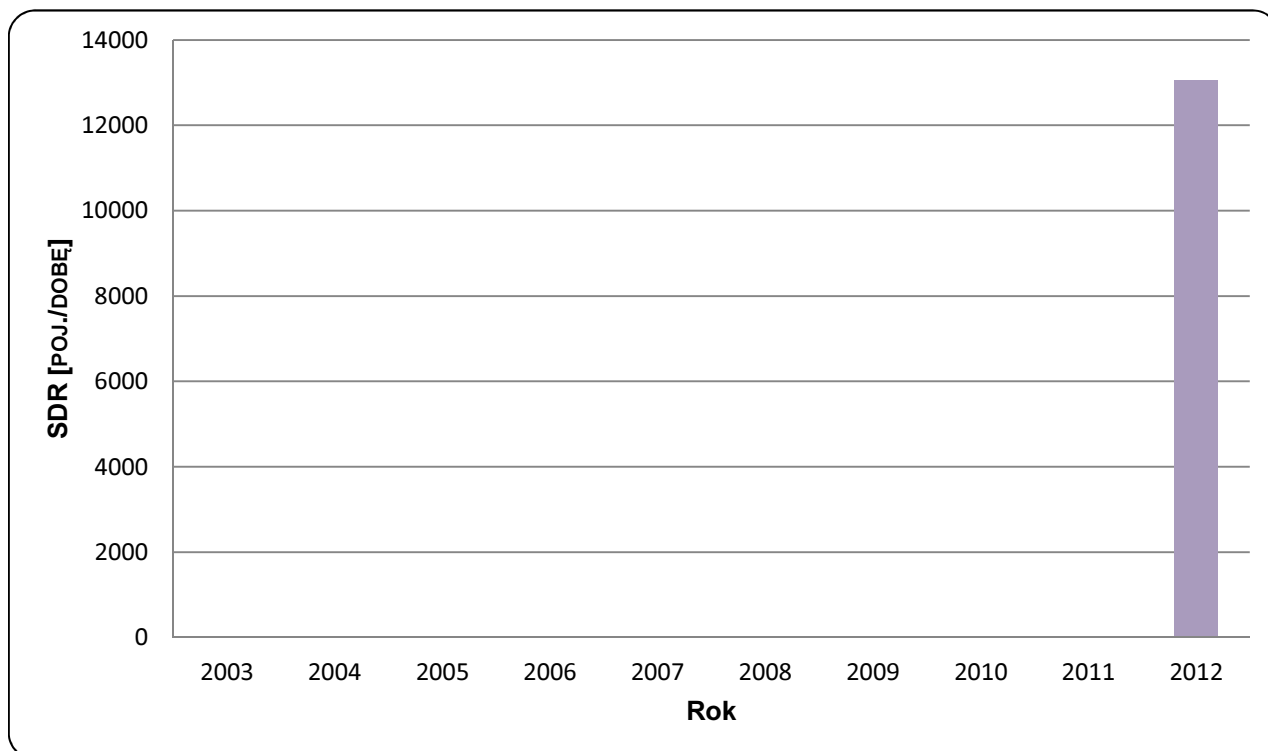




Trend rozwoju ruchu

Typ stacji:	PEF	Nr stacji:	603
Nazwa stacji:	A06_0010,0_PEF_0	Województwo:	zachodniopomorskie
Miejscowość:	Szczecin Żydowce	Numer drogi:	A6
Odcinek:	Radziszewo-Szczecin Kijewo	Rok:	2012

Wykres 07_603



* - ruch niemiernodajny do porównań



Średni dobowy ruch w poszczególne dni tygodnia w poszczególnych miesiącach roku

Typ stacji: PEF	Nr stacji: 603
Nazwa stacji: A06_0010,0_PEF_0	Województwo: zachodniopomorskie
Miejscowość: Szczecin Żydowce	Numer drogi: A6
Odcinek: Radziszewo-Szczecin Kijewo	Rok: 2012

Tabela 05_2_603

Dni tygodnia:		Styczeń	Luty	Marzec	Kwiecień	Maj	Czerwiec	Lipiec	Sierpień	Wrzesień	Pazdziernik	Listopad	Grudzień	Ogółem
1. Poniedziałki	a	11668	10228	11258	12873	15992	14286	16303	16050	13756	12939	12194	8597	13012
	b	1,090	1,021	0,996	0,919	1,087	1,001	0,976	0,983	1,007	0,999	1,055	0,825	0,997
	c	0,897	0,786	0,865	0,989	1,229	1,098	1,253	1,233	1,057	0,994	0,937	0,661	1,000
2. Wtorki	a	11103	10235	11202	13936	14169	13578	15129	14735	12899	12595	11698	10850	12677
	b	1,037	1,021	0,991	0,995	0,963	0,951	0,906	0,902	0,944	0,972	1,012	1,041	0,971
	c	0,876	0,807	0,884	1,099	1,118	1,071	1,193	1,162	1,018	0,994	0,923	0,856	1,000
3. Środy	a	10890	10330	11218	14074	14244	14274	15009	15058	13137	13158	11911	11443	12895
	b	1,018	1,031	0,992	1,005	0,969	1,000	0,898	0,922	0,962	1,016	1,031	1,098	0,988
	c	0,845	0,801	0,870	1,091	1,105	1,107	1,164	1,168	1,019	1,020	0,924	0,887	1,000
4. Czwartki	a	11230	10465	11657	15054	15014	14278	15497	15472	13546	13117	11976	11519	13235
	b	1,049	1,044	1,031	1,075	1,021	1,000	0,928	0,947	0,991	1,012	1,037	1,105	1,014
	c	0,849	0,791	0,881	1,137	1,134	1,079	1,171	1,169	1,023	0,991	0,905	0,870	1,000
5. Piątki	a	12316	11936	13746	16962	17229	17201	19089	18356	16131	15540	13469	13292	15438
	b	1,151	1,191	1,216	1,211	1,171	1,205	1,143	1,124	1,181	1,199	1,166	1,275	1,183
	c	0,798	0,773	0,890	1,099	1,116	1,114	1,236	1,189	1,045	1,007	0,872	0,861	1,000
6. Soboty	a	9344	8921	10664	14760	13690	14149	19236	18233	13450	11881	9698	10375	12866
	b	0,873	0,890	0,943	1,054	0,931	0,991	1,151	1,117	0,984	0,917	0,839	0,995	0,986
	c	0,726	0,693	0,829	1,147	1,064	1,100	1,495	1,417	1,045	0,923	0,754	0,806	1,000
7. Niedziele	a	8834	8027	9374	11094	15717	12560	16686	16943	12722	11464	10484	7636	11795
	b	0,825	0,801	0,829	0,792	1,069	0,880	0,999	1,038	0,931	0,885	0,907	0,733	0,904
	c	0,749	0,681	0,795	0,941	1,333	1,065	1,415	1,436	1,079	0,972	0,889	0,647	1,000
8. Dni robocze	a	11441	10639	11816	14580	15329	14723	16205	15934	13894	13470	12250	11140	13451
	b	1,069	1,062	1,045	1,041	1,042	1,031	0,970	0,976	1,017	1,040	1,060	1,069	1,030
	c	0,851	0,791	0,878	1,084	1,140	1,095	1,205	1,185	1,033	1,001	0,911	0,828	1,000
9. Święta	a	7422	-	-	9038	11063	10639	-	14257	-	-	9102	5362	9554
	b	0,694	-	-	0,645	0,752	0,745	-	0,873	-	-	0,788	0,514	0,732
	c	0,777	-	-	0,946	1,158	1,114	-	1,492	-	-	0,953	0,561	1,000
10. Niedziele i święta	a	8364	8027	9374	10408	12614	12176	16686	16406	12722	11464	9931	6878	11254
	b	0,782	0,801	0,829	0,743	0,858	0,853	0,999	1,005	0,931	0,885	0,860	0,660	0,862
	c	0,743	0,713	0,833	0,925	1,121	1,082	1,483	1,458	1,130	1,019	0,882	0,611	1,000
11. Wszystkie dni	a	10702	10020	11303	14009	14707	14277	16707	16330	13663	12956	11554	10422	13054
	b	1,000	1,000	1,000	1,000	1,000	1,000	1,000	1,000	1,000	1,000	1,000	1,000	1,000
	c	0,820	0,768	0,866	1,073	1,127	1,094	1,280	1,251	1,047	0,992	0,885	0,798	1,000

Legenda:

$$a = \text{Średni dobowy ruch}; \quad b = \frac{\text{Średni dobowy ruch dnia w miesiącu}}{\text{Średni dobowy ruch wszystkie dni miesiąca}}; \quad c = \frac{\text{Średni dobowy ruch dnia w miesiącu}}{\text{Średni dobowy ruch dnia w roku}}$$

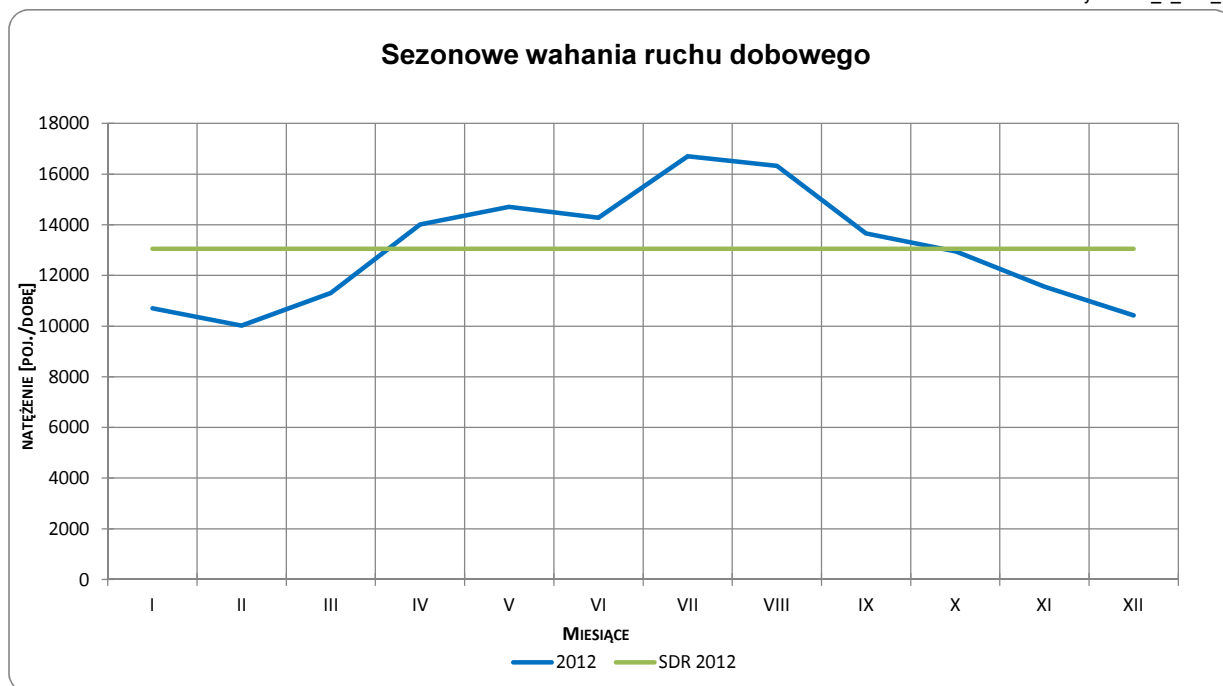
Uwagi: –



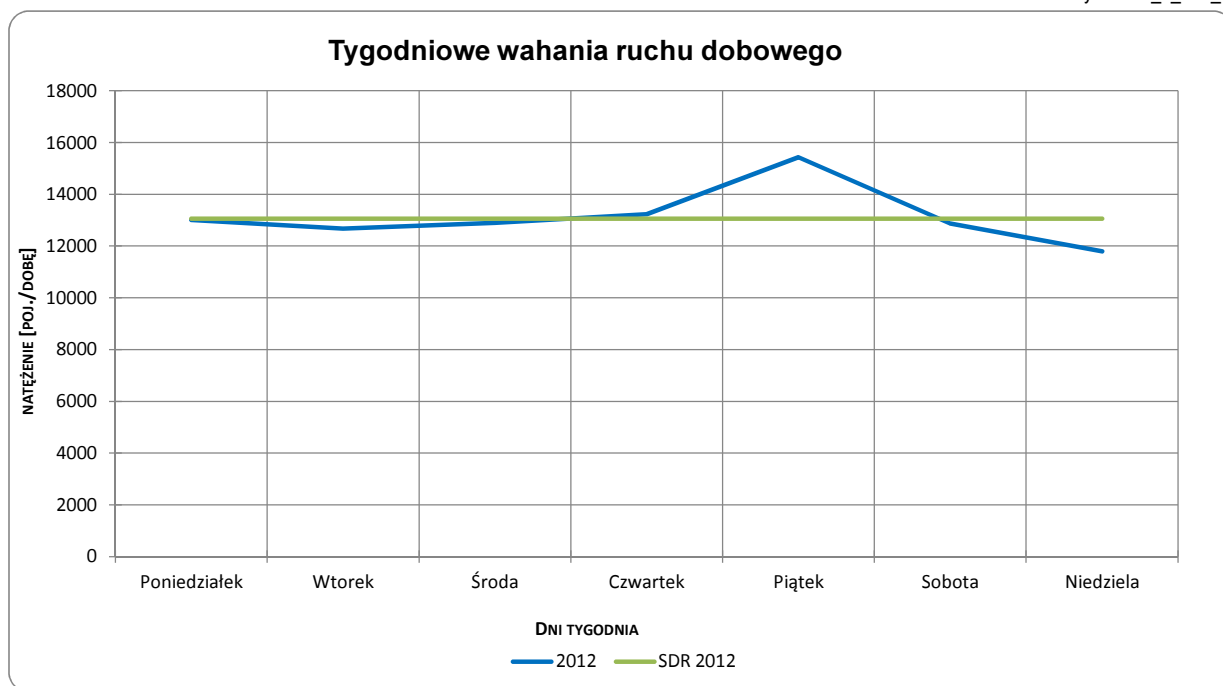
Sezonowe i tygodniowe wahania ruchu dobowego

Typ stacji:	PEF	Nr stacji:	603
Nazwa stacji:	A06_0010,0_PEF_0	Województwo:	zachodniopomorskie
Miejscowość:	Szczecin Żydowce	Numer drogi:	A6
Odcinek:	Radziszewo-Szczecin Kijewo	Rok:	2012

Wykres 05_2_603_1



Wykres 05_2_603_2



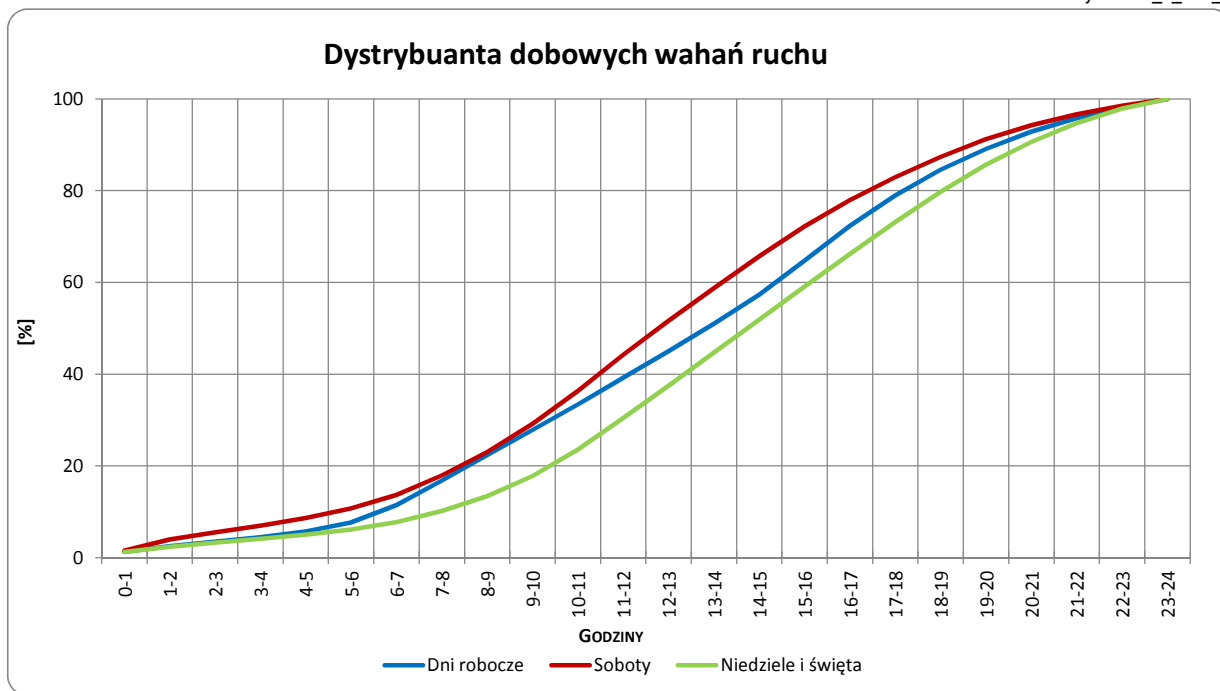
Uwagi: –



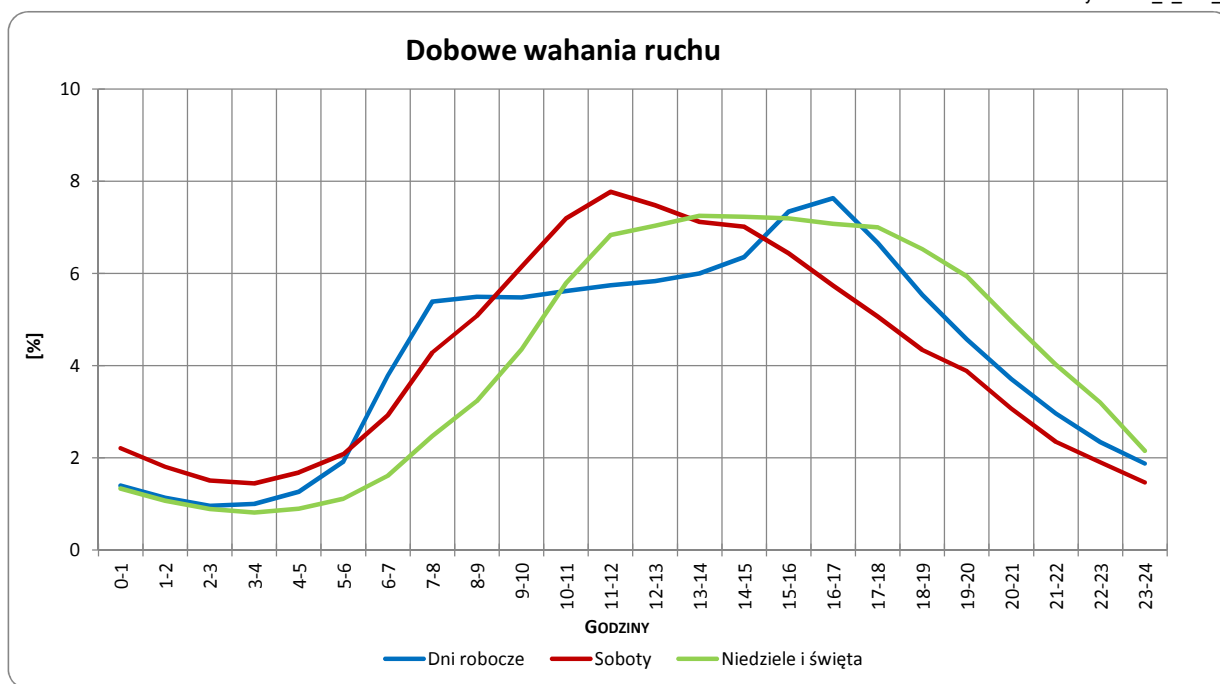
Dobowe wahania ruchu ogółem

Typ stacji:	PEF	Nr stacji:	603
Nazwa stacji:	A06_0010,0_PEF_0	Województwo:	zachodniopomorskie
Miejscowość:	Szczecin Żydowce	Numer drogi:	A6
Odcinek:	Radziszewo-Szczecin Kijewo	Rok:	2012

Wykres 05_2_603_3



Wykres 05_2_603_4



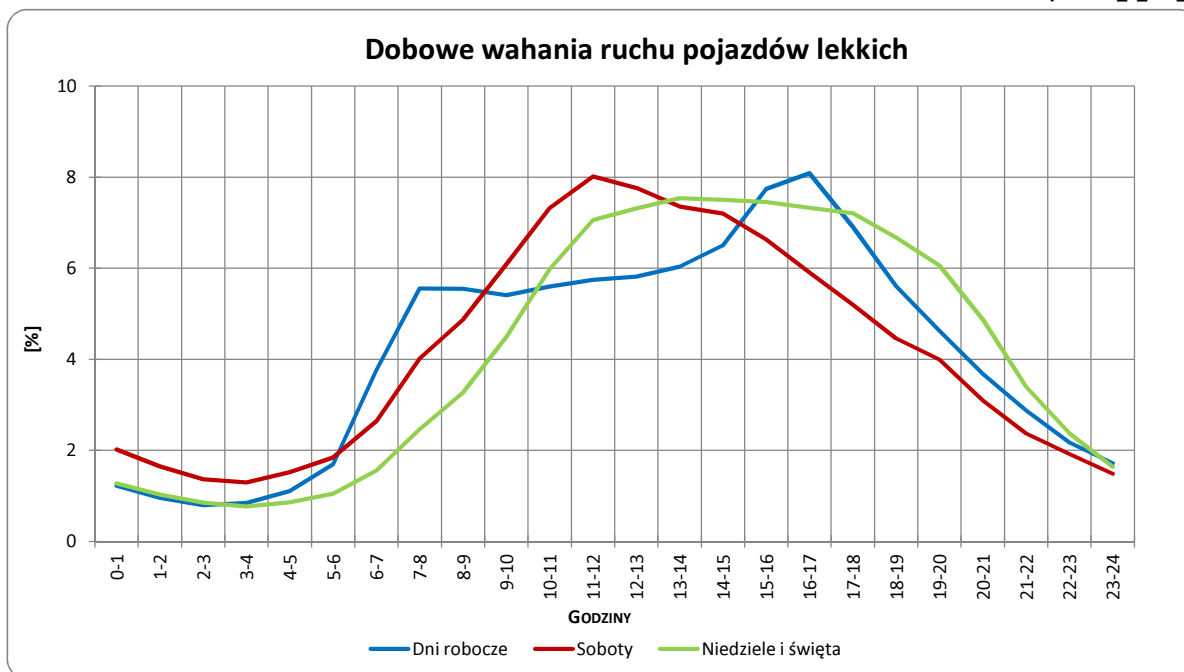
Uwagi: –



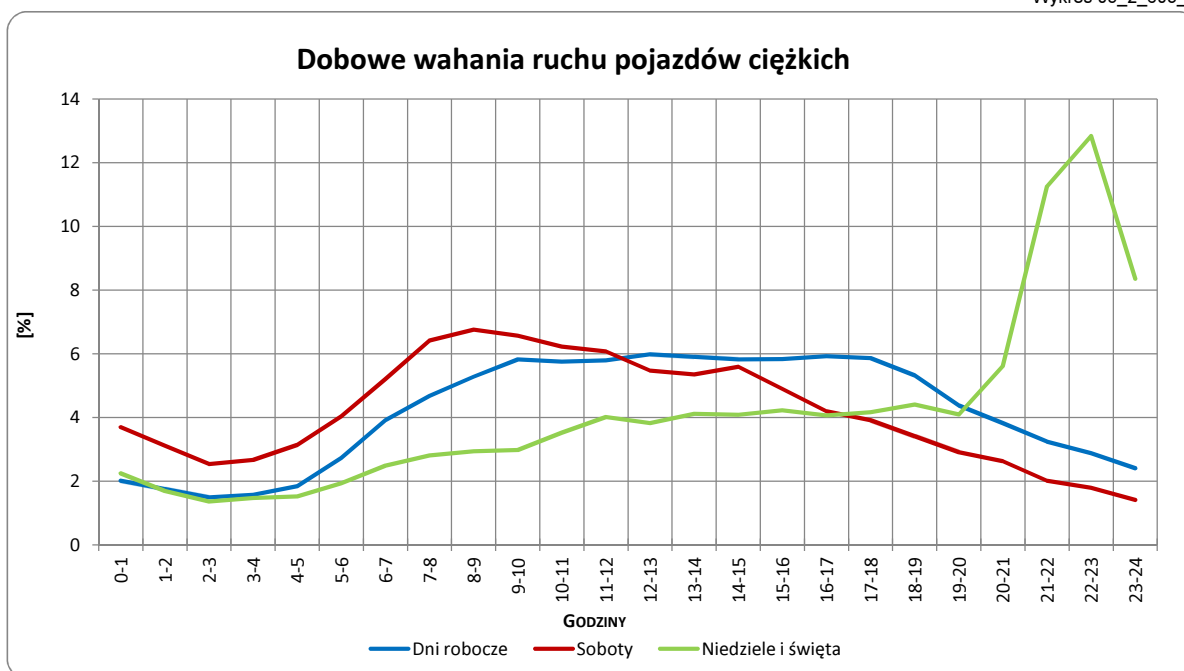
Dobowe wahania ruchu pojazdów lekkich i ciężkich

Typ stacji:	PEF	Nr stacji:	603
Nazwa stacji:	A06_0010,0_PEF_0	Województwo:	zachodniopomorskie
Miejscowość:	Szczecin Żydowce	Numer drogi:	A6
Odcinek:	Radziszewo-Szczecin Kijewo	Rok:	2012

Wykres 05_2_603_5



Wykres 05_2_603_6



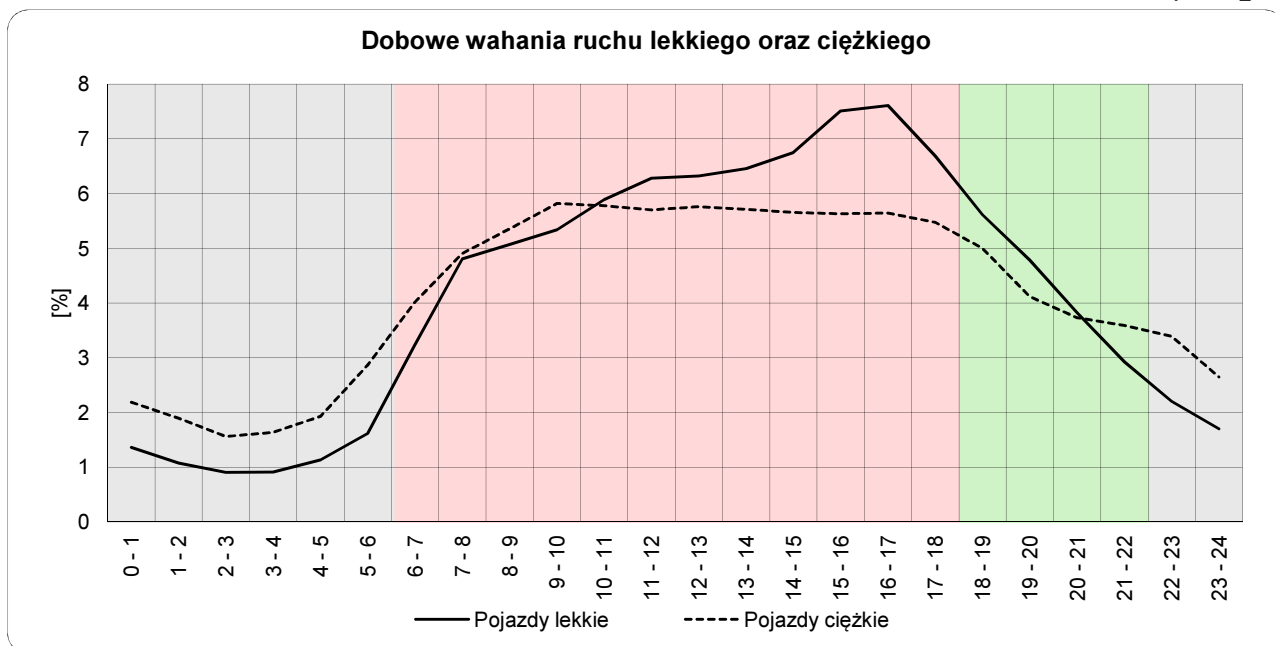
Uwagi: –



Dobowe wahania ruchu lekkiego oraz ciężkiego

Typ stacji:	PEF	Nr stacji:	603
Nazwa stacji:	A06_0010,0_PEF_0	Województwo:	zachodniopomorskie
Miejscowość:	Szczecin Żydowce	Numer drogi:	A6
Odcinek:	Radziszewo-Szczecin Kijewo	Rok:	2012

Wykres12_603



	22 ⁰⁰ - 6 ⁰⁰	6 ⁰⁰ - 18 ⁰⁰	18 ⁰⁰ - 22 ⁰⁰
Pojazdy lekkie	10,92%	71,94%	17,14%
Pojazdy ciężkie	18,12%	65,44%	16,44%

Godziny	Udział procentowy ruchu w poszczególnych godzinach doby [%]	
	Pojazdy lekkie	Pojazdy ciężkie
0 - 1	1,4	2,2
1 - 2	1,1	1,9
2 - 3	0,9	1,6
3 - 4	0,9	1,6
4 - 5	1,1	1,9
5 - 6	1,6	2,9
6 - 7	3,2	4,0
7 - 8	4,8	4,9
8 - 9	5,1	5,4
9 - 10	5,3	5,8
10 - 11	5,9	5,8
11 - 12	6,3	5,7
12 - 13	6,3	5,8
13 - 14	6,5	5,7
14 - 15	6,7	5,7
15 - 16	7,5	5,6
16 - 17	7,6	5,6
17 - 18	6,7	5,5
18 - 19	5,6	5,0
19 - 20	4,8	4,1
20 - 21	3,8	3,7
21 - 22	2,9	3,6
22 - 23	2,2	3,4
23 - 24	1,7	2,6

Uwaga: Dane pochodzą z pomiarów automatycznych