

Archiwizacja i analiza danych ze stacji ciągłych pomiarów ruchu z lat 2012-2013

Analiza roczna danych z 2012

SCPR PEF nr 30607

Na zlecenie



**Generalna Dyrekcja
Dróg Krajowych i Autostrad**

Heller Consult sp. z o.o.

www.heller-consult.pl

Warszawa, 25 kwietnia 2014





Średni dobowy ruch w poszczególne dni tygodnia w poszczególnych miesiącach roku

Typ stacji: PEF
 Nazwa stacji: DK92_0197,6_PEF_0
 Miejscowość: Paczkowo
 Odcinek: Swarzędz-Kostrzyn

Nr stacji: 607
 Województwo: wielkopolskie
 Numer drogi: 92
 Rok: 2012
 Miesiąc: Grudzień

Tabela 05_1_607

Dni tygodnia:		Styczeń	Luty	Martec	Kwiecień	Maj	Czerwiec	Lipiec	Sierpień	Wrzesień	Październik	Listopad	Grudzień	Ogółem*
1. Poniedziałki	a	24648	24682	26647	27460	-	27573	26185	25620	26594	25966	25578	20455	25583
	b	1,065	1,071	1,043	1,048	-	1,080	1,058	1,065	1,055	1,035	1,081	0,936	1,050
	c	0,963	0,965	1,042	1,073	-	1,078	1,024	1,001	1,040	1,015	1,000	0,800	1,000
2. Wtorki	a	24894	24997	26747	28219	-	27014	25662	25921	26122	25895	24999	24095	25870
	b	1,076	1,084	1,047	1,077	-	1,058	1,037	1,077	1,036	1,032	1,056	1,103	1,062
	c	0,962	0,966	1,034	1,091	-	1,044	0,992	1,002	1,010	1,001	0,966	0,931	1,000
3. Środy	a	24752	24602	26892	28403	-	27743	26215	25234	25997	26585	25134	25010	26052
	b	1,070	1,067	1,053	1,084	-	1,087	1,059	1,049	1,031	1,060	1,062	1,144	1,069
	c	0,950	0,944	1,032	1,090	-	1,065	1,006	0,969	0,998	1,020	0,965	0,960	1,000
4. Czwartki	a	25774	23923	27180	29078	-	27263	26466	25750	26412	26301	25546	24034	26157
	b	1,114	1,038	1,064	1,110	-	1,068	1,070	1,070	1,048	1,048	1,080	1,100	1,073
	c	0,985	0,915	1,039	1,112	-	1,042	1,012	0,984	1,010	1,006	0,977	0,919	1,000
5. Piątki	a	26945	26081	29178	30233	-	27132	27981	26700	28540	28508	26356	25076	27521
	b	1,165	1,131	1,142	1,154	-	1,063	1,131	1,110	1,132	1,136	1,114	1,147	1,129
	c	0,979	0,948	1,060	1,099	-	0,986	1,017	0,970	1,037	1,036	0,958	0,911	1,000
6. Soboty	a	20123	20057	22321	22019	-	22869	21206	20561	22372	22670	20905	19709	21347
	b	0,870	0,870	0,874	0,841	-	0,896	0,857	0,854	0,887	0,904	0,883	0,902	0,876
	c	0,943	0,940	1,046	1,032	-	1,071	0,993	0,963	1,048	1,062	0,979	0,923	1,000
7. Niedziele	a	16984	17031	19843	20387	-	20392	19507	19532	20447	19706	18327	16159	18938
	b	0,734	0,739	0,777	0,778	-	0,799	0,788	0,812	0,811	0,785	0,775	0,739	0,777
	c	0,897	0,899	1,048	1,077	-	1,077	1,030	1,031	1,080	1,041	0,968	0,853	1,000
8. Dni robocze	a	25403	24857	27329	28678	-	27345	26502	25845	26733	26651	25522	23734	26236
	b	1,098	1,078	1,070	1,095	-	1,071	1,071	1,074	1,060	1,062	1,079	1,086	1,077
	c	0,968	0,947	1,042	1,093	-	1,042	1,010	0,985	1,019	1,016	0,973	0,905	1,000
9. Święta	a	10425	-	-	13091	-	13744	-	15177	-	-	15324	10711	13079
	b	0,451	-	-	0,500	-	0,539	-	0,631	-	-	0,648	0,490	0,537
	c	0,797	-	-	1,001	-	1,051	-	1,160	-	-	1,172	0,819	1,000
10. Niedziele i święta	a	14798	17031	19843	17955	-	19062	19507	18661	20447	19706	17126	14602	18067
	b	0,640	0,739	0,777	0,685	-	0,747	0,788	0,775	0,811	0,785	0,724	0,668	0,741
	c	0,819	0,943	1,098	0,994	-	1,055	1,080	1,033	1,132	1,091	0,948	0,808	1,000
11. Wszystkie dni	a	23133	23053	25544	26195	-	25522	24746	24064	25212	25090	23663	21854	24371
	b	1,000	1,000	1,000	1,000	-	1,000	1,000	1,000	1,000	1,000	1,000	1,000	1,000
	c	0,949	0,946	1,048	1,075	-	1,047	1,015	0,987	1,035	1,030	0,971	0,897	1,000

Legenda:

a = Średni dobowy ruch; b = $\frac{\text{Średni dobowy ruch dnia w miesiącu}}{\text{Średni dobowy ruch wszystkie dni miesiąca}}$; c = $\frac{\text{Średni dobowy ruch dnia w miesiącu}}{\text{Średni dobowy ruch dnia w roku}}$

Uwagi:

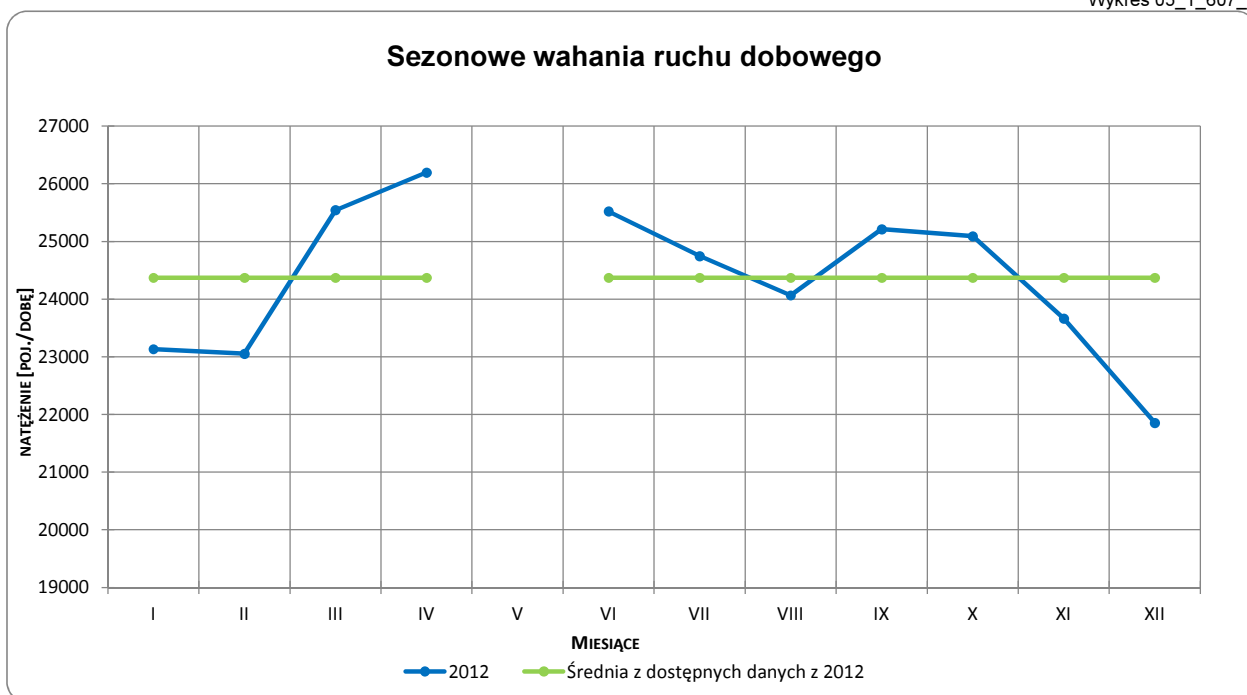
* - Średnia z dostępnych danych



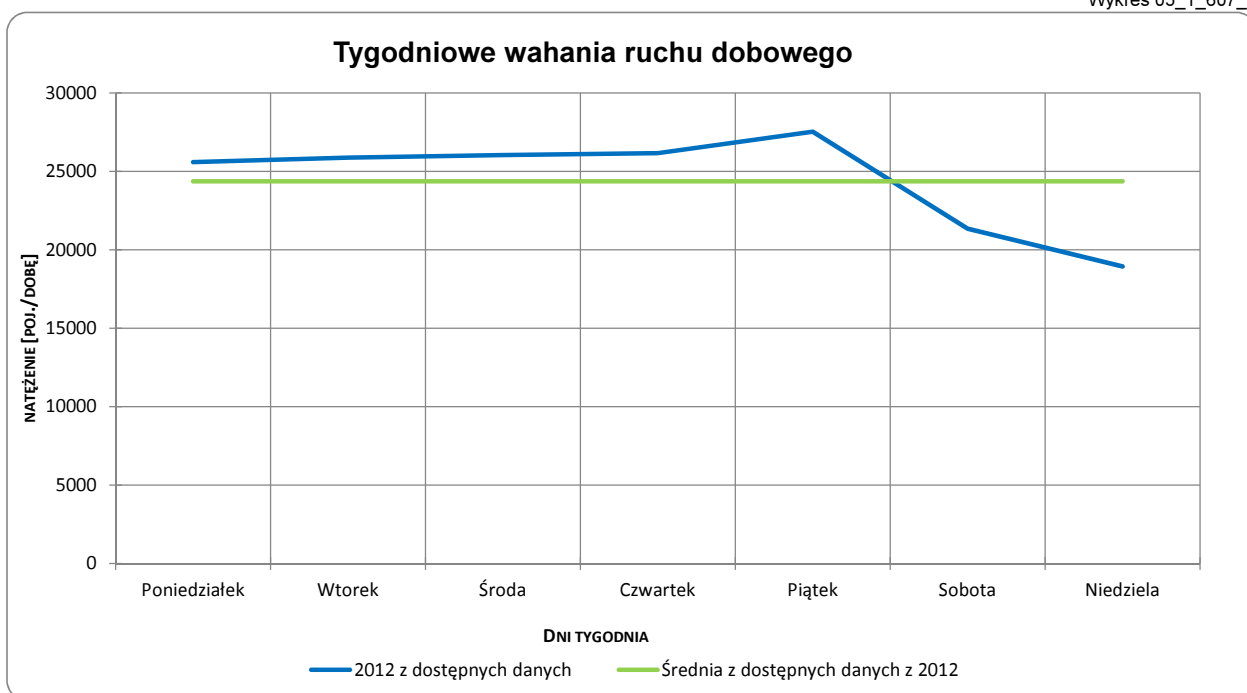
Sezonowe i tygodniowe wahania ruchu dobowego

Typ stacji:	PEF	Nr stacji:	607
Nazwa stacji:	DK92_0197,6_PEF_0	Województwo:	wielkopolskie
Miejscowość:	Paczkowo	Numer drogi:	92
Odcinek:	Swarzędz-Kostrzyn	Rok:	2012
		Miesiąc:	Grudzień

Wykres 05_1_607_1



Wykres 05_1_607_2



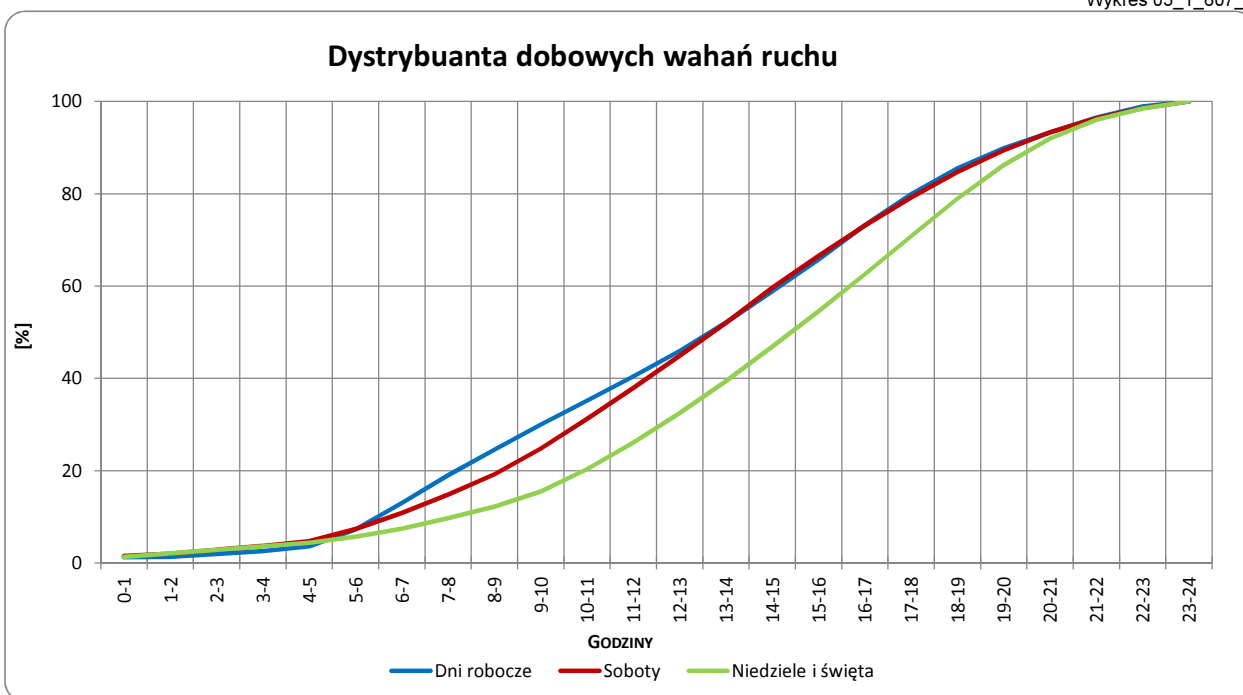
Uwagi: –



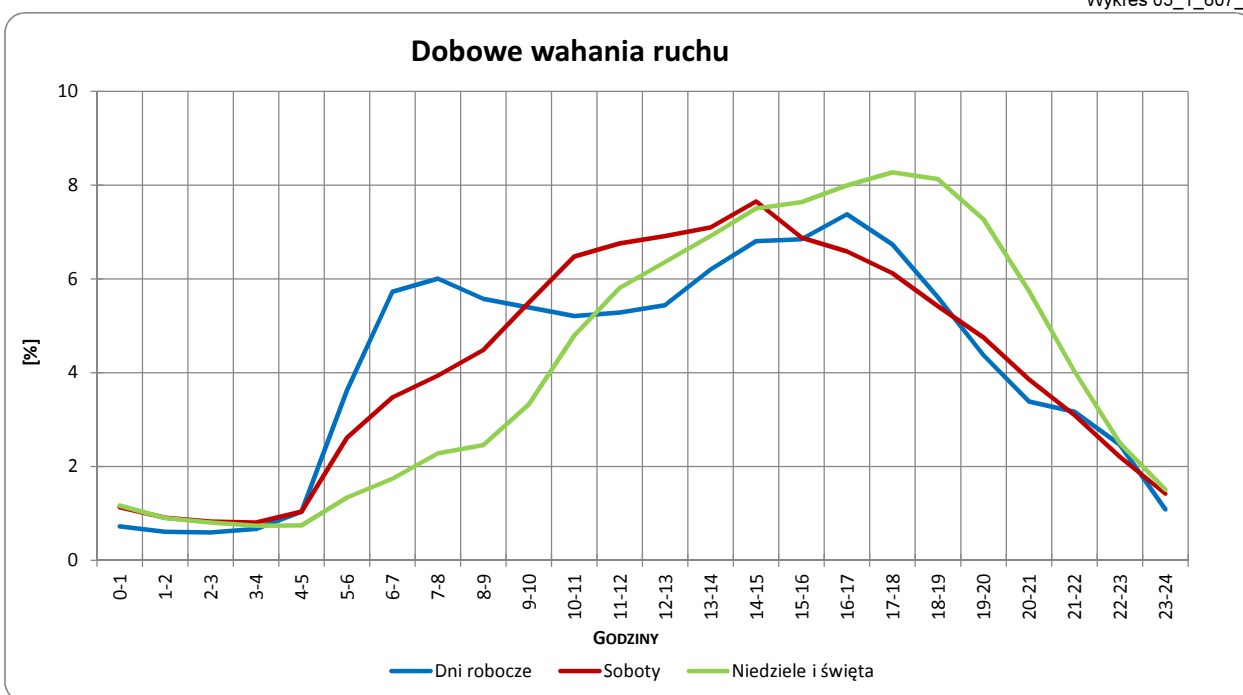
Dobowe wahania ruchu ogółem

Typ stacji:	PEF	Nr stacji:	607
Nazwa stacji:	DK92_0197,6_PEF_0	Województwo:	wielkopolskie
Miejscowość:	Paczkowo	Numer drogi:	92
Odcinek:	Swarzędz-Kostrzyn	Rok:	2012
		Miesiąc:	Grudzień

Wykres 05_1_607_3



Wykres 05_1_607_4



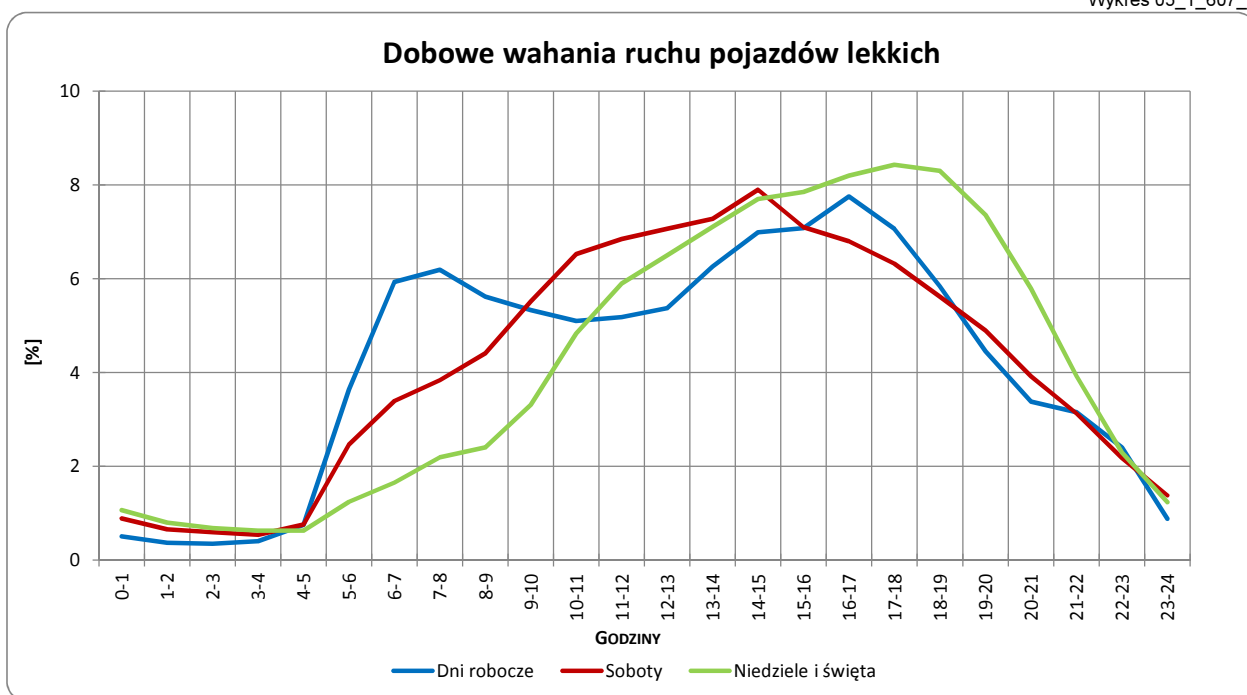
Uwagi: –



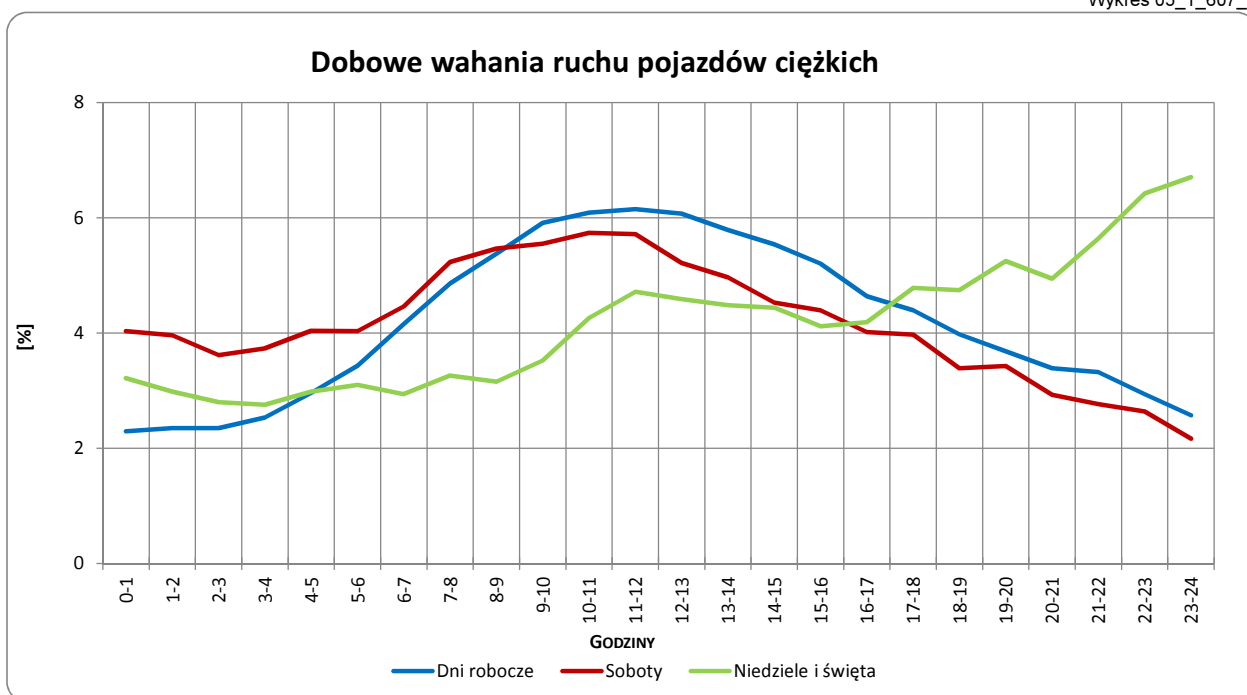
Dobowe wahania ruchu pojazdów lekkich i ciężkich

Typ stacji:	PEF	Nr stacji:	607
Nazwa stacji:	DK92_0197,6_PEF_0	Województwo:	wielkopolskie
Miejscowość:	Paczkowo	Numer drogi:	92
Odcinek:	Swarzędz-Kostrzyn	Rok:	2012
		Miesiąc:	Grudzień

Wykres 05_1_607_5



Wykres 05_1_607_6



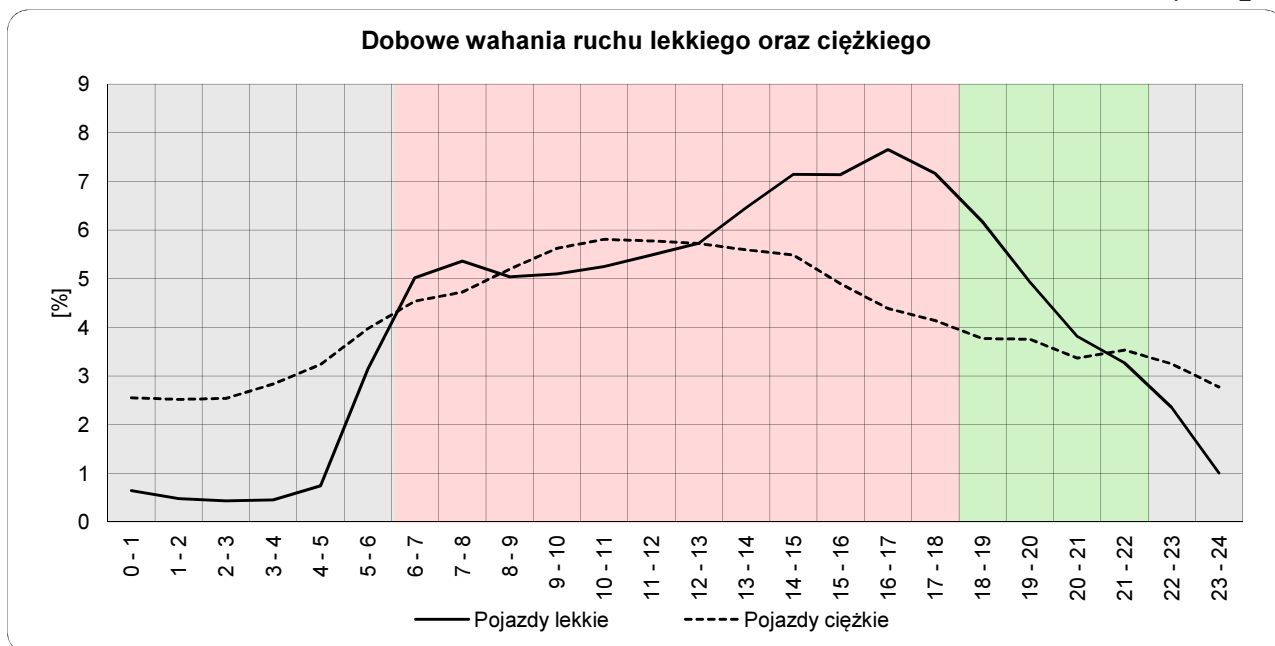
Uwagi: –



Dobowe wahania ruchu lekkiego oraz ciężkiego

Typ stacji:	PEF	Nr stacji:	607
Nazwa stacji:	DK92_0197,6_PEF_0	Województwo:	wielkopolskie
Miejscowość:	Paczkowo	Numer drogi:	92
Odcinek:	Swarzędz-Kostrzyn	Rok:	2012

Wykres12_607



	22 ⁰⁰ - 6 ⁰⁰	6 ⁰⁰ - 18 ⁰⁰	18 ⁰⁰ - 22 ⁰⁰
Pojazdy lekkie	9,28%	72,54%	18,18%
Pojazdy ciężkie	23,68%	61,90%	14,43%

Godziny	Udział procentowy ruchu w poszczególnych godzinach doby [%]	
	Pojazdy lekkie	Pojazdy ciężkie
0 - 1	0,6	2,6
1 - 2	0,5	2,5
2 - 3	0,4	2,5
3 - 4	0,5	2,8
4 - 5	0,7	3,2
5 - 6	3,1	4,0
6 - 7	5,0	4,5
7 - 8	5,4	4,7
8 - 9	5,0	5,2
9 - 10	5,1	5,6
10 - 11	5,2	5,8
11 - 12	5,5	5,8
12 - 13	5,7	5,7
13 - 14	6,5	5,6
14 - 15	7,1	5,5
15 - 16	7,1	4,9
16 - 17	7,7	4,4
17 - 18	7,2	4,1
18 - 19	6,2	3,8
19 - 20	4,9	3,8
20 - 21	3,8	3,4
21 - 22	3,3	3,5
22 - 23	2,4	3,2
23 - 24	1,0	2,8

Uwaga: Dane pochodzą z pomiarów automatycznych