

Archiwizacja i analiza danych ze stacji ciągłych pomiarów ruchu z lat 2012-2013

Analiza roczna danych z 2012

SCPR RPP 5 nr 28049

Na zlecenie



**Generalna Dyrekcja
Dróg Krajowych i Autostrad**

Heller Consult sp. z o.o.

Internet: www.heller-consult.pl

Warszawa, 27 lutego 2014

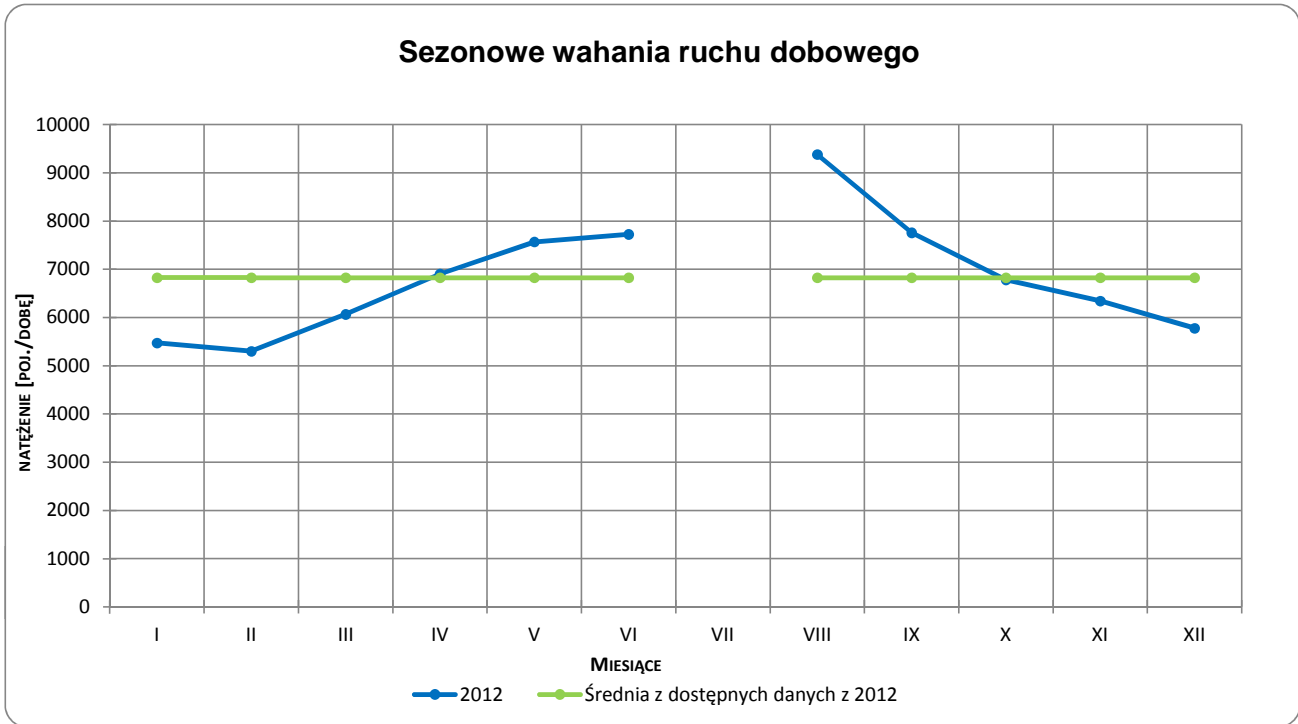




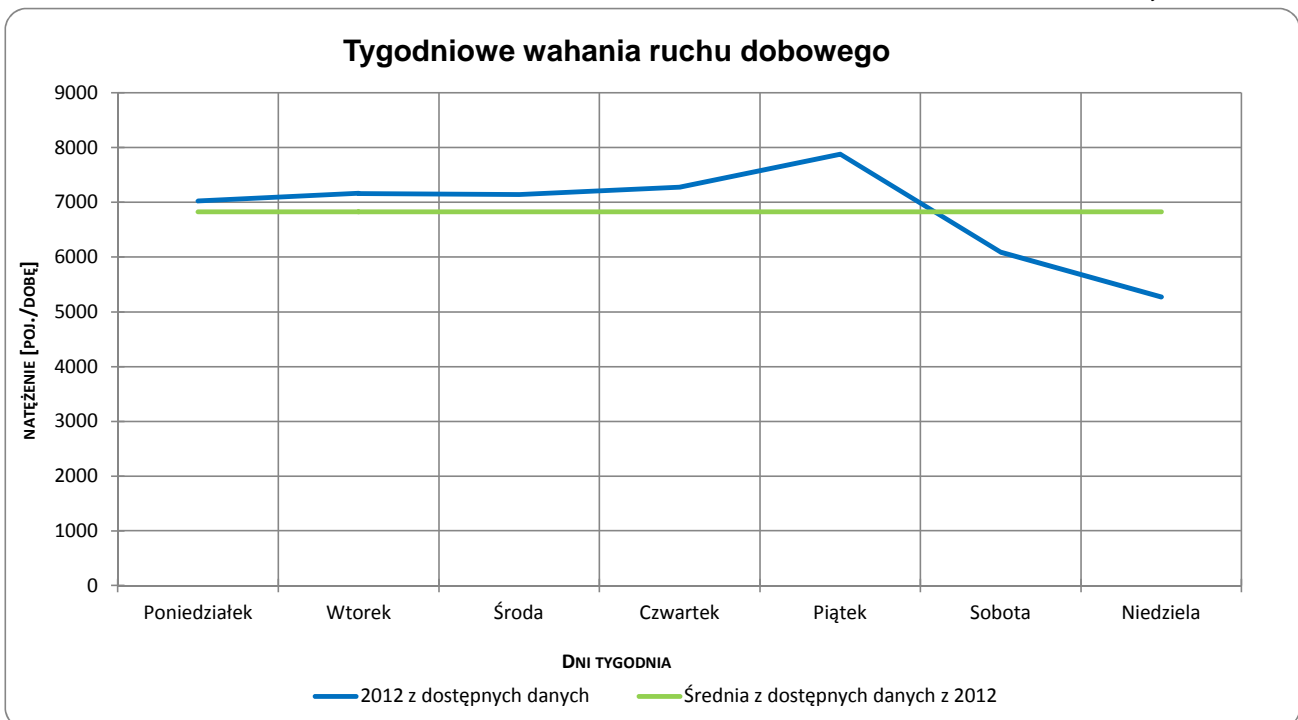
Typ licznika: RPP-5 **Numer stacji:** 49

Miejscowość: Kąp **Rok:** 2012
Odcinek: Giżycko-Kąp **Miesiąc:** grudzień
Numer drogi: 63 **Województwo:** warmińsko-mazurskie

Wykres 05_1_49_1



Wykres 05_1_49_2



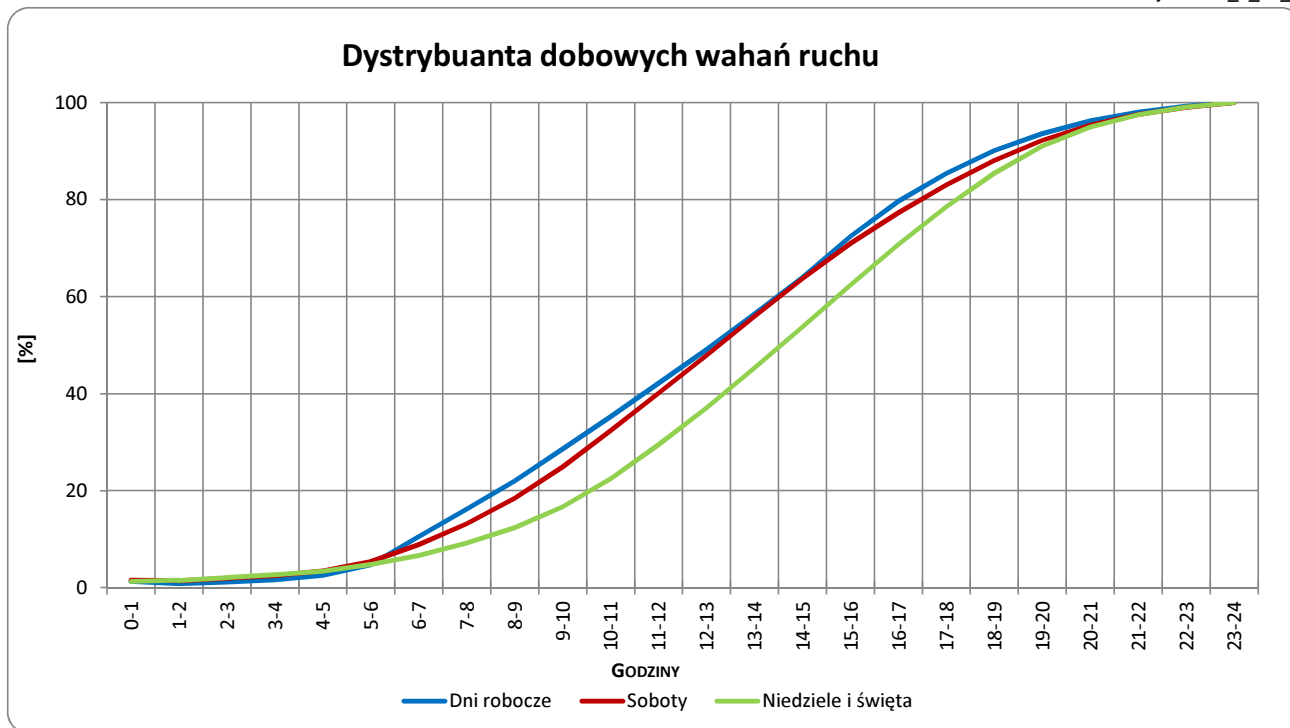
Uwagi: –



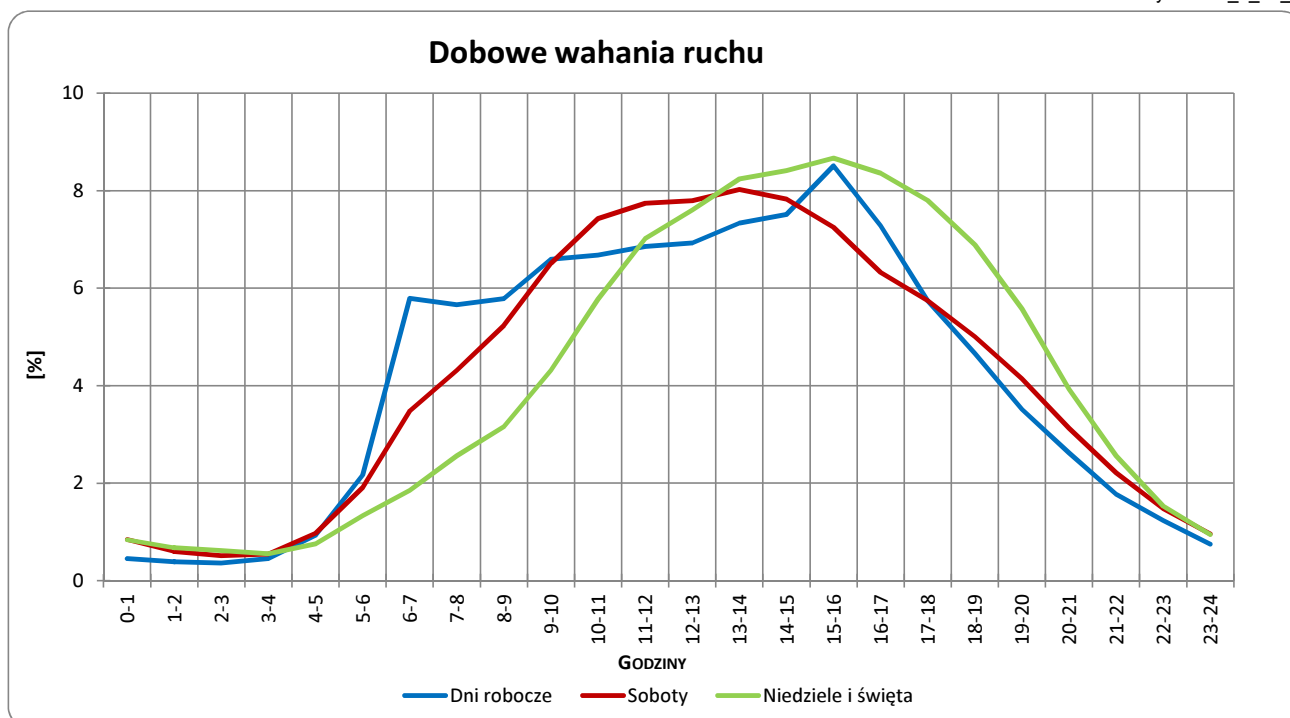
Typ licznika: RPP-5 Numer stacji: 49

Miejscowość: Kąp Rok: 2012
 Odcinek: Giżycko-Kąp Miesiąc: grudzień
 Numer drogi: 63 Województwo: warmińsko-mazurskie

Wykres 05_1_49_3



Wykres 05_1_49_4



Uwagi: –



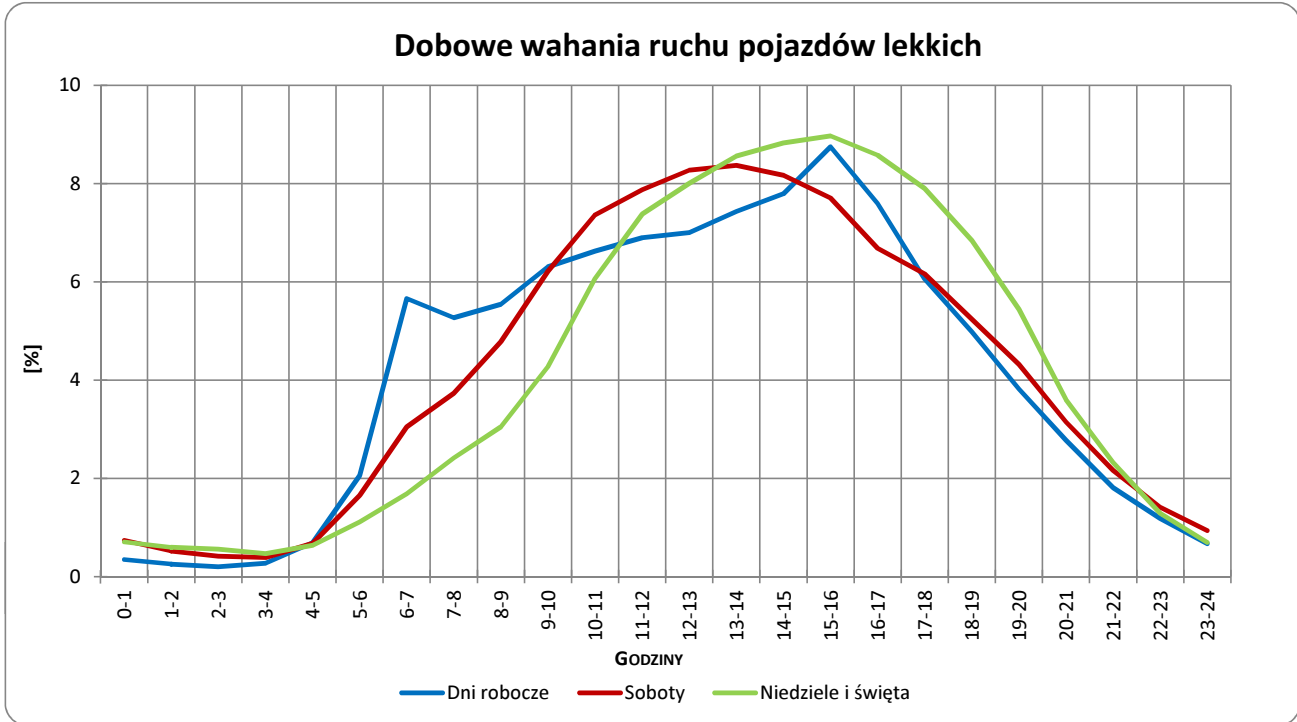
Typ licznika: RPP-5 Numer stacji: 49

Miejscowość: Kap Rok: 2012

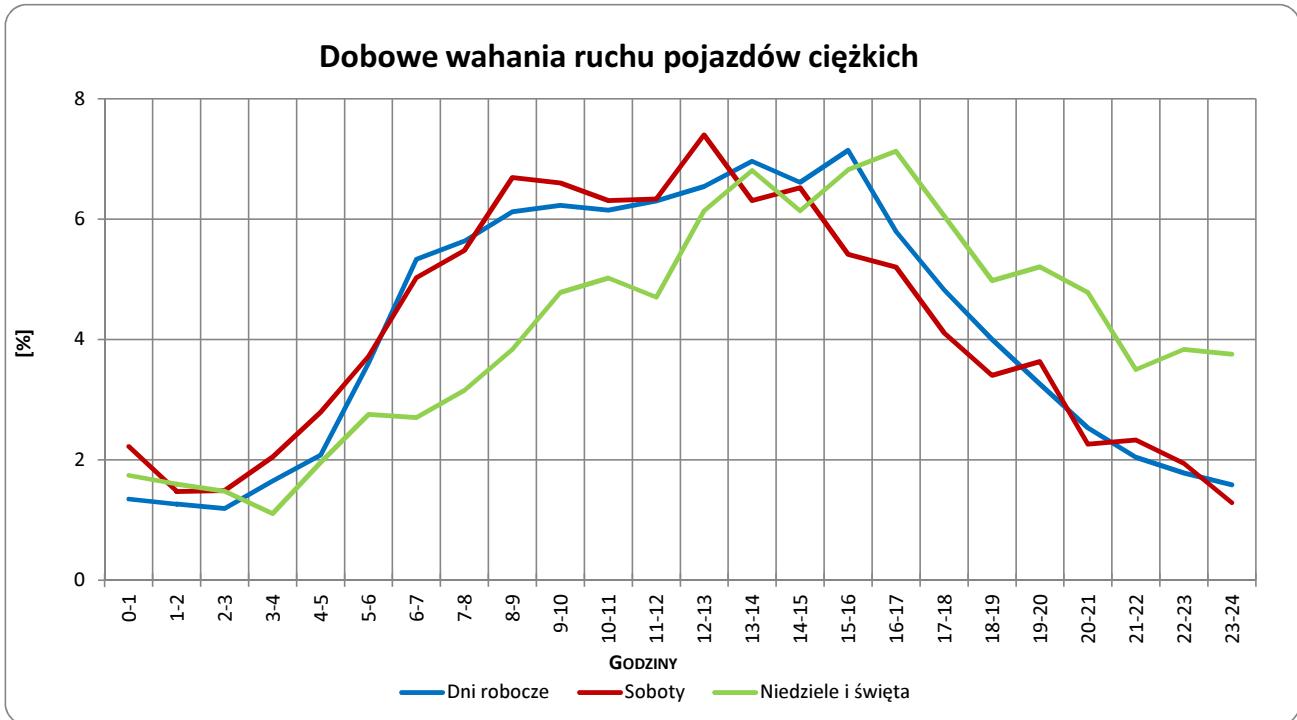
Odcinek: Giżycko-Kap Miesiąc: grudzień

Numer drogi: 63 Województwo: warmińsko-mazurskie

Wykres 05_1_49_5



Wykres 05_1_49_6



Uwagi: –



Udział ruchu pojazdów lekkich i ciężkich w poszczególnych okresach doby

STACJA RPP-5 49

Miejscowość: Kąp

Rok: 2012

Odcinek: Giżycko-Kąp

Numer drogi: 63

Województwo: warmińsko-mazurskie

Tabela 12_49

Godziny	Udział procentowy ruchu w poszczególnych godzinach doby (%)	
	Pojazdy lekkie	Pojazdy ciężkie
0 - 1	0,3	1,4
1 - 2	0,3	1,2
2 - 3	0,2	0,8
3 - 4	0,3	1,7
4 - 5	0,7	2,1
5 - 6	2,2	3,6
6 - 7	6,3	5,6
7 - 8	6,2	6,6
8 - 9	6,3	6,0
9 - 10	5,8	6,2
10 - 11	6,2	6,2
11 - 12	6,5	7,2
12 - 13	6,7	7,0
13 - 14	6,6	7,0
14 - 15	7,9	7,2
15 - 16	8,9	7,6
16 - 17	7,6	5,2
17 - 18	6,4	4,1
18 - 19	4,9	3,9
19 - 20	3,7	2,7
20 - 21	2,6	2,0
21 - 22	1,7	2,0
22 - 23	1,0	1,6
23 - 24	0,6	1,0

Uwaga: Dane pochodzą z pomiarów ręcznych, dane dla samochodów osobowych uzupełnione z pomiarów automatycznych

STACJA RPP 5 49

Miejscowość: Kąp

Rok: 2012

Odcinek: Giżycko-Kąp

Numer drogi: 63

Województwo: warmińsko-mazurskie

Wykres 8_49_2

Struktura rodzajowa ruchu wg pomiarów ręcznych w 2012 roku

