

Archiwizacja i analiza danych ze stacji ciągłych pomiarów ruchu z lat 2012-2013

Analiza roczna danych z 2012

SCPR PEF nr 12602

Na zlecenie



**Generalna Dyrekcja
Dróg Krajowych i Autostrad**

Heller Consult sp. z o.o.

www.heller-consult.pl

Warszawa, 25 kwietnia 2014





Średni dobowy ruch w poszczególne dni tygodnia w poszczególnych miesiącach roku

Typ stacji: PEF
 Nazwa stacji: A04_0426,6_PEF_0
 Miejscowość: Kraków Południe
 Odcinek: Kraków(Sidzina)-
 Kraków(Opatkowice)

Nr stacji: 602
 Województwo: małopolskie
 Numer drogi: A4
 Rok: 2012
 Miesiąc: Grudzień

Tabela 05_1_602

Dni tygodnia:		Styczeń	Luty	Martec	Kwiecień	Maj	Czerwiec	Lipiec	Sierpień	Wrzesień	Październik	Listopad	Grudzień	Ogółem*
1. Poniedziałki	a	42272	38770	41075	-	47631	46813	50558	50153	47832	44089	42861	32825	44080
	b	1,160	1,089	1,086	-	1,104	1,101	1,095	1,065	1,083	1,067	1,125	0,912	1,081
	c	0,959	0,880	0,932	-	1,081	1,062	1,147	1,138	1,085	1,000	0,972	0,745	1,000
2. Wtorki	a	38294	37361	39702	-	45361	44238	46791	47807	45969	43171	40834	40115	42695
	b	1,051	1,049	1,050	-	1,051	1,041	1,014	1,015	1,041	1,045	1,072	1,114	1,048
	c	0,897	0,875	0,930	-	1,062	1,036	1,096	1,120	1,077	1,011	0,956	0,940	1,000
3. Środy	a	37228	37479	40148	-	44899	45517	46072	47065	45353	43416	40818	40658	42605
	b	1,021	1,053	1,062	-	1,041	1,071	0,998	1,000	1,027	1,051	1,071	1,130	1,045
	c	0,874	0,880	0,942	-	1,054	1,068	1,081	1,105	1,065	1,019	0,958	0,954	1,000
4. Czwartki	a	38801	36605	40519	-	45892	45685	47264	48266	45843	43786	41827	41109	43236
	b	1,064	1,028	1,072	-	1,064	1,075	1,024	1,025	1,038	1,060	1,098	1,142	1,061
	c	0,897	0,847	0,937	-	1,061	1,057	1,093	1,116	1,060	1,013	0,967	0,951	1,000
5. Piątki	a	41883	39720	43534	-	48874	46253	50045	50771	48109	46392	41908	42236	45430
	b	1,149	1,115	1,151	-	1,133	1,088	1,084	1,078	1,090	1,123	1,100	1,173	1,115
	c	0,922	0,874	0,958	-	1,076	1,018	1,102	1,118	1,059	1,021	0,922	0,930	1,000
6. Soboty	a	29450	30428	29874	-	34758	34790	41066	42677	37233	34399	29507	30164	34031
	b	0,808	0,855	0,790	-	0,806	0,818	0,890	0,906	0,843	0,832	0,774	0,838	0,835
	c	0,865	0,894	0,878	-	1,021	1,022	1,207	1,254	1,094	1,011	0,867	0,886	1,000
7. Niedziele	a	28970	28903	29839	-	36948	35986	41359	44246	38690	34005	30592	26302	34167
	b	0,795	0,812	0,789	-	0,856	0,847	0,896	0,940	0,876	0,823	0,803	0,731	0,838
	c	0,848	0,846	0,873	-	1,081	1,053	1,210	1,295	1,132	0,995	0,895	0,770	1,000
8. Dni robocze	a	39695	37987	40995	-	46531	45701	48146	48812	46621	44171	41649	39388	43609
	b	1,089	1,067	1,084	-	1,078	1,075	1,043	1,037	1,056	1,069	1,093	1,094	1,070
	c	0,910	0,871	0,940	-	1,067	1,048	1,104	1,119	1,069	1,013	0,955	0,903	1,000
9. Święta	a	23786	-	-	-	33429	27415	-	37179	-	-	26469	21255	28256
	b	0,653	-	-	-	0,775	0,645	-	0,790	-	-	0,695	0,590	0,693
	c	0,842	-	-	-	1,183	0,970	-	1,316	-	-	0,937	0,752	1,000
10. Niedziele i święta	a	27242	28903	29839	-	34602	34271	41359	42832	38690	34005	28943	24860	33231
	b	0,747	0,812	0,789	-	0,802	0,806	0,896	0,910	0,876	0,823	0,760	0,691	0,815
	c	0,820	0,870	0,898	-	1,041	1,031	1,245	1,289	1,164	1,023	0,871	0,748	1,000
11. Wszystkie dni	a	36453	35609	37813	-	43145	42510	46165	47082	44147	41323	38100	35995	40758
	b	1,000	1,000	1,000	-	1,000	1,000	1,000	1,000	1,000	1,000	1,000	1,000	1,000
	c	0,894	0,874	0,928	-	1,059	1,043	1,133	1,155	1,083	1,014	0,935	0,883	1,000

Legenda:

$a = \text{Średni dobowy ruch}$; $b = \frac{\text{Średni dobowy ruch dnia w miesiącu}}{\text{Średni dobowy ruch wszystkie dni miesiąca}}$; $c = \frac{\text{Średni dobowy ruch dnia w miesiącu}}{\text{Średni dobowy ruch dnia w roku}}$

Uwagi:

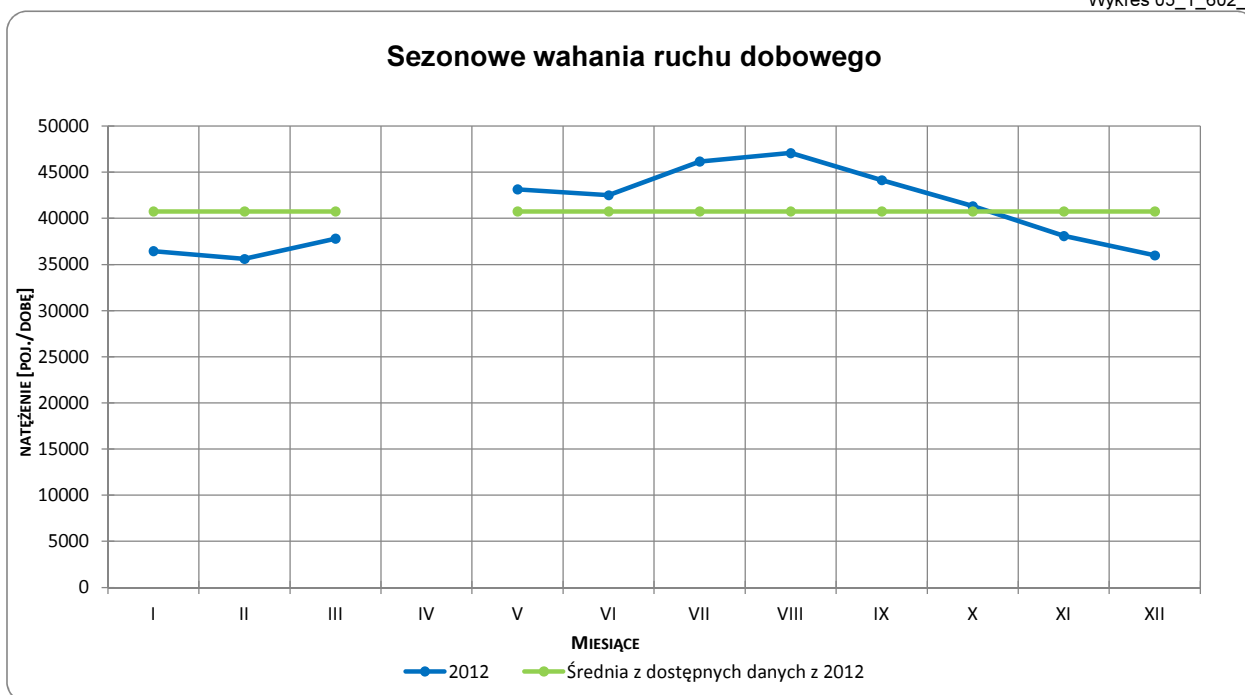
* - Średnia z dostępnych danych



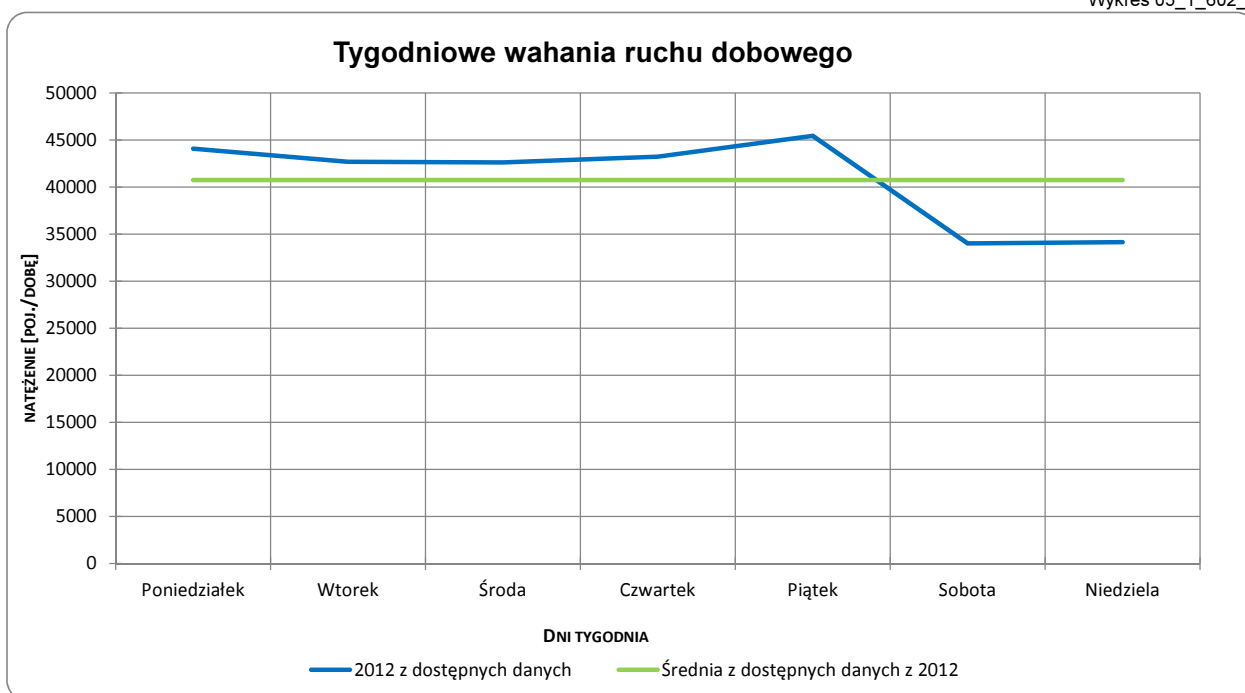
Sezonowe i tygodniowe wahania ruchu dobowego

Typ stacji:	PEF	Nr stacji:	602
Nazwa stacji:	A04_0426,6_PEF_0	Województwo:	małopolskie
Miejscowość:	Kraków Południe	Numer drogi:	A4
Odcinek:	Kraków(Sidzina)- Kraków(Opatkowice)	Rok:	2012
		Miesiąc:	Grudzień

Wykres 05_1_602_1



Wykres 05_1_602_2



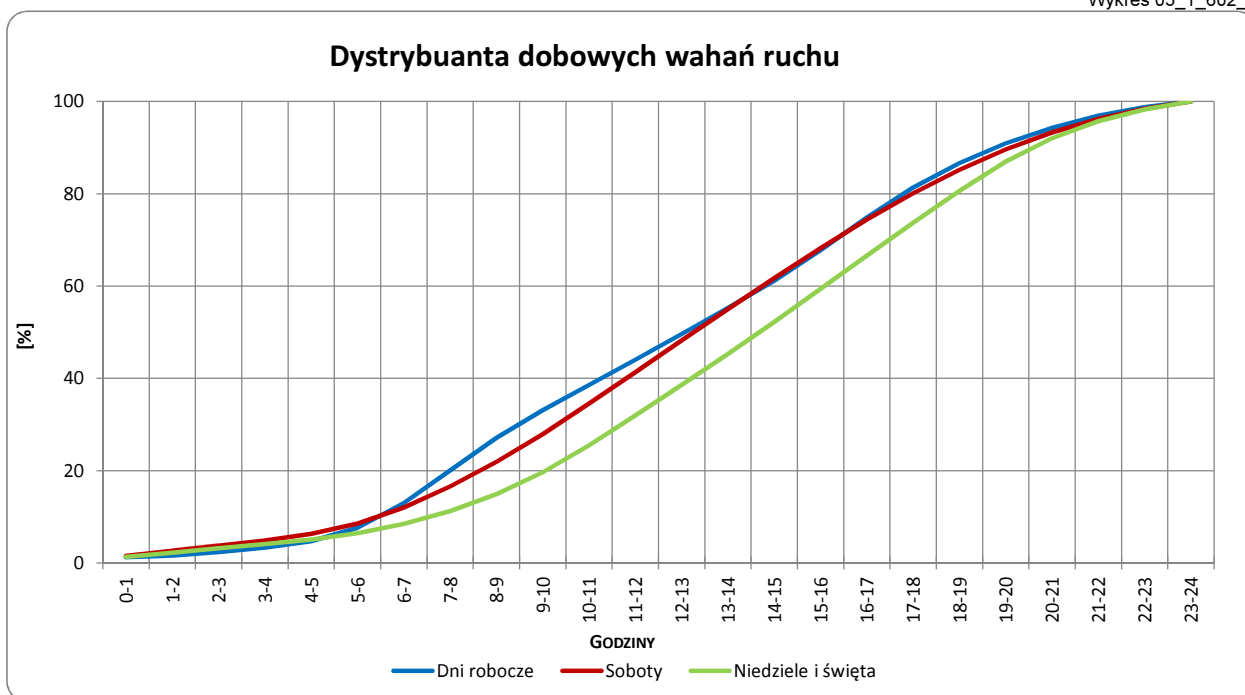
Uwagi: –



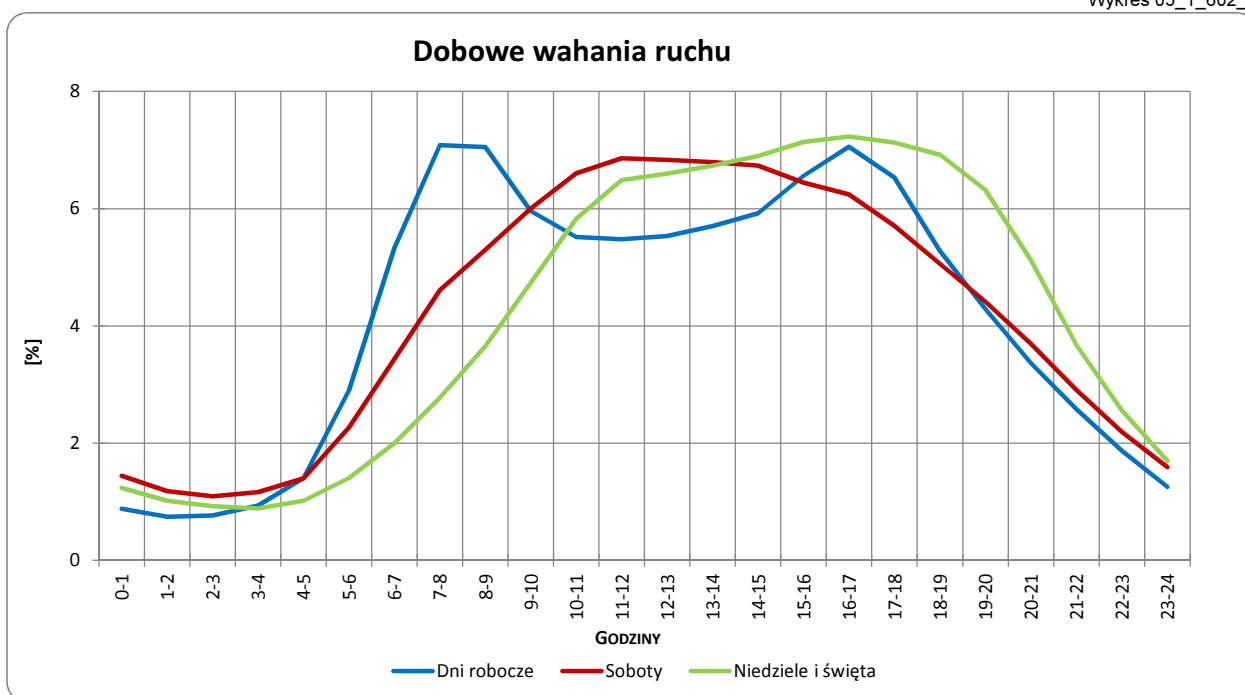
Dobowe wahania ruchu ogółem

Typ stacji:	PEF	Nr stacji:	602
Nazwa stacji:	A04_0426,6_PEF_0	Województwo:	małopolskie
Miejscowość:	Kraków Południe	Numer drogi:	A4
Odcinek:	Kraków(Sidzina)- Kraków(Opatkowice)	Rok:	2012
		Miesiąc:	Grudzień

Wykres 05_1_602_3



Wykres 05_1_602_4



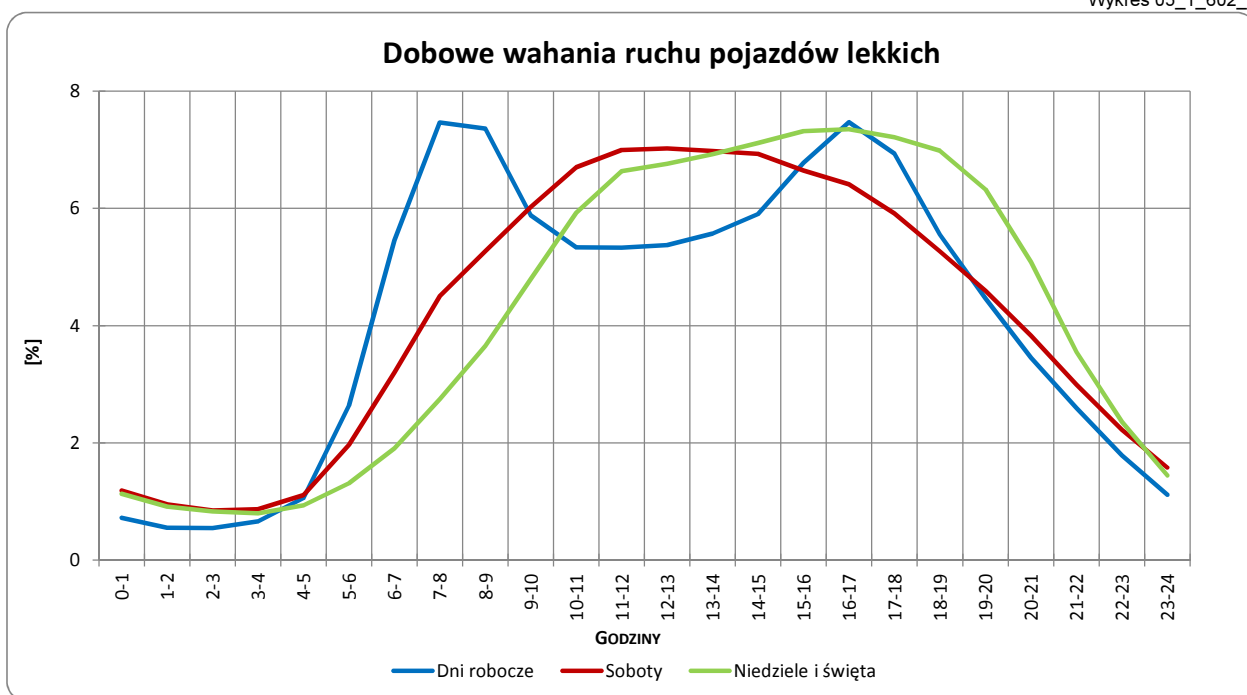
Uwagi: –



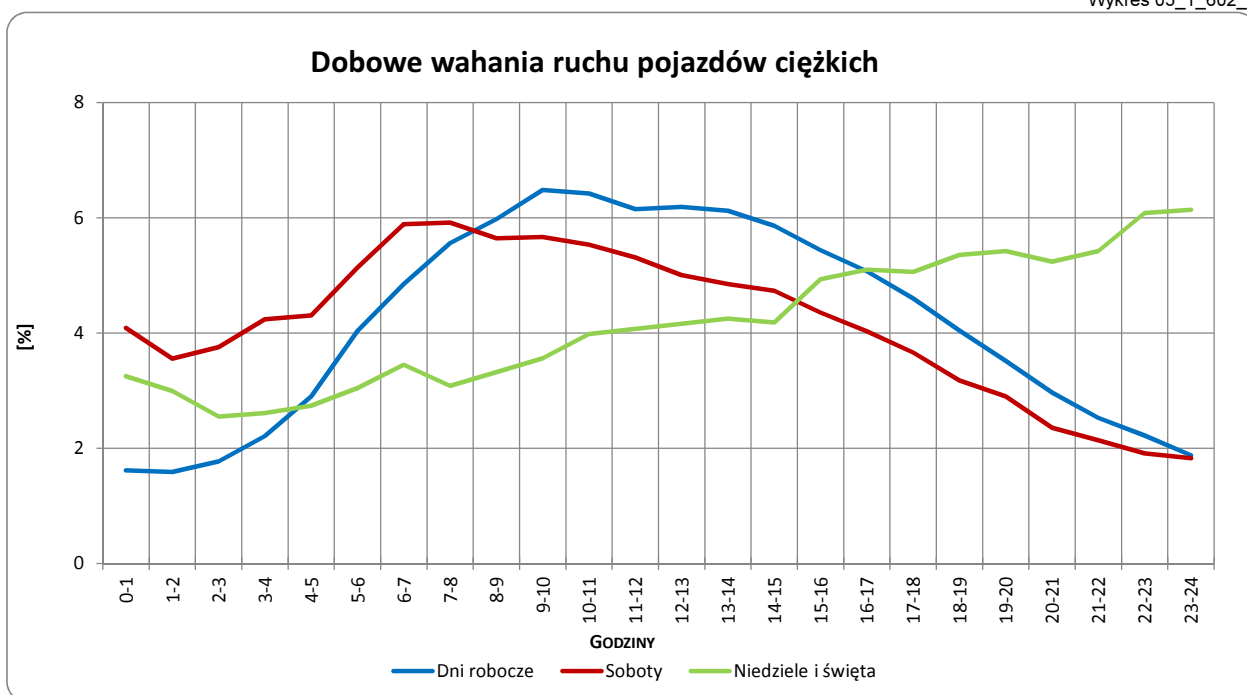
Dobowe wahania ruchu pojazdów lekkich i ciężkich

Typ stacji:	PEF	Nr stacji:	602
Nazwa stacji:	A04_0426,6_PEF_0	Województwo:	małopolskie
Miejscowość:	Kraków Południe	Numer drogi:	A4
Odcinek:	Kraków(Sidzina)- Kraków(Opatkowice)	Rok:	2012
		Miesiąc:	Grudzień

Wykres 05_1_602_5



Wykres 05_1_602_6



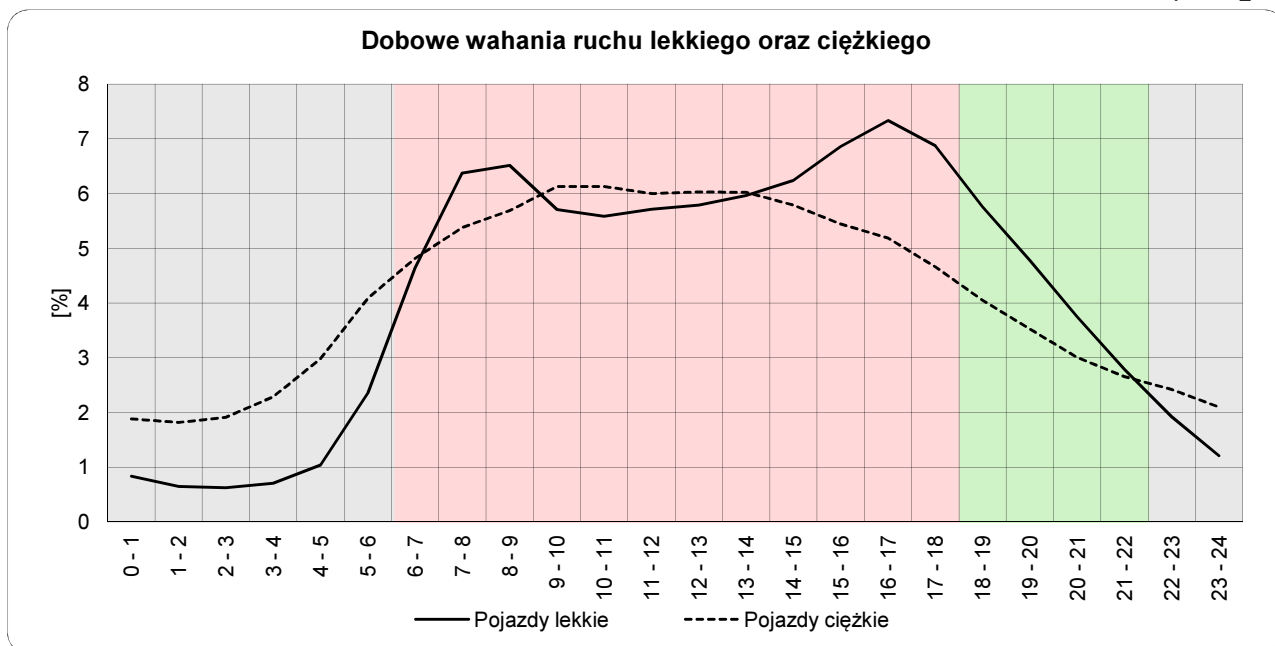
Uwagi: –



Dobowe wahania ruchu lekkiego oraz ciężkiego

Typ stacji:	PEF	Nr stacji:	602
Nazwa stacji:	A04_0426,6_PEF_0	Województwo:	małopolskie
Miejscowość:	Kraków Południe	Numer drogi:	A4
Odcinek:	Kraków(Sidzina)- Kraków(Opatkowice)	Rok:	2012

Wykres12_602



	22 ⁰⁰ - 6 ⁰⁰	6 ⁰⁰ - 18 ⁰⁰	18 ⁰⁰ - 22 ⁰⁰
Pojazdy lekkie	9,35%	73,57%	17,07%
Pojazdy ciężkie	19,50%	67,26%	13,24%

Godziny	Udział procentowy ruchu w poszczególnych godzinach doby [%]	
	Pojazdy lekkie	Pojazdy ciężkie
0 - 1	0,8	1,9
1 - 2	0,7	1,8
2 - 3	0,6	1,9
3 - 4	0,7	2,3
4 - 5	1,0	3,0
5 - 6	2,4	4,1
6 - 7	4,6	4,8
7 - 8	6,4	5,4
8 - 9	6,5	5,7
9 - 10	5,7	6,1
10 - 11	5,6	6,1
11 - 12	5,7	6,0
12 - 13	5,8	6,0
13 - 14	6,0	6,0
14 - 15	6,2	5,8
15 - 16	6,9	5,4
16 - 17	7,3	5,2
17 - 18	6,9	4,7
18 - 19	5,8	4,1
19 - 20	4,8	3,5
20 - 21	3,7	3,0
21 - 22	2,8	2,7
22 - 23	1,9	2,4
23 - 24	1,2	2,1

Uwaga: Dane pochodzą z pomiarów automatycznych