

Archiwizacja i analiza danych ze stacji ciągłych pomiarów ruchu z lat 2012-2013

Analiza roczna danych z 2013

SCPR PEF nr 02626

Na zlecenie



**Generalna Dyrekcja
Dróg Krajowych i Autostrad**

Heller Consult sp. z o.o.
www.heller-consult.pl
Warszawa, 15 maja 2015





Średni dobowy ruch w poszczególne dni tygodnia w poszczególnych miesiącach roku

Typ stacji: PEF
 Nazwa stacji: A04_0131,5_PEF_0
 Miejscowość: Sokolniki
 Odcinek: Węzeł Kostomłoty-Węzeł Kąty Wr.

Nr stacji: 02626
 Województwo: dolnośląskie
 Numer drogi: A4
 Rok: 2013
 Miesiąc: Grudzień

Tabela 05_1_02626

Dni tygodnia:		Styczeń	Luty	Marzec	Kwiecień	Maj	Czerwiec	Lipiec	Sierpień	Wrzesień	Październik	Listopad	Grudzień	Ogółem*
1. Poniedziałki	a	34018	35734	35889	-	-	42136	45732	47762	44441	43011	42461	37814	40900
	b	0,993	0,998	0,964	-	-	0,979	0,970	0,983	0,985	0,958	1,031	0,992	0,985
	c	0,832	0,874	0,877	-	-	1,030	1,118	1,168	1,087	1,052	1,038	0,925	1,000
2. Wtorki	a	33384	34834	35842	-	-	39477	42736	44155	42902	42575	40974	33073	38995
	b	0,974	0,973	0,963	-	-	0,917	0,907	0,909	0,951	0,949	0,995	0,868	0,939
	c	0,856	0,893	0,919	-	-	1,012	1,096	1,132	1,100	1,092	1,051	0,848	1,000
3. Środy	a	35593	35655	39114	-	-	42122	44751	46927	43895	45084	41187	41778	41611
	b	1,039	0,996	1,051	-	-	0,979	0,950	0,966	0,973	1,005	1,000	1,096	1,002
	c	0,855	0,857	0,940	-	-	1,012	1,075	1,128	1,055	1,083	0,990	1,004	1,000
4. Czwartki	a	35084	37358	41785	-	-	43441	45928	47591	45193	47448	42443	43956	43023
	b	1,024	1,044	1,123	-	-	1,009	0,975	0,980	1,002	1,057	1,031	1,153	1,036
	c	0,815	0,868	0,971	-	-	1,010	1,068	1,106	1,050	1,103	0,987	1,022	1,000
5. Piątki	a	38910	40933	42513	-	-	50605	53532	52593	52380	50508	48556	45149	47568
	b	1,136	1,143	1,142	-	-	1,176	1,136	1,083	1,161	1,125	1,179	1,185	1,145
	c	0,818	0,861	0,894	-	-	1,064	1,125	1,106	1,101	1,062	1,021	0,949	1,000
6. Soboty	a	32865	33155	33170	-	-	40334	48915	50310	42186	41509	35019	34187	39165
	b	0,959	0,926	0,891	-	-	0,937	1,038	1,036	0,935	0,925	0,850	0,897	0,943
	c	0,839	0,847	0,847	-	-	1,030	1,249	1,285	1,077	1,060	0,894	0,873	1,000
7. Niedziele	a	28753	32908	32193	-	-	43127	48296	52540	44870	44020	38823	34836	40037
	b	0,839	0,919	0,865	-	-	1,002	1,025	1,081	0,994	0,981	0,943	0,914	0,964
	c	0,718	0,822	0,804	-	-	1,077	1,206	1,312	1,121	1,099	0,970	0,870	1,000
8. Dni robocze	a	35398	36903	39028	-	-	43556	46536	47805	45762	45725	43124	40354	42419
	b	1,033	1,031	1,049	-	-	1,012	0,987	0,984	1,014	1,019	1,047	1,059	1,021
	c	0,834	0,870	0,920	-	-	1,027	1,097	1,127	1,079	1,078	1,017	0,951	1,000
9. Święta	a	31771	-	-	-	-	-	-	43550	-	-	35233	20694	32812
	b	0,927	-	-	-	-	-	-	0,896	-	-	0,856	0,543	0,790
	c	0,968	-	-	-	-	-	-	1,327	-	-	1,074	0,631	1,000
10. Niedziele i święta	a	29960	32908	32193	-	-	43127	48296	50742	44870	44020	37626	30795	39454
	b	0,875	0,919	0,865	-	-	1,002	1,025	1,044	0,994	0,981	0,914	0,808	0,950
	c	0,759	0,834	0,816	-	-	1,093	1,224	1,286	1,137	1,116	0,954	0,781	1,000
11. Wszystkie dni	a	34259	35797	37215	-	-	43035	47127	48583	45124	44879	41181	38108	41531
	b	1,000	1,000	1,000	-	-	1,000	1,000	1,000	1,000	1,000	1,000	1,000	1,000
	c	0,825	0,862	0,896	-	-	1,036	1,135	1,170	1,087	1,081	0,992	0,918	1,000

Legenda:

$a = \text{Średni dobowy ruch}$; $b = \frac{\text{Średni dobowy ruch dnia w miesiącu}}{\text{Średni dobowy ruch wszystkie dni miesiąca}}$; $c = \frac{\text{Średni dobowy ruch dnia w miesiącu}}{\text{Średni dobowy ruch dnia w roku}}$

Uwagi:

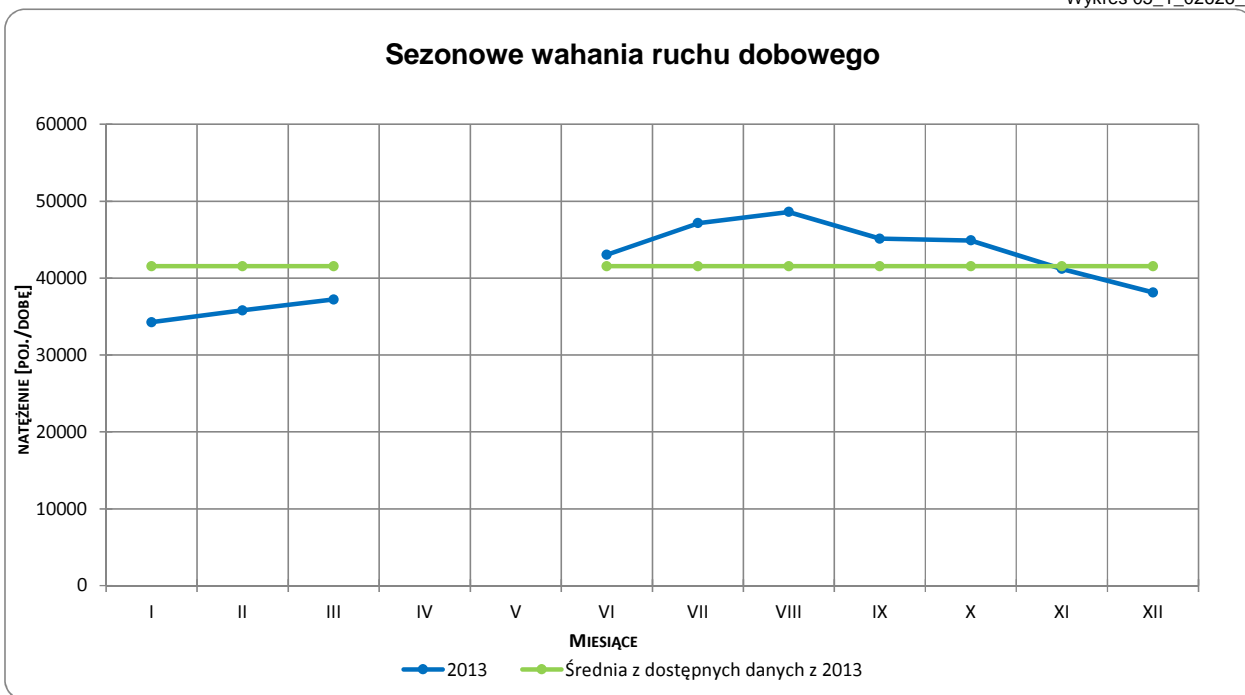
* - Średnia z dostępnych danych



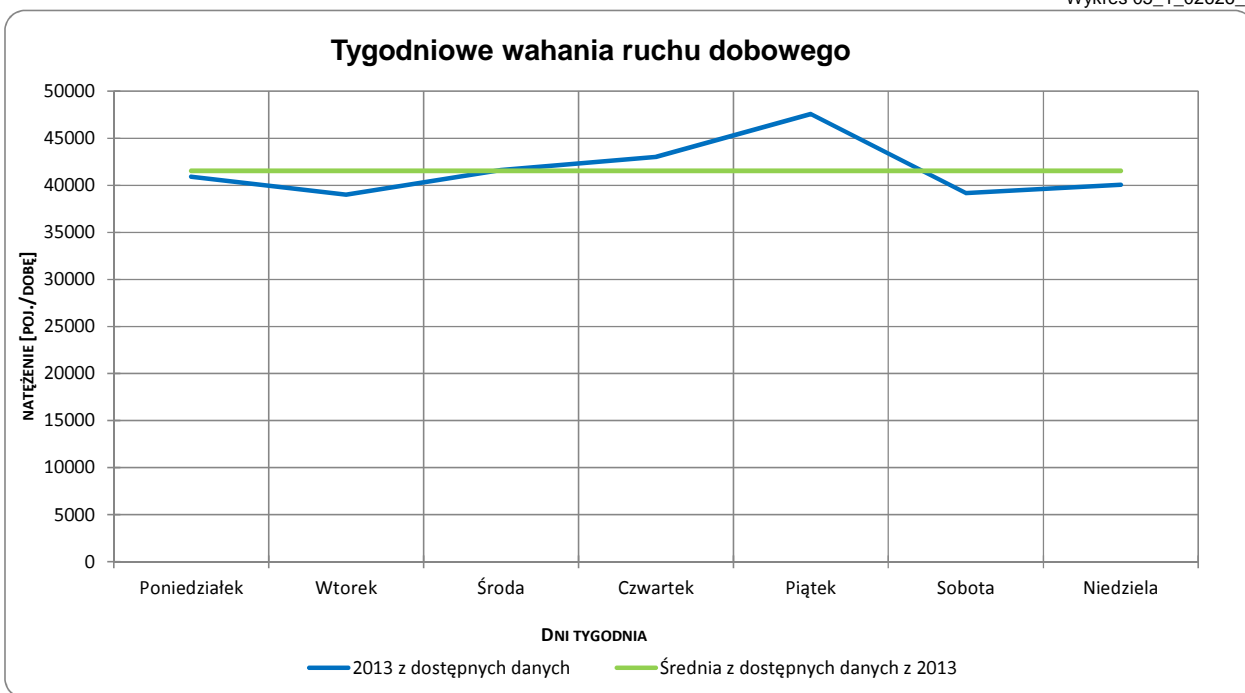
Sezonowe i tygodniowe wahania ruchu dobowego

Typ stacji:	PEF	Nr stacji:	02626
Nazwa stacji:	A04_0131,5_PEF_0	Województwo:	dolnośląskie
Miejscowość:	Sokolniki	Numer drogi:	A4
Odcinek:	Węzeł Kostomłoty-Węzeł Kąty Wr.	Rok:	2013
		Miesiąc:	Grudzień

Wykres 05_1_02626_1



Wykres 05_1_02626_2



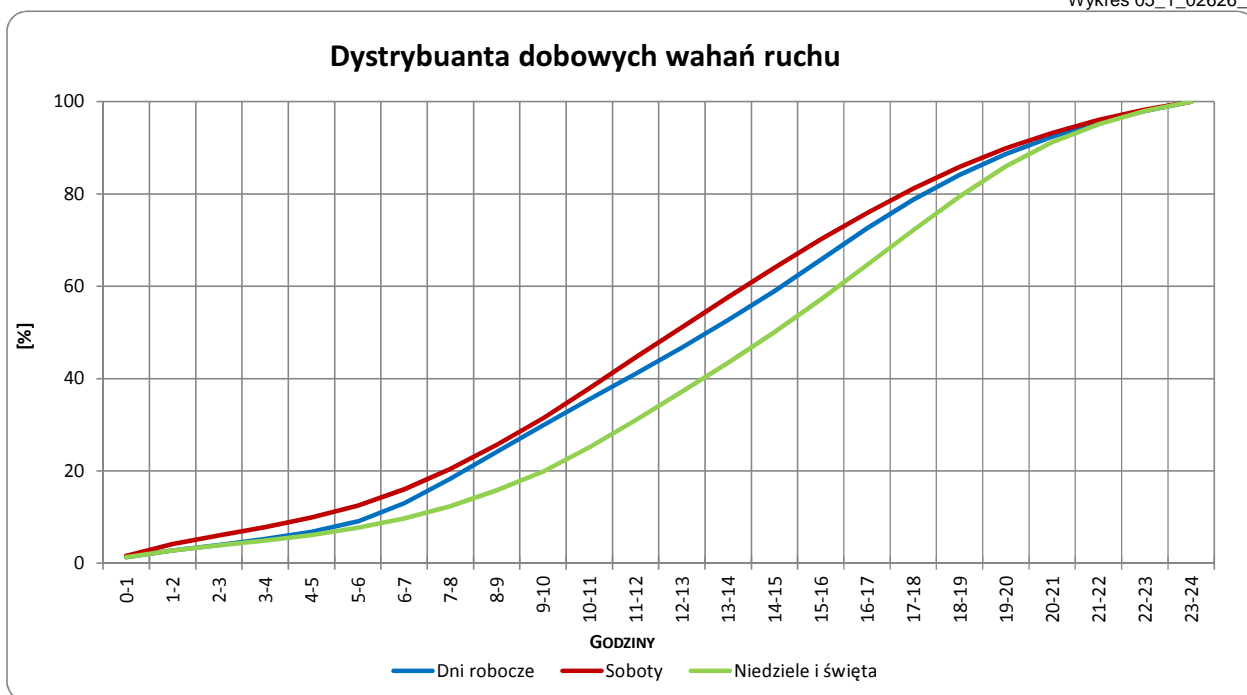
Uwagi: –



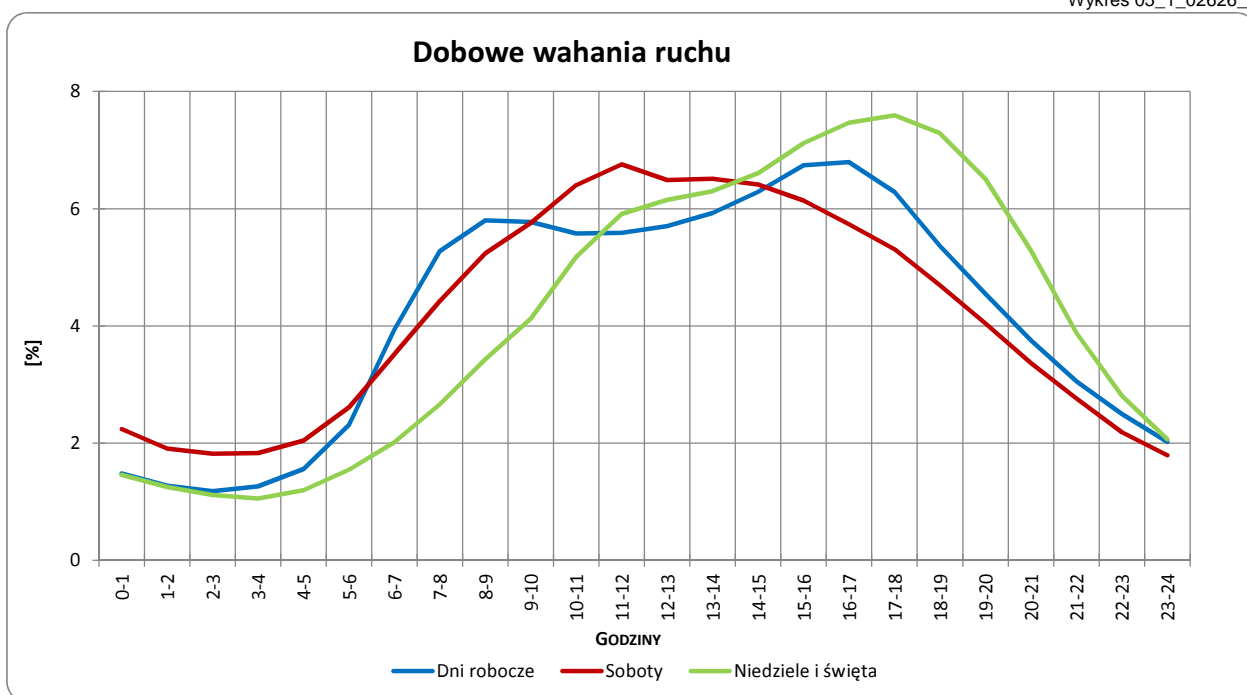
Dobowe wahania ruchu ogółem

Typ stacji:	PEF	Nr stacji:	02626
Nazwa stacji:	A04_0131,5_PEF_0	Województwo:	dolnośląskie
Miejscowość:	Sokolniki	Numer drogi:	A4
Odcinek:	Węzeł Kostomłoty-Węzeł Kąty Wr.	Rok:	2013
		Miesiąc:	Grudzień

Wykres 05_1_02626_3



Wykres 05_1_02626_4



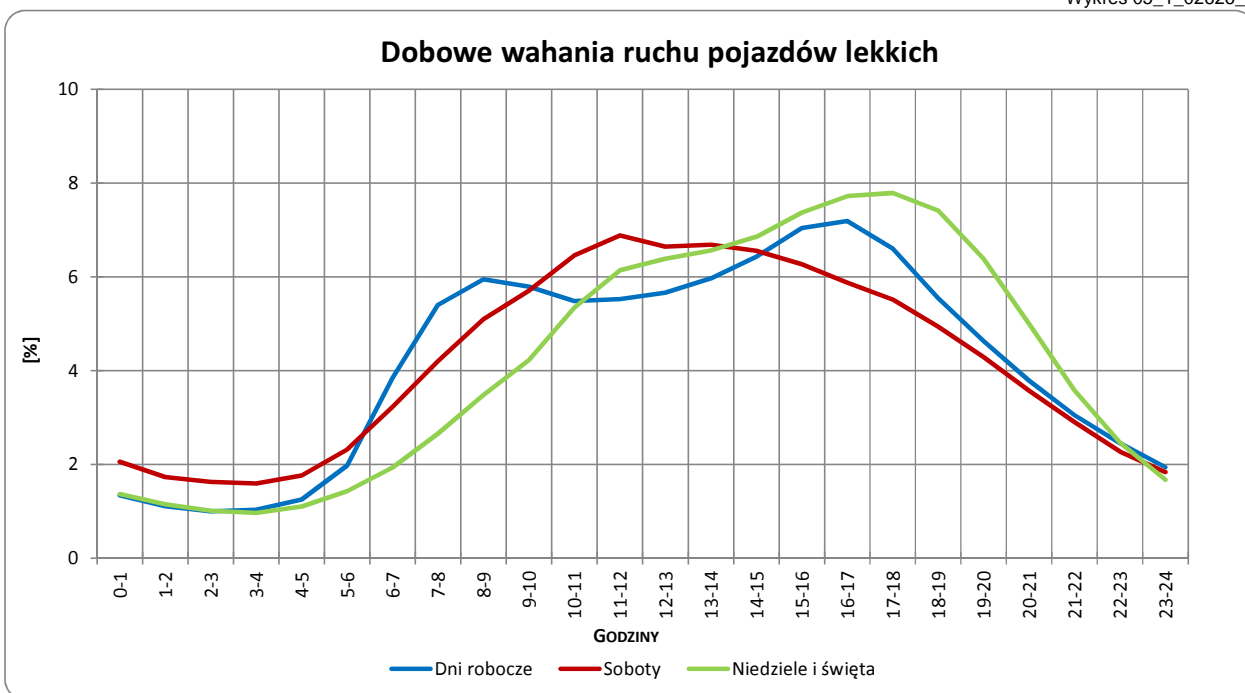
Uwagi: –



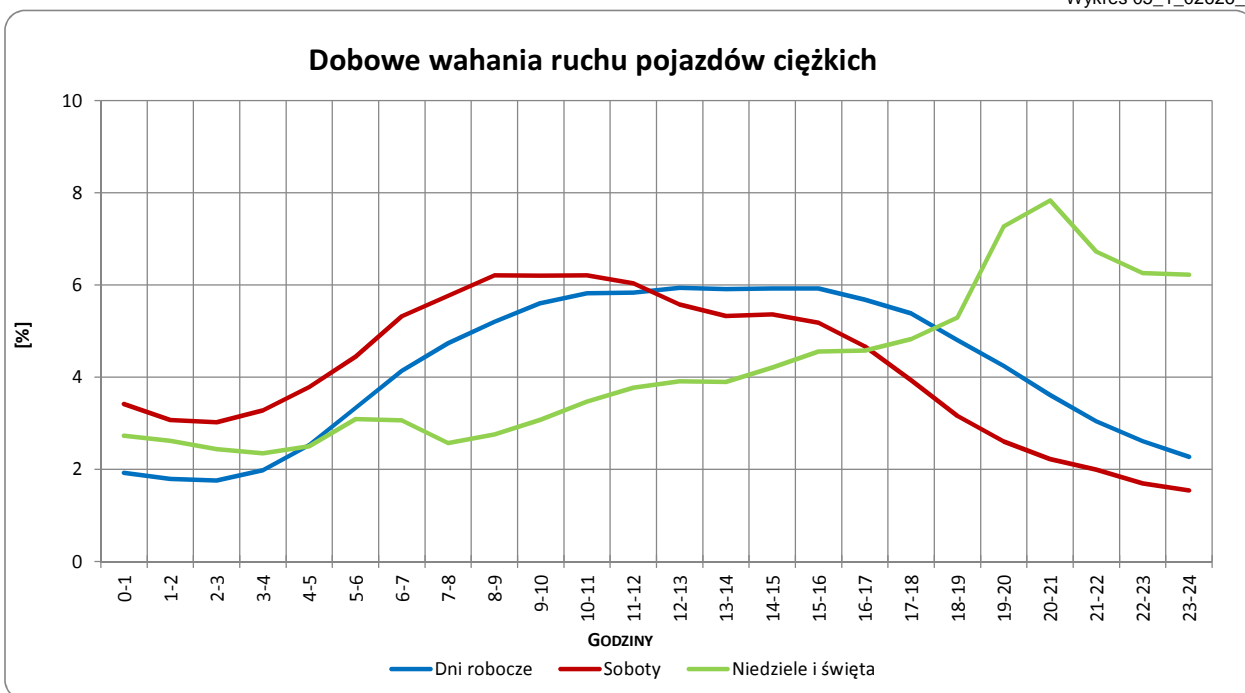
Dobowe wahania ruchu pojazdów lekkich i ciężkich

Typ stacji:	PEF	Nr stacji:	02626
Nazwa stacji:	A04_0131,5_PEF_0	Województwo:	dolnośląskie
Miejscowość:	Sokolniki	Numer drogi:	A4
Odcinek:	Węzeł Kostomłoty-Węzeł Kąty Wr.	Rok:	2013
		Miesiąc:	Grudzień

Wykres 05_1_02626_5



Wykres 05_1_02626_6



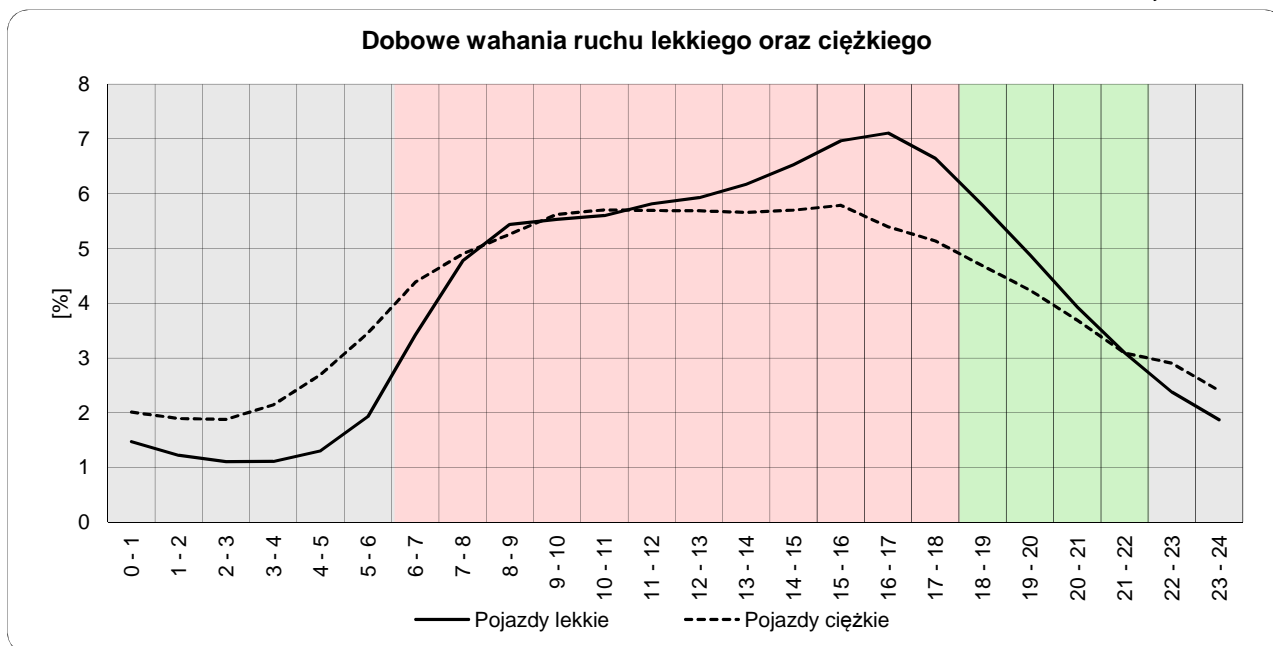
Uwagi: –



Dobowe wahania ruchu lekkiego oraz ciężkiego

Typ stacji: PEF
Nazwa stacji: A04_0131,5_PEF_0
Miejscowość: Sokolniki
Odcinek: Węzeł Kostomłoty-Węzeł Kały Wr.
Nr stacji: 02626
Województwo: dolnośląskie
Numer drogi: A4
Rok: 2013

Wykres12_02626



	22 ⁰⁰ - 6 ⁰⁰	6 ⁰⁰ - 18 ⁰⁰	18 ⁰⁰ - 22 ⁰⁰
Pojazdy lekkie	12,39%	69,92%	17,70%
Pojazdy ciężkie	19,39%	64,91%	15,70%

Godziny	Udział procentowy ruchu w poszczególnych godzinach doby [%]	
	Pojazdy lekkie	Pojazdy ciężkie
0 - 1	1,5	2,0
1 - 2	1,2	1,9
2 - 3	1,1	1,9
3 - 4	1,1	2,1
4 - 5	1,3	2,7
5 - 6	1,9	3,5
6 - 7	3,4	4,4
7 - 8	4,8	4,9
8 - 9	5,4	5,3
9 - 10	5,5	5,6
10 - 11	5,6	5,7
11 - 12	5,8	5,7
12 - 13	5,9	5,7
13 - 14	6,2	5,7
14 - 15	6,5	5,7
15 - 16	7,0	5,8
16 - 17	7,1	5,4
17 - 18	6,6	5,1
18 - 19	5,8	4,7
19 - 20	4,9	4,2
20 - 21	3,9	3,7
21 - 22	3,1	3,1
22 - 23	2,4	2,9
23 - 24	1,9	2,4

Uwaga: Dane pochodzą z pomiarów automatycznych