

Archiwizacja i analiza danych ze stacji ciągłych pomiarów ruchu z lat 2012-2013

Analiza roczna danych z 2013

SCPR PEF nr 14623

Na zlecenie



**Generalna Dyrekcja
Dróg Krajowych i Autostrad**

Heller Consult sp. z o.o.
www.heller-consult.pl
Warszawa, 15 maja 2015





Średni dobowy ruch w poszczególne dni tygodnia w poszczególnych miesiącach roku

Typ stacji: PEF
 Nazwa stacji: S07_0434,3_PEF_0
 Miejscowość: Stanisławów
 Odcinek: Grójec-Falęcice

Nr stacji: 14623
 Województwo: mazowieckie
 Numer drogi: S7
 Rok: 2013
 Miesiąc: Grudzień

Tabela 05_1_14623

Dni tygodnia:		Styczeń	Luty	Marzec	Kwiecień	Maj	Czerwiec	Lipiec	Sierpień	Wrzesień	Październik	Listopad	Grudzień	Ogółem*
1. Poniedziałki	a	22554	24921	25134	-	-	30325	33004	34534	31609	30122	28853	26463	28752
	b	1,041	1,008	1,018	-	-	1,010	1,029	1,035	1,020	1,003	1,029	1,036	1,023
	c	0,784	0,867	0,874	-	-	1,055	1,148	1,201	1,099	1,048	1,004	0,920	1,000
2. Wtorki	a	20725	23196	23974	-	-	28168	29258	30296	29142	28046	27799	23755	26436
	b	0,957	0,938	0,971	-	-	0,938	0,912	0,908	0,940	0,933	0,991	0,930	0,940
	c	0,784	0,877	0,907	-	-	1,066	1,107	1,146	1,102	1,061	1,052	0,899	1,000
3. Środy	a	22216	23997	25309	-	-	28727	29870	33092	29586	29458	27737	27184	27718
	b	1,025	0,971	1,025	-	-	0,957	0,932	0,992	0,954	0,980	0,989	1,065	0,986
	c	0,802	0,866	0,913	-	-	1,036	1,078	1,194	1,067	1,063	1,001	0,981	1,000
4. Czwartki	a	22525	24560	26666	-	-	29916	31288	31687	31059	31863	28537	28077	28618
	b	1,040	0,993	1,080	-	-	0,996	0,976	0,950	1,002	1,061	1,018	1,100	1,018
	c	0,787	0,858	0,932	-	-	1,045	1,093	1,107	1,085	1,113	0,997	0,981	1,000
5. Piątki	a	25609	28913	29416	-	-	35575	37526	35921	36528	35767	33861	29270	32839
	b	1,182	1,169	1,192	-	-	1,185	1,170	1,076	1,178	1,190	1,208	1,146	1,168
	c	0,780	0,880	0,896	-	-	1,083	1,143	1,094	1,112	1,089	1,031	0,891	1,000
6. Soboty	a	19680	24109	20892	-	-	26662	30223	32243	28052	26264	24262	23205	25559
	b	0,908	0,975	0,846	-	-	0,888	0,943	0,966	0,905	0,874	0,865	0,909	0,909
	c	0,770	0,943	0,817	-	-	1,043	1,182	1,262	1,098	1,028	0,949	0,908	1,000
7. Niedziele	a	19275	23368	21399	-	-	30821	33286	37629	31007	28785	25402	22324	27330
	b	0,890	0,945	0,867	-	-	1,026	1,038	1,128	1,000	0,958	0,906	0,874	0,972
	c	0,705	0,855	0,783	-	-	1,128	1,218	1,377	1,135	1,053	0,929	0,817	1,000
8. Dni robocze	a	22726	25117	26100	-	-	30542	32189	33106	31585	31051	29357	26950	28872
	b	1,049	1,016	1,057	-	-	1,017	1,004	0,992	1,019	1,034	1,047	1,055	1,027
	c	0,787	0,870	0,904	-	-	1,058	1,115	1,147	1,094	1,075	1,017	0,933	1,000
9. Święta	a	16935	-	-	-	-	-	-	28637	-	-	24857	16993	21856
	b	0,782	-	-	-	-	-	-	0,858	-	-	0,887	0,665	0,777
	c	0,775	-	-	-	-	-	-	1,310	-	-	1,137	0,778	1,000
10. Niedziele i święta	a	18339	23368	21399	-	-	30821	33286	35830	31007	28785	25220	20800	26886
	b	0,847	0,945	0,867	-	-	1,026	1,038	1,074	1,000	0,958	0,899	0,815	0,956
	c	0,682	0,869	0,796	-	-	1,146	1,238	1,333	1,153	1,071	0,938	0,774	1,000
11. Wszystkie dni	a	21664	24723	24684	-	-	30028	32065	33372	30997	30044	28038	25536	28115
	b	1,000	1,000	1,000	-	-	1,000	1,000	1,000	1,000	1,000	1,000	1,000	1,000
	c	0,771	0,879	0,878	-	-	1,068	1,140	1,187	1,103	1,069	0,997	0,908	1,000

Legenda:

a = Średni dobowy ruch; b = $\frac{\text{Średni dobowy ruch dnia w miesiącu}}{\text{Średni dobowy ruch wszystkie dni miesiąca}}$; c = $\frac{\text{Średni dobowy ruch dnia w miesiącu}}{\text{Średni dobowy ruch dnia w roku}}$

Uwagi:

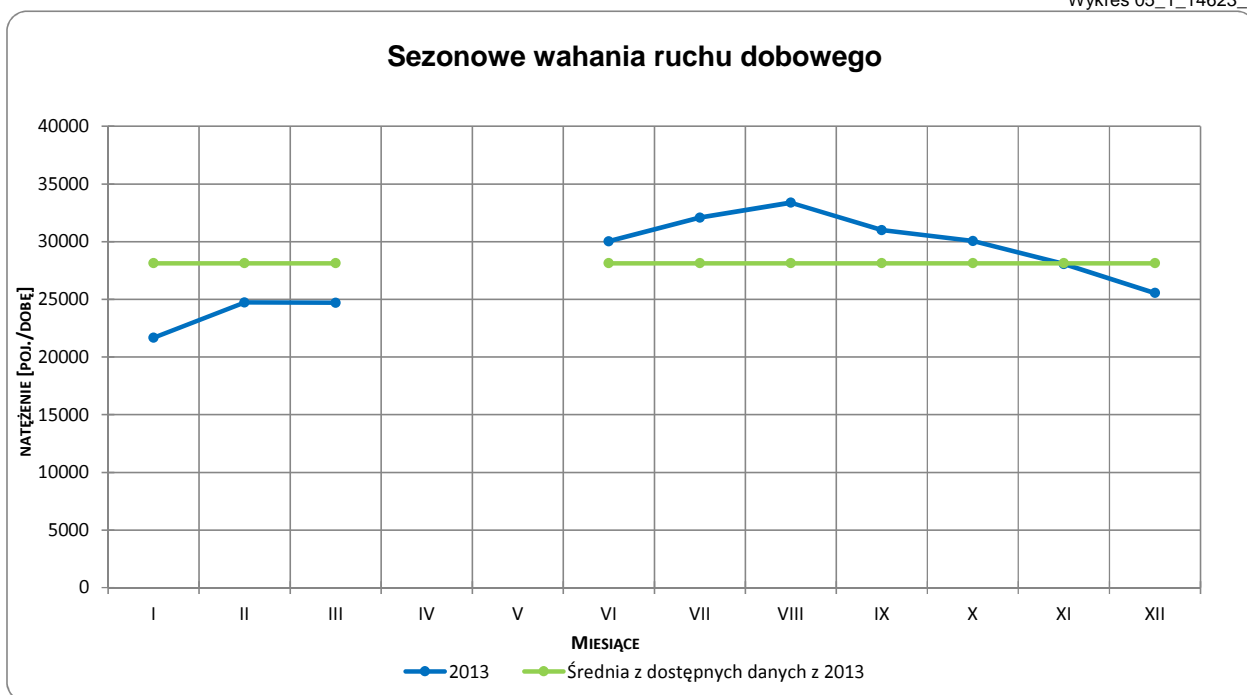
* - Średnia z dostępnych danych



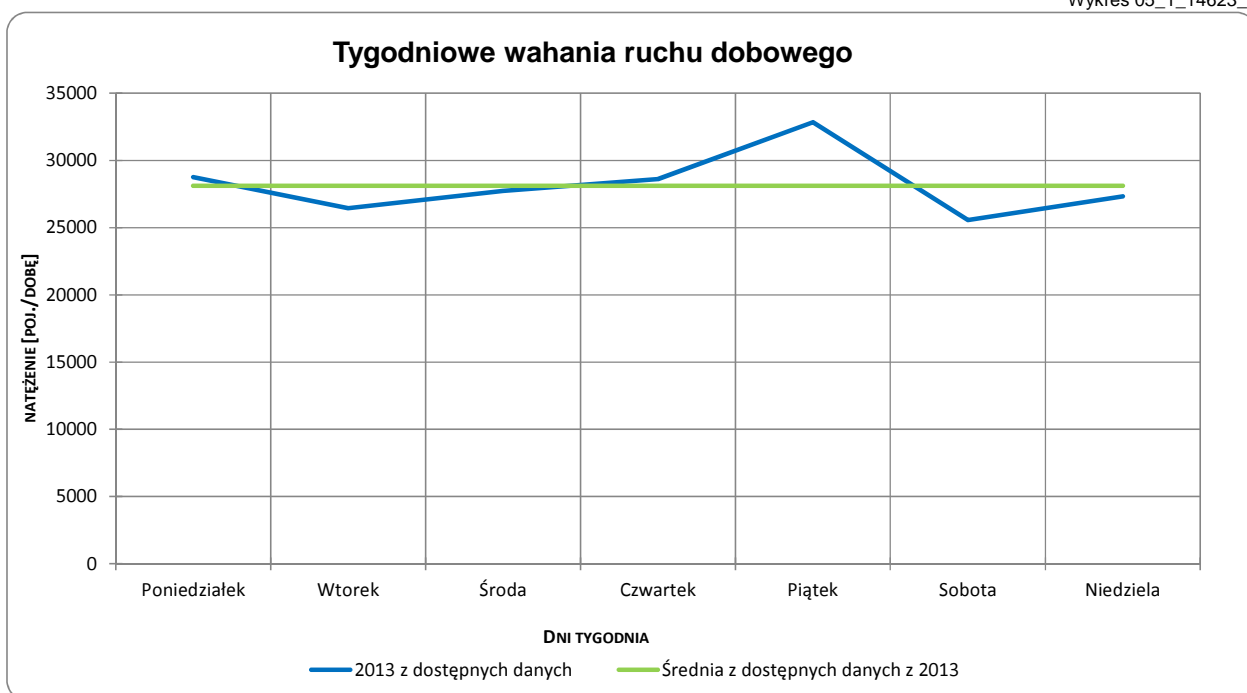
Sezonowe i tygodniowe wahania ruchu dobowego

Typ stacji:	PEF	Nr stacji:	14623
Nazwa stacji:	S07_0434,3_PEF_0	Województwo:	mazowieckie
Miejscowość:	Stanisławów	Numer drogi:	S7
Odcinek:	Grójec-Falęcice	Rok:	2013
		Miesiąc:	Grudzień

Wykres 05_1_14623_1



Wykres 05_1_14623_2



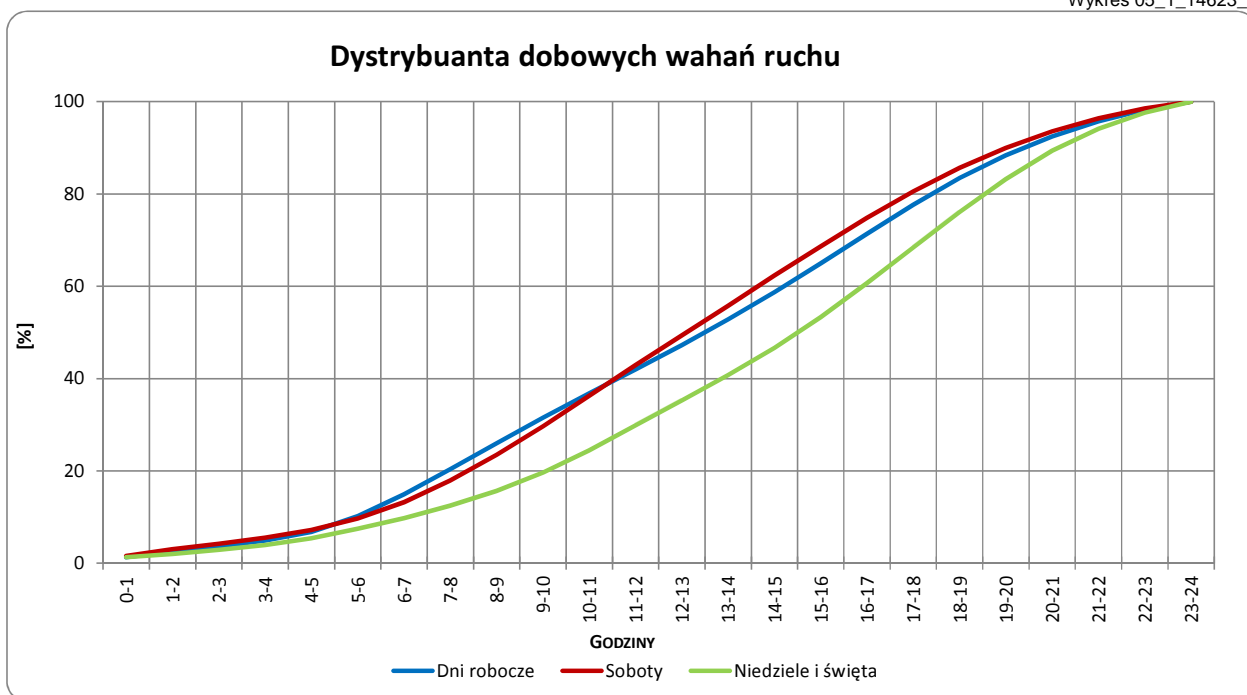
Uwagi: –



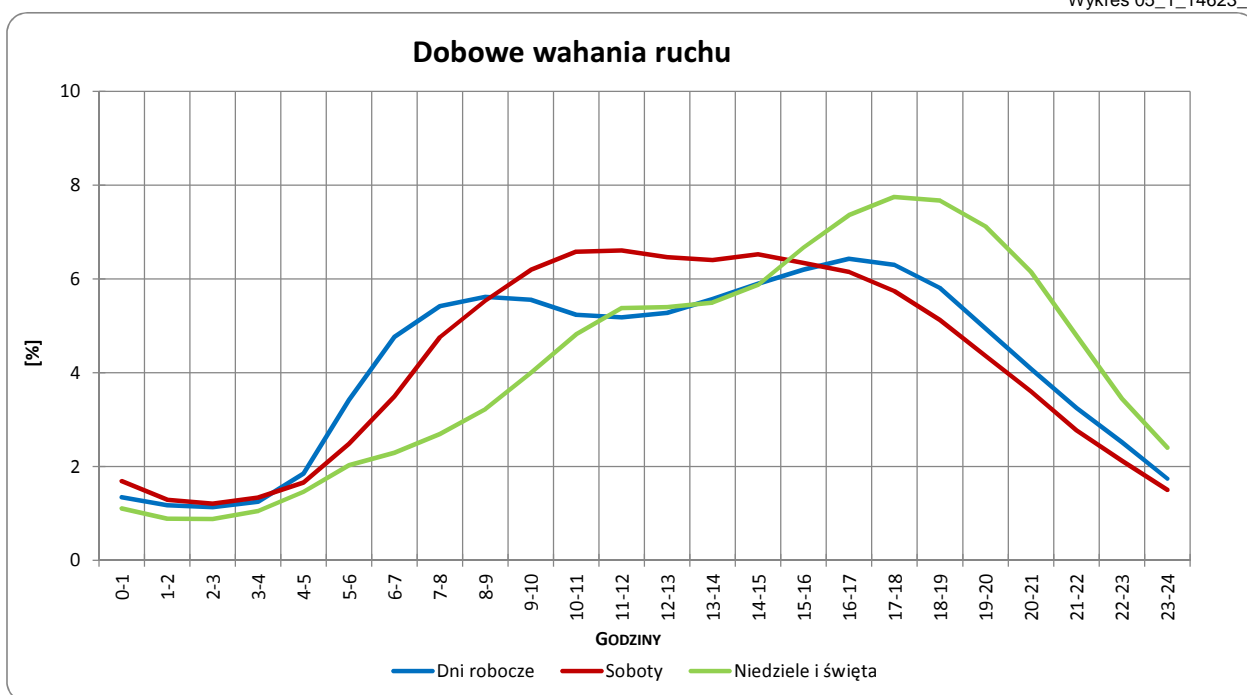
Dobowe wahania ruchu ogółem

Typ stacji:	PEF	Nr stacji:	14623
Nazwa stacji:	S07_0434,3_PEF_0	Województwo:	mazowieckie
Miejscowość:	Stanisławów	Numer drogi:	S7
Odcinek:	Grójec-Fałęcice	Rok:	2013
		Miesiąc:	Grudzień

Wykres 05_1_14623_3



Wykres 05_1_14623_4



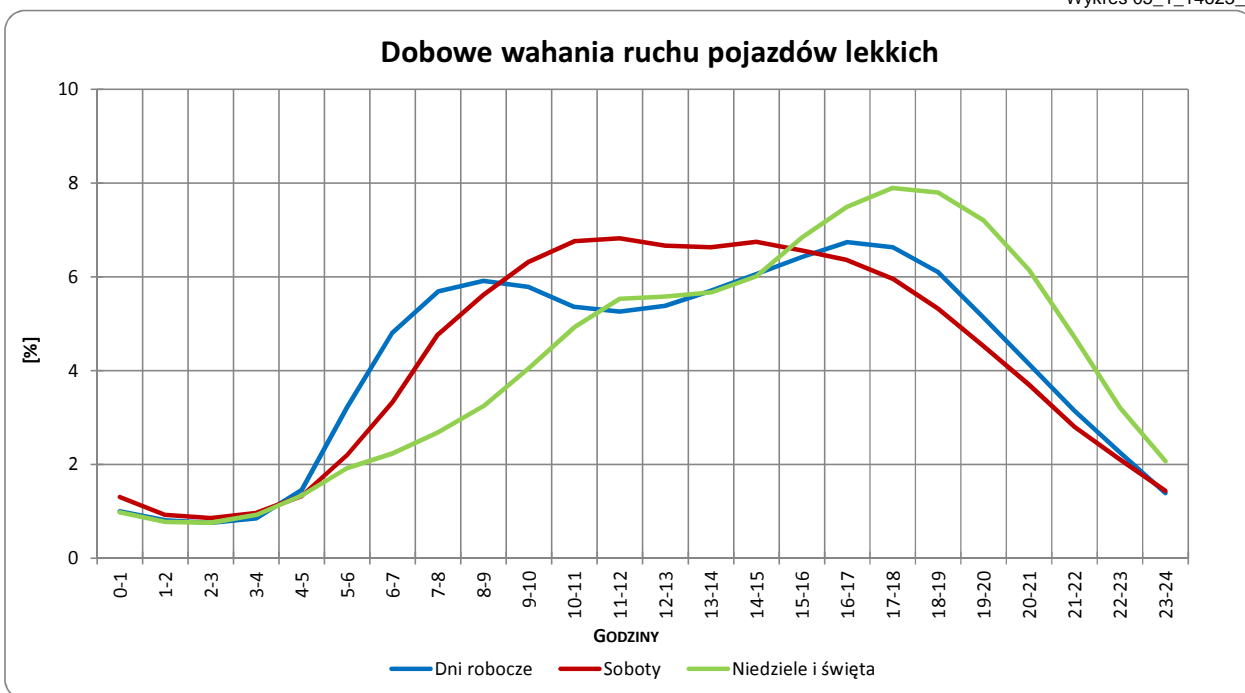
Uwagi: –



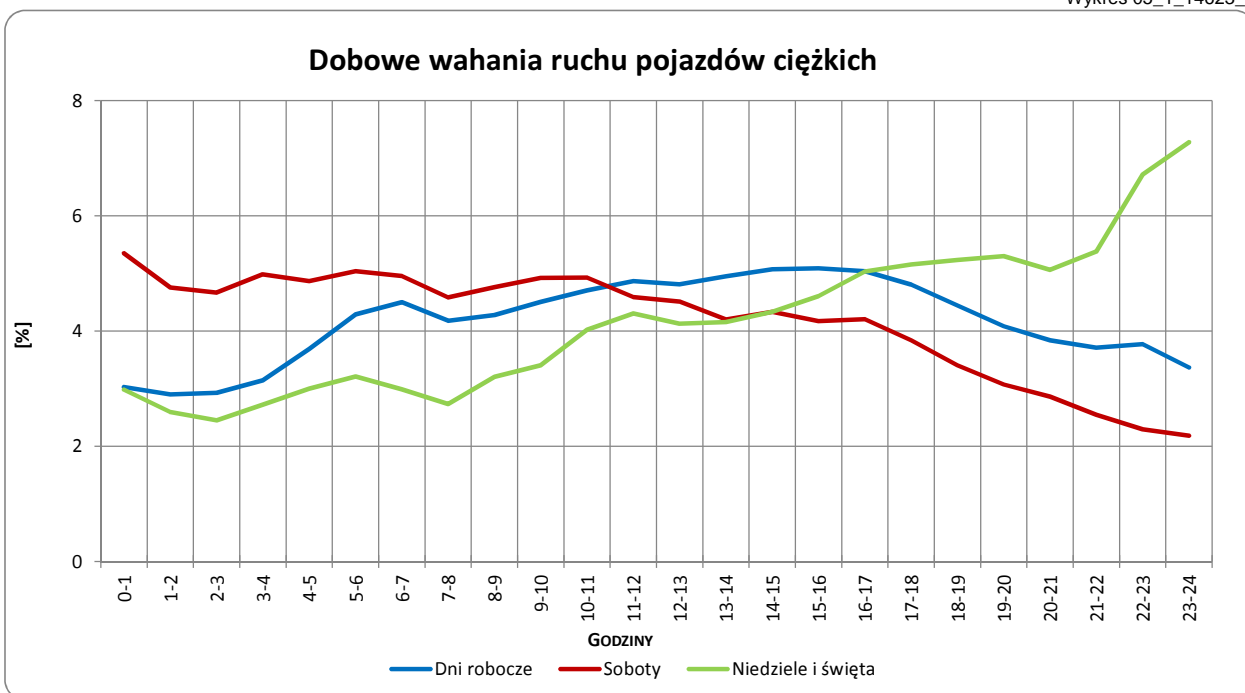
Dobowe wahania ruchu pojazdów lekkich i ciężkich

Typ stacji:	PEF	Nr stacji:	14623
Nazwa stacji:	S07_0434,3_PEF_0	Województwo:	mazowieckie
Miejscowość:	Stanisławów	Numer drogi:	S7
Odcinek:	Grójec-Falęcice	Rok:	2013
		Miesiąc:	Grudzień

Wykres 05_1_14623_5



Wykres 05_1_14623_6



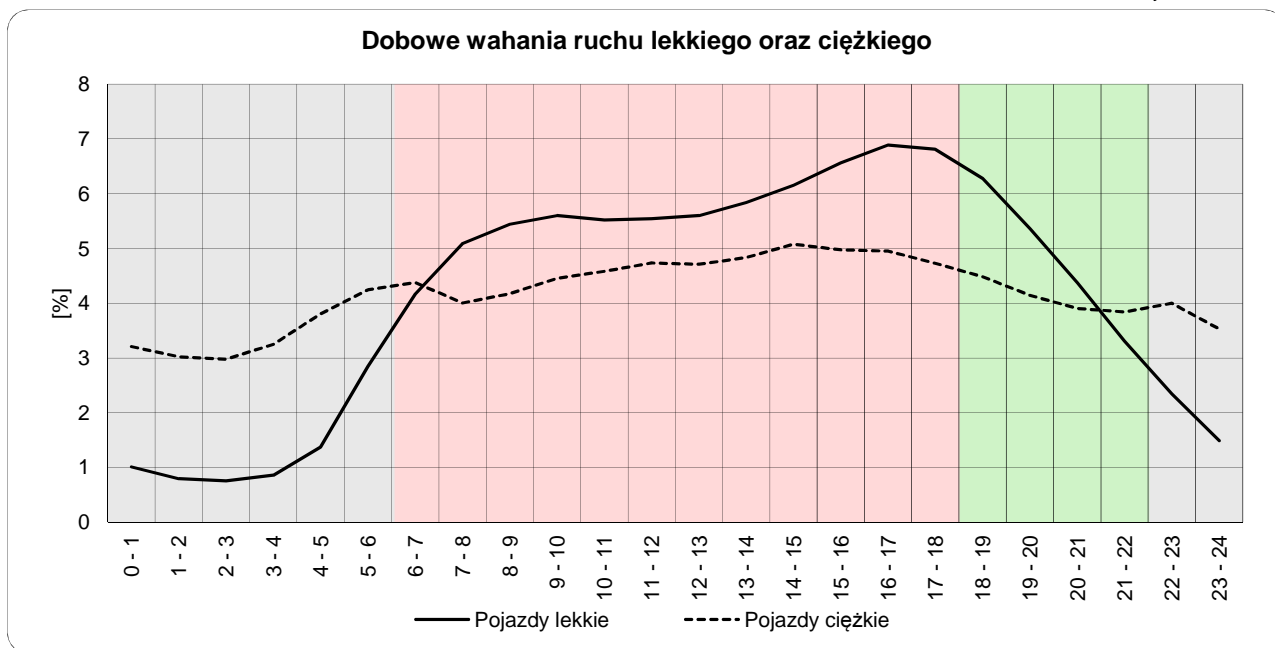
Uwagi: –



Dobowe wahania ruchu lekkiego oraz ciężkiego

Typ stacji: PEF
Nazwa stacji: S07_0434,3_PEF_0
Miejscowość: Stanisławów
Odcinek: Grójec-Falęcice
Nr stacji: 14623
Województwo: mazowieckie
Numer drogi: S7
Rok: 2013

Wykres12_14623



	22 ⁰⁰ - 6 ⁰⁰	6 ⁰⁰ - 18 ⁰⁰	18 ⁰⁰ - 22 ⁰⁰
Pojazdy lekkie	11,47%	69,21%	19,32%
Pojazdy ciężkie	28,03%	55,60%	16,37%

Godziny	Udział procentowy ruchu w poszczególnych godzinach doby [%]	
	Pojazdy lekkie	Pojazdy ciężkie
0 - 1	1,0	3,2
1 - 2	0,8	3,0
2 - 3	0,8	3,0
3 - 4	0,9	3,3
4 - 5	1,4	3,8
5 - 6	2,8	4,2
6 - 7	4,2	4,4
7 - 8	5,1	4,0
8 - 9	5,4	4,2
9 - 10	5,6	4,5
10 - 11	5,5	4,6
11 - 12	5,5	4,7
12 - 13	5,6	4,7
13 - 14	5,8	4,8
14 - 15	6,2	5,1
15 - 16	6,6	5,0
16 - 17	6,9	4,9
17 - 18	6,8	4,7
18 - 19	6,3	4,5
19 - 20	5,4	4,1
20 - 21	4,4	3,9
21 - 22	3,3	3,8
22 - 23	2,3	4,0
23 - 24	1,5	3,5

Uwaga: Dane pochodzą z pomiarów automatycznych