

Archiwizacja i analiza danych ze stacji ciągłych pomiarów ruchu z lat 2012-2013

Analiza roczna danych z 2013

SCPR PEF nr 14612

Na zlecenie



**Generalna Dyrekcja
Dróg Krajowych i Autostrad**

Heller Consult sp. z o.o.
www.heller-consult.pl
Warszawa, 15 maja 2015

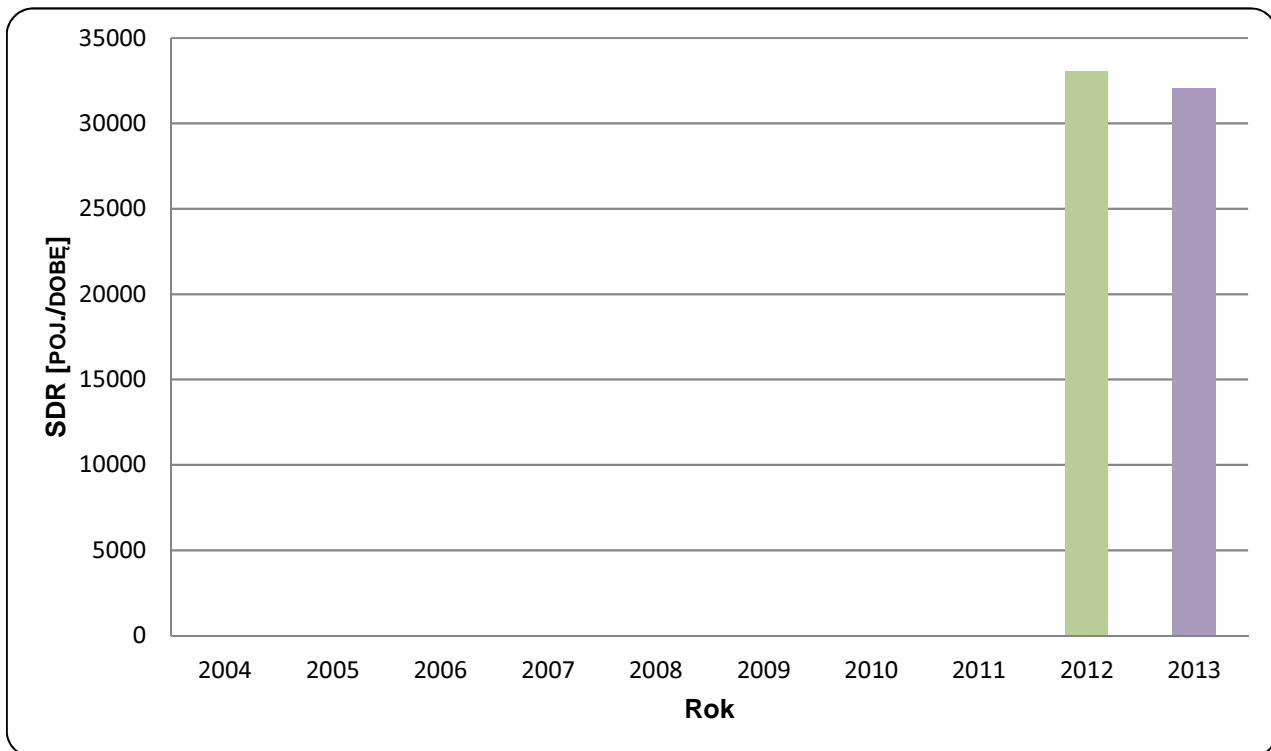




Trend rozwoju ruchu

| | | | |
|----------------------|------------------|---------------------|-------------|
| Typ stacji: | PEF | Nr stacji: | 14612 |
| Nazwa stacji: | S07_0332,0_PEF_0 | Województwo: | mazowieckie |
| Miejscowość: | Kazuń Nowy | Numer drogi: | S7 |
| Odcinek: | Kazuń-Łomianki | Rok: | 2013 |

Wykres 07_14612



* - ruch niemiernodajny do porównań



Średni dobowy ruch w poszczególne dni tygodnia w poszczególnych miesiącach roku

Typ stacji: PEF
 Nazwa stacji: S07_0332,0_PEF_0
 Miejscowość: Kazuń Nowy
 Odcinek: Kazuń-Łomianki

Nr stacji: 14612
 Województwo: mazowieckie
 Numer drogi: S7
 Rok: 2013

Tabela 05_2_14612

| Dni tygodnia: | | Styczeń | Luty | Marzec | Kwiecień* | Maj* | Czerwiec | Lipiec | Sierpień | Wrzesień | Październik | Listopad | Grudzień | Ogółem |
|------------------------|---|---------|-------|--------|-----------|-------|----------|--------|----------|----------|-------------|----------|----------|--------|
| 1. Poniedziałki | a | 26046 | 26973 | 27469 | 31675 | 33823 | 34233 | 40355 | 41221 | 33821 | 32801 | 30239 | 28771 | 32285 |
| | b | 1,048 | 1,018 | 1,011 | 1,001 | 1,016 | 0,963 | 1,010 | 1,052 | 0,992 | 0,965 | 1,001 | 1,020 | 1,007 |
| | c | 0,807 | 0,835 | 0,851 | 0,981 | 1,048 | 1,060 | 1,250 | 1,277 | 1,048 | 1,016 | 0,937 | 0,891 | 1,000 |
| 2. Wtorki | a | 25946 | 26943 | 27706 | 32213 | 32242 | 32572 | 34895 | 35327 | 31728 | 32236 | 30444 | 27092 | 30778 |
| | b | 1,044 | 1,017 | 1,020 | 1,018 | 0,969 | 0,916 | 0,874 | 0,901 | 0,931 | 0,948 | 1,008 | 0,961 | 0,960 |
| | c | 0,843 | 0,875 | 0,900 | 1,047 | 1,048 | 1,058 | 1,134 | 1,148 | 1,031 | 1,047 | 0,989 | 0,880 | 1,000 |
| 3. Środy | a | 25921 | 27154 | 27976 | 31625 | 32684 | 33657 | 35820 | 37842 | 32350 | 33492 | 30208 | 30223 | 31579 |
| | b | 1,043 | 1,024 | 1,030 | 1,000 | 0,982 | 0,947 | 0,897 | 0,966 | 0,949 | 0,985 | 1,000 | 1,072 | 0,985 |
| | c | 0,821 | 0,860 | 0,886 | 1,001 | 1,035 | 1,066 | 1,134 | 1,198 | 1,024 | 1,061 | 0,957 | 0,957 | 1,000 |
| 4. Czwartki | a | 26329 | 27912 | 28519 | 33012 | 34124 | 34963 | 37304 | 36560 | 33472 | 34834 | 31099 | 30136 | 32355 |
| | b | 1,059 | 1,053 | 1,050 | 1,044 | 1,025 | 0,983 | 0,934 | 0,933 | 0,982 | 1,024 | 1,030 | 1,069 | 1,009 |
| | c | 0,814 | 0,863 | 0,881 | 1,020 | 1,055 | 1,081 | 1,153 | 1,130 | 1,035 | 1,077 | 0,961 | 0,931 | 1,000 |
| 5. Piątki | a | 29256 | 31104 | 32125 | 36690 | 40851 | 40976 | 45126 | 41569 | 39842 | 39282 | 35620 | 31632 | 37006 |
| | b | 1,177 | 1,174 | 1,182 | 1,160 | 1,227 | 1,152 | 1,130 | 1,061 | 1,169 | 1,155 | 1,179 | 1,122 | 1,155 |
| | c | 0,791 | 0,841 | 0,868 | 0,991 | 1,104 | 1,107 | 1,219 | 1,123 | 1,077 | 1,062 | 0,963 | 0,855 | 1,000 |
| 6. Soboty | a | 21162 | 22752 | 23639 | 29948 | 29233 | 35438 | 43558 | 40329 | 32814 | 32545 | 27876 | 26734 | 30502 |
| | b | 0,852 | 0,858 | 0,870 | 0,947 | 0,878 | 0,997 | 1,090 | 1,029 | 0,963 | 0,957 | 0,923 | 0,948 | 0,952 |
| | c | 0,694 | 0,746 | 0,775 | 0,982 | 0,958 | 1,162 | 1,428 | 1,322 | 1,076 | 1,067 | 0,914 | 0,876 | 1,000 |
| 7. Niedziele | a | 20484 | 22696 | 22747 | 27746 | 33373 | 37048 | 42575 | 41933 | 34543 | 32869 | 26552 | 24332 | 30574 |
| | b | 0,824 | 0,856 | 0,837 | 0,877 | 1,003 | 1,042 | 1,066 | 1,070 | 1,014 | 0,967 | 0,879 | 0,863 | 0,954 |
| | c | 0,670 | 0,742 | 0,744 | 0,908 | 1,092 | 1,212 | 1,393 | 1,372 | 1,130 | 1,075 | 0,868 | 0,796 | 1,000 |
| 8. Dni robocze | a | 26700 | 28017 | 28759 | 33043 | 34745 | 35280 | 38700 | 38504 | 34243 | 34529 | 31522 | 29571 | 32801 |
| | b | 1,074 | 1,057 | 1,059 | 1,045 | 1,044 | 0,992 | 0,969 | 0,982 | 1,005 | 1,015 | 1,044 | 1,049 | 1,023 |
| | c | 0,814 | 0,854 | 0,877 | 1,007 | 1,059 | 1,076 | 1,180 | 1,174 | 1,044 | 1,053 | 0,961 | 0,902 | 1,000 |
| 9. Święta | a | 17539 | - | - | - | - | - | - | 39777 | - | - | 24765 | 19045 | 25281 |
| | b | 0,706 | - | - | - | - | - | - | 1,015 | - | - | 0,820 | 0,675 | 0,789 |
| | c | 0,694 | - | - | - | - | - | - | 1,573 | - | - | 0,980 | 0,753 | 1,000 |
| 10. Niedziele i święta | a | 19306 | 22696 | 22747 | 26256 | 30062 | 37048 | 42575 | 41502 | 34543 | 32869 | 25956 | 22821 | 29865 |
| | b | 0,777 | 0,856 | 0,837 | 0,830 | 0,903 | 1,042 | 1,066 | 1,059 | 1,014 | 0,967 | 0,859 | 0,809 | 0,932 |
| | c | 0,646 | 0,760 | 0,762 | 0,879 | 1,007 | 1,241 | 1,426 | 1,390 | 1,157 | 1,101 | 0,869 | 0,764 | 1,000 |
| 11. Wszystkie dni | a | 24852 | 26505 | 27168 | 31632 | 33288 | 35555 | 39947 | 39193 | 34081 | 34008 | 30206 | 28201 | 32053 |
| | b | 1,000 | 1,000 | 1,000 | 1,000 | 1,000 | 1,000 | 1,000 | 1,000 | 1,000 | 1,000 | 1,000 | 1,000 | 1,000 |
| | c | 0,775 | 0,827 | 0,848 | 0,987 | 1,039 | 1,109 | 1,246 | 1,223 | 1,063 | 1,061 | 0,942 | 0,880 | 1,000 |

Legenda:

a = Średni dobowy ruch; b = $\frac{\text{Średni dobowy ruch dnia w miesiącu}}{\text{Średni dobowy ruch wszystkie dni miesiąca}}$; c = $\frac{\text{Średni dobowy ruch dnia w miesiącu}}{\text{Średni dobowy ruch dnia w roku}}$

* - Dane oszacowane

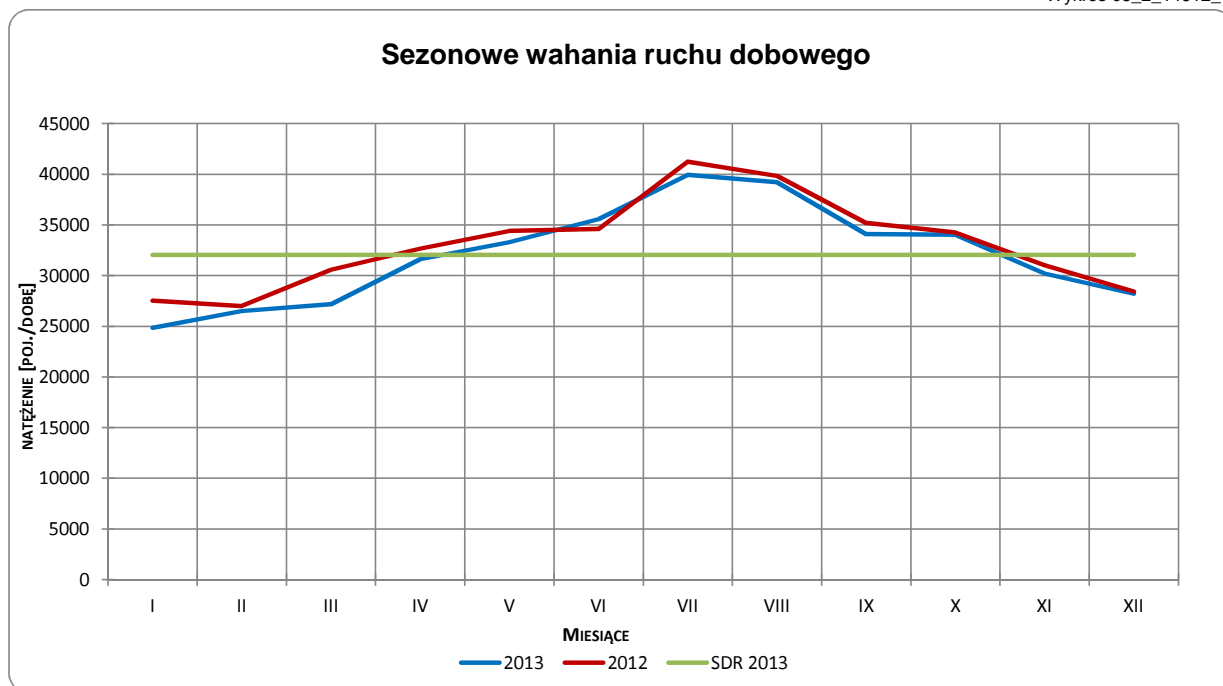
Uwagi: -



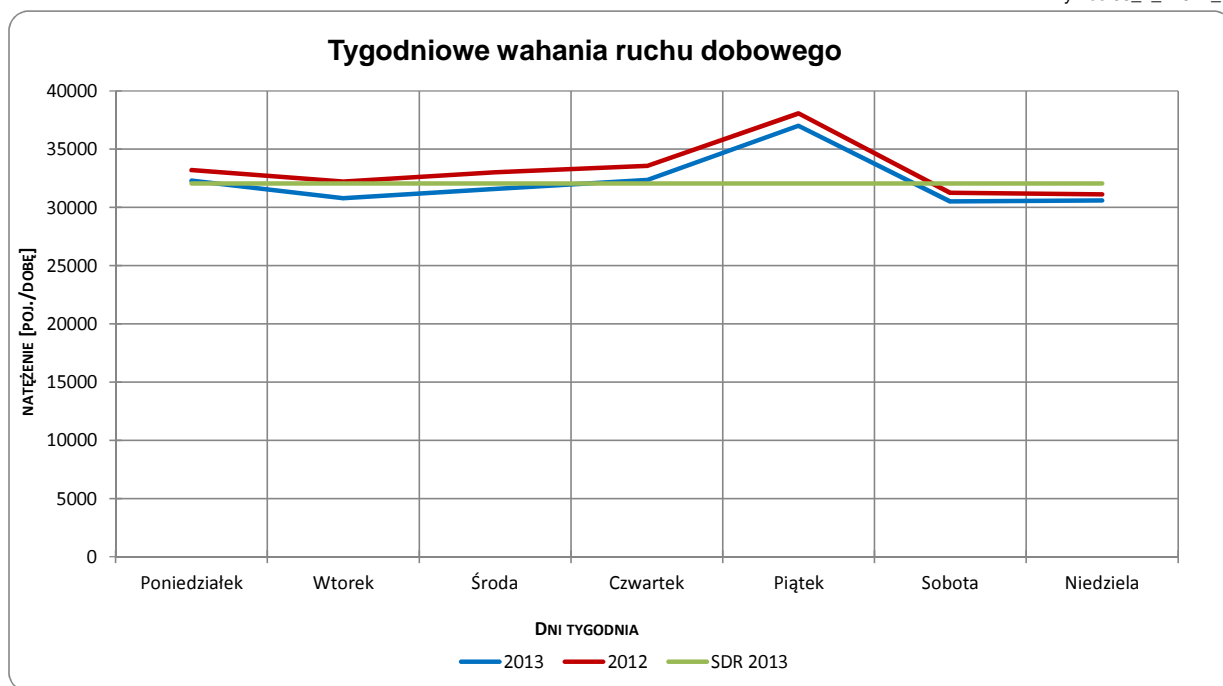
Sezonowe i tygodniowe wahania ruchu dobowego

| | | | |
|----------------------|------------------|---------------------|-------------|
| Typ stacji: | PEF | Nr stacji: | 14612 |
| Nazwa stacji: | S07_0332,0_PEF_0 | Województwo: | mazowieckie |
| Miejscowość: | Kazuń Nowy | Numer drogi: | S7 |
| Odcinek: | Kazuń-Łomianki | Rok: | 2013 |

Wykres 05_2_14612_1



Wykres 05_2_14612_2



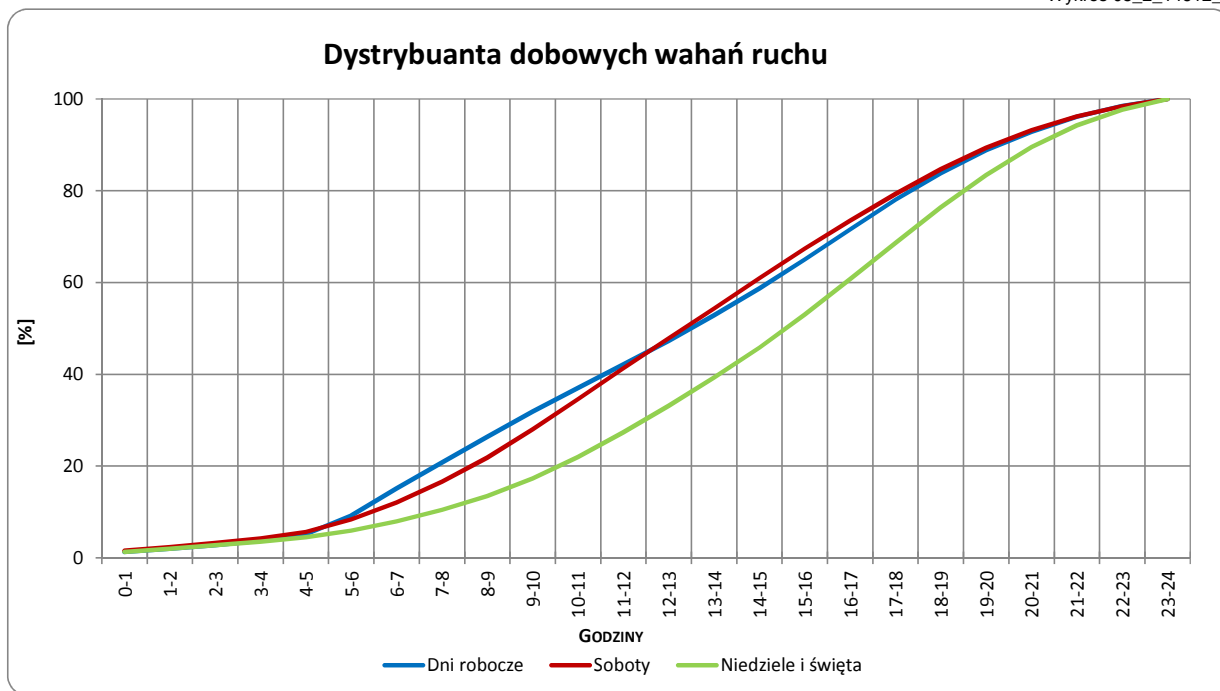
Uwagi: –



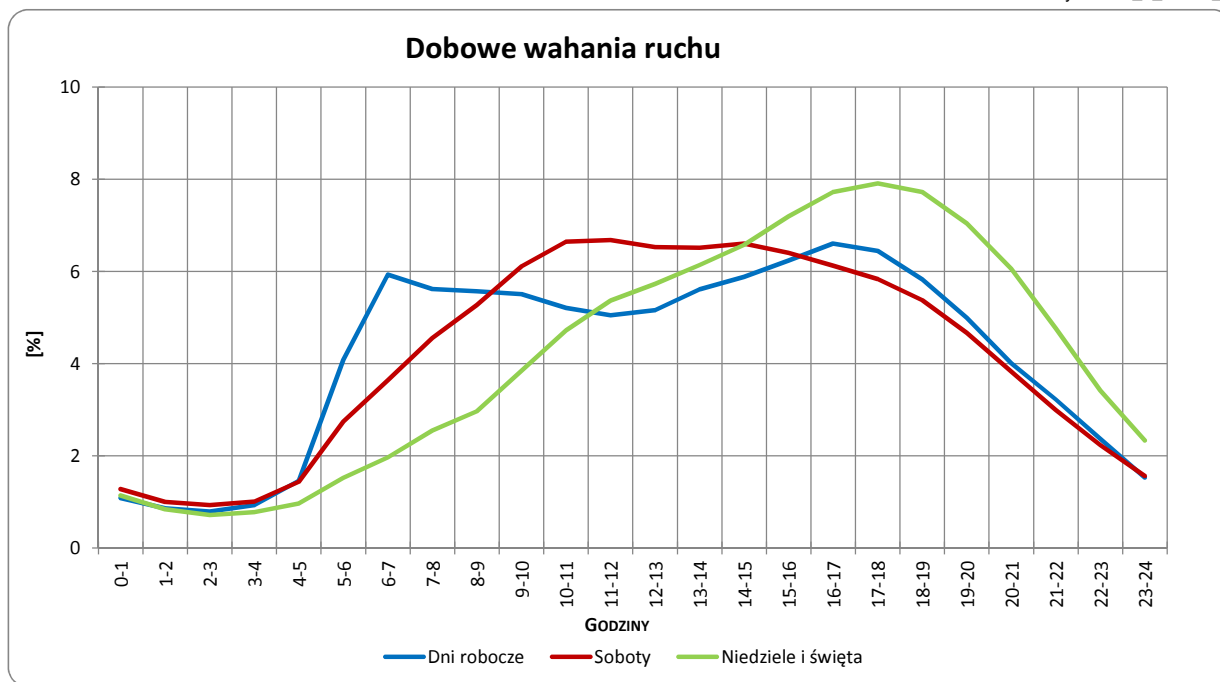
Dobowe wahania ruchu ogółem

| | | | |
|----------------------|------------------|---------------------|-------------|
| Typ stacji: | PEF | Nr stacji: | 14612 |
| Nazwa stacji: | S07_0332,0_PEF_0 | Województwo: | mazowieckie |
| Miejscowość: | Kazuń Nowy | Numer drogi: | S7 |
| Odcinek: | Kazuń-Łomianki | Rok: | 2013 |

Wykres 05_2_14612_3



Wykres 05_2_14612_4



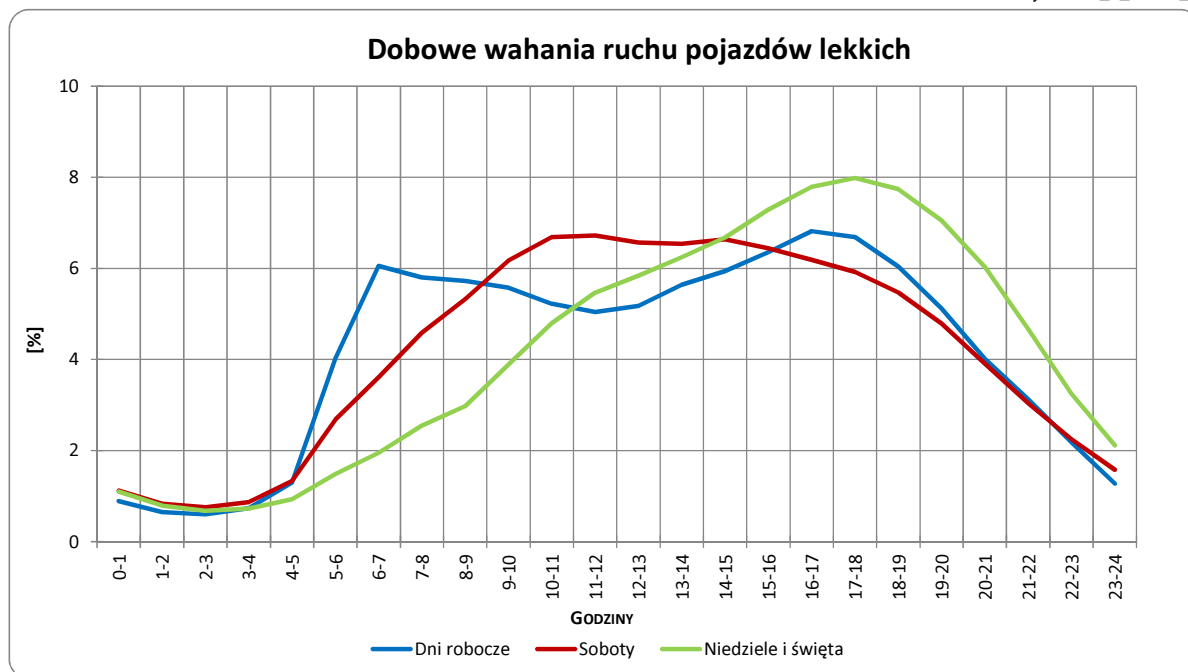
Uwagi: –



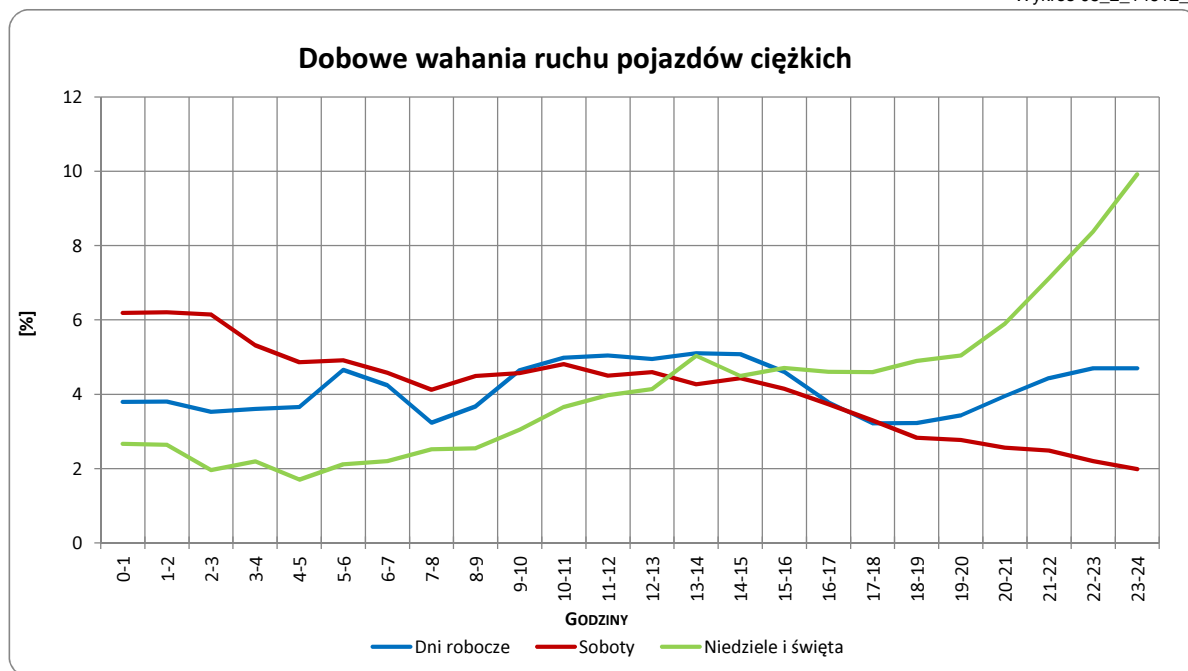
Dobowe wahania ruchu pojazdów lekkich i ciężkich

| | | | |
|----------------------|------------------|---------------------|-------------|
| Typ stacji: | PEF | Nr stacji: | 14612 |
| Nazwa stacji: | S07_0332,0_PEF_0 | Województwo: | mazowieckie |
| Miejscowość: | Kazuń Nowy | Numer drogi: | S7 |
| Odcinek: | Kazuń-Łomianki | Rok: | 2013 |

Wykres 05_2_14612_5



Wykres 05_2_14612_6



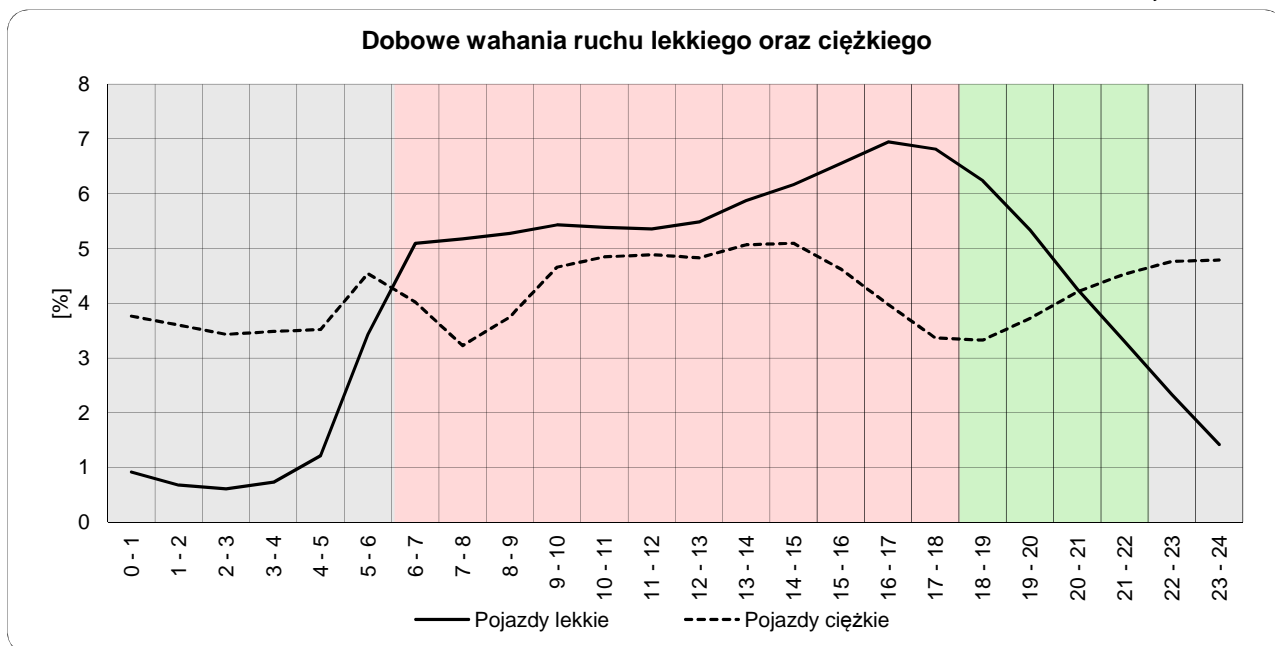
Uwagi: –



Dobowe wahania ruchu lekkiego oraz ciężkiego

| | | | |
|----------------------|------------------|---------------------|-------------|
| Typ stacji: | PEF | Nr stacji: | 14612 |
| Nazwa stacji: | S07_0332,0_PEF_0 | Województwo: | mazowieckie |
| Miejscowość: | Kazuń Nowy | Numer drogi: | S7 |
| Odcinek: | Kazuń-Łomianki | Rok: | 2013 |

Wykres12_14612



| | 22 ⁰⁰ - 6 ⁰⁰ | 6 ⁰⁰ - 18 ⁰⁰ | 18 ⁰⁰ - 22 ⁰⁰ |
|-----------------|------------------------------------|------------------------------------|-------------------------------------|
| Pojazdy lekkie | 11,34% | 69,53% | 19,13% |
| Pojazdy ciężkie | 31,89% | 52,33% | 15,78% |

| Godziny | Udział procentowy ruchu w poszczególnych godzinach doby [%] | |
|---------|---|-----------------|
| | Pojazdy lekkie | Pojazdy ciężkie |
| 0 - 1 | 0,9 | 3,8 |
| 1 - 2 | 0,7 | 3,6 |
| 2 - 3 | 0,6 | 3,4 |
| 3 - 4 | 0,7 | 3,5 |
| 4 - 5 | 1,2 | 3,5 |
| 5 - 6 | 3,4 | 4,5 |
| 6 - 7 | 5,1 | 4,0 |
| 7 - 8 | 5,2 | 3,2 |
| 8 - 9 | 5,3 | 3,7 |
| 9 - 10 | 5,4 | 4,7 |
| 10 - 11 | 5,4 | 4,8 |
| 11 - 12 | 5,4 | 4,9 |
| 12 - 13 | 5,5 | 4,8 |
| 13 - 14 | 5,9 | 5,1 |
| 14 - 15 | 6,2 | 5,1 |
| 15 - 16 | 6,5 | 4,6 |
| 16 - 17 | 6,9 | 4,0 |
| 17 - 18 | 6,8 | 3,4 |
| 18 - 19 | 6,2 | 3,3 |
| 19 - 20 | 5,3 | 3,7 |
| 20 - 21 | 4,3 | 4,2 |
| 21 - 22 | 3,3 | 4,5 |
| 22 - 23 | 2,3 | 4,8 |
| 23 - 24 | 1,4 | 4,8 |

Uwaga: Dane pochodzą z pomiarów automatycznych