

Archiwizacja i analiza danych ze stacji ciągłych pomiarów ruchu z lat 2012-2013

Analiza roczna danych z 2013

SCPR PEF nr 32603

Na zlecenie



**Generalna Dyrekcja
Dróg Krajowych i Autostrad**

Heller Consult sp. z o.o.
www.heller-consult.pl
Warszawa, 15 maja 2015

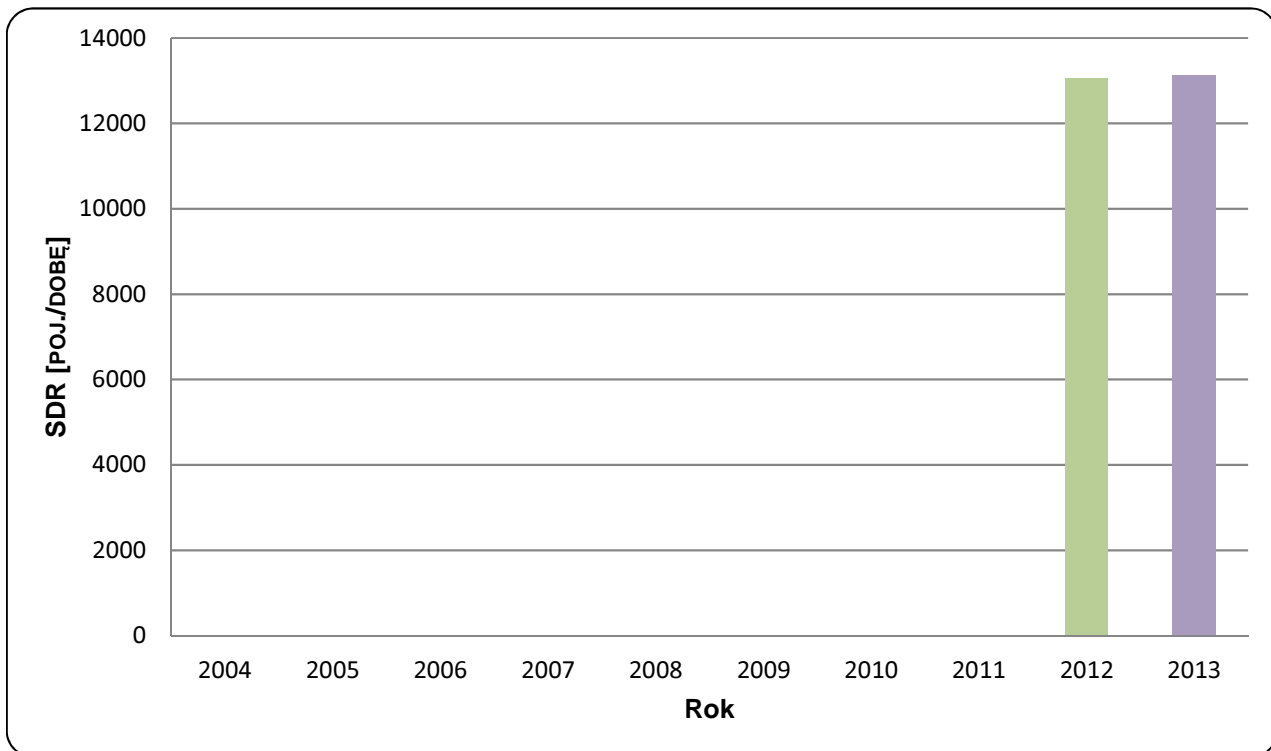




Trend rozwoju ruchu

Typ stacji:	PEF	Nr stacji:	32603
Nazwa stacji:	A06_0010,0_PEF_0	Województwo:	zachodniopomorskie
Miejscowość:	Szczecin Żydowce	Numer drogi:	A6
Odcinek:	Radziszewo-Szczecin Kijewo	Rok:	2013

Wykres 07_32603



* - ruch niemiernodajny do porównań



Średni dobowy ruch w poszczególne dni tygodnia w poszczególnych miesiącach roku

Typ stacji: PEF	Nr stacji: 32603
Nazwa stacji: A06_0010,0_PEF_0	Województwo: zachodniopomorskie
Miejscowość: Szczecin Żydowce	Numer drogi: A6
Odcinek: Radziszewo-Szczecin Kijewo	Rok: 2013

Tabela 05_2_32603

Dni tygodnia:		Styczeń	Luty	Marzec	Kwiecień*	Maj*	Czerwiec	Lipiec	Sierpień	Wrzesień	Październik	Listopad	Grudzień	Ogółem
1. Poniedziałki	a	10110	10719	10651	12942	16078	13386	16320	16500	13784	12821	12728	11675	13142
	b	1,030	1,039	0,988	0,919	1,087	0,963	0,958	0,989	0,998	0,976	1,076	1,028	1,001
	c	0,769	0,816	0,810	0,985	1,223	1,019	1,242	1,256	1,049	0,976	0,968	0,888	1,000
2. Wtorki	a	9706	10267	10461	14011	14245	12444	14706	14717	13094	12467	11705	9812	12302
	b	0,989	0,995	0,970	0,995	0,963	0,896	0,863	0,882	0,948	0,949	0,989	0,864	0,937
	c	0,789	0,835	0,850	1,139	1,158	1,012	1,195	1,196	1,064	1,013	0,951	0,798	1,000
3. Środy	a	10508	10308	11274	14150	14321	12938	15929	15042	13267	13296	11719	11976	12894
	b	1,071	0,999	1,046	1,005	0,969	0,931	0,935	0,902	0,961	1,012	0,990	1,055	0,982
	c	0,815	0,799	0,874	1,097	1,111	1,003	1,235	1,167	1,029	1,031	0,909	0,929	1,000
4. Czwartki	a	10293	10780	12583	15135	15095	13601	15421	15740	13729	13885	12228	12712	13433
	b	1,049	1,045	1,167	1,075	1,021	0,979	0,905	0,944	0,994	1,057	1,033	1,120	1,023
	c	0,766	0,803	0,937	1,127	1,124	1,013	1,148	1,172	1,022	1,034	0,910	0,946	1,000
5. Piątki	a	11533	12312	12444	17053	17322	16748	19104	18761	16251	15140	14066	13293	15335
	b	1,176	1,193	1,154	1,211	1,172	1,205	1,121	1,125	1,177	1,152	1,189	1,171	1,168
	c	0,752	0,803	0,811	1,112	1,130	1,092	1,246	1,223	1,060	0,987	0,917	0,867	1,000
6. Soboty	a	8681	9170	9608	14839	13764	14288	19788	18534	13133	12037	9896	11860	12966
	b	0,885	0,889	0,891	1,054	0,931	1,028	1,161	1,111	0,951	0,916	0,836	1,045	0,988
	c	0,670	0,707	0,741	1,144	1,062	1,102	1,526	1,429	1,013	0,928	0,763	0,915	1,000
7. Niedziele	a	7097	8671	8452	11154	15802	13869	18031	18168	13392	12325	10600	9196	12229
	b	0,723	0,840	0,784	0,792	1,069	0,998	1,058	1,089	0,970	0,938	0,896	0,810	0,932
	c	0,580	0,709	0,691	0,912	1,292	1,134	1,474	1,486	1,095	1,008	0,867	0,752	1,000
8. Dni robocze	a	10430	10877	11482	14658	15411	13823	16296	16152	14025	13522	12489	11894	13421
	b	1,063	1,054	1,065	1,041	1,042	0,995	0,956	0,968	1,016	1,029	1,055	1,048	1,022
	c	0,777	0,810	0,856	1,092	1,148	1,030	1,214	1,203	1,045	1,008	0,931	0,886	1,000
9. Święta	a	8973	-	-	-	-	-	-	14743	-	-	10286	5499	9875
	b	0,915	-	-	-	-	-	-	0,884	-	-	0,869	0,484	0,752
	c	0,909	-	-	-	-	-	-	1,493	-	-	1,042	0,557	1,000
10. Niedziele i święta	a	7847	8671	8452	10464	12682	13869	18031	17483	13392	12325	10495	8140	11820
	b	0,800	0,840	0,784	0,743	0,858	0,998	1,058	1,048	0,970	0,938	0,887	0,717	0,900
	c	0,664	0,734	0,715	0,885	1,073	1,173	1,525	1,479	1,133	1,043	0,888	0,689	1,000
11. Wszystkie dni	a	9811	10318	10782	14084	14786	13896	17043	16682	13807	13139	11834	11353	13127
	b	1,000	1,000	1,000	1,000	1,000	1,000	1,000	1,000	1,000	1,000	1,000	1,000	1,000
	c	0,747	0,786	0,821	1,073	1,126	1,059	1,298	1,271	1,052	1,001	0,902	0,865	1,000

Legenda:

$$a = \text{Średni dobowy ruch}; \quad b = \frac{\text{Średni dobowy ruch dnia w miesiącu}}{\text{Średni dobowy ruch wszystkie dni miesiąca}}; \quad c = \frac{\text{Średni dobowy ruch dnia w miesiącu}}{\text{Średni dobowy ruch dnia w roku}}$$

* - Dane oszacowane

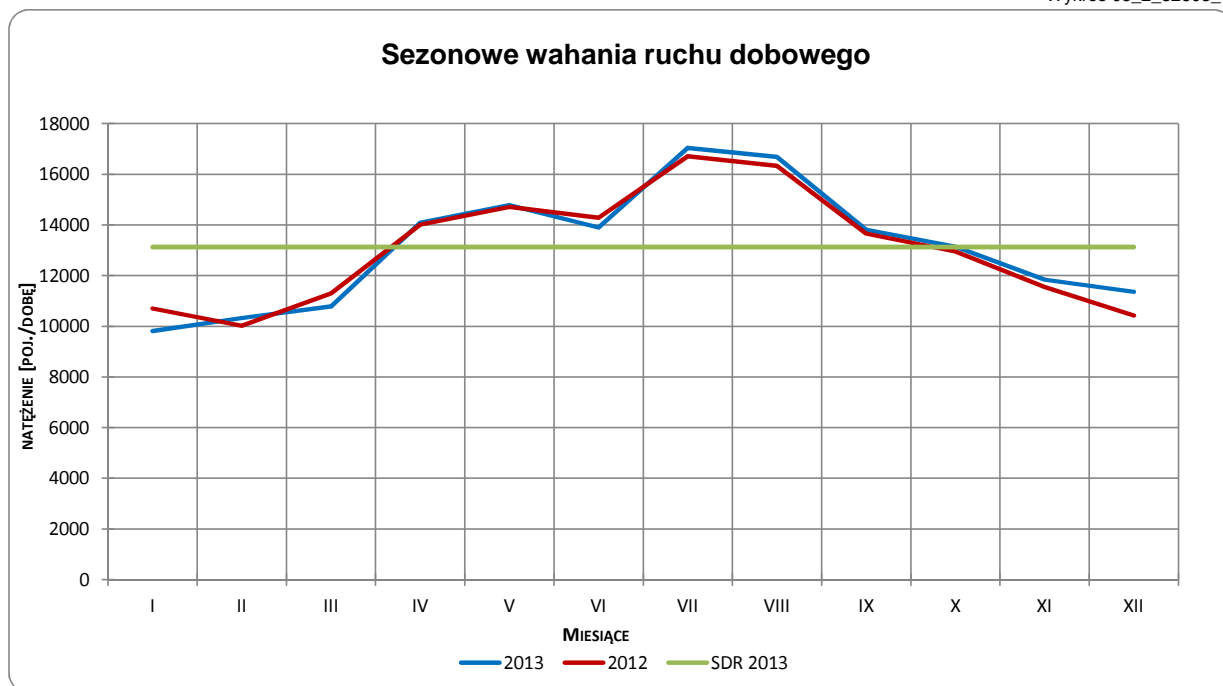
Uwagi: -



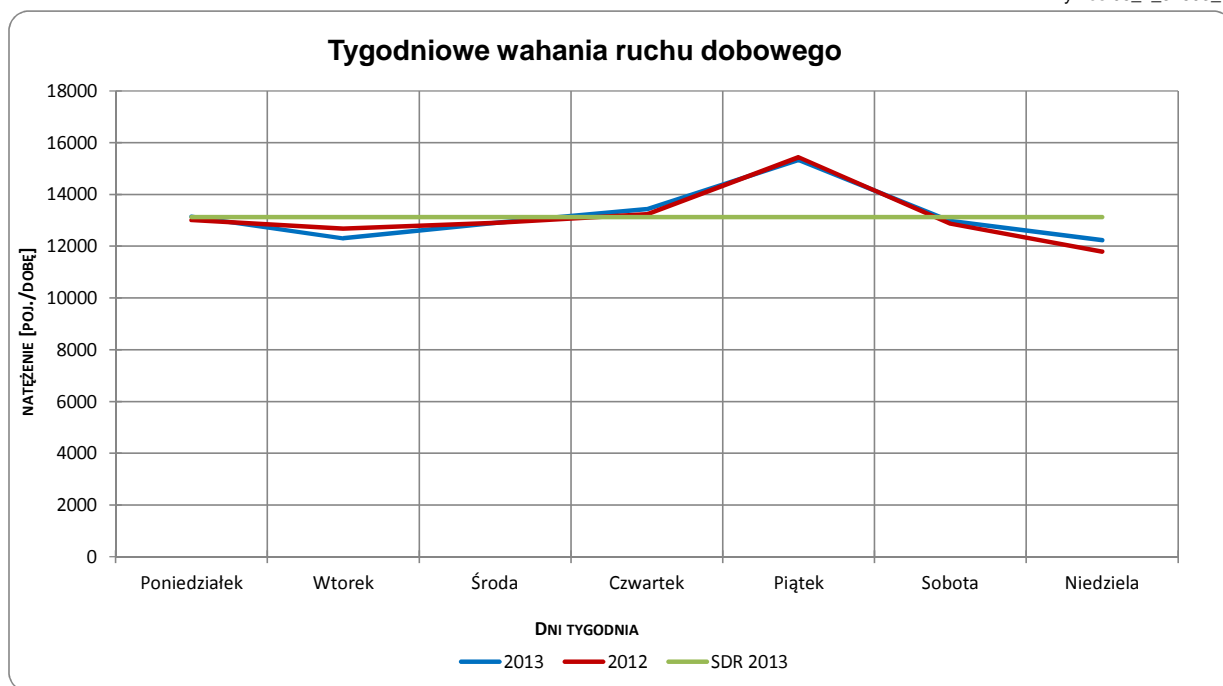
Sezonowe i tygodniowe wahania ruchu dobowego

Typ stacji:	PEF	Nr stacji:	32603
Nazwa stacji:	A06_0010,0_PEF_0	Województwo:	zachodniopomorskie
Miejscowość:	Szczecin Żydowce	Numer drogi:	A6
Odcinek:	Radziszewo-Szczecin Kijewo	Rok:	2013

Wykres 05_2_32603_1



Wykres 05_2_32603_2



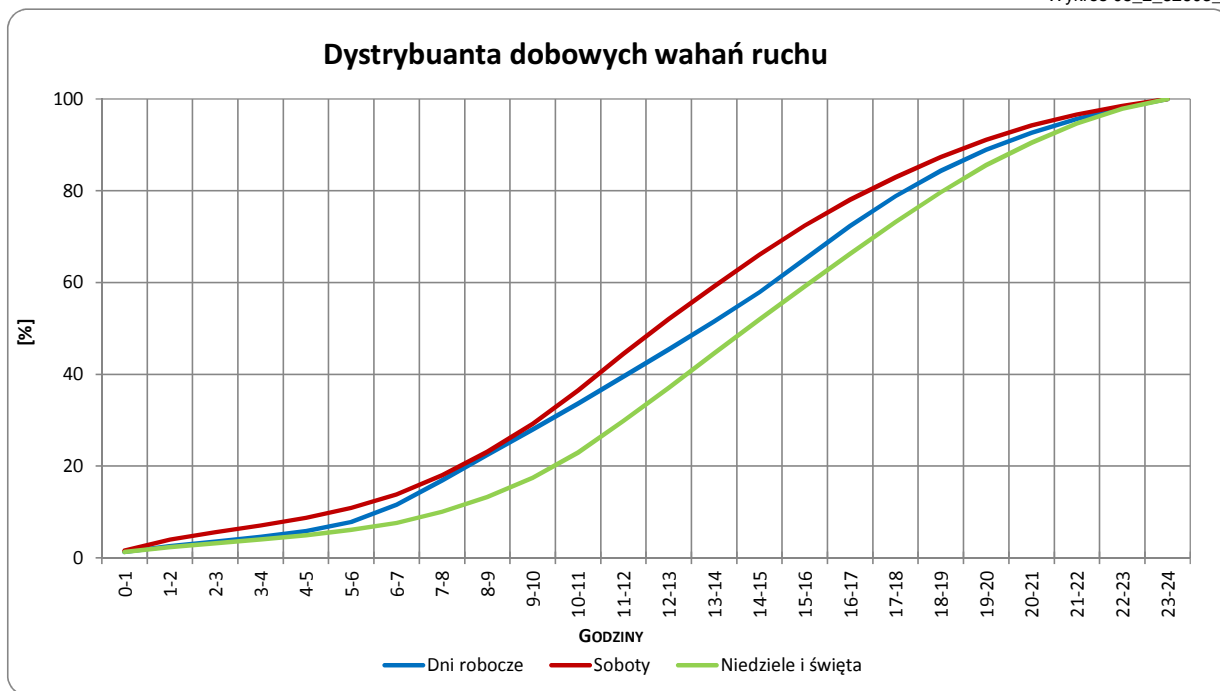
Uwagi: –



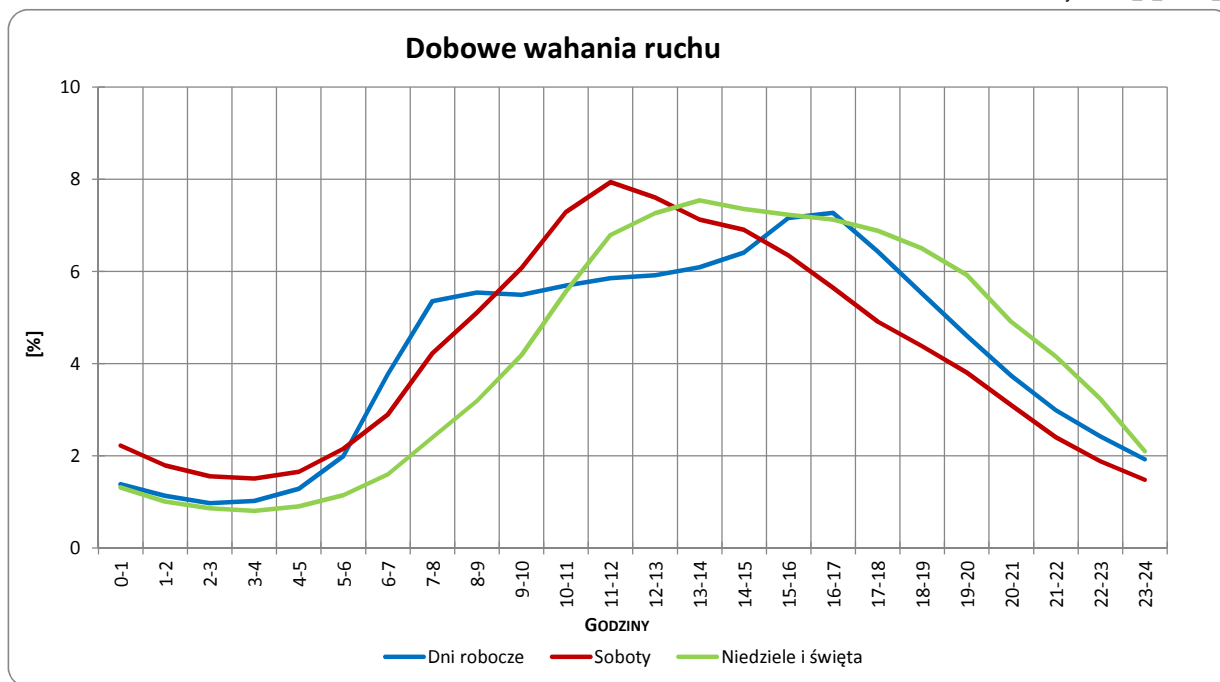
Dobowe wahania ruchu ogółem

Typ stacji:	PEF	Nr stacji:	32603
Nazwa stacji:	A06_0010,0_PEF_0	Województwo:	zachodniopomorskie
Miejscowość:	Szczecin Żydowce	Numer drogi:	A6
Odcinek:	Radziszewo-Szczecin Kijewo	Rok:	2013

Wykres 05_2_32603_3



Wykres 05_2_32603_4



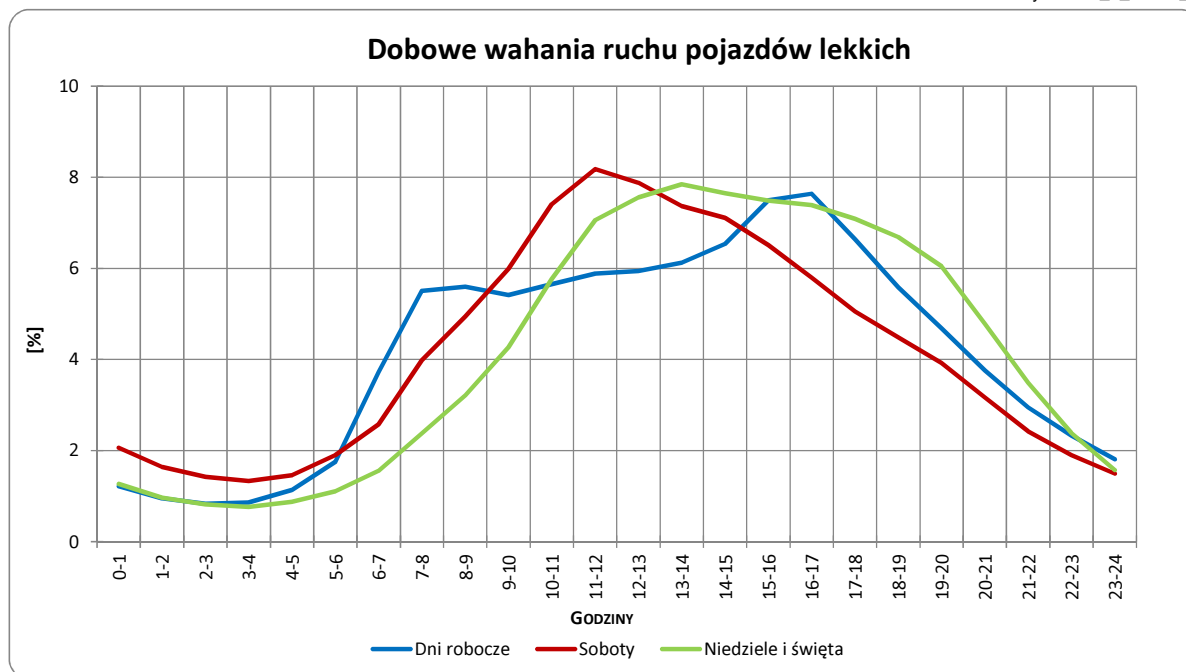
Uwagi: –



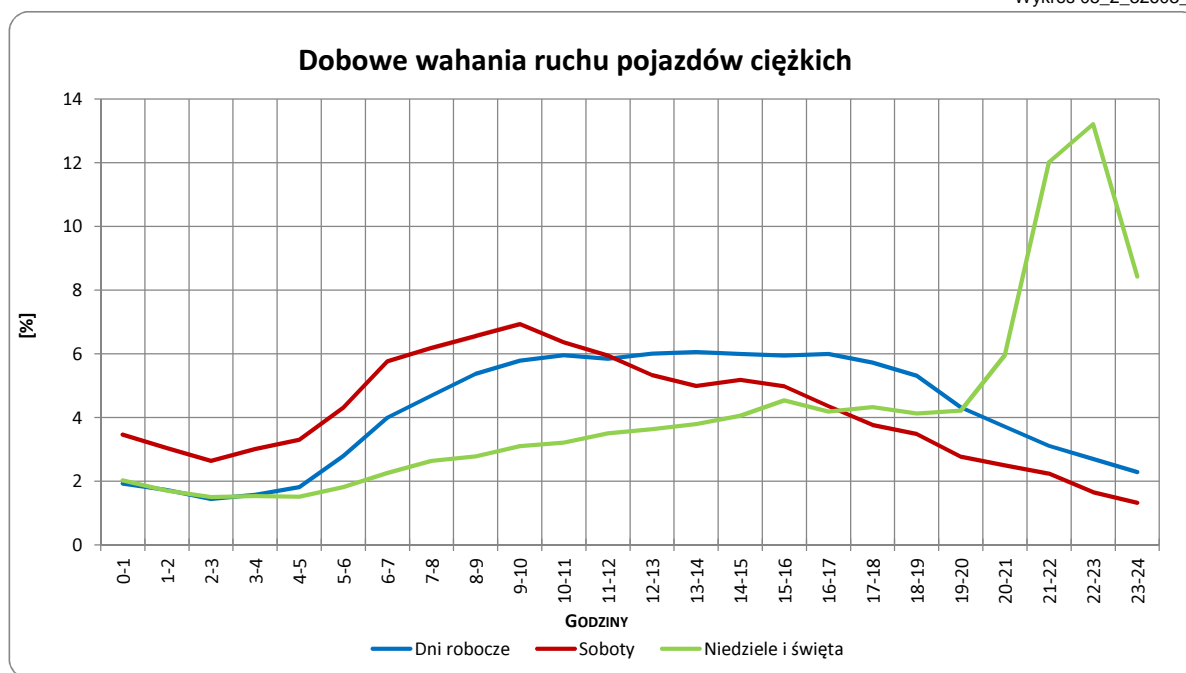
Dobowe wahania ruchu pojazdów lekkich i ciężkich

Typ stacji:	PEF	Nr stacji:	32603
Nazwa stacji:	A06_0010,0_PEF_0	Województwo:	zachodniopomorskie
Miejscowość:	Szczecin Żydowce	Numer drogi:	A6
Odcinek:	Radziszewo-Szczecin Kijewo	Rok:	2013

Wykres 05_2_32603_5



Wykres 05_2_32603_6



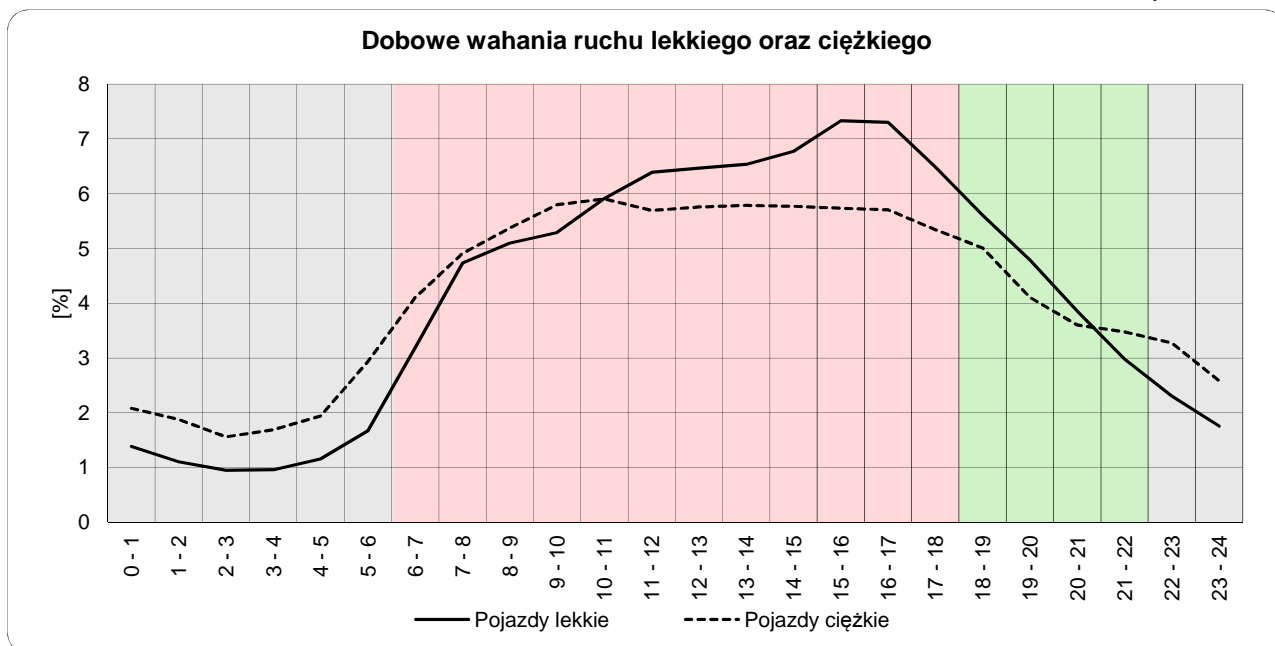
Uwagi: –



Dobowe wahania ruchu lekkiego oraz ciężkiego

Typ stacji:	PEF	Nr stacji:	32603
Nazwa stacji:	A06_0010,0_PEF_0	Województwo:	zachodniopomorskie
Miejscowość:	Szczecin Żydowce	Numer drogi:	A6
Odcinek:	Radziszewo-Szczecin Kijewo	Rok:	2013

Wykres12_32603



	22 ⁰⁰ - 6 ⁰⁰	6 ⁰⁰ - 18 ⁰⁰	18 ⁰⁰ - 22 ⁰⁰
Pojazdy lekkie	11,28%	71,50%	17,22%
Pojazdy ciężkie	17,94%	65,88%	16,18%

Godziny	Udział procentowy ruchu w poszczególnych godzinach doby [%]	
	Pojazdy lekkie	Pojazdy ciężkie
0 - 1	1,4	2,1
1 - 2	1,1	1,9
2 - 3	0,9	1,6
3 - 4	1,0	1,7
4 - 5	1,2	1,9
5 - 6	1,7	2,9
6 - 7	3,2	4,1
7 - 8	4,7	4,9
8 - 9	5,1	5,4
9 - 10	5,3	5,8
10 - 11	5,9	5,9
11 - 12	6,4	5,7
12 - 13	6,5	5,8
13 - 14	6,5	5,8
14 - 15	6,8	5,8
15 - 16	7,3	5,7
16 - 17	7,3	5,7
17 - 18	6,5	5,3
18 - 19	5,6	5,0
19 - 20	4,8	4,1
20 - 21	3,8	3,6
21 - 22	3,0	3,5
22 - 23	2,3	3,3
23 - 24	1,8	2,6

Uwaga: Dane pochodzą z pomiarów automatycznych