

Archiwizacja i analiza danych ze stacji ciągłych pomiarów ruchu z lat 2012-2013

Analiza roczna danych z 2013

SCPR PEF nr 30620

Na zlecenie



**Generalna Dyrekcja
Dróg Krajowych i Autostrad**

**Heller Consult sp. z o.o.
www.heller-consult.pl
Warszawa, 15 maja 2015**





Średni dobowy ruch w poszczególne dni tygodnia w poszczególnych miesiącach roku

Typ stacji: PEF
 Nazwa stacji: DK92_0046,5_PEF_0
 Miejscowość: Węglew
 Odcinek: Golina-Konin

Nr stacji: 30620
 Województwo: wielkopolskie
 Numer drogi: 92
 Rok: 2013

Tabela 05_2_30620

Dni tygodnia:		Styczeń	Luty	Marzec	Kwiecień	Maj	Czerwiec	Lipiec	Sierpień	Wrzesień	Pazdziernik	Listopad	Grudzień	Ogółem
1. Poniedziałki	a	11742	12634	12539	14398	15011	14721	14516	14430	14368	14764	13757	13877	13896
	b	1,088	1,085	1,049	1,074	1,077	1,045	1,050	1,058	1,042	1,041	1,057	1,105	1,063
	c	0,845	0,909	0,902	1,036	1,080	1,059	1,045	1,038	1,034	1,062	0,990	0,999	1,000
2. Wtorki	a	11246	12159	12817	14425	14922	14519	14228	14030	14249	14594	13717	12530	13619
	b	1,042	1,044	1,072	1,076	1,071	1,030	1,029	1,029	1,033	1,029	1,054	0,998	1,042
	c	0,826	0,893	0,941	1,059	1,096	1,066	1,045	1,030	1,046	1,072	1,007	0,920	1,000
3. Środy	a	11570	12220	12878	13925	15195	14314	14216	14555	14116	14485	13453	13394	13693
	b	1,072	1,050	1,077	1,039	1,091	1,016	1,029	1,067	1,024	1,021	1,033	1,067	1,048
	c	0,845	0,892	0,940	1,017	1,110	1,045	1,038	1,063	1,031	1,058	0,982	0,978	1,000
4. Czwartki	a	11841	12625	13120	14063	14584	14615	14524	14404	14375	15285	13490	13628	13879
	b	1,097	1,084	1,098	1,049	1,047	1,037	1,051	1,056	1,042	1,077	1,036	1,086	1,062
	c	0,853	0,910	0,945	1,013	1,051	1,053	1,046	1,038	1,036	1,101	0,972	0,982	1,000
5. Piątki	a	12990	13488	13938	15177	15692	16100	15435	14852	15717	15920	14882	13974	14847
	b	1,203	1,159	1,166	1,132	1,126	1,143	1,117	1,089	1,140	1,122	1,143	1,113	1,136
	c	0,875	0,908	0,939	1,022	1,057	1,084	1,040	1,000	1,059	1,072	1,002	0,941	1,000
6. Soboty	a	9371	10204	10308	12036	12837	12990	12477	12309	12412	12720	11882	11834	11781
	b	0,868	0,876	0,862	0,898	0,921	0,922	0,903	0,903	0,900	0,896	0,913	0,943	0,902
	c	0,795	0,866	0,875	1,022	1,090	1,103	1,059	1,045	1,054	1,080	1,009	1,004	1,000
7. Niedziele	a	7438	8166	8492	10440	11327	11376	11361	11474	11292	11554	9955	9289	10180
	b	0,689	0,701	0,711	0,779	0,813	0,807	0,822	0,841	0,819	0,814	0,765	0,740	0,779
	c	0,731	0,802	0,834	1,026	1,113	1,117	1,116	1,127	1,109	1,135	0,978	0,912	1,000
8. Dni robocze	a	11878	12625	13058	14398	15081	14854	14584	14454	14565	15009	13860	13480	13987
	b	1,100	1,084	1,093	1,074	1,082	1,054	1,055	1,060	1,056	1,058	1,065	1,074	1,070
	c	0,849	0,903	0,934	1,029	1,078	1,062	1,043	1,033	1,041	1,073	0,991	0,964	1,000
9. Święta	a	5838	-	6357	7284	8266	-	-	9095	-	-	9909	7013	7680
	b	0,541	-	0,532	0,543	0,593	-	-	0,667	-	-	0,761	0,559	0,588
	c	0,760	-	0,828	0,948	1,076	-	-	1,184	-	-	1,290	0,913	1,000
10. Niedziele i święta	a	6798	8166	8065	9809	9287	11376	11361	10879	11292	11554	9940	8638	9763
	b	0,630	0,701	0,675	0,732	0,667	0,807	0,822	0,798	0,819	0,814	0,764	0,688	0,747
	c	0,696	0,836	0,826	1,005	0,951	1,165	1,164	1,114	1,157	1,183	1,018	0,885	1,000
11. Wszystkie dni	a	10794	11642	11952	13405	13932	14091	13822	13637	13790	14189	13017	12553	13068
	b	1,000	1,000	1,000	1,000	1,000	1,000	1,000	1,000	1,000	1,000	1,000	1,000	1,000
	c	0,826	0,891	0,915	1,026	1,066	1,078	1,058	1,044	1,055	1,086	0,996	0,961	1,000

Legenda:

$$a = \text{Średni dobowy ruch}; \quad b = \frac{\text{Średni dobowy ruch dnia w miesiącu}}{\text{Średni dobowy ruch wszystkie dni miesiąca}}; \quad c = \frac{\text{Średni dobowy ruch dnia w miesiącu}}{\text{Średni dobowy ruch dnia w roku}}$$

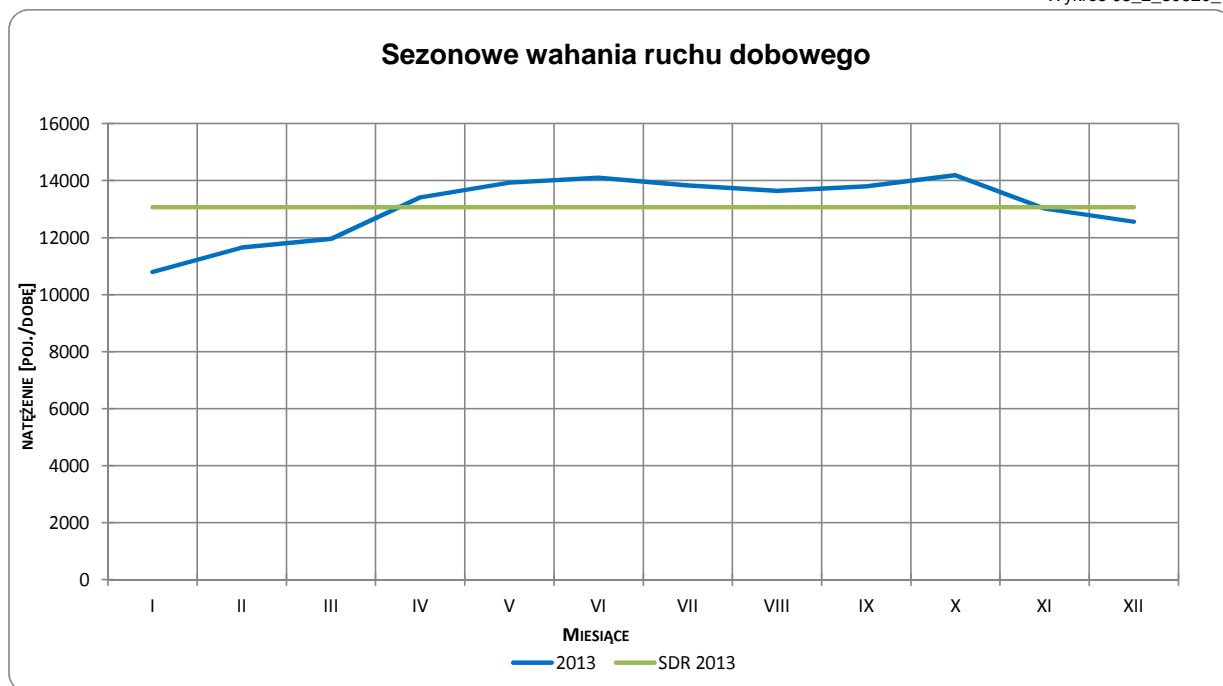
Uwagi: –



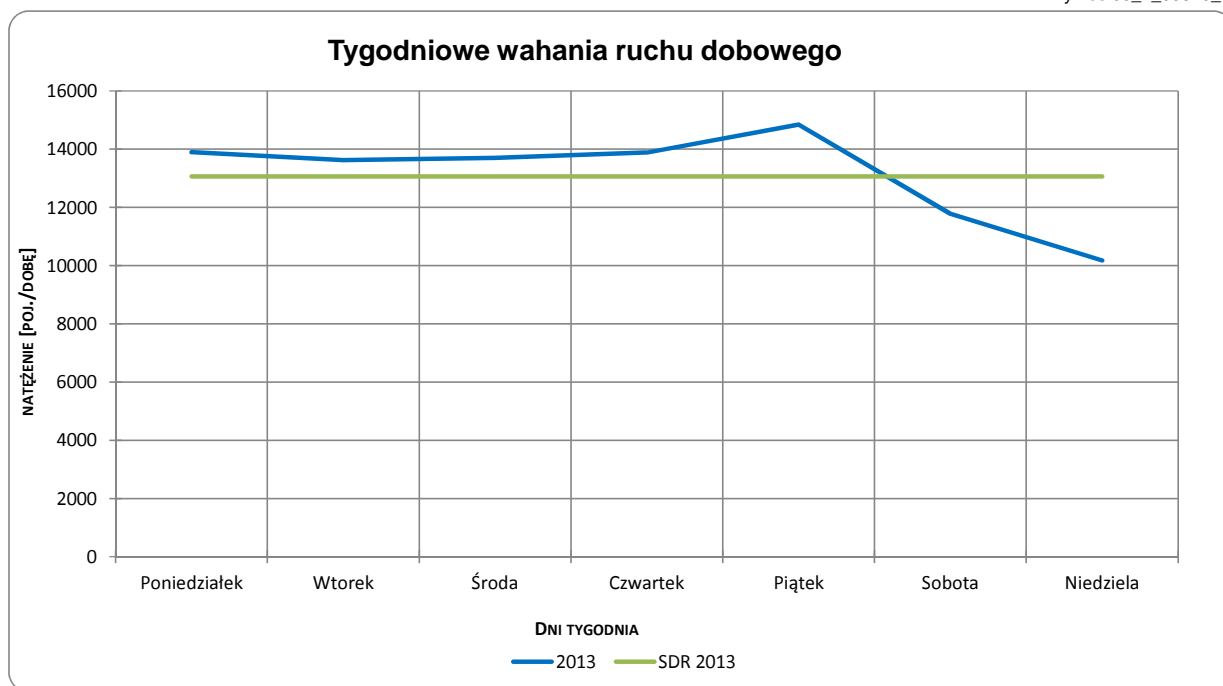
Sezonowe i tygodniowe wahania ruchu dobowego

Typ stacji:	PEF	Nr stacji:	30620
Nazwa stacji:	DK92_0046,5_PEF_0	Województwo:	wielkopolskie
Miejscowość:	Węglew	Numer drogi:	92
Odcinek:	Golina-Konin	Rok:	2013

Wykres 05_2_30620_1



Wykres 05_2_30620_2



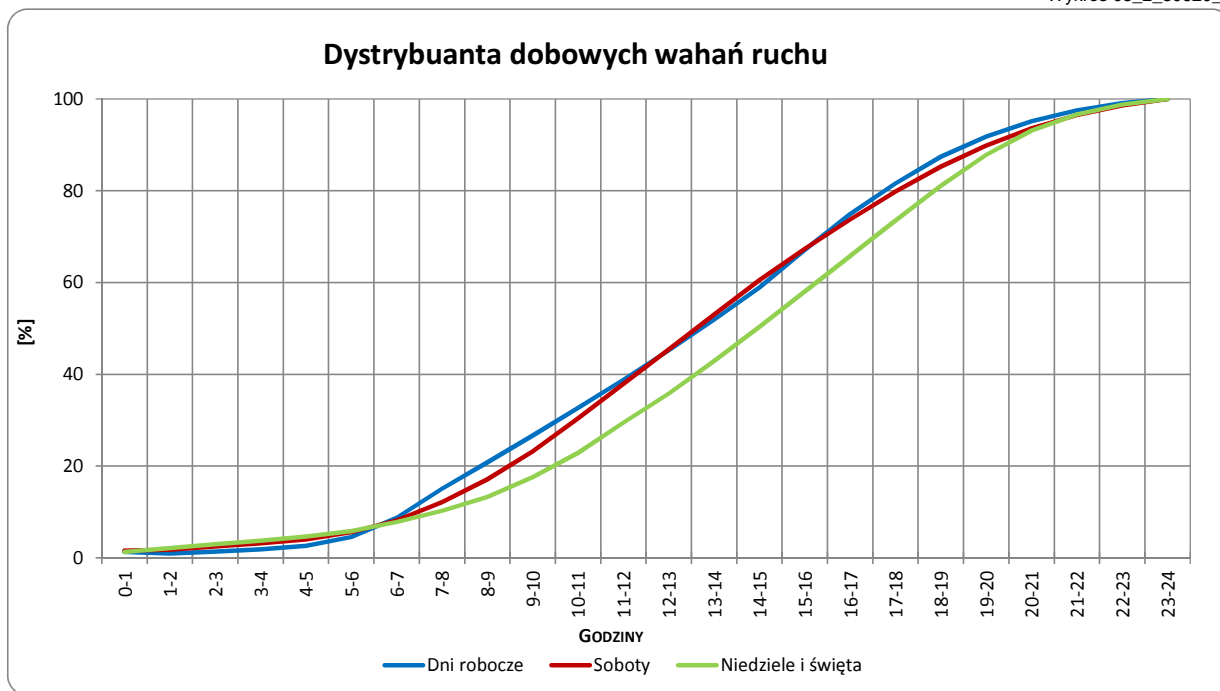
Uwagi: –



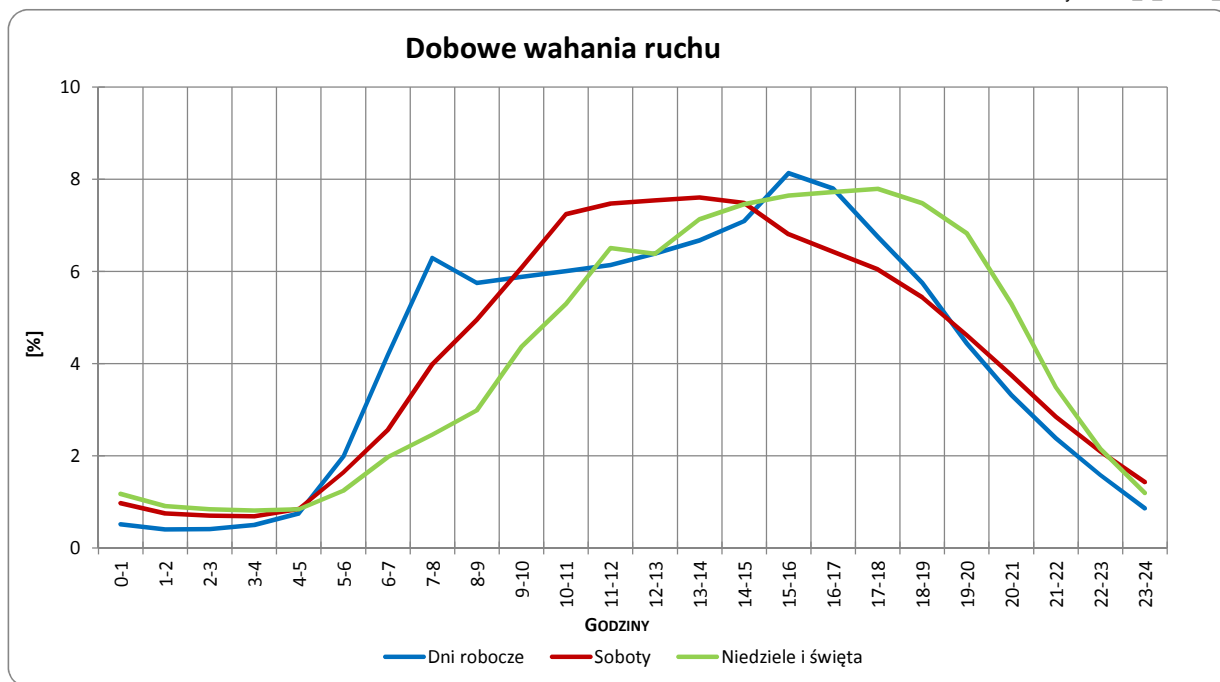
Dobowe wahania ruchu ogółem

Typ stacji:	PEF	Nr stacji:	30620
Nazwa stacji:	DK92_0046,5_PEF_0	Województwo:	wielkopolskie
Miejscowość:	Węglew	Numer drogi:	92
Odcinek:	Golina-Konin	Rok:	2013

Wykres 05_2_30620_3



Wykres 05_2_30620_4



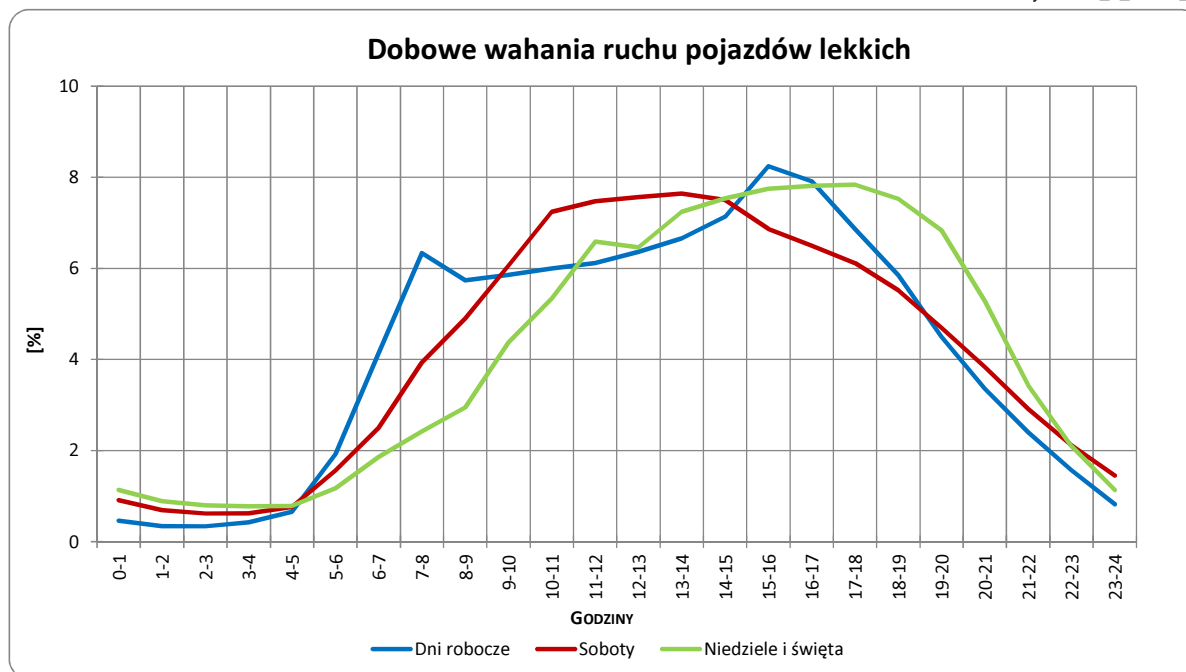
Uwagi: –



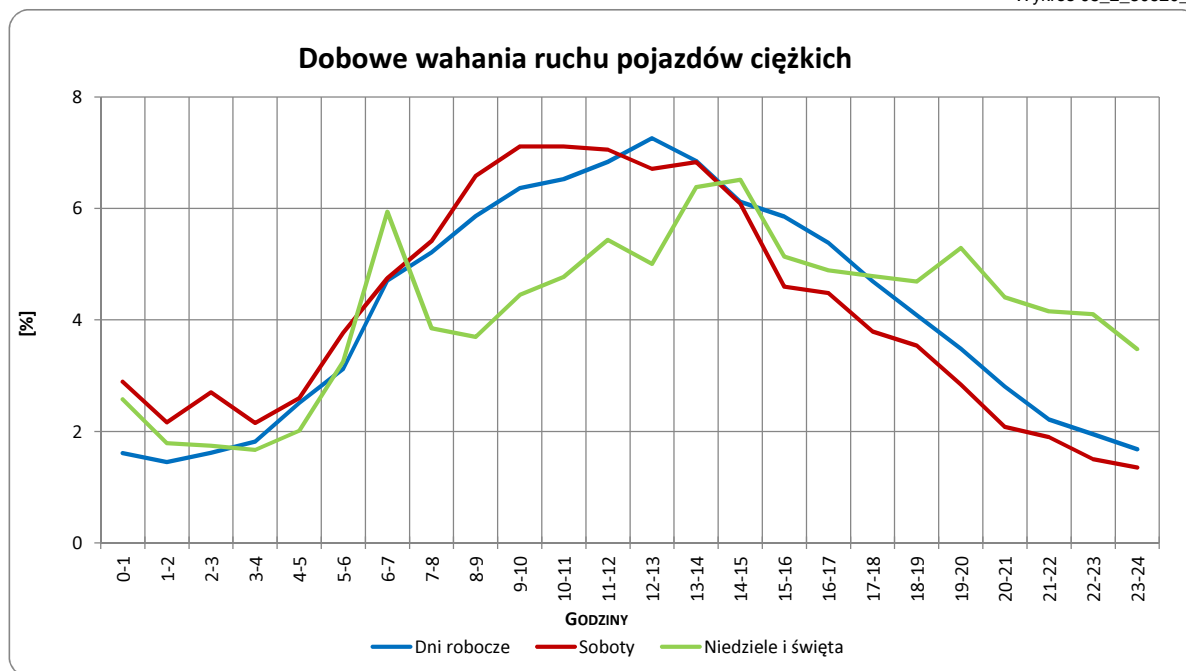
Dobowe wahania ruchu pojazdów lekkich i ciężkich

Typ stacji:	PEF	Nr stacji:	30620
Nazwa stacji:	DK92_0046,5_PEF_0	Województwo:	wielkopolskie
Miejscowość:	Węglew	Numer drogi:	92
Odcinek:	Golina-Konin	Rok:	2013

Wykres 05_2_30620_5



Wykres 05_2_30620_6



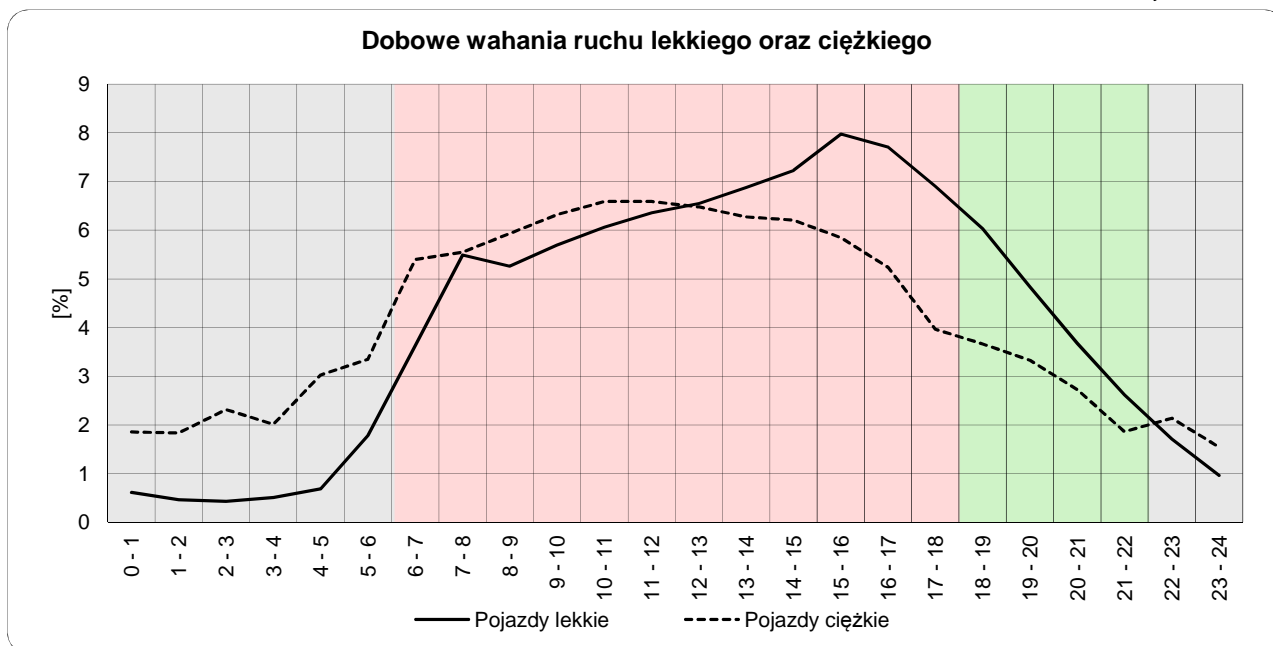
Uwagi: –



Dobowe wahania ruchu lekkiego oraz ciężkiego

Typ stacji:	PEF	Nr stacji:	30620
Nazwa stacji:	DK92_0046,5_PEF_0	Województwo:	wielkopolskie
Miejscowość:	Węglew	Numer drogi:	92
Odcinek:	Golina-Konin	Rok:	2013

Wykres12_30620



	22 ⁰⁰ - 6 ⁰⁰	6 ⁰⁰ - 18 ⁰⁰	18 ⁰⁰ - 22 ⁰⁰
Pojazdy lekkie	7,13%	75,72%	17,15%
Pojazdy ciężkie	18,06%	70,37%	11,56%

Godziny	Udział procentowy ruchu w poszczególnych godzinach doby [%]	
	Pojazdy lekkie	Pojazdy ciężkie
0 - 1	0,6	1,9
1 - 2	0,5	1,8
2 - 3	0,4	2,3
3 - 4	0,5	2,0
4 - 5	0,7	3,0
5 - 6	1,8	3,3
6 - 7	3,6	5,4
7 - 8	5,5	5,6
8 - 9	5,3	5,9
9 - 10	5,7	6,3
10 - 11	6,1	6,6
11 - 12	6,4	6,6
12 - 13	6,5	6,5
13 - 14	6,9	6,3
14 - 15	7,2	6,2
15 - 16	8,0	5,8
16 - 17	7,7	5,2
17 - 18	6,9	4,0
18 - 19	6,0	3,7
19 - 20	4,8	3,3
20 - 21	3,7	2,7
21 - 22	2,6	1,9
22 - 23	1,7	2,1
23 - 24	1,0	1,5

Uwaga: Dane pochodzą z pomiarów automatycznych