

Archiwizacja i analiza danych ze stacji ciągłych pomiarów ruchu z lat 2012-2013

Analiza roczna danych z 2013

SCPR Golden River nr 06015

Na zlecenie



**Generalna Dyrekcja
Dróg Krajowych i Autostrad**

Heller Consult sp. z o.o.

www.heller-consult.pl

Warszawa, 24 kwietnia 2014



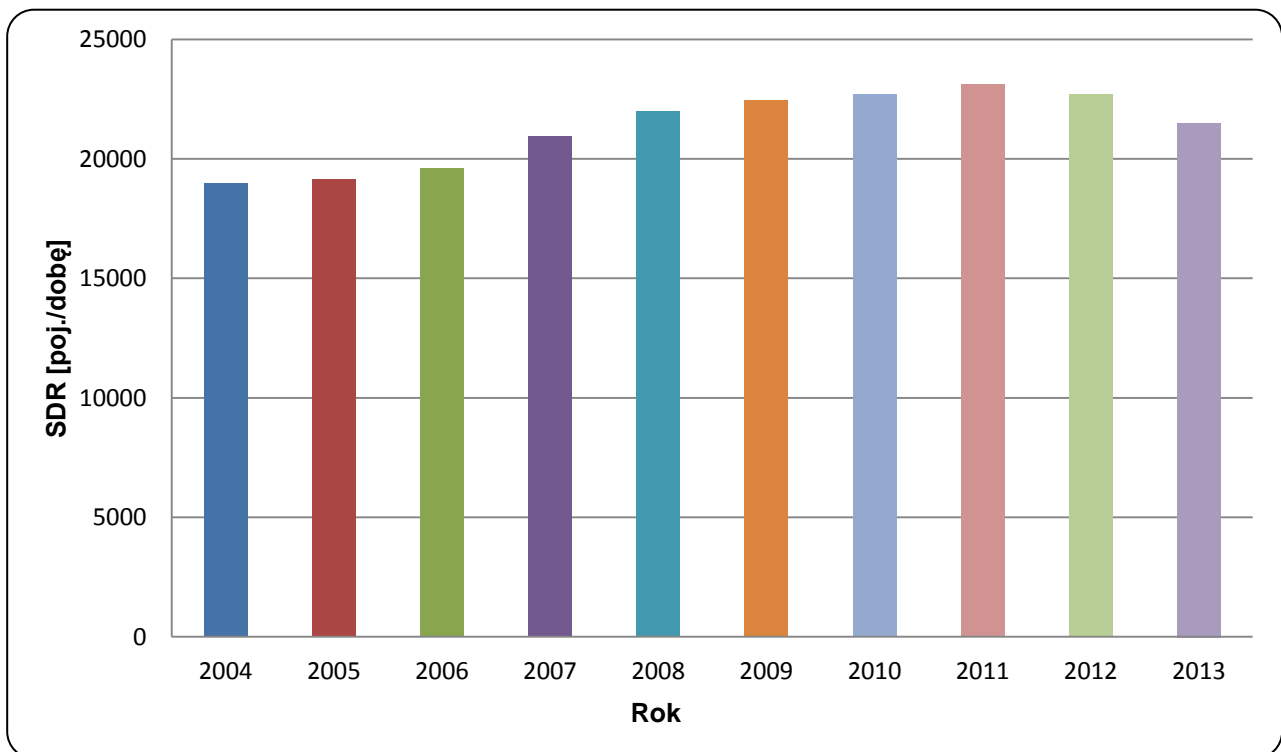


Trend rozwoju ruchu

STACJA GR 15

Miejscowość:	Barak	Rok:	2013
Odcinek:	Garbów-Lublin	Numer drogi:	12
		Województwo:	lubelskie

Wykres 07_15



* - ruch niemiernodajny do porównań



Średni dobowy ruch dla poszczególnych dni tygodnia w poszczególnych miesiącach roku

STACJA GR 15

Miejscowość: Barak
 Odcinek: Garbów-Lublin
 Numer drogi: 12

Rok: 2013
 Województwo: lubelskie

Tabela 05_2_15

Dni tygodnia:		Styczeń	Luty *	Marzec	Kwiecień	Maj	Czerwiec	Lipiec	Sierpień	Wrzesień	Październik	Listopad	Grudzień	Ogółem
1. Poniedziałki	a	19165	19187	21731	22562	20842	23830	24552	25092	23645	22712	21639	20561	22126
	b	1,048	1,045	1,063	1,011	1,034	1,002	1,031	1,041	1,028	0,997	1,034	1,027	1,029
	c	0,866	0,867	0,982	1,020	0,942	1,077	1,110	1,134	1,069	1,026	0,978	0,929	1,000
2. Wtorki	a	19732	20005	21906	23818	20502	23759	23872	24107	22885	22474	21353	20791	22100
	b	1,079	1,089	1,072	1,067	1,017	0,999	1,002	1,000	0,995	0,986	1,021	1,039	1,028
	c	0,893	0,905	0,991	1,078	0,928	1,075	1,080	1,091	1,036	1,017	0,966	0,941	1,000
3. Środy	a	19616	19553	22701	23258	21180	24201	24333	25110	23298	23162	20975	21319	22392
	b	1,073	1,065	1,111	1,042	1,050	1,018	1,022	1,042	1,013	1,016	1,002	1,065	1,042
	c	0,876	0,873	1,014	1,039	0,946	1,081	1,087	1,121	1,040	1,034	0,937	0,952	1,000
4. Czwartki	a	19828	19255	23436	23341	19811	24557	24656	24450	23448	24226	21072	21399	22456
	b	1,085	1,048	1,147	1,046	0,983	1,033	1,035	1,014	1,019	1,063	1,007	1,069	1,045
	c	0,883	0,857	1,044	1,039	0,882	1,094	1,098	1,089	1,044	1,079	0,938	0,953	1,000
5. Piątki	a	21639	20940	21682	24986	20961	26199	26400	25624	25645	25132	23393	21520	23676
	b	1,184	1,140	1,061	1,119	1,040	1,102	1,108	1,063	1,115	1,103	1,118	1,075	1,101
	c	0,914	0,884	0,916	1,055	0,885	1,107	1,115	1,082	1,083	1,061	0,988	0,909	1,000
6. Soboty	a	15248	15272	16677	19968	19399	22017	21739	22304	21443	21034	19446	18552	19424
	b	0,834	0,832	0,816	0,895	0,962	0,926	0,913	0,925	0,932	0,923	0,929	0,927	0,903
	c	0,785	0,786	0,859	1,028	0,999	1,133	1,119	1,148	1,104	1,083	1,001	0,955	1,000
7. Niedziele	a	13986	14348	15756	18428	20647	21876	21165	22643	20636	20781	18420	16963	18804
	b	0,765	0,781	0,771	0,826	1,024	0,920	0,889	0,939	0,897	0,912	0,880	0,847	0,875
	c	0,744	0,763	0,838	0,980	1,098	1,163	1,126	1,204	1,097	1,105	0,980	0,902	1,000
8. Dni robocze	a	19996	19788	22291	23593	20659	24509	24762	24876	23784	23541	21686	21118	22550
	b	1,094	1,077	1,091	1,057	1,025	1,031	1,040	1,032	1,034	1,033	1,036	1,055	1,049
	c	0,887	0,878	0,989	1,046	0,916	1,087	1,098	1,103	1,055	1,044	0,962	0,936	1,000
9. Święta	a	11499	-	11575	17864	16779	-	-	19591	-	-	18937	13505	15678
	b	0,629	-	0,566	0,800	0,832	-	-	0,813	-	-	0,905	0,675	0,729
	c	0,733	-	0,738	1,139	1,070	-	-	1,250	-	-	1,208	0,861	1,000
10. Niedziele i święta	a	12743	14348	14920	18315	18437	21876	21165	22032	20636	20781	18592	15975	18318
	b	0,697	0,781	0,730	0,821	0,914	0,920	0,889	0,914	0,897	0,912	0,889	0,798	0,852
	c	0,696	0,783	0,814	1,000	1,006	1,194	1,155	1,203	1,127	1,134	1,015	0,872	1,000
11. Wszystkie dni	a	18282	18366	20436	22321	20162	23777	23817	24103	23000	22789	20924	20017	21499
	b	1,000	1,000	1,000	1,000	1,000	1,000	1,000	1,000	1,000	1,000	1,000	1,000	1,000
	c	0,850	0,854	0,951	1,038	0,938	1,106	1,108	1,121	1,070	1,060	0,973	0,931	1,000

Legenda:

$$a = \text{Średni dobowy ruch}; \quad b = \frac{\text{Średni dobowy ruch dnia w miesiącu}}{\text{Średni dobowy ruch wszystkie dni miesiąca}}; \quad c = \frac{\text{Średni dobowy ruch dnia w miesiącu}}{\text{Średni dobowy ruch dnia w roku}}$$

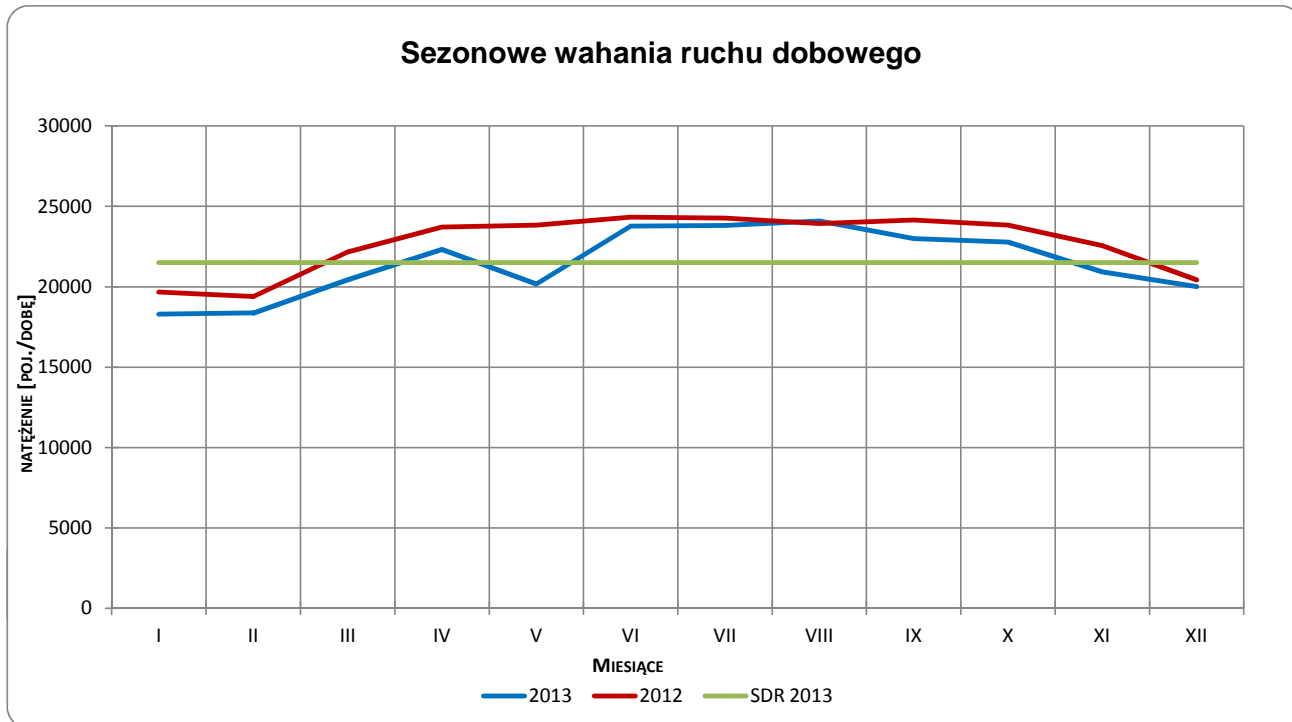
Uwagi: -

* - Dane oszacowane, brak oszacowań dla dni świątecznych

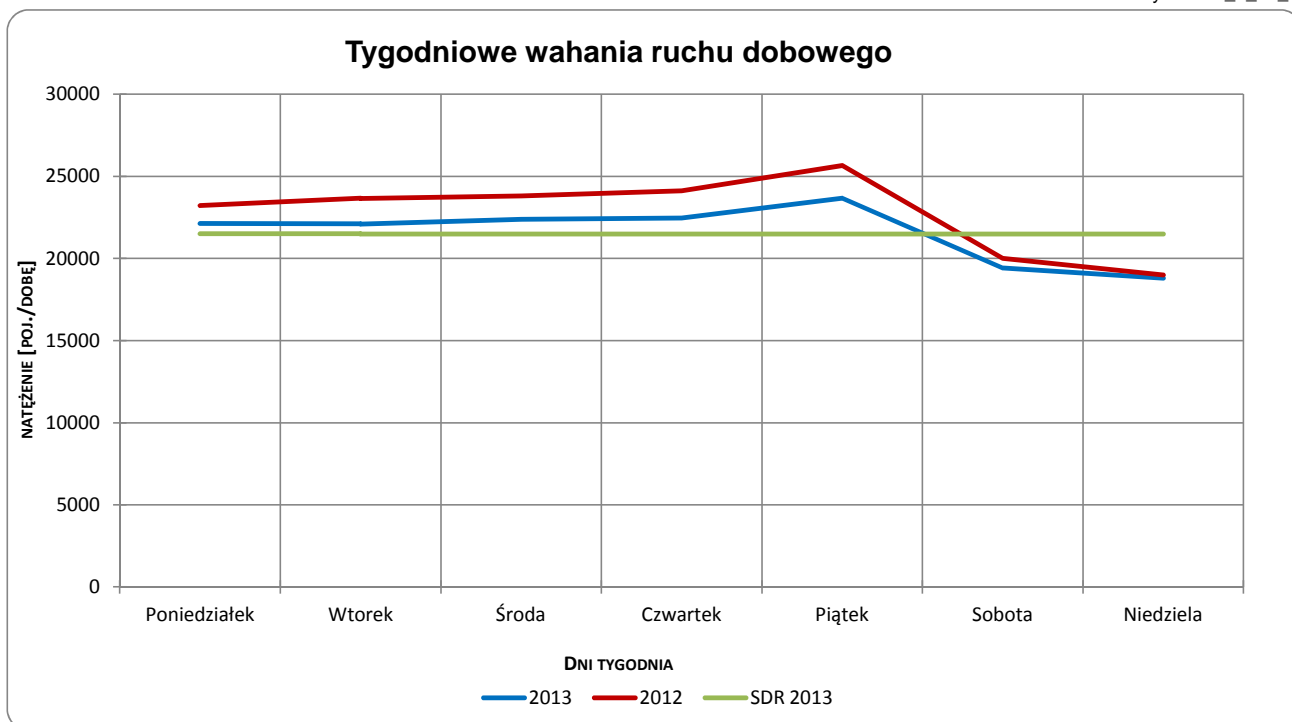


Typ licznika: GR **Numer stacji:** 15
Miejscowość: Barak **Rok:** 2013
Odcinek: Garbów-Lublin **Województwo:** lubelskie
Numer drogi: 12

Wykres 05_2_15_1



Wykres 05_2_15_2

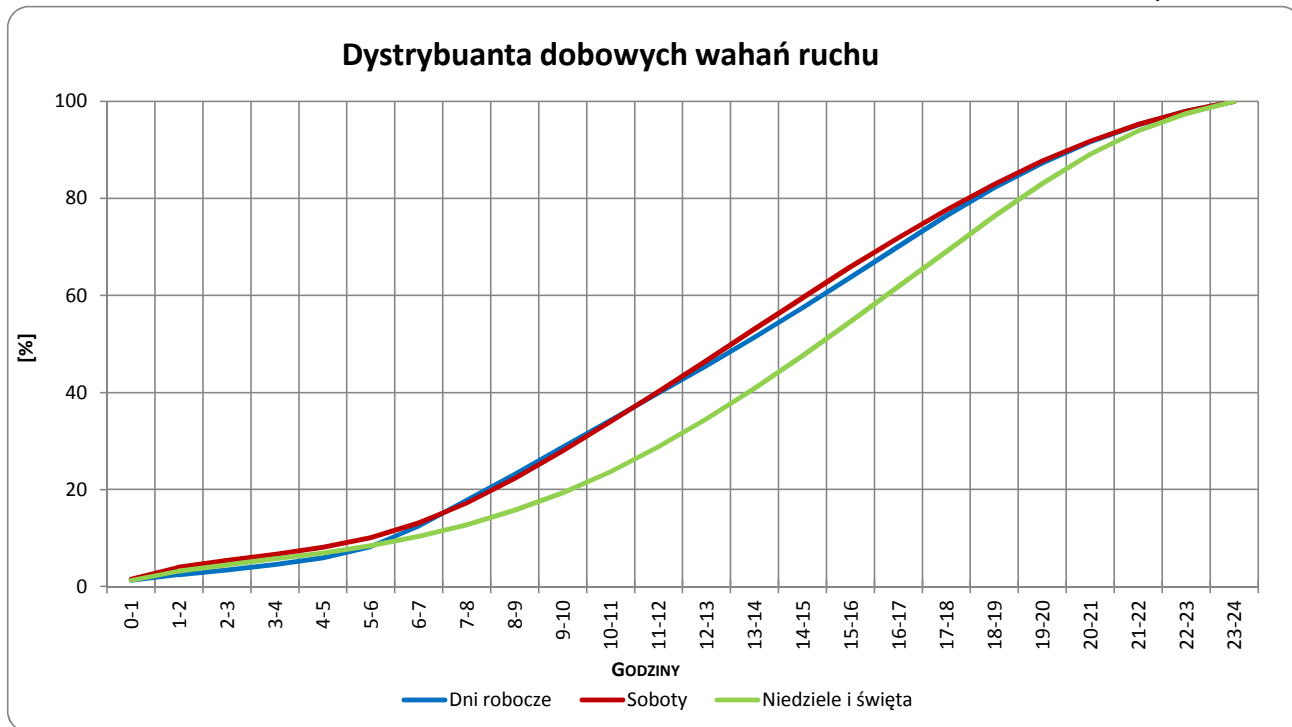


Uwagi: –

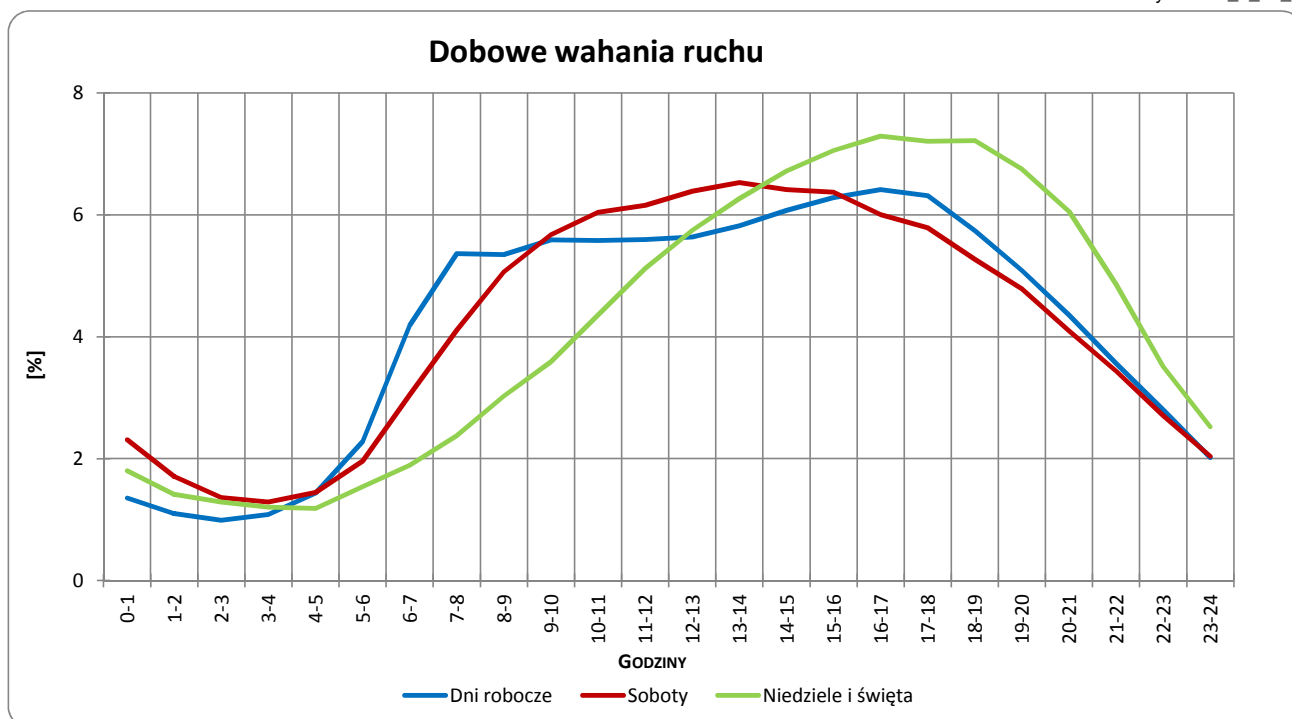


Typ licznika:	GR	Numer stacji:	15
Miejscowość:	Barak	Rok:	2013
Odcinek:	Garbów-Lublin	Województwo:	lubelskie
Numer drogi:	12		

Wykres 05_2_15_3



Wykres 05_2_15_4

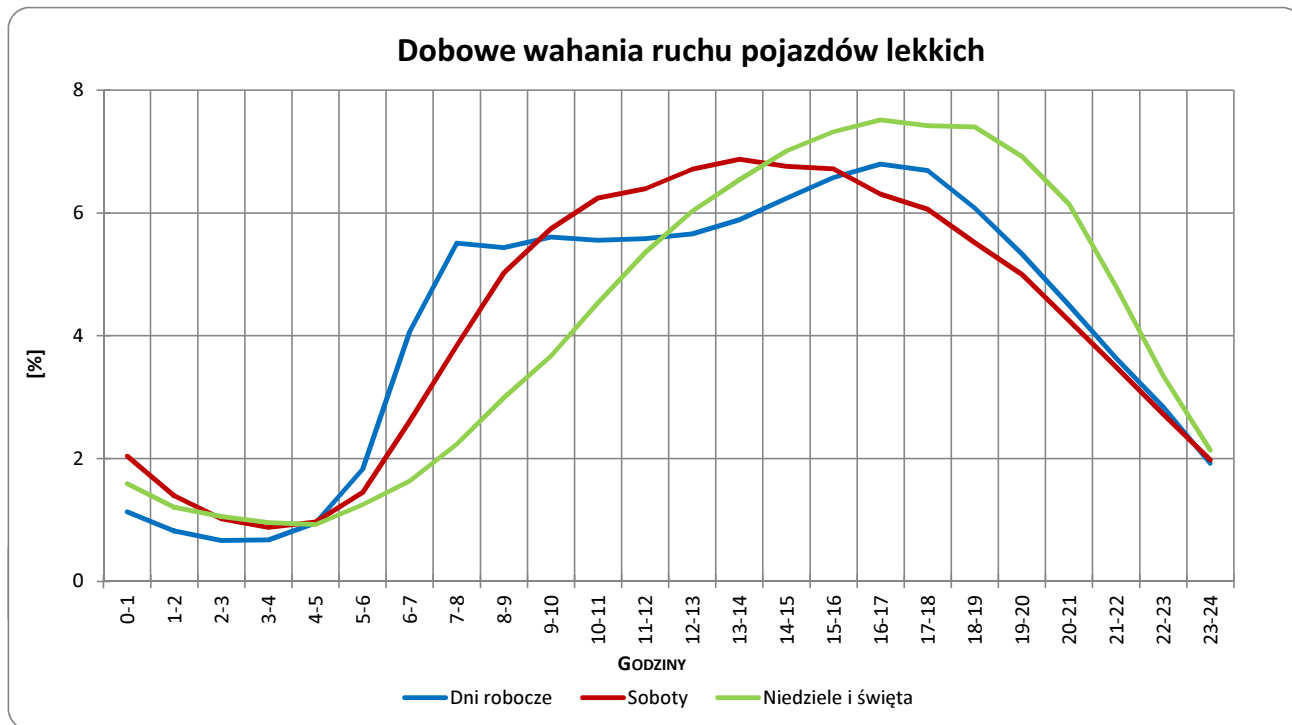


Uwagi: –

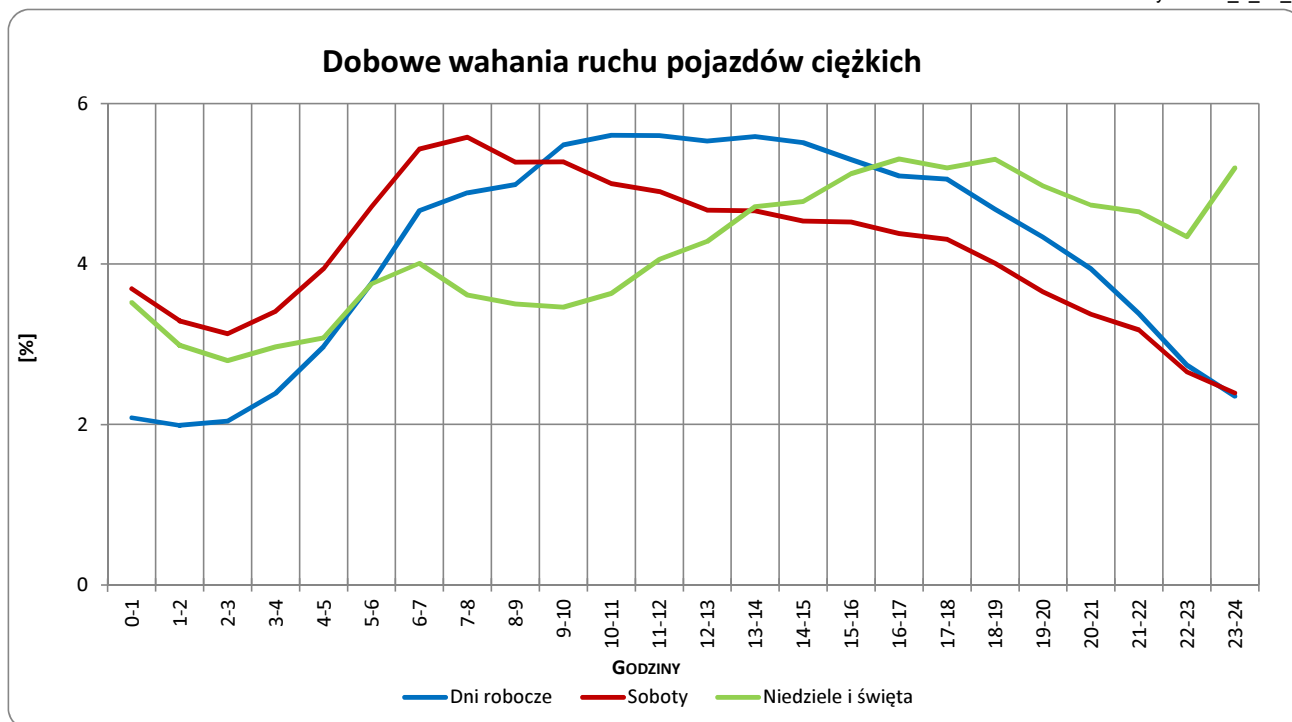


Typ licznika:	GR	Numer stacji:	15
Miejscowość:	Barak	Rok:	2013
Odcinek:	Garbów-Lublin	Województwo:	lubelskie
Numer drogi:	12		

Wykres 05_2_15_5



Wykres 05_2_15_6



Uwagi: –



Udział ruchu pojazdów lekkich i ciężkich w poszczególnych okresach doby

STACJA GR 15

Miejscowość: Barak

Rok: 2013

Odcinek: Garbów-Lublin

Numer drogi: 12

Województwo: lubelskie

Tabela 12_15

Godziny	Udział procentowy ruchu w poszczególnych godzinach doby [%]	
	Pojazdy lekkie	Pojazdy ciężkie
0 - 1	1,1	2,1
1 - 2	1,1	2,1
2 - 3	0,9	3,0
3 - 4	0,9	3,3
4 - 5	1,5	3,9
5 - 6	3,0	4,3
6 - 7	5,3	4,5
7 - 8	5,0	4,3
8 - 9	5,8	5,2
9 - 10	5,9	5,5
10 - 11	5,7	5,2
11 - 12	5,4	4,8
12 - 13	5,5	5,4
13 - 14	5,8	5,9
14 - 15	6,2	5,3
15 - 16	6,4	4,6
16 - 17	6,7	4,9
17 - 18	6,2	4,6
18 - 19	5,9	4,5
19 - 20	5,0	3,9
20 - 21	3,8	3,8
21 - 22	3,2	3,6
22 - 23	2,3	2,9
23 - 24	1,5	2,4

Uwaga: Dane pochodzą z pomiarów ręcznych

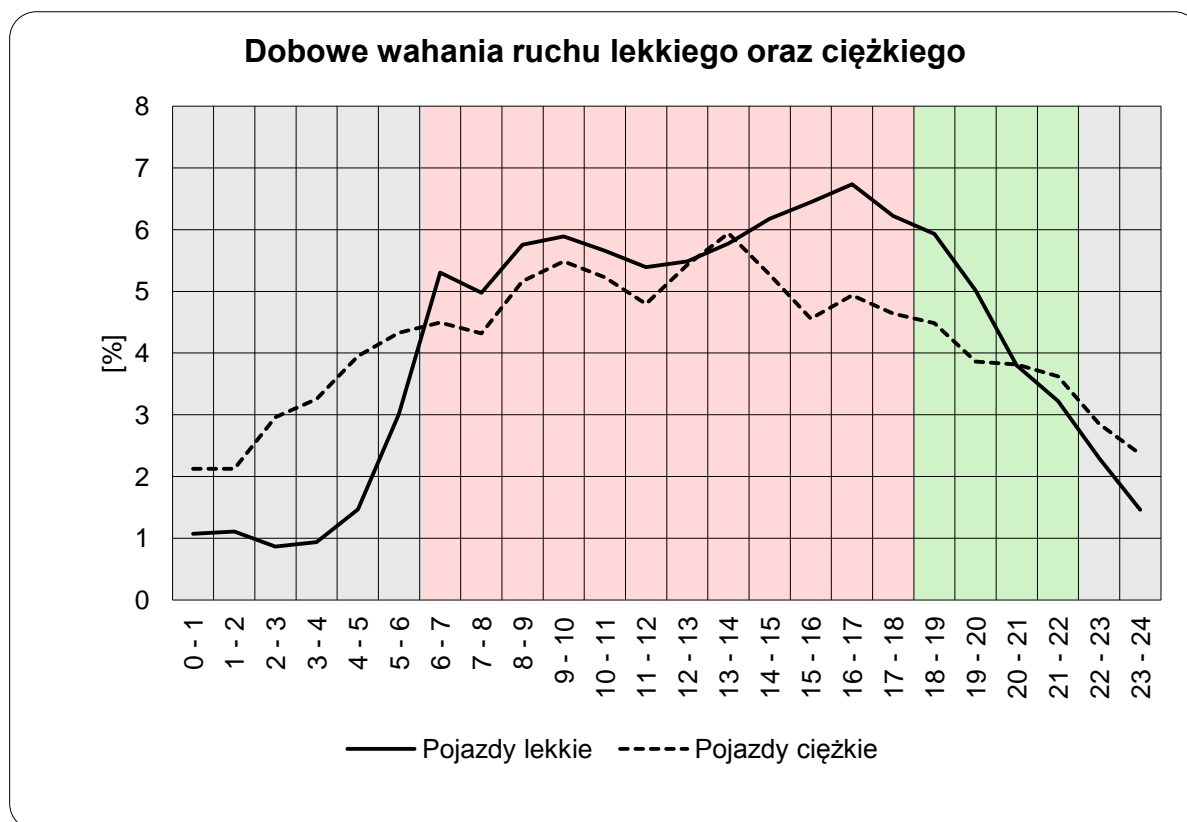


STACJA GR 15

Miejscowość: Barak
Odcinek: Garbów-Lublin

Rok: 2013
Numer drogi: 12
Województwo: lubelskie

Wykres12_15



	22 ⁰⁰ - 6 ⁰⁰	6 ⁰⁰ - 18 ⁰⁰	18 ⁰⁰ - 22 ⁰⁰
Pojazdy lekkie	12,22%	69,81%	17,97%
Pojazdy ciężkie	23,95%	60,26%	15,79%

Uwaga: Dane pochodzą z pomiarów ręcznych

STACJA GR 15

Miejscowość: Barak

Rok: 2013

Odcinek: Garbów-Lublin

Numer drogi: 12

Województwo: lubelskie

Wykres 8_15_2

Struktura rodzajowa ruchu wg pomiarów ręcznych w 2013 roku

