

Archiwizacja i analiza danych ze stacji ciągłych pomiarów ruchu z lat 2012-2013

Analiza roczna danych z 2013

SCPR PEF nr 12602

Na zlecenie



**Generalna Dyrekcja
Dróg Krajowych i Autostrad**

**Heller Consult sp. z o.o.
www.heller-consult.pl
Warszawa, 15 maja 2015**





Średni dobowy ruch w poszczególne dni tygodnia w poszczególnych miesiącach roku

Typ stacji: PEF
 Nazwa stacji: A04_0426,6_PEF_0
 Miejscowość: Kraków Południe
 Odcinek: Kraków(Sidzina)-
 Kraków(Opatkowice)

Nr stacji: 12602
 Województwo: małopolskie
 Numer drogi: A4
 Rok: 2013
 Miesiąc: Grudzień

Tabela 05_1_12602

Dni tygodnia:		Styczeń	Luty	Marzec	Kwiecień	Maj	Czerwiec	Lipiec	Sierpień	Wrzesień	Październik	Listopad	Grudzień	Ogółem*
1. Poniedziałki	a	39072	42085	41357	-	-	48915	53043	53995	49515	48661	47243	43994	46788
	b	1,073	1,074	1,095	-	-	1,081	1,072	1,081	1,082	1,081	1,119	1,100	1,086
	c	0,835	0,899	0,884	-	-	1,045	1,134	1,154	1,058	1,040	1,010	0,940	1,000
2. Wtorki	a	36831	39678	40277	-	-	46899	49702	49371	47334	46709	45766	37207	43977
	b	1,012	1,013	1,067	-	-	1,036	1,005	0,988	1,034	1,038	1,084	0,930	1,020
	c	0,837	0,902	0,916	-	-	1,066	1,130	1,123	1,076	1,062	1,041	0,846	1,000
3. Środy	a	39384	40045	41041	-	-	46491	49921	50865	47278	47050	44461	45314	45185
	b	1,082	1,022	1,087	-	-	1,027	1,009	1,018	1,033	1,046	1,053	1,133	1,048
	c	0,872	0,886	0,908	-	-	1,029	1,105	1,126	1,046	1,041	0,984	1,003	1,000
4. Czwartki	a	38985	40481	41544	-	-	46741	50849	50709	46943	47733	45289	46048	45532
	b	1,071	1,033	1,100	-	-	1,033	1,028	1,015	1,026	1,061	1,072	1,151	1,056
	c	0,856	0,889	0,912	-	-	1,027	1,117	1,114	1,031	1,048	0,995	1,011	1,000
5. Piątki	a	40871	44651	42185	-	-	50832	53865	52211	50029	49536	48323	45918	47842
	b	1,123	1,140	1,117	-	-	1,123	1,089	1,045	1,093	1,101	1,144	1,148	1,110
	c	0,854	0,933	0,882	-	-	1,062	1,126	1,091	1,046	1,035	1,010	0,960	1,000
6. Soboty	a	31199	34735	29409	-	-	37368	42349	45322	38576	36674	32726	33021	36138
	b	0,857	0,887	0,779	-	-	0,826	0,856	0,907	0,843	0,815	0,775	0,826	0,838
	c	0,863	0,961	0,814	-	-	1,034	1,172	1,254	1,067	1,015	0,906	0,914	1,000
7. Niedziele	a	28529	32578	28535	-	-	39578	46489	49138	40634	38607	32333	31013	36743
	b	0,784	0,832	0,756	-	-	0,874	0,940	0,983	0,888	0,858	0,766	0,775	0,852
	c	0,776	0,887	0,777	-	-	1,077	1,265	1,337	1,106	1,051	0,880	0,844	1,000
8. Dni robocze	a	39029	41388	41281	-	-	47975	51476	51430	48220	47937	46216	43696	45865
	b	1,072	1,056	1,093	-	-	1,060	1,041	1,029	1,054	1,065	1,094	1,093	1,064
	c	0,851	0,902	0,900	-	-	1,046	1,122	1,121	1,051	1,045	1,008	0,953	1,000
9. Święta	a	28447	-	-	-	-	-	-	39934	-	-	30792	22044	30304
	b	0,781	-	-	-	-	-	-	0,799	-	-	0,729	0,551	0,703
	c	0,939	-	-	-	-	-	-	1,318	-	-	1,016	0,727	1,000
10. Niedziele i święta	a	28496	32578	28535	-	-	39578	46489	47297	40634	38607	31819	28451	36248
	b	0,783	0,832	0,756	-	-	0,874	0,940	0,947	0,888	0,858	0,753	0,711	0,841
	c	0,786	0,899	0,787	-	-	1,092	1,283	1,305	1,121	1,065	0,878	0,785	1,000
11. Wszystkie dni	a	36405	39179	37764	-	-	45260	49460	49967	45758	44995	42232	39993	43101
	b	1,000	1,000	1,000	-	-	1,000	1,000	1,000	1,000	1,000	1,000	1,000	1,000
	c	0,845	0,909	0,876	-	-	1,050	1,148	1,159	1,062	1,044	0,980	0,928	1,000

Legenda:

a = Średni dobowy ruch; b = $\frac{\text{Średni dobowy ruch dnia w miesiącu}}{\text{Średni dobowy ruch wszystkie dni miesiąca}}$; c = $\frac{\text{Średni dobowy ruch dnia w miesiącu}}{\text{Średni dobowy ruch dnia w roku}}$

Uwagi:

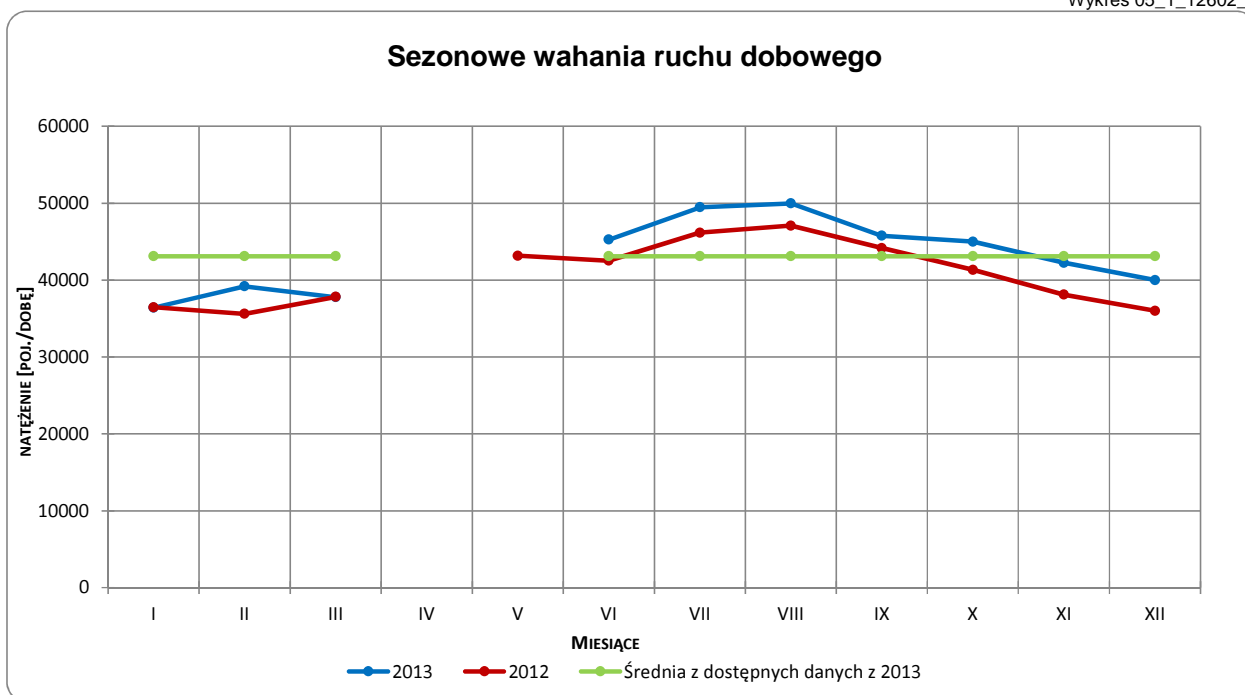
* - Średnia z dostępnych danych



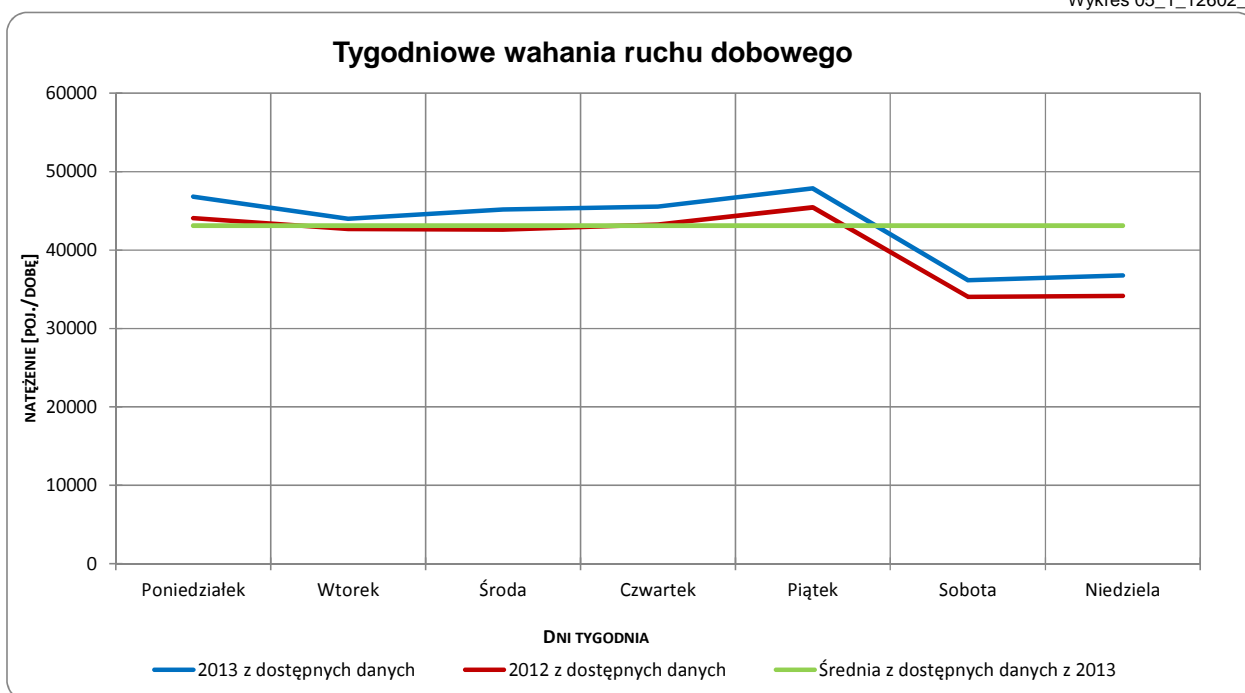
Sezonowe i tygodniowe wahania ruchu dobowego

Typ stacji:	PEF	Nr stacji:	12602
Nazwa stacji:	A04_0426,6_PEF_0	Województwo:	małopolskie
Miejscowość:	Kraków Południe	Numer drogi:	A4
Odcinek:	Kraków(Sidzina)- Kraków(Opatkowice)	Rok:	2013
		Miesiąc:	Grudzień

Wykres 05_1_12602_1



Wykres 05_1_12602_2



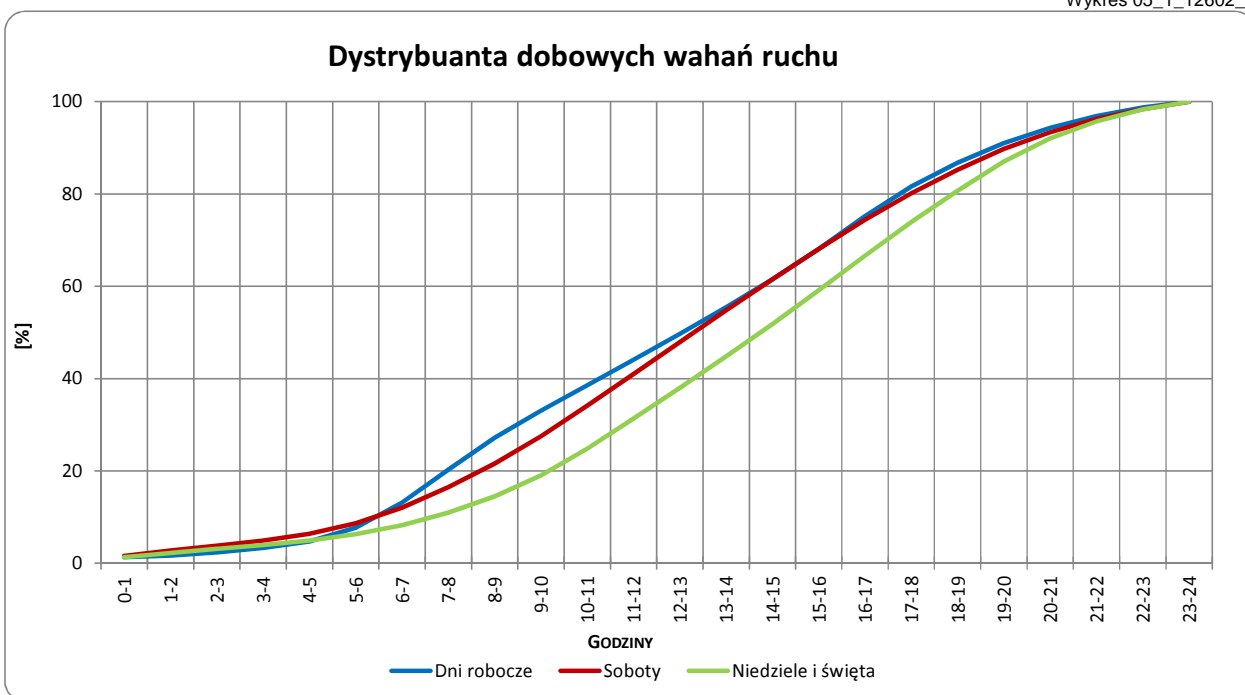
Uwagi:



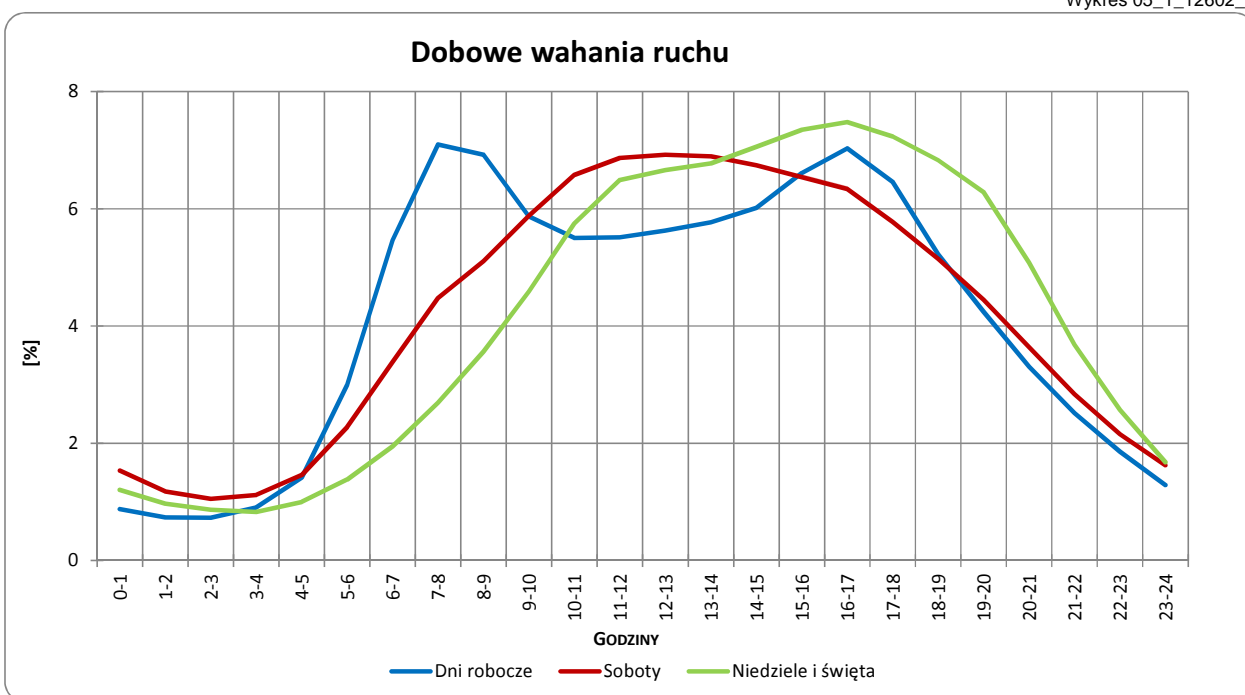
Dobowe wahania ruchu ogółem

Typ stacji:	PEF	Nr stacji:	12602
Nazwa stacji:	A04_0426,6_PEF_0	Województwo:	małopolskie
Miejscowość:	Kraków Południe	Numer drogi:	A4
Odcinek:	Kraków(Sidzina)- Kraków(Opatkowice)	Rok:	2013
		Miesiąc:	Grudzień

Wykres 05_1_12602_3



Wykres 05_1_12602_4



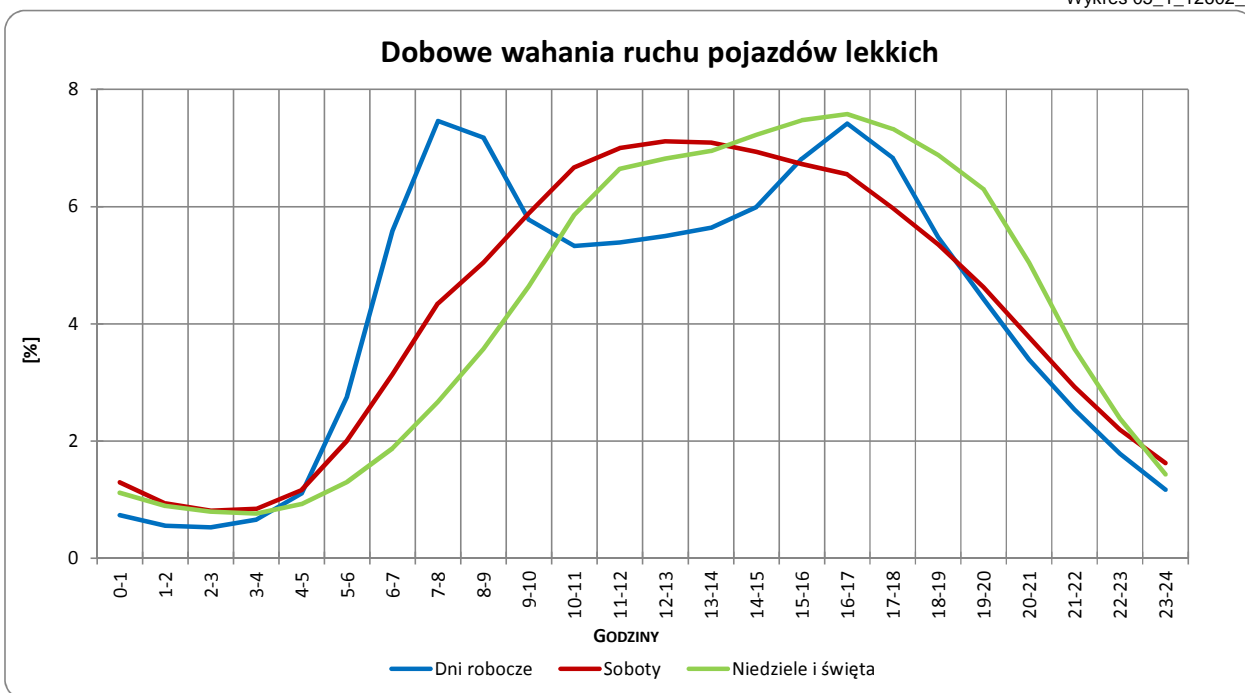
Uwagi:



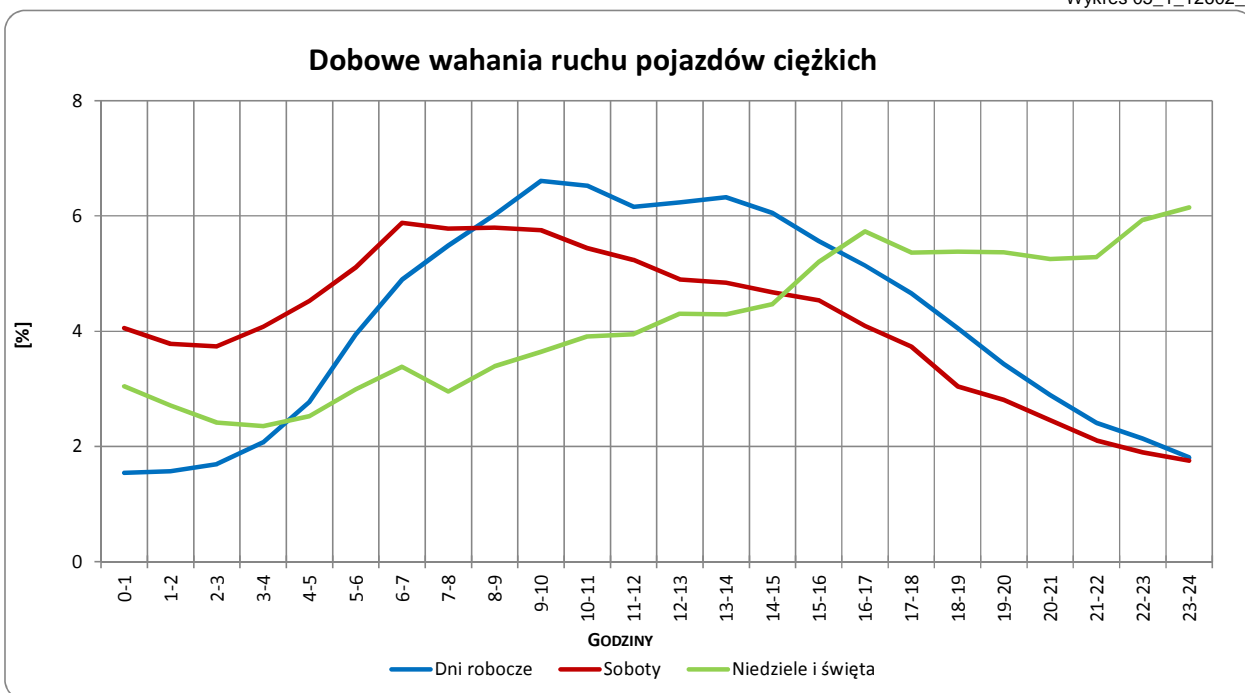
Dobowe wahania ruchu pojazdów lekkich i ciężkich

Typ stacji:	PEF	Nr stacji:	12602
Nazwa stacji:	A04_0426,6_PEF_0	Województwo:	małopolskie
Miejscowość:	Kraków Południe	Numer drogi:	A4
Odcinek:	Kraków(Sidzina)- Kraków(Opatkowice)	Rok:	2013
		Miesiąc:	Grudzień

Wykres 05_1_12602_5



Wykres 05_1_12602_6



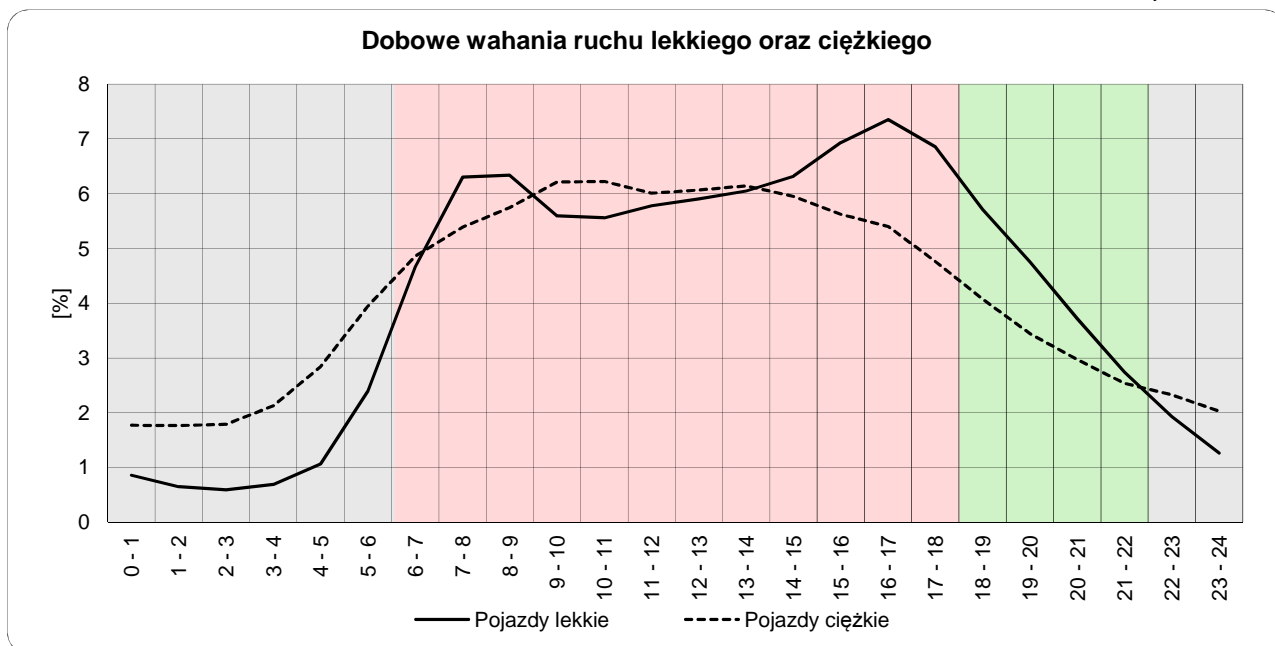
Uwagi:



Dobowe wahania ruchu lekkiego oraz ciężkiego

Typ stacji:	PEF	Nr stacji:	12602
Nazwa stacji:	A04_0426,6_PEF_0	Województwo:	małopolskie
Miejscowość:	Kraków Południe	Numer drogi:	A4
Odcinek:	Kraków(Sidzina)- Kraków(Opatkowice)	Rok:	2013

Wykres12_12602



	22 ⁰⁰ - 6 ⁰⁰	6 ⁰⁰ - 18 ⁰⁰	18 ⁰⁰ - 22 ⁰⁰
Pojazdy lekkie	9,44%	73,64%	16,92%
Pojazdy ciężkie	18,60%	68,39%	13,02%

Godziny	Udział procentowy ruchu w poszczególnych godzinach doby [%]	
	Pojazdy lekkie	Pojazdy ciężkie
0 - 1	0,9	1,8
1 - 2	0,6	1,8
2 - 3	0,6	1,8
3 - 4	0,7	2,1
4 - 5	1,1	2,8
5 - 6	2,4	3,9
6 - 7	4,7	4,9
7 - 8	6,3	5,4
8 - 9	6,3	5,7
9 - 10	5,6	6,2
10 - 11	5,6	6,2
11 - 12	5,8	6,0
12 - 13	5,9	6,1
13 - 14	6,0	6,1
14 - 15	6,3	5,9
15 - 16	6,9	5,6
16 - 17	7,4	5,4
17 - 18	6,9	4,8
18 - 19	5,7	4,1
19 - 20	4,8	3,4
20 - 21	3,7	3,0
21 - 22	2,7	2,5
22 - 23	1,9	2,3
23 - 24	1,3	2,0

Uwaga: Dane pochodzą z pomiarów automatycznych