

Archiwizacja i analiza danych ze stacji ciągłych pomiarów ruchu z lat 2012-2013

Analiza roczna danych z 2013

SCPR PEF nr 24608

Na zlecenie



**Generalna Dyrekcja
Dróg Krajowych i Autostrad**

Heller Consult sp. z o.o.
www.heller-consult.pl
Warszawa, 15 maja 2015

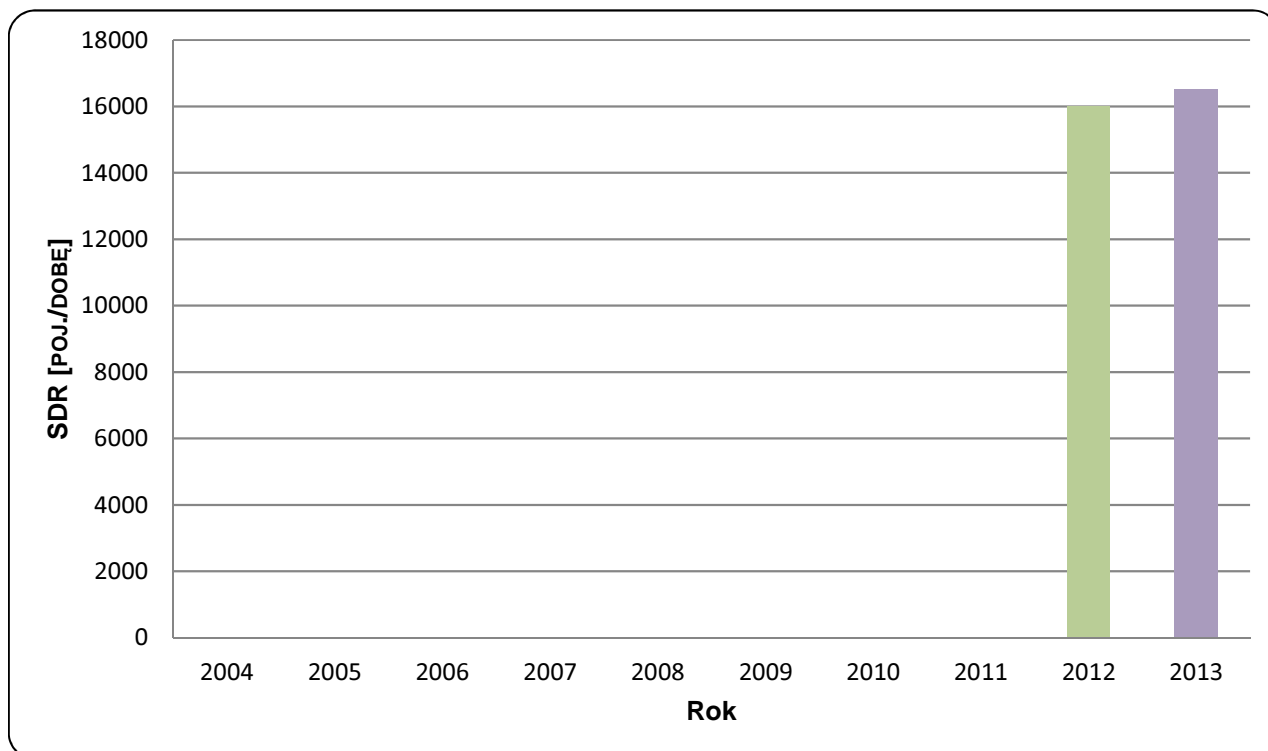




Trend rozwoju ruchu

Typ stacji:	PEF	Nr stacji:	24608
Nazwa stacji:	S01_0625,2_PEF_0	Województwo:	śląskie
Miejscowość:	Łączka	Numer drogi:	S1
Odcinek:	Węzeł Skoczów-Węzeł Krasna	Rok:	2013

Wykres 07_24608



* - ruch niemiernodajny do porównań



Średni dobowy ruch w poszczególne dni tygodnia w poszczególnych miesiącach roku

Typ stacji: PEF
 Nazwa stacji: S01_0625,2_PEF_0
 Miejscowość: Łączka
 Odcinek: Węzeł Skoczów-Węzeł Krasna

Nr stacji: 24608
 Województwo: śląskie
 Numer drogi: S1
 Rok: 2013

Tabela 05_2_24608

Dni tygodnia:		Styczeń	Luty	Marzec	Kwiecień*	Maj*	Czerwiec	Lipiec	Sierpień	Wrzesień	Pazdziernik	Listopad	Grudzień	Ogółem
1. Poniedziałki	a	16854	18023	18534	17880	18472	19555	18964	17506	17174	16733	16511	15178	17615
	b	1,090	1,088	1,080	1,059	1,068	1,062	1,068	1,039	1,052	1,058	1,071	1,057	1,066
	c	0,957	1,023	1,052	1,015	1,049	1,110	1,077	0,994	0,975	0,950	0,937	0,862	1,000
2. Wtorki	a	17545	18300	19062	18520	18255	20180	18977	17804	17430	17002	16848	13048	17747
	b	1,135	1,104	1,111	1,097	1,055	1,096	1,068	1,057	1,068	1,075	1,093	0,909	1,074
	c	0,989	1,031	1,074	1,044	1,029	1,137	1,069	1,003	0,982	0,958	0,949	0,735	1,000
3. Środy	a	17067	18446	19484	19289	19139	20283	19087	18159	17895	17076	17011	17476	18367
	b	1,104	1,113	1,135	1,143	1,106	1,101	1,075	1,078	1,096	1,080	1,103	1,217	1,112
	c	0,929	1,004	1,061	1,050	1,042	1,104	1,039	0,989	0,974	0,930	0,926	0,951	1,000
4. Czwartki	a	17541	18821	19539	19245	19007	20506	19709	18059	17973	17584	17378	17605	18580
	b	1,134	1,136	1,139	1,140	1,099	1,114	1,110	1,072	1,101	1,112	1,127	1,226	1,124
	c	0,944	1,013	1,052	1,036	1,023	1,104	1,061	0,972	0,967	0,946	0,935	0,948	1,000
5. Piątki	a	17905	19056	19372	19002	19682	21119	19658	18632	18554	17985	17879	16457	18775
	b	1,158	1,150	1,129	1,126	1,138	1,147	1,107	1,106	1,137	1,138	1,160	1,146	1,136
	c	0,954	1,015	1,032	1,012	1,048	1,125	1,047	0,992	0,988	0,958	0,952	0,877	1,000
6. Soboty	a	12812	13388	13638	14035	14503	14723	14563	14254	13342	12969	12320	12495	13586
	b	0,829	0,808	0,795	0,831	0,838	0,800	0,820	0,846	0,817	0,820	0,799	0,870	0,822
	c	0,943	0,985	1,004	1,033	1,067	1,084	1,072	1,049	0,982	0,955	0,907	0,920	1,000
7. Niedziele	a	9368	9948	10492	11757	13653	12535	13369	13386	11905	11316	10380	9571	11473
	b	0,606	0,600	0,611	0,697	0,789	0,681	0,753	0,795	0,729	0,716	0,673	0,667	0,694
	c	0,817	0,867	0,914	1,025	1,190	1,093	1,165	1,167	1,038	0,986	0,905	0,834	1,000
8. Dni robocze	a	17382	18529	19198	18787	18911	20329	19279	18032	17805	17276	17125	15953	18217
	b	1,124	1,118	1,119	1,113	1,093	1,104	1,085	1,071	1,091	1,093	1,111	1,111	1,102
	c	0,954	1,017	1,054	1,031	1,038	1,116	1,058	0,990	0,977	0,948	0,940	0,876	1,000
9. Święta	a	7264	-	-	-	-	-	-	13835	-	-	9130	4887	8779
	b	0,470	-	-	-	-	-	-	0,822	-	-	0,592	0,340	0,531
	c	0,827	-	-	-	-	-	-	1,576	-	-	1,040	0,557	1,000
10. Niedziele i święta	a	8526	9948	10492	10196	12047	12535	13369	13476	11905	11316	9963	8233	11000
	b	0,551	0,600	0,611	0,604	0,696	0,681	0,753	0,800	0,729	0,716	0,646	0,573	0,666
	c	0,775	0,904	0,954	0,927	1,095	1,140	1,215	1,225	1,082	1,029	0,906	0,748	1,000
11. Wszystkie dni	a	15464	16569	17160	16880	17301	18415	17761	16841	16324	15809	15416	14356	16524
	b	1,000	1,000	1,000	1,000	1,000	1,000	1,000	1,000	1,000	1,000	1,000	1,000	1,000
	c	0,936	1,003	1,038	1,022	1,047	1,114	1,075	1,019	0,988	0,957	0,933	0,869	1,000

Legenda:

a = Średni dobowy ruch; b = $\frac{\text{Średni dobowy ruch dnia w miesiącu}}{\text{Średni dobowy ruch wszystkie dni miesiąca}}$; c = $\frac{\text{Średni dobowy ruch dnia w miesiącu}}{\text{Średni dobowy ruch dnia w roku}}$

* - Dane oszacowane

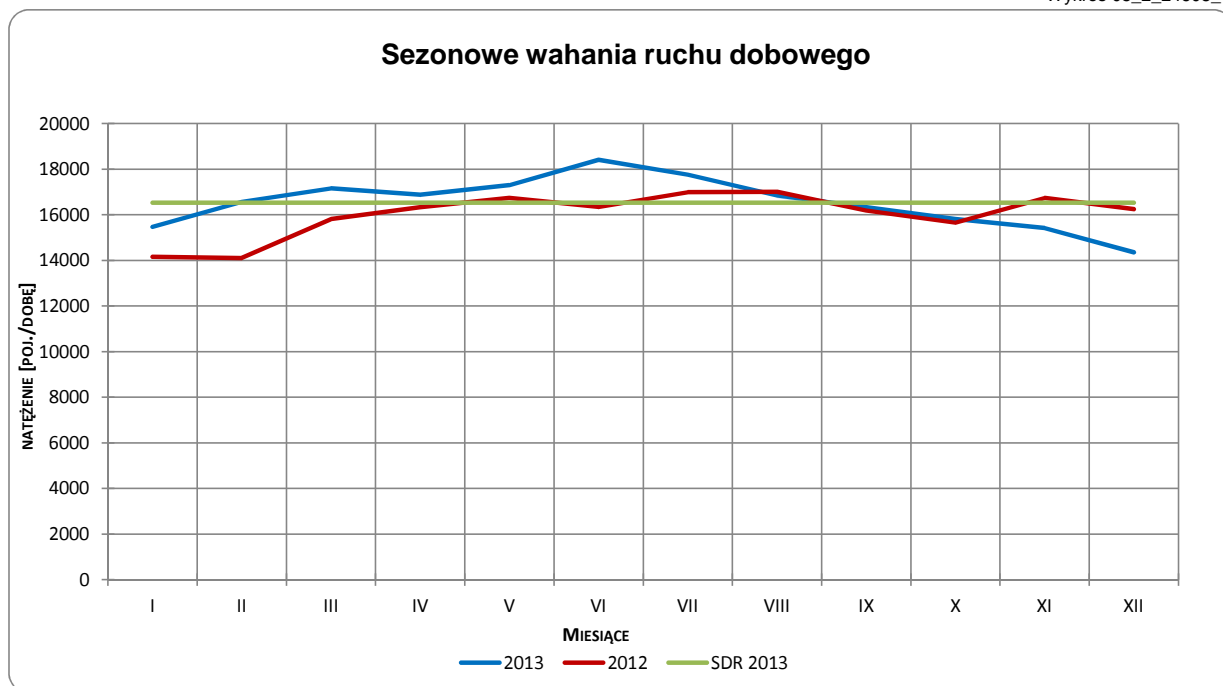
Uwagi: -



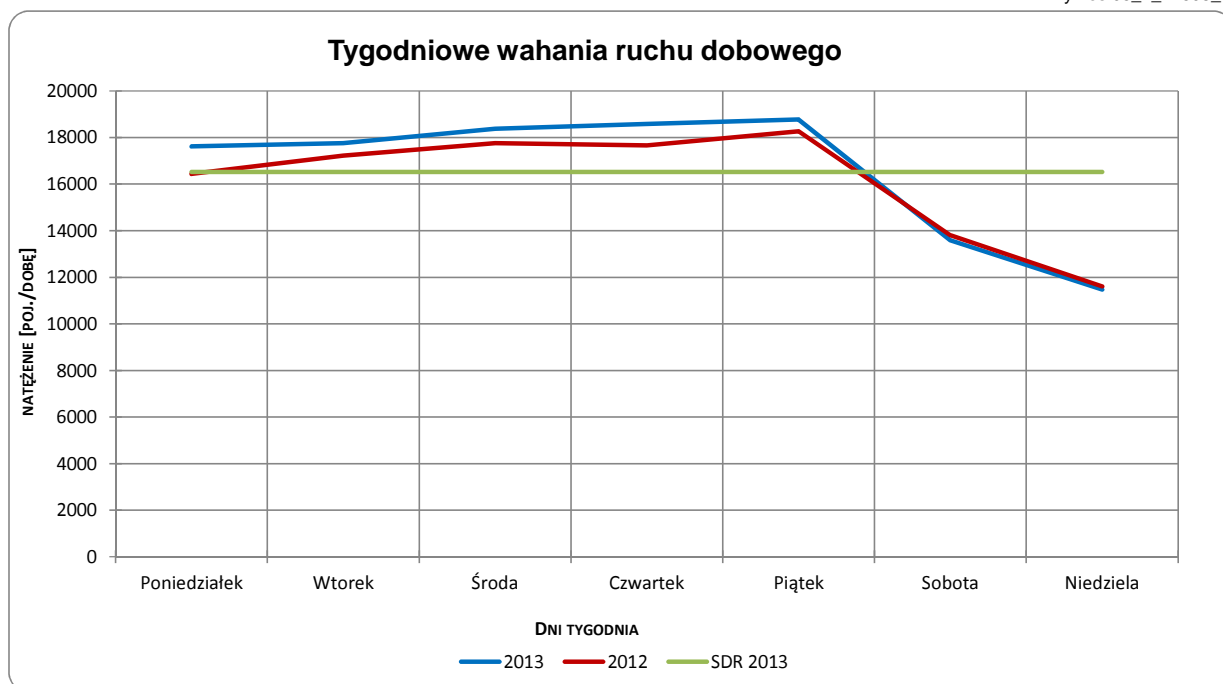
Sezonowe i tygodniowe wahania ruchu dobowego

Typ stacji:	PEF	Nr stacji:	24608
Nazwa stacji:	S01_0625,2_PEF_0	Województwo:	śląskie
Miejscowość:	Łączka	Numer drogi:	S1
Odcinek:	Węzeł Skoczów-Węzeł Krasna	Rok:	2013

Wykres 05_2_24608_1



Wykres 05_2_24608_2



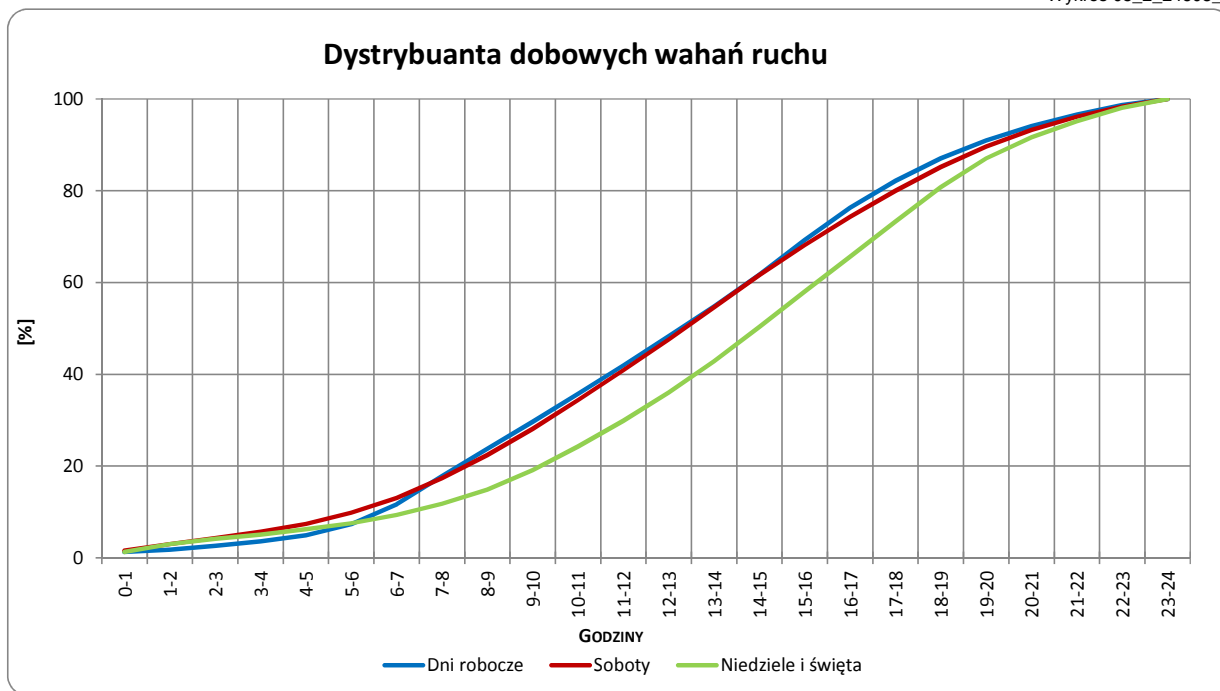
Uwagi: –



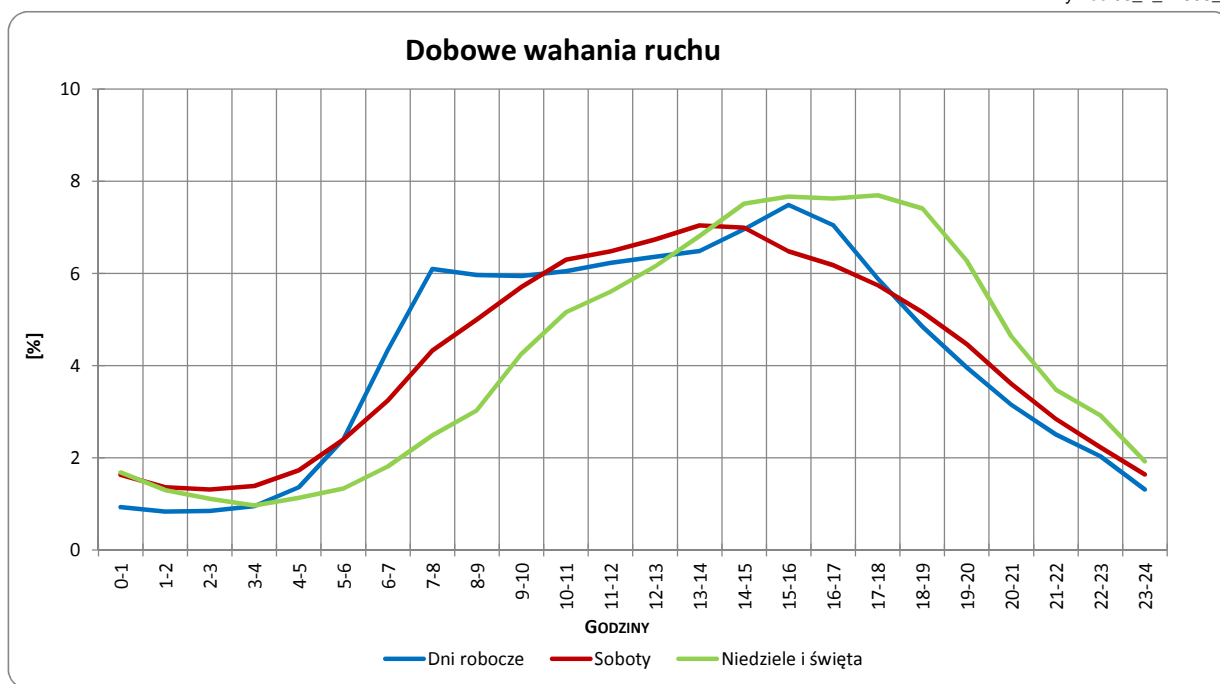
Dobowe wahania ruchu ogółem

Typ stacji:	PEF	Nr stacji:	24608
Nazwa stacji:	S01_0625,2_PEF_0	Województwo:	śląskie
Miejscowość:	Łączka	Numer drogi:	S1
Odcinek:	Węzeł Skoczów-Węzeł Krasna	Rok:	2013

Wykres 05_2_24608_3



Wykres 05_2_24608_4



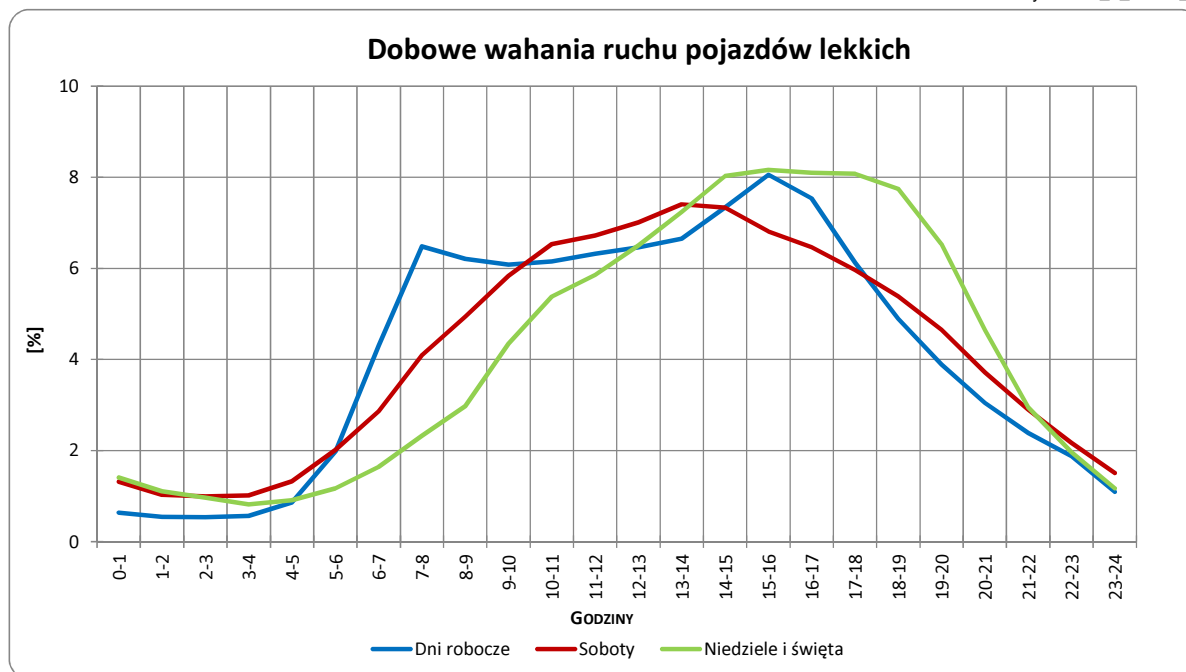
Uwagi: –



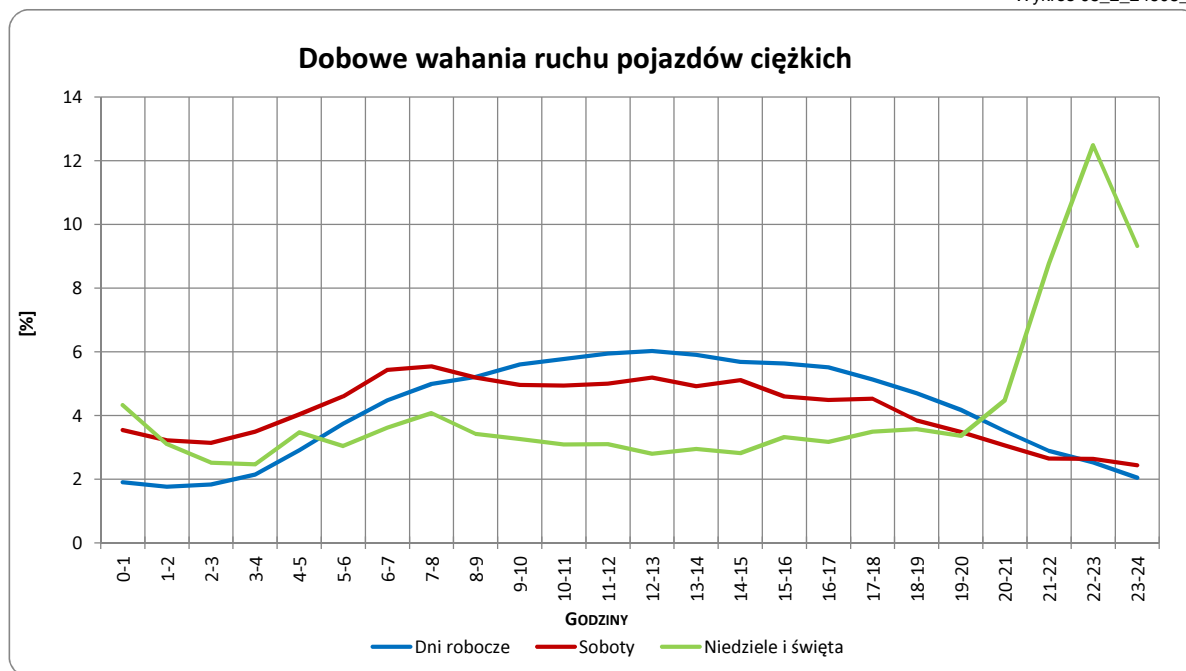
Dobowe wahania ruchu pojazdów lekkich i ciężkich

Typ stacji:	PEF	Nr stacji:	24608
Nazwa stacji:	S01_0625,2_PEF_0	Województwo:	śląskie
Miejscowość:	Łączka	Numer drogi:	S1
Odcinek:	Węzeł Skoczów-Węzeł Krasna	Rok:	2013

Wykres 05_2_24608_5



Wykres 05_2_24608_6



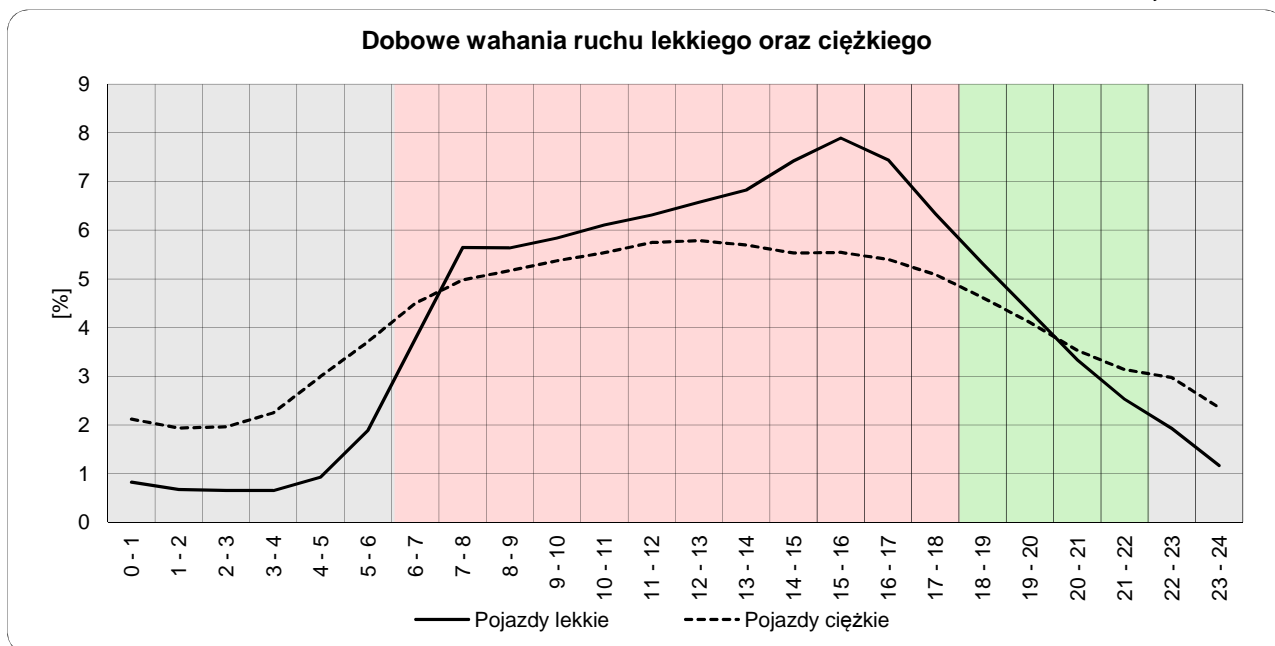
Uwagi: –



Dobowe wahania ruchu lekkiego oraz ciężkiego

Typ stacji: PEF
Nazwa stacji: S01_0625,2_PEF_0
Miejscowość: Łączka
Odcinek: Węzeł Skoczów-Węzeł Krasna
Nr stacji: 24608
Województwo: śląskie
Numer drogi: S1
Rok: 2013

Wykres12_24608



	22 ⁰⁰ - 6 ⁰⁰	6 ⁰⁰ - 18 ⁰⁰	18 ⁰⁰ - 22 ⁰⁰
Pojazdy lekkie	8,70%	75,80%	15,50%
Pojazdy ciężkie	20,28%	64,34%	15,38%

Godziny	Udział procentowy ruchu w poszczególnych godzinach doby [%]	
	Pojazdy lekkie	Pojazdy ciężkie
0 - 1	0,8	2,1
1 - 2	0,7	1,9
2 - 3	0,7	2,0
3 - 4	0,7	2,2
4 - 5	0,9	3,0
5 - 6	1,9	3,7
6 - 7	3,8	4,5
7 - 8	5,6	5,0
8 - 9	5,6	5,2
9 - 10	5,8	5,4
10 - 11	6,1	5,5
11 - 12	6,3	5,7
12 - 13	6,6	5,8
13 - 14	6,8	5,7
14 - 15	7,4	5,5
15 - 16	7,9	5,5
16 - 17	7,4	5,4
17 - 18	6,3	5,1
18 - 19	5,3	4,6
19 - 20	4,3	4,1
20 - 21	3,3	3,5
21 - 22	2,5	3,1
22 - 23	1,9	3,0
23 - 24	1,2	2,4

Uwaga: Dane pochodzą z pomiarów automatycznych