

Archiwizacja i analiza danych ze stacji ciągłych pomiarów ruchu z lat 2012-2013

Analiza roczna danych z 2013

SCPR Golden River nr 22028

Na zlecenie



**Generalna Dyrekcja
Dróg Krajowych i Autostrad**

Heller Consult sp. z o.o.

www.heller-consult.pl

Warszawa, 24 kwietnia 2014



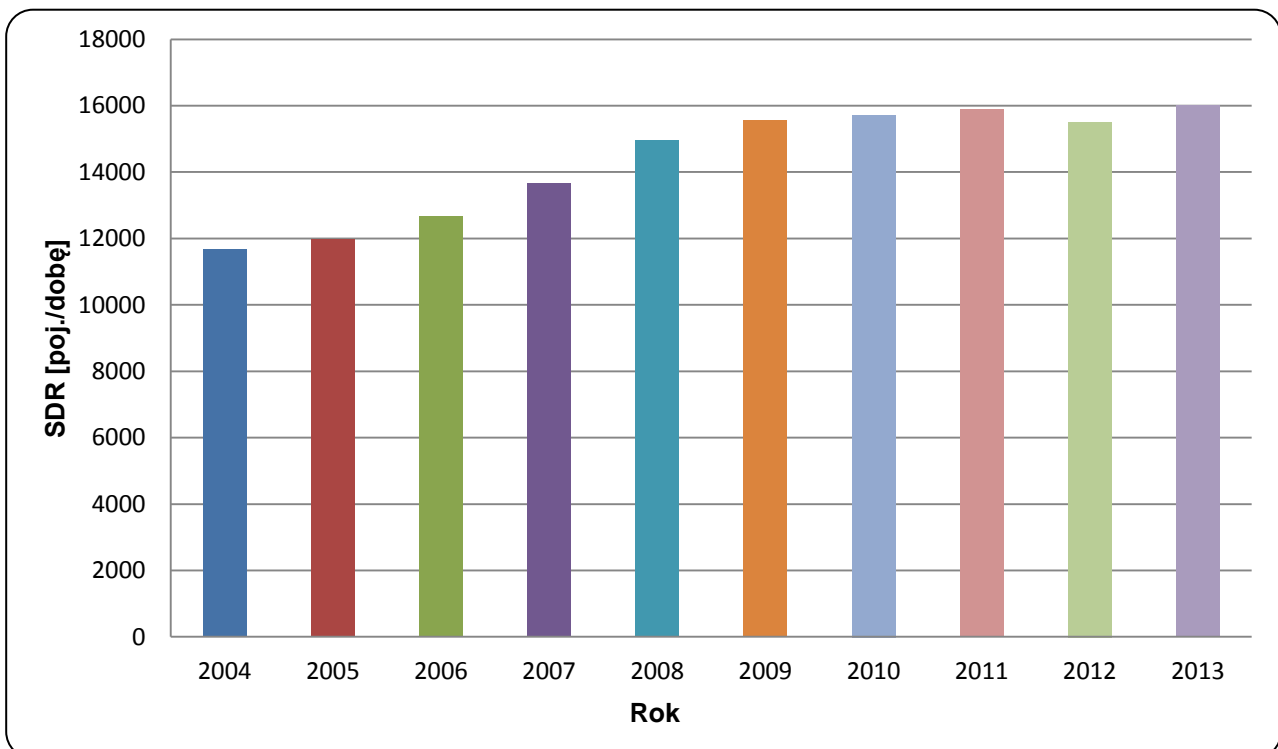


Trend rozwoju ruchu

STACJA GR 28

Miejscowość:	Kębłowo	Rok:	2013
Odcinek:	Bożepole-Wejherowo	Numer drogi:	6
		Województwo:	pomorskie

Wykres 07_28



* - ruch niemiernodajny do porównań



Średni dobowy ruch dla poszczególnych dni tygodnia w poszczególnych miesiącach roku

STACJA GR 28

Miejscowość: Kębłowo
 Odcinek: Bożepole-Wejherowo
 Numer drogi: 6

Rok: 2013
 Województwo: pomorskie

Tabela 05_2_28

Dni tygodnia:		Styczeń	Luty	Marzec	Kwiecień	Maj	Czerwiec	Lipiec	Sierpień	Wrzesień	Październik	Listopad	Grudzień	Ogółem
1. Poniedziałki	a	13987	14700	15145	16143	16717	17004	18958	18633	16488	16031	16036	16167	16334
	b	1,059	1,029	1,039	1,032	1,023	0,991	1,000	1,010	0,999	0,987	1,034	1,067	1,021
	c	0,856	0,900	0,927	0,988	1,023	1,041	1,161	1,141	1,009	0,981	0,982	0,990	1,000
2. Wtorki	a	14112	14916	15093	16616	16688	17075	18339	17938	16366	16366	16063	14987	16213
	b	1,069	1,045	1,035	1,062	1,021	0,996	0,967	0,972	0,991	1,008	1,036	0,989	1,013
	c	0,870	0,920	0,931	1,025	1,029	1,053	1,131	1,106	1,009	1,009	0,991	0,924	1,000
3. Środy	a	14217	14915	15740	16432	16960	17346	18256	18695	16875	16722	16092	16617	16572
	b	1,077	1,045	1,079	1,050	1,038	1,011	0,963	1,013	1,022	1,029	1,038	1,097	1,036
	c	0,858	0,900	0,950	0,992	1,023	1,047	1,102	1,128	1,018	1,009	0,971	1,003	1,000
4. Czwartki	a	14202	15358	16149	16437	16718	17525	18950	18548	17106	17700	16344	16768	16817
	b	1,076	1,076	1,108	1,050	1,023	1,022	1,000	1,005	1,036	1,090	1,054	1,107	1,051
	c	0,845	0,913	0,960	0,977	0,994	1,042	1,127	1,103	1,017	1,053	0,972	0,997	1,000
5. Piątki	a	15377	16470	17218	18053	18886	19330	20756	19648	18611	18484	17893	16511	18103
	b	1,165	1,153	1,181	1,154	1,155	1,127	1,095	1,065	1,127	1,138	1,154	1,090	1,131
	c	0,849	0,910	0,951	0,997	1,043	1,068	1,147	1,085	1,028	1,021	0,988	0,912	1,000
6. Soboty	a	11602	12869	12567	14260	15312	16908	19927	18561	15876	15487	14255	14108	15144
	b	0,879	0,901	0,862	0,911	0,937	0,986	1,051	1,006	0,962	0,953	0,920	0,931	0,946
	c	0,766	0,850	0,830	0,942	1,011	1,116	1,316	1,226	1,048	1,023	0,941	0,932	1,000
7. Niedziele	a	9385	10729	10686	11789	14406	14867	17524	17641	14235	12918	11917	11726	13151
	b	0,711	0,751	0,733	0,753	0,881	0,867	0,924	0,956	0,862	0,795	0,769	0,774	0,822
	c	0,714	0,816	0,813	0,896	1,095	1,130	1,333	1,341	1,082	0,982	0,906	0,892	1,000
8. Dni robocze	a	14379	15272	15869	16736	17193	17656	19052	18692	17089	17061	16485	16210	16807
	b	1,089	1,070	1,088	1,069	1,052	1,029	1,005	1,013	1,035	1,050	1,063	1,070	1,050
	c	0,856	0,909	0,944	0,996	1,023	1,051	1,134	1,112	1,017	1,015	0,981	0,964	1,000
9. Święta	a	8225	-	8031	10894	12287	-	-	15198	-	-	11666	8877	10739
	b	0,623	-	0,551	0,696	0,752	-	-	0,824	-	-	0,753	0,586	0,671
	c	0,766	-	0,748	1,014	1,144	-	-	1,415	-	-	1,086	0,827	1,000
10. Niedziele i święta	a	8921	10729	10155	11610	13135	14867	17524	17153	14235	12918	11833	10912	12832
	b	0,676	0,751	0,696	0,742	0,804	0,867	0,924	0,930	0,862	0,795	0,763	0,720	0,802
	c	0,695	0,836	0,791	0,905	1,024	1,159	1,366	1,337	1,109	1,007	0,922	0,850	1,000
11. Wszystkie dni	a	13203	14279	14581	15650	16345	17151	18959	18454	16508	16244	15502	15153	16002
	b	1,000	1,000	1,000	1,000	1,000	1,000	1,000	1,000	1,000	1,000	1,000	1,000	1,000
	c	0,825	0,892	0,911	0,978	1,021	1,072	1,185	1,153	1,032	1,015	0,969	0,947	1,000

Legenda:

$$a = \text{Średni dobowy ruch}; \quad b = \frac{\text{Średni dobowy ruch dnia w miesiącu}}{\text{Średni dobowy ruch wszystkie dni miesiąca}}; \quad c = \frac{\text{Średni dobowy ruch dnia w miesiącu}}{\text{Średni dobowy ruch dnia w roku}}$$

Uwagi: -



Typ licznika: GR **Numer stacji:** 28

Miejscowość: Kębłowo

Rok: 2013

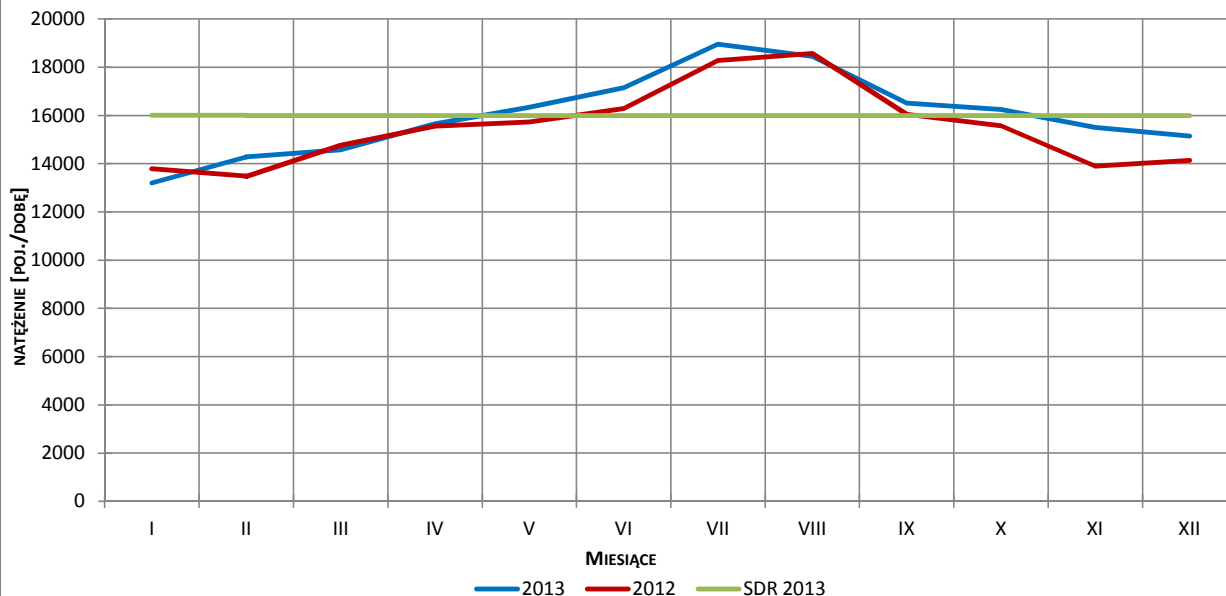
Odcinek: Bożepole-Wejherowo

Województwo: pomorskie

Numer drogi: 6

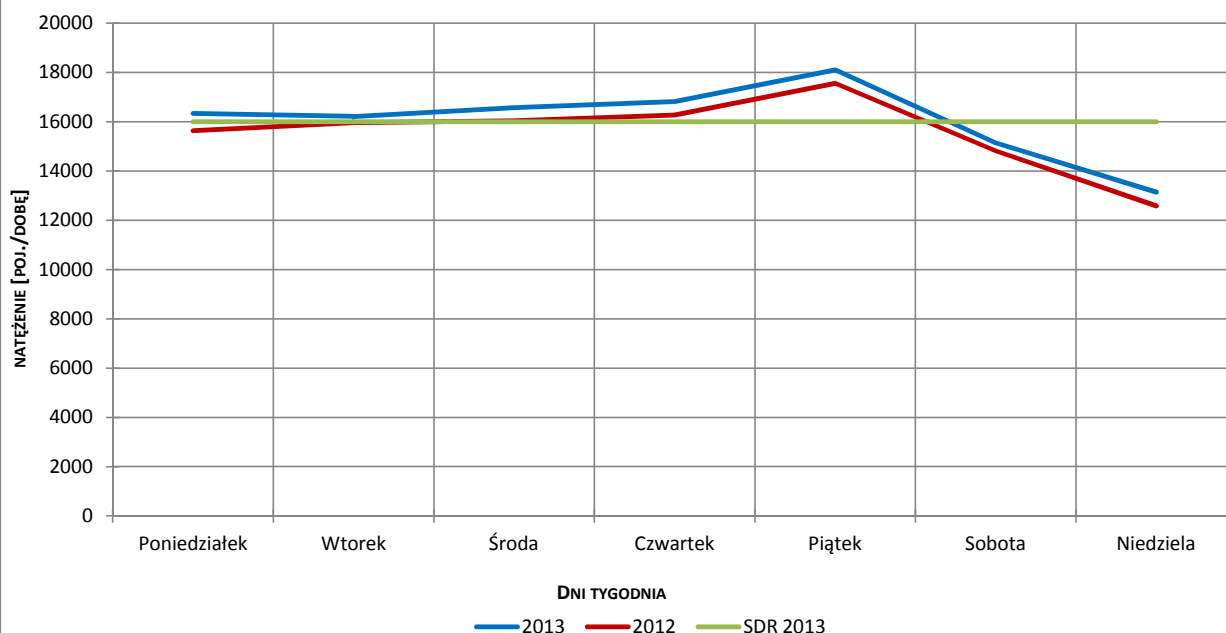
Wykres 05_2_28_1

Sezonowe wahania ruchu dobowego



Wykres 05_2_28_2

Tygodniowe wahania ruchu dobowego

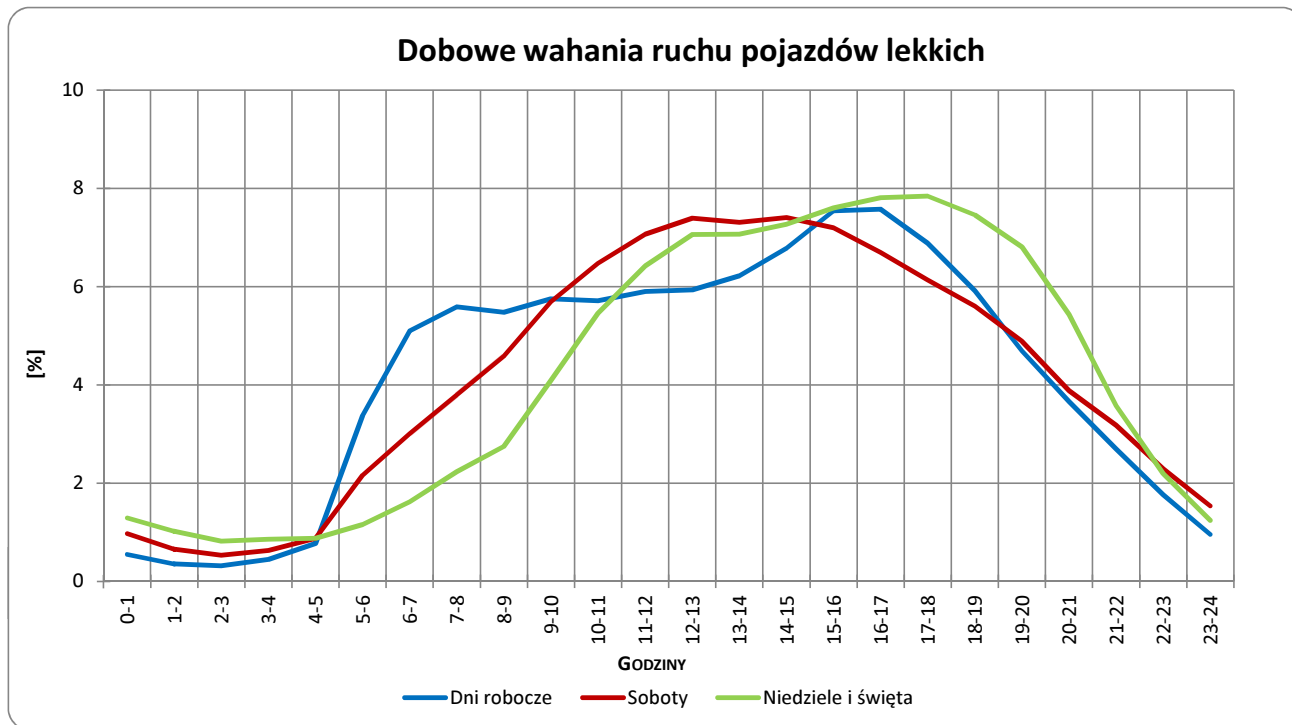


Uwagi: –

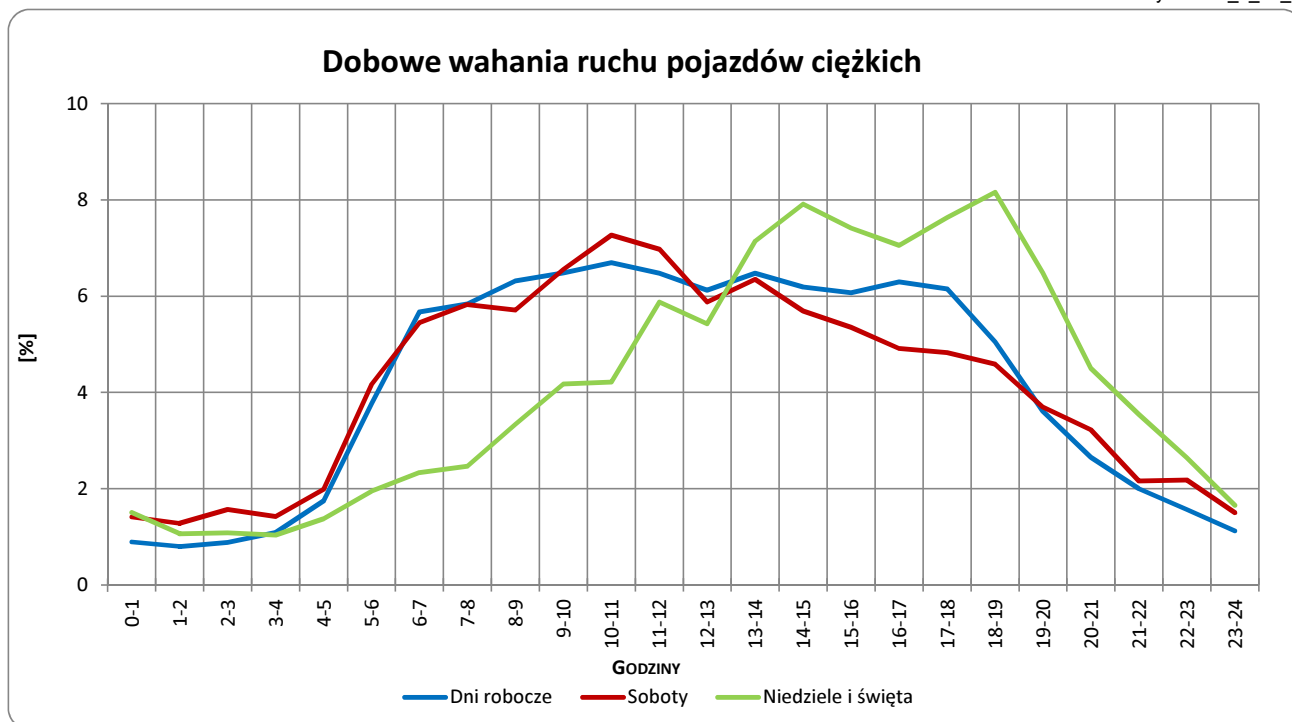


Typ licznika: GR Numer stacji: 28
 Miejscowość: Kębłowo Rok: 2013
 Odcinek: Bożepole-Wejherowo Województwo: pomorskie
 Numer drogi: 6

Wykres 05_2_28_5



Wykres 05_2_28_6



Uwagi: –



Udział ruchu pojazdów lekkich i ciężkich w poszczególnych okresach doby

STACJA GR 28

Miejscowość: Kębłowo
Odcinek: Bożepole-Wejherowo

Rok: 2013
Numer drogi: 6
Województwo: pomorskie

Tabela 12_28

Godziny	Udział procentowy ruchu w poszczególnych godzinach doby [%]	
	Pojazdy lekkie	Pojazdy ciężkie
0 - 1	0,6	1,1
1 - 2	0,4	0,7
2 - 3	0,3	1,2
3 - 4	0,6	0,9
4 - 5	0,8	1,5
5 - 6	2,3	3,9
6 - 7	5,7	3,9
7 - 8	6,2	5,7
8 - 9	6,1	6,2
9 - 10	6,0	6,5
10 - 11	5,8	6,7
11 - 12	5,5	7,5
12 - 13	5,7	7,5
13 - 14	6,2	7,9
14 - 15	6,3	8,3
15 - 16	7,4	5,7
16 - 17	7,7	6,0
17 - 18	7,1	5,3
18 - 19	6,0	3,5
19 - 20	4,5	3,2
20 - 21	3,5	2,6
21 - 22	2,5	1,4
22 - 23	2,0	1,9
23 - 24	0,8	1,0

Uwaga: Dane pochodzą z pomiarów ręcznych, dane dla samochodów osobowych uzupełnione z pomiarów automatycznych

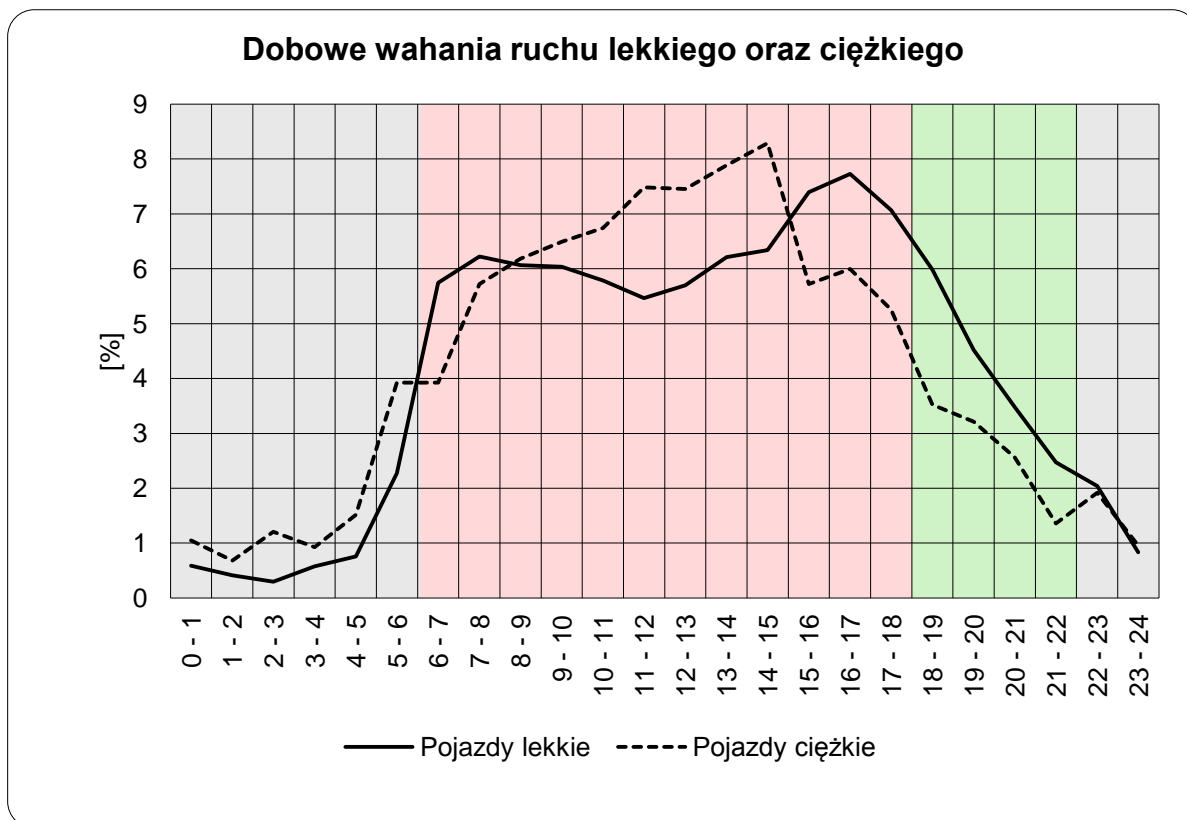


STACJA GR 28

Miejscowość: Kębłowo
Odcinek: Bożepole-Wejherowo

Rok: 2013
Numer drogi: 6
Województwo: pomorskie

Wykres12_28



	22 ⁰⁰ - 6 ⁰⁰	6 ⁰⁰ - 18 ⁰⁰	18 ⁰⁰ - 22 ⁰⁰
Pojazdy lekkie	7,78%	75,76%	16,45%
Pojazdy ciężkie	12,18%	77,15%	10,67%

Uwaga: Dane pochodzą z pomiarów ręcznych

STACJA GR 28

Miejscowość: Kębłowo **Rok:** 2013
Odcinek: Bożepole-Wejherowo **Numer drogi:** 6
Województwo: pomorskie

Wykres 8_28_2

Struktura rodzajowa ruchu wg pomiarów ręcznych w 2013 roku

