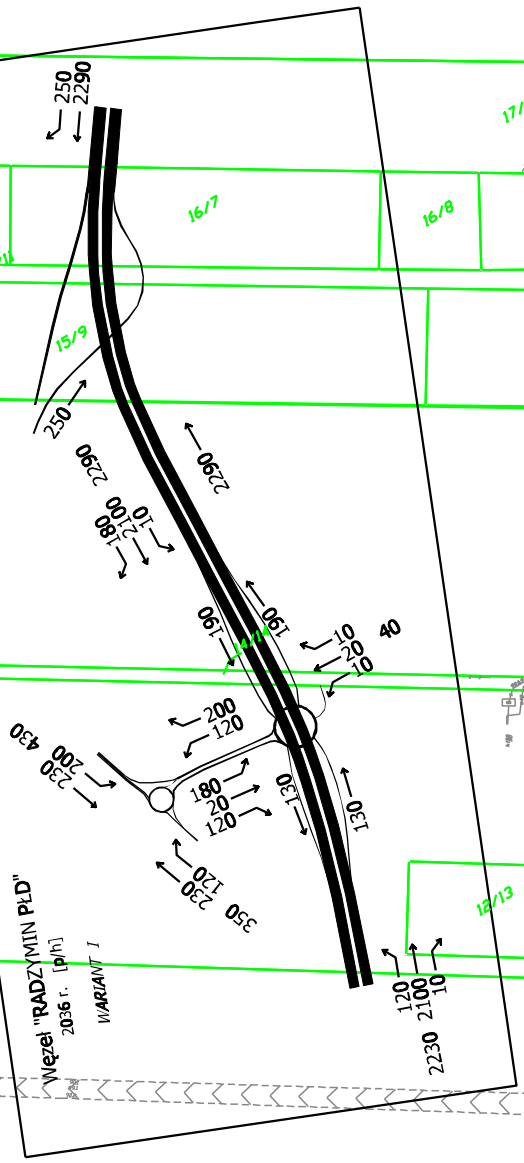
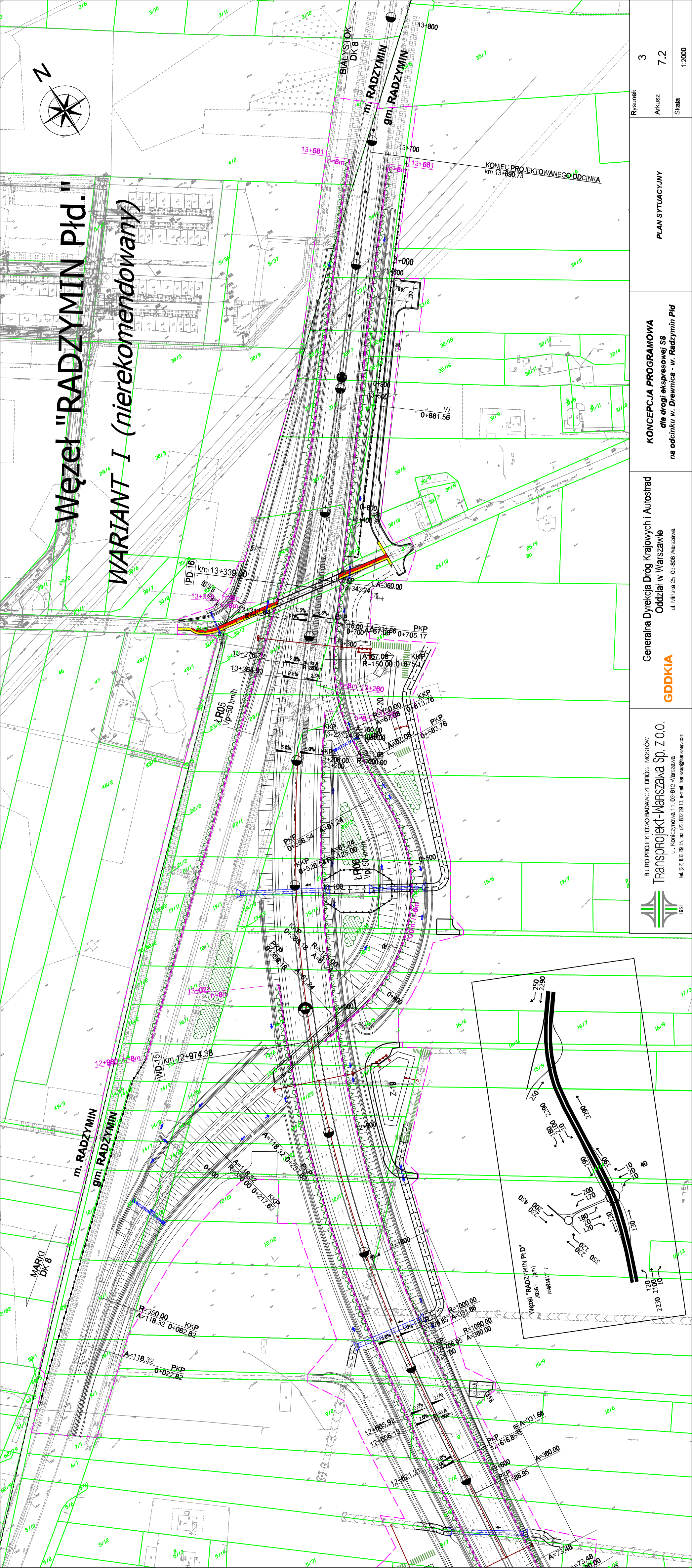


Węzeł "RADZYMIN Płd."

WARIANT I (nierekomendowany)



Rysunek	3
A'KUSZ	7.2
Skala	1:2000
KONCEPCJA PROGRAMOWA	dla drogi ekspresowej S8
na odcinku w. Drowica - w. Radzymin Płd	
Generalna Dyrekcja Dróg Krajowych i Autostrad	Oddział w Warszawie
GDDKIA	ul. Mińska 25, 03-808 Warszawa
BIURO PROJEKTOWO BADAWCZE DRÓG I MOSTÓW	Transprojekt-Warszawa Sp. z o.o.
ul. Konieczna 11, 03-612 Warszawa	tel. (22) 832 28 15, fax. (22) 832 28 13, e-mail: transwa@transwa.com