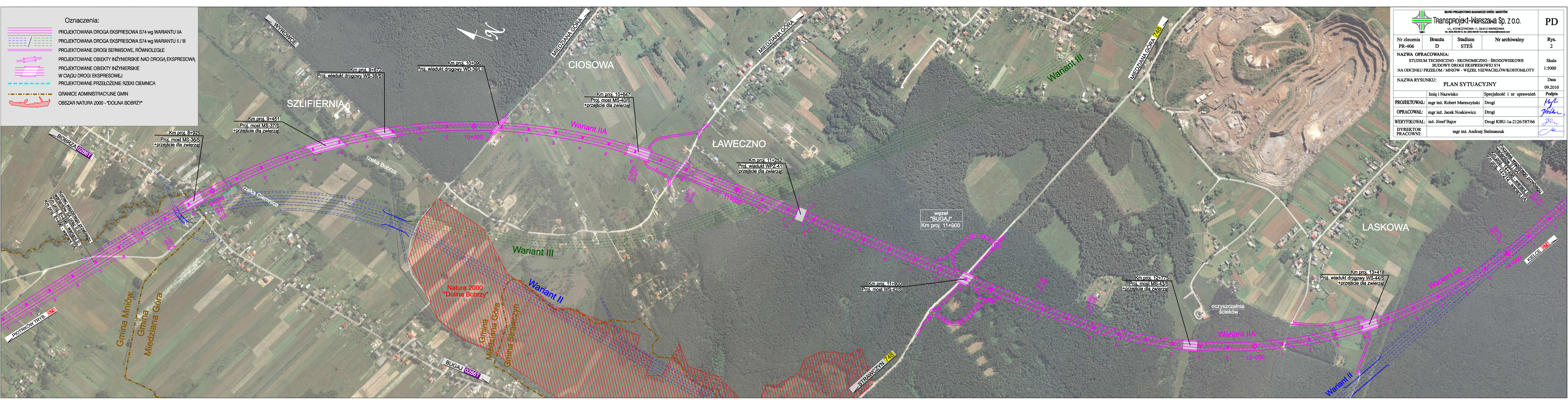


Oznaczenia:

- PROJEKTOWANA DROGA EKSPRESOWA S74 wg WARIANTU IIA
- PROJEKTOWANA DROGA EKSPRESOWA S74 wg WARIANTU II / III
- PROJEKTOWANE DROGI SERWISOWE, RÓWNOLEGŁE
- PROJEKTOWANE OBIEKTY INŻYNIERSKIE NAD DROGĄ EKSPRESOWĄ
- PROJEKTOWANE OBIEKTY INŻYNIERSKIE W CIĄGU DROGI EKSPRESOWEJ
- PROJEKTOWANE PRZEŁOŻENIE RZEKI CIEMNICA
- GRANICE ADMINISTRACYJNE GMIN
- OBSZAR NATURA 2000 - "DOLINA BOBRZY"



BIURO PROJEKTOWO-BADAWCZE DRÓG I MOSTÓW Transprojekt-Warszawa Sp. z o.o. UL. KONICZYŃSKA 11, 03-612 WARSZAWA tel. (22) 828-29-18, fax (22) 828-29-13 e-mail: transp@transp.com				PD
Nr zlecenia PR-406	Branża D	Stadium STĘŻ	Nr archiwalny	Rys. 2
NAZWA OPRACOWANIA: STUDYUM TECHNICZNO - EKONOMICZNO - ŚRODOWISKOWE BUDOWY DROGI EKSPRESOWEJ S74 NA ODCINKU PRZEŁOM / MNIÓW - WĘZEL NIEWACHLÓW/KOSTOMLOTY				Skala 1:5000
NAZWA RYSUNKU: PLAN SYTUACYJNY				Data 09.2010
Imię i Nazwisko		Specjalność i nr uprawnień		
PROJEKTOWAŁ: mgr inż. Robert Mareszyski		Drogi		
OPRACOWAŁ: mgr inż. Jacek Noskiewicz		Drogi		
WERYFIKOWAŁ: inż. Józef Bajor		Drogi KBU-1a-2126/587/66		
DYREKTOR PRACOWNI: mgr inż. Andrzej Stelmaszuk				

Km proj. 8+925  
Proj. most MS-36/S  
+przejście dla zwierząt

Km proj. 9+451  
Proj. most MS-37/S  
+przejście dla zwierząt

Km proj. 9+672  
Proj. wiadukt drogowy WS-38/S

Km proj. 10+090  
Proj. wiadukt drogowy WD-39/L

Km proj. 10+647  
Proj. most MS-40/S  
+przejście dla zwierząt

Km proj. 11+252  
Proj. wiadukt WPZ-41  
przejście dla zwierząt

Km proj. 11+900  
Proj. most WS-42/S

Km proj. 11+900  
wezeł "BUGAJ"  
Km proj. 11+900

Km proj. 12+775  
Proj. most MS-43/S  
+przejście dla zwierząt

Km proj. 13+418  
Proj. wiadukt drogowy WS-44/S  
+przejście dla zwierząt

Km proj. 8+246 - wariant I/II  
Kopiec Wępińskiego przebiegał wariantami I/II oraz III

Km proj. 8+246 - wariant I/II

Początek Wępińskiego przebiegał wariantami I/II  
Km proj. 14+359 - wariant II  
Km proj. 14+214 - wariant I/II

Gmina Mniów  
Gmina Miedziana Góra

Gmina Miedziana Góra  
Gmina Strawczyn

Wariant I  
Wariant II  
Wariant III

Natura 2000 "Dolina Bobrzy"

rzeka Bobrza  
rzeka Ciemnica

oczyszczalnia ścieków

WYROWCE  
MIEDZIANA GÓRA  
CIOSOWA  
ŁAWECZNO  
LASKOWA  
BOBRZA 0286T  
PIOTRKÓW TRYB. S74  
BUGAJ 0286T  
STRAWCZYN 748  
MIELCE S74