

***„Przebudowa drogi ekspresowej S8 odcinek węzeł Powązkowska – węzeł Marki (ul. Piłsudskiego).***

***Etap II : węzeł Powązkowska – węzeł Modlińska”***

# Zamknięcia łącznic

- **Wjazd z ul. Modlińskiej na most Grota-Roweckiego** (łącznica w relacji północ–zachód)
- **Wjazd z ul. Jagiellońskiej na most Grota-Roweckiego** (łącznica w relacji południe–zachód)
- **Zjazd z mostu Grota-Roweckiego na Wisłostradę w kierunku Gdańska**  
(łącznica w relacji wschód-północ)



# Prace rozbiórkowe

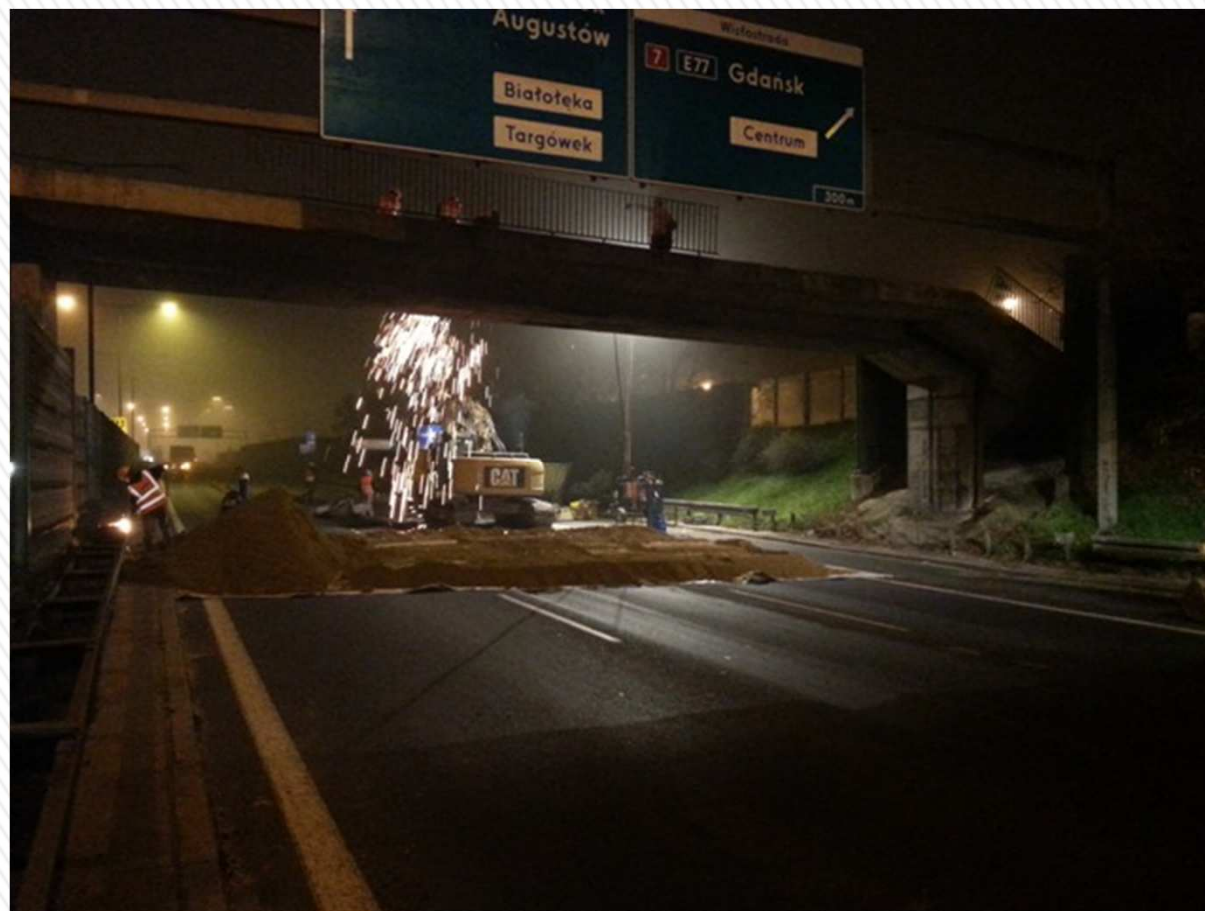
- Zakończono proces rozbiórki północnej łącznicy przy węźle Wisłostrada w kierunku Gdańska.



- **Usunięty został asfalt z łącznicy południe-zachód przy węźle Modlińska (wjazd z ul. Jagiellońskiej).**
- **Trwa proces rozbiórki łącznicy północ-zachód przy węźle Modlińska (wjazd z ul. Modlińskiej).**



- Zrealizowano w całości planowaną rozbiórkę kładki dla pieszych nad Trasą AK łączącą osiedla Potok i Ruda



# Budowa przewiązek



- Wykonano przewiązkę pomiędzy jezdniami na odcinku trasy AK pomiędzy ulicami Gwiazdzistą a Mickiewicza

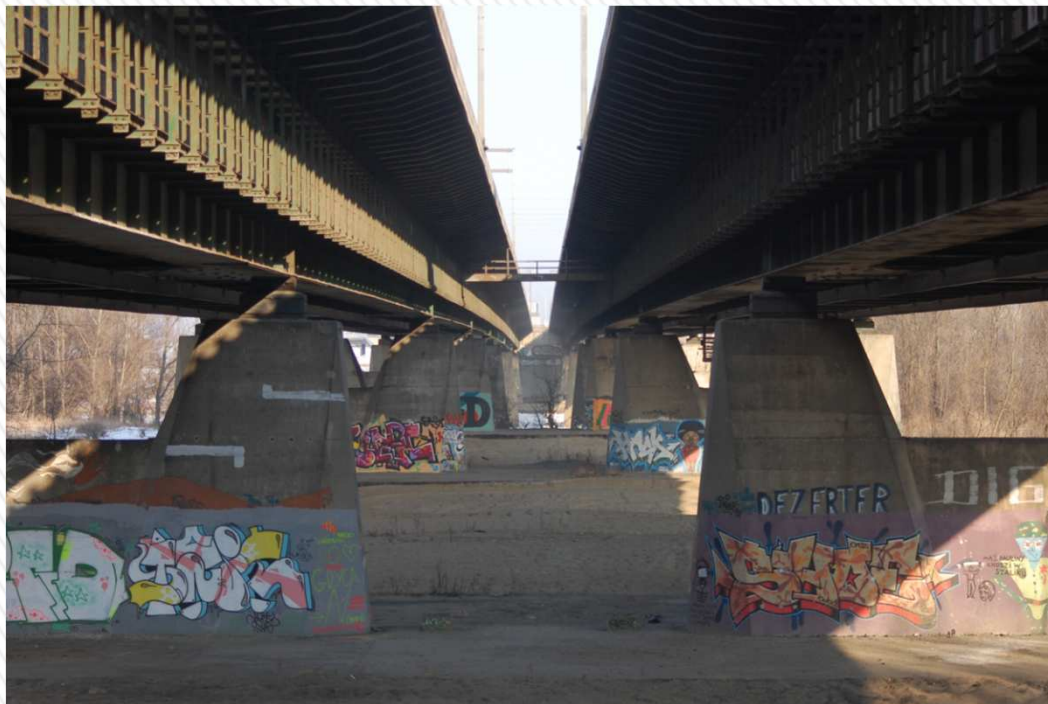


- **Zakończenie budowy przewiązki w pasie środkowym Trasy AK na odcinku 100 m na wysokości węzła Wisłostrada.**
- **Rozpoczęcie budowy przewiązki w pasie środkowym Trasy AK na odcinku 100 m za węzłem Modlińska w kierunku Marek.**
- **Realizacja budowy przewiązki w pasie środkowym Wisłostrady na odcinku 100 m na wysokości Trasy AK.**



# **Most im. gen. Stefana Grota-Roweckiego**

- **Największy** obiekt inżynierski w całym kontrakcie.
- Łączna długość obiektu: **645 m**.
- Przebudowa polegająca na **poszerzeniu obu nitek** o jeden pas ruchu.
- Docelowo **2 pasy ruchu dla tranzytu i 3 pasy dla ruchu lokalnego** w każdym kierunku oraz budowa chodnika i ścieżki rowerowej.



- **Inwestor:** *Generalna Dyrekcja Dróg Krajowych i Autostrad*

- **Inżynier Kontraktu:** *Zakłady Budownictwa Mostowego Inwestor Zastępczy S.A.*



- **Nadzór Naukowy i konsultacje naukowe:**

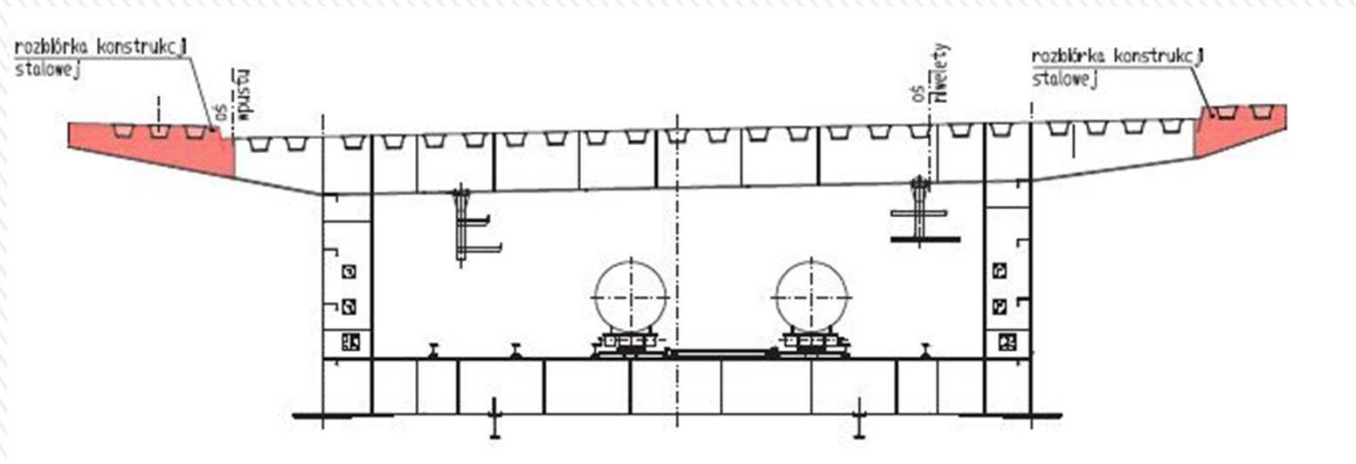
- *prof. dr hab. inż. Tomasz Siwowski (Politechnika Rzeszowska)*
- *prof. dr hab. inż. Marek Łagoda (Instytut Badawczy Dróg i Mostów)*
- *prof. dr hab. inż. Wojciech Radomski (Politechnika Warszawska)*
- *prof. dr hab. inż. Henryk Zobel (Politechnika Warszawska)*
- *prof. dr hab. inż. Krzysztof Wilde (Politechnika Gdańska)*



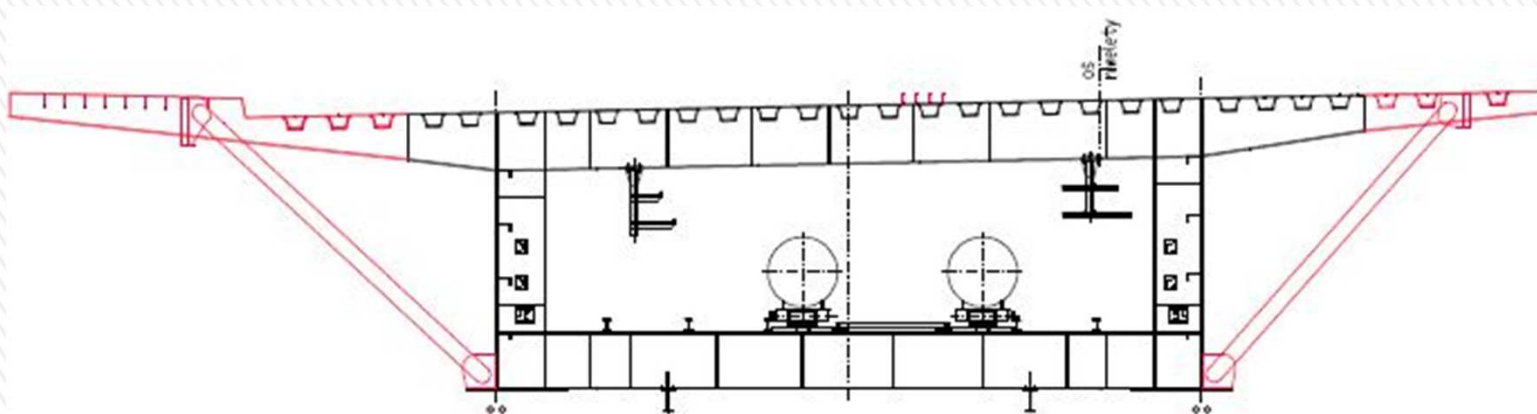
**POLITECHNIKA  
RZESZOWSKA**  
im. IGNACEGO ŁUKASIEWICZA



- Obcięcie fragmentów wsporników istniejącej konstrukcji



- Zamocowanie nowej konstrukcji



# Most Grota-Roweckiego

