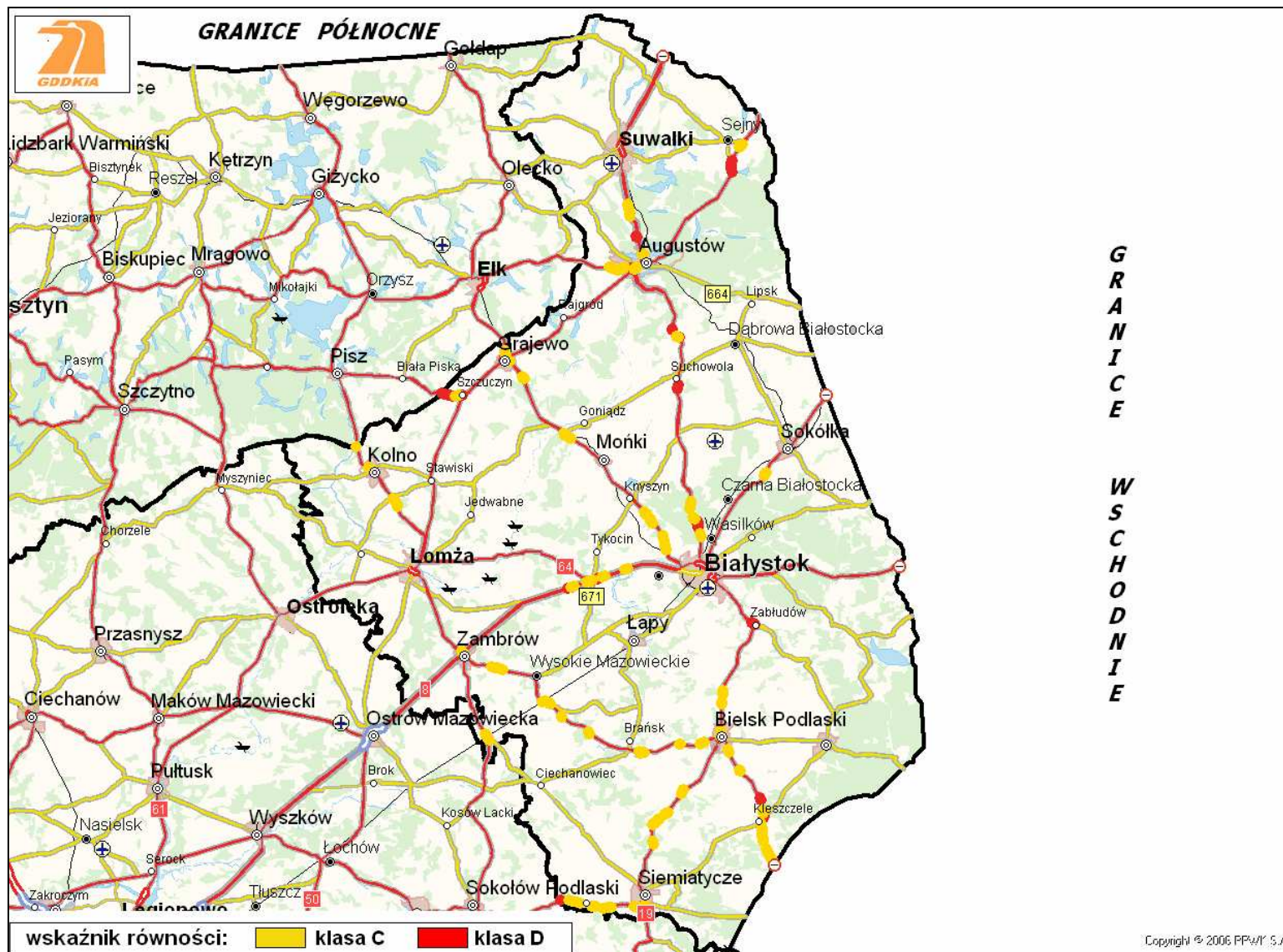
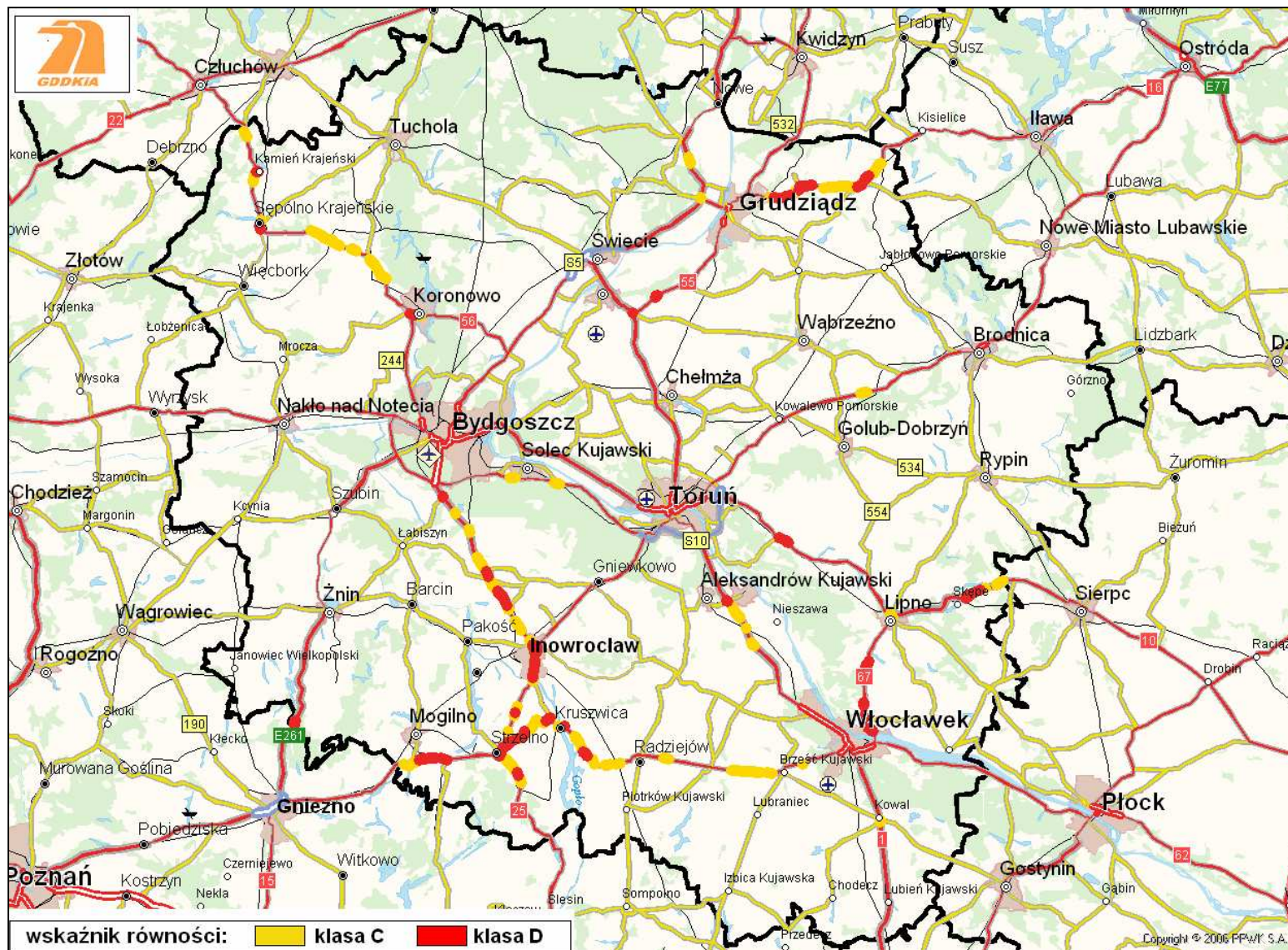


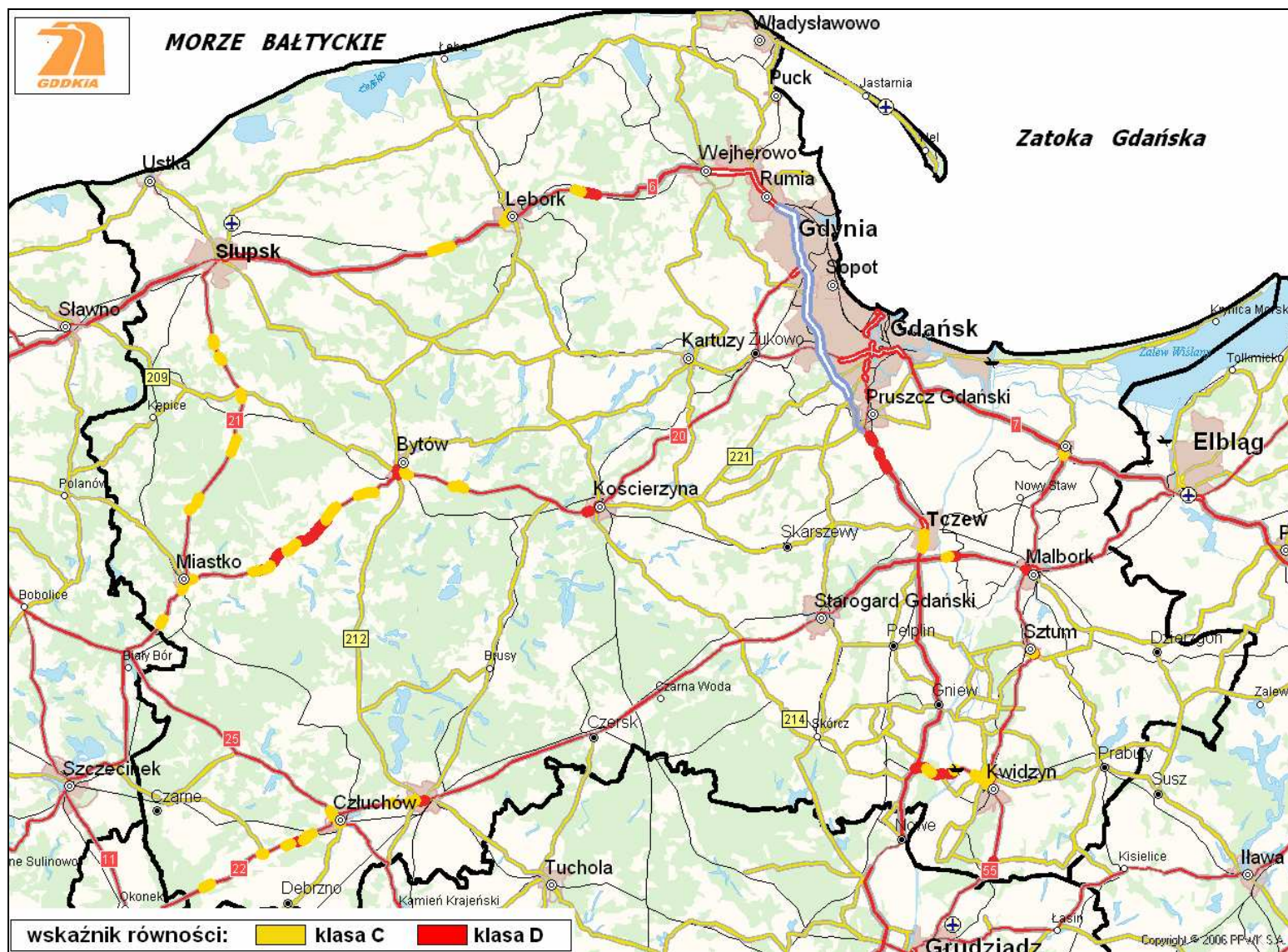
Rysunek 33. Lokalizacja odcinków dróg ze wskaźnikiem równości w klasie C i D na terenie Oddziału w Białymstoku



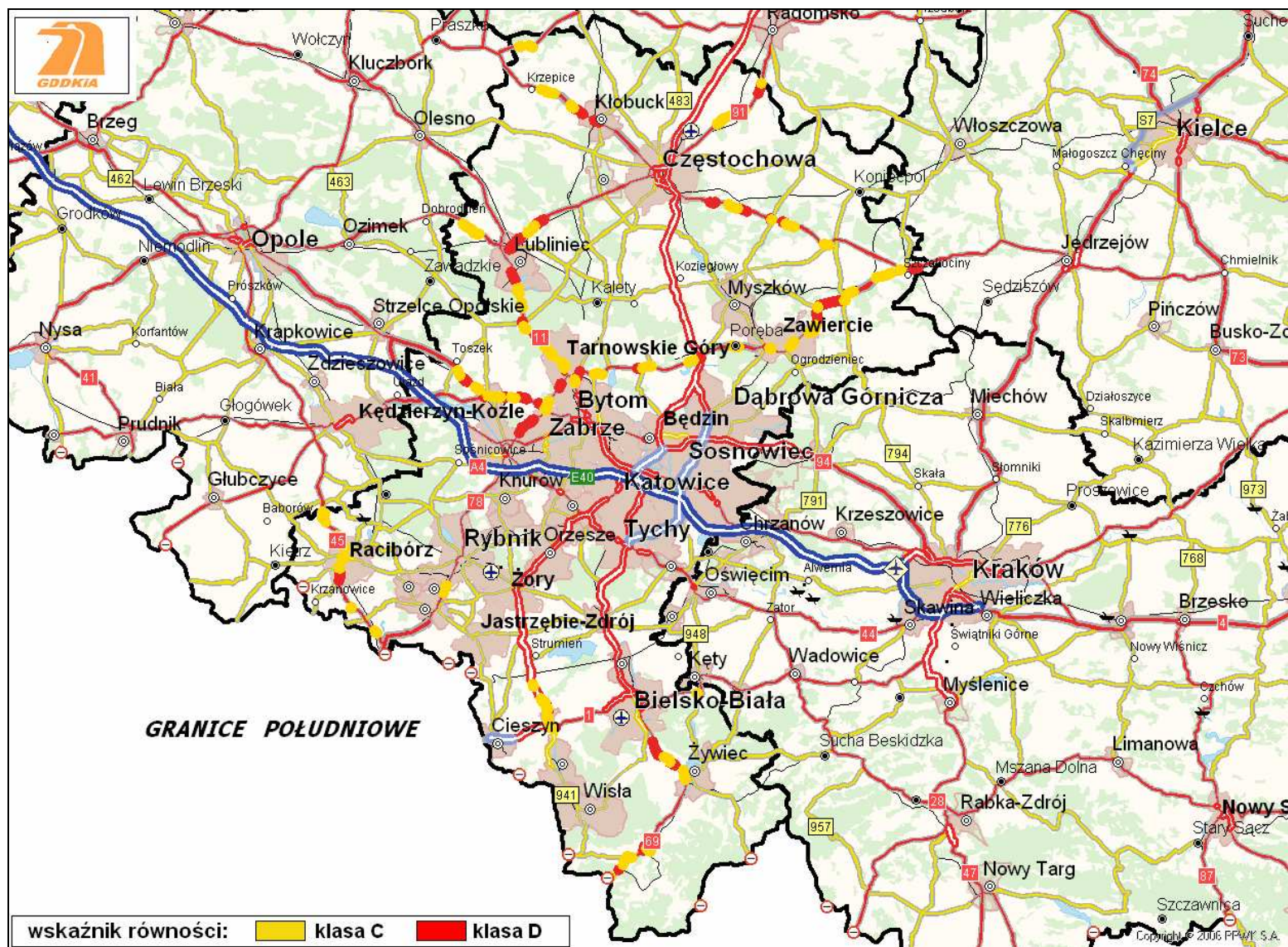
Rysunek 34. Lokalizacja odcinków dróg ze wskaźnikiem równości w klasie C i D na terenie Oddziału w Bydgoszczy



Rysunek 35. Lokalizacja odcinków dróg ze wskaźnikiem równości w klasie C i D na terenie Oddziału w Gdańsku



Rysunek 36. Lokalizacja odcinków dróg ze wskaźnikiem równości w klasie C i D na terenie Oddziału w Katowicach



Rysunek 37. Lokalizacja odcinków dróg ze wskaźnikiem równości w klasie C i D na terenie Oddziału w Kielcach



Rysunek 38. Lokalizacja odcinków dróg ze wskaźnikiem równości w klasie C i D na terenie Oddziału w Krakowie



Rysunek 39. Lokalizacja odcinków dróg ze wskaźnikiem równości w klasie C i D na terenie Oddziału w Łodzi



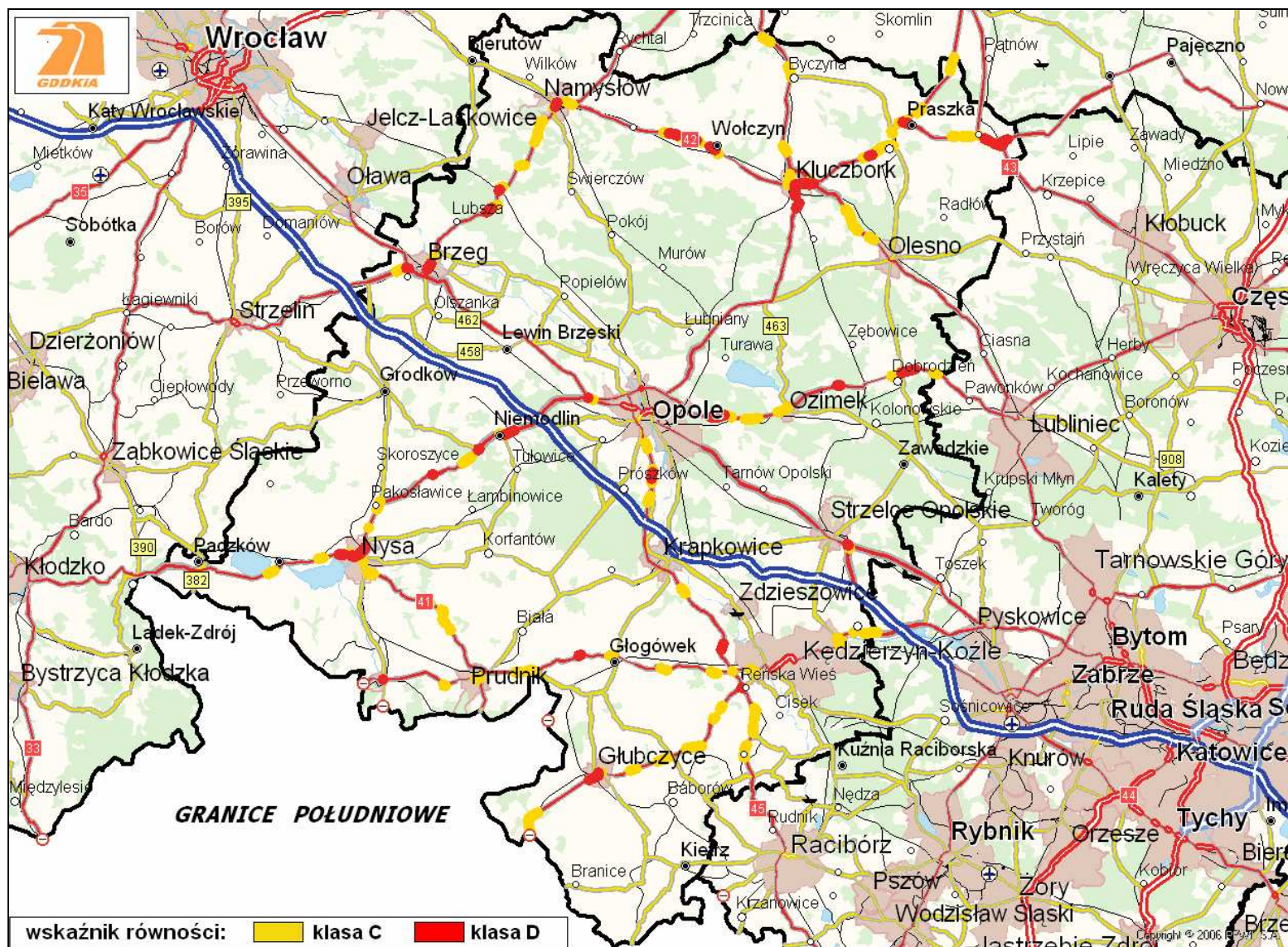
Rysunek 40. Lokalizacja odcinków dróg ze wskaźnikiem równości w klasie C i D na terenie Oddziału w Lublinie



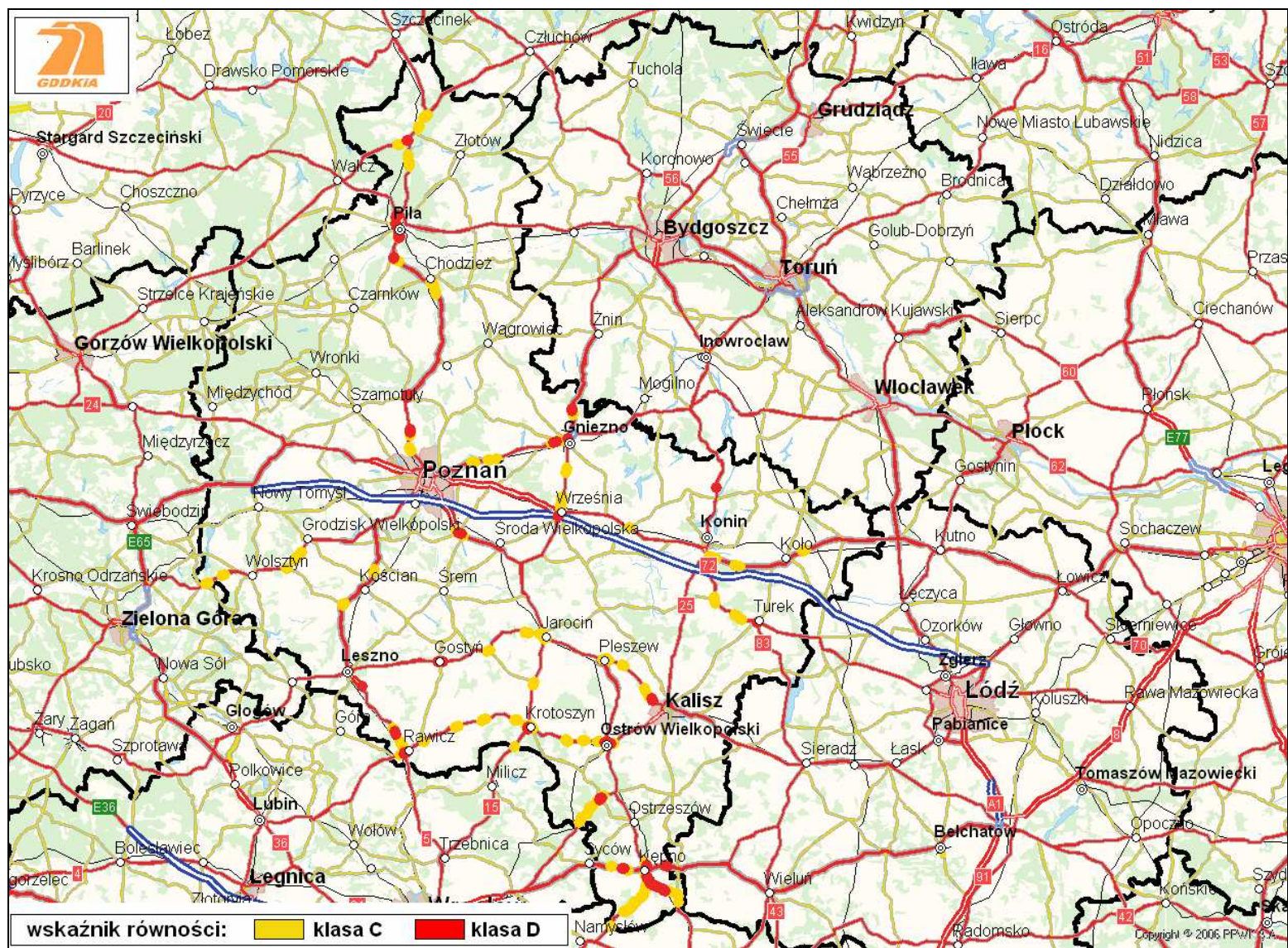
Rysunek 41. Lokalizacja odcinków dróg ze wskaźnikiem równości w klasie C i D na terenie Oddziału w Olsztynie



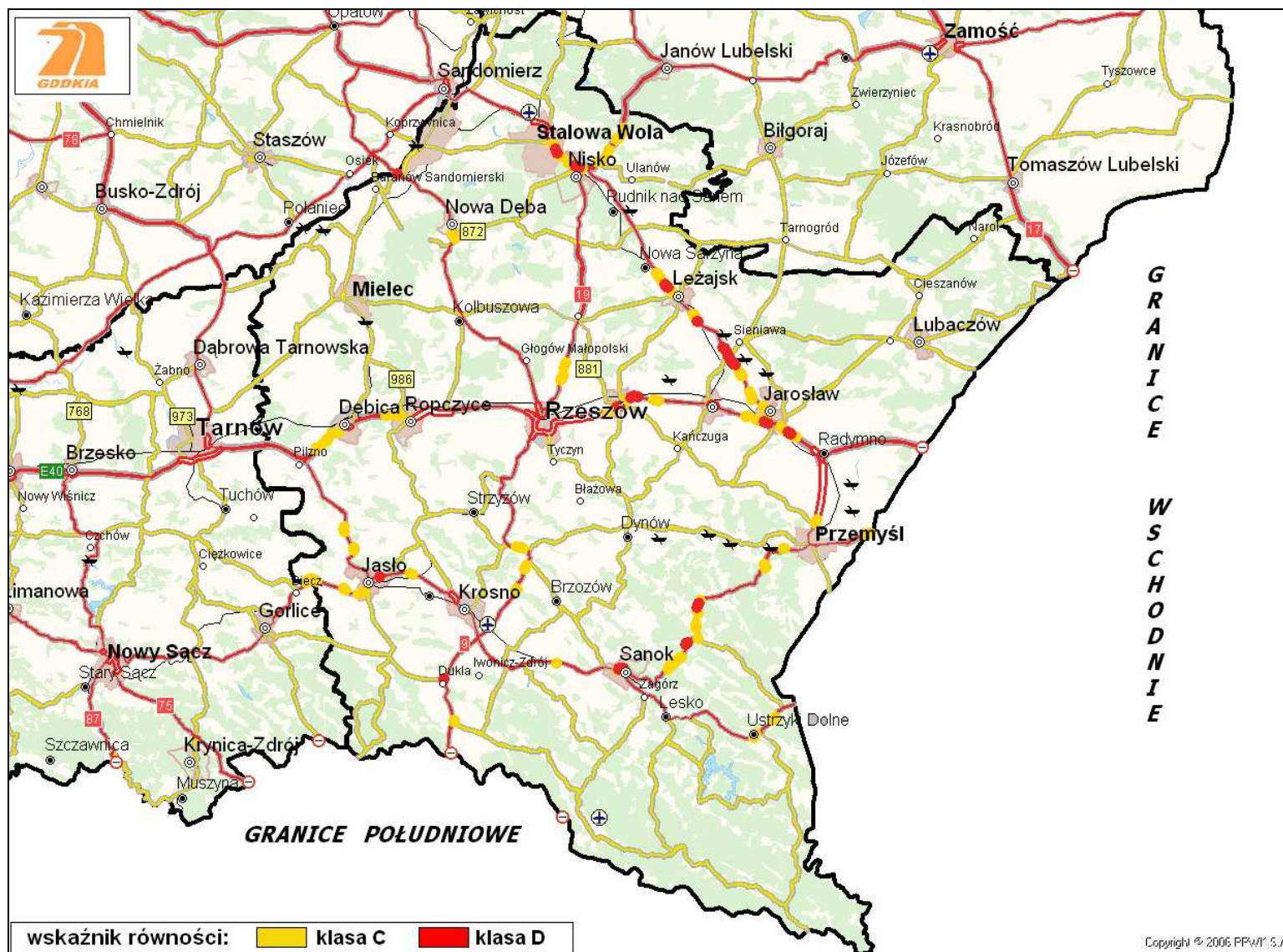
Rysunek 42. Lokalizacja odcinków dróg ze wskaźnikiem równości w klasie C i D na terenie Oddziału w Opolu



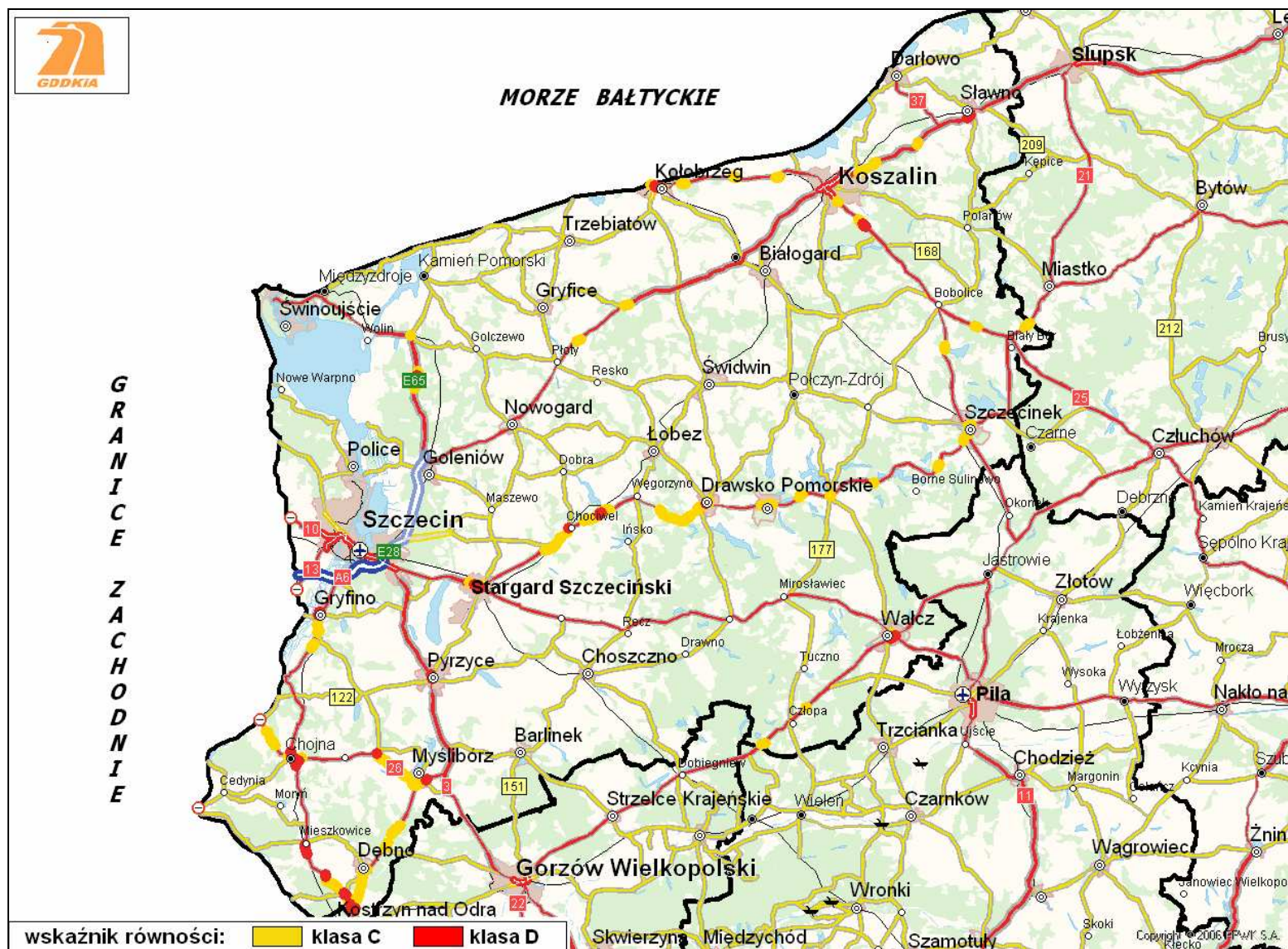
Rysunek 43. Lokalizacja odcinków dróg ze wskaźnikiem równości w klasie C i D na terenie Oddziału w Poznaniu



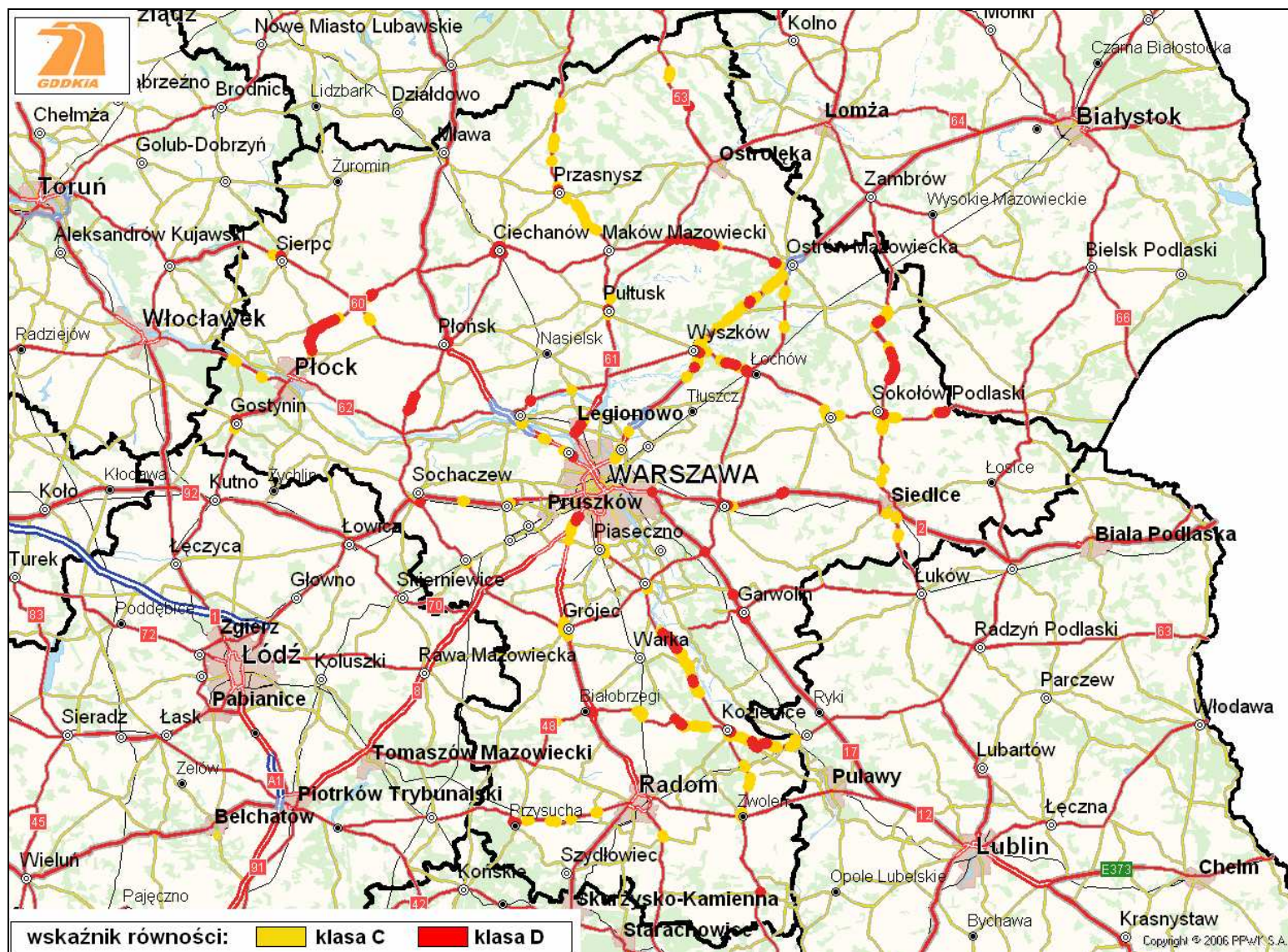
Rysunek 44. Lokalizacja odcinków dróg ze wskaźnikiem równości w klasie C i D na terenie Oddziału w Rzeszowie



Rysunek 45. Lokalizacja odcinków dróg ze wskaźnikiem równości w klasie C i D na terenie Oddziału w Szczecinie



Rysunek 46. Lokalizacja odcinków dróg ze wskaźnikiem równości w klasie C i D na terenie Oddziału w Warszawie



Rysunek 47. Lokalizacja odcinków dróg ze wskaźnikiem równości w klasie C i D na terenie Oddziału we Wrocławiu



Rysunek 48. Lokalizacja odcinków dróg ze wskaźnikiem równości w klasie C i D na terenie Oddziału w Zielonej Górze

