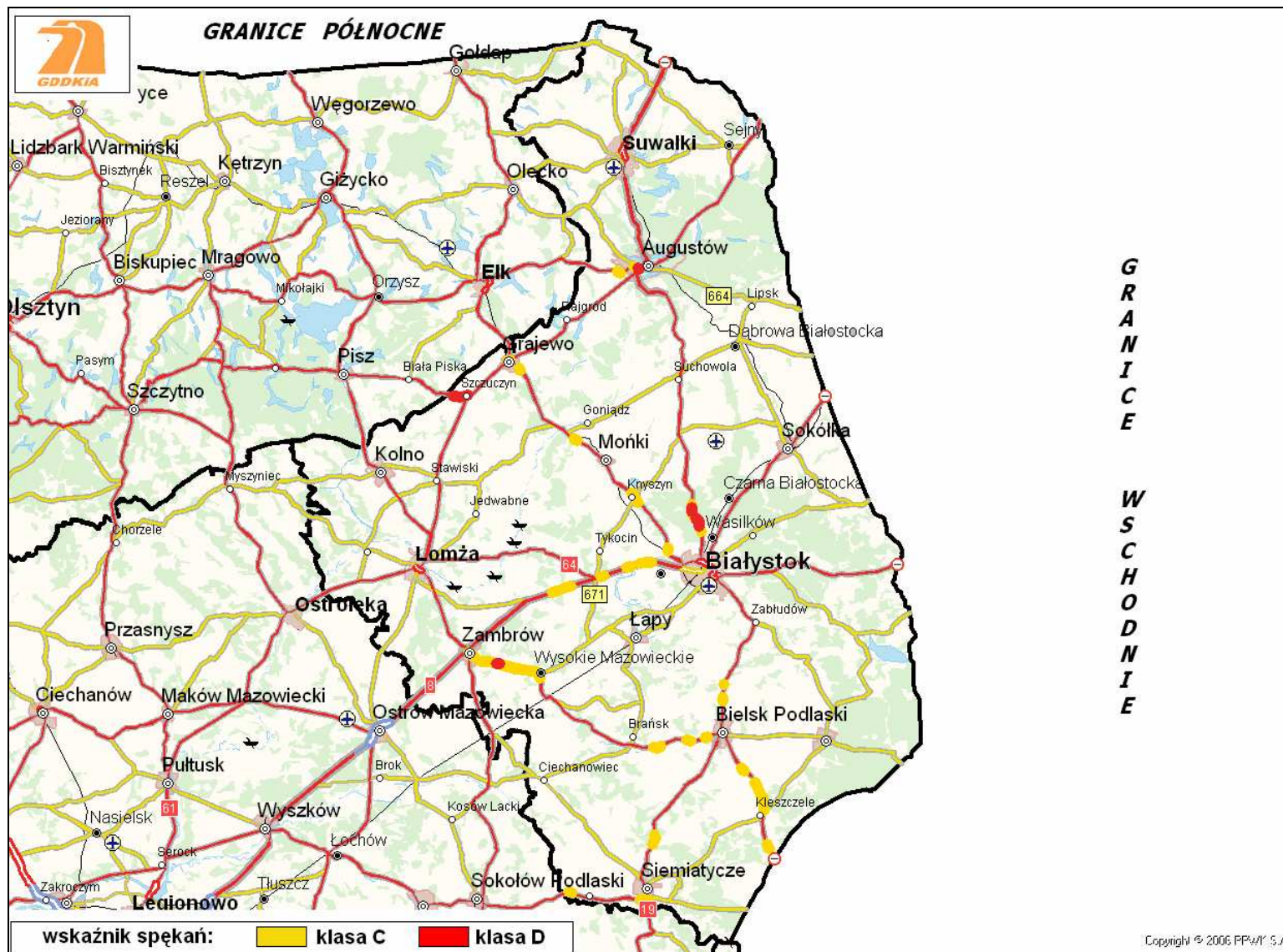


Rysunek 17. Lokalizacja odcinków dróg ze wskaźnikami stanu spękań (klasa C i D) na terenie Oddziału w Białymstoku



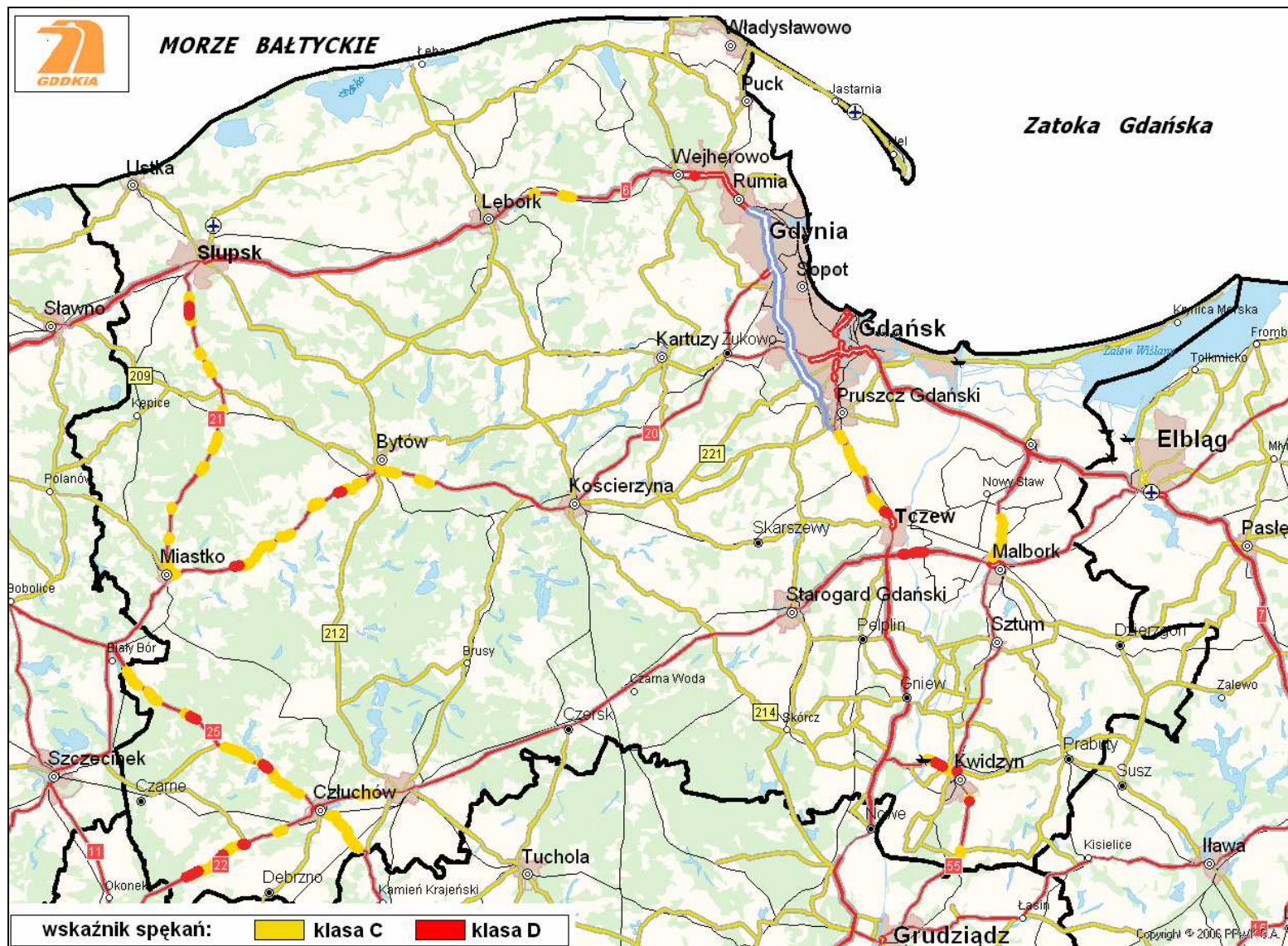


Rysunek 18. Lokalizacja odcinków dróg ze wskaźnikami stanu spękań (klasa C i D) na terenie Oddziału w Bydgoszczy



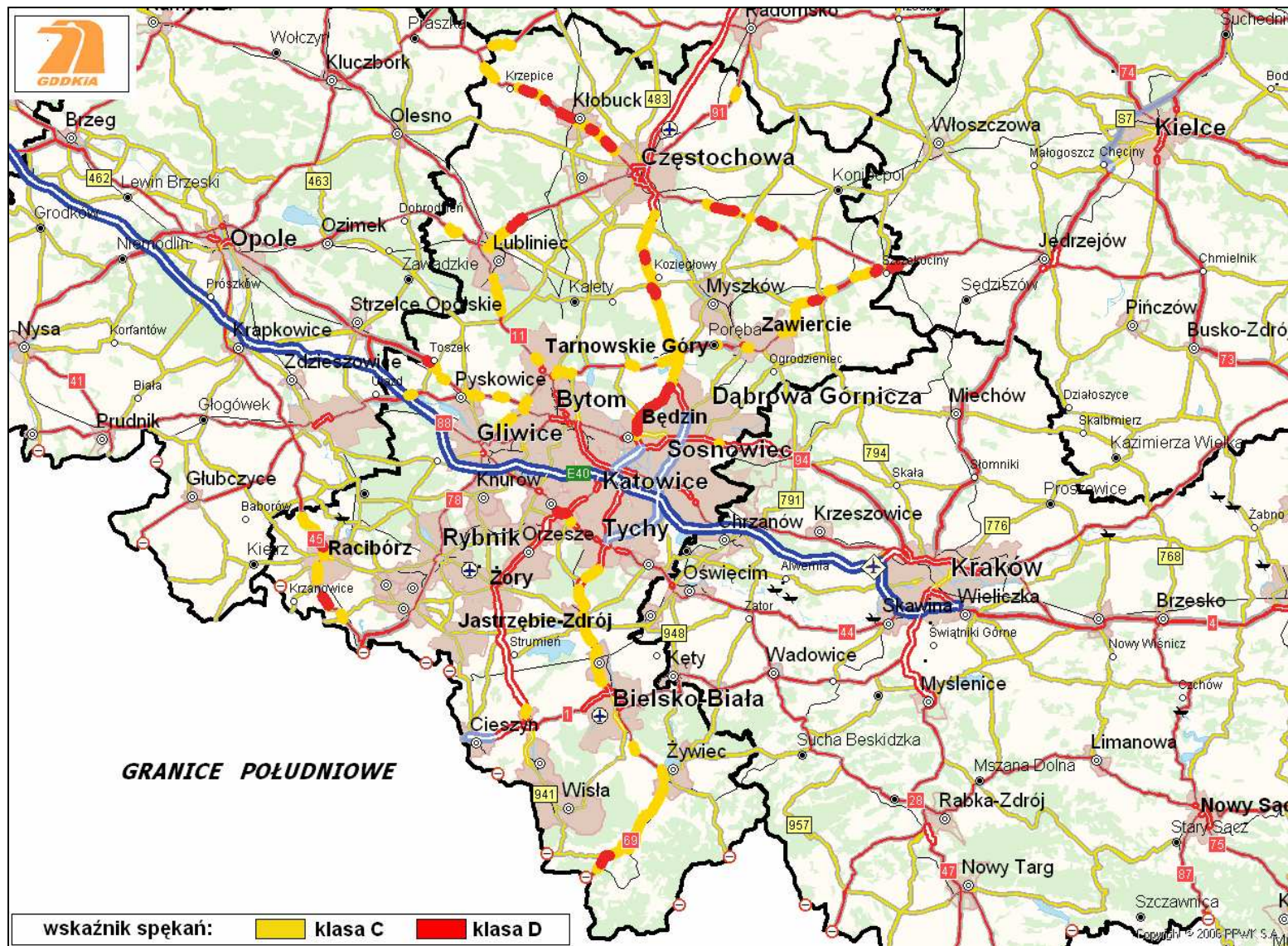


Rysunek 19. Lokalizacja odcinków dróg ze wskaźnikami stanu spękań (klasa C i D) na terenie Oddziału w Gdańsku



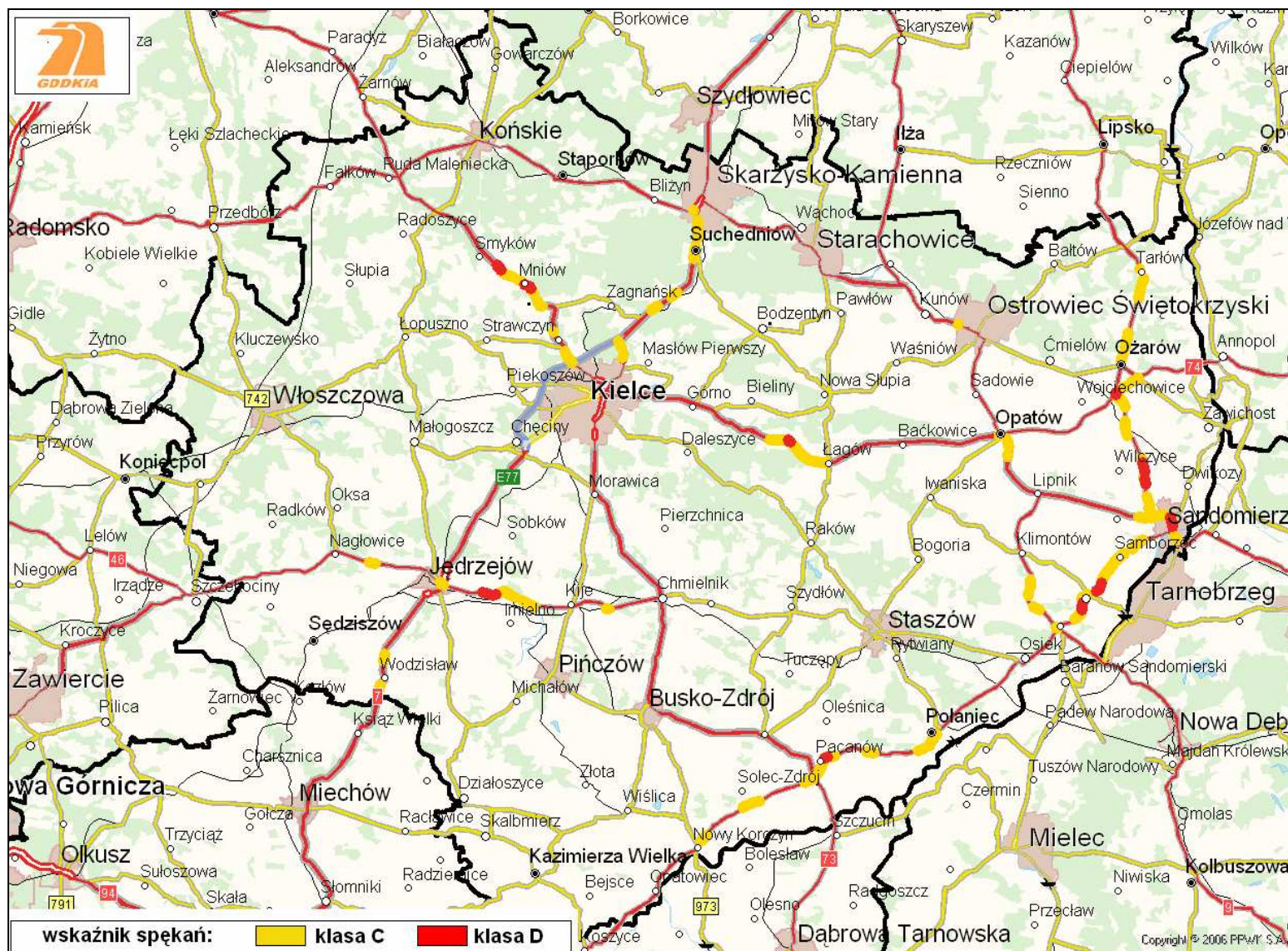


Rysunek 20. Lokalizacja odcinków dróg ze wskaźnikami stanu spękań (klasa C i D) na terenie Oddziału w Katowicach





**Rysunek 21. Lokalizacja odcinków dróg ze wskaźnikami stanu spękań (klasa C i D) na terenie Oddziału w Kielcach**





Rysunek 22. Lokalizacja odcinków dróg ze wskaźnikami stanu spękań (klasa C i D) na terenie Oddziału w Krakowie





Rysunek 23. Lokalizacja odcinków dróg ze wskaźnikami stanu spękań (klasa C i D) na terenie Oddziału w Łodzi



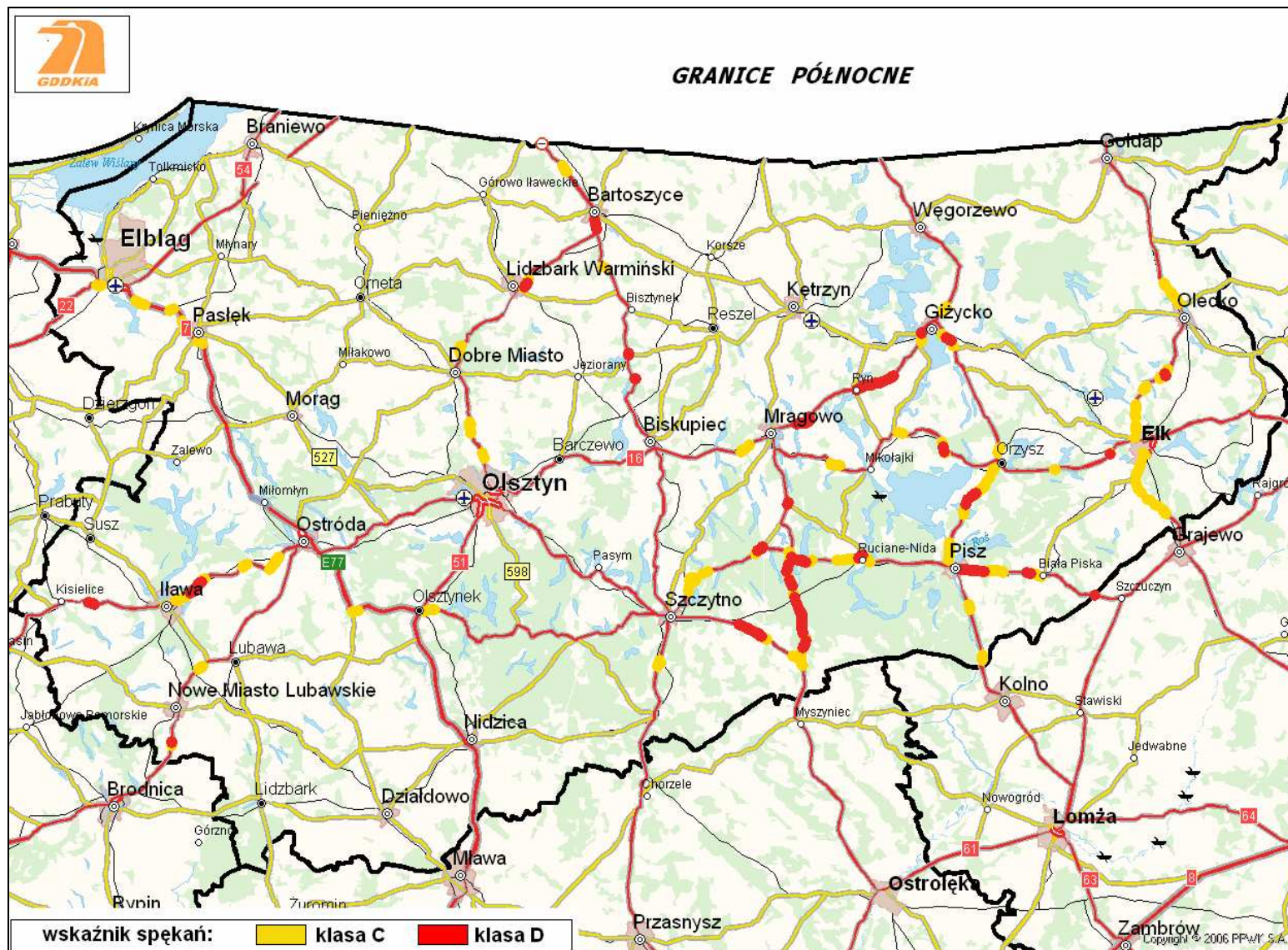


Rysunek 24. Lokalizacja odcinków dróg ze wskaźnikami stanu spękań (klasa C i D) na terenie Oddziału w Lublinie



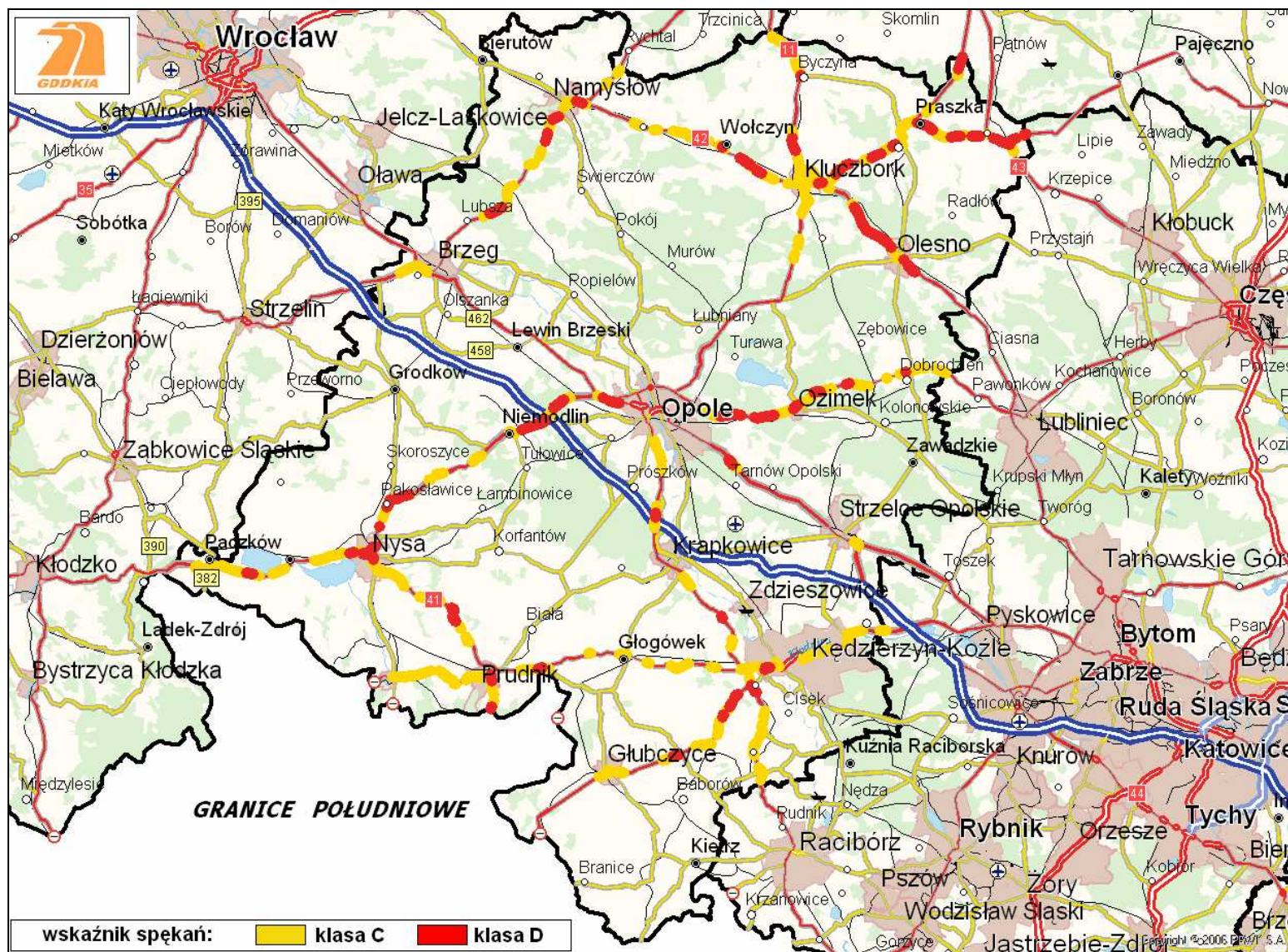


Rysunek 25. Lokalizacja odcinków dróg ze wskaźnikami stanu spękań (klasa C i D) na terenie Oddziału w Olsztynie



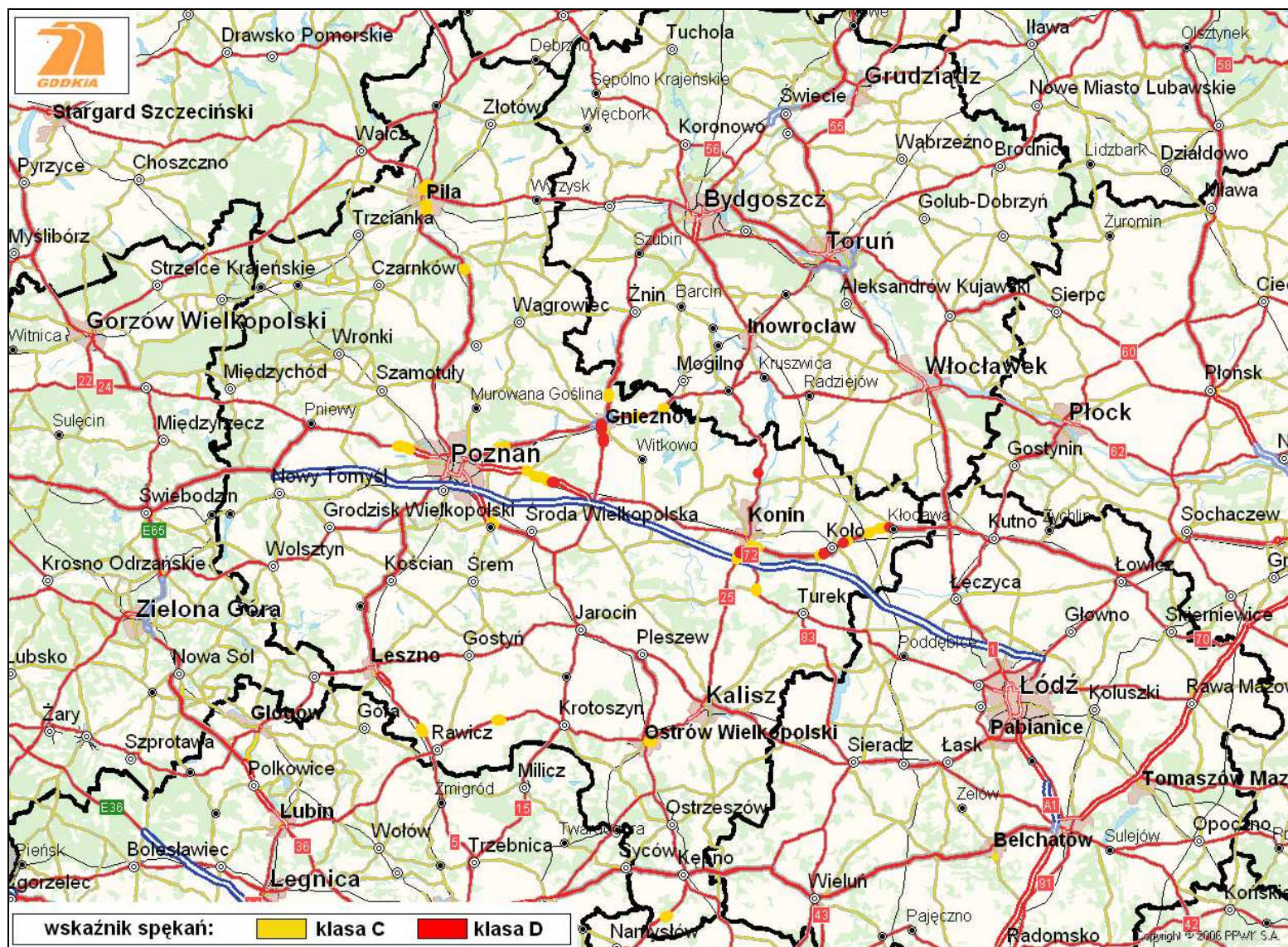


Rysunek 26. Lokalizacja odcinków dróg ze wskaźnikami stanu spękań (klasa C i D) na terenie Oddziału w Opolu



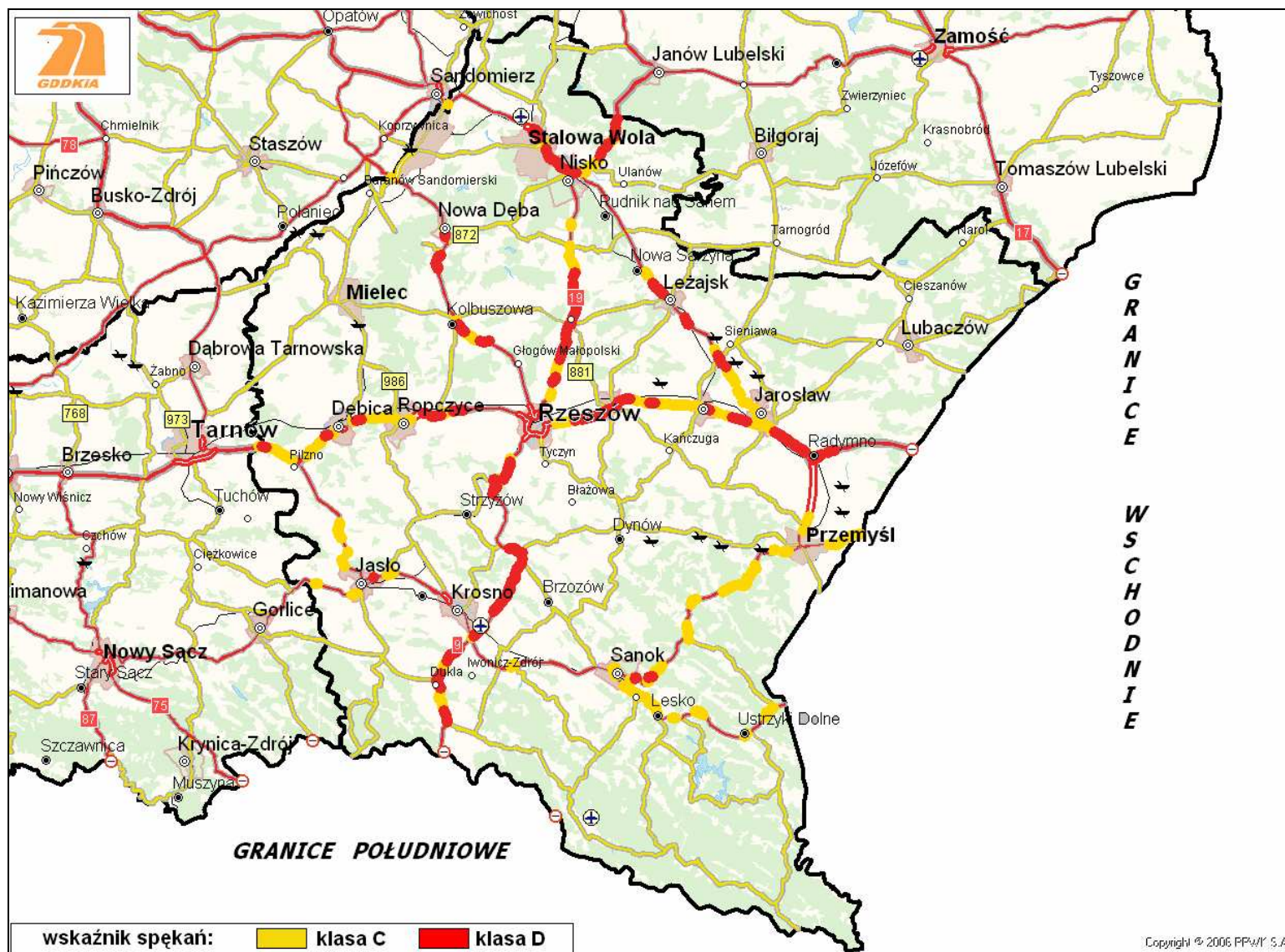


Rysunek 27. Lokalizacja odcinków dróg ze wskaźnikami stanu spękań (klasa C i D) na terenie Oddziału w Poznaniu





Rysunek 28. Lokalizacja odcinków dróg ze wskaźnikami stanu spękań (klasa C i D) na terenie Oddziału w Rzeszowie



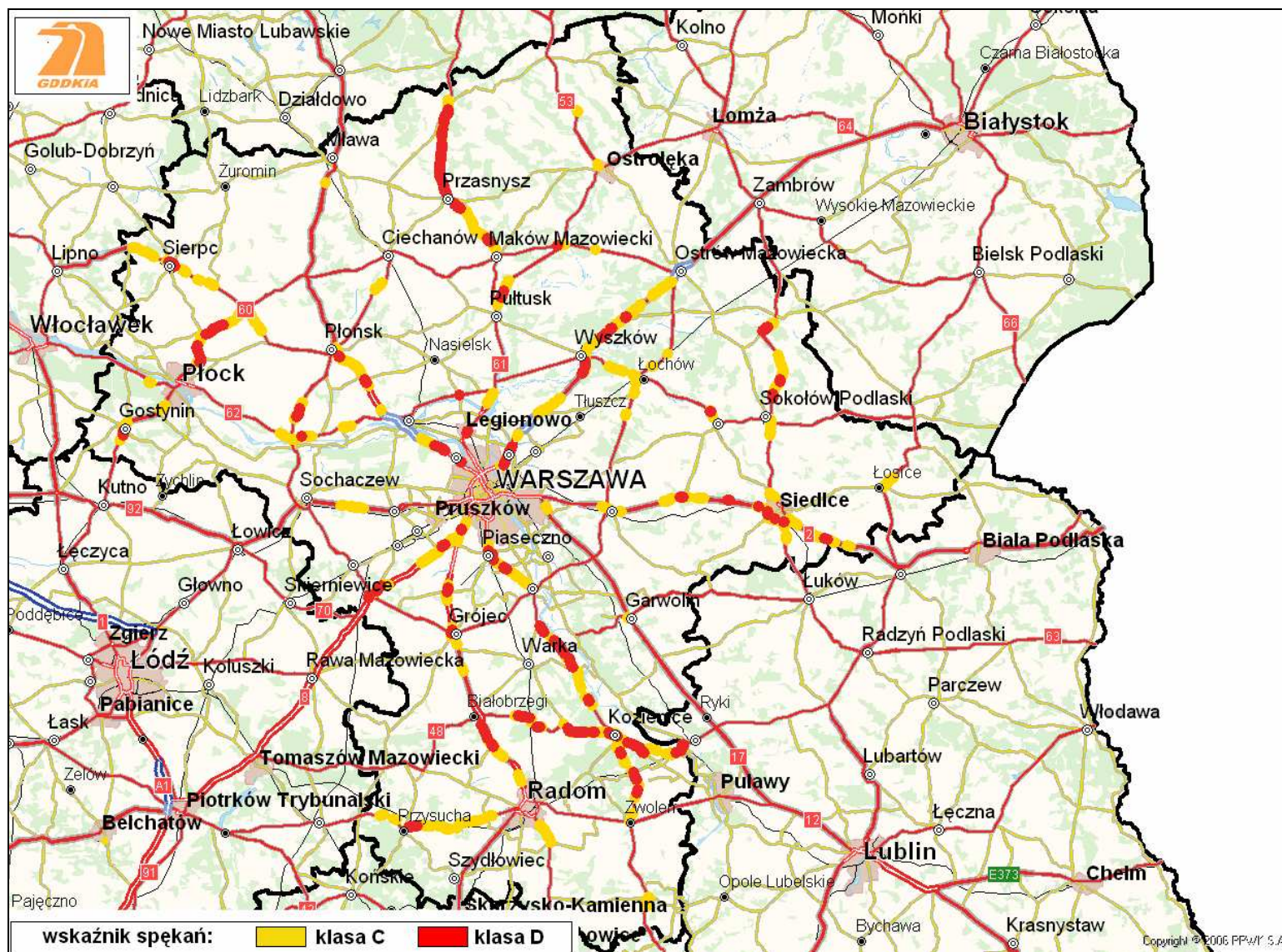


Rysunek 29. Lokalizacja odcinków dróg ze wskaźnikami stanu spękań (klasa C i D) na terenie Oddziału w Szczecinie



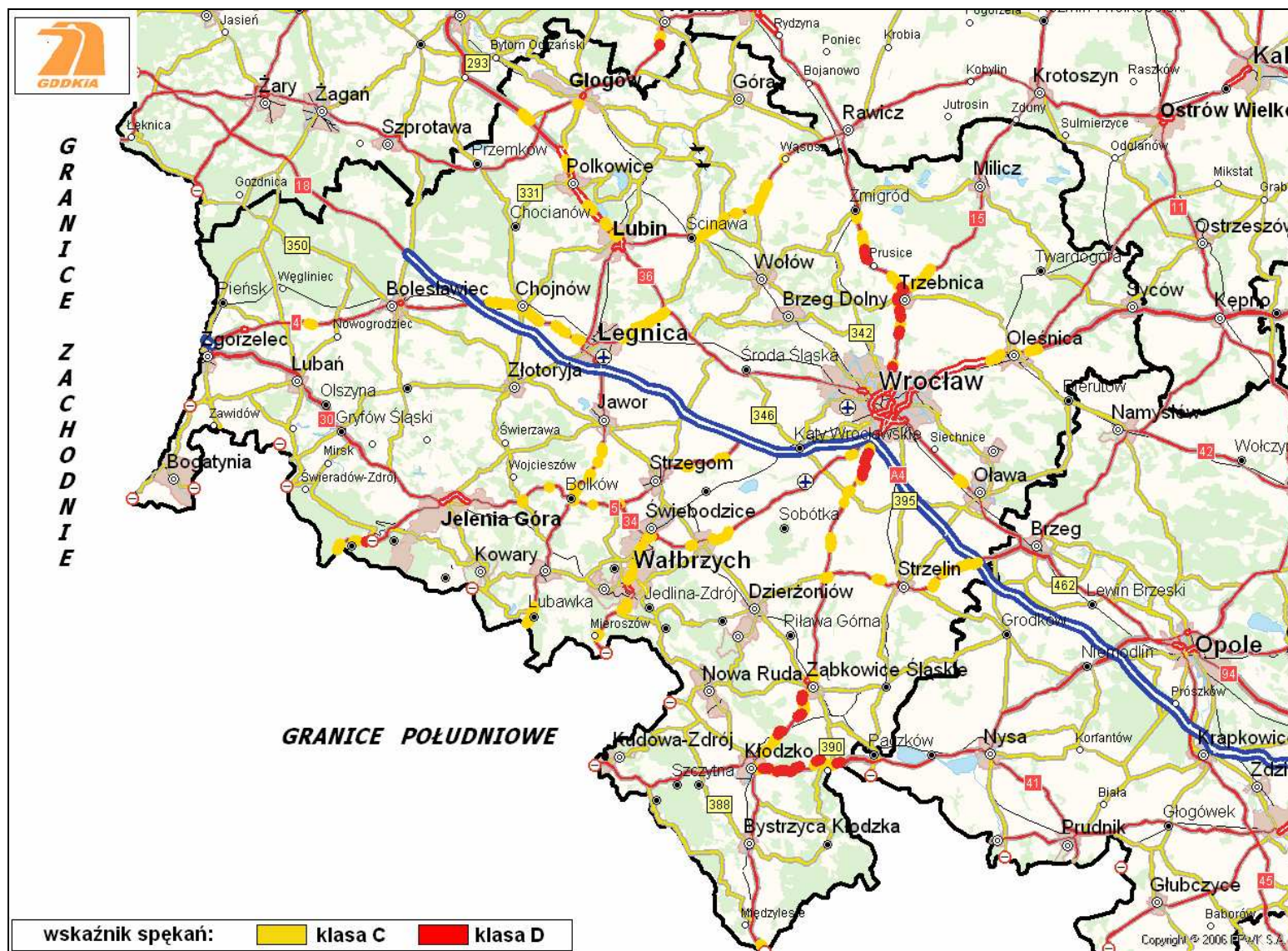


Rysunek 30. Lokalizacja odcinków dróg ze wskaźnikami stanu spękań (klasa C i D) na terenie Oddziału w Warszawie





Rysunek 31. Lokalizacja odcinków dróg ze wskaźnikami stanu spękań (klasa C i D) na terenie Oddziału we Wrocławiu





Rysunek 32. Lokalizacja odcinków dróg ze wskaźnikami stanu spękań (klasa C i D) na terenie Oddziału w Zielonej Górze

