

Opracowanie dokumentacji projektowej w ramach Studium Techniczno-Ekonomiczno-Środowiskowego oraz materiałów do Decyzji o środowiskowych uwarunkowaniach

Rozbudowa drogi krajowej nr 8 na odcinku Korycin – początek obwodnicy Augustowa wraz z budową obwodnic: Suchowoli, Sztabina i Białobrzeg

CEL KONSULTACJI:

Celem konsultacji społecznych jest poinformowanie społeczności lokalnej o planowanym przedsięwzięciu, prezentacja wariantowego przebiegu inwestycji wraz z zamierzeniami inwestora, stworzenie mieszkańcom terenów sąsiadujących z inwestycją możliwości zgłoszenia ewentualnych uwag lub wskazania rozwiązań preferowanych. Działania konsultacyjne mają również umożliwić inwestorowi (GDDKiA Oddział w Białymstoku), projektantom oraz organom wydającym decyzje administracyjne wybór optymalnego wariantu rozwiązania projektowego uwzględniającego możliwie najwięcej postulatów zainteresowanych stron.

**CZAS TRWANIA
KONSULTACJI:**

W ramach konsultacji społecznych zostaną wyłożone do wglądu materiały graficzne z proponowanymi wariantami i rozwiązaniami projektowymi. Udostępnione zostaną również zeszyty, do których należy wpisywać ewentualne uwagi i opinie dotyczące konsultowanego projektu. Materiały i zeszyty będą wyłożone **od dnia 12 lipca 2010 r. do dnia 30 lipca 2010 r.** w siedzibach niżej wymienionych jednostek samorządowych:

- **Urząd Gminy Korycin**, ul. Knyszyńska 2A, 16-140 Korycin;
- **Urząd Miasta i Gminy Suchowola**, Plac Kościuszki 5, 16-150 Suchowola;
- **Urząd Gminy Sztabin**, ul. Augustowska 53, 16-310 Sztabin;
- **Urząd Gminy Augustów**, ul. Wojska Polskiego 51, 16-300 Augustów;
- **Urząd Miejski w Augustowie**, ul. 3 Maja 60, 16-300 Augustów.

Wnioski i uwagi dotyczące projektu można składać w formie pisemnej w w/w siedzibach samorządów lub przysłać na adres: *EKKOM Sp. z o.o. Oddział w Warszawie, Al. Stanów Zjednoczonych 53, 04-028 Warszawa* lub na adres email: *dk8@ek-kom.pl*, z dopiskiem „DK nr 8 Korycin – Augustów – konsultacje społeczne”. **Wnioski i uwagi można składać do 30.VII.2010 r. Postulaty złożone po tym terminie pozostaną bez rozpatrzenia.**

Generalna Dyrekcja Dróg Krajowych i Autostrad Oddział w Białymstoku oraz firma projektowa EKKOM Sp. z o.o. zapraszają również do udziału w spotkaniach z mieszkańcami gmin położonych na trasie przebiegu inwestycji.

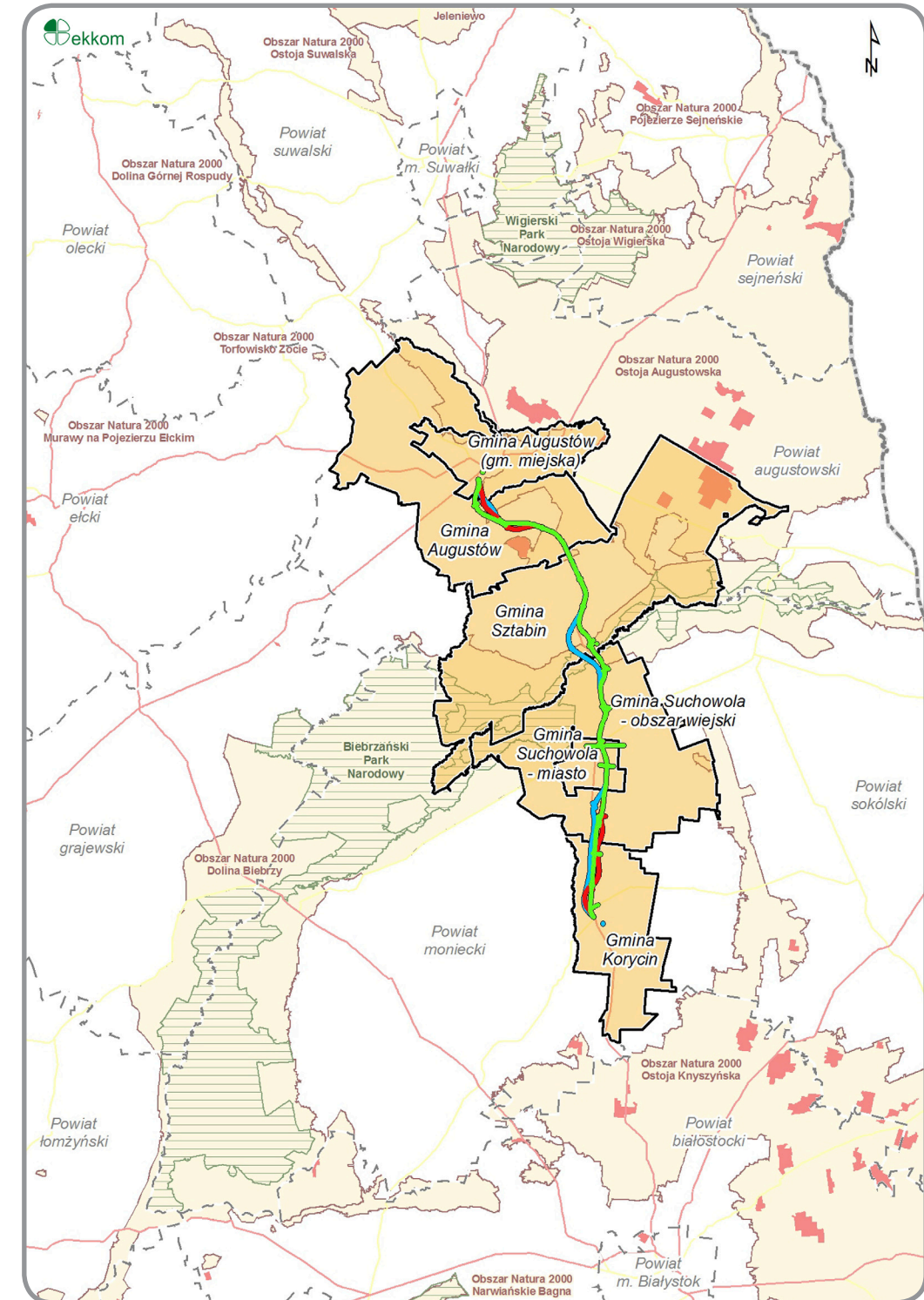
HARMONOGRAM SPOTKAŃ:

- **Gmina Korycin:** 22.07.2010 (czwartek) godz. 11.00, sala konferencyjna Urzędu Gminy w Korycinie;
- **Gmina i Miasto Suchowola:** 26.07.2010 (poniedziałek) godz. 15.00, kino Kometa w Suchowoli;
- **Gmina Sztabin:** 22.07.2010 (czwartek) godz. 16.00, sala konferencyjna w Urzędzie Gminy w Sztabinie;
- **Gmina Augustów i Miasto Augustów:** 23.07.2010 (piątek) godz. 13.00, sala konferencyjna Urzędu Miasta w Augustowie.

Z przeprowadzonych konsultacji społecznych zostanie opracowany raport wraz z zestawieniem odpowiedzi na uwagi i wnioski, który będzie stanowił integralną część materiałów do uzyskania decyzji o środowiskowych uwarunkowaniach.

Informacje dotyczące inwestycji, w tym terminy spotkań z mieszkańcami, znajdują się również na:

- oficjalnej stronie internetowej GDDKiA <http://www.gddkia.gov.pl> w zakładce oddziału w Białymstoku/Konsultacje społeczne/Konsultacje społeczne w sprawie rozbudowy DK-8 na odcinku Korycin – początek obwodnicy Augustowa.
- stronie internetowej firmy EKKOM Sp. z o.o. www.dialog-spoeczny.pl





OGÓLNA CHARAKTERYSTYKA PROJEKTOWANEJ INWESTYCJI:

Rozbudowa drogi krajowej nr 8 na odcinku Korycin – początek obwodnicy Augustowa będzie polegała na częściowym poprowadzeniu trasy po nowym śladzie, w tym budowie obwodnic Suchowoli, Sztabina i Białobrzegów, zmianie parametrów drogi do klasy GP o przekroju 2+1 (gdzie przeznaczone do wyprzedzenia dodatkowe pasy występują naprzemiennie) oraz budowie obiektów inżynierskich (mosty, przepusty), dróg dojazdowych, systemu odwodnienia drogi oraz urządzeń ochrony środowiska (przejść dla zwierząt, wygrodzień, pasów zieleni, ekranów akustycznych).

Cel inwestycji:

Poprawa przepustowości i warunków ruchu w ciągu drogi krajowej nr 8, poprawa bezpieczeństwa ruchu drogowego, wyprzedzenie ruchu tranzytowego z centrum Suchowoli, Sztabina i Białobrzegów.

Przebieg inwestycji:

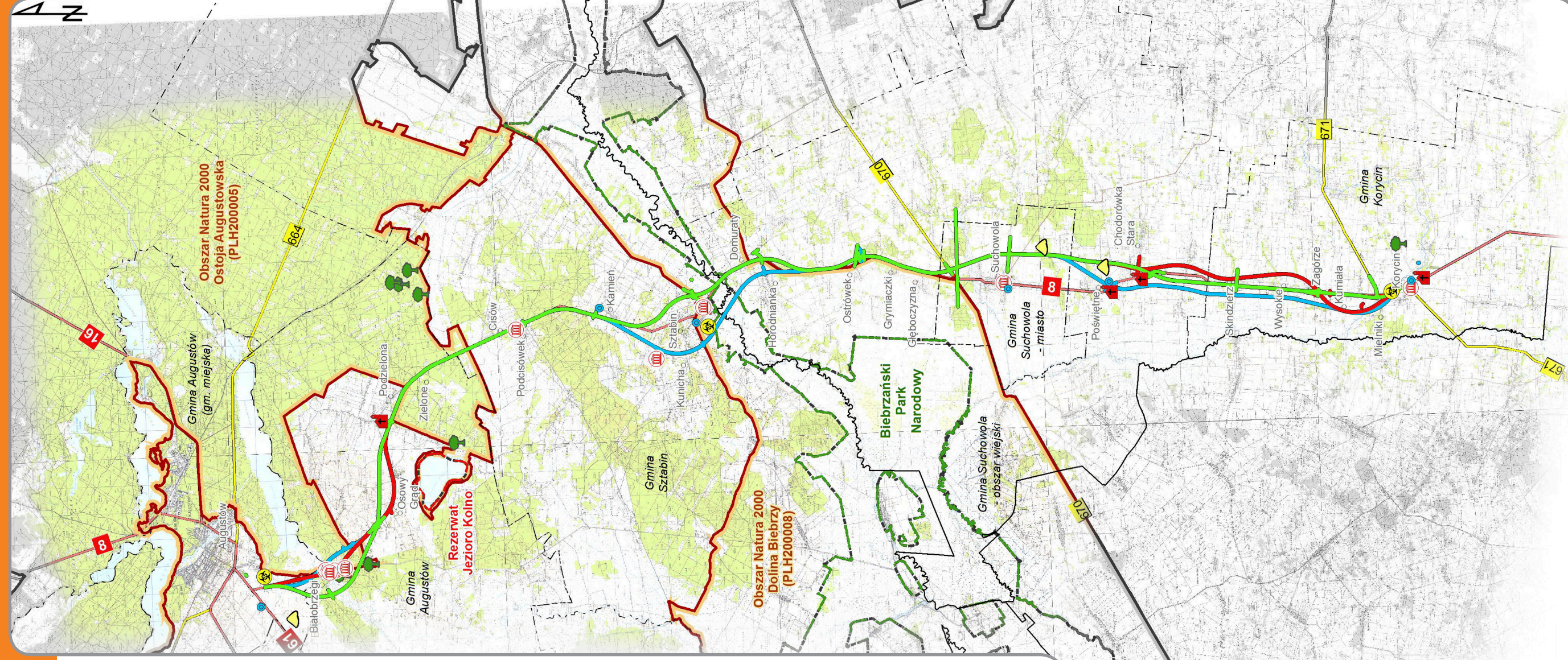
Analizowane są trzy warianty poprowadzenia drogi krajowej nr 8 po rozbudowie na odcinku od Korycina do początku obwodnicy Augustowa. Główne miejscowości położone w rejonie trasy to: Korycin, Kumiała, Wysokie, Skindzierz, Nowa Chodorówka, Suchowola, Sztabin, Kamień, Kolnica, Białobrzegi.

Lokalizacja inwestycji:

województwo podlaskie, powiat sokólski (gmina Korycin, gmina Suchowola – obszar wiejski, gmina Suchowola – miasto) oraz powiat augustowski (gmina Sztabin, gmina wiejska Augustów, gmina miejska Augustów).

Parametry techniczne:

- klasa techniczna drogi – GP (droga główna ruchu przyspieszonego)
- prędkość projektowa poza terenem zabudowanym: 100 km/h
- prędkość projektowa w terenie zabudowanym: 70 km/h
- dostępność drogi poprzez skrzyżowania - liczba jezdni – 1
- liczba pasów ruchu – 2+1 (z pasami do wyprzedzenia)
- drogi serwisowe zapewniające dostęp do terenów przyległych



Legenda

Przebieg wariantów projektowanej drogi

- Wariant 1
- Wariant 2
- Wariant 3

Istniejąca sieć drogowa

- Drogi krajowe
- Drogi wojewódzkie

Elementy wrażliwości środowiska

- Kościoły
- Zabytki
- Ujęcia wód
- Oczyszczalnie ścieków
- Wysypiska śmieci
- pomniki przyrody

Obszary chronione

- Specjalne Obszary Ochrony Siedlisk Natura 2000
- Parki narodowe
- Rezerваты przyrody

Granice administracyjne

- Granice powiatów
- Granice gmin

