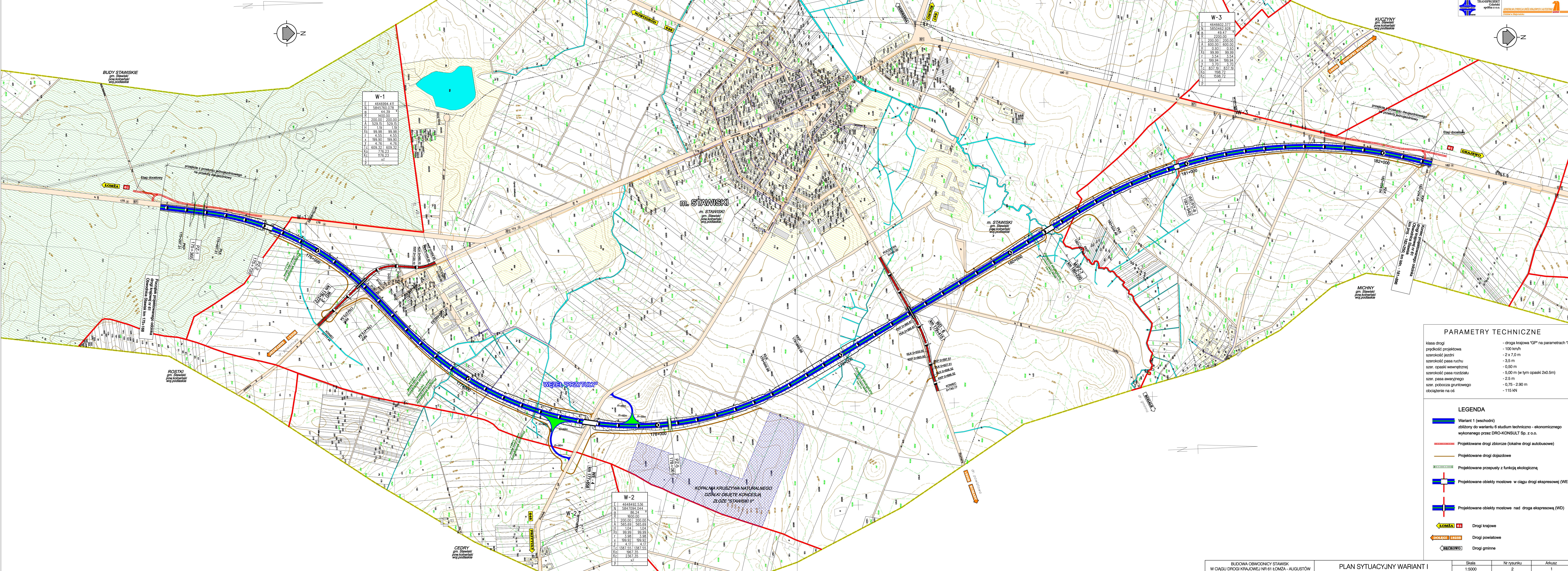


W-3	
N	4646602,377
N	5850452,928
B	49,47
P	2200,00
A	2000,00
T	600,00
I	0,93
Ys	99,99
F	3,54
V	199,94
Y	837,79
L	198,72
K	1598,72
P	x/2

W-1	
N	4646994,411
N	5845760,078
B	44,30
P	1400,00
A	2000,00
T	520,15
I	1,19
Ys	99,99
F	4,55
V	199,90
Y	4,76
L	609,32
K	776,23
P	1176,23
P	x/2

W-2	
N	4648492,536
N	5847094,044
B	86,24
P	6000,00
A	565,69
T	1,04
I	3,98
Ys	99,99
F	3,98
V	199,92
Y	4,17
L	1387,55
K	987,35
P	2387,35
P	x/2



PARAMETRY TECHNICZNE

klasa drogi	- droga krajowa "GP" na parametrach "S"
prędkość projektowa	- 100 km/h
szerokość jezdni	- 2 x 7,0 m
szerokość pasa ruchu	- 0,50 m
szer. opaski wewnętrznej	- 5,00 m (w tym opaski 2x0,5m)
szer. pasa awaryjnego	- 2,5 m
szer. pobocza gruntowego	- 0,75 - 2,90 m
obciążenie na oś	- 115 kN

LEGENDA

- Wariant 1 (wschodni) zblizony do wariantu 6 studium techniczno - ekonomicznego wykonanego przez DRO-KONSULT Sp. z o.o.
- Projektowane drogi zbiorcze (lokalne drogi autobusowe)
- Projektowane drogi dojazdowe
- Projektowane przepusty z funkcją ekologiczną
- Projektowane obiekty mostowe w ciągu drogi ekspresowej (WE)
- Projektowane obiekty mostowe nad droga ekspresową (WD)
- LOMZA 01** Drogi krajowe
- DOLBEGI 18233** Drogi powiatowe
- BECKOWO** Drogi gminne