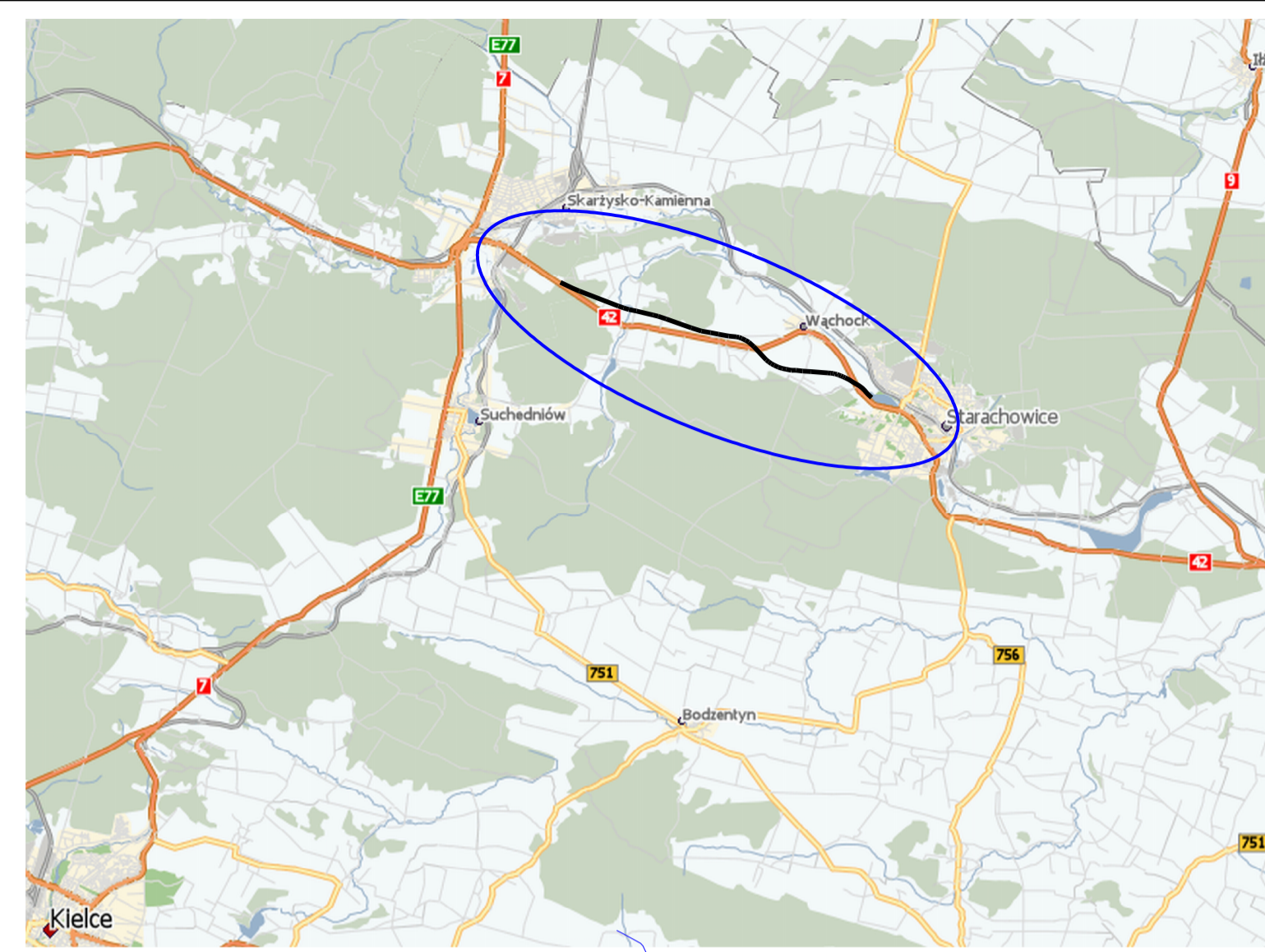


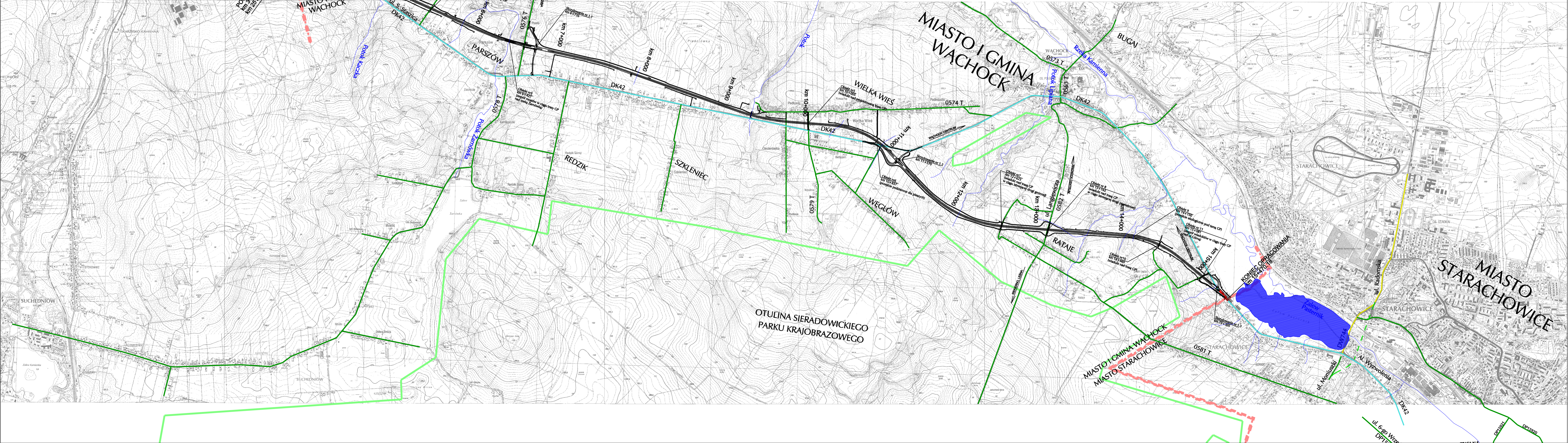
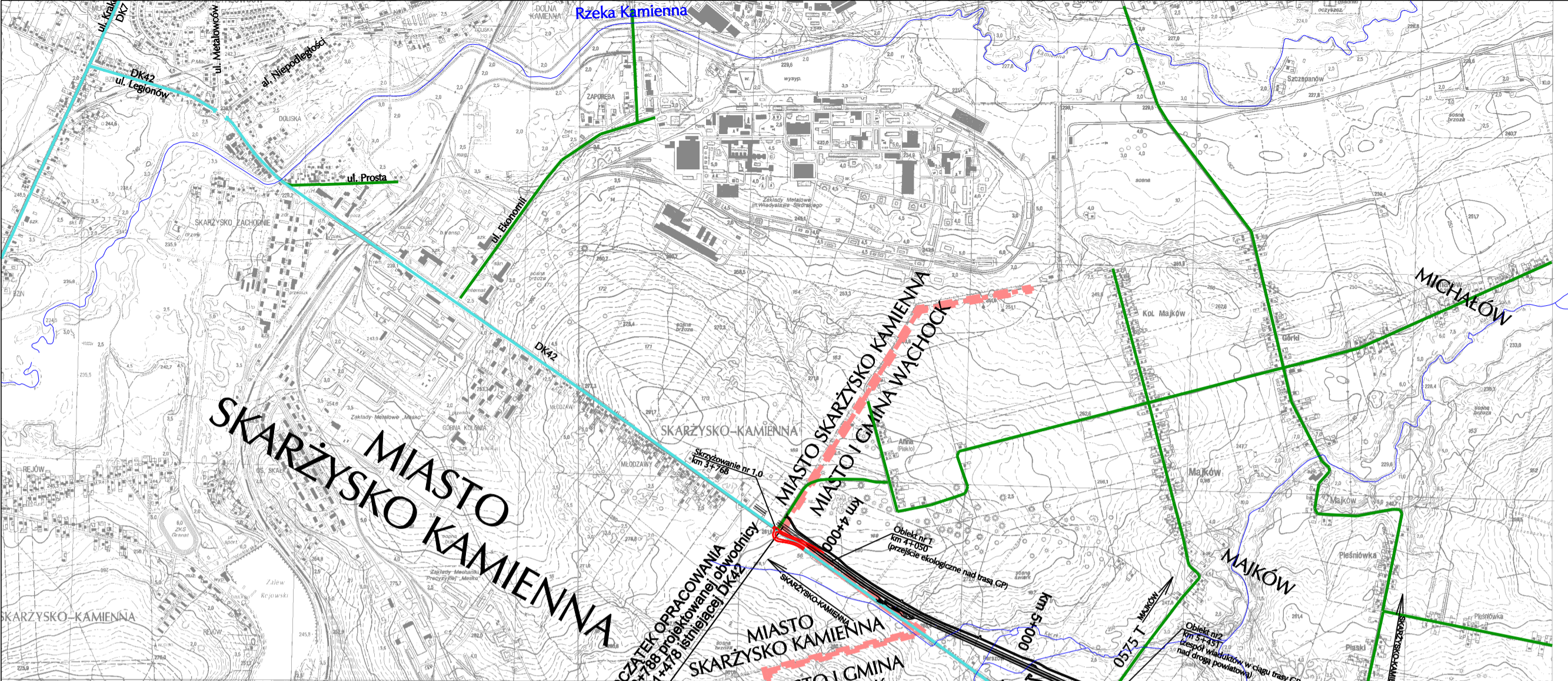


ZAMAWIĄCY	GDDKiA ODDZIAŁ KIELCE						
TYTUŁ PROJEKTU	BUDOWA DWUEJZDNIOWEJ DROGI KLASY GP NA ODCINKU OBWODNICY PARSZOWA I WACHOCKA W CIĄGU DK 42						
FAZA	POZ. 2. PROJEKT BUDOWLANY						
TYTUŁ RYS.	ORIENTACJA						
	IMIĘ I NAZWISKO	NR UPRAW.	SPECJALNOŚĆ	PODPIS	ZESPÓŁ	SKALA	DATA
PROJEKTANT	mgr inż. R. DRASZCZYK	SLK/1477/POOD/06	DROGI	<i>R. Draszcz</i>	ZD	1:20000	30.06.09
ASYSTENT PROJ.	K. JURUĆ			<i>K. Juruc</i>			
WYKONAŁ	inż. K. JURUĆ			<i>K. Juruc</i>	NR RYS.		
SPRAWDZIŁ	mgr inż. D. PIEKARCZYK	358/87	DROGI	<i>D. Piekarczyk</i>			Ze- 3980/P.2/D0



LEGENDA

- PROPOZYCJA PRZEBIEGU PLANOWANEJ DROGI KRAJOWEJ DWUEJZDNIOWEJ, KLASY GP
- GRANICE ADMINISTRACYJNE MIAST I GMIN
- DROGI KRAJOWE
- DROGI WOJEWÓDZKIE
- DROGI GMINNE I POWIATOWE
- OTULINA PARKU KRAJOBRAZOWEGO



*Wszystkie prawa zastrzeżone. Zakończenie tego projektu nie może być bezpośrednio wykorzystywane do innych celów bez pisemnej zgody WBP Zabrze Sp. z o.o.