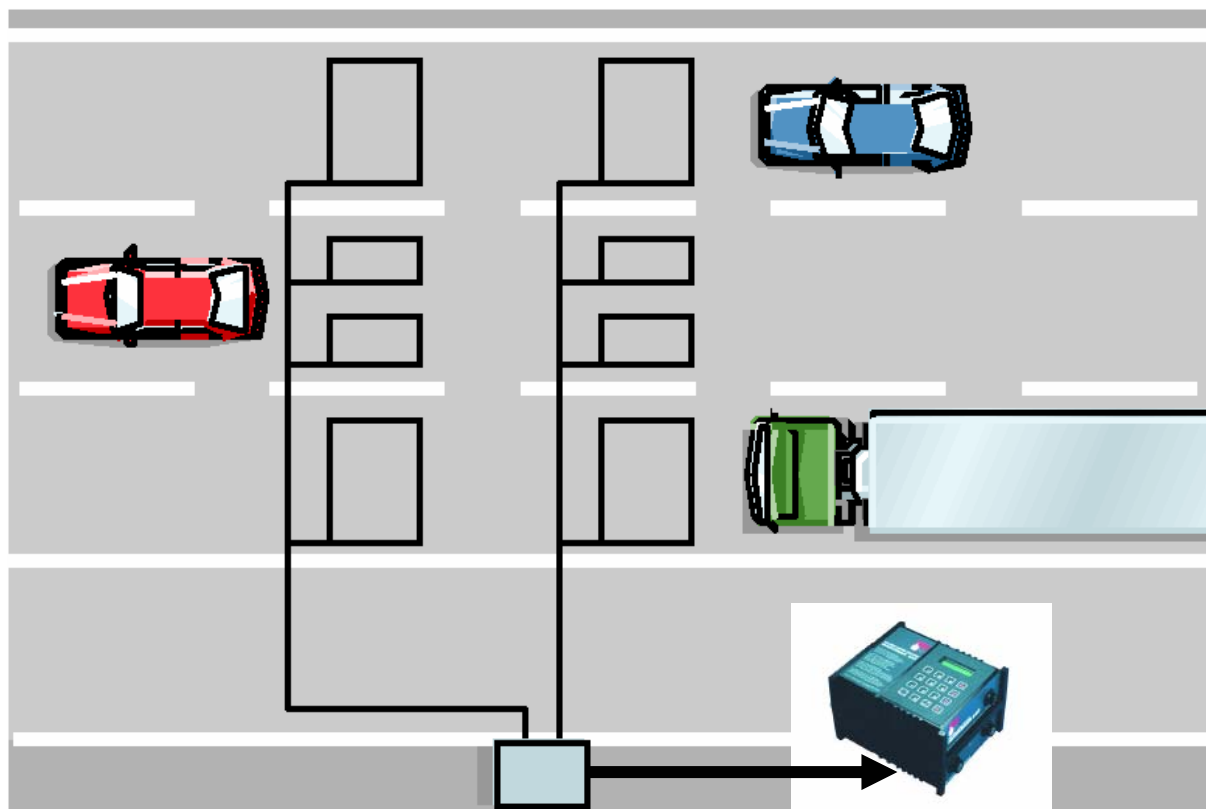


**WYNIKI AUTOMATYCZNYCH POMIARÓW RUCHU  
PRZEPROWADZONYCH W 2005 ROKU  
NA SIECI ZAMIEJSKICH DRÓG KRAJOWYCH  
WOJEWÓDZTWA POMORSKIEGO  
PRZY UŻYCIU LICZNIKÓW MARKSMAN660 FIRMY GOLDEN RIVER**



*Opracował: Krzysztof Kisiel*

*Gdańsk, styczeń 2006 roku*

## ***SPIS TREŚCI***

1. Wstęp .....	2
2. Wyniki pomiarów ruchu .....	2
3. Przebieg pomiarów.....	2
4. Wyniki pomiaru natężenia ruchu.....	2
5. Wyniki pomiaru prędkości.....	16
6. Klasyfikacja pojazdów wg specyfikacji EURO6 .....	22

## **TABELE**

<i>Tabela 1. Droga krajowa nr 1 zarejestrowane dobowe natężenia ruchu .....</i>	<i>4</i>
<i>Tabela 2. Droga krajowa nr 6 zarejestrowane dobowe natężenia ruchu .....</i>	<i>5</i>
<i>Tabela 3. Droga krajowa nr 7 zarejestrowane dobowe natężenia ruchu .....</i>	<i>6</i>
<i>Tabela 4. Droga krajowa nr 20 zarejestrowane dobowe natężenia ruchu .....</i>	<i>7</i>
<i>Tabela 5. Droga krajowa nr 1 średnie dobowe natężenia wg dni tygodnia.....</i>	<i>9</i>
<i>Tabela 6. Droga krajowa nr 6 średnie dobowe natężenia wg dni tygodnia.....</i>	<i>9</i>
<i>Tabela 7. Droga krajowa nr 7 średnie dobowe natężenia wg dni tygodnia.....</i>	<i>9</i>
<i>Tabela 8. Droga krajowa nr 20 średnie dobowe natężenia wg dni tygodnia.....</i>	<i>9</i>
<i>Tabela 9. Droga krajowa nr 1 średnie godzinowe natężenia wg miesięcy.....</i>	<i>11</i>
<i>Tabela 10. Droga krajowa nr 6 średnie godzinowe natężenia wg miesięcy.....</i>	<i>12</i>
<i>Tabela 11. Droga krajowa nr 7 średnie godzinowe natężenia wg miesięcy.....</i>	<i>13</i>
<i>Tabela 12. Droga krajowa nr 20 średnie godzinowe natężenia wg miesięcy.....</i>	<i>14</i>
<i>Tabela 13. Wyniki pomiaru prędkości przeprowadzonego na drodze krajowej nr 1 .....</i>	<i>17</i>
<i>Tabela 14. Wyniki pomiaru prędkości przeprowadzonego na drodze krajowej nr 6 .....</i>	<i>18</i>
<i>Tabela 15. Wyniki pomiaru prędkości przeprowadzonego na drodze krajowej nr 7 .....</i>	<i>19</i>
<i>Tabela 16. Wyniki pomiaru prędkości przeprowadzonego na drodze krajowej nr 20 .....</i>	<i>20</i>

## **WYKRESY**

<i>Wykres 1. Porównanie średnich dobowych wartości natężeń wg stanowisk w poszczególnych miesiącach 2005 roku .....</i>	<i>8</i>
<i>Wykres 2. Porównanie średnich dobowych natężeń wg stanowisk w poszczególnych dniach tygodnia w 2005 roku.....</i>	<i>10</i>
<i>Wykres 3. Porównanie średnich godzinowych natężeń wg stanowisk w 2005 roku.....</i>	<i>15</i>
<i>Wykres 4. Porównanie prędkości miarodajnych (KWANTYLI 85%) dla poszczególnych stanowisk w 2005 roku .....</i>	<i>21</i>
<i>Wykres 5. Klasyfikacja pojazdów wg specyfikacji EURO6 na poszczególnych stanowiskach pomiarowych w 2005 roku. ....</i>	<i>22</i>
<i>Wykres 6. Średnie dobowe wartości natężenia ruchu wg stanowisk w latach 1993-2005.....</i>	<i>23</i>
<i>Wykres 7. Procentowy wzrost średnich dobowych wartości natężenia ruchu wg stanowisk w latach 1993-2005.....</i>	<i>23</i>

## 1. Wstęp

W okresie będącym przedmiotem niniejszej analizy (STYCZEŃ - GRUDZIEŃ 2005 roku) urządzenia Marksman660 firmy Golden River zbierały dane z pomiaru ruchu prowadzonego na czterech stanowiskach zlokalizowanych na sieci zamiejskich dróg krajowych województwa pomorskiego pozostających w zarządzie Generalnej Dyrekcji Dróg Krajowych i Autostrad Oddziału w Gdańsku:

- *stanowisko nr 5 - droga krajowa nr 1, m. Miłobądz, km 33+420,*
- *stanowisko nr 6 - droga krajowa nr 7, m. Kazimierzowo, km 71+023,*
- *stanowisko nr 28 - droga krajowa nr 6, m. Kębłowo, km 285+889,*
- *stanowisko nr 29 - droga krajowa nr 20 Miszewo, km 302+534.*

## 2. Wyniki pomiarów ruchu

Urządzenia Marksman660 pracowały z uwzględnieniem konfiguracji określonej przez Generalną Dyrekcję Dróg Krajowych i Autostrad *Biuro Studiów Sieci Drogowej w Warszawie*, zbierając dane o ruchu na stanowisku w przedziałach godzinowych z rozbiciem na poszczególne kierunki uwzględniając:

- natężenie ruchu,
- prędkość,
- kategorie pojazdów wg klasyfikacji EURO6.

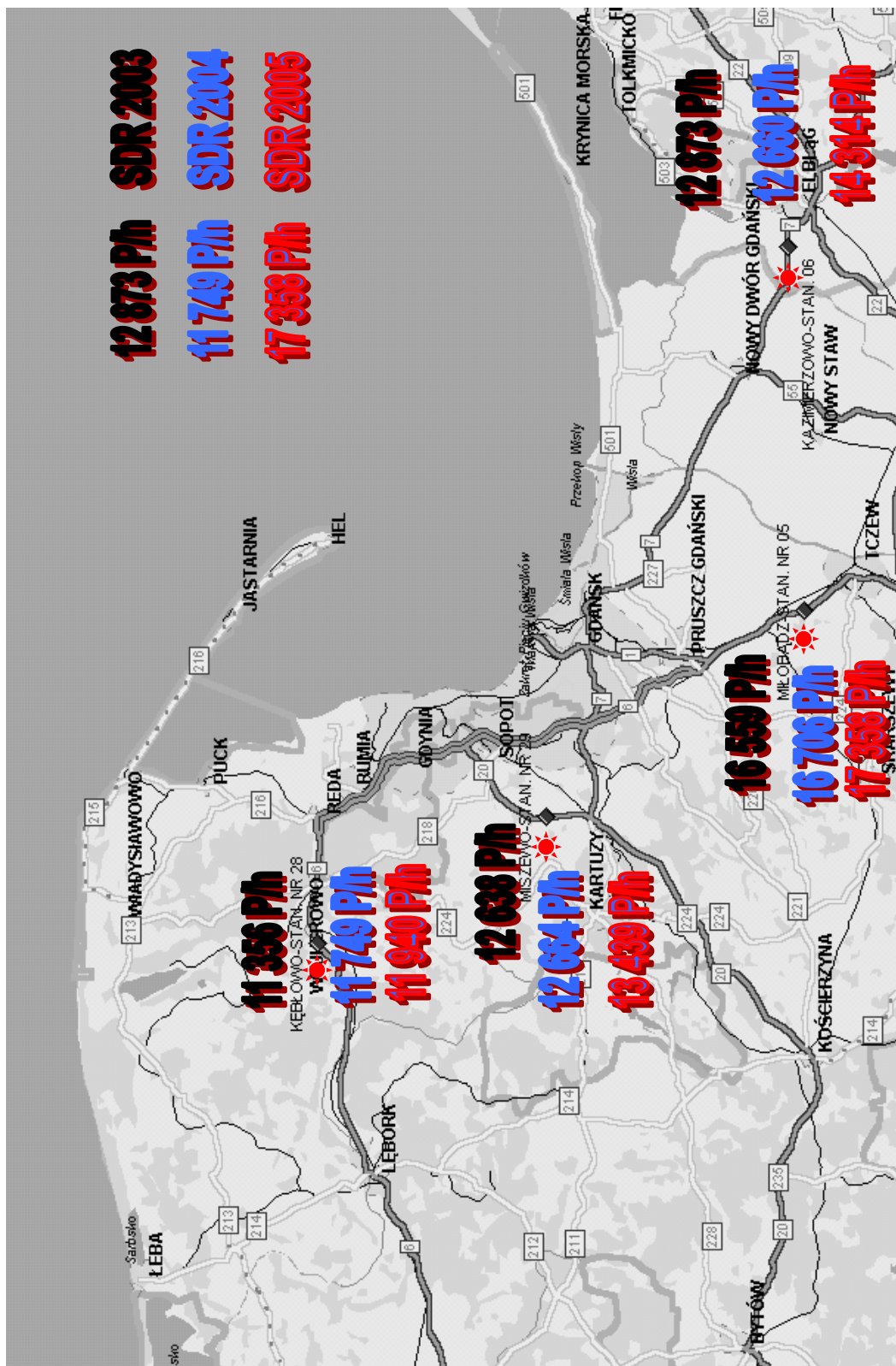
## 3. Przebieg pomiarów

W 2005 roku odnotowano następujące awarie i zakłócenia w pracy urządzeń Marksman660:

- stanowisko nr 5 w Miłobądz maj-czerwiec oraz lipiec-sierpień 2005 r. – dwukrotna awaria licznika – naprawa licznika przez autoryzowany serwis,**
- stanowisko nr 6 w Kazimierzowie – praca bez zakłóceń,**
- stanowisko nr 28 w Kębłowie sierpień 2005 r. – wymiana nieprawidłowo pracujących baterii licznika.**
- stanowisko nr 29 w Miszewie – praca bez zakłóceń.**

## 4. Wyniki pomiaru natężenia ruchu

W kolejnych tabelach i na wykresach przedstawiono dobowe wartości natężenia ruchu w całym okresie pomiarowym, średnie wyniki natężenia ruchu na poszczególnych stanowiskach w przedziałach godzinowych i dobowych.



**LOKALIZACJA STANOWISK POMIAROWYCH URZĄDZEŃ MARKSMAN660 WRAZ Z SDR 2003/2004/2005**

**Tabela 1. Droga krajowa nr 1 zarejestrowane dobowe natężenia ruchu w 2005 roku**

Dzień miesiąca	Styczeń	Luty	Marzec	Kwiecień	Maj	Czerwiec	Lipiec	Sierpień	Wrzesień	Październik	Listopad	Grudzień
1	5809	16014	15197	18178	13889	-	22892	-	20043	16764	15050	18403
2	8145	15923	14925	13830	14621	-	20058	-	21222	15673	19859	19499
3	13294	16463	15999	11480	16106	-	18336	-	16973	17951	10933	14703
4	14382	17032	16883	15855	17980	-	20910	-	17157	18082	19531	12741
5	14969	12408	11851	16616	18429	-	20139	-	18873	18606	14284	17153
6	15397	10524	9697	16784	19374	-	20650	-	18573	18587	12030	17967
7	16381	15284	14908	17995	14630	-	21015	-	18972	20724	17964	18003
8	11955	16107	15147	6410	12716	-	24289	-	19363	15206	18445	18406
9	9815	15714	15883	12692	17738	-	21620	-	21237	14454	18945	19541
10	15313	16562	16139	12039	18069	-	22472	-	17490	17957	20926	14974
11	15885	17398	16823	16520	18338	-	21969	-	16320	18153	12003	12368
12	16149	12620	12304	17430	18919	-	21480	-	18461	18304	13511	17455
13	16231	10359	9932	17514	19757	-	21029	25328	18544	18647	14232	18070
14	17842	15755	15689	17983	15738	-	22295	23883	18796	20706	18216	18184
15	13030	15920	16565	19028	13872	-	-	22809	19412	15117	18785	18729
16	11029	15700	16727	14848	17927	-	-	23083	20618	14046	18065	19483
17	15703	15947	16802	12549	18033	-	-	22667	15505	18006	18656	15017
18	16162	17059	17828	16959	18480	-	-	22405	14830	18207	19461	11858
19	16569	12127	13509	16559	19018	-	-	23894	18132	18469	14445	18511
20	16421	10348	10856	17627	20513	-	-	22764	18282	18791	11681	18635
21	17059	15359	16193	17830	15879	-	-	22800	18527	19955	17553	19743
22	12663	16147	17164	18850	14506	-	-	21981	18642	15144	17687	19749
23	10655	16128	18167	14058	18315	10390	-	21447	19688	13636	17817	17604
24	15536	16378	18789	12162	19250	21520	-	21151	15437	17709	17862	9716
25	15950	17221	16828	16956	21752	18239	-	22490	14260	18417	19116	7454
26	16126	12414	10076	17497	13094	17032	-	25372	18010	19078	14346	9361
27	16557	10339	8214	17894	16929	19627	-	22457	18530	19373	11352	16221
28	17315	15153	11517	19109	15071	20341	-	19508	19131	21123	17361	16909
29	12470	-	18308	22022	-	20603	-	21198	19260	17875	18405	13695
30	10395	-	17756	19501	-	21588	-	21048	20898	15908	18515	15984
31	15272	-	16901	-	-	-	-	20159	-	16728	-	9579
<b>Średnie natężenie w miesiącu</b>	<b>14209</b>	<b>14800</b>	<b>14954</b>	<b>16159</b>	<b>17105</b>	<b>18668</b>	<b>21368</b>	<b>22444</b>	<b>18373</b>	<b>17658</b>	<b>16568</b>	<b>15991</b>
<b>ŚREDNIOROCZNE DOBOWE NATEŻENIE RUCHU NA STANOWISKU 17358 P/h</b>												

**Tabela 2. Droga krajowa nr 6 zarejestrowane dobowe natężenia ruchu w 2005 roku**

Dzień miesiąca	Styczeń	Luty	Marzec	Kwiecień	Maj	Czerwiec	Lipiec	Sierpień	Wrzesień	Październik	Listopad	Grudzień
1	5244	11099	9864	13254	9587	12758	15610	-	12759	12556	10495	12456
2	9337	10999	9841	11239	10844	12714	13742	-	14052	10624	12618	13030
3	10480	11354	10584	8861	9657	13888	12082	-	12251	12658	12378	10740
4	6077	12210	11618	11779	12647	11647	13720	-	11012	12086	13167	8289
5	10470	9790	8849	11908	13220	9913	13266	-	12434	12336	10844	11844
6	10811	7898	6429	11932	13442	12515	13796	-	12419	12305	8953	12256
7	11580	10718	10464	12752	11235	12378	14143	-	12328	14003	11684	11757
8	9593	10793	10720	5309	10254	12575	15805	-	12982	11797	12141	12265
9	7362	10705	10941	10644	12216	13262	14191	-	14008	10422	12540	13368
10	10885	11388	11294	9224	12658	14168	12670	-	12145	12036	13758	10887
11	11043	12249	11924	12082	12990	11939	14282	-	10355	12198	8328	8649
12	11255	9823	9204	12406	12959	10354	14189	-	12543	12465	10448	11936
13	11089	7043	6889	12312	14085	12409	13883	-	12055	12703	9534	11895
14	12651	10797	10790	12552	12153	12656	14542	-	12518	14305	12183	12410
15	9863	11120	11326	13503	10254	13131	16114	-	12791	11785	12088	11173
16	8097	11479	11434	11113	13078	13211	15711	-	13547	9845	12126	12831
17	10915	11382	11838	9532	12557	14164	13571	-	11451	12134	12062	12163
18	11077	12171	12754	12096	12626	12517	14844	-	10324	11977	13767	9927
19	11008	9574	10393	12127	13030	10657	14126	-	12083	12441	10838	10700
20	11294	7570	8415	12441	14158	12741	15013	-	12024	12820	8090	12731
21	11948	11131	11528	12413	12003	12851	15259	-	12425	13572	11508	13420
22	9562	11375	12347	13435	10908	13414	15937	-	12310	11443	11759	13995
23	8022	11225	12672	11093	12324	13707	15332	-	14000	9386	11954	13728
24	10488	11306	13490	9185	13026	14800	13262	-	11584	11967	12121	8117
25	10685	12719	13868	11901	14864	12278	14744	-	10046	12015	13157	5652
26	11072	9453	7883	12424	8900	11355	14513	15853	11559	12331	10654	7030
27	11003	6702	6516	12214	12541	13566	14649	14274	12262	12676	8377	10479
28	12137	10015	8702	13090	10967	13436	15353	12588	12608	14356	11449	11535
29	9410	-	12610	14950	10569	13702	16481	13404	12176	12656	11875	11572
30	7698	-	12474	12889	12755	14325	16972	13468	13693	10586	12138	11804
31	10925	-	12779	-	12645	-	15119	13187	-	11684	-	8372
<b>Średnie natężenie w miesiącu</b>	<b>10099</b>	<b>10503</b>	<b>10659</b>	<b>11689</b>	<b>12102</b>	<b>12768</b>	<b>14610</b>	<b>13796</b>	<b>12291</b>	<b>12134</b>	<b>11434</b>	<b>11194</b>
<b>SREDNIOROCZNE DOBOWE NATEŻENIE RUCHU NA STANOWISKU 11940 P/h</b>												

**Tabela 3. Droga krajowa nr 7 zarejestrowane dobowe natężenia ruchu w 2005 roku**

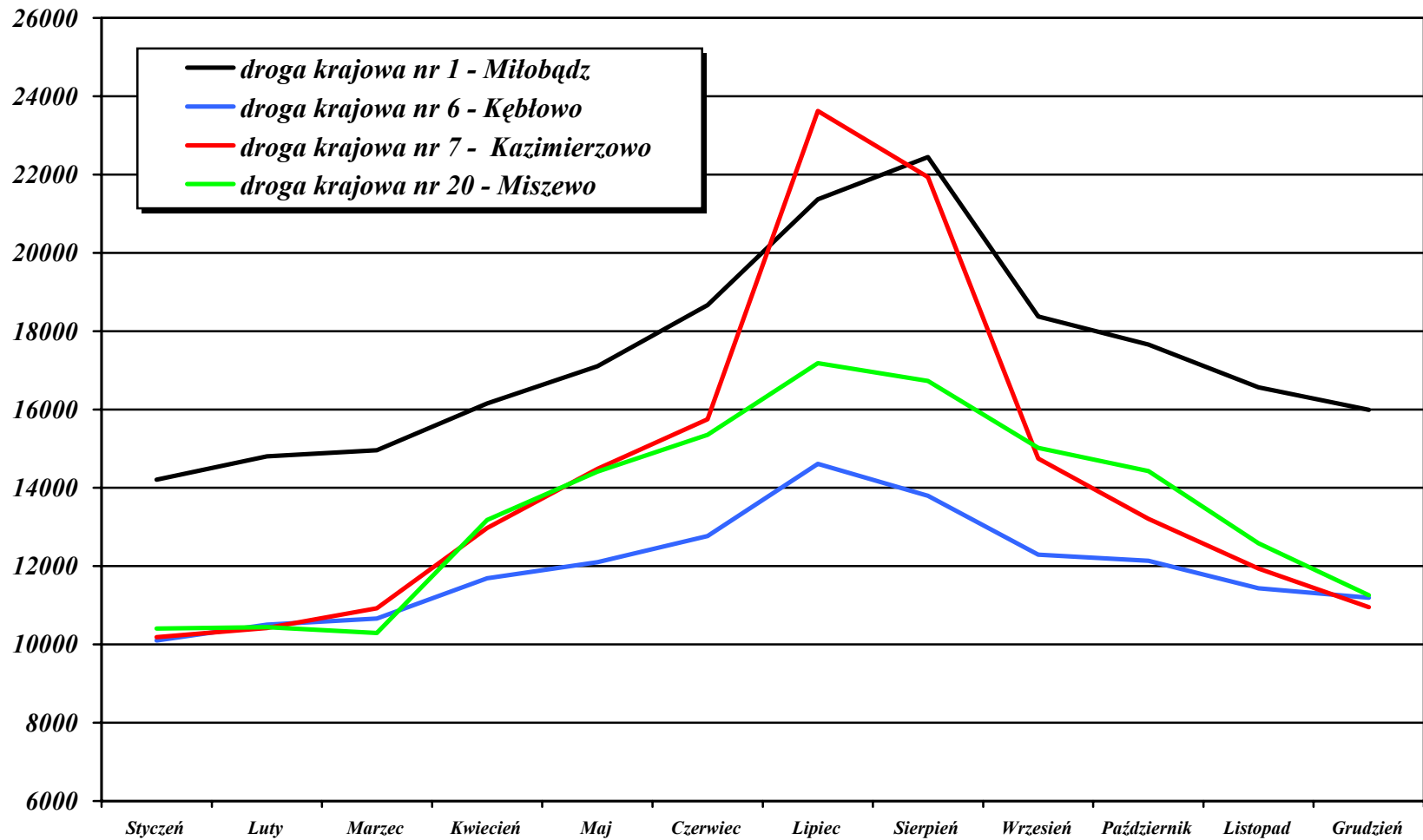
Dzień miesiąca	Styczeń	Luty	Marzec	Kwiecień	Maj	Czerwiec	Lipiec	Sierpień	Wrzesień	Październik	Listopad	Grudzień
1	4894	10392	9745	14035	12760	14123	21723	27821	15963	13274	10606	12363
2	6261	10619	9720	11158	12868	14548	21071	21470	17817	14367	14486	13673
3	9222	11219	10411	12121	17782	16642	23093	21561	15250	13333	13489	10070
4	9551	12495	11827	11939	14241	13081	19325	21243	18107	12973	14508	8949
5	9972	8774	8609	12615	13717	13309	17974	23694	14881	13237	10474	11713
6	10648	8745	7998	12565	14965	13645	18538	25910	14362	13681	9856	11699
7	11689	10137	9205	14156	12056	13940	19223	26228	14141	15711	12101	11998
8	9110	10695	9746	5913	11644	14286	24386	22119	15468	12100	13017	11952
9	8822	10687	9739	9963	12667	15109	25532	19068	17666	13164	13050	13058
10	10502	11234	10485	11365	13397	17294	29965	19842	14381	12797	15893	9764
11	11182	12477	11158	12366	13663	14168	23579	18628	15828	13258	10018	8876
12	11524	9049	7943	13002	14122	14587	21097	25347	14035	13416	9884	11249
13	11440	8320	7692	12810	15686	14335	20455	27276	13688	13890	13246	12016
14	13026	10467	10273	13704	13022	14685	22850	23523	14462	15681	12449	12519
15	9773	10788	11159	15144	12554	15118	26766	25312	14676	11864	12751	13034
16	9636	10638	11496	12031	13214	15960	29744	22452	16252	11774	12447	13421
17	10921	10795	12323	12680	13393	17592	28326	20496	12281	12431	12661	9876
18	11336	12038	13136	12422	13536	15120	23295	20917	13463	12709	13407	8170
19	10907	8887	9515	13129	14529	16365	19471	23841	13301	13323	9732	11779
20	11128	8861	8733	13216	16355	15135	20327	24663	13303	13522	8605	11934
21	12080	10480	11252	13665	13782	15189	21165	27236	13282	15085	11262	12923
22	8709	11226	12295	14777	14638	15437	24897	21568	14293	11426	11944	13463
23	8696	10897	13410	11183	14055	16097	26013	18714	15944	11199	12114	13354
24	10711	11308	14466	11112	14604	19651	24713	18155	12780	12137	12576	7728
25	10977	12958	14382	12516	19486	18890	22753	19187	14166	12520	13884	5236
26	11112	8837	8753	13129	16140	18936	19931	22248	13653	12942	9535	7540
27	11824	8941	7772	13795	14815	16973	21010	20642	13960	13918	8901	11417
28	12227	9836	13176	14823	15115	16669	23355	19427	13897	16226	11443	11521
29	8998	-	15357	18975	21052	17126	26575	18124	14940	13992	11926	9765
30	8590	-	13447	18954	15063	18479	32989	17206	16111	12122	11911	11203
31	10164	-	13343	-	14034	-	32180	16054	-	11277	-	7185
<b>Średnie natężenie w miesiącu</b>	<b>10182</b>	<b>10421</b>	<b>10921</b>	<b>12975</b>	<b>14482</b>	<b>15750</b>	<b>23623</b>	<b>21935</b>	<b>14745</b>	<b>13205</b>	<b>11939</b>	<b>10950</b>
<b>SREDNIOROCZNE DOBOWE NATEŻENIE RUCHU NA STANOWISKU 14314 P/h</b>												

**Tabela 4. Droga krajowa nr 20 zarejestrowane dobowe natężenia ruchu w 2005 roku**

Dzień miesiąca	Styczeń	Luty	Marzec	Kwiecień	Maj	Czerwiec	Lipiec	Sierpień	Wrzesień	Październik	Listopad	Grudzień
1	5390	11227	8988	13859	13505	14398	18351	16986	15137	14671	9732	12504
2	8785	11305	9069	12435	14154	14042	17035	16469	17349	13956	13775	13746
3	10495	11282	9793	11495	14229	15979	18401	16503	15850	14349	13955	11382
4	11059	12311	10491	12884	13621	14371	16630	16386	15986	14476	14797	8705
5	7566	10623	9381	12962	14019	13541	16680	18397	14836	14961	12696	12734
6	10976	9393	7127	12813	14785	14212	16753	16081	14860	14804	10758	12576
7	12107	11247	9367	13641	13517	13995	16336	16717	14525	16385	13498	12544
8	10023	11084	10089	4852	12169	14747	18786	16145	14685	15413	13813	12531
9	7664	11041	9994	12146	13502	14787	18098	15659	17351	14922	14077	13614
10	11488	11345	10181	11545	13831	16531	18215	15348	14737	14281	15265	11691
11	11853	12119	10867	13396	13902	14945	17124	16143	14564	14447	9699	9115
12	11921	9846	8921	13555	13784	14107	17031	18110	14649	14567	12249	12669
13	11632	6763	7315	13264	15719	14572	17065	16915	14440	14476	11826	12902
14	12469	10918	10354	13470	15084	14626	17428	15348	14888	16049	13739	12939
15	10251	10180	11102	15021	13052	14525	19306	15882	14408	14745	13812	10635
16	9117	10520	10833	13342	13862	14725	17230	16698	15914	12099	13569	13221
17	11275	10369	11150	13163	13786	16866	17252	16751	14610	13690	12963	12040
18	11535	11729	12231	13360	14102	15286	16769	16945	14837	14009	13447	9821
19	10573	10035	9905	13506	14265	16047	16875	18823	14376	14688	11538	10412
20	10497	9052	8633	13236	16475	14821	16672	17812	14302	14390	8696	12184
21	11347	11050	11850	13245	15275	15288	16446	17859	14482	15611	12463	12960
22	9205	10925	12450	14455	14670	15228	17188	16299	14549	14707	12740	13122
23	7985	9840	12899	13251	14210	15997	15466	15771	16032	12448	12937	12688
24	10705	10791	12960	12029	14221	17940	16126	16275	15085	13640	13089	7446
25	11108	11898	11796	13425	17295	16877	16238	16375	14310	13548	13995	5220
26	11332	9054	6983	13686	11587	16937	16234	18048	14062	13914	12074	6076
27	11325	7227	7013	13998	16638	16502	16879	17258	14674	14825	8669	9785
28	12030	9062	8742	13941	16232	16084	16843	17259	14462	16233	12617	11267
29	10480	-	12967	16664	16707	16170	18636	16063	14395	14740	12328	11152
30	9259	-	12825	16578	14461	16414	17275	16270	16173	12676	12618	12170
31	11041	-	12652	-	14176	-	17416	17154	-	13387	-	9066
Średnie natężenie w miesiącu	10403	10437	10288	13174	14414	15352	17187	16734	15018	14423	12581	11255
<b>SREDNIOROCZNE DOBOWE NATEŻENIE RUCHU NA STANOWISKU 13439 P/h</b>												



Wykres 1. Porównanie średnich dobowych wartości natężeń wg stanowisk w poszczególnych miesiącach 2005 roku



**Tabela 5. Droga krajowa nr 1 średnie dobowe natężenia wg dni tygodnia w 2005 roku**

Dzień tygodnia	Styczeń	Luty	Marzec	Kwiecień	Maj	Czerwiec	Lipiec	Sierpień	Wrzesień	Pazdziernik	Listopad	Grudzień	ŚREDNIA
Niedziela	10008	15866	16692	14986	17150	15989	20839	21859	20733	14743	18640	18422	<b>17161</b>
Poniedziałek	15024	16338	16926	12058	17865	21520	20404	21326	16351	17670	17094	12798	<b>17114</b>
Wtorek	15595	17178	17091	16573	19138	18239	21440	22448	15642	18215	17528	11105	<b>17516</b>
Środa	15953	12392	11935	17026	17365	17032	20810	24633	18369	18614	14147	15620	<b>16991</b>
Czwartek	16152	10393	9675	17455	19143	19627	20840	23516	18482	18850	12324	17723	<b>17015</b>
Piątek	17149	15388	14577	18229	15330	20341	21655	22064	18857	20627	17774	18210	<b>18350</b>
Sobota	11185	16047	16476	16898	13746	20603	23591	21996	19344	16021	17674	17796	<b>17615</b>

**Tabela 6. Droga krajowa nr 6 średnie dobowe natężenia wg dni tygodnia w 2005 roku**

Dzień tygodnia	Styczeń	Luty	Marzec	Kwiecień	Maj	Czerwiec	Lipiec	Sierpień	Wrzesień	Pazdziernik	Listopad	Grudzień	ŚREDNIA
Niedziela	8103	11102	11472	11396	12243	13444	15190	13468	13860	10173	12275	12952	<b>12140</b>
Poniedziałek	10739	11358	11997	9201	12109	14255	13341	13187	11858	12096	12580	10056	<b>11898</b>
Wtorek	9720	12337	12541	11965	13282	12095	14398	-	10434	12069	12105	8129	<b>11734</b>
Środa	10951	9660	9082	12216	12027	10570	14024	15853	12155	12393	10696	10377	<b>11667</b>
Czwartek	11049	7303	7062	12225	13557	12808	14335	14274	12190	12626	8739	11840	<b>11501</b>
Piątek	12079	10665	10371	12702	11590	12830	14824	12588	12470	14059	11706	12280	<b>12347</b>
Sobota	8734	11097	11373	12090	10314	13116	15989	13404	12604	12047	11672	12292	<b>12061</b>

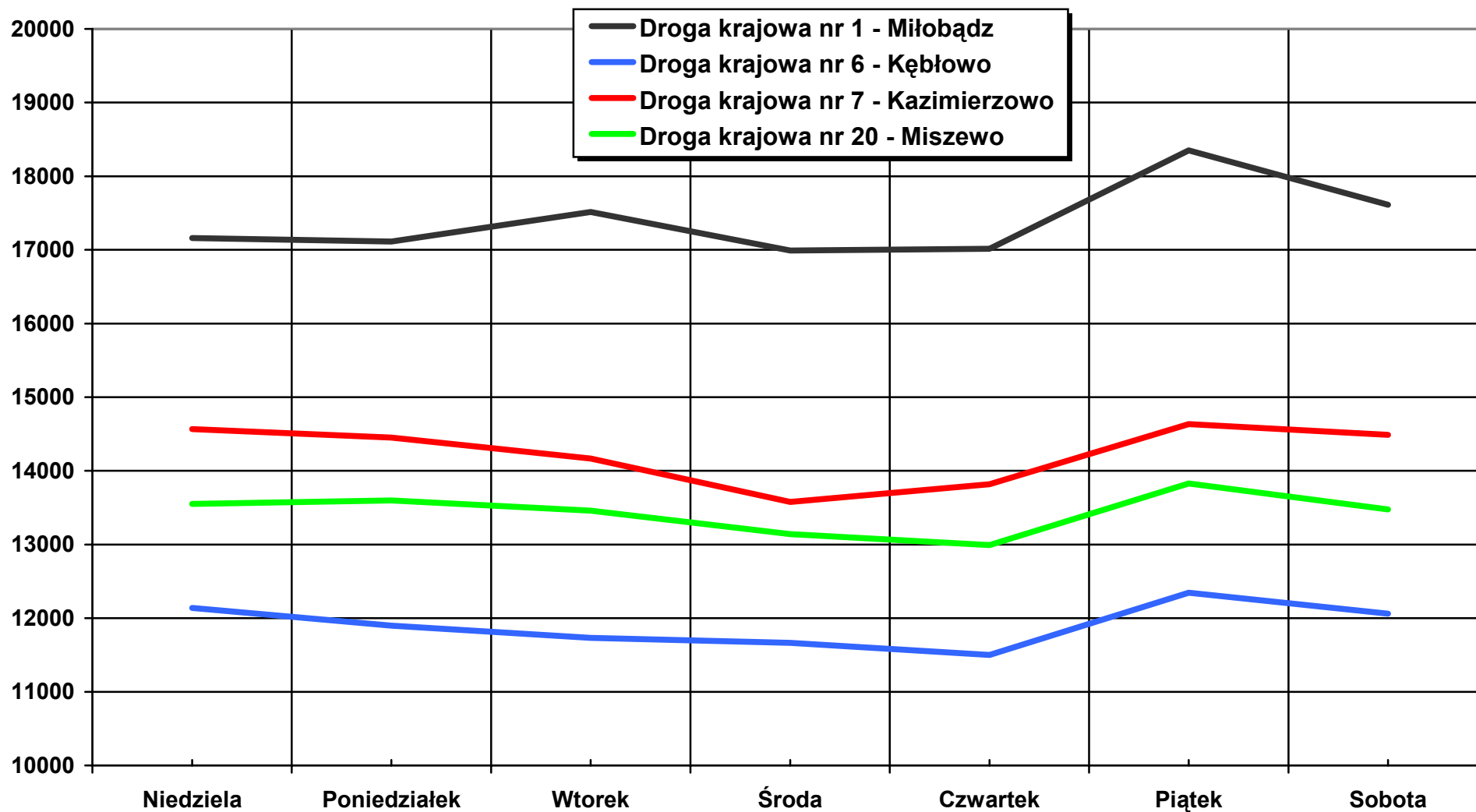
**Tabela 7. Droga krajowa nr 7 średnie dobowe natężenia wg dni tygodnia w 2005 roku**

Dzień tygodnia	Styczeń	Luty	Marzec	Kwiecień	Maj	Czerwiec	Lipiec	Sierpień	Wrzesień	Pazdziernik	Listopad	Grudzień	ŚREDNIA
Niedziela	8401	10710	11562	12658	13573	16039	27070	19782	16758	12525	12802	12942	<b>14568</b>
Poniedziałek	10304	11139	12206	11820	14642	17795	27655	19222	13673	12395	13655	8925	<b>14452</b>
Wtorek	10762	12492	12626	12311	15232	15315	22238	19994	15391	12865	12954	7808	<b>14166</b>
Środa	10879	8887	8705	12969	14627	15799	19618	23783	13968	13230	9906	10570	<b>13578</b>
Czwartek	11260	8717	8049	13097	15455	15022	20083	24623	13828	13753	10152	11767	<b>13817</b>
Piątek	12256	10230	10977	14087	13494	15121	21648	24104	13946	15676	11814	12240	<b>14633</b>
Sobota	8297	10775	11660	13769	14530	15218	24869	22989	15068	12531	12049	12115	<b>14489</b>

**Tabela 8. Droga krajowa nr 20 średnie dobowe natężenia wg dni tygodnia w 2005 roku**

Dzień tygodnia	Styczeń	Luty	Marzec	Kwiecień	Maj	Czerwiec	Lipiec	Sierpień	Wrzesień	Pazdziernik	Listopad	Grudzień	ŚREDNIA
Niedziela	8562	10677	11124	13550	14038	15193	17021	16173	16564	13220	13395	13088	<b>13550</b>
Poniedziałek	11001	10947	11347	12058	14049	16829	17482	16406	15071	13869	13818	10325	<b>13600</b>
Wtorek	11389	12014	11346	13266	14730	15370	16690	16462	14924	14120	12985	8215	<b>13459</b>
Środa	10348	9890	8798	13427	13414	15158	16705	18345	14481	14533	12139	10473	<b>13142</b>
Czwartek	11108	8109	7522	13328	15904	15027	16842	17017	14569	14624	9987	11862	<b>12991</b>
Piątek	11988	10569	10078	13574	15027	14998	16763	16796	14589	16070	13079	12427	<b>13830</b>
Sobota	9070	10854	11119	12970	14021	15014	18453	16275	14635	14855	12485	11989	<b>13478</b>

Wykres 2. Porównanie średnich dobowych natężeń wg stanowisk w poszczególnych dniach tygodnia w 2005 roku



**Tabela 9. Droga krajowa nr 1 średnie godzinowe natężenia wg miesięcy w 2005 roku**

Godzina	Styczeń	Luty	Marzec	Kwiecień	Maj	Czerwiec	Lipiec	Sierpień	Wrzesień	Październik	Listopad	Grudzień
00:00 - 01:00	125	128	130	158	168	209	244	280	174	162	146	149
01:00 - 02:00	97	101	102	120	130	178	184	234	145	139	126	121
02:00 - 03:00	87	90	94	114	112	148	167	165	129	131	116	106
03:00 - 04:00	97	104	101	136	127	175	209	185	148	139	139	116
04:00 - 05:00	155	151	153	203	208	296	338	279	227	218	190	161
05:00 - 06:00	315	316	338	427	421	552	621	550	472	465	412	361
06:00 - 07:00	592	605	631	763	736	907	983	902	827	836	804	681
07:00 - 08:00	726	783	806	860	827	994	1111	997	948	948	872	768
08:00 - 09:00	801	870	881	913	943	1064	1185	1093	976	990	952	854
09:00 - 10:00	823	875	890	968	1003	1123	1264	1238	1075	1075	996	922
10:00 - 11:00	864	924	919	984	1027	1171	1290	1322	1097	1079	996	984
11:00 - 12:00	875	904	875	935	1023	1155	1256	1434	1083	1067	1025	1005
12:00 - 13:00	880	909	870	942	999	1035	1226	1390	1044	1043	1018	1004
13:00 - 14:00	906	937	916	935	1024	1157	1212	1390	1100	1080	1066	1044
14:00 - 15:00	935	993	936	1027	1058	1197	1216	1381	1131	1134	1097	1086
15:00 - 16:00	1002	1023	988	1074	1103	1237	1252	1399	1183	1182	1113	1111
16:00 - 17:00	1079	1107	1069	1140	1178	1309	1386	1477	1273	1278	1179	1160
17:00 - 18:00	978	993	963	1069	1121	1270	1327	1416	1228	1201	1099	1058
18:00 - 19:00	836	858	833	978	1046	1191	1232	1375	1140	1103	957	918
19:00 - 20:00	675	684	670	818	888	1012	1094	1224	973	877	792	755
20:00 - 21:00	522	531	518	639	719	814	922	1029	778	652	603	599
21:00 - 22:00	412	418	406	499	543	661	755	812	562	500	467	474
22:00 - 23:00	300	300	300	346	399	487	587	586	393	363	369	352
23:00 - 23:59	185	195	203	221	248	323	388	378	256	240	233	223

Tabela 10. Droga krajowa nr 6 średnie godzinowe natężenia wg miesięcy w 2005 roku

Godzina	Styczeń	Luty	Marzec	Kwiecień	Maj	Czerwiec	Lipiec	Sierpień	Wrzesień	Październik	Listopad	Grudzień
00:00 - 01:00	81	80	82	94	110	131	166	159	99	95	137	138
01:00 - 02:00	61	62	58	64	71	90	113	168	71	69	116	110
02:00 - 03:00	58	55	57	66	71	74	89	113	66	69	104	97
03:00 - 04:00	63	58	65	74	76	83	97	92	78	78	120	109
04:00 - 05:00	92	81	102	126	111	119	139	126	114	108	168	155
05:00 - 06:00	224	222	254	317	264	295	310	336	298	292	350	327
06:00 - 07:00	469	451	474	544	530	579	571	592	591	583	686	636
07:00 - 08:00	482	529	516	585	556	615	618	606	599	603	811	743
08:00 - 09:00	495	543	552	615	593	620	662	649	633	638	832	829
09:00 - 10:00	564	624	624	654	682	707	772	745	684	688	905	877
10:00 - 11:00	613	635	659	663	701	744	871	827	720	719	957	947
11:00 - 12:00	633	654	674	684	718	742	922	842	719	729	971	952
12:00 - 13:00	659	661	688	704	733	742	921	867	733	736	948	959
13:00 - 14:00	694	721	726	748	749	783	927	843	762	789	973	1007
14:00 - 15:00	723	750	748	780	795	817	923	876	796	827	1030	1050
15:00 - 16:00	741	770	753	795	803	840	920	908	821	849	1100	1060
16:00 - 17:00	752	787	770	812	829	867	955	933	849	861	1127	1146
17:00 - 18:00	698	721	718	790	819	841	941	969	858	864	1075	1042
18:00 - 19:00	598	615	647	727	773	807	932	875	812	802	956	903
19:00 - 20:00	467	483	503	608	672	707	828	748	674	624	745	738
20:00 - 21:00	363	372	376	471	538	559	692	627	524	462	578	573
21:00 - 22:00	272	283	276	363	419	444	554	459	364	333	446	456
22:00 - 23:00	213	220	210	260	305	353	426	330	270	238	321	335
23:00 - 23:59	131	129	128	147	182	208	259	195	158	150	211	205

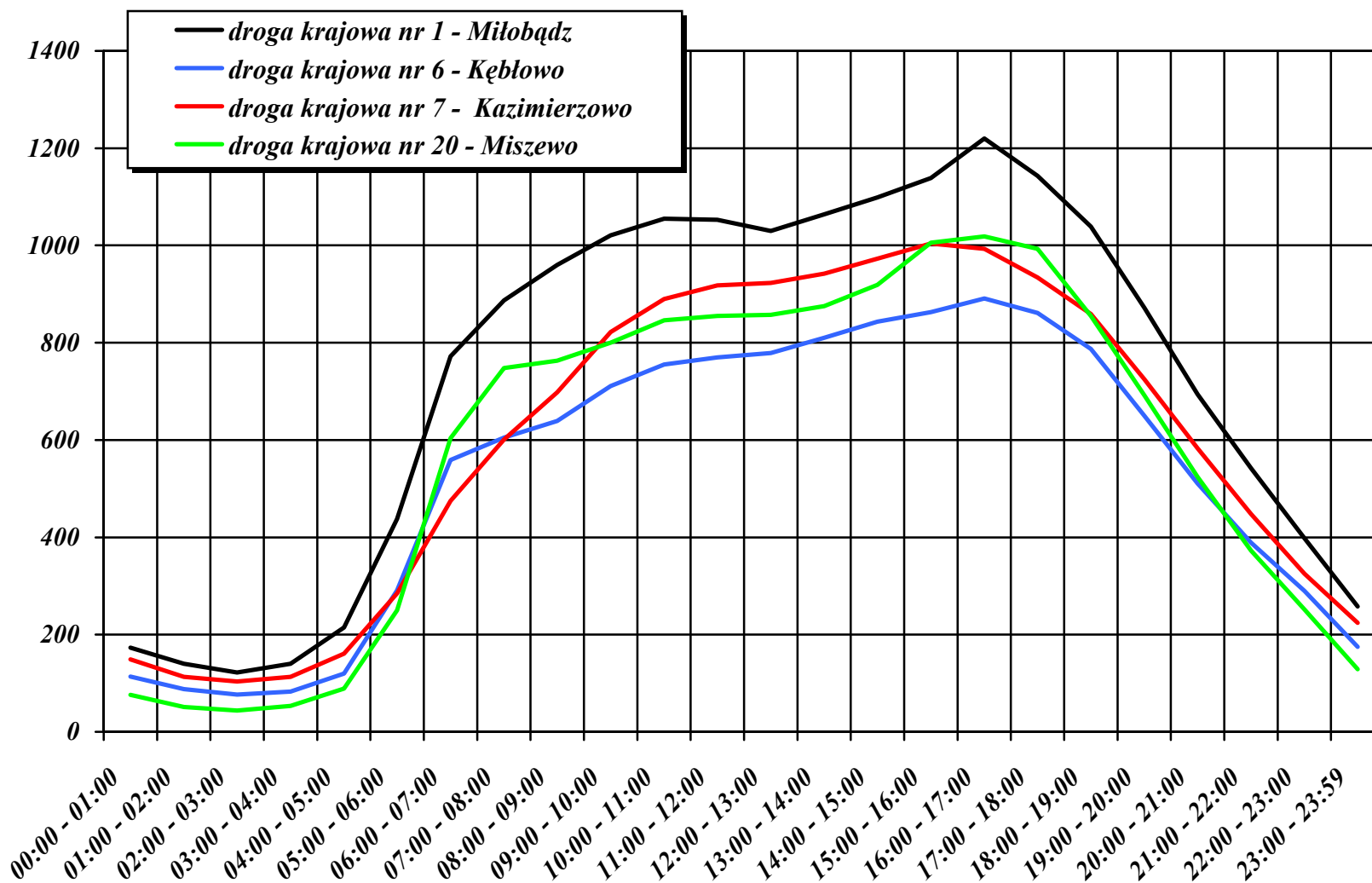
**Tabela 11. Droga krajowa nr 7 średnie godzinowe natężenia wg miesięcy w 2005 roku**

Godzina	Styczeń	Luty	Marzec	Kwiecień	Maj	Czerwiec	Lipiec	Sierpień	Wrzesień	Październik	Listopad	Grudzień
00:00 - 01:00	93	97	97	117	147	173	276	257	151	136	121	122
01:00 - 02:00	76	76	77	95	114	134	189	191	116	108	92	94
02:00 - 03:00	72	71	78	98	101	125	171	165	107	96	82	83
03:00 - 04:00	73	72	86	111	110	136	201	166	115	108	94	89
04:00 - 05:00	104	110	126	172	160	185	296	235	156	146	129	119
05:00 - 06:00	188	189	228	316	287	327	490	417	278	266	234	200
06:00 - 07:00	341	353	385	500	487	539	760	640	484	451	410	350
07:00 - 08:00	448	474	487	611	590	667	945	792	611	598	542	453
08:00 - 09:00	516	543	564	681	689	764	1177	993	688	651	596	519
09:00 - 10:00	600	632	661	773	837	907	1375	1203	829	757	678	612
10:00 - 11:00	637	665	703	807	903	956	1493	1374	895	823	732	695
11:00 - 12:00	681	685	735	800	902	974	1506	1454	938	833	763	739
12:00 - 13:00	722	701	738	824	896	972	1482	1444	922	852	779	749
13:00 - 14:00	749	727	777	843	922	998	1484	1410	944	869	793	789
14:00 - 15:00	764	766	796	875	969	1029	1474	1446	992	910	856	803
15:00 - 16:00	792	786	802	920	1005	1053	1532	1484	1023	950	884	822
16:00 - 17:00	737	768	770	906	1033	1072	1563	1526	1041	938	819	746
17:00 - 18:00	653	659	713	838	985	1046	1499	1457	1028	905	747	675
18:00 - 19:00	574	576	594	764	924	975	1447	1412	953	820	669	604
19:00 - 20:00	462	471	481	632	788	840	1296	1208	798	677	547	500
20:00 - 21:00	373	365	383	503	622	691	1070	967	630	534	445	413
21:00 - 22:00	283	287	289	370	464	537	844	766	471	398	350	320
22:00 - 23:00	198	210	209	268	326	378	607	551	347	288	258	265
23:00 - 23:59	136	139	141	179	222	271	448	376	230	191	182	173

Tabela 12. Droga krajowa nr 20 średnie godzinowe natężenia wg miesięcy w 2005 roku

Godzina	Styczeń	Luty	Marzec	Kwiecień	Maj	Czerwiec	Lipiec	Sierpień	Wrzesień	Październik	Listopad	Grudzień
00:00 - 01:00	44	44	46	56	69	192	116	94	68	64	60	56
01:00 - 02:00	32	27	27	35	42	150	75	62	45	42	37	36
02:00 - 03:00	29	24	24	31	37	132	64	48	40	39	34	28
03:00 - 04:00	38	34	31	39	49	145	74	54	48	47	39	35
04:00 - 05:00	64	60	60	71	85	214	117	95	80	82	71	64
05:00 - 06:00	190	188	203	235	248	431	282	277	261	254	229	203
06:00 - 07:00	467	484	493	614	612	774	689	697	679	647	595	503
07:00 - 08:00	600	600	596	744	742	879	822	832	848	868	793	650
08:00 - 09:00	602	629	610	773	769	968	836	815	846	875	779	652
09:00 - 10:00	611	633	621	814	845	1040	934	920	870	876	777	664
10:00 - 11:00	652	653	653	824	910	1081	1025	1018	917	912	806	706
11:00 - 12:00	686	664	646	820	894	1069	1077	1067	908	911	797	726
12:00 - 13:00	708	693	661	808	899	1042	1059	1058	925	891	795	742
13:00 - 14:00	735	715	690	830	896	1092	1019	1056	934	923	831	773
14:00 - 15:00	762	761	723	881	945	1119	1058	1068	978	994	911	825
15:00 - 16:00	843	860	806	988	1023	1152	1161	1160	1076	1090	1007	901
16:00 - 17:00	845	829	798	969	1029	1240	1199	1205	1118	1094	1022	880
17:00 - 18:00	710	716	698	969	1059	1197	1261	1267	1184	1152	920	778
18:00 - 19:00	562	573	561	833	963	1098	1172	1140	1041	980	700	632
19:00 - 20:00	439	440	438	679	815	923	1028	978	838	708	516	507
20:00 - 21:00	322	325	318	495	627	758	843	776	603	461	379	378
21:00 - 22:00	234	230	225	340	448	591	648	553	369	301	266	276
22:00 - 23:00	170	173	174	220	277	437	420	335	230	206	195	191
23:00 - 23:59	82	84	80	104	131	288	209	160	111	104	96	102

Wykres 3. Porównanie średnich godzinowych natężeń wg stanowisk w 2005 roku





## **5. Wyniki pomiaru prędkości**

W urządzeniach marksmann660 wyniki pomiarów prędkości grupowane są w 14 przedziałach:

- 1. 0-30 km/h**
- 2. 31-40 km/h**
- 3. 41-50 km/h**
- 4. 51-60 km/h**
- 5. 61-70 km/h**
- 6. 71-80 km/h**
- 7. 81-90 km/h**
- 8. 91-100 km/h**
- 9. 101-110 km/h**
- 10. 111-120 km/h**
- 11. 121-130 km/h**
- 12. 131-140 km/h**
- 13. 141-150 km/h**
- 14. 151-200 km/h**

W tabelach 9-12 przedstawiono wyniki przeprowadzonego pomiaru prędkości na poszczególnych stanowiskach w zadanych przedziałach oraz wartości prędkości średniej, miarodajnej (tzn. takie, których nie przekracza 85% kierowców), kwantylu 95% (tzn. prędkości, którą jeszcze przekracza 5% kierowców) oraz wartość odchylenia standardowego będącego miarą „rozrzutu” prędkości.

Tabela 13. Wyniki pomiaru prędkości przeprowadzonego na drodze krajowej nr 1 w 2005 roku

Prędkość	Styczeń	Luty	Marzec	Kwiecień	Maj	Czerwiec	Lipiec	Sierpień	Wrzesień	Październik	Listopad	Grudzień
	Liczba pojazdów	Liczba pojazdów	Liczba pojazdów	Liczba pojazdów	Liczba pojazdów	Liczba pojazdów	Liczba pojazdów	Liczba pojazdów	Liczba pojazdów	Liczba pojazdów	Liczba pojazdów	Liczba pojazdów
0-30 km/h	96	229	165	794	82	21	549	2658	781	78	713	495
30-40 km/h	198	323	229	190	76	24	124	793	189	153	358	743
40-50 km/h	1015	2127	1967	485	292	132	265	829	483	514	1071	3215
50-60 km/h	6942	8960	10248	3353	3146	1011	1771	3646	3981	4762	7702	17960
60-70 km/h	35788	31474	38275	23241	21892	7034	13979	28366	32314	35935	46319	72465
70-80 km/h	109360	94861	103951	88003	88873	31942	63286	110065	128330	130167	128741	145126
80-90 km/h	136317	125632	136945	135700	128437	38993	80062	120972	144925	155671	148335	136232
90-100 km/h	80381	77142	87161	108380	111109	34076	73520	95685	119185	112539	86555	67309
100-110 km/h	40259	40643	46515	64115	65356	19174	40073	46375	64842	58559	43038	30362
110-120 km/h	17682	18044	20678	31490	31554	9021	18485	19694	30161	26145	18600	12779
120-130 km/h	8937	9245	10735	17763	18368	5363	10850	11149	17568	14445	9580	6135
130-140 km/h	3791	4045	4704	7784	7419	1627	3071	2841	5276	5693	4187	2508
140-150 km/h	1152	1258	1461	2547	2609	668	1359	1261	2297	1970	1326	795
150-200 km/h	401	420	543	930	998	254	461	461	854	765	511	288
<b>Wartość średnia [km/h]</b>	<b>87</b>	<b>87</b>	<b>87</b>	<b>91</b>	<b>92</b>	<b>91</b>	<b>91</b>	<b>88</b>	<b>89</b>	<b>89</b>	<b>86</b>	<b>82</b>
<b>Kwantyl 85% [km/h]</b>	<b>102</b>	<b>102</b>	<b>103</b>	<b>108</b>	<b>108</b>	<b>107</b>	<b>107</b>	<b>98</b>	<b>106</b>	<b>105</b>	<b>101</b>	<b>97</b>
<b>Kwantyl 95% [km/h]</b>	<b>116</b>	<b>116</b>	<b>117</b>	<b>122</b>	<b>123</b>	<b>121</b>	<b>120</b>	<b>112</b>	<b>119</b>	<b>119</b>	<b>115</b>	<b>110</b>
<b>Odchylenie standardowe [km/h]</b>	<b>15</b>	<b>16</b>	<b>16</b>	<b>16</b>	<b>17</b>	<b>16</b>	<b>16</b>	<b>15</b>	<b>16</b>	<b>16</b>	<b>16</b>	<b>15</b>

Tabela 14. Wyniki pomiaru prędkości przeprowadzonego na drodze krajowej nr 6 w 2005 roku

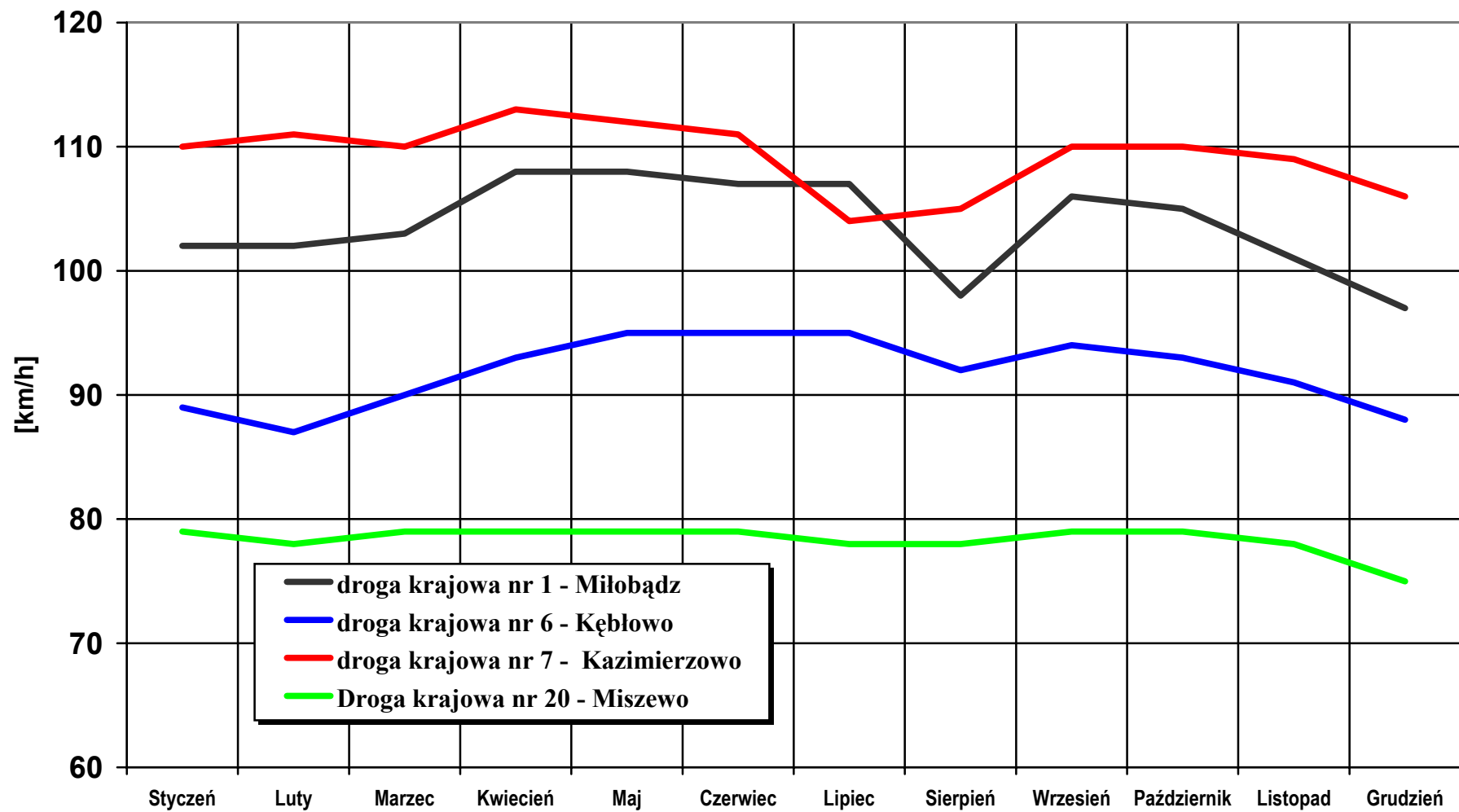
Prędkość	Styczeń	Luty	Marzec	Kwiecień	Maj	Czerwiec	Lipiec	Sierpień	Wrzesień	Październik	Listopad	Grudzień
	Liczba pojazdów	Liczba pojazdów	Liczba pojazdów	Liczba pojazdów	Liczba pojazdów	Liczba pojazdów	Liczba pojazdów	Liczba pojazdów	Liczba pojazdów	Liczba pojazdów	Liczba pojazdów	Liczba pojazdów
0-30 km/h	1315	1360	1703	1355	1330	1372	1295	246	1094	1304	1166	1643
30-40 km/h	5371	5041	5537	5460	5751	5618	6535	1299	5282	5658	5189	6469
40-50 km/h	6505	7538	7587	6052	5704	6008	6383	1558	6273	6828	7147	10312
50-60 km/h	24809	27716	28544	21216	19346	20648	24646	6174	23017	22993	28009	35366
60-70 km/h	77990	71430	77783	71499	68354	70836	84525	20043	73101	75577	81424	91574
70-80 km/h	100137	89673	103404	109884	116027	117080	138838	30250	113297	118304	107692	107856
80-90 km/h	56678	52329	59080	69842	79863	80628	97664	19452	75354	75596	61355	55943
90-100 km/h	28345	26307	31253	41419	49864	50177	57421	11604	45058	45270	34083	28870
100-110 km/h	8963	8313	10210	14918	18184	19058	22682	4200	16342	15752	11067	8588
110-120 km/h	2536	2561	3121	4974	6315	7102	9003	1643	6632	5254	3356	2427
120-130 km/h	1210	1167	1526	2854	3091	3152	2609	467	2194	2721	1851	1234
130-140 km/h	381	439	418	606	599	594	640	128	478	447	361	334
140-150 km/h	174	151	196	424	499	503	475	95	439	324	221	143
150-200 km/h	63	63	78	157	225	255	205	38	183	140	113	58
<b>Wartość średnia [km/h]</b>	<b>74</b>	<b>74</b>	<b>75</b>	<b>77</b>	<b>78</b>	<b>78</b>	<b>78</b>	<b>77</b>	<b>78</b>	<b>77</b>	<b>75</b>	<b>73</b>
<b>Kwantyl 85% [km/h]</b>	<b>89</b>	<b>87</b>	<b>90</b>	<b>93</b>	<b>95</b>	<b>95</b>	<b>95</b>	<b>92</b>	<b>94</b>	<b>93</b>	<b>91</b>	<b>88</b>
<b>Kwantyl 95% [km/h]</b>	<b>99</b>	<b>98</b>	<b>100</b>	<b>104</b>	<b>106</b>	<b>106</b>	<b>106</b>	<b>103</b>	<b>105</b>	<b>104</b>	<b>101</b>	<b>98</b>
<b>Odchylenie standardowe [km/h]</b>	<b>15</b>	<b>15</b>	<b>16</b>	<b>16</b>	<b>16</b>	<b>16</b>	<b>16</b>	<b>15</b>	<b>16</b>	<b>16</b>	<b>15</b>	<b>15</b>

Tabela 15. Wyniki pomiaru prędkości przeprowadzonego na drodze krajowej nr 7 w 2005 roku

Prędkość	Styczeń	Luty	Marzec	Kwiecień	Maj	Czerwiec	Lipiec	Sierpień	Wrzesień	Październik	Listopad	Grudzień
	Liczba pojazdów	Liczba pojazdów	Liczba pojazdów	Liczba pojazdów	Liczba pojazdów	Liczba pojazdów	Liczba pojazdów	Liczba pojazdów	Liczba pojazdów	Liczba pojazdów	Liczba pojazdów	Liczba pojazdów
0-30 km/h	234	156	355	283	1516	421	3450	1712	282	260	315	305
30-40 km/h	291	334	624	350	951	477	1750	1512	370	454	630	724
40-50 km/h	1558	1478	2815	1105	1883	1395	3567	4805	1269	1477	2355	3059
50-60 km/h	6630	5090	9409	4125	5536	5334	13426	13299	5308	5402	8395	11158
60-70 km/h	22403	17893	26097	15393	19194	21566	52285	47876	21493	21738	28410	36946
70-80 km/h	61400	52555	62553	58907	66425	78506	148596	143548	74660	74767	78495	82502
80-90 km/h	84750	76068	86635	102745	116034	128212	218331	203780	123146	115423	98020	89665
90-100 km/h	50140	45876	52925	72976	90512	94389	142944	127089	88713	71804	51870	43845
100-110 km/h	43248	41639	46025	62352	71001	69425	79308	74145	63542	58699	43599	35158
110-120 km/h	28234	29390	28853	35527	36388	33740	33893	31188	30212	31018	26874	21844
120-130 km/h	10746	11879	12209	18796	21125	20818	19412	17567	18058	15588	10593	7904
130-140 km/h	5665	6030	6425	10362	11378	11332	9698	8559	9623	8032	5562	3790
140-150 km/h	2195	2367	2544	4440	4873	4795	4009	3493	4032	3278	2133	1438
150-200 km/h	920	1045	1097	1902	2139	2079	1652	1399	1643	1409	925	535
<b>Wartość średnia [km/h]</b>	<b>91</b>	<b>92</b>	<b>90</b>	<b>94</b>	<b>94</b>	<b>93</b>	<b>88</b>	<b>88</b>	<b>92</b>	<b>92</b>	<b>89</b>	<b>86</b>
<b>Kwantyl 85% [km/h]</b>	<b>110</b>	<b>111</b>	<b>110</b>	<b>113</b>	<b>112</b>	<b>111</b>	<b>104</b>	<b>105</b>	<b>110</b>	<b>110</b>	<b>109</b>	<b>106</b>
<b>Kwantyl 95% [km/h]</b>	<b>123</b>	<b>124</b>	<b>124</b>	<b>128</b>	<b>128</b>	<b>127</b>	<b>119</b>	<b>120</b>	<b>126</b>	<b>125</b>	<b>122</b>	<b>119</b>
<b>Odchylenie standardowe [km/h]</b>	<b>19</b>	<b>19</b>	<b>19</b>	<b>19</b>	<b>19</b>	<b>18</b>	<b>17</b>	<b>17</b>	<b>18</b>	<b>18</b>	<b>18</b>	<b>18</b>

Tabela 16. Wyniki pomiaru prędkości przeprowadzonego na drodze krajowej nr 20 w 2005 roku

Prędkość	Styczeń	Luty	Marzec	Kwiecień	Maj	Czerwiec	Lipiec	Sierpień	Wrzesień	Październik	Listopad	Grudzień
	Liczba pojazdów	Liczba pojazdów	Liczba pojazdów	Liczba pojazdów	Liczba pojazdów	Liczba pojazdów	Liczba pojazdów	Liczba pojazdów	Liczba pojazdów	Liczba pojazdów	Liczba pojazdów	Liczba pojazdów
0-30 km/h	2439	2217	2368	4054	6373	4602	11020	11154	6470	4398	3453	3021
30-40 km/h	3526	5791	5021	5905	5769	6109	10190	9163	5561	5067	5948	6865
40-50 km/h	15735	22456	22490	19232	20072	23601	31875	28062	21875	21275	26550	36299
50-60 km/h	60593	56571	69953	71083	82751	92879	108236	105631	89447	92290	87141	96421
60-70 km/h	117221	98242	110256	133934	153613	158640	183975	181253	158948	162807	136570	121166
70-80 km/h	83430	71628	73594	105258	118307	117025	129268	126656	114872	110777	81838	62052
80-90 km/h	26962	23872	23404	36931	40632	40226	42626	40696	37500	33938	23992	16783
90-100 km/h	9774	8490	8716	13497	13886	12297	10697	11331	11169	11880	8688	5823
100-110 km/h	2467	2043	2191	3504	3650	3518	3282	3211	3105	3097	2207	1425
110-120 km/h	787	666	686	1292	1266	1178	1133	1111	1135	1086	717	501
120-130 km/h	196	164	156	320	321	287	300	282	285	287	192	122
130-140 km/h	70	51	59	124	126	111	113	121	97	129	85	53
140-150 km/h	15	18	15	44	30	38	29	33	32	31	25	14
150-200 km/h	22	27	19	39	39	49	40	45	32	45	28	15
<b>Wartość średnia [km/h]</b>	<b>67</b>	<b>66</b>	<b>66</b>	<b>67</b>	<b>67</b>	<b>67</b>	<b>65</b>	<b>65</b>	<b>66</b>	<b>66</b>	<b>65</b>	<b>63</b>
<b>Kwantyl 85% [km/h]</b>	<b>79</b>	<b>78</b>	<b>79</b>	<b>79</b>	<b>79</b>	<b>79</b>	<b>78</b>	<b>78</b>	<b>79</b>	<b>79</b>	<b>78</b>	<b>75</b>
<b>Kwantyl 95% [km/h]</b>	<b>89</b>	<b>88</b>	<b>89</b>	<b>89</b>	<b>89</b>	<b>89</b>	<b>87</b>	<b>88</b>	<b>88</b>	<b>89</b>	<b>88</b>	<b>84</b>
<b>Odchylenie standardowe [km/h]</b>	<b>13</b>	<b>14</b>	<b>13</b>	<b>14</b>	<b>14</b>	<b>14</b>	<b>14</b>	<b>14</b>	<b>14</b>	<b>13</b>	<b>13</b>	<b>13</b>

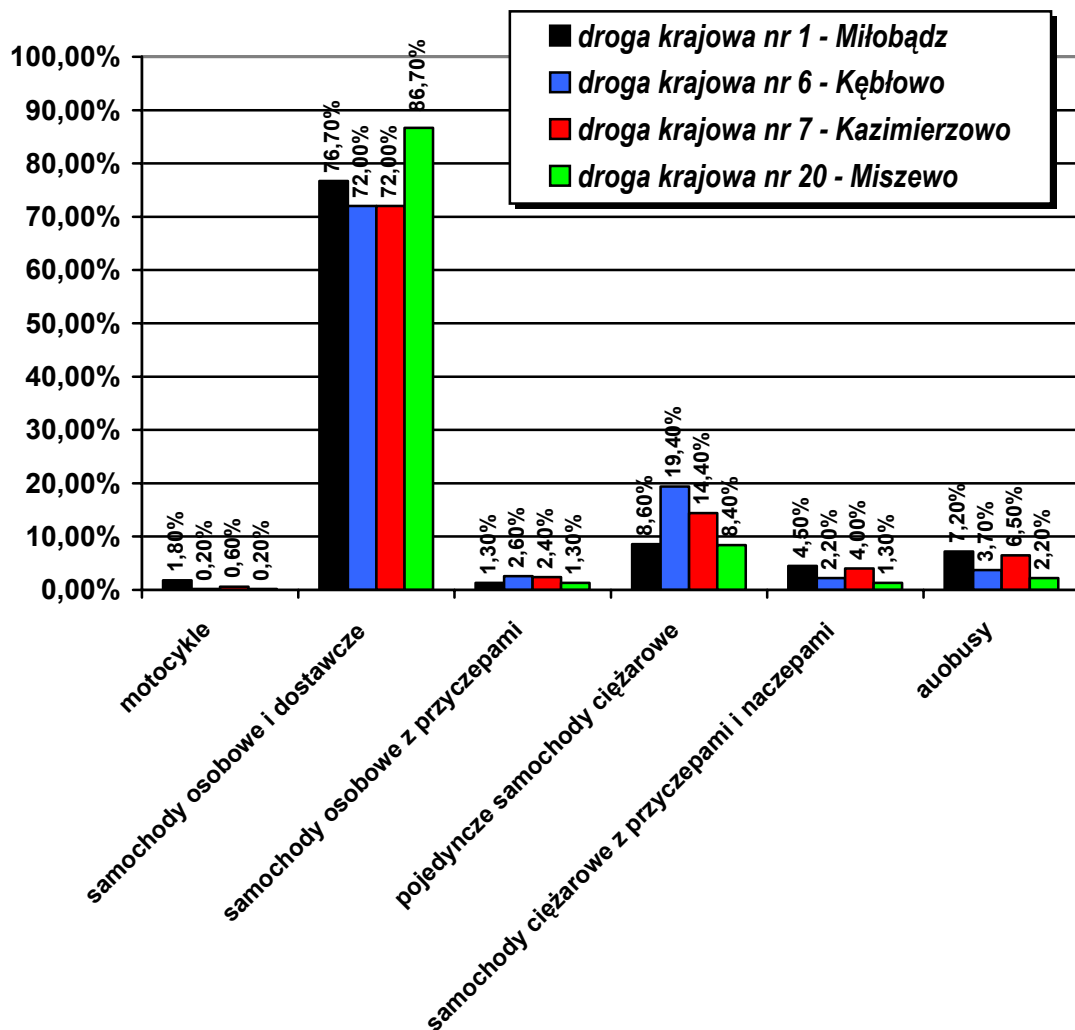


Wykres 4. Porównanie prędkości miarodajnych (KWANTYLI 85%) dla poszczególnych stanowisk w 2005 roku

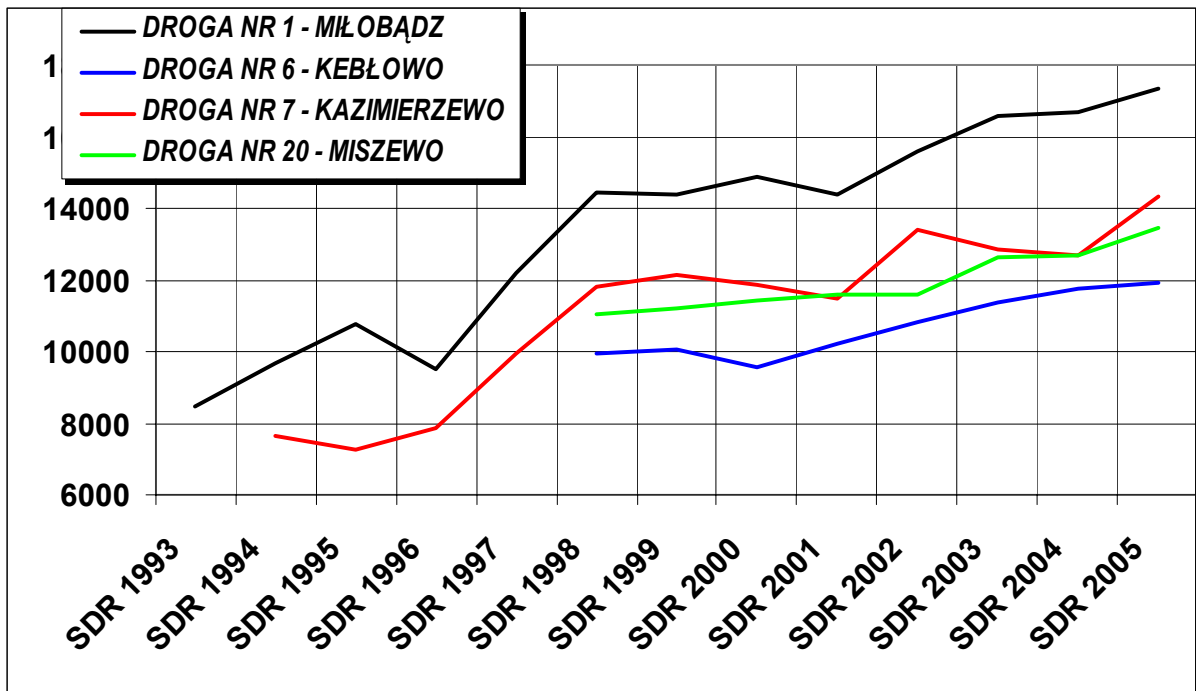
## 6. Klasyfikacja pojazdów wg specyfikacji EURO6

Każdy zarejestrowany pojazd klasyfikowany jest wg specyfikacji EURO6 tzn. przypisywany jest do jednej z 6-ciu grup:

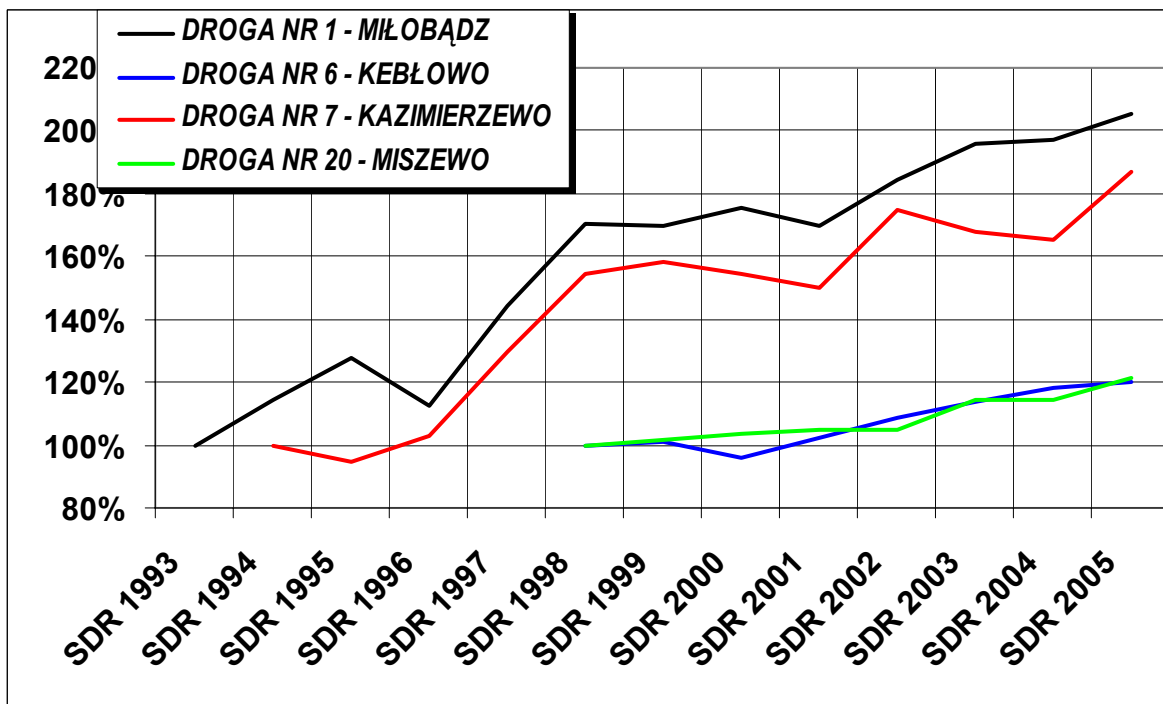
1. motocykle,
2. samochody osobowe i dostawcze,
3. samochody osobowe z przyczepami,
4. pojedyncze samochody ciężarowe,
5. samochody ciężarowe z przyczepami i naczepami,
6. autobusy.



Wykres 5. Klasyfikacja pojazdów wg specyfikacji EURO6 na poszczególnych stanowiskach pomiarowych w 2005 roku.



Wykres 6. Średnie dobowe wartości natężenia ruchu wg stanowisk w latach 1993-2005



Wykres 7. Procentowy wzrost średnich dobowych wartości natężenia ruchu wg stanowisk w latach 1993-2005