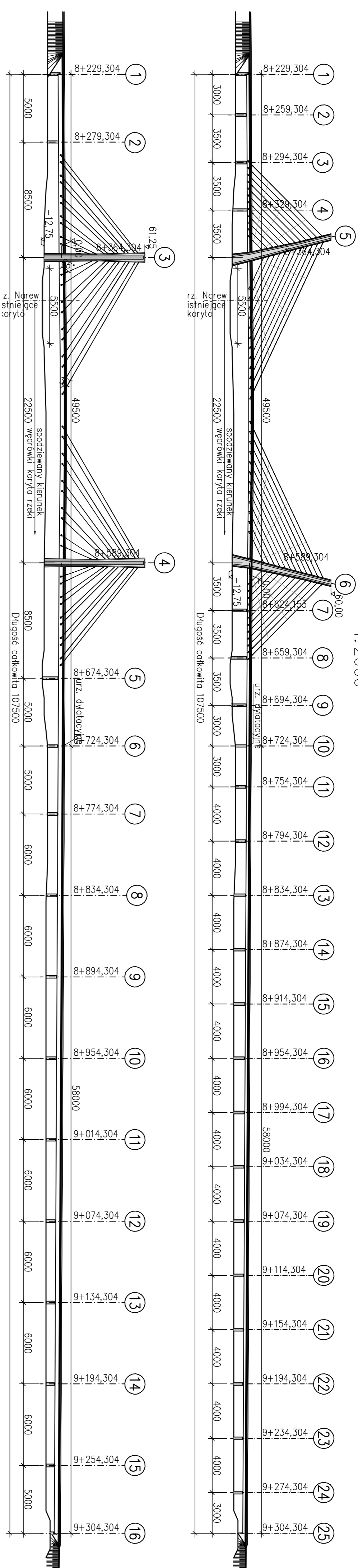
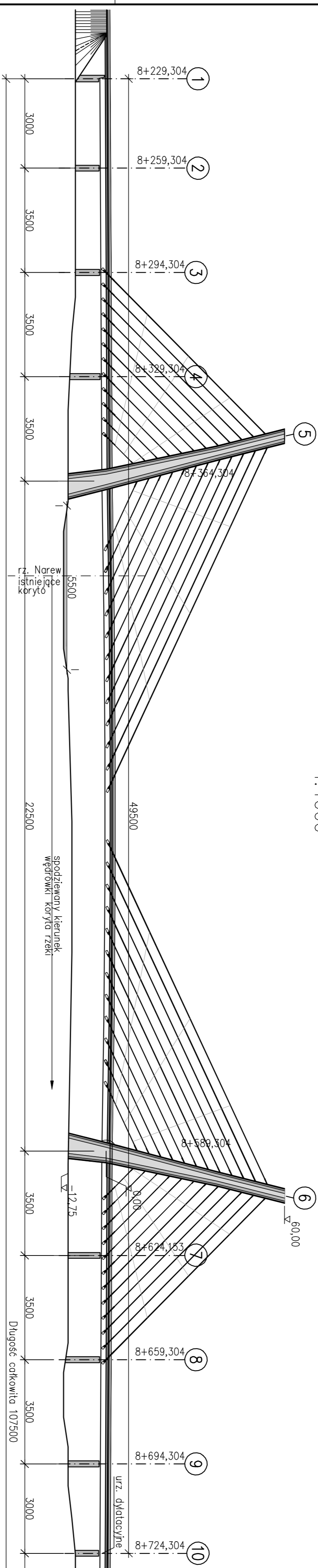


MOST DROGOWY W CIĄGU DRogi EKSPRESOWEJ S61 NAD DOLINĄ RZeki NARWI
WARIANT ZACHODNI IV

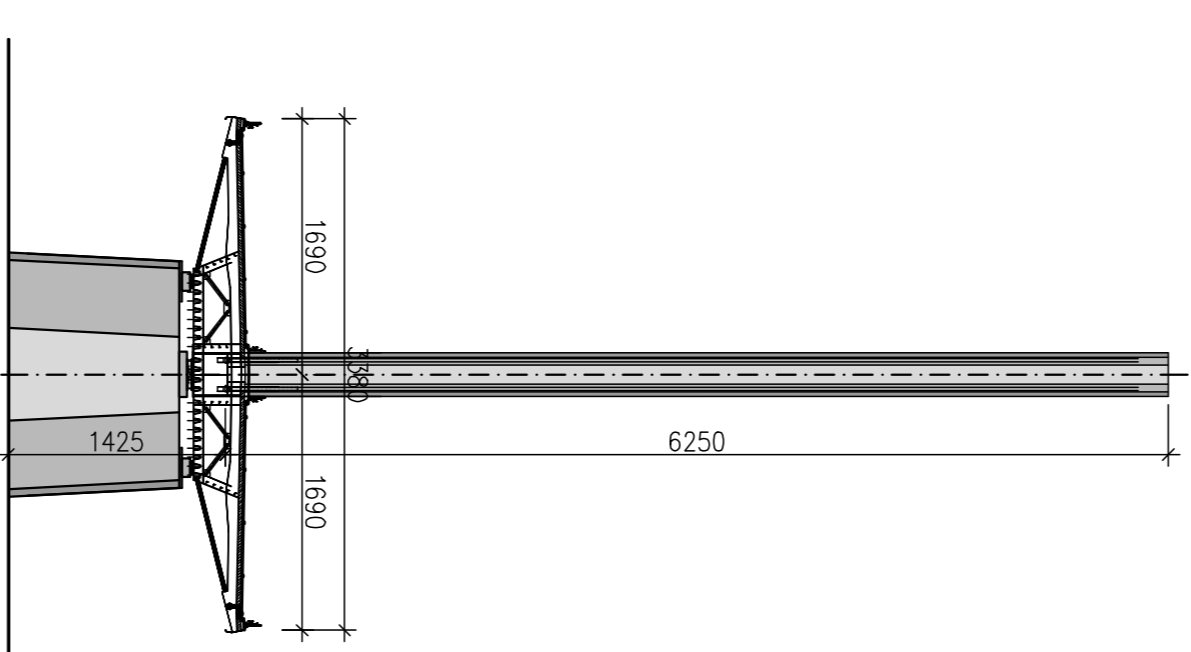
WIDOK Z BOKU – SYLWETKA OBIEKTU
1:2000



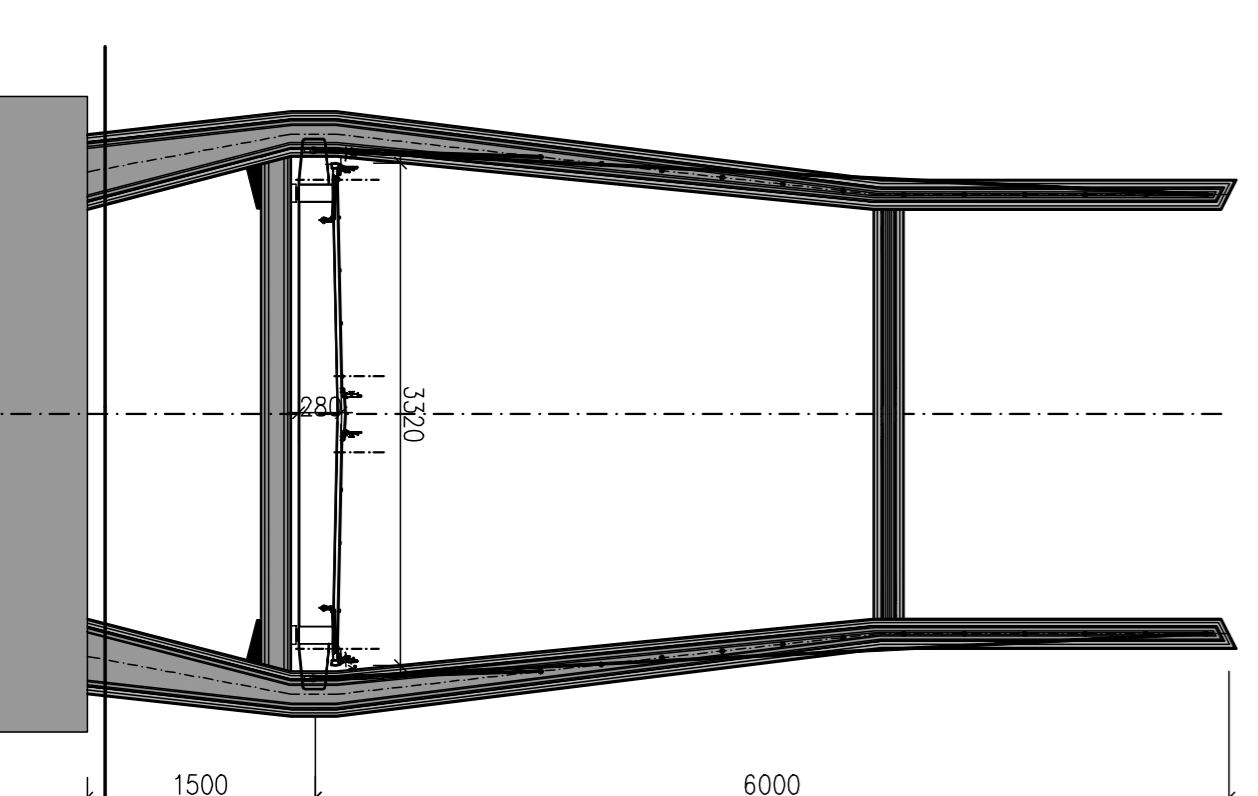
WIDOK Z BOKU – PRZESŁO NIURTOWE
PYLONY POCHYŁONE
1:1000



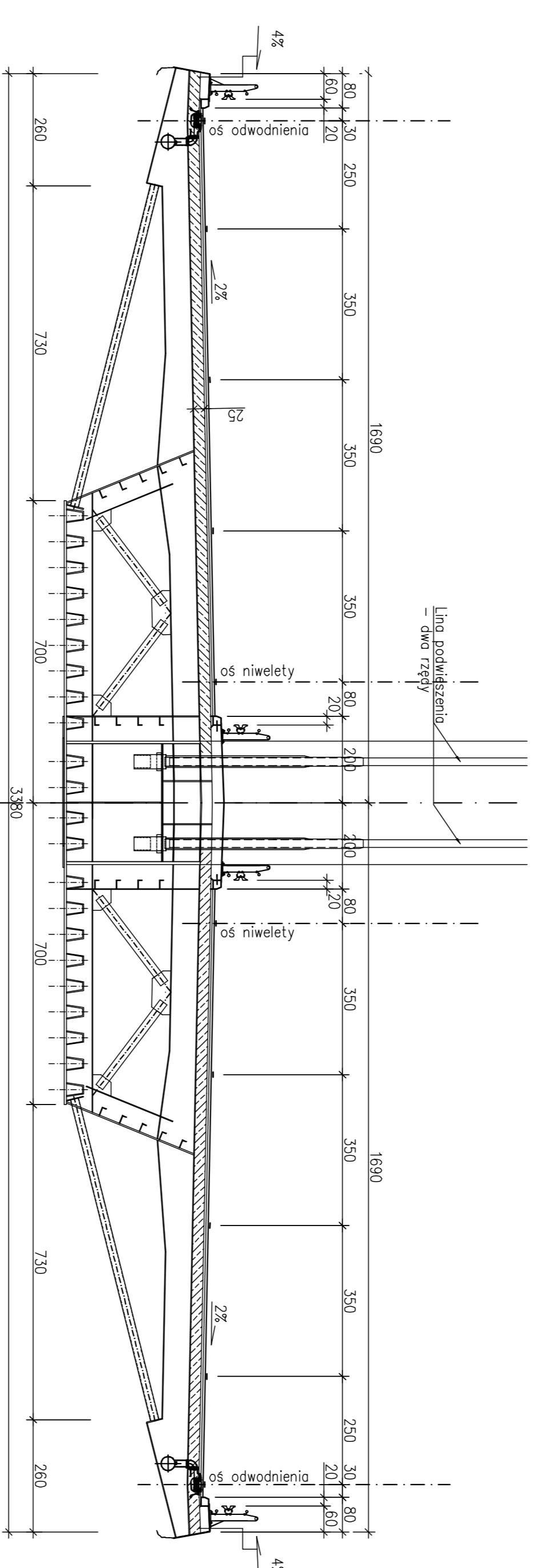
WIDOK Z PRZODU NA PYLON
JEDNA PL. PODWIESZENIA
1:500



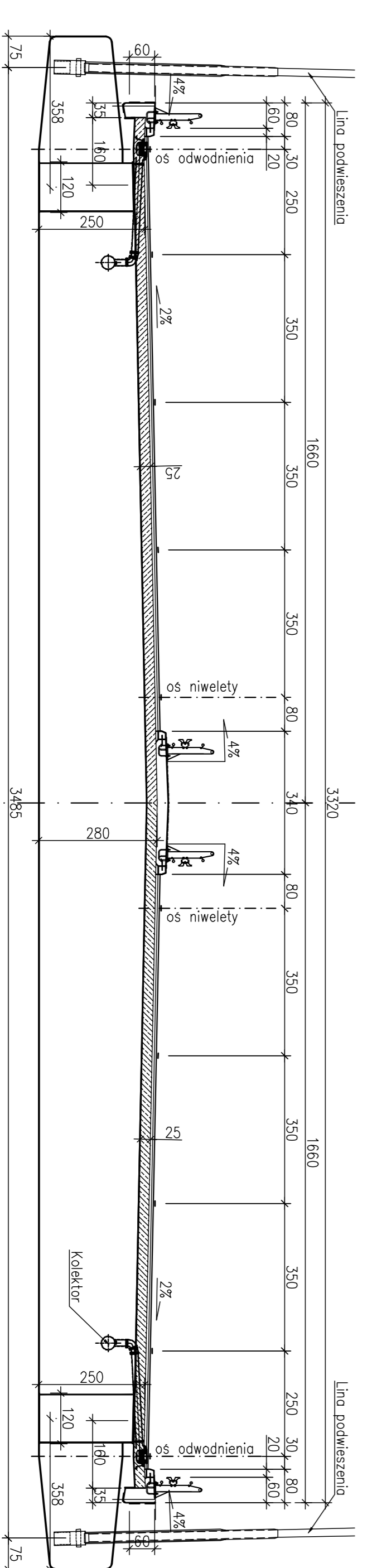
WIDOK Z PRZODU NA PYLON
DWIE PL. PODWIESZENIA
1:500



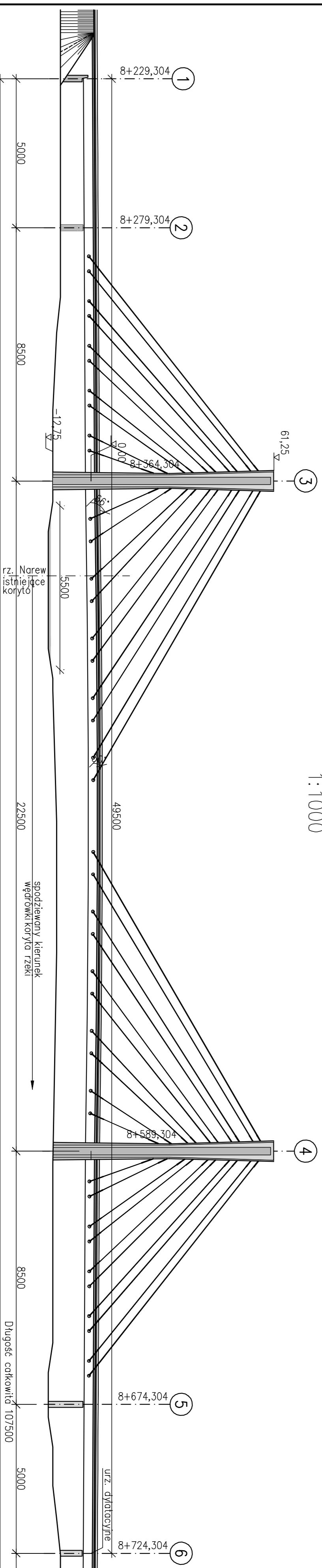
PRZEKRÓJ POPRZECZNY
JEDNA PL. PODWIESZENIA
1:100



PRZEKRÓJ POPRZECZNY
DWIE PL. PODWIESZENIA
1:100



WIDOK Z BOKU – PRZESŁO NIURTOWE
PYLONY PROSTE
1:1000



UWAGA: Każdy z wariantów widoku z boku może mieć zarówno jedną jak i dwie płaszczyzny podwieszenia.