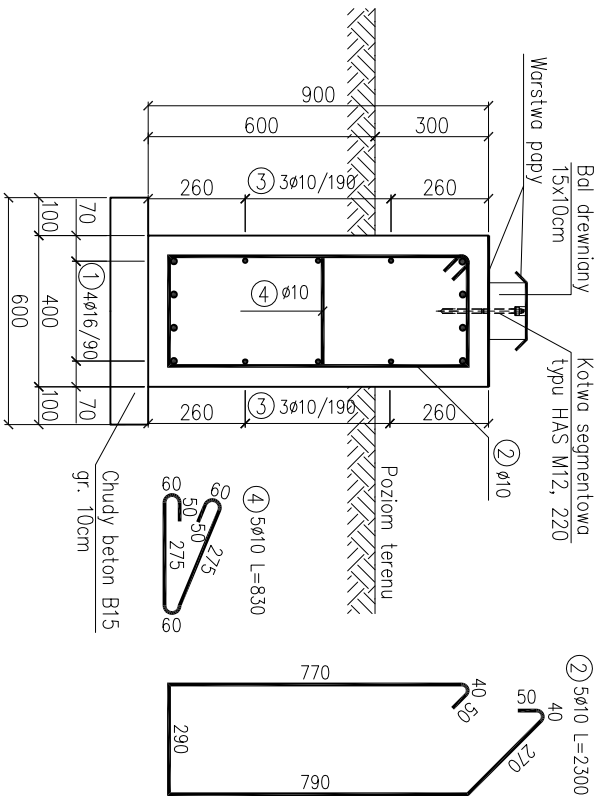
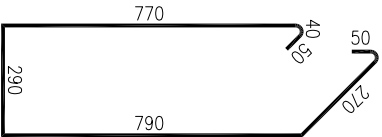


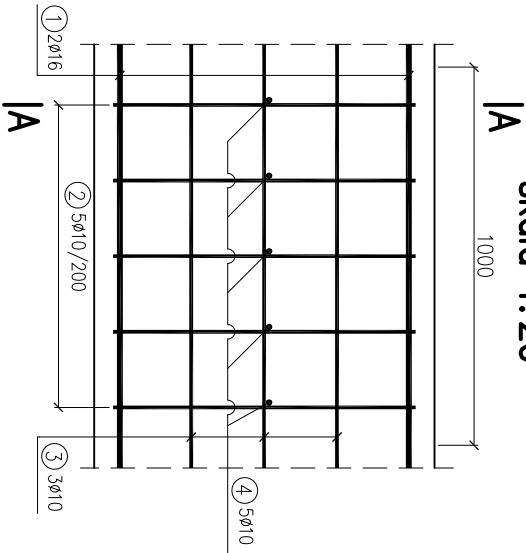
A-A
skala 1:20



② 5ø10 L=2300



WIDOK Z BOKU
skala 1:20

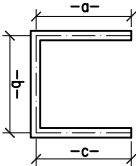


ZESTAWIENIE STALI
DLA 1.0m DŁUGOŚCI BELKI

NR PRĘTA	Ø	DŁUGOŚĆ PRĘTA [mm]	ILOŚĆ [szt.]	DŁUGOŚĆ CAŁKOWITA [m]	
				STAL BSt 500S	Ø16
1	16	1000	8		8,00
2	10	2300	5	11,50	
3	10	1000	6	6,00	
4	10	830	5	4,15	
RAZEM [m]				21,65	8,00
MASA 1m [kg/m]				0,617	1,578
RAZEM [kg]				13,36	12,62
OGÓŁEM [kg]				25,98	

UWAGI:

- Otulina prętów wg PN-91/S-10042.
- Kotwy segmentowe zmontować po zabetonowaniu podwaliny w wywierconych otworach. Należy zwrócić szczególną uwagę na nieuszkodzenie projektowanego zbrojenia.
- Wymiary prętów podano w ośiach.



Beton B30 $V=0,36\text{ m}^3$
Beton B15 $V=0,06\text{ m}^3$
Stal BSt 500S $G=26\text{ kg}$

Stanowisko	Imię i nazwisko	Uprawnienia	Data i podpis
Projektowała	mgr inż. Karolina Ciesielka	upr. proj. LBS/0064/POOM/08 specj. mostowa	sierpień 2010

PROJEKT WYKONAWCZY

Obiekt: Remont ław fundamentowych pod elementy mostu MS - składowisko Siedliszko	Skala	Nr rys.
Nazwa rysunku: ZBROJENIE ŁAWY FUNDAMENTOWEJ	1:20	3