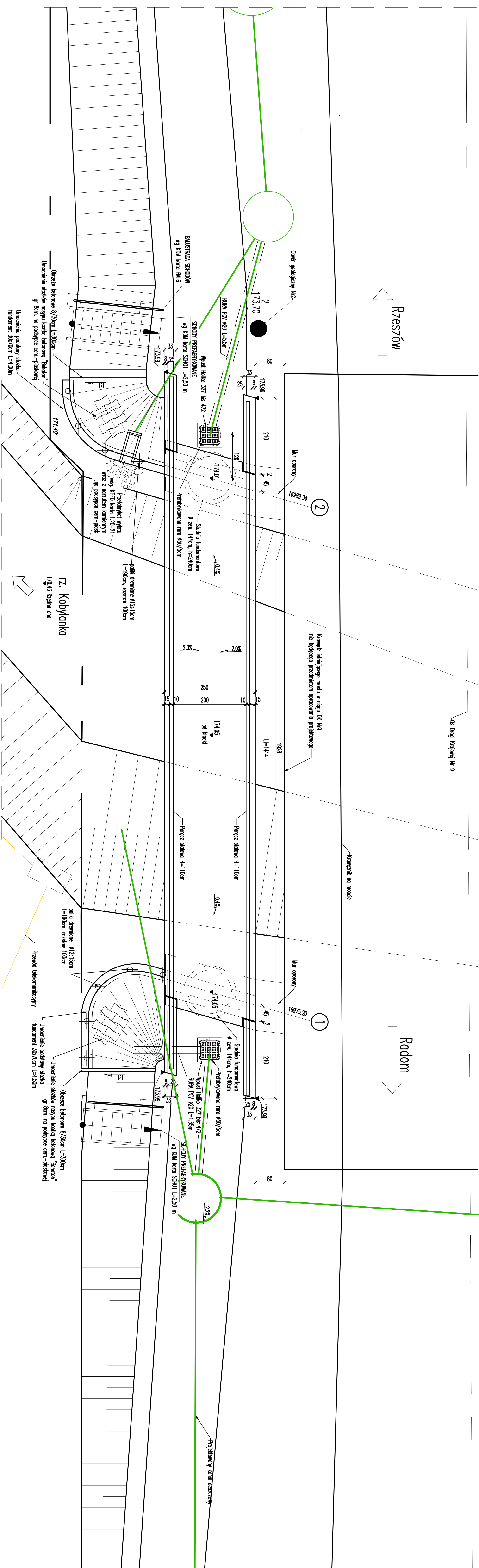
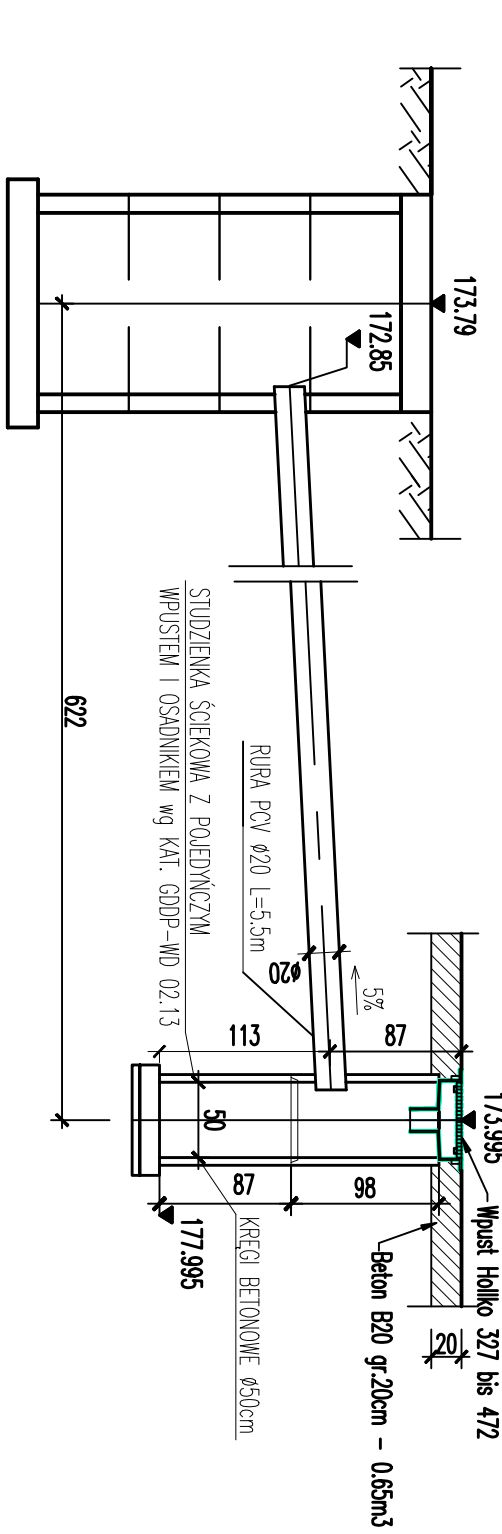


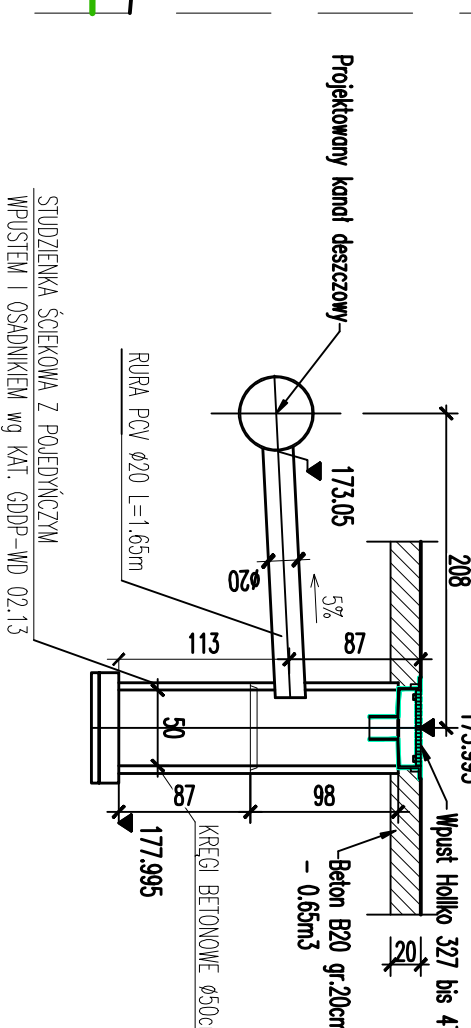
Kłodka K-2 widok z góry 1:50



Przekrój podłużny odwodnienia od str. Rzeszowa 1:50



Przekrój podłużny odwodnienia od str. Radonia 1:50



Zamawiający:		Zamawiający:	
Generalna Dyrekcja Dróg Krajowych i Autostrad		Generalna Dyrekcja Dróg Krajowych i Autostrad	
Oddział w Warszawie		Oddział w Warszawie	
ul. Mińska 25		ul. Mińska 25	
03 - 808 Warszawa		03 - 808 Warszawa	
Zadanie projektowe:		Zadanie projektowe:	
ARCADIS Sp. z o.o.		ARCADIS Sp. z o.o.	
02-670 Warszawa, ul. Płanowa 182		02-670 Warszawa, ul. Płanowa 182	
Infrastruktura, Inżynieria, Budownictwo		Infrastruktura, Inżynieria, Budownictwo	
tel: (0-22) 20 32 000, 20 32 002, fax: (0-22) 20 32 005		tel: (0-22) 20 32 000, 20 32 002, fax: (0-22) 20 32 005	
Stanowisko:		Stanowisko:	
PROJEKT WYKONAWCZY		PROJEKT WYKONAWCZY	
Zamówienie budowlane:		Zamówienie budowlane:	
PRZEBUDOWA DROGI KRAJOWEJ NR 9		PRZEBUDOWA DROGI KRAJOWEJ NR 9	
W RAMACH POPRAWY BEZPIECZEŃSTWA RUCHU DROGOWEGO		W RAMACH POPRAWY BEZPIECZEŃSTWA RUCHU DROGOWEGO	
Opis budowlany:		Opis budowlany:	
Część rysunkowa		Część rysunkowa	
Nazwa opracowania:		Nazwa opracowania:	
Część rysunkowa		Część rysunkowa	
Przebieg:		Przebieg:	
Typ i numer:		Typ i numer:	
Widok z góry kłodka K-2		Widok z góry kłodka K-2	
Schronisko:		Schronisko:	
Imię i nazwisko		Imię i nazwisko	
Projektant:		Projektant:	
mgr inż. Mariusz Szczepaniak		mgr inż. Mariusz Szczepaniak	
Sprawdzający:		Sprawdzający:	
mgr inż. Jerzy Matek		mgr inż. Jerzy Matek	
Data opracowania:		Data opracowania:	
08.2008 r.		08.2008 r.	
Skala:		Skala:	
1:50		1:50	
Nr rysunku:		Nr rysunku:	
2.2		2.2	
Nr arkusza:		Nr arkusza:	
1/1		1/1	