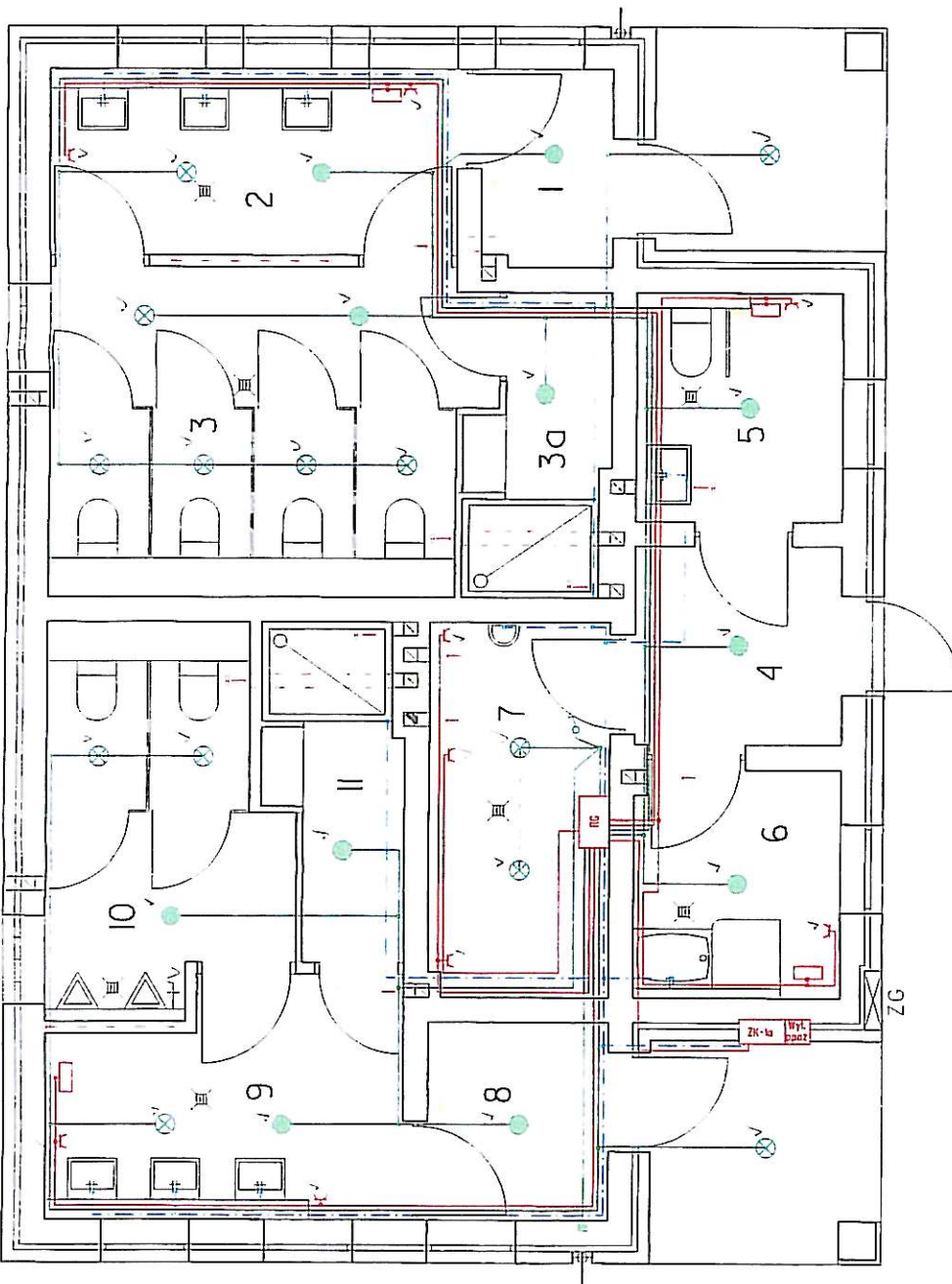


CESTAWIENIE POMICI SZCZEGÓŁOWE :

1. wiatrolap
2. umywalnia kobiet
3. WC kobiet z kabiną natryskową (3a)
4. wiatrolap
5. WC niepełnosprawnych
6. pomieszczenie przewijania niemowląt
7. pomieszczenie instalacyjne i gospodarcze
8. wiatrolap
9. umywalnia mężczyzn
10. WC mężczyzn
11. kabina natryskowa



LEGENDA

- oprawa oświetleniowa szczelna
FCW196/218 O 2-PL-L18W/830
- oprawa oświetleniowa szczelna
z podtrzymałem zasilania
FCW196/218 O 2-PL-L18W/830
- gniazdko wtyczkowe 1-fazowe p/t 16A/250V
- wyłącznik 1-biegunowy p/t 16A/250V
- suszarka elektryczna naścienne 2kW/230V
- puszka instalacyjna p/t
- wyłącznik zmierzchowy (fotokomórka)
- wyłącznik automatyczny IR Mosaic 074472
- wentylator dachowy WDC/s15 0,12kW SEK63-4A

Transprojekt-Kraków Sp. z o.o. ul. Maglińska 25, 31-542 Kraków		Załącznik nr 6c – instalacja elektryczna sanitariatów	
Rodzaj projektu:	PROJEKT WYKONAWCZY	Umowa nr:	113/15/2004/04020
Strona:	Budowa: BUDOWA AUTOSTRADY A4 WEZEŁ WIELICKA - WEZEŁ BRZESKO km 436+000 - 479+000 (nowy kilometr) km 426+000 - 469+000 (stary kilometr)	Strona nr:	08.200
Obiekt:	AUTOSTRADA A4, ODCINEK II / A4 MOTORWAY, SECTION II km 440+000.00 - 455+900.00	Strona nr:	08.200
Tytuł rysunku:	Instalacja elektryczna w budynku "WC" na MOP "Podgórze"	Strona nr:	08.200
Funkcja:	Tytuł inż. Inżyniera	Strona nr:	08.200
Projektant:	inż. Kacimierz Mazurek	Strona nr:	08.200
Sprawdzający:	mgr inż. Włodzisław Cegłarek	Strona nr:	08.200