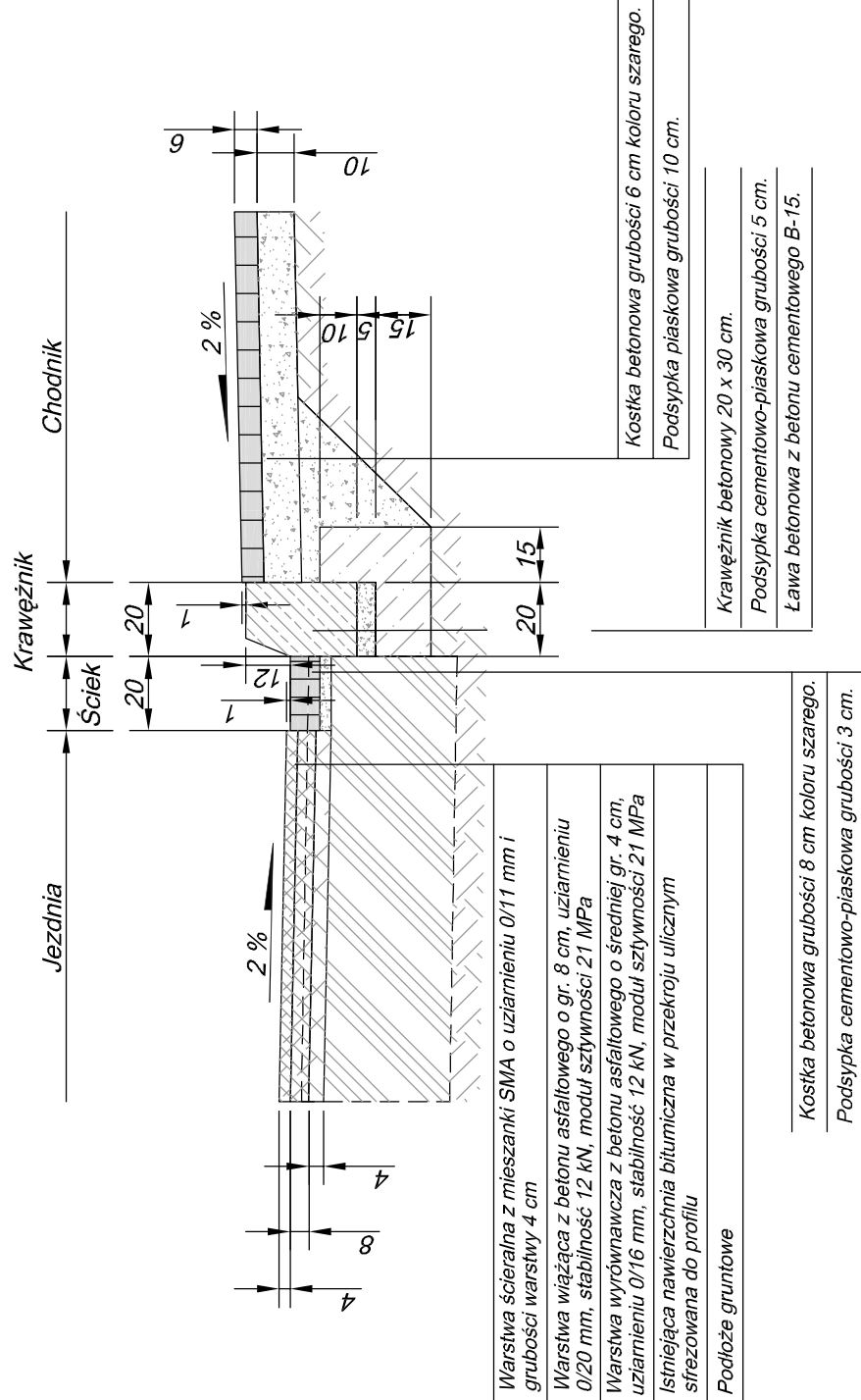


SZCZEGÓŁ KONSTRUKCYJNY

krawężnik na ławie betonowej z oporem, ściekiem przykrawężnikowym i chodnikiem

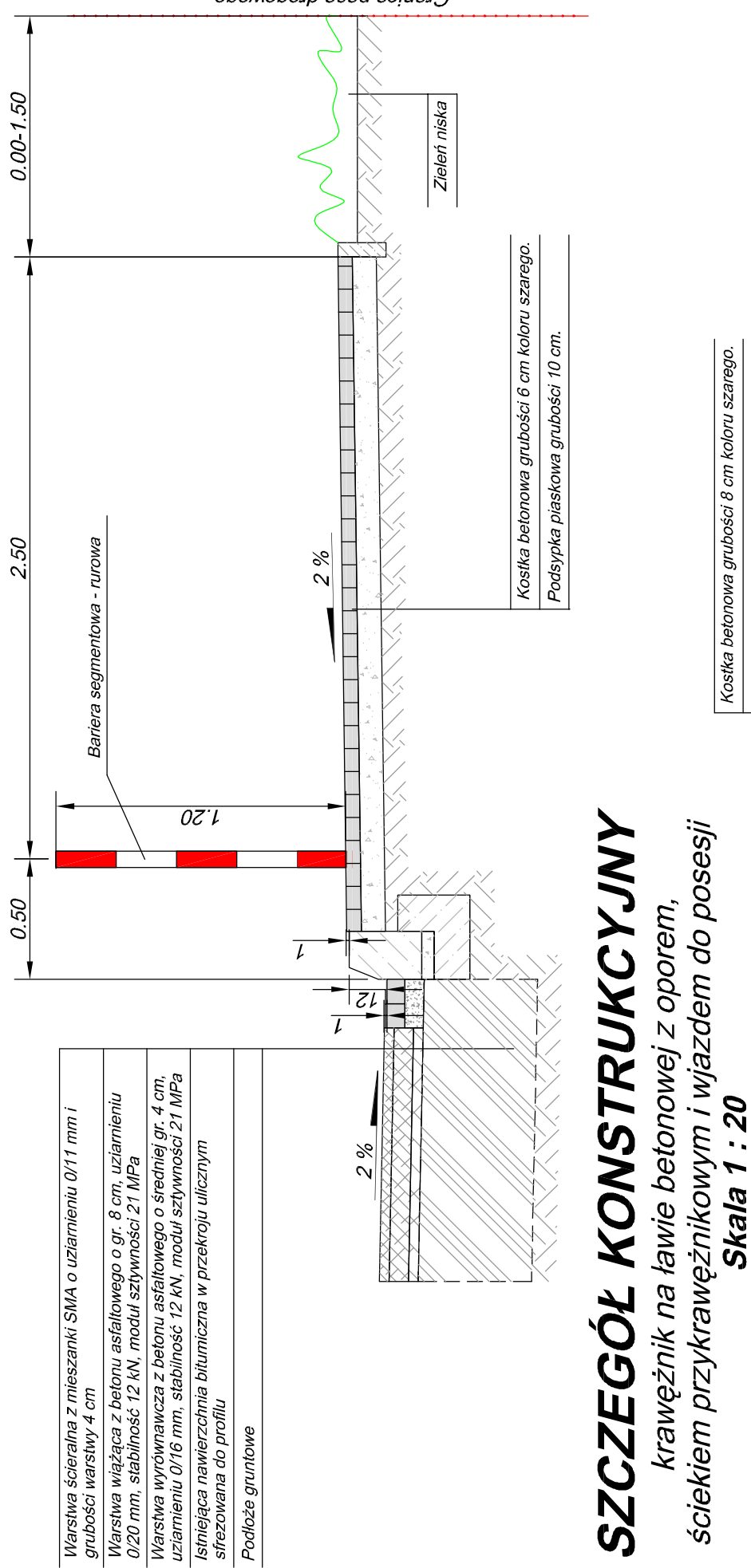
Skała 1 : 20



SZCZEGÓŁ KONSTRUKCYJNY

ciąg pieszo - rowerowy z barierą segmentową

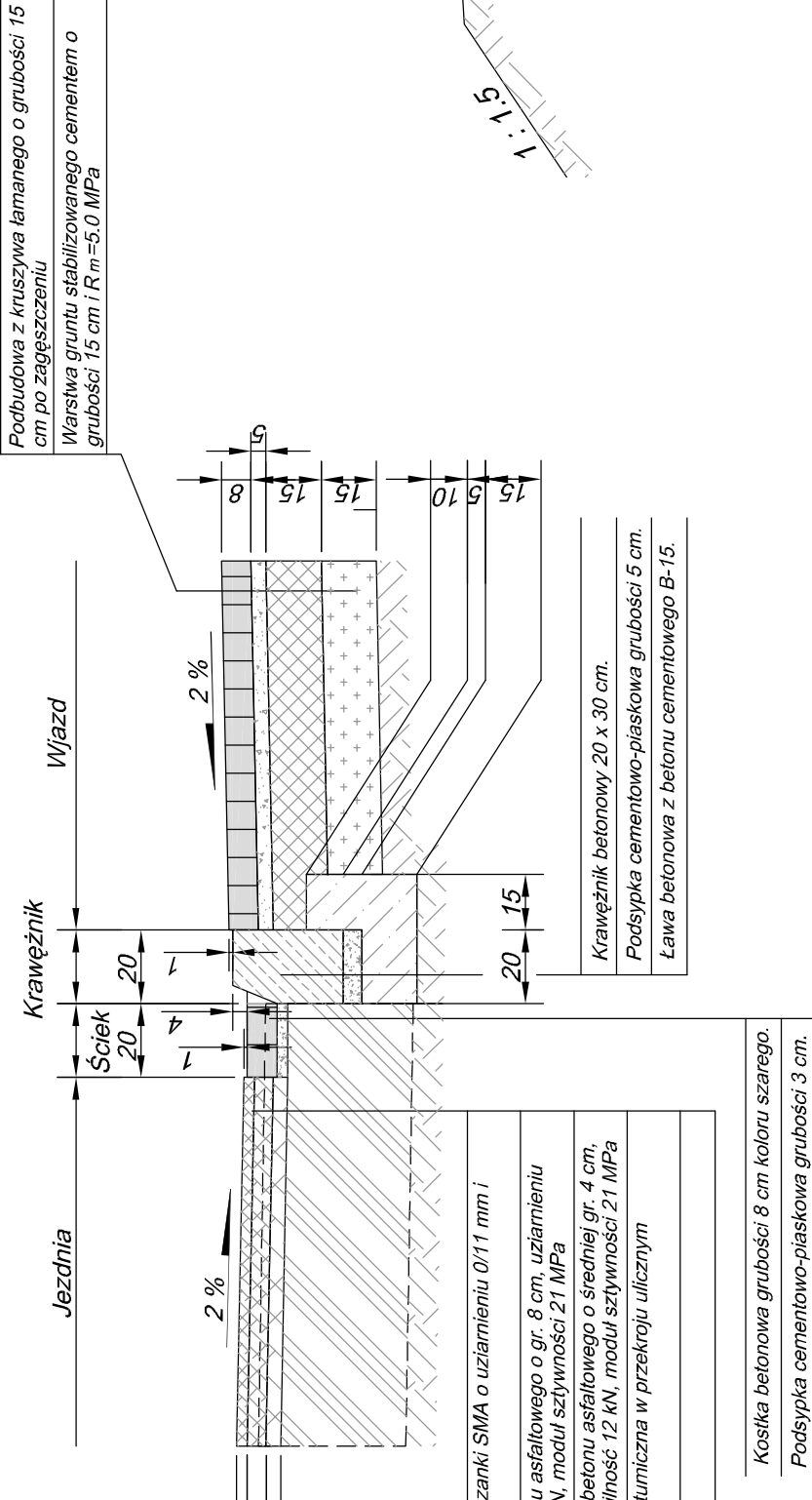
Skała 1 : 20



SZCZEGÓŁ KONSTRUKCYJNY

krawężnik na ławie betonowej z oporem, ściekiem przykrawężnikowym i wjazdem do posesji

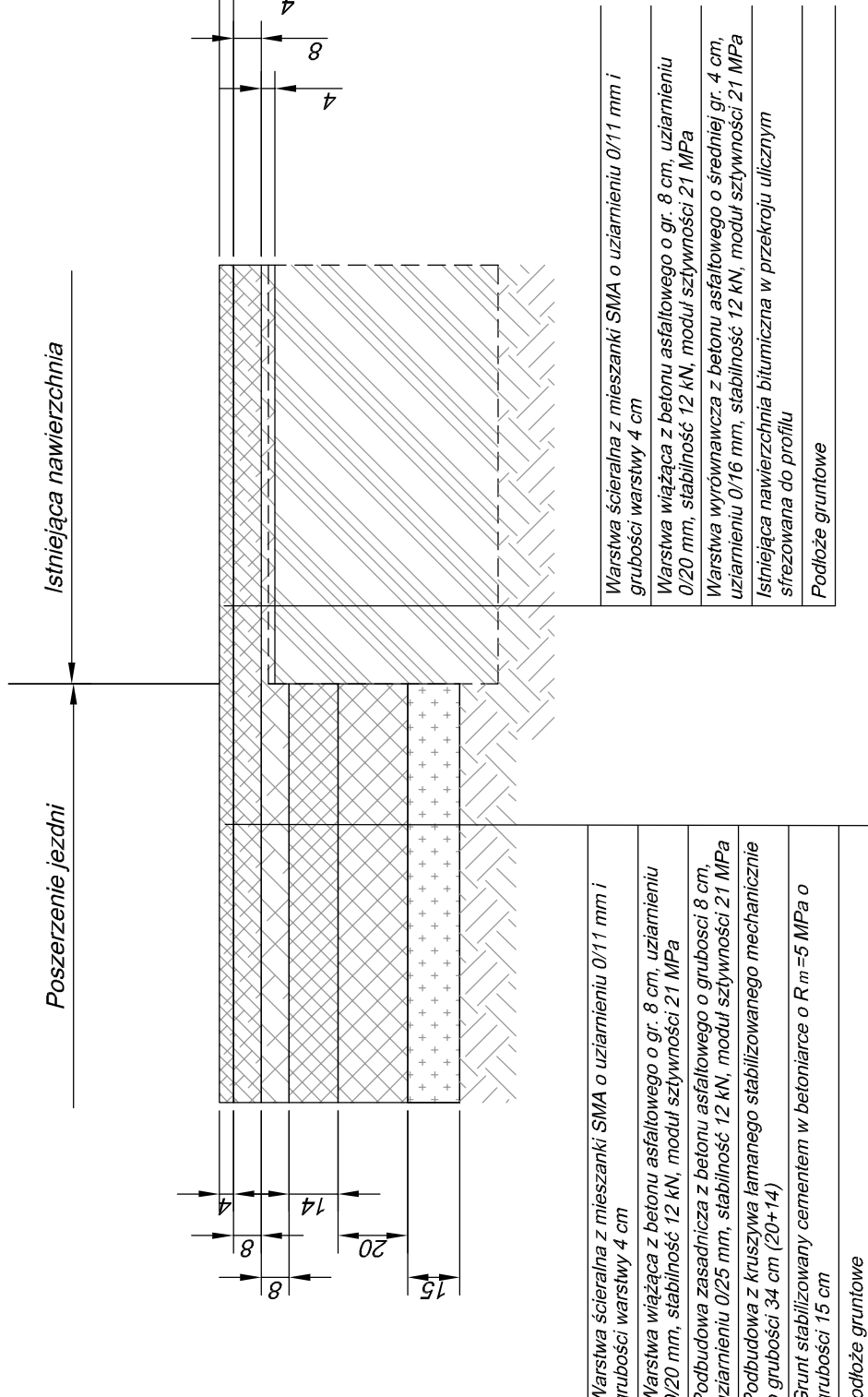
Skała 1 : 20



SZCZEGÓŁ KONSTRUKCYJNY

połączenie poszerzenia z istniejącą nawierzchnią

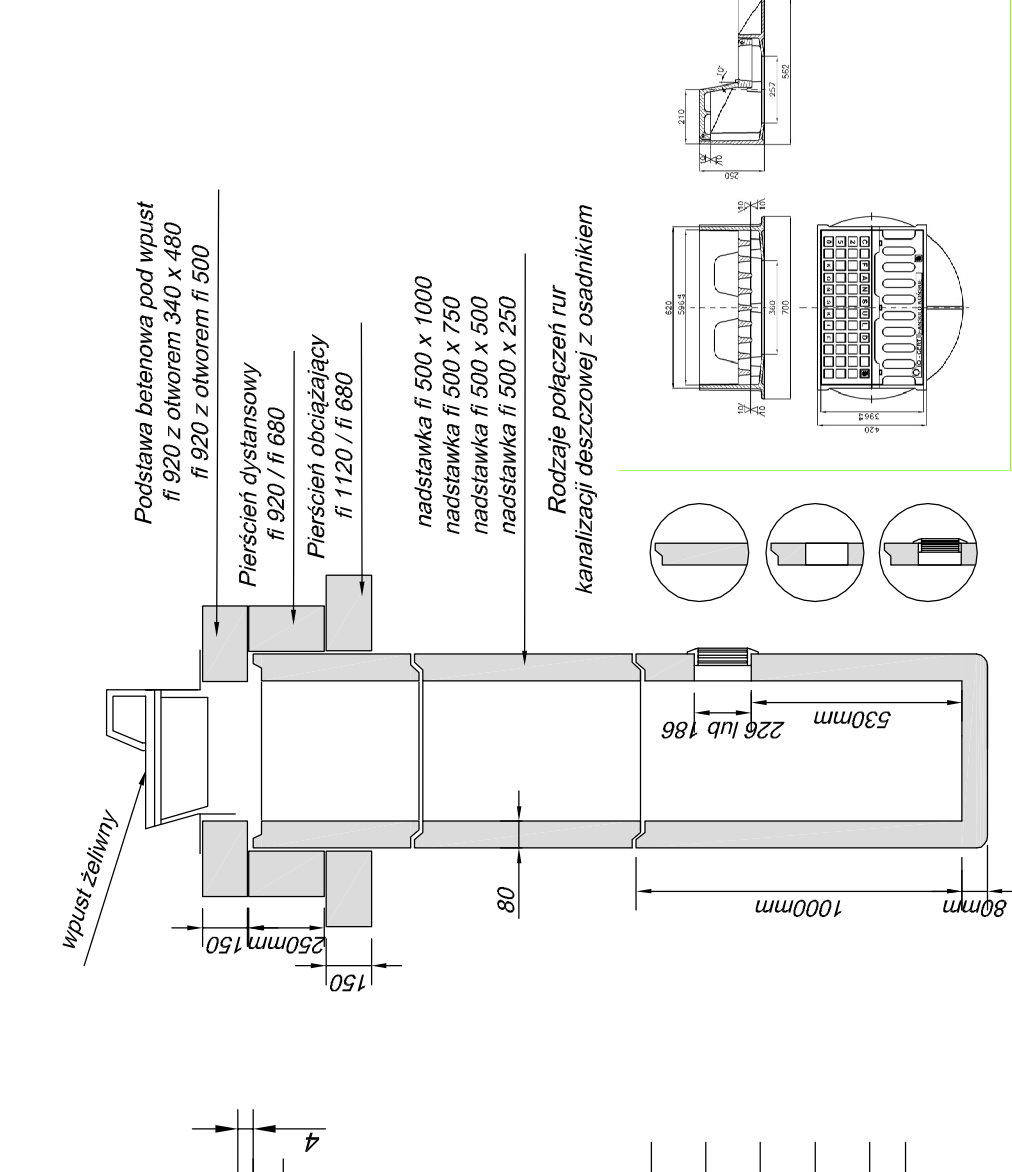
Skała 1 : 20



SZCZEGÓŁ KONSTRUKCYJNY

wpust krawężnikowo jezdniowy z ukrytą kratą i klapą na zawiasach

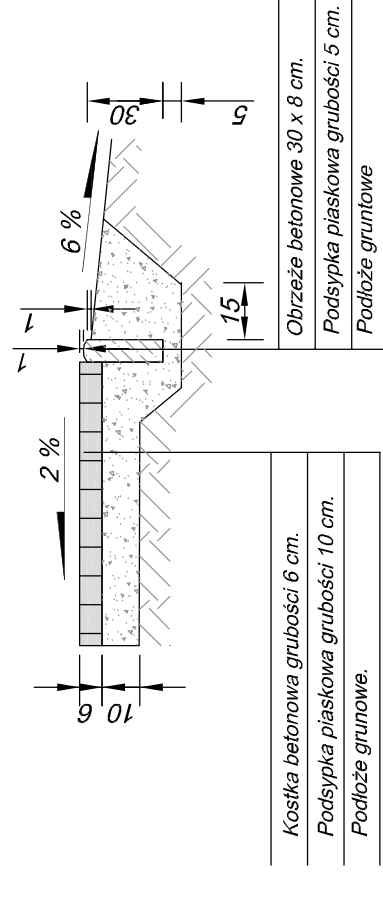
Skała 1 : 20



SZCZEGÓŁ KONSTRUKCYJNY

chodnik z koski betonowej i obrzeże betonowe

Skała 1 : 20



Wykonawca:	DROMOST SP. Z O.O. DROGI, MOSTY, INŻYNIERIA RUCHU UL. TROJPOLE 3b, 61-683 POZNAN REGON 143038655, NIP 781-00-42-784	Data:	lipiec 2008 r.
Inwestor:	Generalna Dyrekcja Dróg Krajowych i Autostrad ul. Świeradzkiego 5a, 60-763 Poznań	Nr umowy:	52/2008
PROJEKT PRZEBUDOWY DROGI KRAJOWEJ NR 32 na odcinku Powodowo - Wolsztyn w km 105+500.00 ± 105+700.00 długości 0.2 km			
BRANŻA DROGOWA			
Stanowisko:	Imię i nazwisko:	Nr uprawnień:	Specjalność:
Projektant:	inż. M. Kruszyński	151/84/Pw	Projektowanie i wykonanie konstrukcji i zabezpieczeń w zakresie drog
Sprawdzający:	mgr inż. G. Nowacki	102/89/Pw	Projektowanie i wykonanie konstrukcji i zabezpieczeń w zakresie drog
Podpis:			
Skała:			1 : 20
Nr rysunku:			4.
SZCZEGÓŁY KONSTRUKCYJNE			