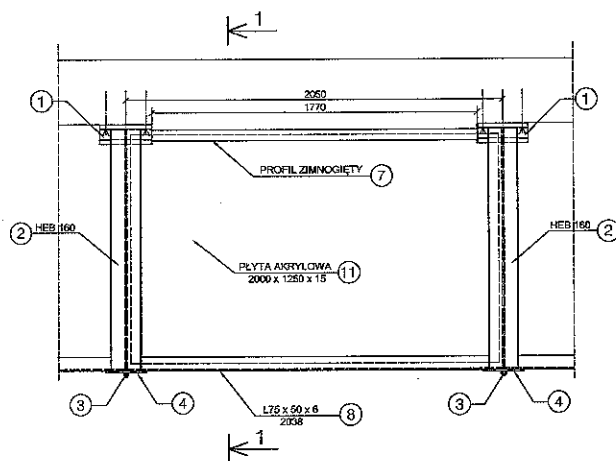
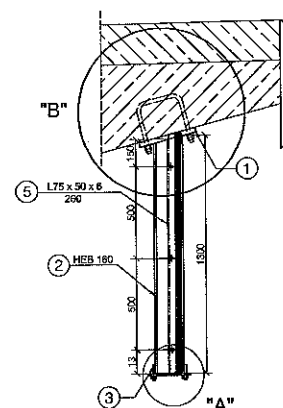


Zak. nr 8

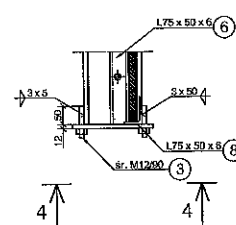
WIDOK SEGMENTU OSŁONY MASKUJĄCEJ
NA WIADUKCIE
1:20



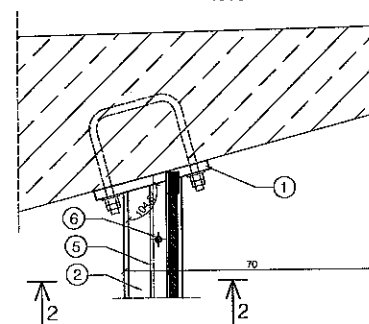
PRZĘKRÓJ 1-1



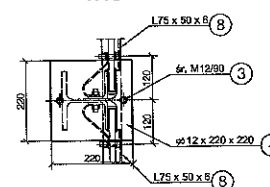
SZCZEGÓŁ "A"
1:10



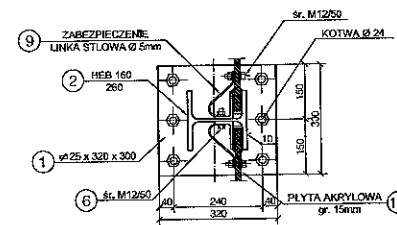
SZCZEGÓŁ "B"
1:10



WIDOK 4 - 4
1:10



WIDOK 2 - 2
1:10



Wykaz materiałów dla 1 osłony maskującej

Element	Nr	Profil	Długość [mm]	St.	Cena [zł]
Sup	1	BL 25 x 300	320	1	16,52
	2	HEB 160	1200	1	55,38
	3	Śrub M12	80	2	0,22
Okap	4	BL 12 x 220	220	1	4,56
Łatwa dojazdowa	5	L 75 x 50 x 6	1288	2	14,55
Profil zimnogięty	6	Śruba M12	50	5	0,29
Profil zimnogięty	7	35 x 60 x 4	1745	1	8,00
Łatwa dolna	8	L 75 x 50 x 6	2038	1	11,51
Zabezpieczenie płyty akrylowej	9	Linka stalowa Ø 5mm	250	4	
Płyta akrylowa	10	Śruba M12	50	4	
		Łatwa dolna	2000	1	
		Ogółem			113,83

Na całym wiadukcie na należy wykonać 54 segmenty:

Zamawiający :		Generalna Dyrekcja Dróg Krajowych i Autostrad Oddział w Rzeszowie ul. Legionów 20 35-959 Rzeszów	
Wykonawca :		Profil Sp. z o.o. 02-670 Warszawa, ul. Polna 182 tel: +48 (0) 22 203 20 00, fax: +48 (0) 22 203 20 01 Biuro w Rzeszowie 35-051 Rzeszów, ul. Chodkiewicza 7 tel: (+017) 850 19 25, fax: 850 19 26 www.drogowcy.pl rzeszow@profilsp.com.pl	
Projektant :		PONTI 35-301 RZESZÓW UL. LŹOWSKA 107 BIURO USŁUG INŻYNIERSKICH	
Projekt Wykonawczy		Budowa drogi obwodowej m. Jarosławia (jezdnia lewa) w ciągu drogi kr. nr 4 Jędrzychowice - Korczowa odc. od km 645 + 167,00 - km 656 + 481,32 wraz z niezbędną infrastrukturą techniczną i urządzeniami budowlanymi	
Nr sprawy :		02 - 03 / WK1	
Nazwa :		Wiadukt kolejowy w km 206,054 linii Kraków - Medyka	
Typ :		Mostowa	
Kod CPV :		45221122-3	
Projektant :		mgr inż. Janusz PLUTA	
Opracował :		mgr inż. Marek RUCHLEWICZ	
Sprawdzący :		dr inż. Karol RYŻ	
Nr ark. :		2004/061	
Data opracowania :		12.2006	
Skala :		1:20	
Nr rys. :		16	
Nr egz. :		7	