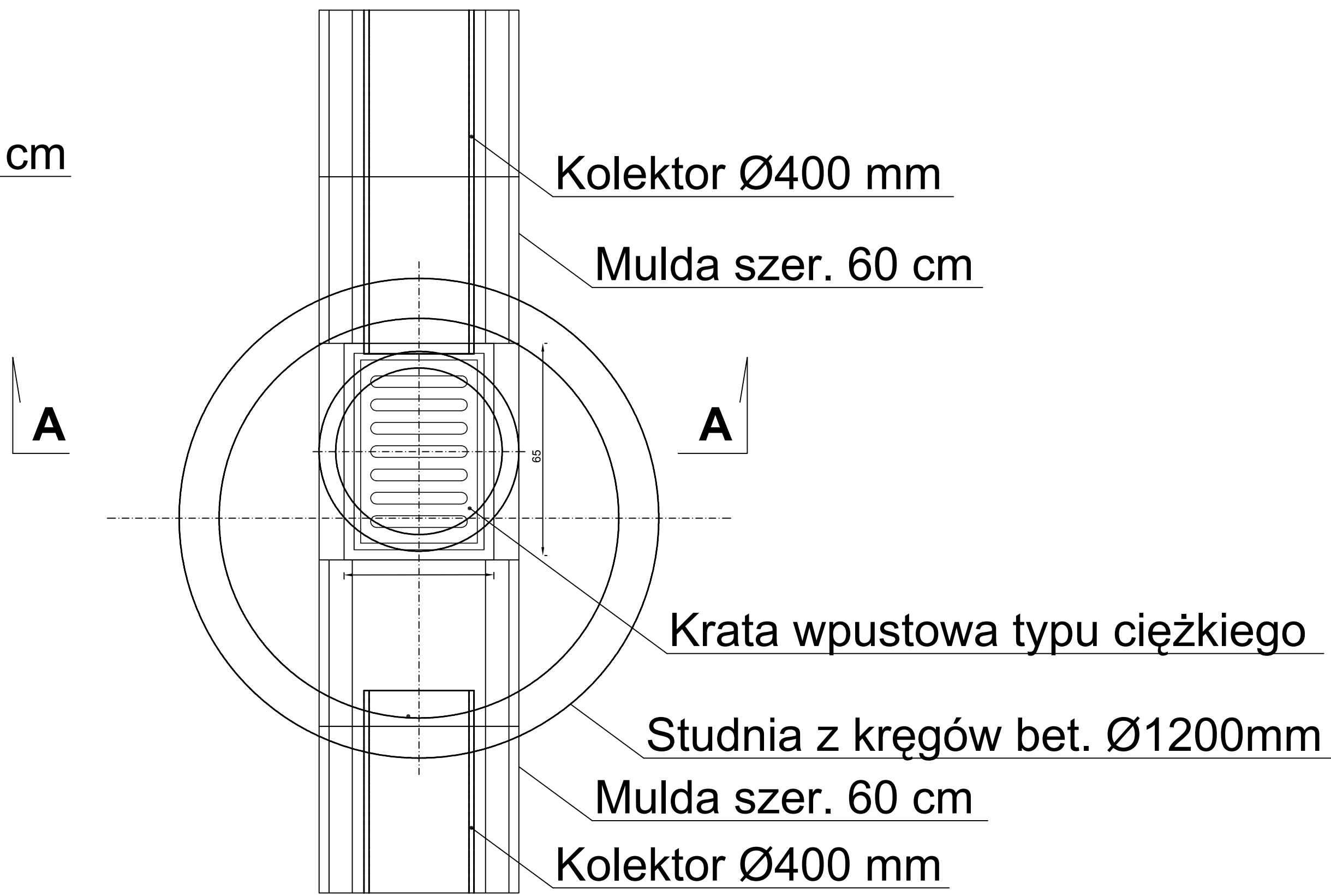
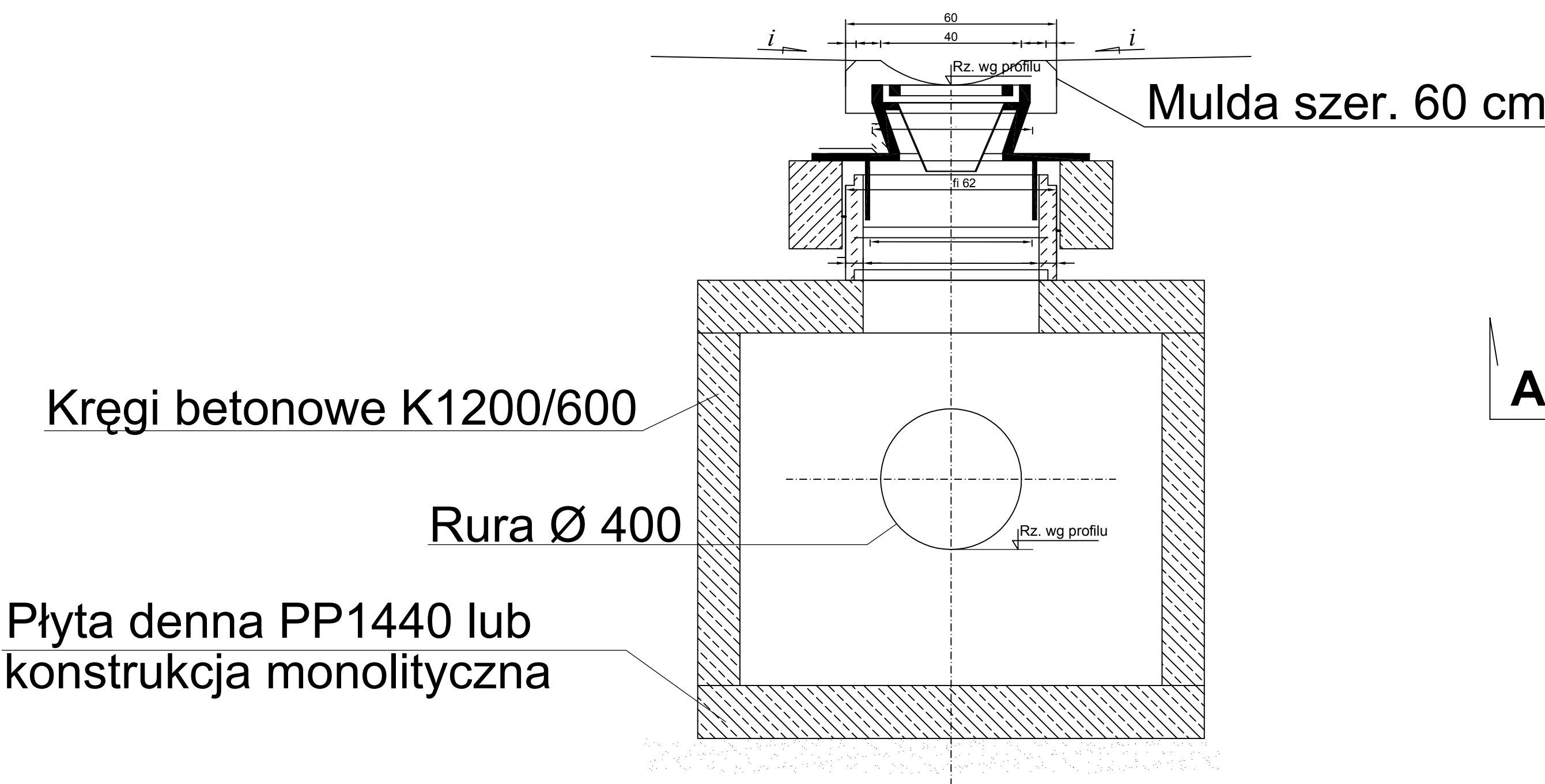
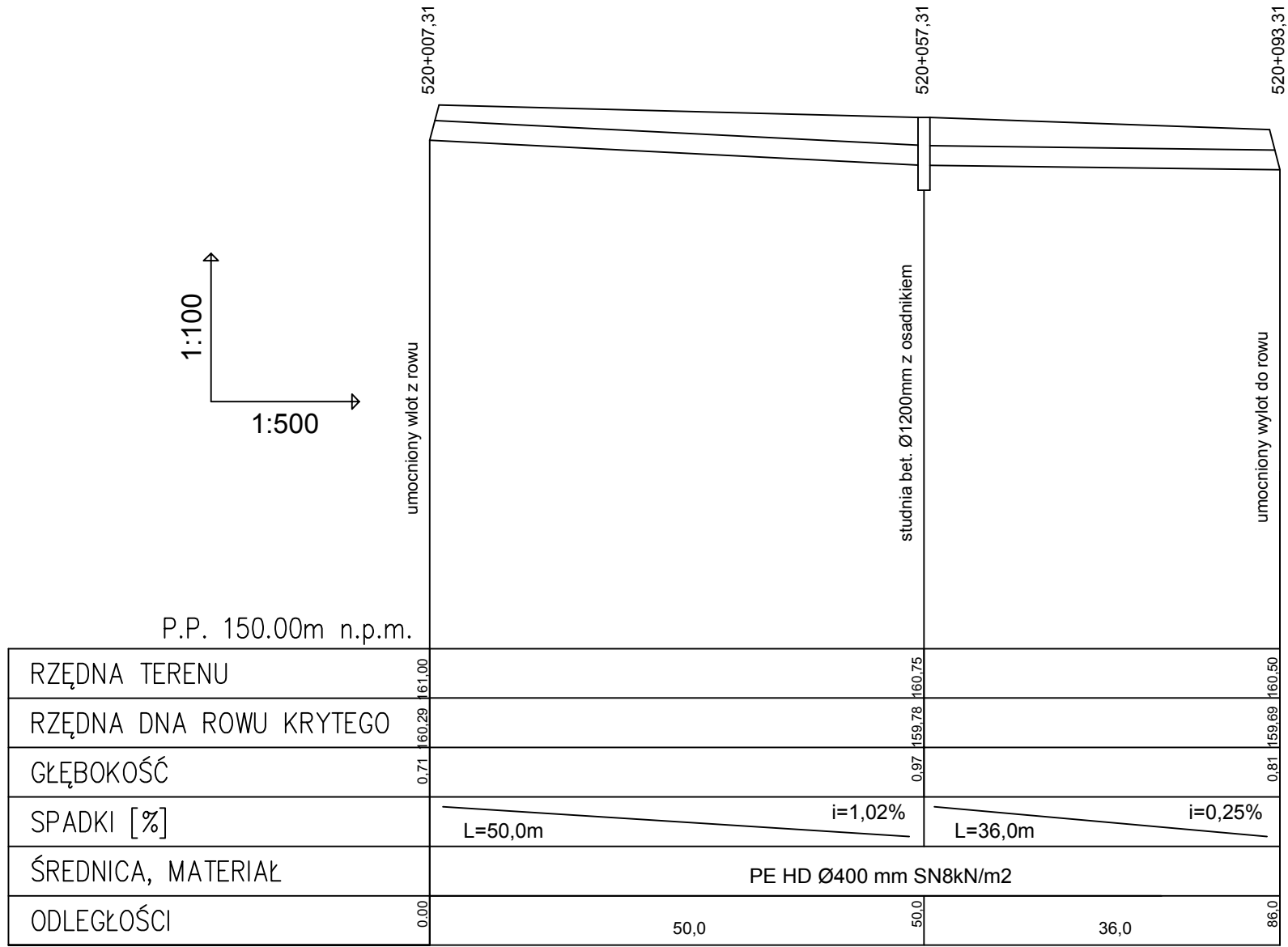


Studnia rewizyjno-wpustowa na rowie krytym  
od km 520+007,31 do km 520+093,31  
od km 528+207,89 do km 528+274,89  
od km 528+292,58 do km 528+366,58

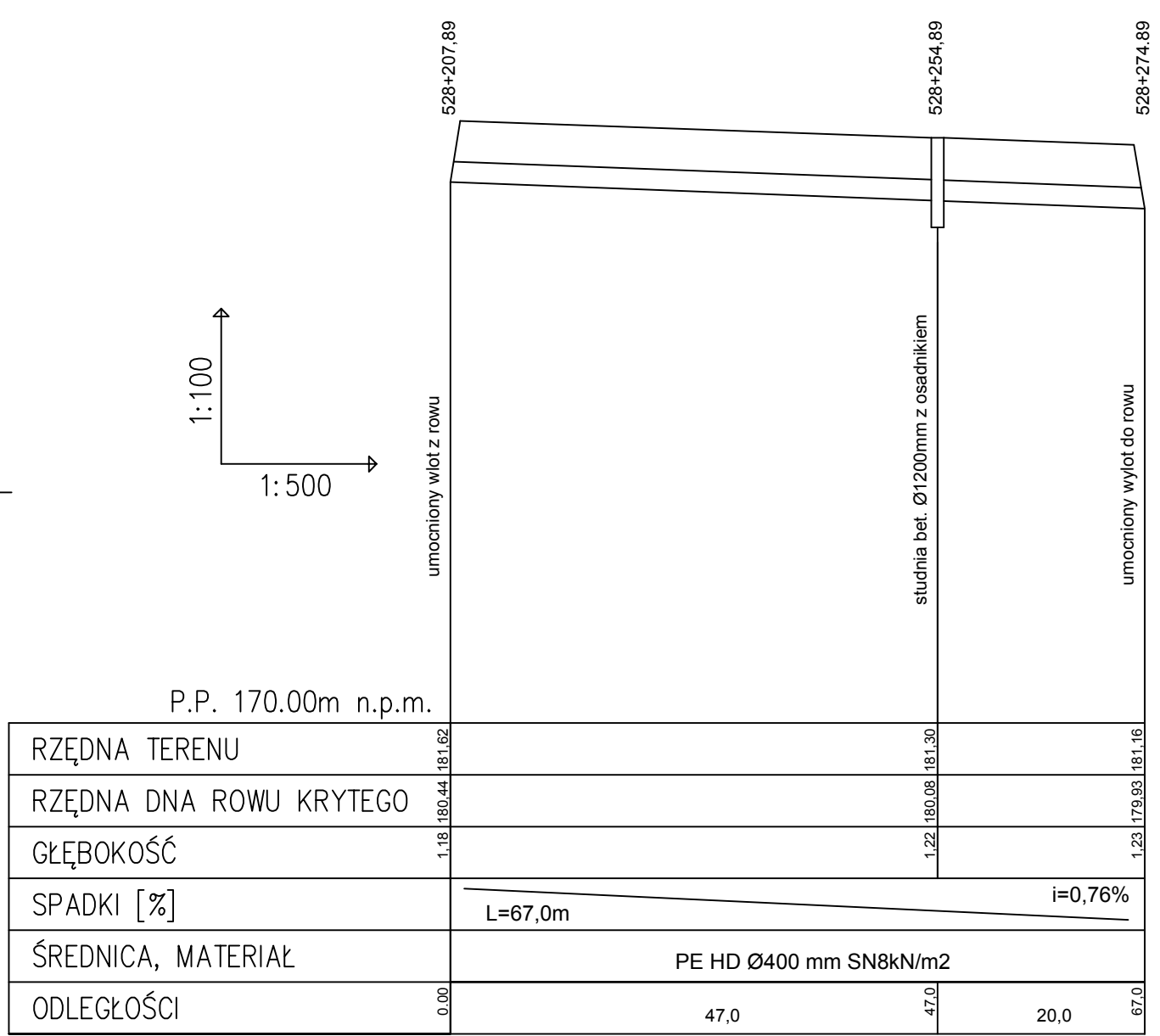
Przekrój A-A



Rów kryty w km 520+007,31-520+093,31  
(strona lewa)



Rów kryty w km 528+207,89-528+274.89  
(strona lewa)



Rów kryty w km 528+292,58-528+366,58  
(strona prawa)

